

CONVENÇÕES CARTOGRÁFICAS

LEGENDA SIMBÓLICA

- Edificações: Escola, Mina, Moinho de vento, Moinho de água, Campo de emergência, Farol, Localidades
- Linhas transmissoras de energia, Cerca telefônica
- Linhas de transporte: Rodovias, Auto-estrada, Pavimentação, Caminho carroçável, Trilha, caminho e picada, Privilégio de estrada: federal, estadual
- Linhas de fronteira: Fronteira, Fronteira estreita

ELEMENTOS ALTIMÉTRICOS

- Ponto trigonométrico, Referência de nível
- Ponto astronômico, Ponto barométrico
- Cota comprovada
- Superfície deformada, Areia

ELEMENTOS DE HIDROGRAFIA

- Curso d'água Intermitente
- Lago ou lagoa Intermitente
- Terreno sujeito a inundação, Salina
- Brejo ou pântano
- Poço (água), Nascente
- Rápidos e catraetas grandes
- Rápidos e catraetas
- Rocha submersa e a descoberto
- Molhe e represa: terra e alvenaria
- Ancoradouro, Rio seco ou de situação
- Relevo rochoso

Convenções Temáticas			
Limites: Distrital	Sub-Distrital	Setor Censitário	Identificação
05	06	07	08

LIMITES	
Limites intermunicipal	Limites intermunicipal
Limites interdistrital	Limites interdistrital
Limites municipais	Limites municipais
Áreas especiais	Áreas especiais

MAPA MUNICIPAL ESTATÍSTICO

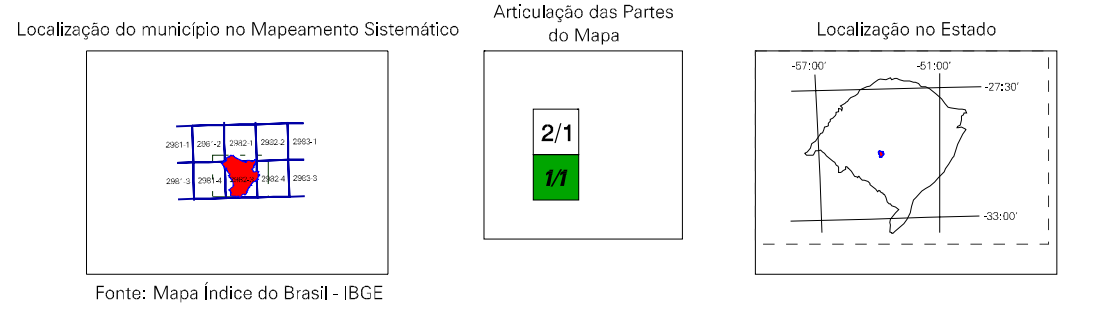
Escala 1 : 60.000

SISTEMA DE PROJEÇÃO UTM
Origem de quilômetros UTM: Equador e Meridiano 51 WGR.
Aproximação ao equador de 1000 x 500 km respectivamente
DATUM HORIZONTAL: SAD 63

Este produto integra a coleção de mapas municipais gerados de forma semi-automatizada, e gerado a partir dos dados do Mapeamento Sistemático Brasileiro produzido pelo IBGE, DSE e outros, em formato raster ou vetorial e da Malha Municipal Digital do IBGE, com atualização proveniente de diversas fontes, sem tratamento algum de integração e conclusão dos elementos cartográficos.

MINISTÉRIO DO PLANEJAMENTO, ORÇAMENTO E GESTÃO
INSTITUTO BRASILEIRO DE GEOGRAFIA E ESTATÍSTICA
A DIRETORIA DE GEOCÓDIGOS apóia a geração da comunicação de dados ou arquivos vinculados a esta base.
Av. Brasil, 15.071 - Parada de Luz
Rio de Janeiro-RJ - CEP 21.241-051
© 2007 - cartografia temático-temática

Divisão Político-administrativa	
GEOCÓDIGO	NOME
Distrito - Subdistrito	VILA NOVA DO SUL
432345709	

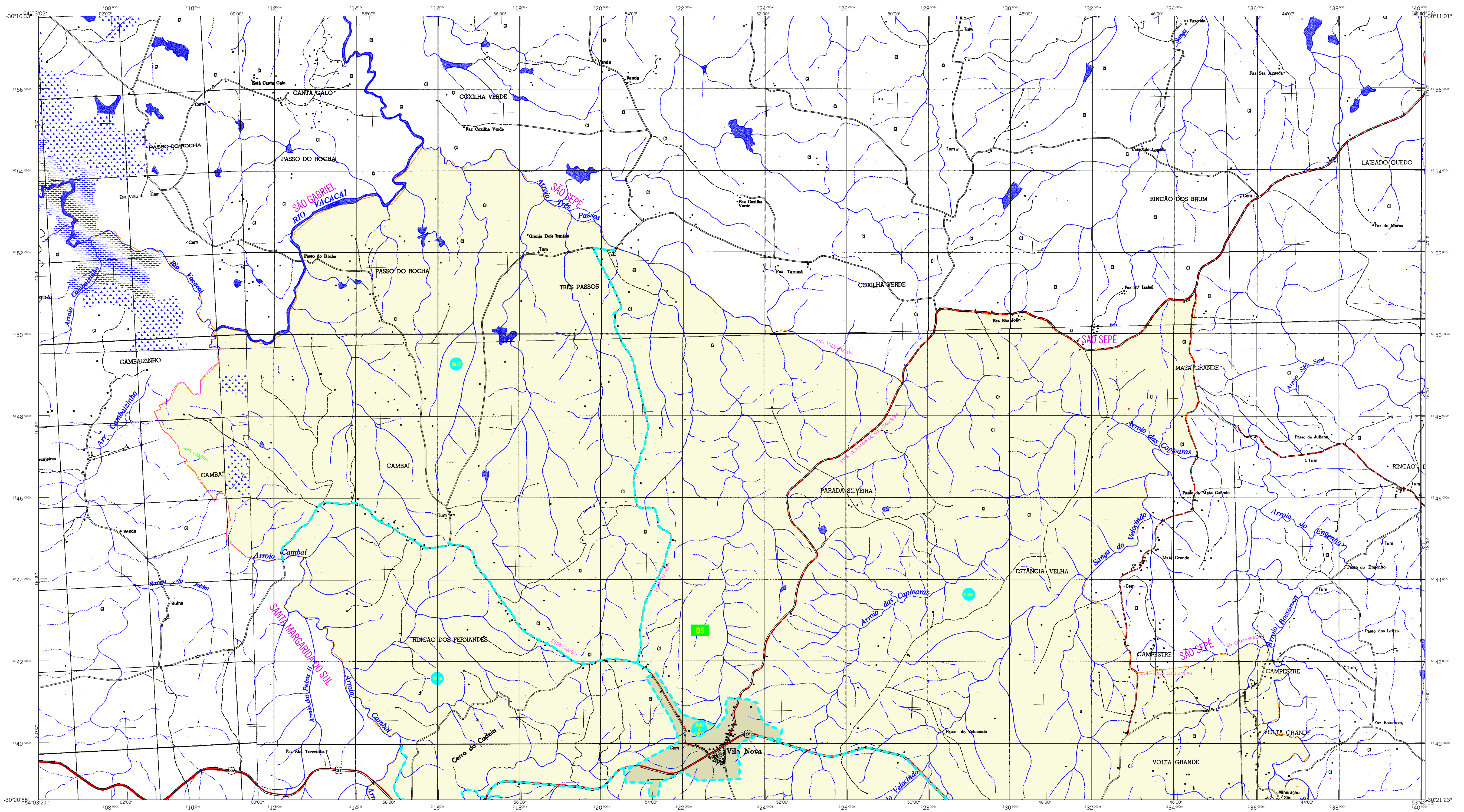


Vila Nova do Sul-RS

ASPECTOS FÍSICOS	
Microregião:	CENTRO OCIDENTAL RIO-GRANDENSE
Microrregião:	SANTA MARIA
Área da Sede:	Área: 511,8 Km ²
COORDENADAS DA SEDE	
Latitude: -30,344	E: 222846
Longitude: -53,883	N: 6639568
	51

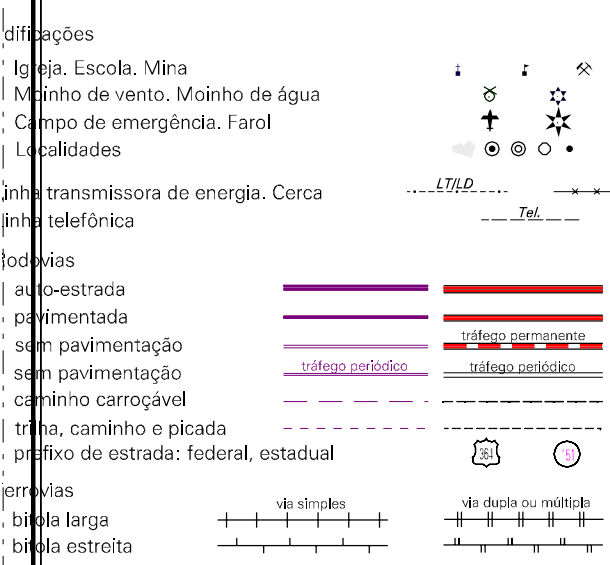
IMPLEMENTAÇÃO	
Coordenação Técnica:	CCAR
Coordenação de Estruturas Territoriais:	CETE
Unidades Executoras:	Unidades Executoras do IBGE
Elaboração:	Centro de Documentação e Disseminação de Informação (CDDI)

CRONOLOGIA	
MALHA TERRITORIAL	2007
EDIÇÃO	27.09.2007
Informações relativas à documentação básica e atualização	Consultar Metadados



CONVENÇÕES CARTOGRÁFICAS

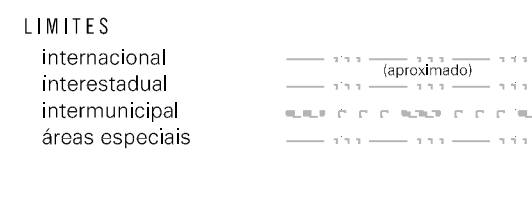
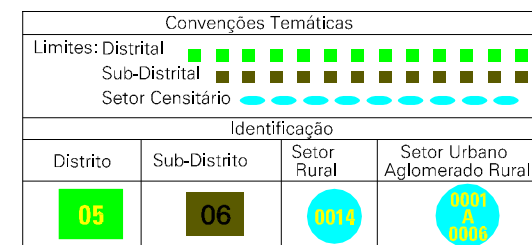
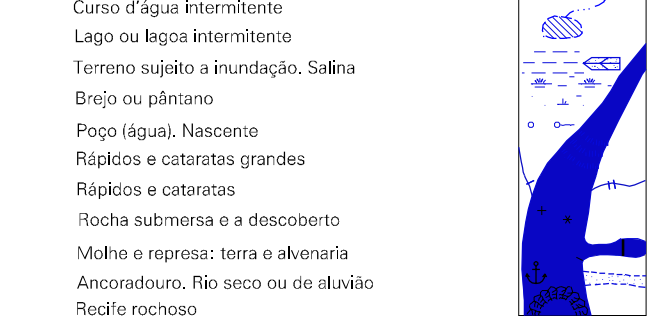
ELEMENTOS PLANIMÉTRICOS



ELEMENTOS ALTIMÉTRICOS



ELEMENTOS DE HIDROGRAFIA



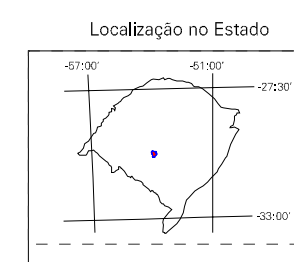
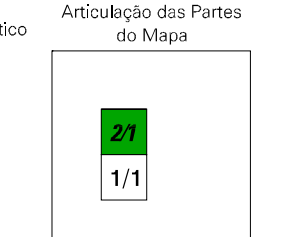
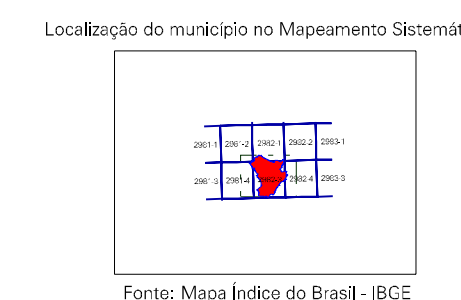
MAPA MUNICIPAL ESTATÍSTICO



SISTEMA DE PROJEÇÃO UTM
Origem de quilômetros UTM: Equador e Meridiano 51 WGR.
Aproximação ao equador: 10000 x 500 km respectivamente.
DATUM HORIZONTAL: SAD 69.
Este produto integra a coleção de mapas municipais gerados de forma semi-automatizada, a partir da aquisição dos dados de Mapeamento Sistemático (Brasil) produzidos pelo IBGE, DSE e outros, em formato raster ou vetorial e da Malha Municipal Digital do IBGE, com atualização proveniente de diversas fontes, sem tratamento pleno de integração e completude dos elementos cartográficos.

MINISTÉRIO DO PLANEJAMENTO, ORÇAMENTO E GESTÃO
INSTITUTO BRASILEIRO DE GEOGRAFIA E ESTATÍSTICA
A DIRETORIA DE GEOCIÊNCIAS agradece a gentileza da comunicação de falhas ou erros verificadas neste mapa.
Rio de Janeiro-RJ - CEP 21.241-051
© 2007 - cartografia.ibge.gov.br

Divisão Político-administrativa	
GEOCÓDIGO	NOME
Distrito / Subdistrito	VILA NOVA DO SUL
4323457	



Fonte: Mapa Índice do Brasil - IBGE

Vila Nova do Sul-RS

ASPECTOS FÍSICOS	
Microrregião:	CENTRO OCCIDENTAL RIO-GRANDENSE
Mesorregião:	SANTA MARIA
Altitude da Sede:	Área: 511,8 km ²
COORDENADAS DA SEDE	
Latitude: -30,344	E: 222846
Longitude: -53,883	N: 6639568
	MAC: 51

IMPLEMENTAÇÃO	
Coordenação Técnica:	CCAR
Coordenação de Cartografia:	
Coordenação de Estruturas Territoriais:	CETE
Unidades Produtoras:	Unidades Estaduais do IBGE
Elaboração:	Centro de Documentação e Disseminação de Informação (CDDI)

CRONOLOGIA	
MALHA TERRITORIAL	2007
EDIÇÃO	27.09.2007
Informações relativas à documentação básica e atualização:	Consultar Metadados