

MAPA MUNICIPAL ESTATÍSTICO

ELEMENTOS PLANIMÉTRICOS

- Edificações: Igreja, Escola, Mina, Molino de vento, Molino de água, Campo de emergência, Farol, Localidades
- Linha transmissora de energia, Cerca, Linha telefônica
- Rodovias: auto-estrada pavimentada, sem pavimentação, sem pavimentação, caminho carroçável, trilha, caminho e picada, preloxo de estrada: federal, estadual
- Ferrovias: bitola larga, bitola estreita

CONVENÇÕES CARTOGRÁFICAS

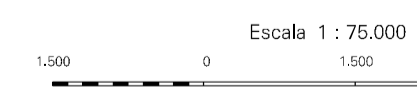
ELEMENTOS ALTIMÉTRICOS

- Ponto trigonométrico, Referência de nível
- Ponto astronômico, Ponto barométrico
- Cota comprovada
- Superfície deformada, Areia

ELEMENTOS DE HIDROGRAFIA

- Curso d'água intermitente
- Lago ou lagoa intermitente
- Terreno sujeito a inundação, Safina
- Brejo ou pantano
- Poço (lágua), Nascente
- Rápidos e cataratas grandes
- Rápidos e cataratas
- Rocha submersa e a descoberto
- Molhe e represa; terra e alvenaria
- Ancoradouro, Rio seco ou de aluvão
- Recife rochoso

Convenções Temáticas			
Limites: Distrital	Sub-Distrital	Sector Conselheiro	Identificação
[Green Box]	[Green Box]	[Green Box]	Distrito
[Green Box]	[Green Box]	[Green Box]	Sub-Distrito
[Green Box]	[Green Box]	[Green Box]	Sector Rural
[Green Box]	[Green Box]	[Green Box]	Sector Urbano Aglomeração Rural

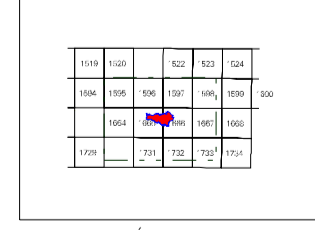


ESCALA 1 : 75.000
Origem da autoprojeção UTM: Equador e Meridiano 39 WGI, Acredas as coordenadas de 10200 e 500 km respectivamente DATUM HORIZONTAL: SAD 69

MINISTÉRIO DO PLANEJAMENTO, ORÇAMENTO E GESTÃO
INSTITUTO BRASILEIRO DE GEOGRAFIA E ESTATÍSTICA
A DIRETORIA DE GEOCIÊNCIAS agraciou a gentileza da comunicação de fatos ou entidades verificadas nesta mapagem.
AV. Brasil, 15.071 - Planalto das Lúcas
Rio de Janeiro-RJ - CEP 21.240-011
©IBGE - cartografia e remessa de material

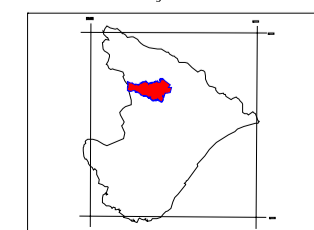
Divisão Político-Administrativa		
GEOCÓDIGO	Nome	
280450805	Distrito	NOSSA SENHORA DA GLÓRIA
	Subdistrito	

Localização do município no Mapeamento Sistemático

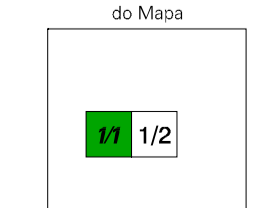


Fonte: Mapa Índice do Brasil - IBGE

Localização no Estado



Articulação das Partes do Mapa



Nossa Senhora da Glória-SE

ASPECTOS FÍSICOS

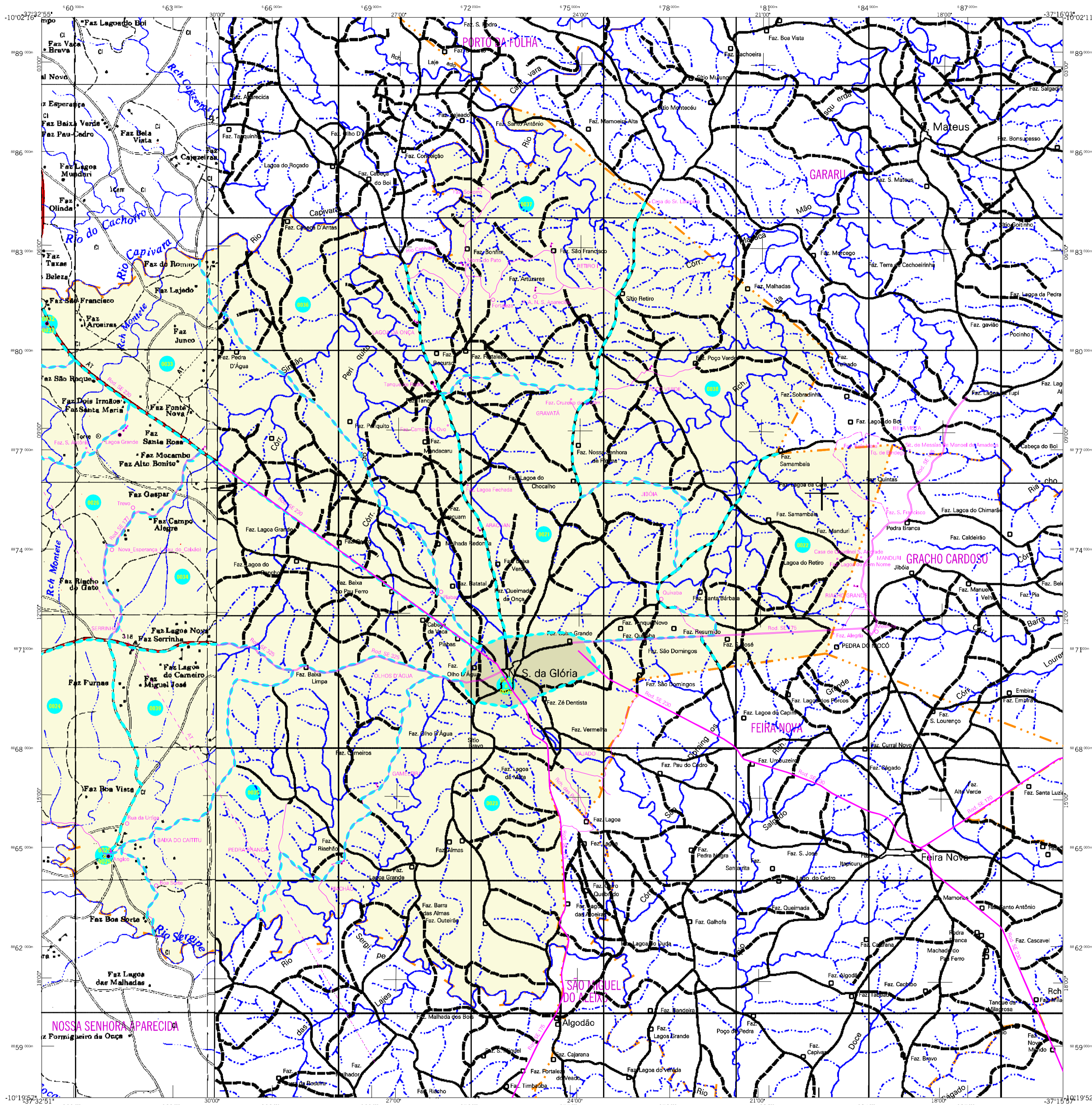
Macroregião:	SERTÃO SERGIPANO
Microrregião:	SERGIPANA DO SERTÃO DO SAO FRANCISCO
Altitude da Sede:	Área: 758,4 km ²
Latitude: -10,218	Coordenadas da Sede
Longitude: -37,420	E: -67,906
	N: -68,707
	MC
	39

CRONOLOGIA

Malha Territorial	2007
Edição	05-12-2007
Informações relativas à documentação básica e atualização	Consultar Metadados

IMPLEMENTAÇÃO

Coordenação Técnica	CCAR
Coordenação de Cartografia	
Coordenação de Estruturas Territoriais	CETE
Unidades Produtoras	Unidades Estaduais do IBGE
Disseminação	Centro de Documentação e Disseminação de Informação
	CCD



MAPA MUNICIPAL ESTATÍSTICO

ELEMENTOS PLANIMÉTRICOS

Edificações
Igreja, Escola, Mina
Molho de vento, Molho de água
Campo de emergência, Farol
Localidades

Linha transmissora de energia, Cerca
Linha telefônica

Rodovias
auto-estrada pavimentada
sem pavimentação
caminho carroçável
trilha, caminho e picada
prefeio de estrada: federal, estadual

Ferrovias
bitola larga
bitola estreita

CONVENÇÕES CARTOGRÁFICAS

ELEMENTOS ALTIMÉTRICOS

Ponto trigonométrico, Referência de nível
Ponto astronômico, Ponto barométrico
Cota comprovada
Superfície deformada, Areia

ELEMENTOS DE HIDROGRAFIA

Curso d'água intermitente
Lago ou lagoa intermitente
Terreno sujeito a inundação, Safina
Brejo ou pantano
Poço (lágua), Nascente
Rápidos e cataratas grandes
Rápidos e cataratas
Rocha submersa e a descoberto
Mofo e represa; terra e alvenaria
Ancoradouro, Rio seco ou de aluvião
Recife rochoso

ATUALIZAÇÕES CARTOGRÁFICAS

COR MAGENTA - Levantamentos por GPS e/ou Imagens de Satélites
COR VERDE - Lançamento aproximado sem comprovação cartográfica

CONVENÇÕES TEMÁTICAS

Limites: Distrital
Sub-Distrital
Setor Censitário

Identificação
Distrito
Sub-Distrito
Setor Rural
Setor Urbano
Setor Urbano Agrícola Rural

LIMITES

Internacional
Interdistrital
Intermunicipal
áreas especiais

MINISTÉRIO DO PLANEJAMENTO, ORÇAMENTO E GESTÃO
INSTITUTO BRASILEIRO DE GEOGRAFIA E ESTATÍSTICA
A DIRETORIA DE GEOCIÊNCIAS agradece a gentileza da comunicação de fatos ou erros verificados neste mapa.
AV. Brasil, 15.071 - Paredão da Luz
Rio de Janeiro RJ - CEP 21.240-011
©IBGE - sempre em renovação e atualização

Divisão Política-Administrativa

GEOCÓDIGO	DISTRITO	SUBDISTRITO	NOME
280450805			NOSSA SENHORA DA GLÓRIA

Escala 1 : 75.000

SISTEMA DE PROJEÇÃO UTM
Origem da automezura UTM: Equador e Meridiano 39 WGT.
Acréscidas as constantes de 10200 e 500 km respectivamente
DATUM HORIZONTAL: SAD 69

Este produto integra a coleção de mapas municipais gerados de forma semi-automatizada, a partir de dados do Mapeamento Sistemático Brasileiro produzido pelo IBGE, DSG e outros, em formato raster e/ou vetorial e da Malha Municipal Digital do IBGE, com atualização proveniente de diversas fontes, sem tratamento pleno de integração e complexação dos elementos cartográficos.

Localização do município no Mapeamento Sistemático

Fonte: Mapa Índice do Brasil - IBGE

Localização no Estado

Articulação das Partes do Mapa

1/12

ASPECTOS FÍSICOS

Macroregião: SERTÃO SERGIPANO
Mecorregião: SERTÃO DO SERTÃO DO SÃO FRANCISCO

Altitude da Sede: Área: 758,4 km²

COORDENADAS DA SEDE

Latitude: -10,218 E: -67,906 MC
Longitude: -37,420 N: 687007

39

CRONOLOGIA

MALHA TERRITORIAL: 2007
EDIÇÃO: 05-10-2007

Informações relativas à documentação básica e à atualização
Consultar Metadados

IMPLEMENTAÇÃO

Coordenação Técnica: CCAR
Coordenação Cartográfica: CCAR
Coordenação Temática: CETE
Coordenação de Estruturas Territoriais: CETE
Unidades Produtoras: Unidades Estaduais do IBGE
Disseminação: Centro de Documentação e Disseminação da Informação: CDD

Nossa Senhora da Glória-SE