

MAPA MUNICIPAL ESTATÍSTICO

ELEMENTOS PLANIMÉTRICOS

- Edificações**
- Igreja, Escola, Mina
 - Molho de vento, Molho de água
 - Campo de emergência, Farol
 - Localidades
- Linha transmissora de energia, Cerca**
- Linha telefônica**
- Rodovias**
- auto-estrada pavimentada
 - sem pavimentação
 - sem pavimentação
 - caminho carroçável
 - trilho, caminho e placada
 - prefeio de estrada: federal, estadual
- Ferrovias**
- bitola larga
 - bitola estreita

ELEMENTOS ALTIMÉTRICOS

- Ponto trigonométrico, Referência de nível
 - Ponto astronômico, Ponto barométrico
 - Cota comprovada
 - Superfície deformada, Área
- ELEMENTOS DE HIDROGRAFIA**
- Lago ou lagoa intermitente
 - Terrano sujeito a inundação, Sítio
 - Brejo ou pântano
 - Poço (água), Nascente
 - Rapidos e cachoeiras grandes
 - Rapidos e cachoeiras
 - Rocha submersa e a descoberto
 - Molho e represa, Tênis e alameda
 - Ancoradouro, Rio seco ou de alúvio
 - Recife rochoso

Convenções Temáticas

Limites: Distrital	Sub-Distrital	Sector Censitário

Identificação	Sector Rural	Sector Urbano

LIMITES

- Intermunicipal
- Interdistrital
- Intersectorial
- áreas especiais

Escala 1 : 50.000

SISTEMA DE PROJEÇÃO UTM
Origem da submerseção UTM: Equador e Meridiano 45 W.
Acrescidas as constantes de 1000 e 500 em respectivamente
DATUM HORIZONTAL: SAD 69

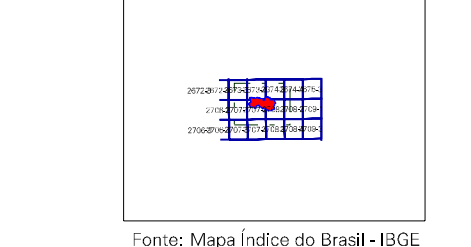
Este produto integra a coleção de mapas municipais gerados de forma semi-automatizada, a partir da junção das folhas do Mapeamento Sistemático Brasileiro produzidas pelo IBGE, DNGB e outros, em formato raster e/ou vetorial e da Malha Municipal Digital do IBGE, com atualização proveniente de diversas fontes, sem tratamento pleno de integração e constituição dos elementos cartográficos.

MINISTÉRIO DO PLANEJAMENTO, ORÇAMENTO E GESTÃO
INSTITUTO BRASILEIRO DE GEOGRAFIA E ESTATÍSTICA
A DIRETORIA DE GEOCÓDIGOS registra e gerencia a conformação de folhas ou omissoes verificadas neste mapa.
At. - Brasília, 15/11/11 - Fundação do Leão
Rio de Janeiro RJ - CEP 21.241-051
©IBGE - Todos os direitos reservados

Divisão Política-Administrativa

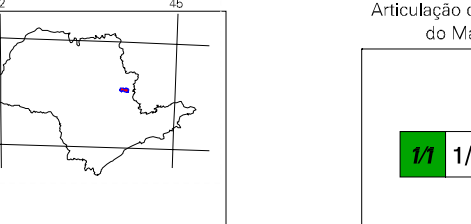
GEOCÓDIGO	Nome
350030305	AGUAÍ

Localização do município no Mapeamento Sistemático

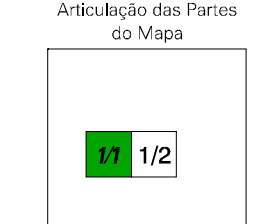


Fonte: Mapa Índice do Brasil-IBGE

Localização no Estado



Articulação das Partes do Mapa



Aguaí-SP

ASPECTOS FÍSICOS

Vicoregião: CAMBÍAS
Mecoregião: MIRASSOLUNGA

Área da Sede: 474,9 Km²

COORDENADAS DA SEDE

Latitude: -22,069	E: 296,790	MC
Longitude: -48,979	N: 7556309	45

CRONOLOGIA

EDIÇÃO: 2007

Informações técnicas e documentação básica e atualização: Consultar Metadados

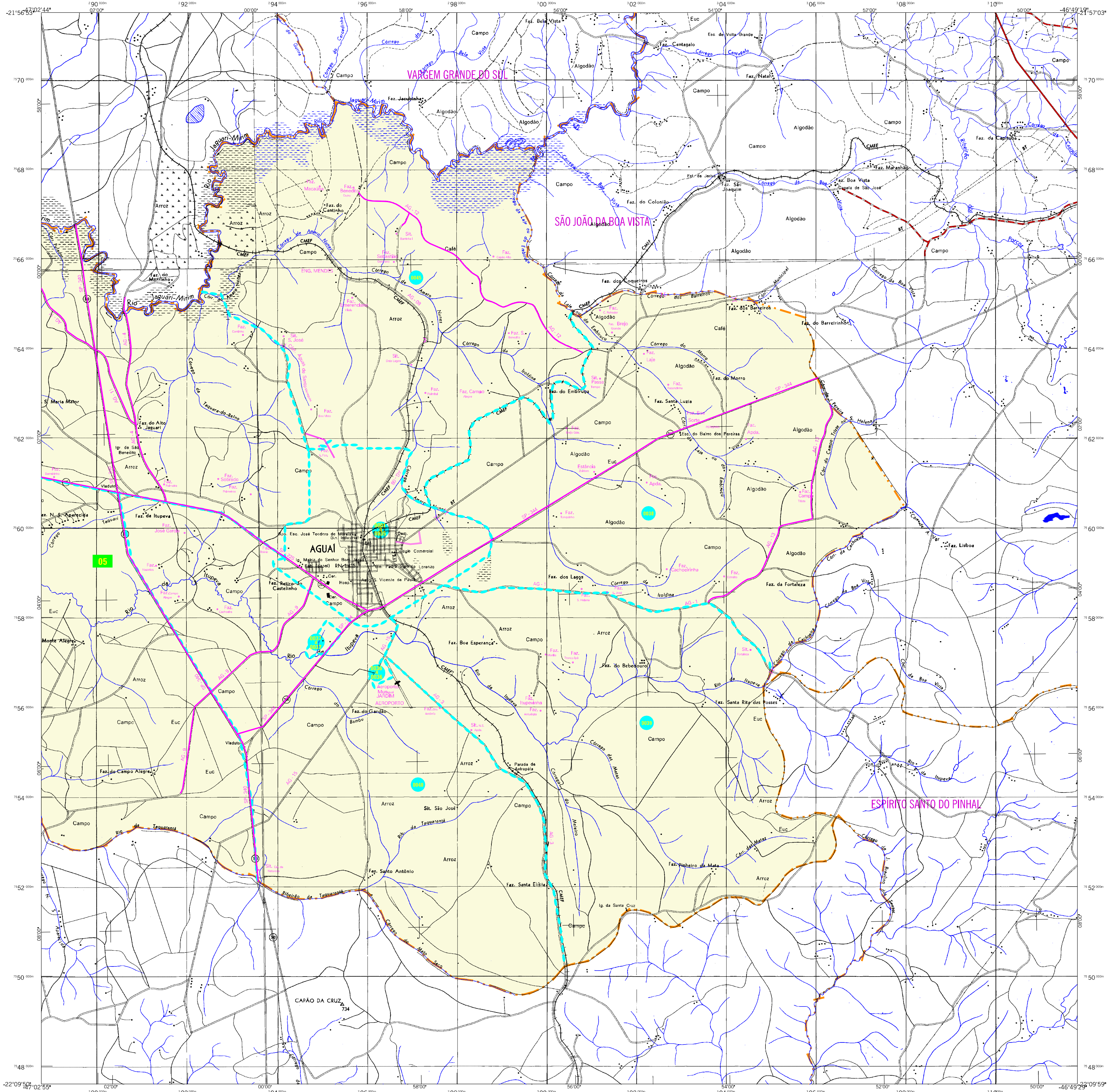
IMPLEMENTAÇÃO

Coordenação Técnica: Coordenação de Cartografia - CCAR

Coordenação Temática: Coordenação de Estruturas Temáticas - CETE

Unidades Produtoras: Unidades Estaduais do IBGE

Dissiminação: Centro de Documentação e Disseminação de Informação - CDDI



MAPA MUNICIPAL ESTATÍSTICO

Aguaí-SP

CONVENÇÕES CARTOGRÁFICAS

ELEMENTOS PLANIMÉTRICOS

- Edificações: Igreja, Escola, Mina, Molino de vento, Molino de água, Campo de emergência, Farol, Localidades
- Linha transmissora de energia, Cerca, Linha telefônica
- Rodovias: auto-estrada pavimentada, sem pavimentação, sem pavimentação, caminho carroçável, trilha, caminho e placada, prefixo de estrada: federal, estadual
- Ferrovias: bitola larga, bitola estreita

ELEMENTOS ALTIMÉTRICOS

- Ponto trigonométrico, Referência de nível
- Ponto astronômico, Ponto barométrico
- Cota comprovada
- Superfície deformada, Areia

ELEMENTOS DE HIDROGRAFIA

- Curso d'água intermitente
- Lago ou lagoa intermitente
- Terrano sujeito a inundação, Sítio
- Brejo ou pântano
- Poço (água), Nascente
- Rapídeos e cachoeiras
- Roche submersa e a descoberto
- Molhe e represa, Tena e alameda
- Ancoradouro, Rio seco ou de alívio
- Recife rochoso

CONVENÇÕES TEMÁTICAS

Limite: Distrital	Sub-Distrital	Sector	Identificação
[Linha verde tracejada]	[Linha magenta tracejada]	[Linha azul tracejada]	[Linha amarela tracejada]
[Linha verde contínua]	[Linha magenta contínua]	[Linha azul contínua]	[Linha amarela contínua]
[Linha verde pontilhada]	[Linha magenta pontilhada]	[Linha azul pontilhada]	[Linha amarela pontilhada]

LIMITES

- Intercampanha
- Intercampanha
- Intercampanha
- Intercampanha

ESCALA

1:50.000

SISTEMA DE PROJEÇÃO UTM

Origem da submergência UTM: Equador e Meridiano 45 W, com o acréscimo de 1000 e 500 em respectivamente.

DATUM HORIZONTAL: SAD 69

Este produto integra o cadastro de áreas municipais gerados de forma semi-automatizada, a partir da junção das folhas do Mapeamento Sistemático Brasileiro produzidas pelo IBGE, DSB e outras, em formato raster e/ou vetorial e da Malha Municipal Digital do IBGE, com atualização proveniente de diversas fontes, sem tratamento pleno de integração e consistência dos elementos cartográficos.

MINISTÉRIO DO PLANEJAMENTO, ORÇAMENTO E GESTÃO

INSTITUTO BRASILEIRO DE GEOGRAFIA E ESTATÍSTICA

A DIRETORIA DE GEOCIÊNCIAS registra e gerencia a cartografia de fontes ou omissões verificadas neste mapa.

Av. Brasil, 15.077 - Funchos de Lacerda

Rio de Janeiro-RJ - CEP 21.241-051

©IBGE - Instituto Brasileiro de Geografia e Estatística

Divisão Política-Administrativa

GEOCÓDIGO	Nome
350030305	AGUAÍ

Localização do município no Mapeamento Sistemático

Fonte: Mapa Índice do Brasil-IBGE

Localização no Estado

Articulação das Partes do Mapa

1/1

ASPECTOS FÍSICOS

Visorregião: CAMPINAS

Microrregião: PIASSAUNINGA

Área: 474,9 Km²

COORDENADAS DA SEDE

Latitude: -22,069 E: 296,780 MC

Longitude: -48,979 N: 7556309

CRONOLOGIA

Edição: 2007

Informações básicas e documentação básica e atualização: Consultar Metadados

IMPLEMENTAÇÃO

Coordenação Técnica: Coordenação de Cartografia

Coordenação de Estruturas Territoriais: CCAR

Unidades Produtoras: Unidades Estaduais do IBGE

Disseminação: Centro de Documentação e Disseminação de Informação

CDI