

MAPA MUNICIPAL ESTATÍSTICO

ELEMENTOS PLANIMÉTRICOS

- Utilizações
- Indústria, Escola, Mina
- Meio de vento, Mofo de água
- Campo de emergência, Farol
- Localidades
- Linhas de transmissão de energia, Cerca
- Linhas telefônicas
- Linhas férreas
- Rodovias
- Rodovias pavimentadas
- Rodovias não pavimentadas
- Rodovias com pavimentação
- Rodovias com pavimentação
- Rodovias com pavimentação
- Rodovias com pavimentação
- Rodovias com pavimentação

CONVENÇÕES CARTOGRÁFICAS

ELEMENTOS ALTIMÉTRICOS

- Ponto trigonométrico. Referência de nível
- Ponto astronômico. Ponto barométrico
- Cota comparativa
- Superfície deformada, Anota

ELEMENTOS DE HIDROGRAFIA

- Canal de água intermitente
- Lago ou lagoa intermitente
- Terreno sujeito a inundação, Salina
- Brço ou planalto
- Proj. água: Nascente
- Ripões e catenetas grandes
- Ripões e catenetas
- Rocha submersa e a descoberto
- Molhe e represa: terra e alvenaria
- Ancoradouro, Rio seco ou de dilúvio
- Rocha rachada

CONVENÇÕES TEMÁTICAS

Limites: Distrital	Sub-distrital	Sector: Rural	Sector: Urbano	Sector: Adm. Urbano
[Símbolo]	[Símbolo]	[Símbolo]	[Símbolo]	[Símbolo]

LIMITES

- Internacional
- Intermunicipal
- Intermunicipal
- Áreas especiais

Escala 1:50.000

1:000 0 1.000 2.000 3.000

PROJEÇÃO DE COORDENADAS UTM
Origem do referencial: UTM Equador e Meridiano 51 WGS.
Acessórios e coordenadas: 5000 e 625 em respectivamente.
DATUM HORIZONTAL: SIO 83

Este produto integra a coleção de mapas municipais produzida pelo IBGE, a partir dos dados do Sistema de Informação Geográfica (SIG) do IBGE, com atualização proveniente de diversas fontes, sem tratamento plano de interpretação e consistência dos elementos cartográficos.

MINISTÉRIO DO PLANEJAMENTO, ORÇAMENTO E GESTÃO
INSTITUTO BRASILEIRO DE GEOGRAFIA E ESTATÍSTICA
A DIRETORIA DE GEOCIÊNCIAS apoiada a gerência de cartografia
de dados geográficos e estatísticos.
Av. Brasil 1875 - Parada de Luz
Rio de Janeiro - CEP 21565-905
© 2007 - IBGE

Divisão Político-Administrativa	
GEOCÓDIGO	NOME
Distrito	Sub-distrito
3500709	AGUDOS DO SUL

Localização do município no Mapeamento Sistemático

Articulação das Partes do Mapa

Localização no Estado

ASPECTOS FÍSICOS

Mapa Índice do Brasil - IBGE

Coordenação Federal	Coordenação de Cartografia	CCAR
Coordenação Estadual	Coordenação de Estatística Territorial	CETE
Coordenação Municipal	Coordenação de Estatística Territorial	IBGE
Coordenação do IBGE	Coordenação de Estatística Territorial	IBGE

IMPLEMENTAÇÃO

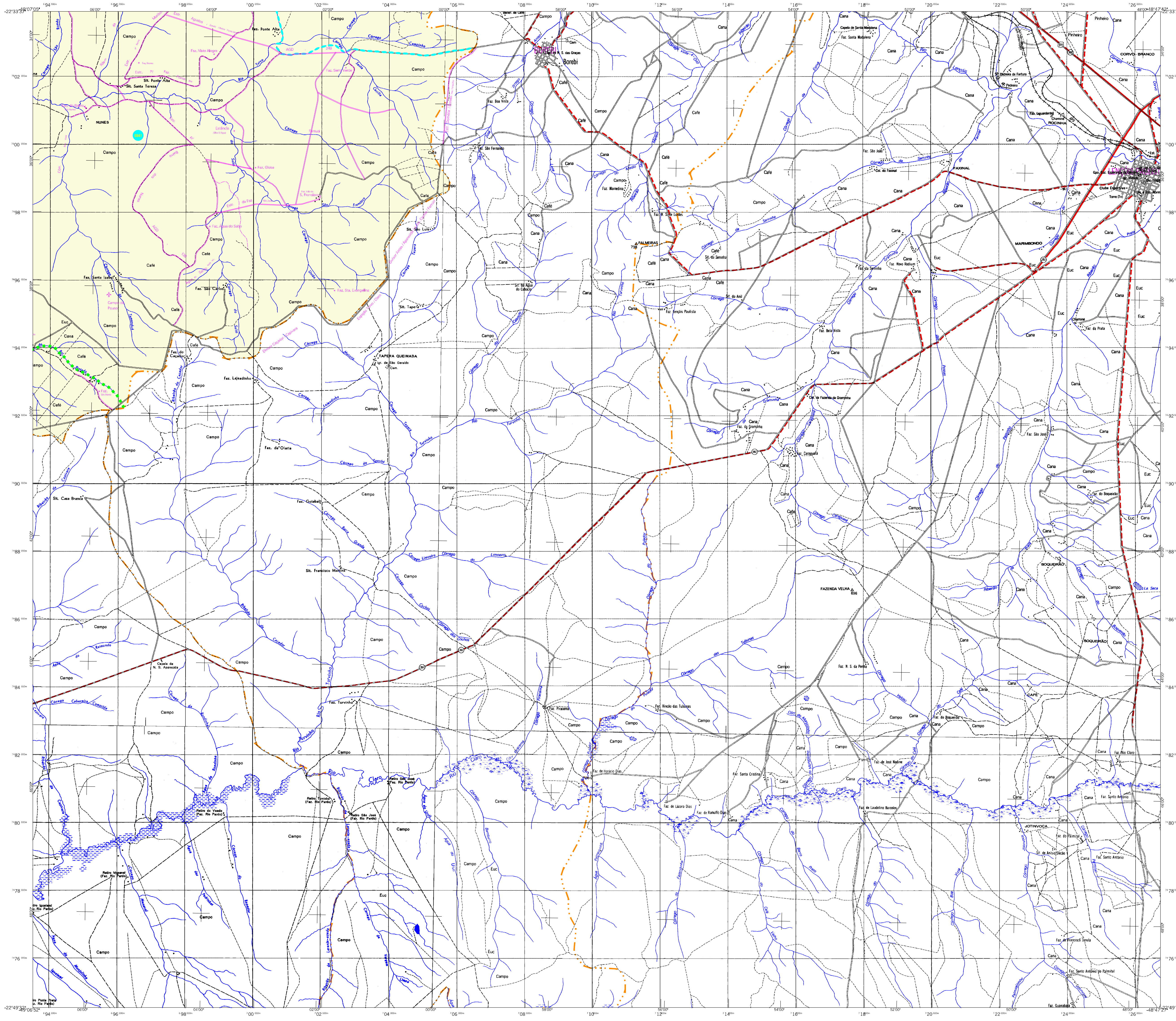
Coordenação Federal	Coordenação de Cartografia	CCAR
Coordenação Estadual	Coordenação de Estatística Territorial	CETE
Coordenação Municipal	Coordenação de Estatística Territorial	IBGE
Coordenação do IBGE	Coordenação de Estatística Territorial	IBGE

CRONOLOGIA

MALHA TERRITORIAL	2007
EDIÇÃO	13/09/2007
Informações técnicas e documentais	Consultar Metadados

Fonte: Mapa Índice do Brasil - IBGE

Agudos-SP



ELEMENTOS PLANIMÉTRICOS

Utilizações: Escola, Mina, Molino de vento, Molino de água, Campo de emergência, Farol, Localidades, Transmissão de energia, Cerca telefônica

ELEMENTOS ALTIMÉTRICOS

Ponto trigonométrico, Referência de nível, Ponto astronômico, Ponto barométrico, Cota comprovada, Superfície deformada, Anotação

ELEMENTOS DE HIDROGRAFIA

Canal d'água intermitente, Lago ou lagoa intermitente, Terreno sujeito a inundação, Salina, Brejo ou pantano, Poço líquido, Nascente, Ripiões e catenetas grandes, Ripiões e catenetas, Rocha submersa e a descoberto, Molhe e represa: terra e alvenaria, Aquecedor, Rio, seco ou de alívio, Rio de nevoeiro

CONVENÇÕES CARTOGRÁFICAS

Atualizações Cartográficas: Levantamentos por GPS e/ou Imagens de Satélites (COR MAGENTA); Lançamento aproximado sem comprovação cartográfica (COR VERDE)

CONVENÇÕES CARTOGRÁFICAS

Convenções Temáticas

Limites: Distrital	Sub-Distrital	Setor Censitário
Distrito	Setor Rural	Setor Urbano
05	06	07

LIMITES

Internacional, Interestadual, Intermunicipal, Áreas especiais

ESCALA

Escala 1:50.000

PROJEÇÃO

SISTEMA DE PROJEÇÃO UTM
Origem do quilômetro (UTM): Equador e Meridiano 51 W.G.
Acessões e operações de 50000 e 600000 respectivamente.
DATUM HORIZONTAL: SAD 69
Esta produção integra o conjunto de mapas municipais gerados de forma automatizada, a partir de dados do Instituto Brasileiro de Geografia e Estatística (IBGE), com atualização proveniente de diversas fontes, sem tratamento algum de interpretação e complementação dos elementos cartográficos.

MAPA MUNICIPAL ESTATÍSTICO

Divisão Político-Administrativa

GEOCÓDIGO	NOME
3500709	AGUDOS DO SUL

ASPECTOS FÍSICOS

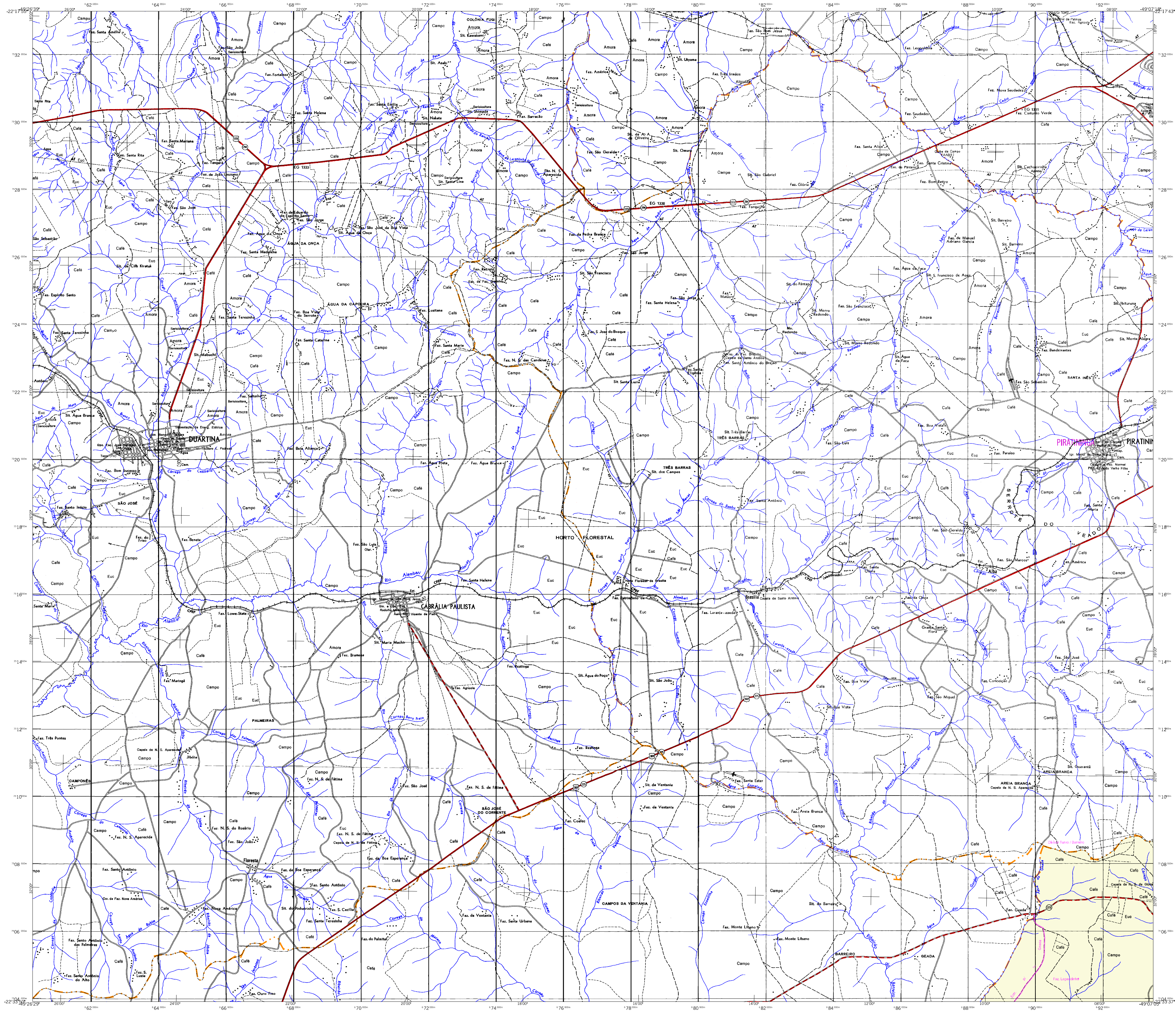
Malha Territorial: 2007
Edição: 13/09/2007
Informações adicionais e documentação: Consultar Metadados

ASPECTOS FÍSICOS

Localização do município no Mapeamento Sistemático, AnticIPA das Partes do Mapa, Localização no Estado

IMPLEMENTAÇÃO

Coordenação Técnica: Coordenação de Cartografia (CCAR)
Coordenação Temática: Coordenação de Estatística Territorial (CETE)
Unidades Produtoras: Unidades Estaduais do IBGE
Desenvolvimento: Centro de Documentação e Disseminação de Informação (CDDI)



MAPA MUNICIPAL ESTATÍSTICO

CONVENÇÕES CARTOGRÁFICAS

ELEMENTOS PLANIMÉTRICOS

- Utilizações
- Igreja, Escola, Mina
- Meio de vento, Mocho de água
- Calço de emergência, Farol
- Localidades
- Linhas de transmissão de energia, Cerca
- Posto telefônico
- Postos
- Auto-estrada
- Pavimentada
- Sem pavimentação
- Caminho carroçável
- Via, caminho e pista
- Perfil de estrada: federal, estadual
- Terças
- Barragem
- Barragem estreita

ELEMENTOS ALTIMÉTRICOS

- Ponto trigonométrico, Referência de nível
- Ponto astronômico, Ponto barométrico
- Cota comprovada
- Superfície deformada, Anota

ELEMENTOS DE HIDROGRAFIA

- Canal d'água permanente
- Lago ou lagoa intermitente
- Terreno sujeito a inundação, Salina
- Brço ou pântano
- Popo líqüido, Nascente
- Ripões e catenetas grandes
- Ripões e catenetas
- Rocha submersa e a descoberto
- Molhe e represa: terra e alvenaria
- Ancoradouro, Rio seco ou de ilhéu
- Rocha nevada

CONVENÇÕES TEMÁTICAS

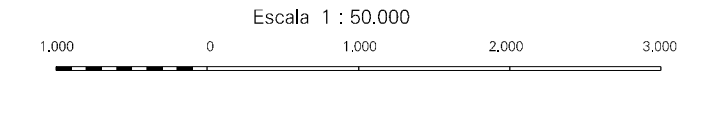
Limites: Distrital	Sub-Distrital	Setor Censitário
Distrito	Setor Rural	Setor Urbano

LIMITES

- Internacional
- Intermunicipal
- Intermunicipal
- Áreas especiais

ATUALIZAÇÕES CARTOGRÁFICAS

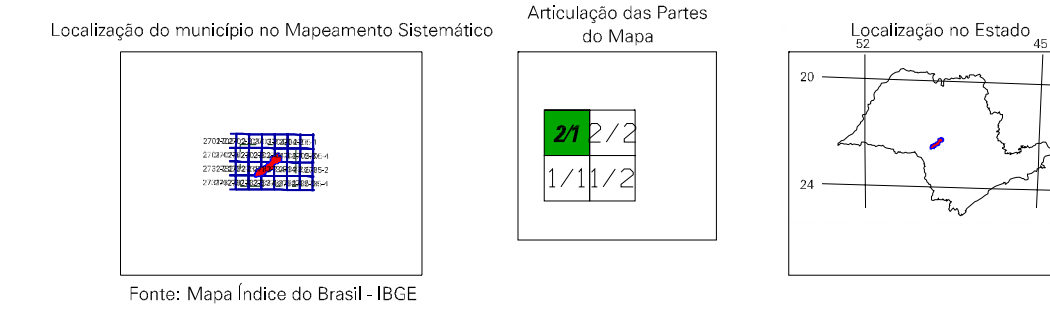
COR MAGENTA - Levantamentos por GPS e/ou Imagens de Satélites
COR VERDE - Lançamento aprovado sem comprovação cartográfica



PROJEÇÃO DE PROJEÇÃO UTM
Origem do datum: WGS 84
Datum: WGS 84
Datum: WGS 84
Datum: WGS 84

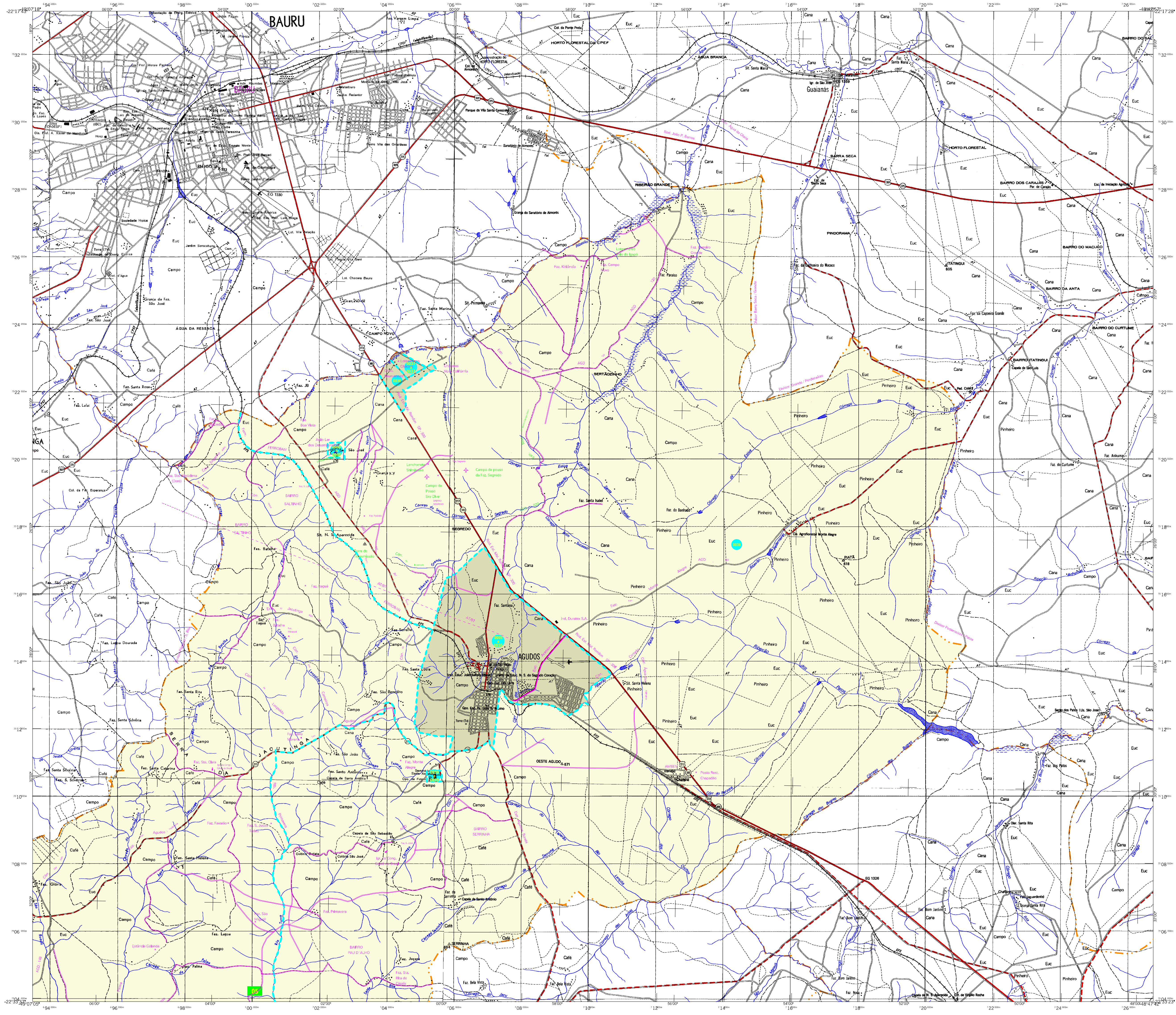
MINISTÉRIO DO PLANEJAMENTO, ORÇAMENTO E GESTÃO
INSTITUTO BRASILEIRO DE GEOGRAFIA E ESTATÍSTICA
A DIRETORIA DE GEOGRAFIA, ADMINISTRAÇÃO E COMUNICAÇÃO
COORDENADORIA DE GEODÉSIA, CARTOGRAFIA E SIG
AV. Brasil, 18.611 - Funchal de Luiza
Rio de Janeiro - CEP 22251-900

Divisão Político-Administrativa	
GEODCÓDIGO	NOME
3500709	AGUDOS
350070901	AGUDOS DO SUL
350070902	AGUDOS DO NORTE
350070903	AGUDOS DO OESTE
350070904	AGUDOS DO LESTE



CRONOLOGIA	
MALHA TERRITORIAL	2007
EDIÇÃO	13/09/2007
Informações adicionais e documentação: Análise e Avaliação	Consultar Medidas

ASPECTOS FÍSICOS	
Malha Territorial	3500709
Coordenação de Geoprocessamento	CCAR
Coordenação de Estatística Territorial	CELE
Unidades Produtoras	Unidades Produtoras
Unidades Estatísticas do IBGE	Unidades Estatísticas do IBGE
Desenvolvimento	Centro de Documentação e Disseminação de Informação
CCAR	CCAR



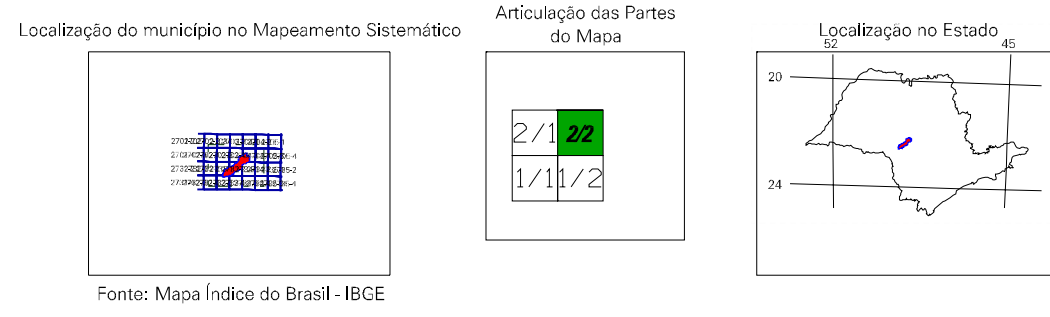
MAPA MUNICIPAL ESTATÍSTICO

Escala 1 : 50.000

PROJEÇÃO: SISTEMA DE PROJEÇÃO UTM
Origem do datum: WGS 84
Datum: WGS 84
Datum Horizontal: SIRD 84
Datum Vertical: SIRD 84
Este produto integra a coleção de mapas municipais gerada de forma automatizada a partir da junção das tabelas do Mapeamento Sistemático Brasileiro produzidas pelo IBGE, com o sistema de coordenadas geográficas e o sistema de coordenadas locais, com a utilização proveniente de diversas fontes, sem tratamento algum de interpolação e com a finalidade de ser utilizado como referência.

MINISTÉRIO DO PLANEJAMENTO, ORÇAMENTO E GESTÃO
INSTITUTO BRASILEIRO DE GEOGRAFIA E ESTATÍSTICA
A DIRETORIA DE GEOCÓDIGOS apoia a geração de informações geográficas e estatísticas.
Rio de Janeiro, 18 de Maio de 2007.
Projeto gráfico: IBGE/2007/001

Divisão Político-Administrativa	
GEOCÓDIGO	NOME
3500709	AGUDOS DO MEIA DIA



Agudos-SP

CONVENÇÕES CARTOGRÁFICAS

ELEMENTOS PLANIMÉTRICOS

- Localidade
- Estação
- Posto de gasolina
- Posto de energia
- Posto de água
- Posto de gás
- Posto de telefone
- Posto de energia elétrica
- Posto de gás
- Posto de água
- Posto de gás
- Posto de água

ELEMENTOS ALTIMÉTRICOS

- Ponto trigonométrico
- Ponto astronômico
- Cota barométrica
- Cota topográfica
- Superfície deformada
- Área
- Volume

ELEMENTOS DE HIDROGRAFIA

- Canal de água intermitente
- Lago ou lagoa intermitente
- Terreno sujeito a inundação
- Projeto de plano
- Projeto de plano
- Ripidos e cachoeiras grandes
- Ripidos e cachoeiras
- Rocha submersa e a descoberto
- Molhe e represa: terra e alvenaria
- Ancoradouro, rio seco ou de alívio
- Relevo noturno

CONVENÇÕES TEMÁTICAS

Limites	Identificação	Identificação
Distrito	05	05
Sub-Distrito	06	06
Sector	07	07
Setor	08	08
Setor Urbano	09	09
Setor Rural	10	10
Setor Urbano Adensado Rural	11	11

LIMITES

- Internacional
- Interestadual
- Intermunicipal
- Áreas especiais

ATUALIZAÇÕES CARTOGRÁFICAS

- Mapa Digital em PDF
- Levantamentos por GPS e/ou imagens de Satélites
- Cor Magenta - Lançamento aproximado sem comprovação cartográfica
- Cor Verde - Lançamento aproximado sem comprovação cartográfica

ASPECTOS FÍSICOS

Malha Territorial	2007
Edição	13/09/2007
Informações técnicas e documentais	Consultar Metadados

IMPLEMENTAÇÃO

Coordenação Técnica	CCAR
Coordenação Operacional	CCAR
Coordenação de Dados	CCAR
Coordenação de Dados	CCAR
Coordenação de Dados	CCAR
Coordenação de Dados	CCAR