

MAPA MUNICIPAL ESTATÍSTICO

ELEMENTOS PLANIMÉTRICOS

- Edificações: Igreja, Escola, Mina, Molino de vento, Molino de água, Campo de emergência, Farol, Localidades
- Linhas transmissoras de energia, Corca, Linha telefônica
- Rodovias: auto-estrada, pavimentada, sem pavimentação, sem pavimentação, caminho carroçável, trilha, caminho e picada, praça de estrada, federal, estadual
- Ferrovias: bitola larga, bitola estreita

CONVENÇÕES CARTOGRÁFICAS

- ELEMENTOS ALTIMÉTRICOS**: Ponto trigonométrico, Referência de nível, Ponto astronômico, Ponto barométrico, Cota composta, Superfície deformada, Área
- ELEMENTOS DE HIDROGRAFIA**: Curso d'água intermitente, Lago ou lagoa intermitente, Terreno sujeito a inundação, Salina, Brejo ou pântano, Poço (água), Nascente, Rápidos e cachoeiras grandes, Rápidos e cachoeiras, Rocha submersa e a descoberto, Molhe e represa, terra e alvenário, Ancoradouro, Rio seco ou de aluvião, Recife rochoso

Convenções Temáticas			
Límites: Distrital	Sub-Distrital	Sector Rural	Sector Urbano
05	06		

- LIMITES**: Internacional, interestadual, intermunicipal, áreas especiais

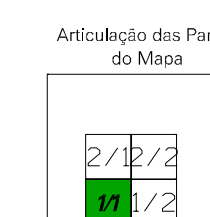
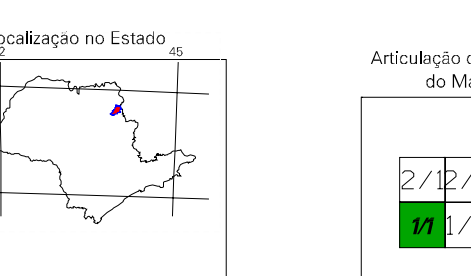
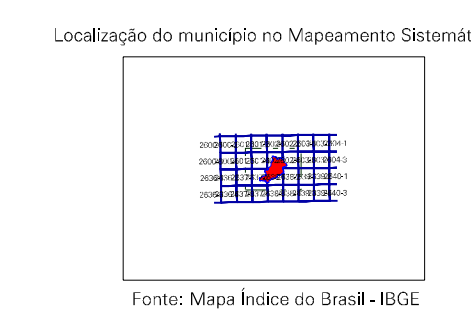
Escala 1:50.000

SISTEMA DE PROJEÇÃO UTM
Origem de coordenadas: Equador e Meridiano 45 WGS.
Acréscimos em centímetros de 10.000 e 500 Km respectivamente
DATUM: HEKINGEN (AZ 510 00)

Este produto integra a coleção de mapas municipais gerados de forma semi-automatizada, a partir da junção das folhas do Banco de Dados Sistemático de Referência Geográfica do IBGE, DSG e pontos, em formato raster, e ou, vetorial, da Malha Municipal Digital do IBGE, com atualização proveniente de diversas fontes, sem tratamento pleno de integração e correção dos elementos cartográficos.

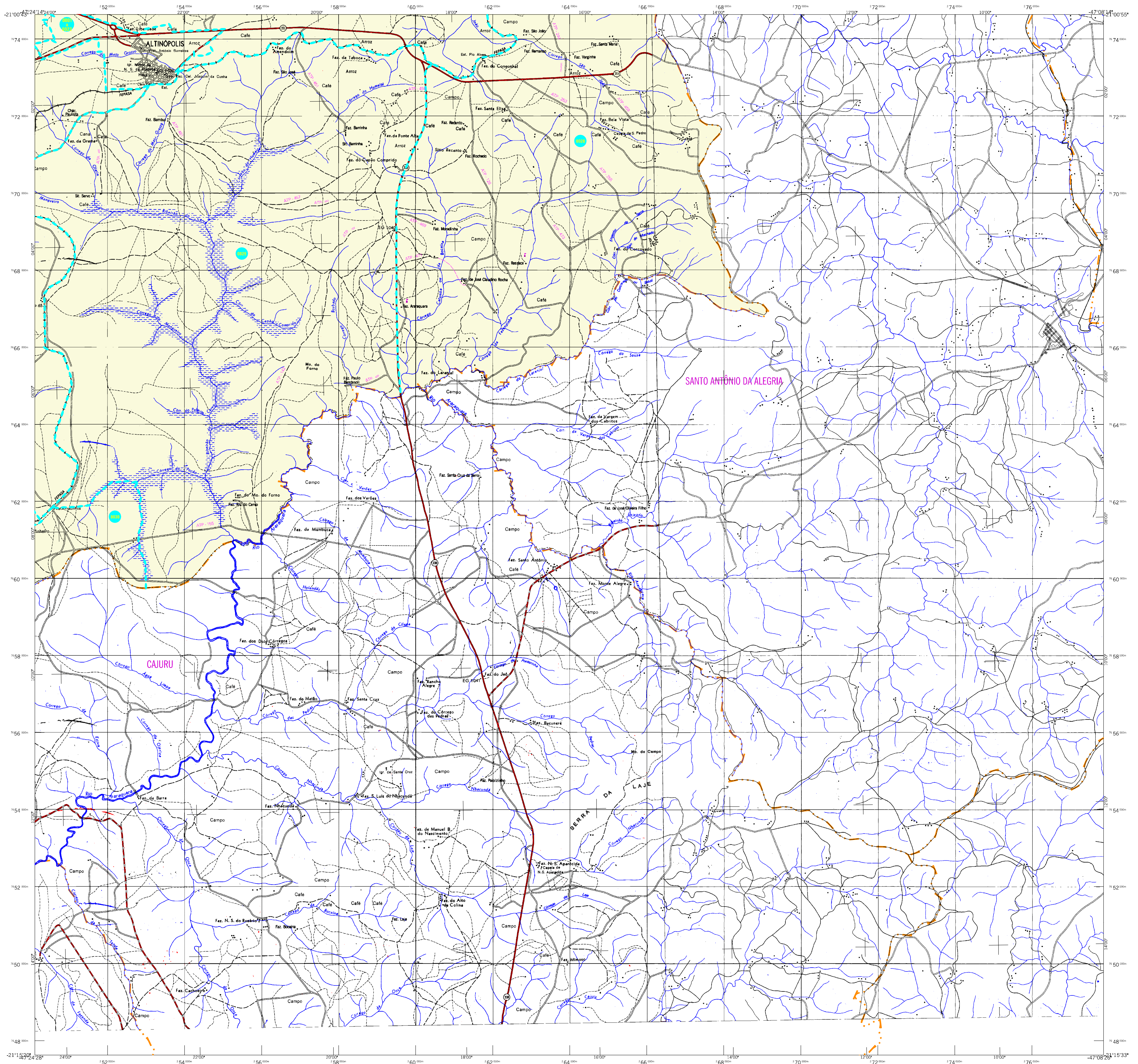
MINISTÉRIO DO PLANEJAMENTO, ORÇAMENTO E GESTÃO
INSTITUTO BRASILEIRO DE GEOGRAFIA E ESTATÍSTICA
A DIRETORIA DE GEOCÓDIGOS, SIG e outros produtos de cartografia
de fatos ou condições verificadas neste mapa.
45 - Brasil, 15 071 - Praça da Liberdade
Rio de Janeiro RJ - CEP 21.241-051
© 2007 - Instituto Brasileiro de Geografia e Estatística

Divisão Política-Administrativa		
GEOCÓDIGO	DISTRITO	NOME
3501004	Altinópolis	ALTINOÓPOLIS



Altinópolis-SP

ASPECTOS FÍSICOS	
Mesorregião:	RIBERAÃO PRETO
Microrregião:	IBATAYAS
Área da Sede:	930,5 Km²
Latitude:	-21,028° S
Longitude:	-47,374° W
Altitude:	45 m
CRONOLOGIA	
MALHA TERRITORIAL:	2007
EDIFICAÇÃO:	18-10-2007
Informações relativas à documentação básica e atualização:	Consultar Meadados
IMPLEMENTAÇÃO	
Coordenação Técnica:	CCAR
Coordenação Fotográfica:	CCAR
Coordenação de Estruturas Territoriais:	CETE
Unidades Produtoras:	Unidades Estaduais do IBGE
Banco de Dados:	Centro de Documentação e Disseminação de Informação (CDI)

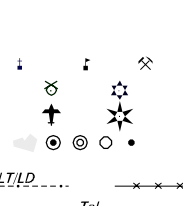


MAPA MUNICIPAL ESTATÍSTICO

ELEMENTOS PLANIMÉTRICOS

- Edificações
- Igreja, Escola, Mina
- Moinho de vento, Moinho de água
- Campo de emergência, Farol
- Localidades
- Linhas transmissoras de energia, Corça
- Linha telefônica
- Rodovias
- auto-estrada
- pavimentada
- sem pavimentação
- sem pavimentação
- caminho carroçável
- trilha, caminho e picada
- praieira de estrada: federal, estadual
- Ferrovias
- bicicla larga
- bicicla estreita

CONVENÇÕES CARTOGRÁFICAS



ELEMENTOS ALTIMÉTRICOS

- Ponto trigonométrico, Referência de nível
- Ponto astronômico, Ponto barométrico
- Cota comprovada
- Superfície deformada, Área

ELEMENTOS DE HIDROGRAFIA

- Lago ou lagoa Intermitente
- Terreno sujeito a inundação, Salina
- Brejo ou pantano
- Poco (água), Nascente
- Rápidos e cachoeiras grandes
- Rápidos e cachoeiras pequenas
- Rochas submersas e a descoberto
- Mólie e represa: terra e alvenário
- Ancoradouro, Rio seco ou de aluvião
- Recife rochoso

Convenções Temáticas			
Límites: Distrital	Sub-Distrital	Sector Consistivo	Identificação
05	06	07	08
Distrito	Sub-Distrito	Sector Rural	Sector Urbano
		Aglomerado Rural	

LIMITES

- Internacional
- Interestadual
- Intermunicipal
- Áreas especiais

Escala 1:50.000

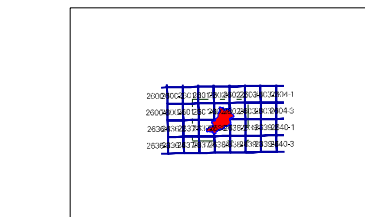
SISTEMA DE PROJEÇÃO UTM
Origem de coordenadas UTM: Equador e Meridiano 45 WGS,
Adoção de escalas de 10.000 e 500 m respectivamente
DATUM: WGS84 (SICSA 00)

Este produto integra a coleção de mapas municipais gerados de forma semi-automatizada,
a partir de dados das Malhas do Mapeamento Sistemático de Malha produzidas pelo
IBGE, DSE e outros, em formato raster e/ou vetorial e da Malha Municipal Digital do IBGE,
com atualização proveniente de diversas fontes, sem tratamento pleno de
atualização e correção dos elementos cartográficos.

MINISTÉRIO DO PLANEJAMENTO, ORÇAMENTO E GESTÃO
INSTITUTO BRASILEIRO DE GEOGRAFIA E ESTATÍSTICA
A DIRETORIA DE GEOCÓDIGOS assegura a precisão de correção de
dados e atualização verificadas neste mapa.
45 - Brasil, 15 071 - Praça da Liberdade
Rio de Janeiro/RJ - CEP 21.241-051
© 2007 - Instituto de Renovação Econômica

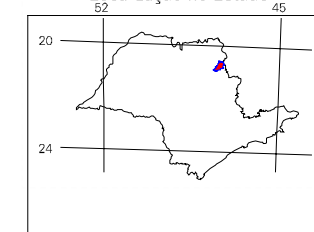
Divisão Político-Administrativa		NOME	
GEOCÓDIGO	Subdistrito	Distrito	Subdistrito
3501004		ALTINÓPOLIS	

Localização do município no Mapeamento Sistemático

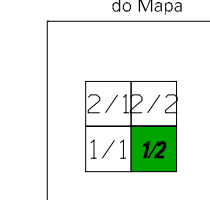


Fonte: Mapa Índice do Brasil - IBGE

Localização no Estado

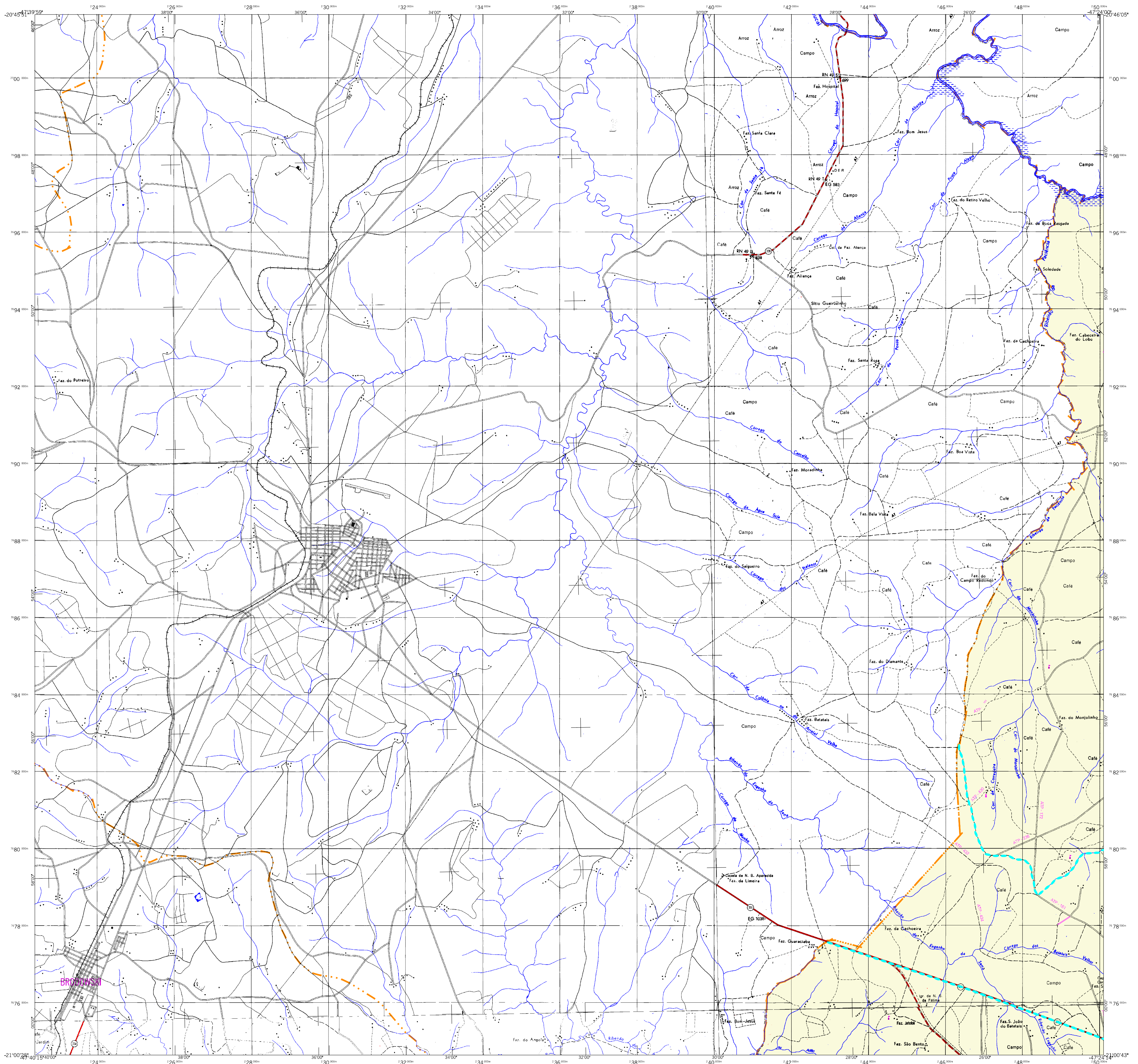


Articulação das Partes do Mapa



Altinópolis-SP

ASPECTOS FÍSICOS	
Mesorregião: RIBERAÃO PRETO	Área: 830,5 Km ²
Microrregião: BASTAIAS	
Altitude da Sede:	
Coordenadas da Sede	
Latitude: -21,028	E: 253202
Longitude: -47,374	N: 787122
	MC: 45
CRONOLOGIA	
MALHA TERRITORIAL	2007
EDIÇÃO	18-10-2007
Informações Relativas à Documentação Básica e Atualização	Consultar Meadados
IMPLEMENTAÇÃO	
Coordenação Técnica	CCAR
Coordenação Fotométrica	
Coordenação de Estruturas Territoriais	CETE
Unidades Produtoras	Unidades Estaduais do IBGE
Assessoria	Centro de Documentação e Disseminação da Informação (CDDI)



MAPA MUNICIPAL ESTATÍSTICO

ELEMENTOS PLANIMÉTRICOS

- Edificações: Igreja, Escola, Mina, Molino de vento, Molino de água, Campo de emergência, Farol, Localidades
- Linha transmissora de energia, Corca, Linha telefônica
- Rodovias: auto-estrada, pavimentada, sem pavimentação, sem pavimentação, caminho carroçável, trilha, caminho e picada, praieiro de estrada: federal, estadual
- Ferrovias: bitola larga, bitola estreita

CONVENÇÕES CARTOGRÁFICAS

- ELEMENTOS ALTIMÉTRICOS**: Ponto trigonométrico, Referência de nível, Ponto astronômico, Ponto barométrico, Cota composta, Superfície deformada, Areia
- ELEMENTOS DE HIDROGRAFIA**: Curso d'água intermitente, Lago ou lagoa intermitente, Terreno sujeito a inundação, Salina, Brejo ou pântano, Poço (água), Nascente, Rápidos e cachoeiras grandes, Rápidos e cachoeiras, Rocha submersa e a descoberto, Molhe e repres: terra e alvenário, Ancoradouro, Rio seco ou de aluvião, Recife rochoso

Convenções Temáticas

Limite: Distrital	Sub-Distrital	Sector Consistivo
Distrito	Sub-Distrito	Sector Rural
05	06	07
Sector Urbano	Sector Rural	

- LIMITES**
- internacional
 - interestadual
 - intermunicipal
 - áreas especiais

Escala 1:50.000

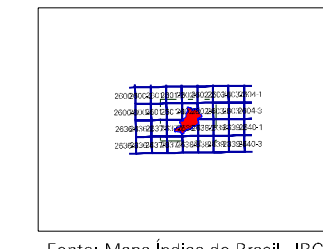
SISTEMA DE PROJEÇÃO UTM
Origem de quilômetros UTM: Equador e Meridiano 45 WGS, Aproximações as centenas de 10.000 e 500 km respectivamente
DATUM: MERCATOR, FAZ 5104 00

Este produto integra a coleção de mapas municipais gerados de forma semi-automatizada, a partir de dados das Malhas do Censo Demográfico e do Censo de Povoamento do IBGE, DSE e outros, em formato raster e/ou vetorial, da Malha Municipal Digital do IBGE, com atualização proveniente de diversas fontes, sem tratamento pleno de integração e correção dos elementos cartográficos.

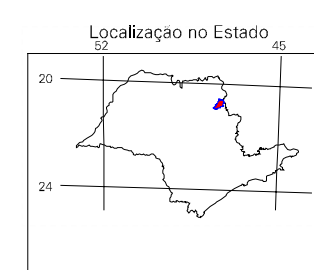
MINISTÉRIO DO PLANEJAMENTO, ORÇAMENTO E GESTÃO
INSTITUTO BRASILEIRO DE GEOGRAFIA E ESTATÍSTICA
A DIRETORIA DE GEOGRAFIA registra e gerencia de correção de falhas ou omissões verificadas neste mapa.
45 - Bônus 15 071 - Praça da Liberdade
Rio de Janeiro RJ - CEP 21.241-051
© 2007 - Todos os direitos reservados

Divisão Político-Administrativa		NOME
GEOCÓDIGO	Distrito	Subdistrito
350100405		ALTINOPOIS

Localização do município no Mapeamento Sistemático



Fonte: Mapa Índice do Brasil - IBGE



Altinópolis-SP

ASPECTOS FÍSICOS

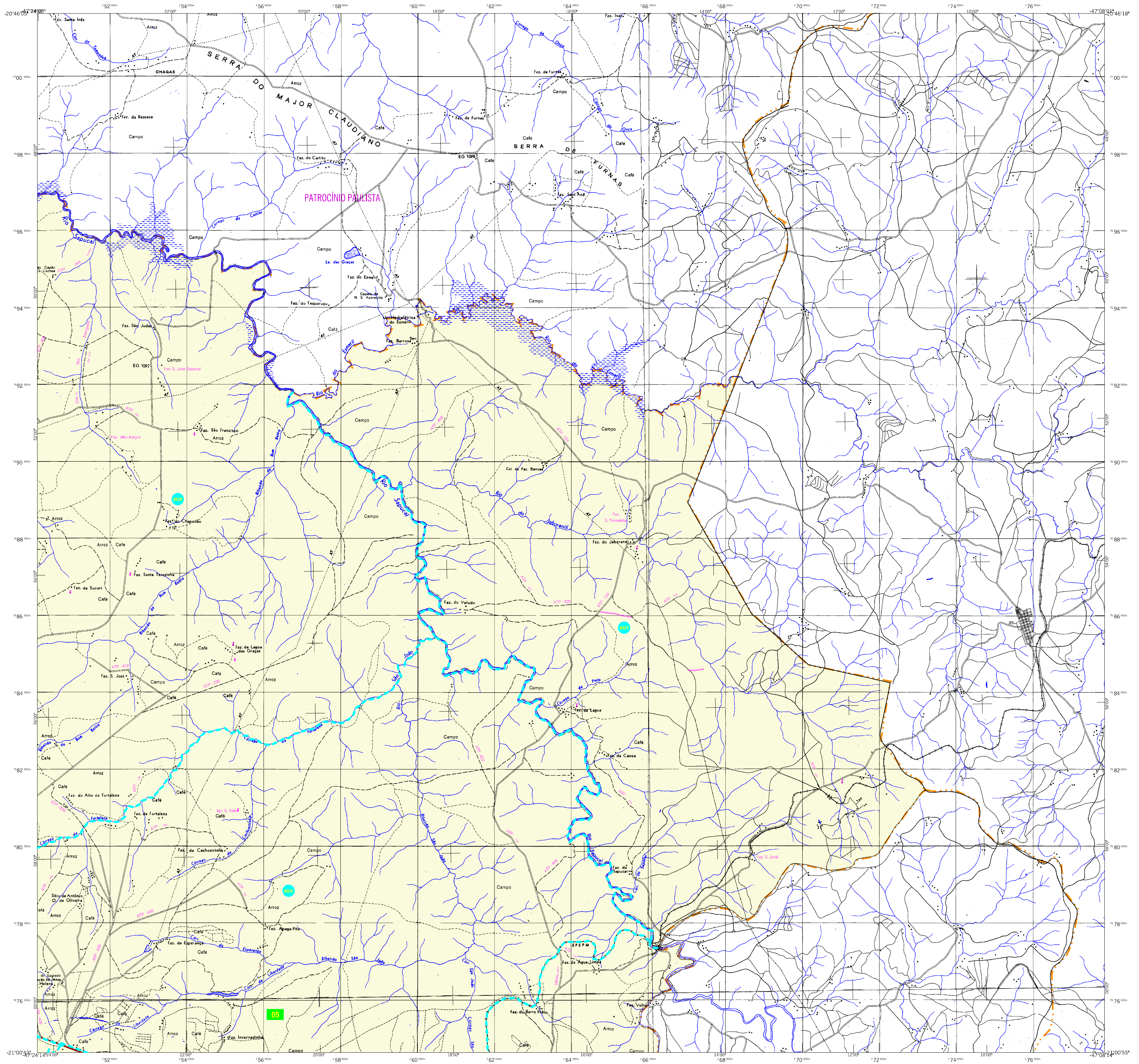
Mesorregião: RIBERAÃO PRETO
Microrregião: IBATATAIS
Área: 850,8 Km²
Coordenadas da Sede: 23° 27' S, 47° 37' W
Altitude da Sede: 45 m
Latitude: -23,450000 E: -47,616667
Longitude: -47,616667 N: 7873122

CRONOLOGIA

MALHA TERRITORIAL	EDIFICAÇÃO	2007
Informações técnicas e documentação básica e atualização	Consultar Meandados	

IMPLEMENTAÇÃO

Coordenação Técnica: CCAR
Coordenação Cartográfica: CCAR
Coordenação Fotométrica: CCAR
Coordenação de Estruturas Territoriais: CETE
Unidades Produtoras: Unidades Estaduais do IBGE
Barragem: Centro de Documentação e Disseminação da Informação (CDDI)



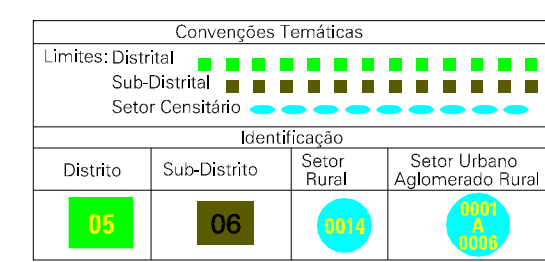
MAPA MUNICIPAL ESTATÍSTICO

ELEMENTOS PLANIMÉTRICOS

- Edificações: Igreja, Escola, Mina, Molino de vento, Molino de água, Campo de emergência, Farol, Localidades.
- Linha transmissora de energia, Corca, Linha telefônica.
- Rodovias: auto-estrada, pavimentada, sem pavimentação, sem pavimentação, caminho carroçável, trilha, caminho e picada, praça de estrada: federal, estadual.
- Ferrovias: bitola larga, bitola estreita.

CONVENÇÕES CARTOGRÁFICAS

- ELEMENTOS ALTIMÉTRICOS:** Ponto trigonométrico, Referência de nível, Ponto astronômico, Ponto barométrico, Cota comprovada, Superfície deformada, Área.
- ELEMENTOS DE HIDROGRAFIA:** Lago ou lagoa Intermitente, Terreno sujeito a inundação, Salina, Brejo ou pantano, Poço (água), Nascente, Rápidos e cachoeiras grandes, Rápidos e cachoeiras pequenas, Rochas submersas e a descoberto, Molhe e represa: terra e alvenaria, Ancoradouro, Rio seco ou de alívio, Recife rochoso.



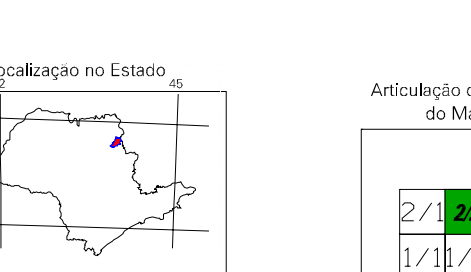
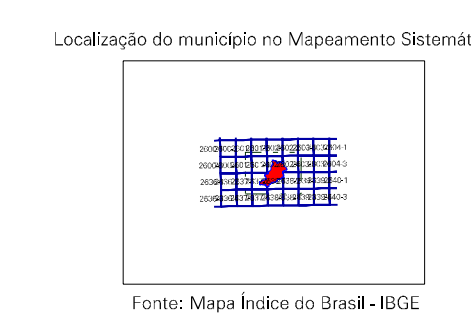
- LIMITES:** Internacional, Interestadual, Intermunicipal, Áreas especiais.

Escala 1 : 50.000

SISTEMA DE PROJEÇÃO UTM
Curso de alinhamento UTM: Equador e Meridiano 45 WGS,
Acréscimos as coordenadas de 10.000 e 500 Km respectivamente
DATUM: MERIDIANO TAL: SICA 69

MINISTÉRIO DO PLANEJAMENTO, ORÇAMENTO E GESTÃO
INSTITUTO BRASILEIRO DE GEOGRAFIA E ESTATÍSTICA
A DIRETORIA DE GEOCÓDIGOS organiza e publica de correção de
dados e informações verificadas neste mapa.
45 - Brasil, 15 071 - Praça da Liberdade
Rio de Janeiro RJ - CEP 21.241-051
© 2007 - Todos os direitos reservados

Divisão Político-Administrativa		NOME	
GEOCÓDIGO	Distrito	Subdistrito	
3501004			ALTINOÓPOLIS



ASPECTOS FÍSICOS	
Microrregião:	RIBERÃO PRETO
Mesorregião:	IBATAYAS
Altitude da Sede:	Área : 830,8 Km²
COORDENADAS DA SEDE	
Latitude = -21,028	E : 213202
Longitude = -47,374	N : 787122
M.C. 45	
CRONOLOGIA	
MALHA TERRITORIAL:	2007
EDIÇÃO:	18-10-2007
Informações relativas à documentação básica e atualização	
Consultar Meadados	
IMPLEMENTAÇÃO	
Coordenação Técnica:	CCAR
Coordenação Formal:	Coordenação de Estruturas Territoriais
Unidades Produtoras:	CETE
Unidades Estaduais do IBGE	
Assessoria:	Centro de Documentação e Disseminação da Informação
	CCDI

Altinópolis-SP