

MAPA MUNICIPAL ESTATÍSTICO

Divisão Político-Administrativa

Alumínio-SP

ELEMENTOS PLANIMÉTRICOS

Edificações
Igreja, Escola, Mina
Moinho de vento, Moinho de água
Campo de emergência, Farol
Localidades

Linha transmissora de energia, Cerca

Rodovias

auto-estrada
pavimentada
sem pavimentação
caminho carroçável
trilha, caminho e picada
prefeio de estrada: federal, estadual

Ferrovias

bitola larga
bitola estreita

LIMITES

internacional
intermunicipal
áreas especiais

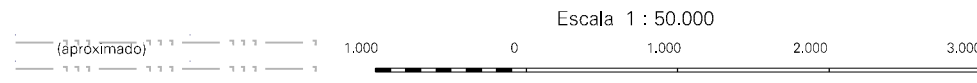
CONVENÇÕES CARTOGRÁFICAS

ELEMENTOS ALTIMÉTRICOS

Ponto trigonométrico, Referência de nível
Ponto astronômico, Ponto barométrico
Cota comprovada
Superfície deformada, Areia

ELEMENTOS DE HIDROGRAFIA

Curso d'água intermitente
Lago ou lagoa intermitente
Terreno sujeito a inundação, Salina
Brejo ou pântano
Poço (água), Nascente
Rápidos e cacharatas grandes
Rápidos e cacharatas
Rocha submersa e a descoberto
Molhe e represa: terra e alvenaria
Ancoradouro, Rio seco ou de aluvião
Recife rochoso



SISTEMA DE PROJEÇÃO UTM
Origem da quilometragem UTM: Equador e Meridiano 5° WGr.
Acessadas as constantes de 10.000 e 500 Km respectivamente
DATUM HORIZONTAL: SAD 69

Este produto integra a coleção de mapas municipais gerados de forma semi-automatizada, a partir da junção das folhas do Mapeamento Sistemático Brasileiro produzida pelo IBGE, DSG e outros, em formato raster e/ou vetorial e da Malha Municipal Digital do IBGE, com atualização proveniente de diversas fontes, sem tratamento pleno de integração e completude dos elementos cartográficos.

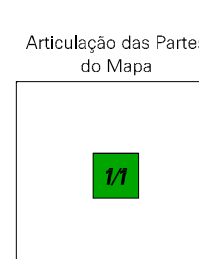
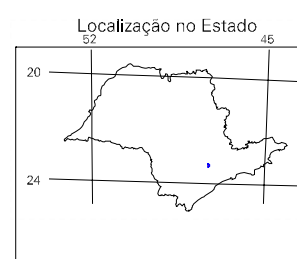
MINISTÉRIO DO PLANEJAMENTO, ORÇAMENTO E GESTÃO
INSTITUTO BRASILEIRO DE GEOGRAFIA E ESTATÍSTICA

A DIRETORIA DE GEOCIÊNCIAS agradece a gentileza da comunicação de falhas ou omissões verificadas neste mapa.

AV. Brasil, 15 671 - Parada de Lucas
Rio de Janeiro-RJ - CEP 21.241-051

© IBGE - DIREITOS DE REPRODUÇÃO RESERVADOS

GEOCÓDIGO		NOME
Distrito	Subdistrito	
350115205		ALUMÍNIO



ASPECTOS FÍSICOS

Mesorregião:	
Microrregião:	SOROCABA
Altitude da Sede:	Área: 83,9 Km ²
COORDENADAS DA SEDE	
Latitude: -23,535	E: 269068
Longitude: -47,262	N: 7395423
	MC
	45

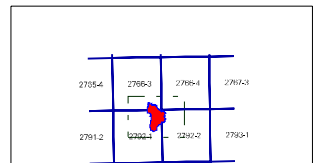
IMPLEMENTAÇÃO

Coordenação Técnica:	CCAR
Coordenação de Estruturas Territoriais:	CETE
Unidades Produtoras:	Unidades Estaduais do IBGE
Disseminação:	Centro de Documentação e Disseminação da Informação CDDI

CRONOLOGIA

MALHA TERRITORIAL	2007
EDIÇÃO	26-10-2007
Informações relativas a documentação básica e atualização	Consultar Metadados

Localização do município no Mapeamento Sistemático



Fonte: Mapa Índice do Brasil - IBGE

ATUALIZAÇÕES CARTOGRÁFICAS

COR MAGENTA - Levantamentos por GPS e/ou Imagens de Satélites
COR VERDE - Lançamento aproximado sem comprovação cartográfica