

MAPA MUNICIPAL ESTATÍSTICO

Álvares Machado-SP

ELEMENTOS PLANIMÉTRICOS

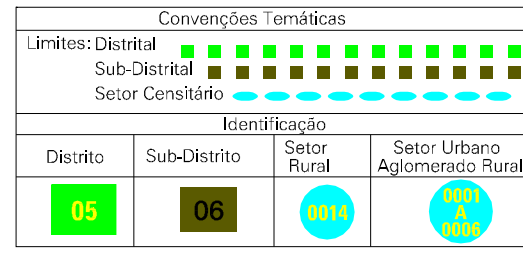
- Edificações: Igreja, Escola, Mina, Molino de vento, Molino de água, Campo de emergência, Farol, Localidades
- Linha transmissora de energia, Cerca, Linha telefônica
- Rodovias: auto-estrada, pavimentação, sem pavimentação, sem pavimentação, caminho carroçável, trilha, caminho e picada, prefixo de estrada: federal, estadual
- Ferrovias: bitola larga, bitola estreita

ELEMENTOS ALTIMÉTRICOS

- Ponto trigonométrico, Referência de nível, Ponto barométrico, Cota comprovada, Superfície deformada, Área

ELEMENTOS DE HIDROGRAFIA

- Curso d'água intermitente, Lago ou lagoa intermitente, Terreno sujeito a inundação, Sítio, Brejo ou pântano, Poço (água), Nascente, Râpidos e cachoeiras grandes, Râpidos e cachoeiras, Rocha submersa e descoberto, Molho e represa: terra e alvenaria, Ancoradouro, Rio seco ou de aluvião, Recife rochoso



LIMITES

- internacional, interestadual, intermunicipal, áreas especiais

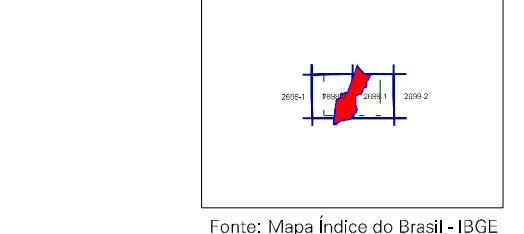
Escala 1 : 50.000

SISTEMA DE PROJEÇÃO UTM
Origem: o quilômetro UTM: Equador e Meridiano 51 WGR.
Acréscimos às coordenadas de 10.000 e 500 Km respectivamente.
DATUM HORIZONTAL: SAD 69

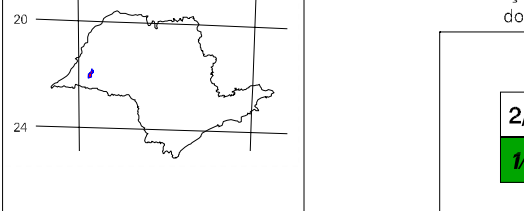
MINISTÉRIO DO PLANEJAMENTO, ORÇAMENTO E GESTÃO
INSTITUTO BRASILEIRO DE GEOGRAFIA E ESTATÍSTICA
A DIRETORIA DE GEOCIÊNCIAS integra a gerência da comunicação de dados e orientações técnicas neste mapa.
Av. Brasil, 19.071 - Parque de Luzes
Rio de Janeiro-RJ - CEP 21.241-051
Cidade - Centro de Remessa de Respostas

GEOCÓDIGO		NOME	
Distrito	Subdistrito	ÁLVARES MACHADO	CORONEL GOULART
350130105	350130110		

Localização do município no Mapeamento Sistemático



Localização no Estado

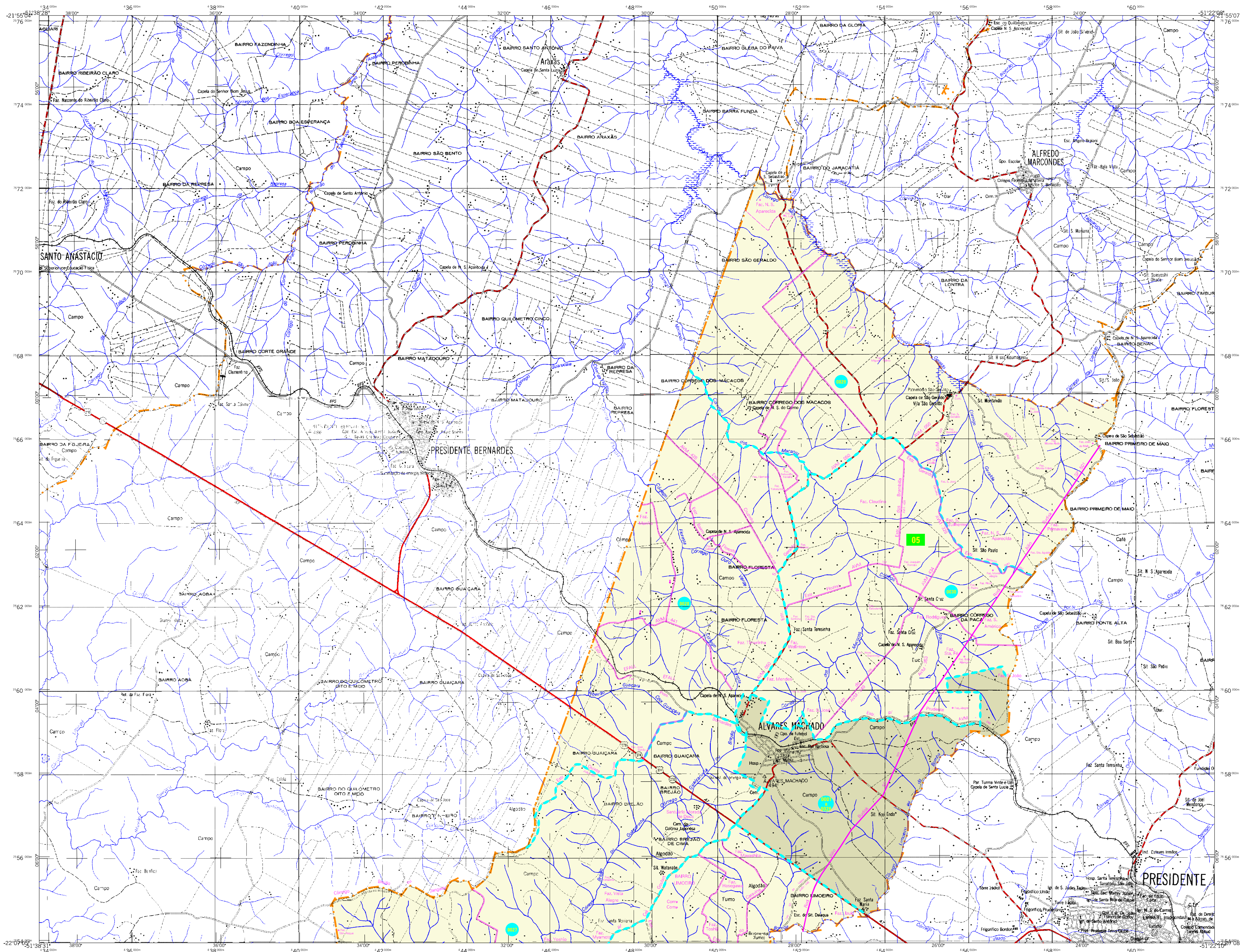


ASPECTOS FÍSICOS

Mesoregião:	PRESIDENTE PRUDENTE
Microrregião:	PRESIDENTE PRUDENTE
Altitude da Sede:	Área: 347,1 Km ²
COORDENADAS DA SEDE	
Latitude: -22.079	E: 45.1906
Longitude: -51.472	N: 7556344
	M/C
	51

CRONOLOGIA	
MALHA TERRITORIAL	2007
EDIÇÃO	17-10-2007
Informações relativas à documentação técnica e atualização	
	Consultar Metadados

IMPLEMENTAÇÃO	
Coordenação Técnica:	CCAR
Coordenação de Cartografia:	
Coordenação Temática:	
Coordenação de Estruturas Territoriais:	CETE
Unidades Produtoras:	Unidades Especiais do IBGE
Desenho:	Centro de Documentação e Disseminação de Informação
	CCDI



MAPA MUNICIPAL ESTATÍSTICO

Álvares Machado-SP

ELEMENTOS PLANIMÉTRICOS

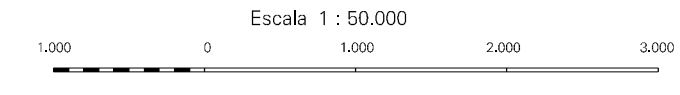
- Edificações: Igreja, Escola, Mina, Molino de vento, Molino de água, Campo de emergência, Farol, Localidades.
- Linha transmissora de energia, Cerca, Linha telefônica.
- Rodovias: auto-estrada, pavimentada, sem pavimentação, sem pavimentação, caminho carroçável, trilha, caminho e picada, prefixo de estrada: federal, estadual.
- Ferrovias: bitola larga, bitola estreita.

CONVENÇÕES CARTOGRÁFICAS

- ELEMENTOS ALTIMÉTRICOS:** Ponto trigonométrico, Referência de nível, Ponto astronômico, Ponto barométrico, Cota comprovada, Superfície deformada, Área.
- ELEMENTOS DE HIDROGRAFIA:** Curso d'água intermitente, Lago ou lagoa intermitente, Terreno sujeito a inundação, Satina, Brejo ou pântano, Poço (água), Nascente, Rápidos e cachoeiras grandes, Rápidos e cachoeiras, Rocha submersa e descoberto, Molho e represa: terra e alvenaria, Ancoradouro, Rio seco ou de aluvião, Recife rochoso.

Convenções Temáticas

Limites: Distrital	Sub-Distrital	Sector Censitário
Distrito	Sub-Distrito	Sector Rural
05	06	07



SETEMA DE PROJEÇÃO UTM
Origem: os quilômetros UTM: Equador e Meridiano 51 WGR.
Acrescidas as constantes de 10.000 e 500 Km respectivamente
DATUM HORIZONTAL: SAD 89

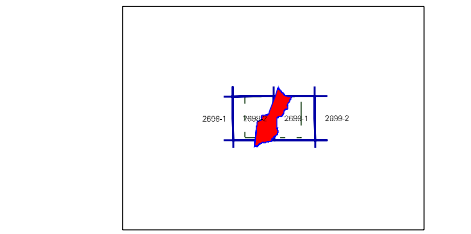
Este produto integra a coleção de mapas municipais gerados de forma semi-automatizada, a partir da junção das folhas do Mapeamento Sistemático Brasileiro produzidas pelo IBGE, DSE e outros, em formato raster e/ou vetorial e da Malha Municipal Digital do IBGE, com atualização proveniente de diversas fontes, sem tratamento plano de integração e completado dos elementos cartográficos.

MINISTÉRIO DO PLANEJAMENTO, ORÇAMENTO E GESTÃO
INSTITUTO BRASILEIRO DE GEOGRAFIA E ESTATÍSTICA
A DIRETORIA DE GEOCIÊNCIAS integra a gerência da comunicação de dados e orientações técnicas neste mapa.
Av. Brasil, 19.071 - Paraisópolis
Rio de Janeiro-RJ - CEP 21.241-051
Contato: - central de atendimento

Divisão Político-Administrativa

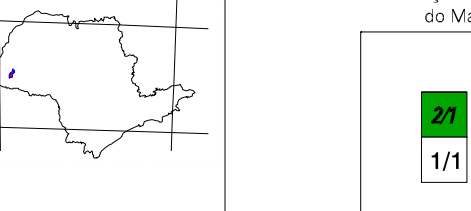
GEOCÓDIGO	NOME
350130105	ÁLVARES MACHADO
350130110	CORONEL GOULART

Localização do município no Mapeamento Sistemático

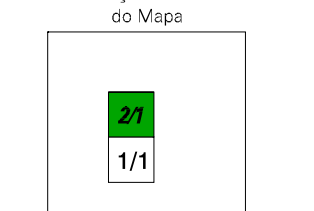


Fonte: Mapa Índice do Brasil - IBGE

Localização no Estado



Articulação das Partes do Mapa



ASPECTOS FÍSICOS

Mesoregião:	PRESIDENTE PRUDENTE
Microrregião:	PRESIDENTE PRUDENTE
Altitude da Sede:	Área: 347,1 Km²
COORDENADAS DA SEDE	
Latitude: -22,079	E: 45,1906
Longitude: -51,472	N: 7556344
	51

CRONOLOGIA

MALHA TERRITORIAL	2007
EDIÇÃO	17-10-2007

Informações relativas à documentação técnica e atualização Consultar Metadados

IMPLEMENTAÇÃO

Coordenação Técnica:	CCAR
Coordenação de Cartografia:	
Coordenação de Estruturas Territoriais:	CSTE
Unidades Produtoras:	
Unidades Especiais do IBGE:	
Desenho:	Centro de Documentação e Disseminação de Informação
CDI	