

MAPA MUNICIPAL ESTATÍSTICO

ELEMENTOS PLANIMÉTRICOS

- Edificações: Igreja, Escola, Mina, Molino de vento, Molino de água, Campo de emergência, Farol, Localidades
- Linhas de transmissão de energia, Cerca, Linha telefônica
- Rodovias: asfaltada, pavimentada sem pavimentação, trilha, caminho e paveda, trilha, caminho e paveda, trilha, caminho e paveda
- Ferrovias: bitola larga, bitola estreita

ELEMENTOS ALTIMÉTRICOS

- Ponto trigonométrico, Referência de nível, Ponto astronômico, Ponto barométrico, Cota comprovada
- Superfície deformada, Areia

ELEMENTOS DE HIDROGRAFIA

- Curso d'água Intermitente, Lago ou lagoa Intermitente, Terreno sujeito a inundação, Salina, Brejo ou pantano, Poço (água), Nascente, Rápidos e cachoeiras grandes, Rápidos e cachoeiras, Rocha submersa e a descoberto, Molhe e represa: terra e alvenaria, Ancoradouro, Rio seco ou de aluvião, Recife rochoso

CONVENÇÕES CARTOGRÁFICAS

Convenções Temáticas

Limites: Distrital	Limites: Sub-Distrital	Limites: Setor Rural	Limites: Setor Urbano Aglomerado Rural
Distrito	Sub-Distrito	Setor Rural	Setor Urbano Aglomerado Rural

ATUALIZAÇÕES CARTOGRÁFICAS

COR MAGENTA - Levantamentos por GPS e/ou imagens de Satélites
COR VERDE - Lançamento aproximado sem comprovação cartográfica

ESCALA

Escala 1 : 50.000

SISTEMA DE PROJEÇÃO UTM

Origem da quilometragem UTM: Equador e Meridiano 48 W/G; Aproximações em centímetros de 10.000 e 500 Km respectivamente; DATUM HORIZONTAL: SAD 69

Este produto integra a coleção de mapas municipais gerados de forma semi-automatizada, a partir das informações do Mapeamento Sistemático Brasileiro produzido pelo IBGE, DSG e outros, em formato raster vetorial e da Malha Municipal Digital do IBGE, com atualização proveniente de diversas fontes, sem tratamento pleno de integração e correção dos elementos cartográficos.

MINISTÉRIO DO PLANEJAMENTO, ORÇAMENTO E GESTÃO
INSTITUTO BRASILEIRO DE GEOGRAFIA E ESTATÍSTICA
A DIRETORIA DE GEOCIÊNCIAS Agrícola e Ambiental da Comunicação de Brasília ou unidades verificadas neste mapa.
AV. Brasil, 18.671 - Planalto das Lúcas
Rio de Janeiro-RJ - CEP 21.241-611
© 2007 - IBGE - INSTITUTO BRASILEIRO DE GEOGRAFIA E ESTATÍSTICA

Civildade Político-Administrativa		NOVE
Geocódigo	Distrito	Sub-Distrito
350190505	AMPARO	ARCADAS
350190510	AMPARO	TRÊS PONTES
350190515	AMPARO	TRÊS PONTES

Localização do município no Mapeamento Sistemático

Fonte: Mapa Índice do Brasil - IBGE

Localização no Estado

Articulação das Partes do Mapa

ASPECTOS FÍSICOS

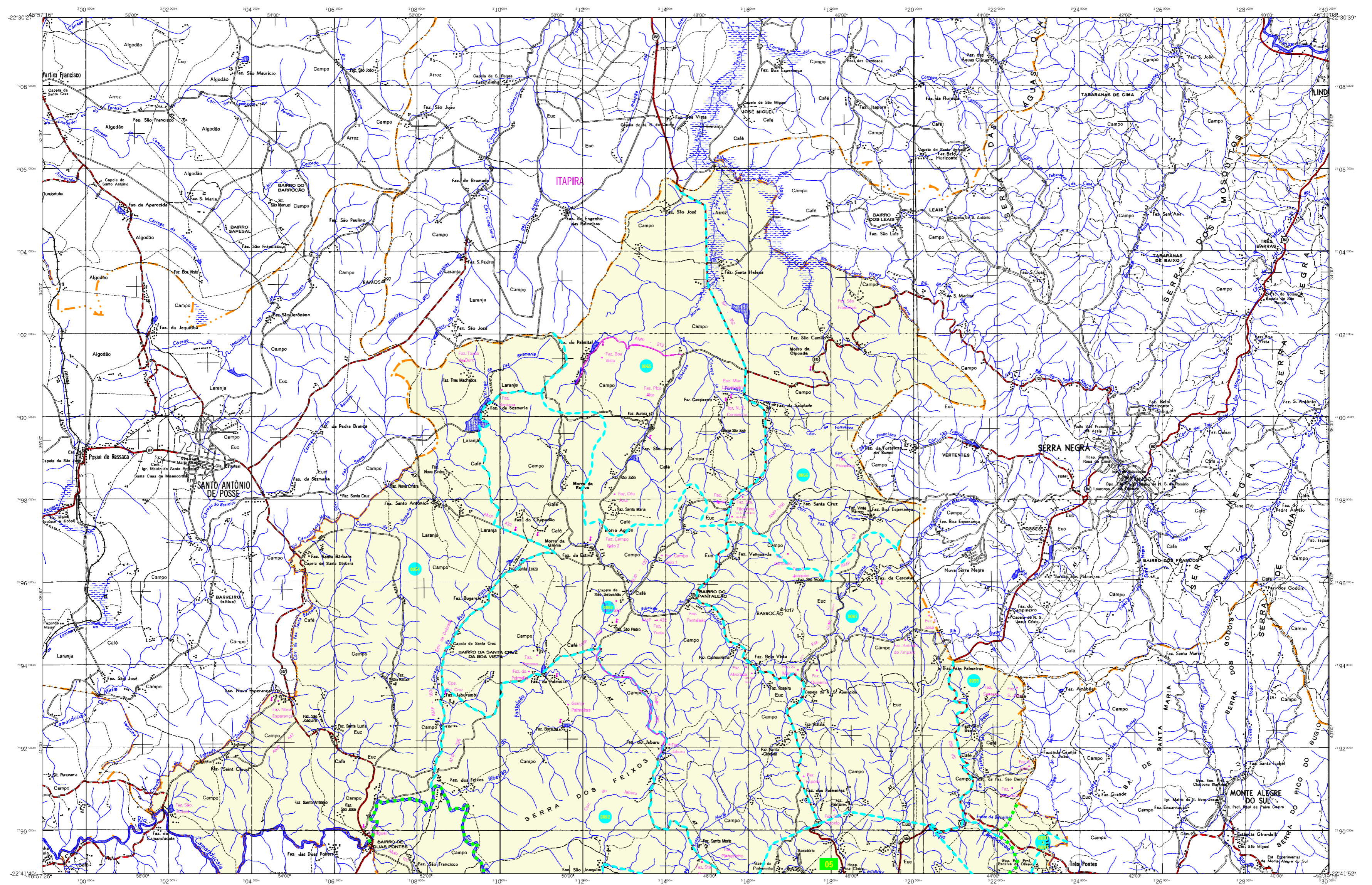
Microrregião: CAMPINAS	Coordenadas da Sede: 22° 51' S, 46° 52' W
Mesorregião: AMPARO	Área: 445,6 Km²
Altitude da Sede: 511 m	Coordenadas da Sede: 22° 51' S, 46° 52' W
Latitude: -22.791	E: -46.866
Longitude: -46.764	N: 2488483
MC	45

CRONOLOGIA

Malha Territorial	2007
Edição	04-10-2007
Informações relativas à documentação básica e atualização	Consultar Metadados

IMPLEMENTAÇÃO

Coordenação Técnica	CCAR
Coordenação de Cartografia	CCAR
Coordenação de Territórios	CETE
Coordenação de Estruturas Territoriais	CETE
Unidades Produtoras	Unidades Estaduais do IBGE
Disseminação	Centro de Documentação e Disseminação da Informação - CDDI



MAPA MUNICIPAL ESTATÍSTICO

ELEMENTOS PLANIMÉTRICOS

- Edificações: Igreja, Escola, Mina, Molino de vento, Molino de água, Campo de emergência, Farol, Localidades.
- Linha transmissora de energia, Cerca, Linha telefônica.
- Rodovias: asfaltada, pavimentada sem pavimentação, trilha, caminho e ciclovia, trilha, caminho e ciclovia, trilha, caminho e ciclovia.
- Ferrovias: bitola larga, bitola estreita.

ELEMENTOS ALTIMÉTRICOS

- Ponto trigonométrico, Referência de nível, Ponto astronômico, Ponto barométrico, Cota comprovada, Superfície deformada, Areia.
- ELEMENTOS DE HIDROGRAFIA**: Curso d'água intermitente, Lago ou lagoa intermitente, Terreno sujeito a inundação, Salina, Brejo ou pantano, Poço (água), Nascente, Rápidos e cachoeiras grandes, Rápidos e cachoeiras, Rocha submersa e a descoberto, Molhe e represa: terra e alvenaria, Ancoradouro, Rio seco ou de aluvião, Recife rochoso.

CONVENÇÕES CARTOGRÁFICAS

- Convenções Temáticas: Limites: Distrital, Sub-Distrital, Setor Censitário.
- Identificação: Distrito, Sub-Distrito, Setor Rural, Setor Urbano, Aglomerado Rural.

LIMITES

- Internacional, Interestadual, Intermunicipal, Áreas especiais.

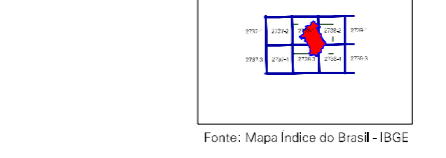


SISTEMA DE PROJEÇÃO UTM
Origem da qualificação UTM: Equador e Meridiano 49 W.G.
Acréscimos em centímetros de 10.000 e 500 Km respectivamente.
DATUM HORIZONTAL: SAD 69
Este produto integra a coleção de mapas municipais gerados de forma semi-automatizada, a partir dos dados do Mapeamento Sistemático Brasileiro produzido pelo IBGE, DSG e outros, em formato raster vetor e da Malha Digital do IBGE, com atualização proveniente de diversas fontes, sem tratamento pleno de integração e correção dos elementos cartográficos.

MINISTÉRIO DO PLANEJAMENTO, ORÇAMENTO E GESTÃO
INSTITUTO BRASILEIRO DE GEOGRAFIA E ESTATÍSTICA
A DIRETORIA DE GEODÊSIA, AERONÁUTICA E CARTOGRAFIA
AV. Brasil, 15.871 - Planalto das Lúcas
Rio de Janeiro-RJ - CEP 21.241-611
© 2007 - Todos os direitos reservados pelo IBGE

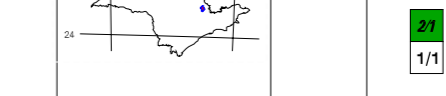
Civismo Político-Administrativo		NOVE
GEOCÓDIGO	Subdistrito	
350190506	AMPARO	
350190516	ARCADIAS	
350190515	TRÊS PONTAS	

Localização do município no Mapeamento Sistemático

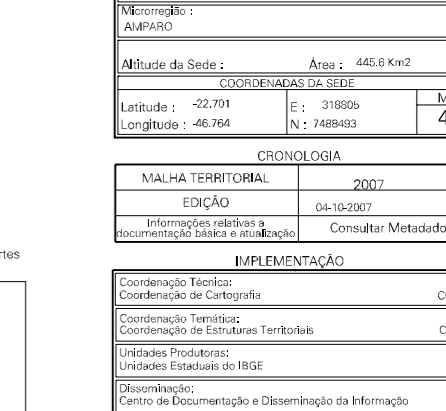


Fonte: Mapa Índice do Brasil - IBGE

Localização no Estado



Localização das Partes do Mapa



ASPECTOS FÍSICOS

Microrregião:	CAMPINAS			
Mesorregião:	AMPARO			
Altitude da Sede:	COORDENADAS DA SEDE			
Latitude:	-22,791	E:	518905	MC
Longitude:	-46,764	N:	7488983	45

CRONOLOGIA

MALHA TERRITORIAL:	2007
Edição:	04-10-2007
Informações relativas à documentação técnica e atualização:	Consultar Metadados

IMPLEMENTAÇÃO

Coordenação Técnica:	CCAR
Coordenação de Cartografia:	CETE
Coordenação de Estruturas Territoriais:	
Unidades Produtoras:	Unidades Estaduais do IBGE
Desseminação:	Centro de Documentação e Disseminação da Informação - CDDI