

MAPA MUNICIPAL ESTATÍSTICO

**ELEMENTOS PLANIMÉTRICOS**

Edificações

Igreja, Escola, Mina

Molino de vento, Molino de água

Campo de emergência, Farol

Localidades

Linha transmisora de energia, Cerca

Linha telefônica

Rodovias

auto-estrada

pavimentada

sem pavimentação

caminho carroçável

trilha, caminho e picada

prefeio de estrada: federal, estadual

Ferrovias

bitola larga

bitola estreita

**CONVENÇÕES CARTOGRÁFICAS**

**ELEMENTOS ALTIMÉTRICOS**

Ponto trigonométrico, Referência de nível

Ponto astronômico, Ponto barométrico

Cota comprovada

Superfície deformada, Areia

**ELEMENTOS DE HIDROGRAFIA**

Curso d'água intermitente

Lago ou lago intermitente

Terreno sujeito a inundação, Salina

Brejo ou pântano

Rio, igarapé, Nascente

Rápidos e cachoeiras grandes

Rápidos e cachoeiras

Rocha submersa e a descoberto

Molhe e represa: terra e alvenaria

Ancoradouro, Rio seco ou de alívio

Recife rochoso

**CONVENÇÕES TEMÁTICAS**

Distrito	Sub-Distrito	Setor Rural	Setor Urbano
05	06	07	08

**LIMITES**

internacional

interestadual

intermunicipal

áreas especiais

**ASPECTOS FÍSICOS**

Malha Territorial

Edição

2007

Informações relativas à documentação bibliográfica e atualização

Consultar Metadados

**CRONOLOGIA**

Coordenação Técnica: Coordenação de Cartografia

Coordenação Temática: Coordenação de Estruturas Territoriais

Unidades Produtoras: Unidades Estaduais do IBGE

Elaboração: Centro de Documentação e Disseminação de Informação

**ASPECTOS TÉCNICOS**

Divisão Política-Administrativa

GEOCÓDIGO	NOME
3502101	ANDRADINA

Localização do município no Mapeamento Sistemático

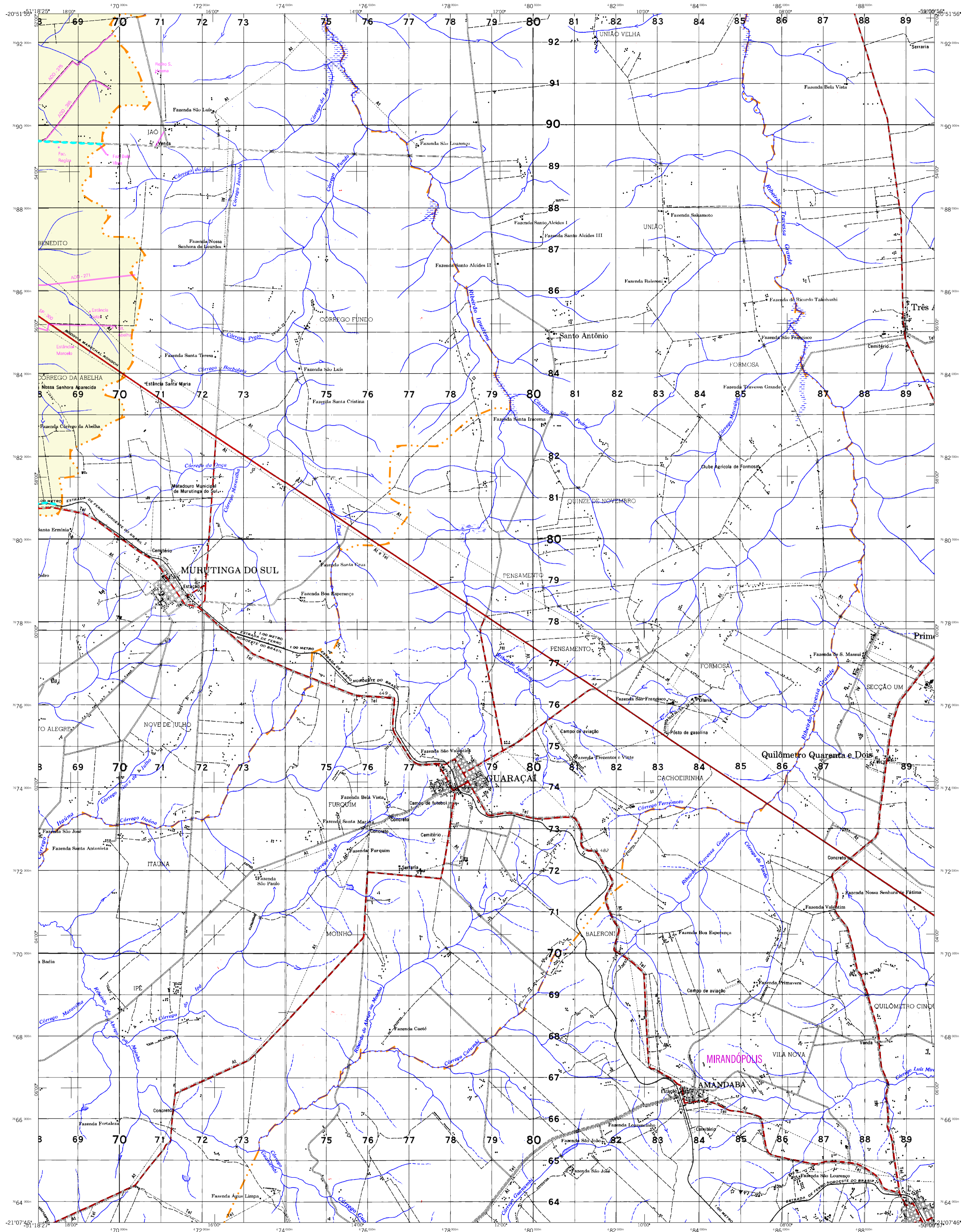
Localização no Estado

Articulação das Partes do Mapa

2/1 2/2

1/1 1/2





MAPA MUNICIPAL ESTATÍSTICO

**ELEMENTOS PLANIMÉTRICOS**

- Edificações: Igreja, Escola, Mina, Molino de vento, Molino de água, Campo de emergência, Farol, Localidades
- Linha transmissora de energia, Cerca, Linha telefônica
- Rodovias: auto-estrada pavimentada, sem pavimentação, sem pavimentação, caminho carroçável, trilha, caminho e picada, prelo de estrada: federal, estadual
- Ferrovias: bitola larga, bitola estreita

**CONVENÇÕES CARTOGRÁFICAS**

**ELEMENTOS ALTIMÉTRICOS**

- Ponto trigonométrico, Referência de nível, Ponto astronômico, Ponto barométrico, Cota comprovada, Superfície deformada, Área

**ELEMENTOS DE HIDROGRAFIA**

- Curso de água intermitente, Lago ou lagoa intermitente, Terreno sujeito a inundação, Salina, Brejo ou pântano, Poço líqüido, Nascente, Râpidos e cascatas grandes, Râpidos e cascatas, Rocha submersa e a descoberto, Molhe e repres: terra e alvenaria, Ancoradouro, Rio seco ou de alívio, Recife rochoso

**CONVENÇÕES TEMÁTICAS**

Distrito	Sub-Distrito	Identificação	Setor Urbano	Setor Urbano Aglomerado Rural
05	06			

**LIMITES**

- internacional
- interestadual
- intermunicipal
- áreas especiais

Escala 1 : 50.000

SISTEMA DE PROJEÇÃO UTM  
Origem de quadragem: UTM - Equador e Meridiano 51 WIG.  
Acrescidas as coordenadas de 10.000 e 500 km respectivamente  
DATUM HORIZONTAL: SAD 69

Este produto integra a coleção de mapas municipais gerada de forma semi-automatizada, a partir da junção das folhas do Mapeamento Sistemático Brasileiro produzidas pelo IBGE. OISE é o cartim, em formato raster e/ou vetorial, de Malha Municipal Digital do IBGE, com atualização proveniente de diversas fontes, sem tratamento plano de integração e completação dos elementos cartográficos.

MINISTÉRIO DO PLANEJAMENTO, ORÇAMENTO E GESTÃO  
INSTITUTO BRASILEIRO DE GEOGRAFIA E ESTATÍSTICA  
A DIRETORIA DE GEOCENSIOS agenciou a geração do cartim de comunicação de dados e o cartim vetorial deste mapa.  
Av. Brasil, 16.671 - Funchal do Leste  
Rio de Janeiro - RJ - CEP 21.241-001  
© IBGE - DIREITOS DE REPRODUÇÃO RESERVADOS

Divisão Político-Administrativa

GEOCÓDIGO	DISTRITO	SUBDISTRITO	NOME
3502101	ANDRADINA		

Localização do município no Mapeamento Sistemático

Fonte: Mapa Índice do Brasil - IBGE

Localização no Estado

Articulação das Partes do Mapa

2/1 2/2  
1/1 1/2

**ASPECTOS FÍSICOS**

Micrografia: ANDRADINA  
Micrografia: ANDRADINA  
Área: 963,4 km²  
Altitude da Sede: COORDENADAS DA SEDE  
Latitude: -20,888 E: 46663 MC  
Longitude: -51,379 N: 768007 51

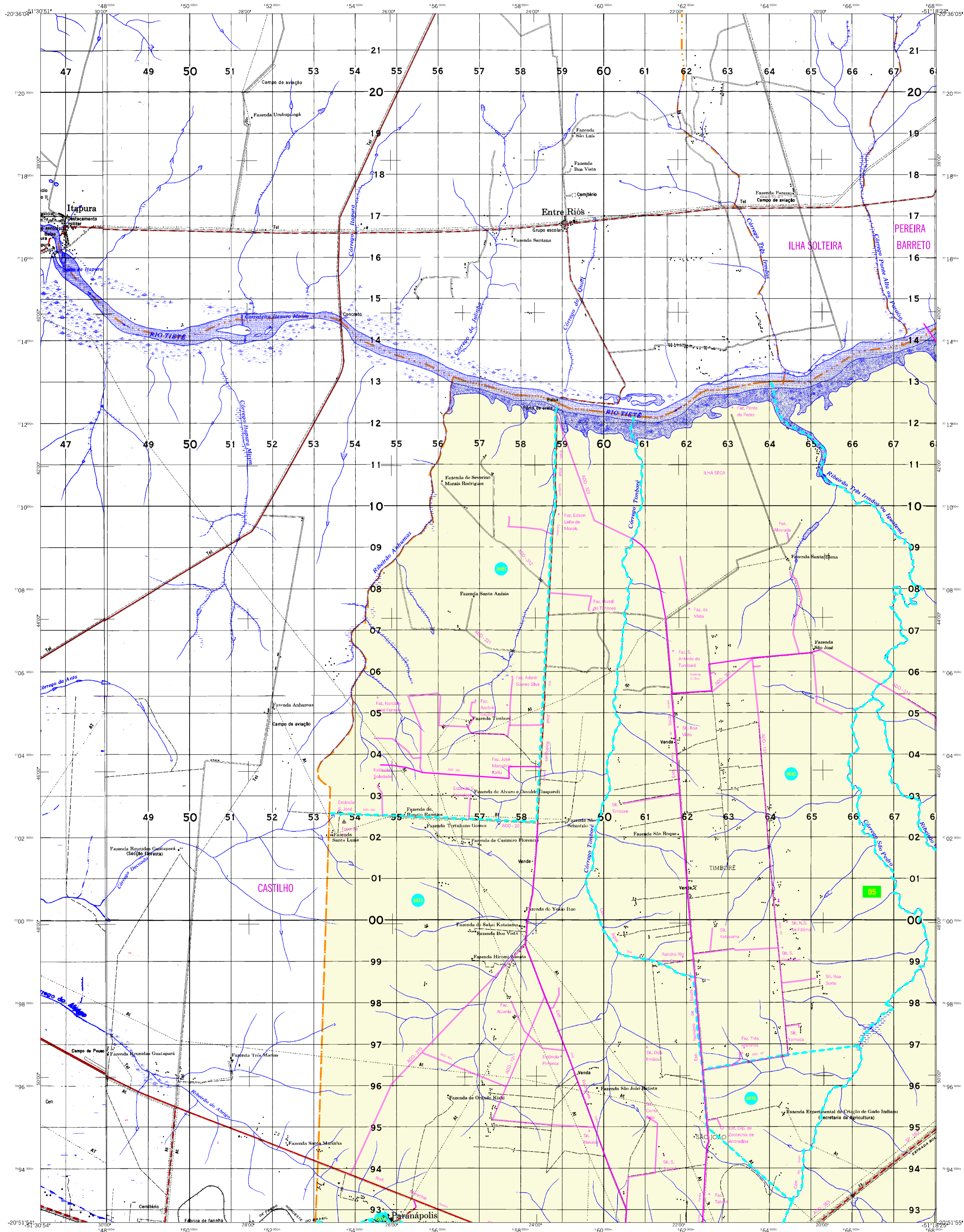
**CRONOLOGIA**

MALHA TERRITORIAL	2007
EDIÇÃO	13-09-2007
Informações relativas à documentação bibliográfica e atualização	Consultar Metadados

**IMPLEMENTAÇÃO**

Coordenação Técnica: COAR  
Coordenação Temática: CETE  
Unidades Produtoras: Unidades Estaduais do IBGE  
Assessoria: Centro de Documentação e Disseminação de Informação CDDEI





## MAPA MUNICIPAL ESTATÍSTICO

**CONVENÇÕES CARTOGRÁFICAS**

**ELEMENTOS PLANIMÉTRICOS**

- Edificações: Igreja, Escola, Mina, Molino de vento, Molino de água, Campo de emergência, Farol, Localidades.
- Linha transmissora de energia, Cerca, Linha telefônica.
- Rodovias: auto-estrada pavimentada, sem pavimentação, caminho carroçável, trilha, caminho e picada, prefixo de estrada: federal, estadual.
- Ferrovias: bitola larga, bitola estreita.

**ELEMENTOS ALTIMÉTRICOS**

- Ponto trigonométrico, Referência de nível, Ponto astronômico, Ponto barométrico, Cota comprovada, Superfície deformada, Área.

**ELEMENTOS DE HIDROGRAFIA**

- Curso d'água intermitente, Lago ou lagoa intermitente, Terreno sujeito a inundação, Salina, Brejo ou pântano, Riço (lago), Nascente, Rápidos e cachoeiras grandes, Rápidos e cachoeiras, Rocha submersa e a descoberto, Molho e represa: terra e alvenaria, Ancoradouro, Rio seco ou de aluvião, Recife rochoso.

**ATUALIZAÇÕES CARTOGRÁFICAS**

COR MAGENTA - Levantamentos por GPS e/ou Imagens de Satélites  
COR VERDE - Lançamento aproximado sem comprovação cartográfica

**CONVENÇÕES TEMÁTICAS**

Limite	Distrito	Sub-Distrito	Sector Censitário
Distrito	Sub-Distrito	Sector Rural	Sector Urbano Aglomerado Rural

**LIMITES**

- internacional
- interestadual
- intermunicipal
- áreas especiais

Escala 1 : 50.000

SISTEMA DE PROJEÇÃO UTM  
Origem de quadriculagem UTM: Equador e Meridiano 51 W.G.  
Adaptado às coordenadas de 10 000 e 50 000 respectivamente  
DATUM HORIZONTAL: SAD 69

Este produto integra a coleção de mapas municipais gerados de forma semi-automatizada, a partir da junção dos dados do Mapeamento Sistemático Brasileiro produzidos pelo IBGE, CDS e outros, em formato raster e/ou vetorial e de Matrizes Digitais do IBGE, com atualização proveniente de diversas fontes, sem tratamento plano de integração e completação dos elementos cartográficos.

MINISTÉRIO DO PLANEJAMENTO, ORÇAMENTO E GESTÃO  
INSTITUTO BRASILEIRO DE GEOGRAFIA E ESTATÍSTICA

Divisão Político-Administrativa		NOME
GEOCÓDIGO	Distrito	ANDRADINA
3502101	Subdistrito	

Localização do município no Mapeamento Sistemático

Fonte: Mapa Índice do Brasil - IBGE

Localização no Estado

Articulação das Partes do Mapa

21 2/2  
1/1 1/2

**ASPECTOS FÍSICOS**

Microrregião: ANDRADINA  
Município: ANDRADINA

Área: 963,4 km<sup>2</sup>

Altitude da Sede: 511 m

COORDENADAS DA SEDE

Latitude: -20,888	N: 460683	MC
Longitude: -51,379	N: 768607	51

**CRONOLOGIA**

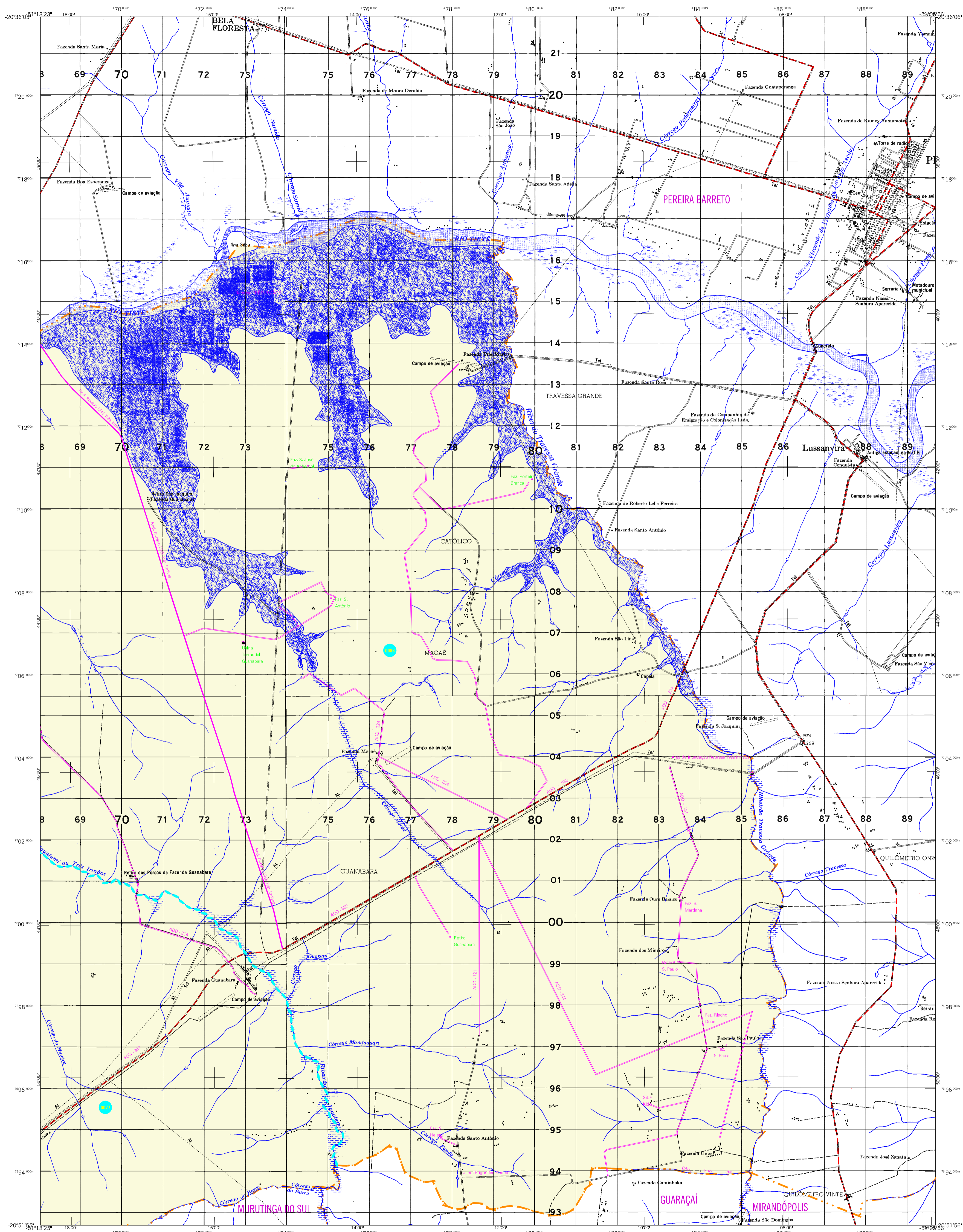
MALHA TERRITORIAL	2007
EDIÇÃO	13-09-2007

Informações relativas à documentação bibliográfica e atualização: Consultar Metadados

**IMPLEMENTAÇÃO**

Coordenação Técnica: COAR  
Coordenação Cartográfica: COAR  
Coordenação Temática: CETE  
Coordenação de Estruturas Territoriais: CETE  
Unidades Produtoras: Unidades Estaduais do IBGE  
Distribuição: Centro de Documentação e Disseminação de Informação - CDDI





## MAPA MUNICIPAL ESTATÍSTICO

### ELEMENTOS PLANIMÉTRICOS

- Edificações: Igreja, Escola, Mina, Molino de vento, Molino de água, Campo de emergência, Farol, Localidades.
- Linha transmissora de energia, Cerca, Linha telefônica.
- Rodovias: auto-estrada pavimentada, sem pavimentação, sem pavimentação, caminho carroçável, trilha, caminho e picada, prefixo de estrada: federal, estadual.
- Ferrovias: bitola larga, bitola estreita.

### CONVENÇÕES CARTOGRÁFICAS

#### ELEMENTOS ALTIMÉTRICOS

- Ponto trigonométrico, Referência de nível, Ponto astronômico, Ponto barométrico, Cota comprovada, Superfície deformada, Área.

#### ELEMENTOS DE HIDROGRAFIA

- Curso d'água intermitente, Lago ou lagoa intermitente, Terreno sujeito a inundação, Salina, Brejo ou pântano, Poço lígido, Nascente, Rápidos e cachoeiras grandes, Rápidos e cachoeiras, Rocha submersa e a descoberto, Molho e represa: terra e alvenaria, Ancoradouro, Rio seco ou de alívio, Recife rochoso.

### CONVENÇÕES TEMÁTICAS

Distrito	Sub-Distrito	Setor Rural	Setor Urbano
05	06	07	08

**LIMITES**

- internacional
- interestadual
- intermunicipal
- áreas especiais

Divisão Político-Administrativa

GEOCÓDIGO	NOME
3502101	ANDRADINA

Localização do município no Mapeamento Sistemático

Fonte: Mapa Índice do Brasil - IBGE

Localização no Estado

Articulação das Partes do Mapa

21 / 25  
1/1 / 1/2

ASPECTOS FÍSICOS

Microrregião:	ARACATUBA		
Mesorregião:	ANDRADINA		
Área:	963,4 km²		
Altitude da Sede:	COORDENADAS DA SEDE		
Latitude:	-20,888	E: 46,663	MC
Longitude:	-51,379	N: 76,607	51

CRONOLOGIA

MALHA TERRITORIAL	2007
EDIÇÃO	13-09-2007
Informações relativas à documentação técnica e atualização	Consultar Metadados

IMPLEMENTAÇÃO

Coordenação Técnica:	Coordenação de Cartografia	CCAR
Coordenação Temática:	Coordenação de Estruturas Territoriais	CETE
Unidades Produtoras:	Unidades Estaduais do IBGE	
Elaboração:	Centro de Documentação e Disseminação de Informação	CDDI

ATUALIZAÇÕES CARTOGRÁFICAS

COR MAGENTA - Levantamentos por GPS e/ou Imagens de Satélites

COR VERDE - Lançamento aproximado sem comprovação cartográfica

MINISTÉRIO DO PLANEJAMENTO, ORÇAMENTO E GESTÃO

INSTITUTO BRASILEIRO DE GEOGRAFIA E ESTATÍSTICA

A DIRETORIA DE GEOCENSIOS agenciou a produção de comunicação de dados e conteúdos estatísticos neste mapa.

Av. Brasil, 16.051 - Fone: (011) 3241-2000

© IBGE - Todos os direitos reservados