

MAPA MUNICIPAL ESTATÍSTICO

CONVENÇÕES CARTOGRAFICAS

ELEMENTOS SIMBÓLICOS

Elementos Simbólicos

- Linhas de contorno**: Representam a elevação do terreno.
- Áreas de inundação**: Representam áreas suscetíveis a enchentes.
- Áreas de preservação ambiental**: Representam áreas protegidas por lei.
- Rede viária**: Representa estradas, ruas e caminhos.
- Linhas de transmissão**: Representam linhas de energia elétrica e telecomunicações.
- Assentamentos humanos**: Representam vilarejos, fazendas e grandes cidades.

Convenções Cartográficas

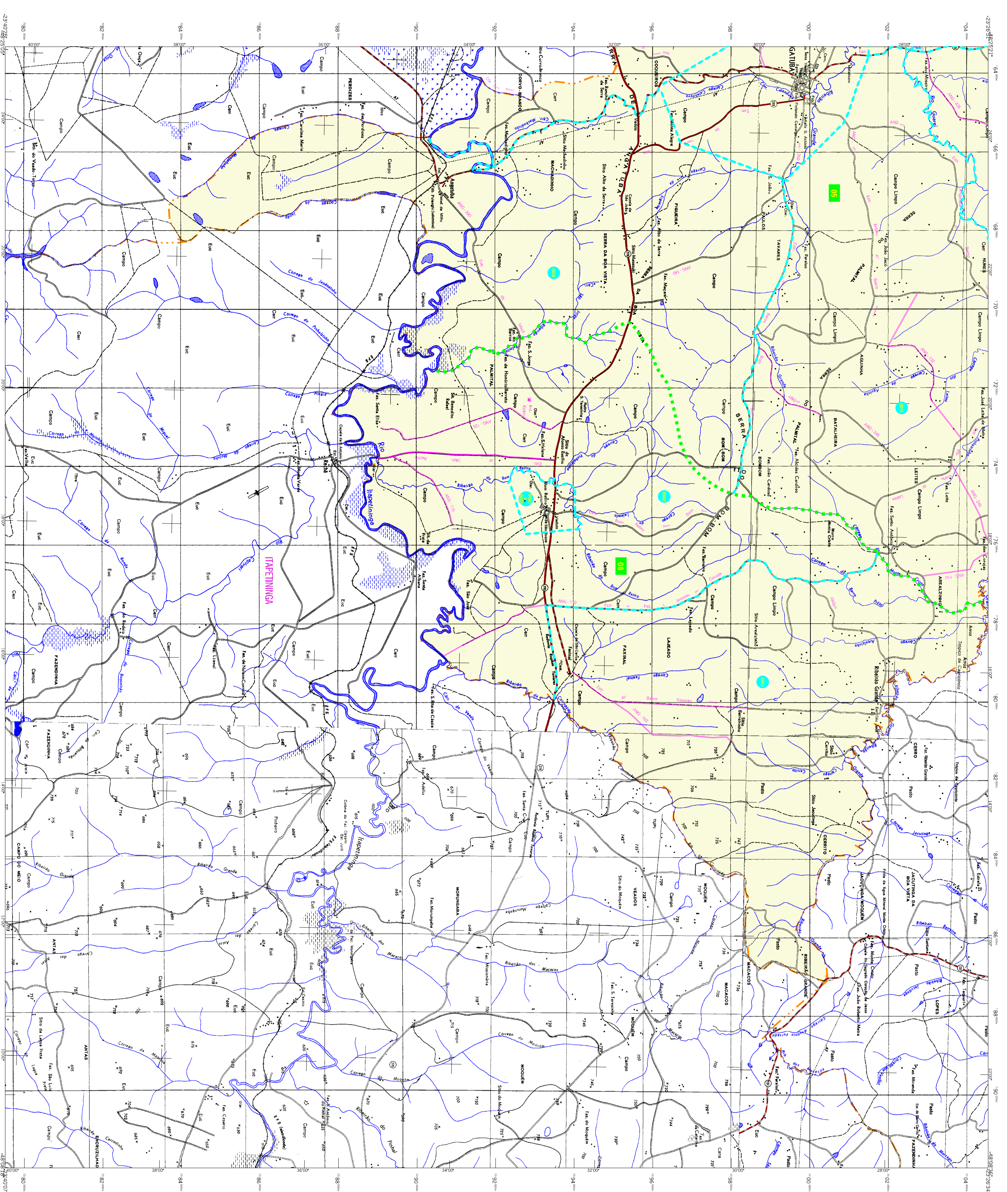
- Formas de relevo**: Representam montanhas, colinas e depressões.
- Linhas de água**: Representam rios, córregos, açudes e lagoas.
- Linhas de divisão de águas**: Representam divisores de águas.
- Linhas de divisão de terras**: Representam divisões territoriais.
- Linhas de divisão de municípios**: Representam divisões municipais.

Legenda

- Áreas de preservação ambiental**: Representadas por padrões de pontos e linhas.
- Áreas de inundação**: Representadas por padrões de pontos.
- Formas de relevo**: Representadas por padrões de pontos e linhas.

Mapa Municipal Estatístico

Angatuba-SP



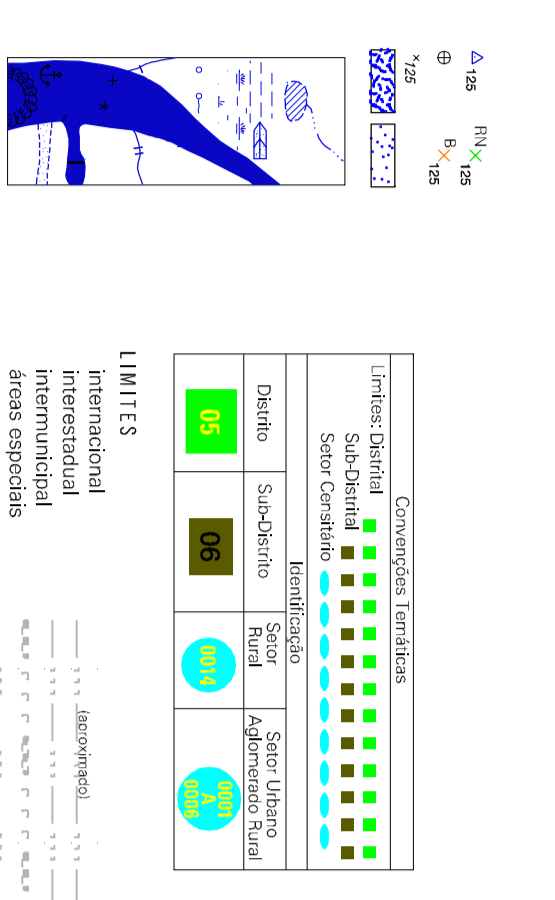
MAPA MUNICIPAL ESTATÍSTICO

Angatuba-SP

CONVENÇÕES CARTOGRÁFICAS

ELEMENTOS CARTOGRÁFICOS

- Formas de relevo: Montanhas, colinas, depressões, etc.
- Linhas de nível: Contorno de elevação.
- Rede hidrográfica: Rios, córregos, lagoas.
- Rede viária: Estradas, estradas rurais, caminhos.
- Limites municipais: Municípios vizinhos.
- Localidades: Vila, povoado, fazenda.
- Outros: Pontos de referência, áreas protegidas.



LEGENDA

Área de Proteção Ambiental	(Símbolo verde)
Área de Preservação Ambiental	(Símbolo amarelo)
Área de Relevância Especial	(Símbolo laranja)
Área de Interesse Ambiental	(Símbolo azul)
Área de Uso Rural	(Símbolo verde escuro)
Área de Uso Urbano	(Símbolo amarelo escuro)
Área de Uso Industrial	(Símbolo cinza)
Área de Uso Agrícola	(Símbolo verde claro)

DADOS DEMOGRÁFICOS

População total	1.234
População urbana	567
População rural	667



COORDENADAS

Latitude	23° 02' S
Longitude	49° 02' W

PROJEÇÃO

Proj. Geocêntrica	UTM
Fuso Horário	22

PROJEÇÃO

Proj. Geocêntrica	UTM
Fuso Horário	22

PROJEÇÃO

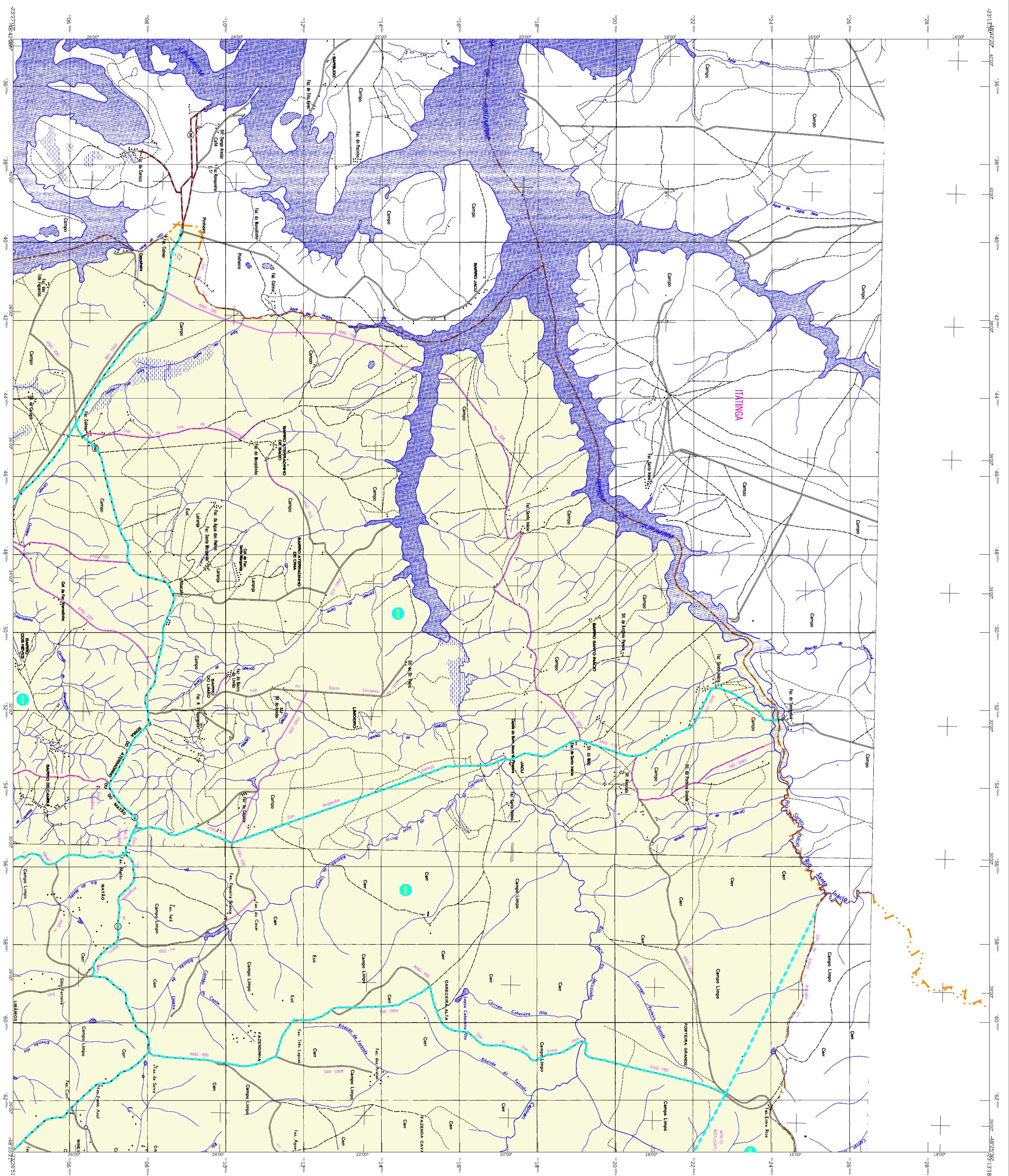
Proj. Geocêntrica	UTM
Fuso Horário	22

PROJEÇÃO

Proj. Geocêntrica	UTM
Fuso Horário	22

PROJEÇÃO

Proj. Geocêntrica	UTM
Fuso Horário	22



CONVENÇÕES CARTOGRAFICAS

MAPA MUNICIPAL ESTATÍSTICO

Angatuba-SP

ELEMENTOS CARTOGRAFICOS

Formas de relevo: Montanhas, colinas, depressões, etc.

Linhas de contorno: Contorno de nível, contorno de elevação, etc.

Rede hidrográfica: Rio, córrego, canal, etc.

Rede viária: Estrada, rodovia, etc.

Limites municipais: Município, distrito, etc.

Outros símbolos: Povoado, fazenda, etc.

LEGENDA

Formas de relevo: Montanhas, colinas, depressões, etc.

Linhas de contorno: Contorno de nível, contorno de elevação, etc.

Rede hidrográfica: Rio, córrego, canal, etc.

Rede viária: Estrada, rodovia, etc.

Limites municipais: Município, distrito, etc.

Outros símbolos: Povoado, fazenda, etc.

LEGENDA

Formas de relevo: Montanhas, colinas, depressões, etc.

Linhas de contorno: Contorno de nível, contorno de elevação, etc.

Rede hidrográfica: Rio, córrego, canal, etc.

Rede viária: Estrada, rodovia, etc.

Limites municipais: Município, distrito, etc.

Outros símbolos: Povoado, fazenda, etc.

LEGENDA

Formas de relevo: Montanhas, colinas, depressões, etc.

Linhas de contorno: Contorno de nível, contorno de elevação, etc.

Rede hidrográfica: Rio, córrego, canal, etc.

Rede viária: Estrada, rodovia, etc.

Limites municipais: Município, distrito, etc.

Outros símbolos: Povoado, fazenda, etc.

LEGENDA

Formas de relevo: Montanhas, colinas, depressões, etc.

Linhas de contorno: Contorno de nível, contorno de elevação, etc.

Rede hidrográfica: Rio, córrego, canal, etc.

Rede viária: Estrada, rodovia, etc.

Limites municipais: Município, distrito, etc.

Outros símbolos: Povoado, fazenda, etc.

LEGENDA

Formas de relevo: Montanhas, colinas, depressões, etc.

Linhas de contorno: Contorno de nível, contorno de elevação, etc.

Rede hidrográfica: Rio, córrego, canal, etc.

Rede viária: Estrada, rodovia, etc.

Limites municipais: Município, distrito, etc.

Outros símbolos: Povoado, fazenda, etc.

LEGENDA

Formas de relevo: Montanhas, colinas, depressões, etc.

Linhas de contorno: Contorno de nível, contorno de elevação, etc.

Rede hidrográfica: Rio, córrego, canal, etc.

Rede viária: Estrada, rodovia, etc.

Limites municipais: Município, distrito, etc.

Outros símbolos: Povoado, fazenda, etc.

LEGENDA

Formas de relevo: Montanhas, colinas, depressões, etc.

Linhas de contorno: Contorno de nível, contorno de elevação, etc.

Rede hidrográfica: Rio, córrego, canal, etc.

Rede viária: Estrada, rodovia, etc.

Limites municipais: Município, distrito, etc.

Outros símbolos: Povoado, fazenda, etc.

LEGENDA

Formas de relevo: Montanhas, colinas, depressões, etc.

Linhas de contorno: Contorno de nível, contorno de elevação, etc.

Rede hidrográfica: Rio, córrego, canal, etc.

Rede viária: Estrada, rodovia, etc.

Limites municipais: Município, distrito, etc.

Outros símbolos: Povoado, fazenda, etc.

LEGENDA

Formas de relevo: Montanhas, colinas, depressões, etc.

Linhas de contorno: Contorno de nível, contorno de elevação, etc.

Rede hidrográfica: Rio, córrego, canal, etc.

Rede viária: Estrada, rodovia, etc.

Limites municipais: Município, distrito, etc.

Outros símbolos: Povoado, fazenda, etc.

