

MAPA MUNICIPAL ESTATÍSTICO

ELEMENTOS PLANIMÉTRICOS

- Edificações**
- Igreja, Escola, Mina
 - Molinho de vento, Molinho de água
 - Campo de emergência, Farol
 - Localidades
- Linha transmissora de energia, Cerca**
- Linha telefônica**
- Rodovias**
- auto-estrada
 - pavimentada
 - sem pavimentação
 - trilha, caminho e picada
 - prefeixo de estrada: federal, estadual
- Ferrovias**
- bitola larga
 - bitola estreita

CONVENÇÕES CARTOGRÁFICAS

ELEMENTOS ALTIMÉTRICOS

- Ponto trigonométrico, Referência de nível
- Ponto astronômico, Ponto barométrico
- Cota comprovada
- Superfície deformada, Areia

ELEMENTOS DE HIDROGRAFIA

- Curso d'água intermitente
- Lago ou lagoa intermitente
- Terreno sujeito a inundação, Safina
- Brejo ou pantano
- Poço (água), Nascente
- Rápidos e cachoeiras grandes
- Rápidos e cachoeiras
- Rocha submersa e a descoberto
- Molhe e represa: terra e alvenário
- Ancoradouro, Rio seco ou de aluvião
- Recife rochoso

| Convenções Temáticas | | |
|----------------------|--------------|---------------------|
| Limites: Distrital | | |
| Sub-Distrital | | |
| Setor censitário | | |
| Identificação | | |
| Distrito | Sub-Distrito | Sector Urbano Rural |
| | | |
| | | |
| | | |

LIMITES

- internacional
- interdistrital
- intermunicipal
- áreas especiais

Escala 1 : 50.000

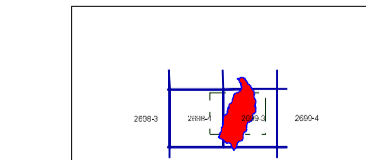
SISTEMA DE PROJEÇÃO UTM
Origem da quilometragem UTM: Equador e Meridiano 51 W.G.
Acrescidas as constantes de 10.000 e 500 Km respectivamente
DATUM HORIZONTAL: SAD 69

Este produto integra a coleção de mapas municipais gerados de forma semi-automatizada, a partir da junção das fontes do Mapeamento Sistemático Brasileiro produzida pelo IBGE, DSG e outros, em formato raster e/ou vetorial e da Malha Municipal Digital do IBGE, com atualização proveniente de diversas fontes, sem tratamento pleno de integração e correção dos elementos cartográficos.

MINISTÉRIO DO PLANEJAMENTO, ORÇAMENTO E GESTÃO
INSTITUTO BRASILEIRO DE GEOGRAFIA E ESTATÍSTICA
A DIRETORIA DE GEOCIÊNCIAS INTEGRAS e GERALISTA DA COMUNICAÇÃO e DE TI
AV. Brasil, 15.071 - Paraná de Lucas
São do Janeiro - CEP 21.241-511
© 2007 - todos os direitos reservados

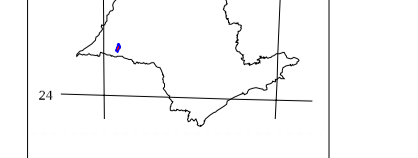
| Divisão Política-Administrativa | | NOME |
|---------------------------------|-------------|---------|
| Distrito | Subdistrito | |
| 350240805 | | ANHUMAS |

Localização do município no Mapeamento Sistemático

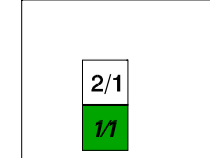


Fonte: Mapa Índice do Brasil - IBGE

Localização no Estado



Articulação das Freguesias do Mapa



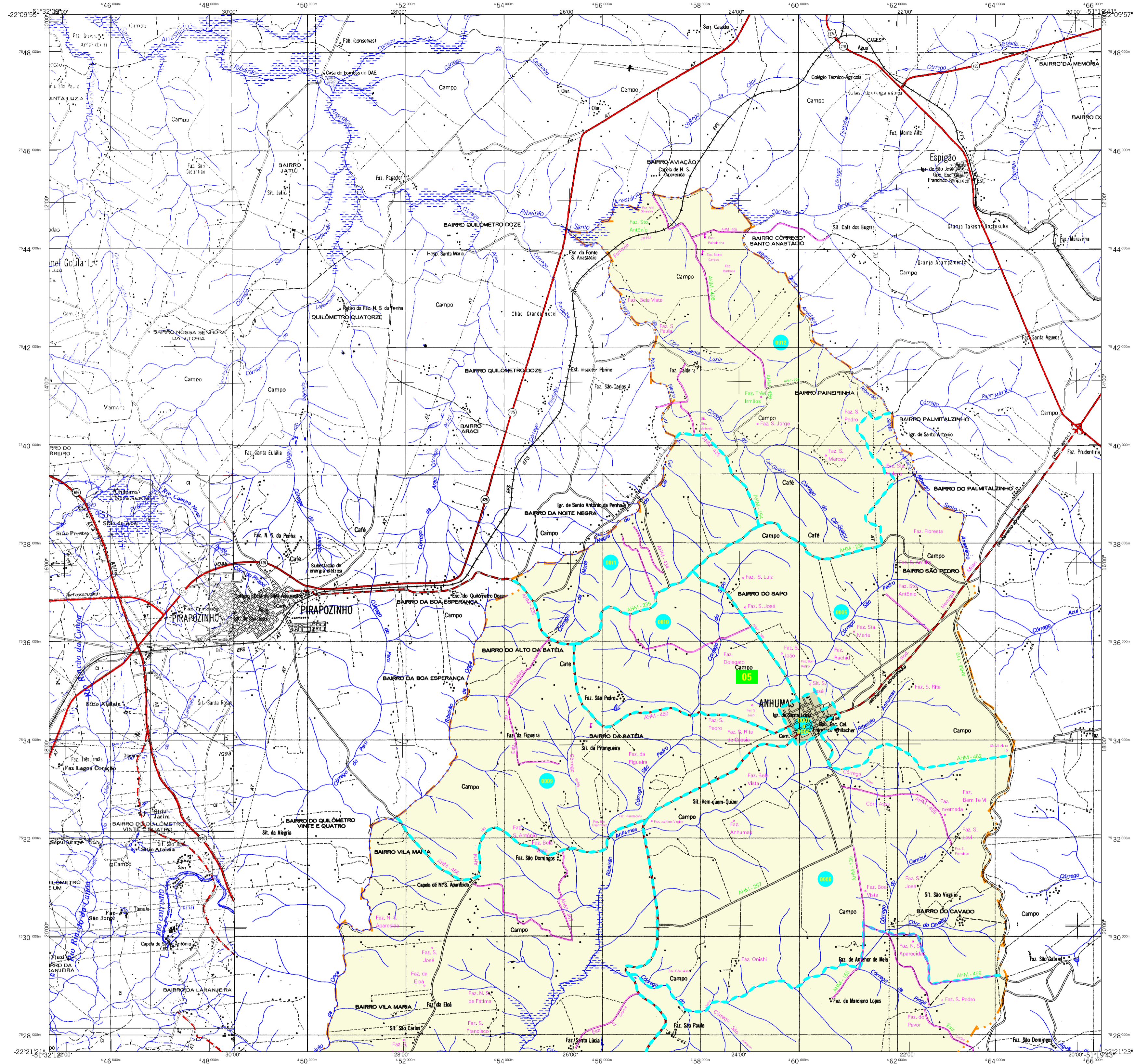
Anhumas-SP

ASPECTOS FÍSICOS

| | |
|---------------------|---------------------|
| Mesorregião: | PRESIDENTE PRUDENTE |
| Microrregião: | PRESIDENTE PRUDENTE |
| Altitude da Sede: | Área: 320,2 Km² |
| COORDENADAS DA SEDE | |
| Latitude: -22,235 | E: 460136 |
| Longitude: -51,387 | N: 733460 |
| | MC |
| | 51 |

| CRONOLOGIA | |
|---|---------------------|
| MALHA TERRITORIAL | 2007 |
| EDIÇÃO | 25-10-2007 |
| Informações relativas à documentação básica e atualização | |
| | Consultar Metadados |

| IMPLEMENTAÇÃO | |
|--|------|
| Coordenação Técnica: | CCAR |
| Coordenação de Cartografia: | |
| Coordenação Temática: | CETE |
| Coordenação de Estruturas Territoriais: | |
| Unidades Produtoras: | |
| Unidades Estruturais: | IBGE |
| Disseminação: | |
| Centro de Documentação e Disseminação da Informação: | CDDI |



MAPA MUNICIPAL ESTATÍSTICO

ELEMENTOS PLANIMÉTRICOS

- Edificações: Igreja, Escola, Mina, Molino de vento, Molino de água, Campo de emergência, Farol, Localidades.
- Linha transmissora de energia, Cerca, Linha telefônica.
- Rodovias: auto-estrada pavimentada, sem pavimentação, caminho carroçável, trilha, caminho e picada, prefixo de estrada: federal, estadual.
- Ferrovias: bitola larga, bitola estreita.

CONVENÇÕES CARTOGRÁFICAS

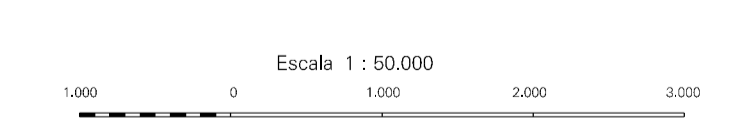
ELEMENTOS ALTIMÉTRICOS

- Ponto trigonométrico, Referência de nível, Ponto astronômico, Ponto barométrico, Cota comprovada, Superfície deformada, Areia.

ELEMENTOS DE HIDROGRAFIA

- Curso d'água intermitente, Lago ou lagoa intermitente, Terreno sujeito a inundação, Safina, Brejo ou pantano, Poço (água), Nascente, Rápidos e cachoeiras grandes, Rápidos e cachoeiras, Rocha submersa e a descoberto, Molho e represa: terra e alvenaria, Ancoradouro, Rio seco ou de aluvião, Recife rochoso.

| Convenções Temáticas | | |
|----------------------|---------------|----------------------------------|
| Limites: Distrital | Sub-Distrital | Sector Censitário |
| | | |
| Distrito | Sub-Distrito | Sector Urbano / Aglomerado Rural |



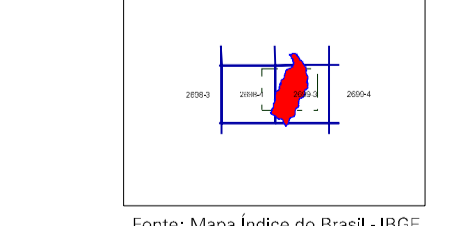
SISTEMA DE PROJEÇÃO UTM
Origem da quilometragem UTM: Equador e Meridiano 51 W.G.
Acrescidas as constantes de 10.000 e 500 Km respectivamente
DATUM HORIZONTAL: SAD 69

Este produto integra a coleção de mapas municipais gerados de forma semi-automatizada, a partir da junção das fontes do Mapeamento Sistemático Brasileiro produzida pelo IBGE, DSG e outros, em formato raster, e do vetorial e da Malha Municipal Digital do IBGE, com atualização proveniente de diversas fontes, sem tratamento pleno de integração e complementação dos elementos cartográficos.

MINISTÉRIO DO PLANEJAMENTO, ORÇAMENTO E GESTÃO
INSTITUTO BRASILEIRO DE GEOGRAFIA E ESTATÍSTICA
A DIRETORIA DE GEOCIÊNCIAS integra a gerência da comunicação de dados os serviços realizados neste mapa.
AV. Brasil, 15.071 - Paraná das Lucas
São de Janeiro RJ - CEP 21.241-511
© 2007 - Todos os direitos reservados

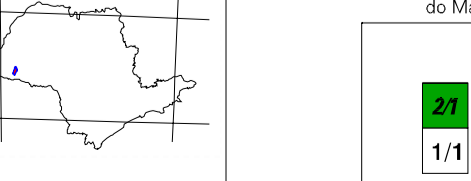
| Divisão Política-Administrativa | | NOME |
|---------------------------------|-------------|---------|
| Distrito | Subdistrito | |
| 350240805 | | ANHUMAS |

Localização do município no Mapeamento Sistemático



Fonte: Mapa Índice do Brasil - IBGE

Localização no Estado



Anhumas-SP

| ASPECTOS FÍSICOS | |
|--|-----------------------------|
| Microrregião: | PRESIDENTE PRUDENTE |
| Mesorregião: | PRESIDENTE PRUDENTE |
| Altitude da Sede: | Área: 320,2 Km ² |
| COORDENADAS DA SEDE | |
| Latitude: -22,295 | E: 460136 MC |
| Longitude: -51,387 | N: 753460 |
| 51 | |
| CRONOLOGIA | |
| MALHA TERRITORIAL: | 2007 |
| EDIÇÃO: | 25-10-2007 |
| Informações relativas à documentação básica e atualização. Consultar Metadados | |
| IMPLEMENTAÇÃO | |
| Coordenação Técnica: | CCAR |
| Coordenação de Cartografia: | |
| Coordenação Temática: | CETE |
| Coordenação de Estruturas Territoriais: | |
| Unidades Produtoras: | |
| Unidades Estatísticas de IBGE: | |
| Disseminação: | |
| Centro de Documentação e Disseminação da Informação: | CDDI |