

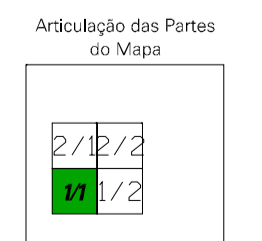
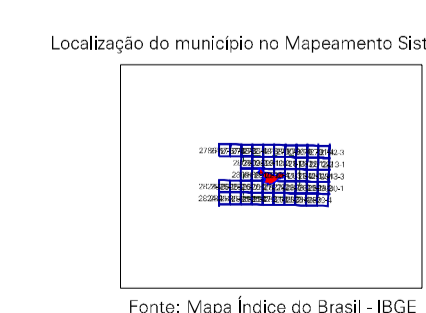
MAPA MUNICIPAL ESTATÍSTICO

Este projeto integra a coleção de mapas municipais gerados de forma semi-automatizada, a partir de dados do Mapeamento Sistemático Brasileiro desenvolvido pelo IBGE, OSG e outros, em formato raster ou vetorial e do Mapa Municipal Digital do IBGE, com atualização proveniente de diversos fontes, sendo transcritos para o sistema de integração e complementados dos elementos cartográficos.

SISTEMA DE PROJEÇÃO UTM
Origem da automação: UTM Equador e Meridiano 51 WGR.
Adotadas as constantes de Escala 1:50.000 e respectivamente DATUM HORIZONTAL SAD 69.

MINISTÉRIO DO PLANEJAMENTO, ORÇAMENTO E GESTÃO
INSTITUTO BRASILEIRO DE GEOGRAFIA E ESTATÍSTICA
A DIRETORIA DE GEOGRAFIA supervisiona e gerencia o planejamento de todas as unidades verificadas neste mapa.
R. de Janeiro, 973 - Pólo de Lajes
Rio de Janeiro-RJ - CEP 21.341-051
Brasil - Unidade de Produção: 02/02/2007

Divisão Público-Administrativa	
GEOCÓDIGO	NOME
35027050	APIÁ
35027051	ARAÇABA
35027052	LAGEADO DE ARAÇABA
35027053	PALMITALZINHO



Fonte: Mapa Índice do Brasil - IBGE

CONVENÇÕES CARTOGRÁFICAS

ELEMENTOS ALTIMÉTRICOS

- Ponto trigonométrico. Referência de nível
- Ponto astronômico. Ponto barométrico
- Cota comprorada
- Superfície deformada. Área

ELEMENTOS DE HIDROGRAFIA

- Curso d'água intermitente
- Lago ou lagoa intermitente
- Terreno sujeito a inundação. Salina
- Brejo ou pântano
- Poço (água). Nascente
- Rijaltes e cataratas grandes
- Rijaltes e cataratas
- Rocha salina e a descoberto
- Volcão e nevasca: terra e alvenaria
- Ancoradouro, Rô-seco ou de aluvião
- Rede rochosa

CONVENÇÕES TEMÁTICAS

Limite: Distrital	Sub-distrital	Sector Censitário
[Linha verde tracejada]	[Linha verde pontilhada]	[Linha verde contínua]

IDENTIFICAÇÃO

Distrito	Sub-Distrito	Sector Rural	Sector Urbano
[Círculo verde]	[Círculo amarelo]	[Círculo azul]	[Círculo laranja]

LIMITES

- Internacional
- Interestadual
- Intermunicipal
- Áreas especiais

ATUALIZAÇÕES CARTOGRÁFICAS

- COR MAGENTA - Levantamentos por GPS ou Imagens de Satélites
- COR VERDE - Lançamento aproximado sem comprovação cartográfica

Apiaí-SP

ASPECTOS FÍSICOS

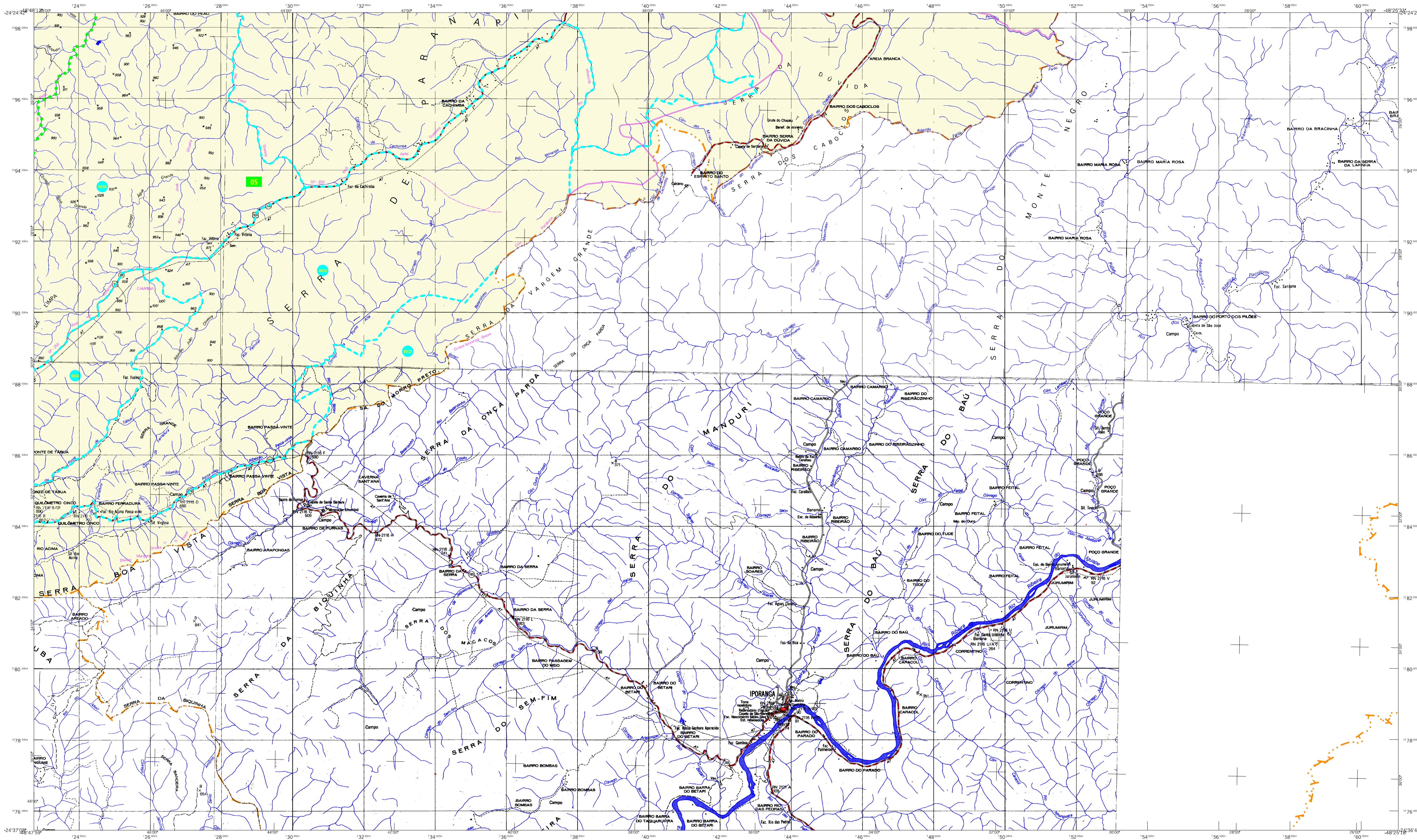
Missão: ...
 Escala: ...
 Área: 974,3 Km²
 Altitude da Sede: ...
 Coordenadas da Sede: ...
 Latitude: -24.559 S
 Longitude: -48.843 W

IMPLEMENTAÇÃO

Coordenação Técnica: COAR
 Coordenação de Cartografia: COAR
 Coordenação de Estatísticas Temáticas: CETE
 Unidades Produtoras: ...
 Elaboração: ...
 Centro de Documentação e Disseminação da Informação: CDDI

CRONOLOGIA

Malha Territorial	Edição
2007	01-10-2007
Informações relativas a documentação atual e atualização	Consultar Metadados



MAPA MUNICIPAL ESTATÍSTICO

Divisão Público-Administrativa

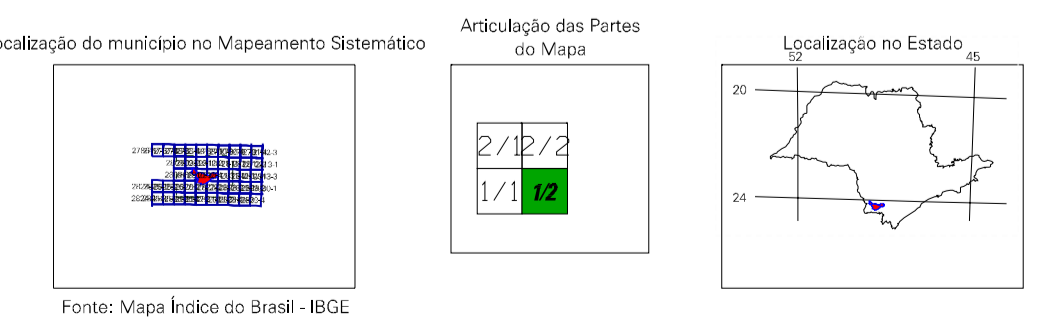
Escala 1 : 50.000

ORIGEM DE PRODUÇÃO LTM
Origem do substrato: LTM - Equador e Meridiano 51 WGR.
Atualizado ao sistema de coordenadas DATUM HORIZONTAL SAD 69.

Este produto integra a coleção de mapas municipais gerados de forma automatizada, a partir de dados do IBGE e do Mapeamento Sistemático Brasileiro enciclopédico. O IBGE, OSG e outros, em formato raster ou vetorial e do Atlas Municipal Digital do IBGE, com atualização proveniente de diversas fontes, são transformados pelo sistema de integração e complementados com elementos cartográficos.

MINISTÉRIO DO PLANEJAMENTO, ORÇAMENTO E GESTÃO
INSTITUTO BRASILEIRO DE GEOGRAFIA E ESTATÍSTICA
A DIRETORIA DE GEOCÓDIGOS, SIGES e SERVIÇOS DE COMPUTAÇÃO
de dados de unidades verificadas neste mapa.
R. J. Soares, 10.971 - Favela das Colinas
Rio de Janeiro-RJ - CEP 21.341-051
© 2007 - Todos os direitos reservados.

GEOCÓDIGO		Nome
Distrito / Subdistrito		
350270505		APIÁ
350270510		ARACABA
350270520		LAIÇADO DE ARACABA
350270530		PALMITALZINHO



ASPECTOS FÍSICOS	
Missionário:	
Curva Média:	
Micromissão:	
MAPAD BONITO	
Altitude da Sede:	Área : 974,7 Km²
COORDENADAS DA SEDE	
Latitude : -24.559	F : 718564
Longitude : -48.943	N : 7287791
	51

IMPLEMENTAÇÃO	
Coordenação Técnica:	COAR
Coordenação Cartográfica:	
Coordenação de Estatísticas Territoriais:	CETE
Unidades Produtoras:	
Elaboração:	
Centro de Documentação e Disseminação da Informação:	CDI

CRONOLOGIA	
VALIA TERRITORIAL	2007
EDIÇÃO	01-10-2007
Informações relativas a documentação:	Consultar Metadados

CONVENÇÕES CARTOGRÁFICAS

CONVENÇÕES PLANIMÉTRICAS

ELEMENTOS ALTIMÉTRICOS

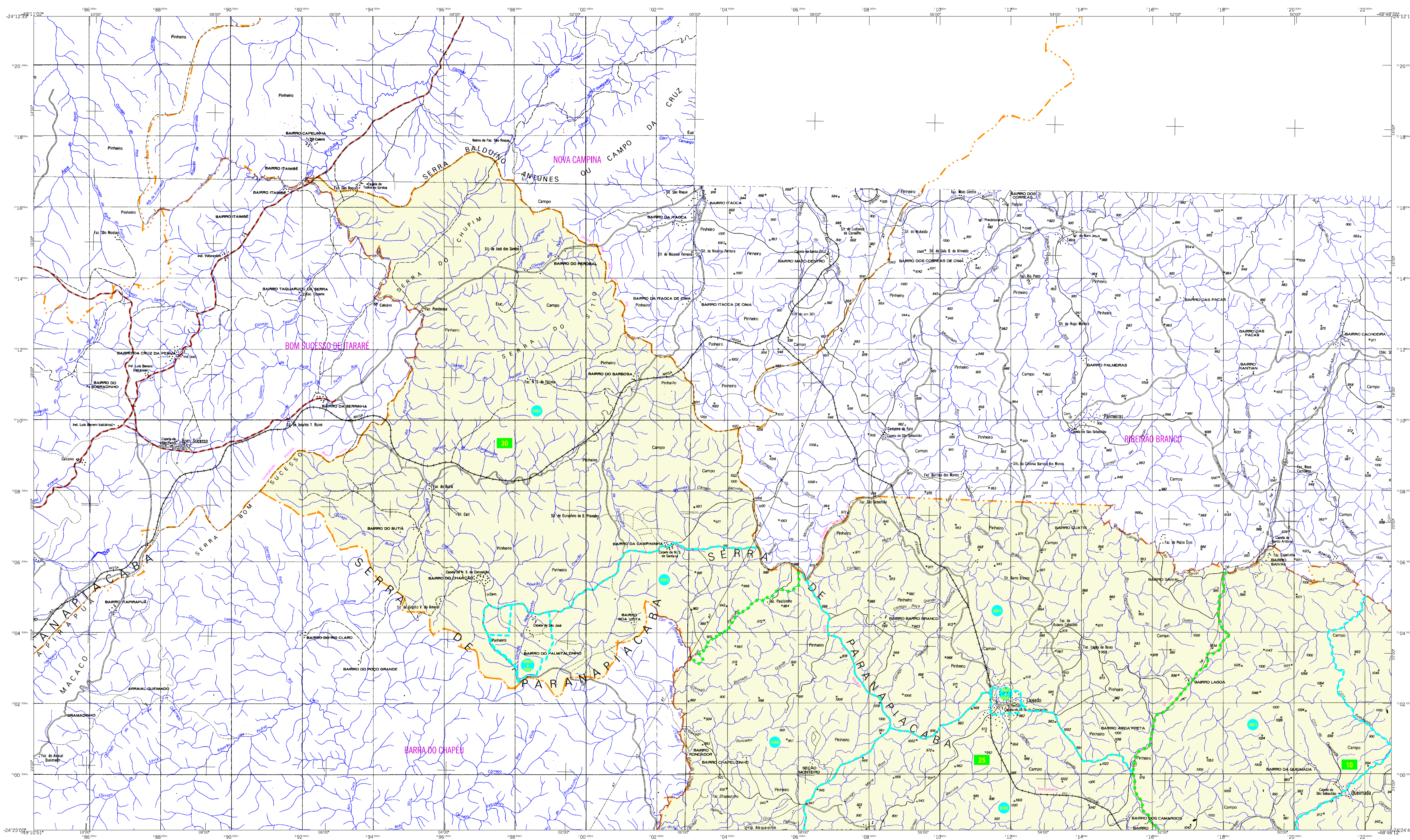
ELEMENTOS DE HIDROGRAFIA

LIMITES

CONVENÇÕES TEMÁTICAS

ATUALIZAÇÕES CARTOGRÁFICAS

COR MAGENTA - Levantamentos por GPS e/ou Imagens de Satélites
COR VERDE - Lançamento aproximado sem comprovação cartográfica



MAPA MUNICIPAL ESTATÍSTICO

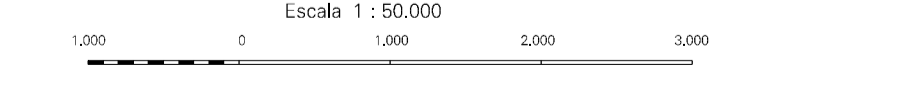
Divisão Político-Administrativa

GEOCÓDIGO	NOME
35027050	APIAÍ
35027051	ARAÇÁBIA
35027052	LAGEADO DE ARAÇÁBIA
35027053	PALMITALZINHO

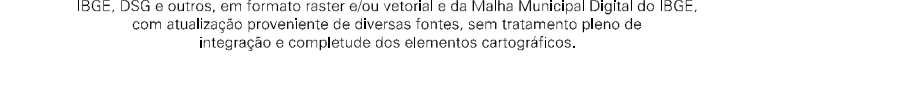
SEXTANTE DE PROJEÇÃO UTM
Origem da autotrajecção UTM: Equador e Meridiano 51 WGR.
Adaptado às coordenadas da WGS84 e do datum horizontal SAD 69.

Este produto integra a coleção de mapas municipais gerados de forma automatizada, a partir de dados do IBGE e do Mapa Municipal Estatístico Brasileiro elaborado pelo IBGE. ODS e outros, em formato raster ou vetorial e do Mapa Municipal Digital do IBGE, com atualização proveniente de diversas fontes, sem tratamento pleno de integração e complementação dos elementos cartográficos.

MINISTÉRIO DO PLANEJAMENTO, ORÇAMENTO E GESTÃO
INSTITUTO BRASILEIRO DE GEOGRAFIA E ESTATÍSTICA
DIRETORIA DE GEOGRAFIA, POPULAÇÃO E SERVIÇOS DE COMERCIALIZAÇÃO DE DADOS
R. de Janeiro - RJ - CEP 21.241-051
© 2007 - Todos os direitos reservados



Localização do município no Mapeamento Sistemático



Articulação das Partes do Mapa



Fonte: Mapa Índice do Brasil - IBGE

CONVENÇÕES CARTOGRÁFICAS

CONVENÇÕES TEMÁTICAS

Limite: Distrital	Sub-Distrital	Sector Censitário
[Linha tracejada]	[Linha pontilhada]	[Linha contínua]

IDENTIFICAÇÃO

Distrito	Sub-Distrito	Sector Rural	Sector Urbano
[Círculo verde]	[Círculo amarelo]	[Círculo azul]	[Círculo laranja]

CONVENÇÕES ALTIMÉTRICAS

- Ponto trigonométrico. Referência de nível
- Ponto astronômico. Ponto barométrico
- Cota comprada
- Superfície deformada. Área

ELEMENTOS DE HIDROGRAFIA

- Curso d'água intermitente
- Lago ou lagoa intermitente
- Terreno sujeito a inundação. Salina
- Beiró ou pantano
- Poço (igual). Nascente
- Rijado e cataratas grandes
- Rijado e cataratas
- Rocha salinosa e a descoberto
- Volcão e resaca: terra a aluvionar
- Ancoradouro, São seco ou do aluvião
- Rede rochosa

LIMITES

- Internacional
- Interestadual
- Intermunicipal
- Áreas especiais

ATUALIZAÇÕES CARTOGRÁFICAS

- COR MAGENTA - Levantamentos por GPS e/ou Imagens de Satélites
- COR VERDE - Lançamento aproximado sem comprovação cartográfica

ASPECTOS FÍSICOS

Missionário: []
Euremática: []
Micrografia: []
EAPAD BONITO: []

Área: 974,7 Km²

Coordenadas da Sede: []

Latitude: -24.559 S F: 71854 E
Longitude: -48.843 W N: 728709 E

IMPLEMENTAÇÃO

Coordenação Técnica: COAR

Coordenação Técnica: CETE

Unidades Produtoras: []

Elaboração: []

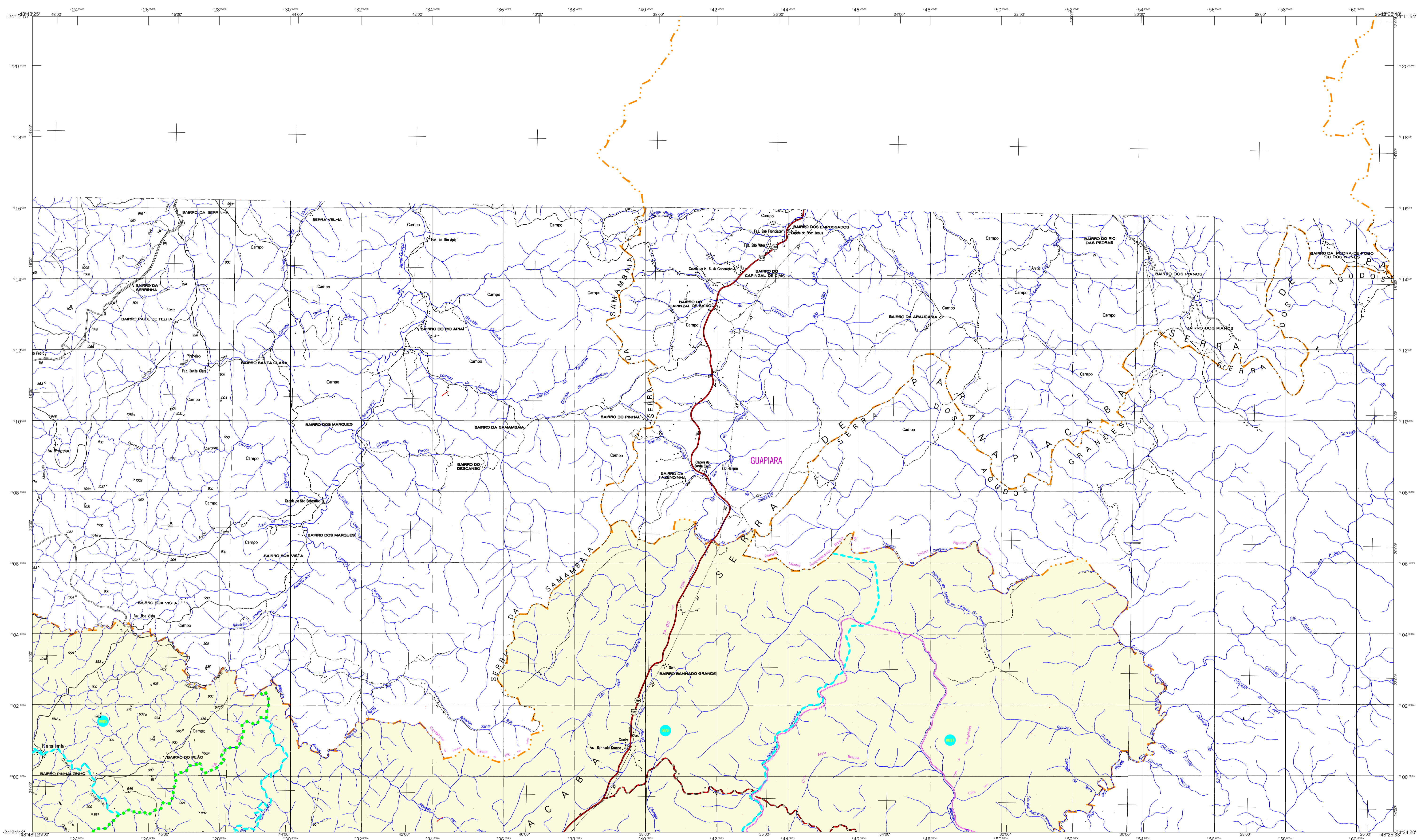
Centro de Documentação e Disseminação da Informação: CDDI

CRONOLOGIA

Edição	Data
2007	01-10-2007

Informações relativas a documentação: []

Mapa Digital em PDF



Mapa Digital em PDF

CONVENÇÕES CARTOGRÁFICAS

ELEMENTOS ALTIMÉTRICOS

- Ponto trigonométrico. Referência de nível
- Ponto astronômico. Ponto barométrico
- Cota comprada
- Superfície deformada. Área

ELEMENTOS DE HIDROGRAFIA

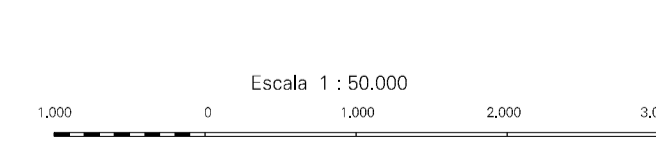
- Curso d'água intermitente
- Lago ou lagoa intermitente
- Terreno sujeito a inundação. Salina
- Beirô ou planície
- Poço (água). Nascente
- Rijalços e cataratas grandes
- Rijalços e cataratas
- Rocha salinosa e a descoberto
- Volcão e resaca: sítio a aluvionar
- Ancoradouro, rio seco ou de aluvião
- Relevo rochoso

Convenções Temáticas			
Identificação			
Distrito	Sub-Distrito	Sector Rural	Sector Urbano
05	06	07	08

LIMITES

- Internacional
- Interestadual
- Intermunicipal
- Áreas especiais

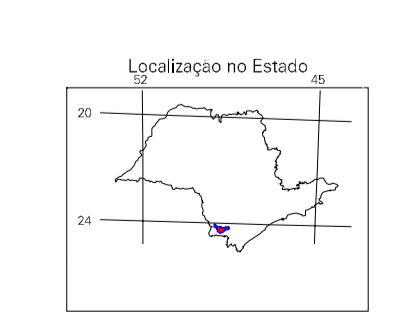
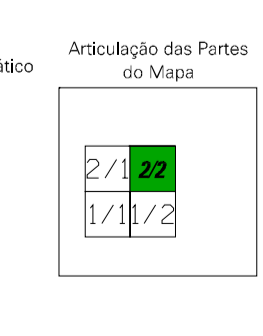
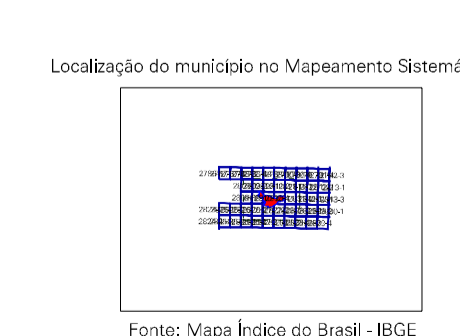
MAPA MUNICIPAL ESTATÍSTICO



SEXTANTE DE PRODUÇÃO LTM
Origem da automação: LTM - Equador e Meridiano 51 WGR.
Atualizado as coordenadas de 1956 para o datum horizontal DATUM HORIZONTAL SAD 69.

MINISTÉRIO DO PLANEJAMENTO, ORÇAMENTO E GESTÃO
INSTITUTO BRASILEIRO DE GEOGRAFIA E ESTATÍSTICA
A DIRETORIA DE GEOGRAFIA supervisiona e gerencia a produção de mapas de unidades geográficas neste mapa.

Divisão Político-Administrativa	
GEOCÓDIGO	NOME
35027050	APIAÍ
35027051	ARACABA
35027052	LAGADÃO DE ARACABA
35027053	PALMITALZINHO



ASPECTOS FÍSICOS	
Missionário:	Geográfica
Micromissão:	ENAPAD BONITO
Altitude da Sede:	Área: 974,3 Km²
COORDENADAS DA SEDE	
Latitude: -24.559	Longitude: -48.943
F: 718564	M: 51

IMPLEMENTAÇÃO	
Coordenação Técnica:	COAR
Coordenação Cartográfica:	COAR
Coordenação de Estatísticas Territoriais:	CETE
Unidades Produtoras:	Unidades Estaduais do IBGE
Elaboração:	Centro de Documentação e Disseminação da Informação (CDDI)

CRONOLOGIA	
MALHA TERRITORIAL	2007
EDIÇÃO	01-10-2007
Informações relativas à documentação:	Consultar Metadados