

CONVENÇÕES CARTOGRÁFICAS

ELEMENTOS PLANIMÉTRICOS

- Edificações
- Capela, Escola, Mina
- Limite de vento, Vento de água
- Campos de emergência, Fard
- Localidades
- Transmissora de energia, Cerca telefônica
- Locais
- Arquitetura
- Arquitetura
- Sem pavimentação
- Capitão carroçável
- Trilha, caminho e picada
- Perfil de estrada: federal, estadual
- Trilhas
- Trilha larga
- Trilha estreita

ELEMENTOS ALTIMÉTRICOS

- Ponto trigonométrico, Referência de nível
- Ponto acustométrico, Ponto barométrico
- Cota comprometida
- Superfície deformada, Área

ELEMENTOS DE HIDROGRAFIA

- Curso d'água intermitente
- Lago ou lagoa intermitente
- Terreno sujeito a inundação, Salina
- Enjoo ou planície
- Peço legal, Nascente
- Rijolões e cisternas graníticas
- Rijolões e cisternas
- Reserva submersa e descoberto
- Molhe e represa: terra e alvenaria
- Acueducto: Rio seco ou de alívio
- Resaca: rochoso

CONVENÇÕES TEMÁTICAS

Limites	Distrito	Sub-Distrito	Sector	Sector Urbano	Sector Rural
Distrito	05	06	07	08	09
Sub-Distrito	10	11	12	13	14
Sector	15	16	17	18	19
Sector Urbano	20	21	22	23	24
Sector Rural	25	26	27	28	29

LIMITES

- Internacional
- Intermunicipal
- Interdistrital
- Áreas especiais

ATUALIZAÇÕES CARTOGRÁFICAS

- COR MAGENTA - Levantamentos por GPS ou Imagens de Satélites
- COR VERDE - Lançamento aproximado sem comprovação cartográfica

MAPA MUNICIPAL ESTATÍSTICO

Divisão Público-Administrativa

Distrito	Subdistrito	NOME
350280405		ARAÇATUBA

Localização do município no Mapeamento Sistemático

Atuação das Partes do Mapa

3/1	3/2
2/1	2/2
1/2	

Localização no Estado

Fonte: Mapa Índice do Brasil - IBGE

ESCALA 1:50.000

0 1.000 2.000 3.000

MINISTÉRIO DO PLANEJAMENTO, ORÇAMENTO E GESTÃO
INSTITUTO BRASILEIRO DE GEOGRAFIA E ESTATÍSTICA
DIRETORIA DE GEODÊSIA, GEOPROCESSAMENTO E CARTOGRAFIA
DIRETORIA DE GEODÊSIA, GEOPROCESSAMENTO E CARTOGRAFIA
AV. SIAUBERT, 15.071 - PARQUE DOS LÁPIS
RIO DE JANEIRO - CEP: 21545-000
© IBGE - SPRETI DE REPRODUÇÃO DE MATERIAIS

Araçatuba-SP

ASPECTOS FÍSICOS

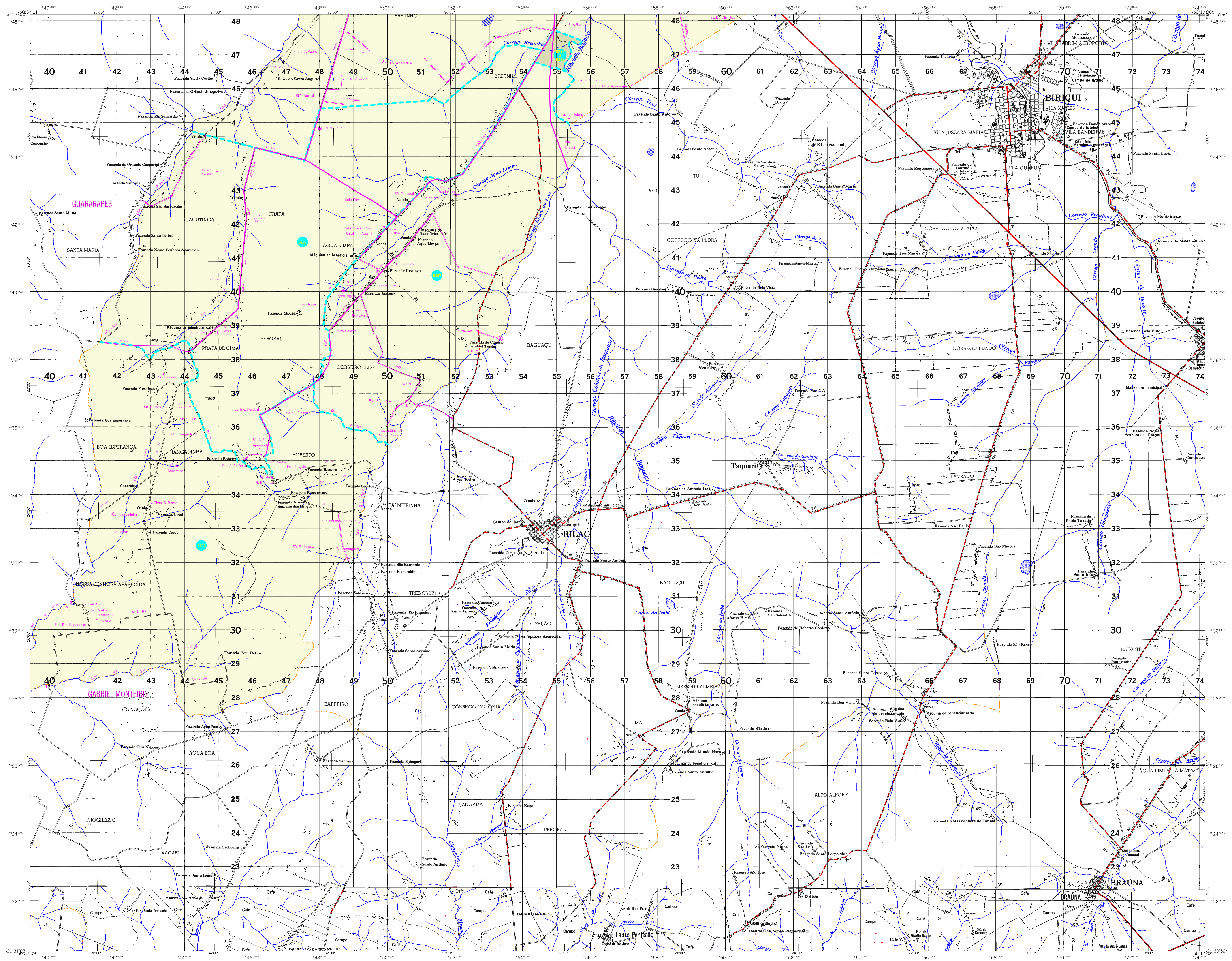
Município	ARAÇATUBA
Microrregião	ARAÇATUBA
Área do Município	1.186,4 Km ²
Altitude da Sede	511 m
Coordenadas Geográficas	23° 29' S, 50° 37' W
Coordenadas UTM	18Q UTM
Coordenadas Geográficas	23° 29' S, 50° 37' W
Coordenadas UTM	18Q UTM

IMPLEMENTAÇÃO

Coordenação Técnica	Coordenação de Cartografia	CCAR
Coordenação Técnica	Coordenação de Cartografia	CCAR
Coordenação Técnica	Coordenação de Cartografia	CCAR
Coordenação Técnica	Coordenação de Cartografia	CCAR
Coordenação Técnica	Coordenação de Cartografia	CCAR
Coordenação Técnica	Coordenação de Cartografia	CCAR

CRONOLOGIA

Malha Territorial	2007
Edição	2009/2007
Informações técnicas	Consultar Metadados
Informações técnicas	Consultar Metadados



LEGENDAS PLANIMÉTRICAS

Elevações
 Igreja, Escola, Mina
 Direção de vento. Vento de água
 Campo de emergência, Farol
 Localidades
 Transmissora de energia. Cerca
 telefônica
 Locais
 pavimentada
 sem pavimentação
 captação carroçável
 trilha, caminho e pista
 perfilso de estrada: federal, estadual
 ferrovias
 linha férrea
 linha elétrica

CONVENÇÕES CARTOGRÁFICAS

ELEMENTOS ALTIMÉTRICOS

Ponto trigonométrico. Referência de nível
 Ponto secundário. Ponto barométrico
 Cota comprometida
 Superfície deformada. Área

ELEMENTOS DE HIDROGRAFIA

Curso d'água intermitente
 Lago ou lagoa intermitente
 Terreno sujeito a inundação. Salina
 Riojão ou planície
 Poço fúlgido. Nascente
 Riachos e cataratas pequenas
 Riachos e cataratas grandes
 Rochas submersas e a descoberto
 Molhe e represa: terra e alvenaria
 Alagado: rio seco ou de alívio
 Recife rochoso

Convenções Temáticas

Estabelecimento		Setor Rural	Setor Urbano
Distrito	Sub-Distrito		
005	006		

LIMITES

Internacional
 interestadual
 intermunicipal
 áreas especiais

MAPA MUNICIPAL ESTATÍSTICO

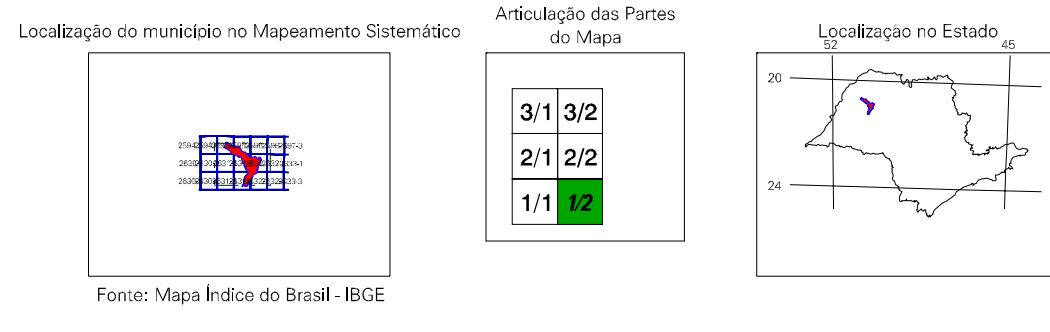


SISTEMA DE PROJEÇÃO UTM
 Origem da coordenagem UTM: Equador e Meridiano 18° W.G.
 Associação da coordenada de 500.000 metros
DATUM HORIZONTAL: SAD 69
 Este produto integra a coleção de mapas municipais produzida de forma semiautomatizada,
 a partir de dados de campo de levantamentos aerofotogramétricos realizados pelo
 IBGE, desde 1996, em formato raster e vetorial. A Malha Estatística (ME) do IBGE,
 com atualização proveniente de diversas fontes, sem tratamento pleno de
 integração e controle dos elementos cartográficos.

MINISTÉRIO DO PLANEJAMENTO, ORÇAMENTO E GESTÃO
INSTITUTO BRASILEIRO DE GEOGRAFIA E ESTATÍSTICA
 A ORIENTADA DE GEOGRÁFIAS aplica a pesquisa de contagem de
 domicílios e pessoas residentes.
 Av. Brasil, 19.071 - Fone: 011 3251-9100
 Rio de Janeiro - CEP: 21045-900
 ©IBGE - SPREDO DE REPRODUÇÃO REPROZIDOS

Divisão Político-administrativa

GEOCÓDIGO	DISTRITO	SUBDISTRITO	NOME
3502804			ARAÇATUBA



Araçatuba-SP

ASPECTOS FÍSICOS

Município	ARAÇATUBA
Micro-região	ARAÇATUBA
Área do Município	Área: 1.186,6 Km ²
Coordenação Geográfica	Coordenação de Coordenadas Geográficas
Coordenação Territorial	Coordenação de Territórios Territoriais
Unidades Federais	Unidades Estaduais do IBGE
Unidades Estaduais	Unidades Estaduais do IBGE
Unidades Estaduais	Unidades Estaduais do IBGE
Unidades Estaduais	Unidades Estaduais do IBGE

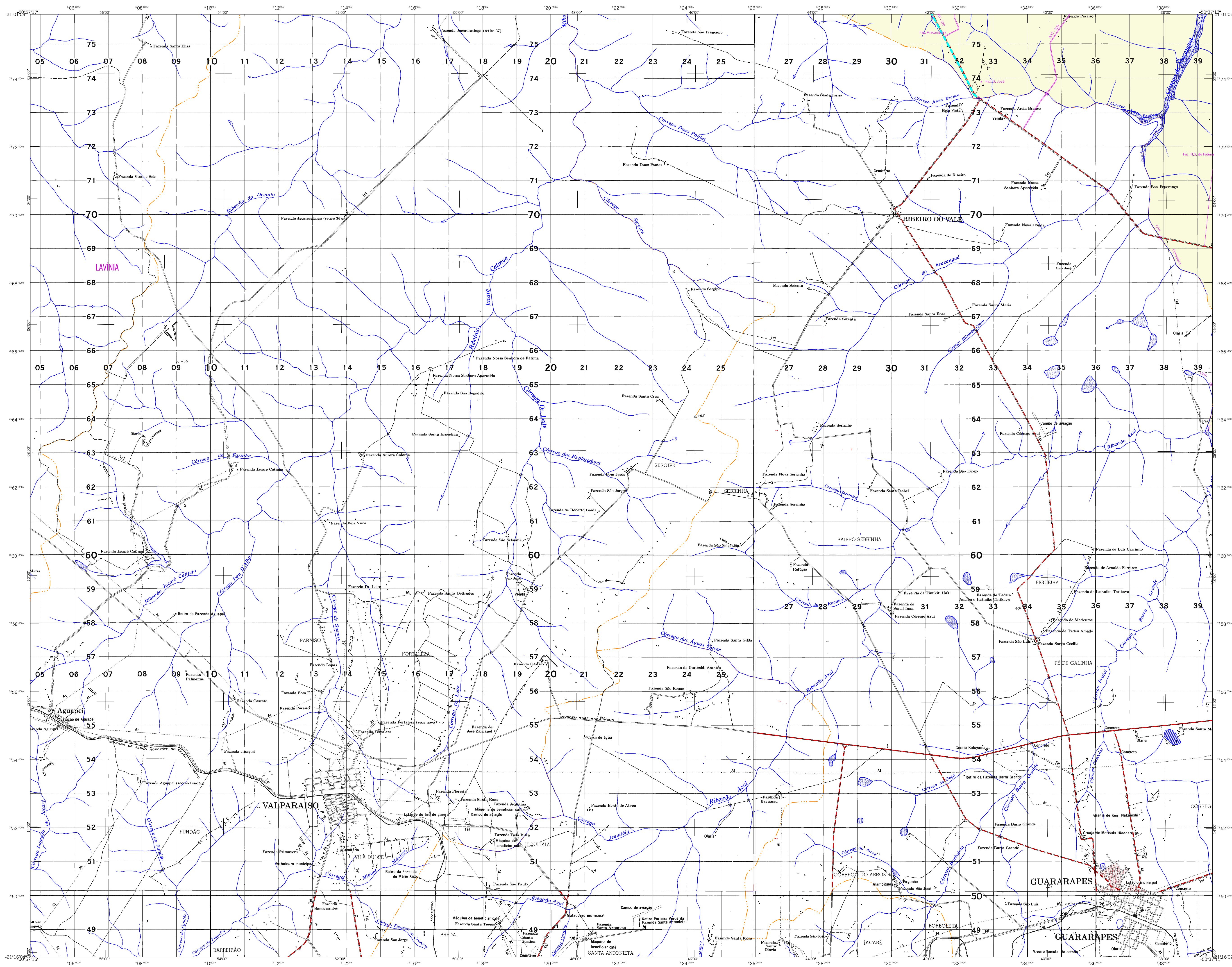
IMPLEMENTAÇÃO

Coordenação Técnica	Coordenação de Cartografia	CCAR
Coordenação Territorial	Coordenação de Territórios Territoriais	CCTT
Unidades Federais	Unidades Estaduais do IBGE	
Unidades Estaduais	Unidades Estaduais do IBGE	
Unidades Estaduais	Unidades Estaduais do IBGE	
Unidades Estaduais	Unidades Estaduais do IBGE	

CRONOLOGIA

Malha Territorial	2007
Edição	2009/2007
Informações técnicas	Consultar Metadados
Informações de distribuição	Consultar Metadados

Atualizações Cartográficas
 - Levantamentos por GPS e Imagens de Satélites
 - Lançamento aproximado sem comprovação cartográfica
 Mapa Digital em PDF



LEGENDA PLANIMÉTRICA
Símbolos para pontos de referência, limites, e outras características planimétricas.

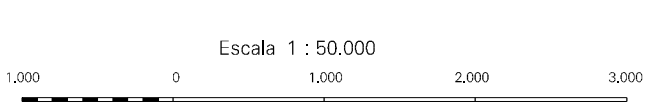
CONVENÇÕES CARTOGRÁFICAS

- ELEMENTOS ALTIMÉTRICOS
ELEMENTOS DE HIDROGRAFIA
ELEMENTOS DE TOPOGRAFIA
ELEMENTOS DE INFRAESTRUTURA

Table with 2 columns: Símbolo and Descrição. Lists symbols for roads, rivers, and other features.

LIMITES
Internacional
Intermunicipal
Intra-municipal
Áreas especiais

MAPA MUNICIPAL ESTATÍSTICO



ESCALA 1:50.000
SISTEMA DE PROJEÇÃO UTM
Datum: Equador - Meridiano 51 WGS

MINISTÉRIO DO PLANEJAMENTO, ORÇAMENTO E GESTÃO
INSTITUTO BRASILEIRO DE GEOGRAFIA E ESTATÍSTICA

Table with 2 columns: Distrito and Nome. Lists sub-districts like Ribeirão Azul, Valparaíso, etc.

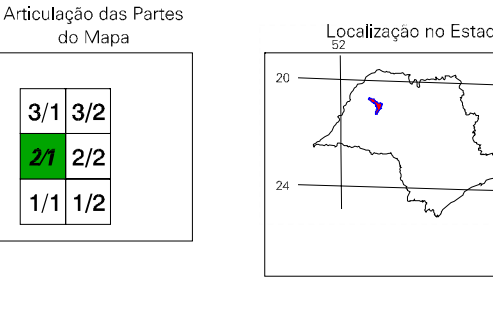
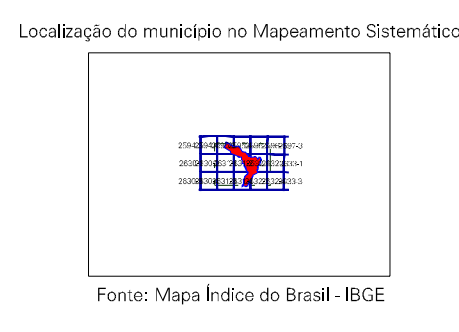
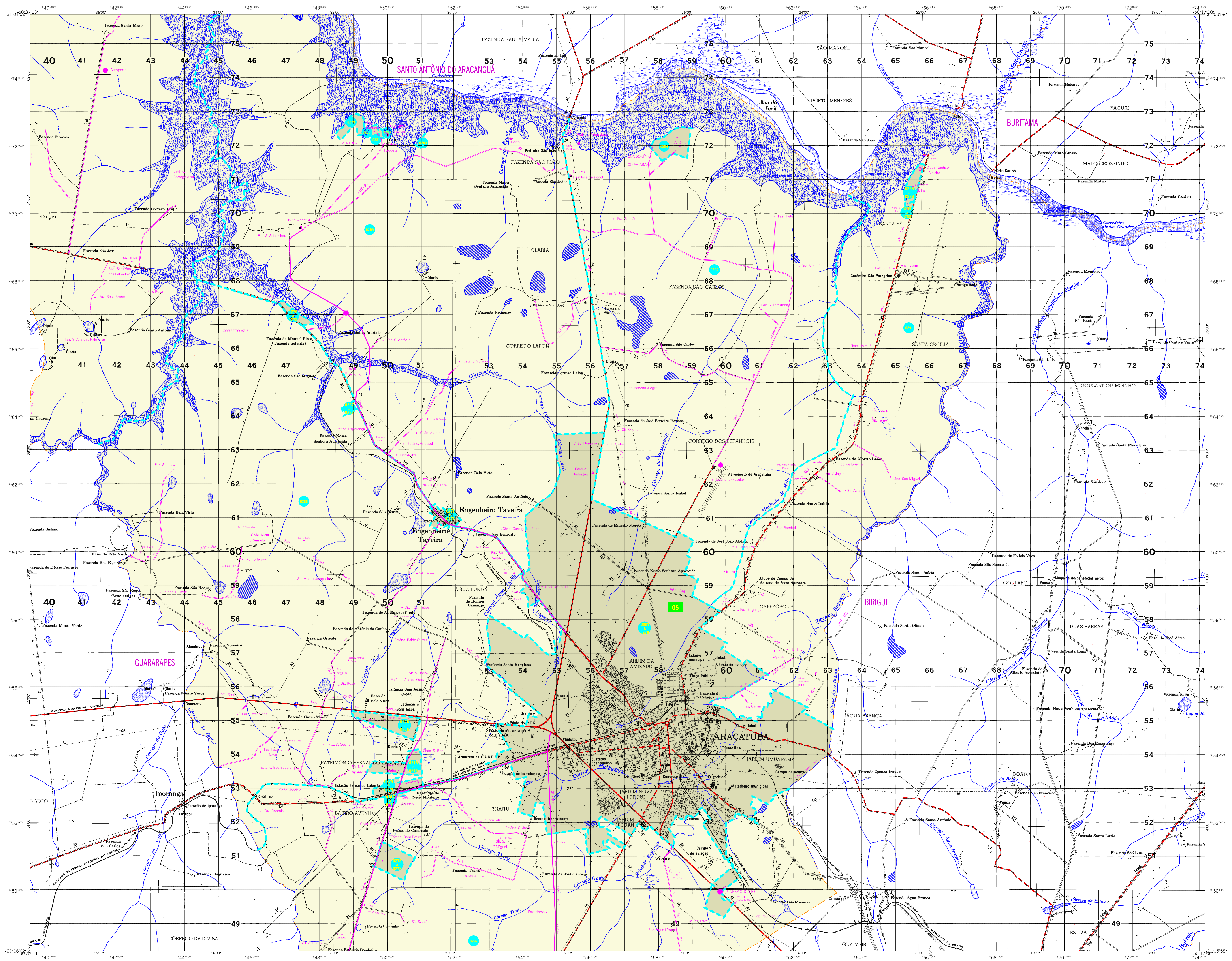


Table with 2 columns: Aspecto and Valor. Lists physical aspects like area, population, etc.

Table with 2 columns: Aspecto and Valor. Lists implementation details like date, edition, etc.

Araçatuba-SP

Araçatuba-SP



CONVENÇÕES CARTOGRÁFICAS

Elementos Planimétricos

- Edifícios
- Logia, Escola, Mina
- Limite de vento, Várzea de água
- Campos de emergência, Farol
- Localidades
- Linhas de transmissão de energia, Cerca elétrica
- Linhas telefônicas

Elementos Altimétricos

- Ponto trigonométrico, Referência de nível
- Ponto secundário, Ponto barométrico
- Cota comprorada
- Superfície deformada, Área

Elementos de Hidrografia

- Canais e lagoas intermitentes
- Lago ou lagoa intermitente
- Terreno sujeito a inundação, Salina
- Enjoo ou planície
- Flopa ligada, Nascentes
- Rijadões e cataratas grandes
- Rijadões e cataratas
- Rochedos submersos e descobertos
- Molhe e represa: terra e alvenaria
- Acueductos, Rio seco ou de alívio
- Relevo rochoso

Convenções Temáticas

Distrito	Sub-Distrito	Setor	Setor Urbano	Setor Rural
05	06	07	08	09

LIMITES

- Internacional
- Intermunicipal
- Intra-municipal
- Áreas especiais

Atualizações Cartográficas

- COR MAGENTA: Levantamentos por GPS e/ou Imagens de Satélites
- COR VERDE: Lançamento aproximado sem comprovação cartográfica

Mapa Digital em PDF

MAPA MUNICIPAL ESTATÍSTICO

Escala 1:50.000

SISTEMA DE PROJEÇÃO UTM
Origem da quadriculagem UTM: Equador + Meridiano 01 W.G.
Associação de coordenadas de UTM a UTM e inversamente.
DATUM HORIZONTAL: SADA 83
Este produto integra a coleção de mapas municipais produzida de forma semiautomatizada, a partir de junções das tabelas do Mapeamento Sistemático Brasileiro produzidas pelo IBGE, DGE e outras, em formato raster e/ou vetorial, da Malha Brasileira (MB) do IBGE, com atualizações provenientes de diversas fontes, sem tratamento pleno de integração e controle dos elementos cartográficos.

MINISTÉRIO DO PLANEJAMENTO, ORÇAMENTO E GESTÃO
INSTITUTO BRASILEIRO DE GEOGRAFIA E ESTATÍSTICA
A FORTALEÇA DE GEOGRÁFIAS aplica a paridade da comunicação
de bens e serviços, verificando os resultados.
Av. Sias 18.671 - Prédio de Luiza
Rio de Janeiro - CEP: 21151-010
© IBGE - SISTEMA DE PROJEÇÃO UTM

Divisão Público-Administrativa		
Distrito	Subdistrito	NOME
350280405		ARAÇATUBA

ASPECTOS FÍSICOS

Malha Territorial: ARAÇATUBA
Microregião: ARAÇATUBA

Área da Sede: Área: 1186,6 Km²

Coordenação Territorial: Coordenação de Cidades
Coordenação Territorial: Coordenação de Cidades Terceiros
Unidades Produtoras: Unidades Estaduais do IBGE
Sistema de Gestão de Informação e Disseminação da Informação: CIDI

IMPLEMENTAÇÃO

Coordenação Territorial: Coordenação de Cidades
Coordenação Territorial: Coordenação de Cidades Terceiros
Unidades Produtoras: Unidades Estaduais do IBGE
Sistema de Gestão de Informação e Disseminação da Informação: CIDI

MAPA MUNICIPAL ESTATÍSTICO

EDIÇÃO: 2009/2007
Informações técnicas e documentação: Consultar Metadados

Localização do município no Mapeamento Sistemático

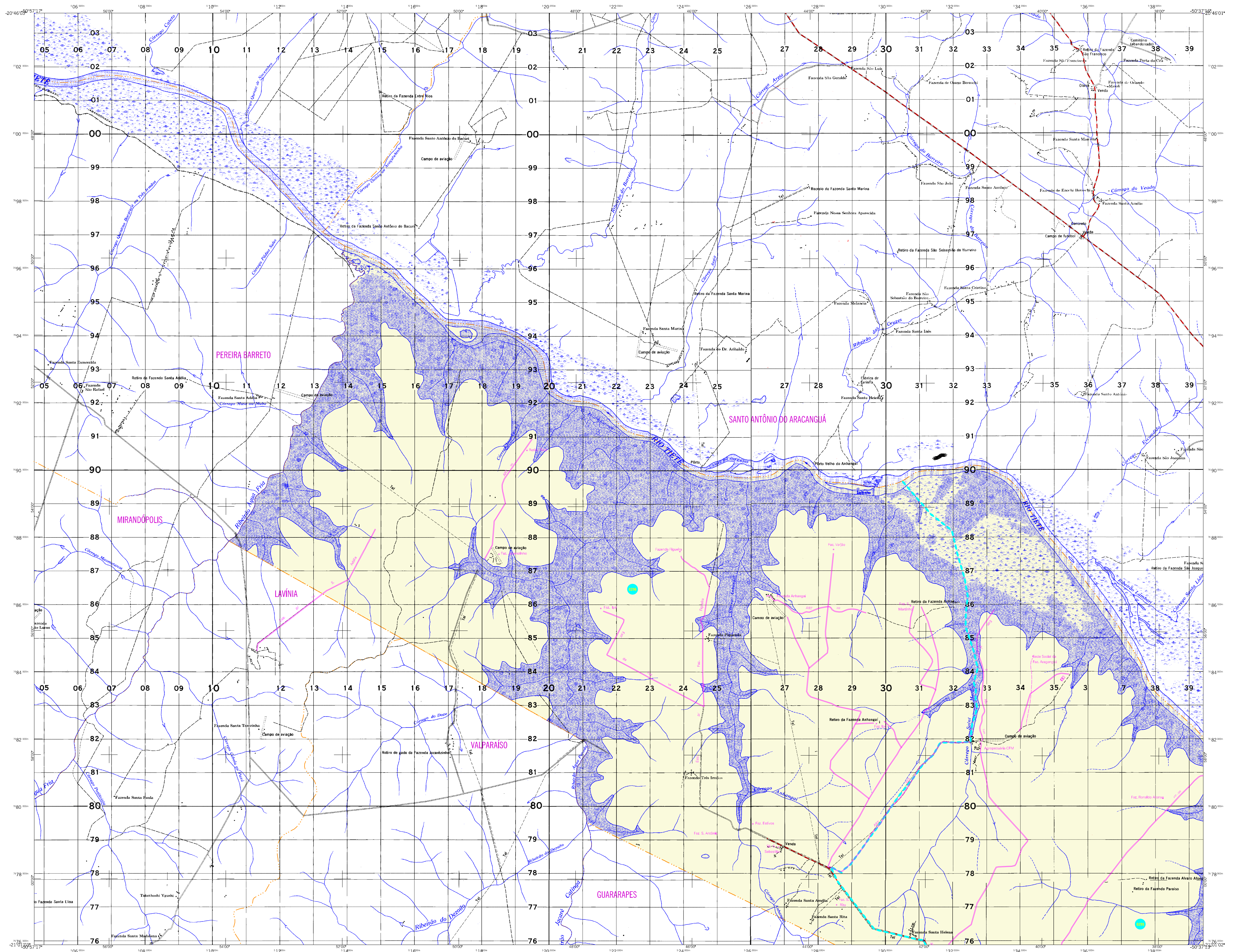
Localização do Estado

Localização no Brasil - IBGE

Cronologia

2007
2009/2007
Consultar Metadados

Araçatuba-SP



CONVENÇÕES CARTOGRÁFICAS

- SÍMBOLOS PLANIMÉTRICOS**
- Edifícios
 - Loja, Escola, Mina
 - Limite de vento, Meio de água
 - Campo de emergência, Fard
 - Localidades
 - Linhas transmissoras de energia, Cerca
 - Linhas telefônicas
 - Locais
 - Arquitetura
 - Arquitetura
 - Sem pavimentação
 - Pavimentação
 - Captação carroçável
 - Trilha, caminho e picada
 - Perfil de estrada: federal, estadual
 - Trilhas
 - Trilha larga
 - Trilha estreita
- ELEMENTOS ALTIMÉTRICOS**
- Ponto trigonométrico, Referência de nível
 - Ponto aerométrico, Ponto barométrico
 - Cota comprorada
 - Superfície deformada, Área
- ELEMENTOS DE HIDROGRAFIA**
- Curso d'água intermitente
 - Lago ou lagoa intermitente
 - Terreno sujeito a inundação, Salina
 - Enjoo ou planície
 - Poço legal, Nascente
 - Rijolitos e cisternas grandes
 - Rijolitos e cisternas
 - Rochedo submerso e descoberto
 - Molhe e represa: terra e alvenaria
 - Acesso marítimo, Rio seco ou de alívio
 - Recife rochoso
- CONVENÇÕES TEMÁTICAS**
- | Linkes | Sub-Direção | Sector Rural | Sector Urbano |
|--------|-------------|--------------|---------------|
| 005 | 006 | 007 | 008 |
- LIMITES**
- Internacional
 - Intermunicipal
 - Intermunicipal
 - Áreas especiais
- ATUALIZAÇÕES CARTOGRÁFICAS**
- COR MAGENTA = Levantamentos por GPS e/ou Imagens de Satélites
 - COR VERDE = Lançamento aproximado sem comprovação cartográfica

MAPA MUNICIPAL ESTATÍSTICO

Divisão Público-Administrativa

Geocódigo	Distrito	Subdistrito	NOME
350280405		ARAÇATUBA	

Localização do município no Mapeamento Sistemático

Atuação das Partes do Mapa

3	3/2
2	2/2
1	1/2

Localização no Estado

Fonte: Mapa Índice do Brasil - IBGE

ESCALA 1:50.000

0 1.000 2.000 3.000

SISTEMA DE PROJEÇÃO UTM
Origem da projeção: UTM Equador + Meridiano 51 WGS
Associação da cor de fundo: 0000 = 0000 = 0000
DATUM: HORIZONTAL: SAD 68
Este produto integra a coleção de mapas municipais produzidos de forma automatizada, a partir de dados de geoprocessamento produzidos pelo Sistema de Mapeamento Sistemático (SIS) do IBGE, com atualização proveniente de diversas fontes, sem tratamento plano de atualização e correção dos elementos cartográficos.

MINISTÉRIO DO PLANEJAMENTO, ORÇAMENTO E GESTÃO
INSTITUTO BRASILEIRO DE GEOGRAFIA E ESTATÍSTICA
COORDENADORIA DE GEODÊSIA, CARTOGRAFIA E ESTATÍSTICA
Av. Brasil, 18.671 - Fone: 011-3241-1000
Rio de Janeiro - CEP: 21460-000
© IBGE - SPRETI DE REPRODUÇÃO DE MATERIAIS

Araçatuba-SP

ASPECTOS FÍSICOS

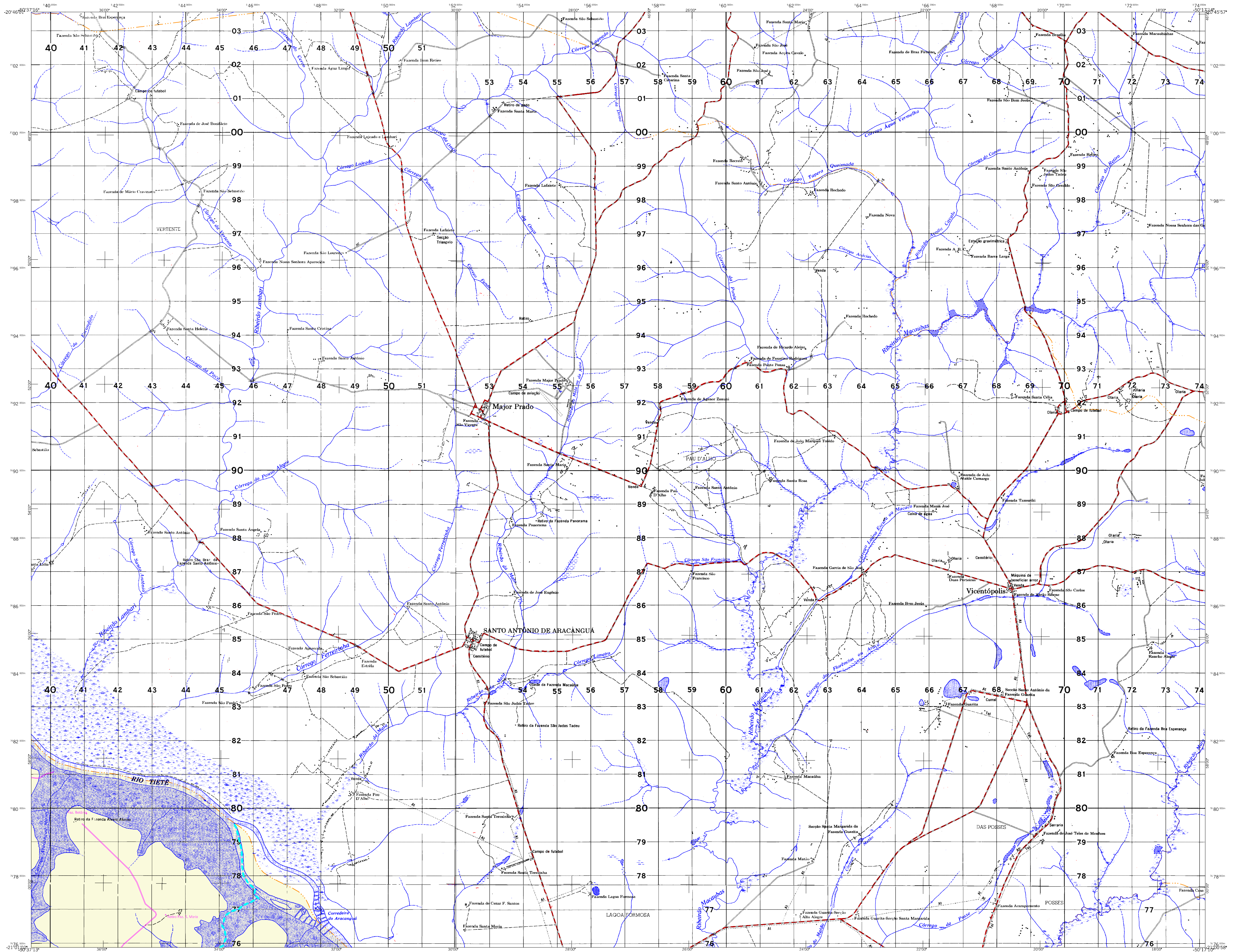
Municípios	ARAÇATUBA
Microrregião	ARAÇATUBA
Área da Sede	Área: 118,6 Km ²
Latitude	21° 29' S
Longitude	46° 43' W
Altitude	51 m

IMPLEMENTAÇÃO

Coordenação Técnica	CCAR
Coordenação Cartográfica	CCAR
Coordenação Temática	CCAR
Coordenação de Cartografia Terrestre	CCTL
Unidades Produtoras	Unidades Estaduais do IBGE
Banco de Dados	Centro de Documentação e Disseminação de Informação
CDI	

CRONOLOGIA

Malha Territorial	2007
Edição	2009/2007
Informações técnicas	Consultar Metadados



CONVENÇÕES CARTOGRÁFICAS

- ELEMENTOS ALTIMÉTRICOS**
- Ponto trigonométrico. Referência de nível
 - Ponto acronométrico. Ponto barométrico
 - Cota consolidada
 - Superfície deformada. Área
- ELEMENTOS DE HIDROGRAFIA**
- Curso d'água intermitente
 - Lago ou lagoa intermitente
 - Terreno sujeito a inundação. Salina
 - Enjôo ou planície
 - Floja lúgub. Nascente
 - Rijado e catenaria grandes
 - Rijado e catenaria
 - Ilha submersa e a descoberto
 - Molhe e represa: terra e alvenaria
 - Alcova: terra ou de alvenaria
 - Relevo rochoso

Convenções Temáticas		Identificação	
Distrito	Sub-Distrito	Sector Rural	Sector Urbano Rural
005	006	007	008

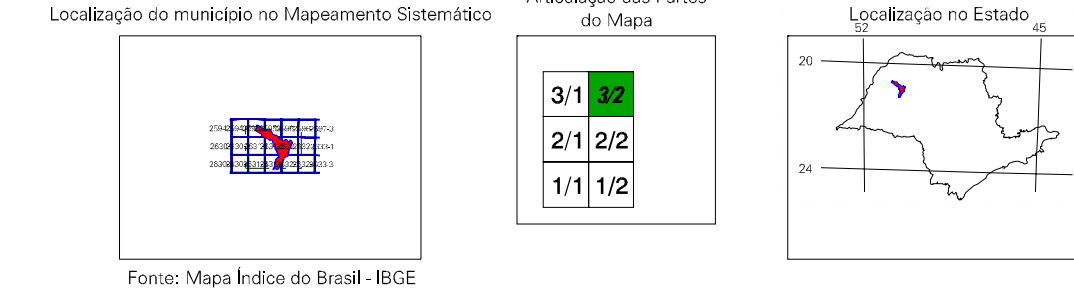
MAPA MUNICIPAL ESTATÍSTICO

Escala 1:50.000

SISTEMA DE PROJEÇÃO UTM
Origem da quadragem UTM: Equador e Meridiano 01 WGS.
Associação da cor com o código de 1000 a 9999: segundo sistema.

MINISTÉRIO DO PLANEJAMENTO, ORÇAMENTO E GESTÃO
INSTITUTO BRASILEIRO DE GEOGRAFIA E ESTATÍSTICA
A AUTORIDADE DE GEOGRAFIA aponta a autoria da elaboração do mapa municipal estatístico, em termos de conteúdo geográfico, e a IBGE, em termos de atualização, produção e distribuição.

Divisão Público-Administrativa		NOBRE
Distrito	Subdistrito	
005	006	ARAÇATUBA



ASPECTOS FÍSICOS

Microrregião: ARAÇATUBA	Área: 11.664 km²
Mesorregião: ARAÇATUBA	
Altitude da Sode:	51 m
Latitude: 21°29' S	E: 50°58' W
Longitude: 46°43' W	N: 79°48' W

IMPLEMENTAÇÃO	
Coordenação Técnica: Coordenação de Cartografia	CCAR
Coordenação Técnica: Coordenação de Estatísticas Territoriais	CETL
Unidades Produtoras: Unidades Estaduais do IBGE	
Banco de Dados: Centro de Documentação e Disseminação da Informação	CDI

MALHA TERRITORIAL	2007
EDIÇÃO	2009/2007
Informações técnicas e atualizações	Consultar Metadados