

MAPA MUNICIPAL ESTATÍSTICO

ELEMENTOS PLANIMÉTRICOS

- Edifícios
- Igreja, Escola, Mina
- Moinho de vento, Moinho de água
- Campo de emergência, Farol
- Localidades
- Linha transmissora de energia, Cerca
- Linha telefônica
- Rodovias
- auto-estrada
- pavimentação
- sem pavimentação
- caminho carroçável
- trilho, caminho e picada
- prefeixo de estrada: federal, estadual
- Ferrovias
- bitola larga
- bitola estreita

CONVENÇÕES CARTOGRÁFICAS

ELEMENTOS ALTIMÉTRICOS

- Ponto trigonométrico, Referência de nível
- Ponto astronômico, Ponto barométrico
- Cota comprovada
- Superfície deformada, Área

ELEMENTOS DE HIDROGRAFIA

- Curso d'água intermitente
- Lago ou lagoa intermitente
- Terreno sujeito a inundação, Salina
- Brejo ou pantano
- Topo (lagos), Nascente
- Rápidos e cachoeiras grandes
- Rápidos e cachoeiras
- Rocha submersa e a descoberto
- Molhe e represa: terra e alvenário
- Ancoradouro, Flo seco ou de aluvião
- Recife rochoso

MAPA MUNICIPAL ESTATÍSTICO

Divisão Político-Administrativa

GEOCÓDIGO	DISTrito	SUBDISTRITO	NOME
35032008	ARARAQUARA		
35032010		ARARAQUARA	
35032025		BUENO DE ANDARAIA	
		VILA NAVER	

Localização do município no Mapeamento Sistemático

Localização no Estado

Articulação das Partes do Mapa

ASPECTOS FÍSICOS

Município:	ARARAQUARA
Estado:	SP
Coordenadas da Sede:	Área: 1026,4 Km ²
Altitude da Sede:	42,178 m
Latitude:	-21,784
Longitude:	-48,178
E:	79202
N:	7987292
MC:	51

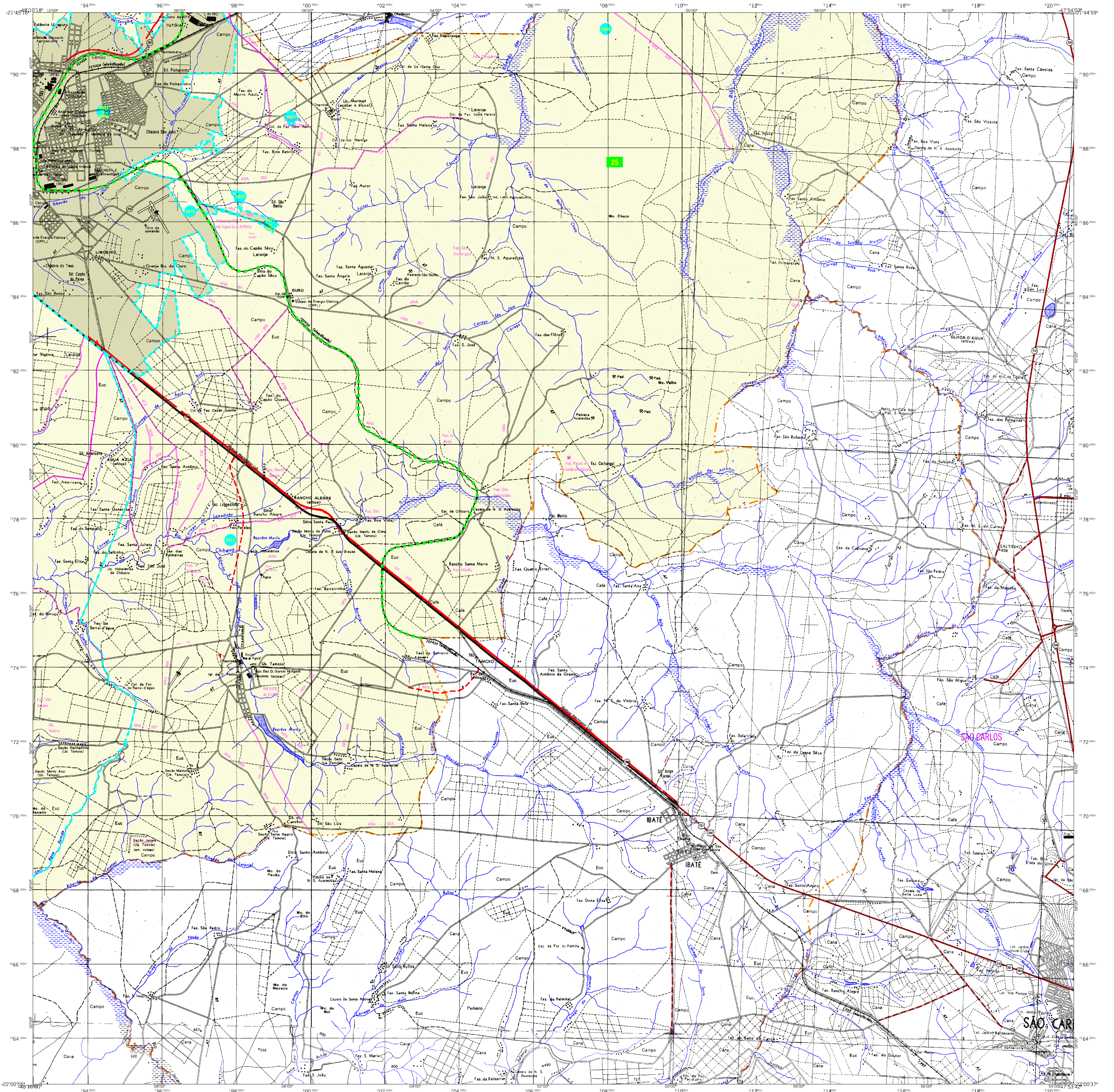
CRONOLOGIA

MALHA TERRITORIAL	2007
EDIÇÃO	25-09-2007
Informações relativas à documentação técnica e atualização	Consultar Metadados

IMPLEMENTAÇÃO

Coordenação Técnica:	CCAR
Coordenação de Cartografia:	
Coordenação Temática:	CETE
Coordenação de Estruturas Terriboladas:	
Unidades Produtoras:	Unidades Estaduais do IBGE
Distribuição:	Centro de Documentação e Disseminação da Informação
CCDI	

Araraquara-SP



MAPA MUNICIPAL ESTATÍSTICO

ELEMENTOS PLANIMÉTRICOS

- Edificações: Igreja, Escola, Mina, Molino de vento, Molino de água, Campo de emergência, Farol, Localidades
- Linha transmissora de energia, Cerca, Linha telefônica
- Rodovias: auto-estrada, pavimentação, sem pavimentação, caminho carroçável, trilha, caminho e picada, prefecho de estrada: federal, estadual
- Ferrovias: bitola larga, bitola estreita

ELEMENTOS ALTIMÉTRICOS

- Ponto trigonométrico, Referência de nível, Ponto astronômico, Ponto barométrico, Cota comprovada, Superfície deformada, Área

ELEMENTOS DE HIDROGRAFIA

- Curso de água intermitente, Lago ou lagoa, Terreno sujeito a inundação, Salina, Brejo ou pantano, Poço (fígado), Nascente, Rápidos e cachoeiras grandes, Rápidos e cachoeiras, Rocha submersa e a descoberto, Moche e represa: terra e alvenário, Ancoradouro, Flo seco ou de aluvião, Recife rochoso

CONVENÇÕES CARTOGRÁFICAS

Limites: Distrital, Sub-Distrital, Setor Consistivo

Identificação: Distrital, Sub-Distrital, Setor Rural, Setor Urbano, Aglomerado Rural

Limites: Internacional, Interdistrital, Intermunicipal, Áreas especiais

Atualizações Cartográficas: COR MAGENTA - Levantamentos por GPS e/ou Imagens de Satélites; COR VERDE - Lançamento aproximado sem comprovação cartográfica

Divisão Político-Administrativa

GEOCÓDIGO	Nome
35030000	ARARAQUARA
35030010	BUENO DE ANTONIA
35030020	VILA NAVER

Localização do município no Mapeamento Sistemático

Localização no Estado

Articulação das Partes do Mapa

Fonte: Mapa Índice do Brasil - IBGE

ASPECTOS FÍSICOS

Mesorregião: ARARAQUARA

Região: ARARAQUARA

Área: 1026,4 km²

Altitude da Sede: 520 metros

Coordenadas da Sede: Latitude: -21,784; Longitude: -48,178

Coordenadas: E: -79202; N: 7987292

MC: 51

CRONOLOGIA

Malha Territorial	Edição	2007
Edição	25-09-2007	

Informações relativas à documentação técnica e atualização. Consultar Metadados

IMPLEMENTAÇÃO

Coordenação Técnica: CCAR

Coordenação de Cartografia: CCAR

Coordenação Temática: CCAR

Coordenação de Estruturas Técnicas: CETE

Unidades Produtoras: Unidades Estaduais do IBGE

Distribuição: Centro de Documentação e Disseminação de Informação - CDDI

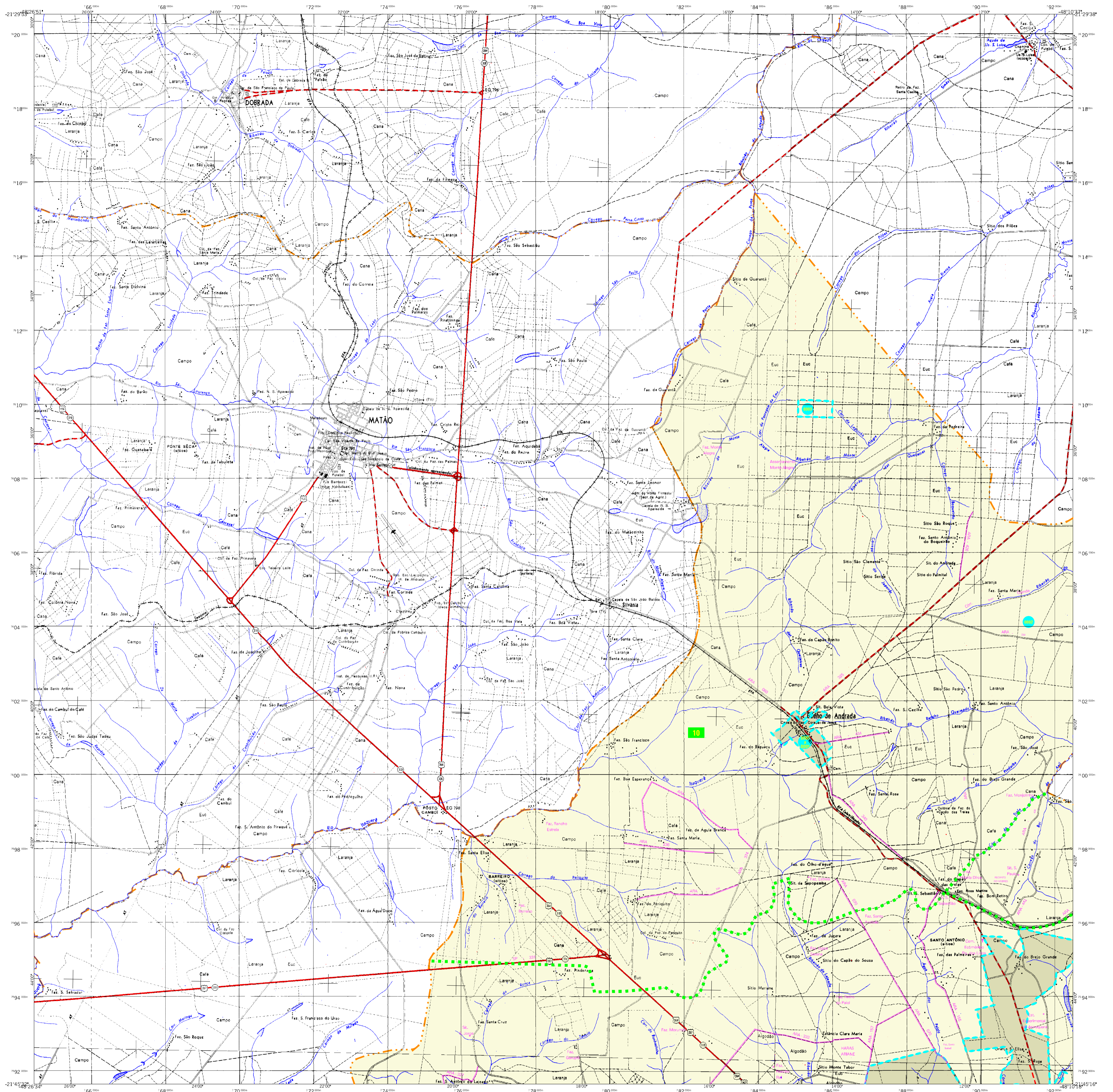
ESCALA 1 : 50.000

SISTEMA DE PROJEÇÃO UTM
Origem da quilonagem (UTM): Equador e Meridiano 51 WGL.
Adoção do sistema de 1000 e 500 km respectivamente.
DATUM HORIZONTAL: SAD 69

Este produto integra a coleção de mapas municipais gerados de forma semi-automática, a partir da junção dos folhos do Mapeamento Sistemático Brasileiro produzidos pelo IBGE. DSC e outros, em formato raster (TIFF), estão à disposição do usuário no SIBGE, com atualização proveniente de diversas fontes, sem tratamento plano de integração e completude dos elementos cartográficos.

MINISTÉRIO DO PLANEJAMENTO, ORÇAMENTO E GESTÃO
INSTITUTO BRASILEIRO DE GEOGRAFIA E ESTATÍSTICA
A DIRETORIA DE GEOCÓDigos e SIG é a responsável pela comunicação de falhas ou omissões verificadas neste mapa.
Av. Brasil, 10.501 - Pavão da Luz
90.000-000 - Brasília - DF

© IBGE - DIREITOS DE REPRODUÇÃO RESERVADOS



MAPA MUNICIPAL ESTATÍSTICO

ELEMENTOS PLANIMÉTRICOS

Edificações: Igreja, Escola, Mina, Molino de vento, Molino de água, Campo de emergência, Farol, Localidades.

Linha transmissora de energia, Cerca, Linha telefônica.

Rodovias: auto-estrada, pavimentação, sem pavimentação, caminho carroçável, trilha, caminho e picada, prefixo de estrada: federal, estadual.

Ferrovias: bitola larga, bitola estreita.

CONVENÇÕES CARTOGRÁFICAS

ELEMENTOS ALTIMÉTRICOS: Ponto trigonométrico, Referência de nível, Ponto astronômico, Ponto barométrico, Cota comprovada, Superfície de forma da Área.

ELEMENTOS DE HIDROGRAFIA: Curso d'água intermitente, Lago ou lago intermitente, Terreno sujeito a inundação, Salina, Brejo ou pantano, Poço (iguará), Nascente, Rápidos e cachoeiras grandes, Rápidos e cachoeiras, Rocha submersa e descoberto, Mofo e represa: terra e alvenário, Ancoradouro, Fleo seco ou de alívio, Recife rochoso.

ATUALIZAÇÕES CARTOGRÁFICAS: COR MAGENTA - Levantamentos por GPS e/ou Imagens de Satélites; COR VERDE - Lançamento aproximado sem comprovação cartográfica.

CONVENÇÕES TEMÁTICAS

Identificação	Setor Rural	Setor Urbano	Agglomerado Rural
05	06	07	08

LIMITES: Internacional, Interestadual, Intermunicipal, Áreas especiais.

SISTEMA DE PROJEÇÃO UTM: Origem da quadrícula: UTM; Equador e Meridiano 51 W.G.; Adoção do sistema de 1000 e 500 km respectivamente; DATUM HORIZONTAL: SAD 69.

Este produto integra a coleção de mapas municipais gerada de forma semi-automática, a partir da junção dos folhos do Mapeamento Sistemático Brasileiro produzido pelo IBGE, DSE em cartão, em formato raster (R), com a base de dados vetoriais do Mapeamento Sistemático Brasileiro, com atualização proveniente de diversas fontes, sem tratamento plano de integração e completude dos elementos cartográficos.

MINISTÉRIO DO PLANEJAMENTO, ORÇAMENTO E GESTÃO
INSTITUTO BRASILEIRO DE GEOGRAFIA E ESTATÍSTICA
A DIRETORIA DE GEOLOGIA, AGROPECUÁRIA E GÊNEO DE COMERCIALIZAÇÃO DE FOLHOS E ORDEMADOS ESTABELECE, neste mapa:
Ar. Brasil, 10/01 - Praça do Lacerda, 90 - Urupema - CEP 21.241-011
© IBGE - DIREITOS DE REPRODUÇÃO RESERVADOS

ASPECTOS FÍSICOS

Microrregião:	ARARAQUARA
Mesorregião:	ARARAQUARA
Área:	1026,4 Km ²
Altitude da Sede:	500 metros do nível do mar
Latitude:	-21,784
Longitude:	-48,178
E:	79202
M:	51
N:	7987292

CRONOLOGIA

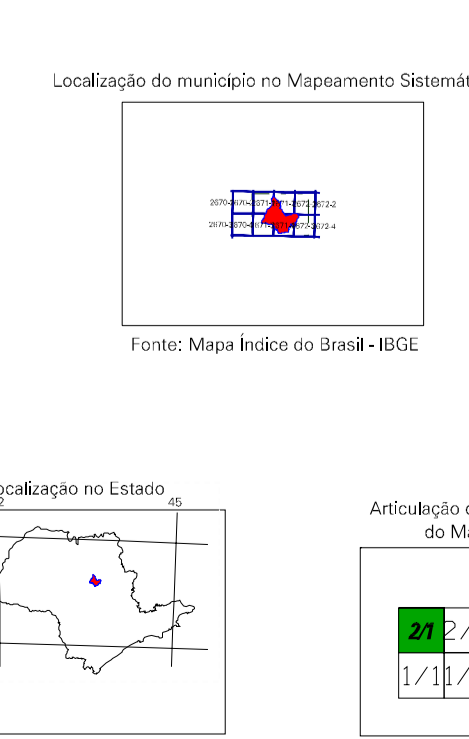
MALHA TERRITORIAL:	2007
EDIÇÃO:	25-09-2007
Informações relativas à documentação técnica e atualização:	Consultar Metadados

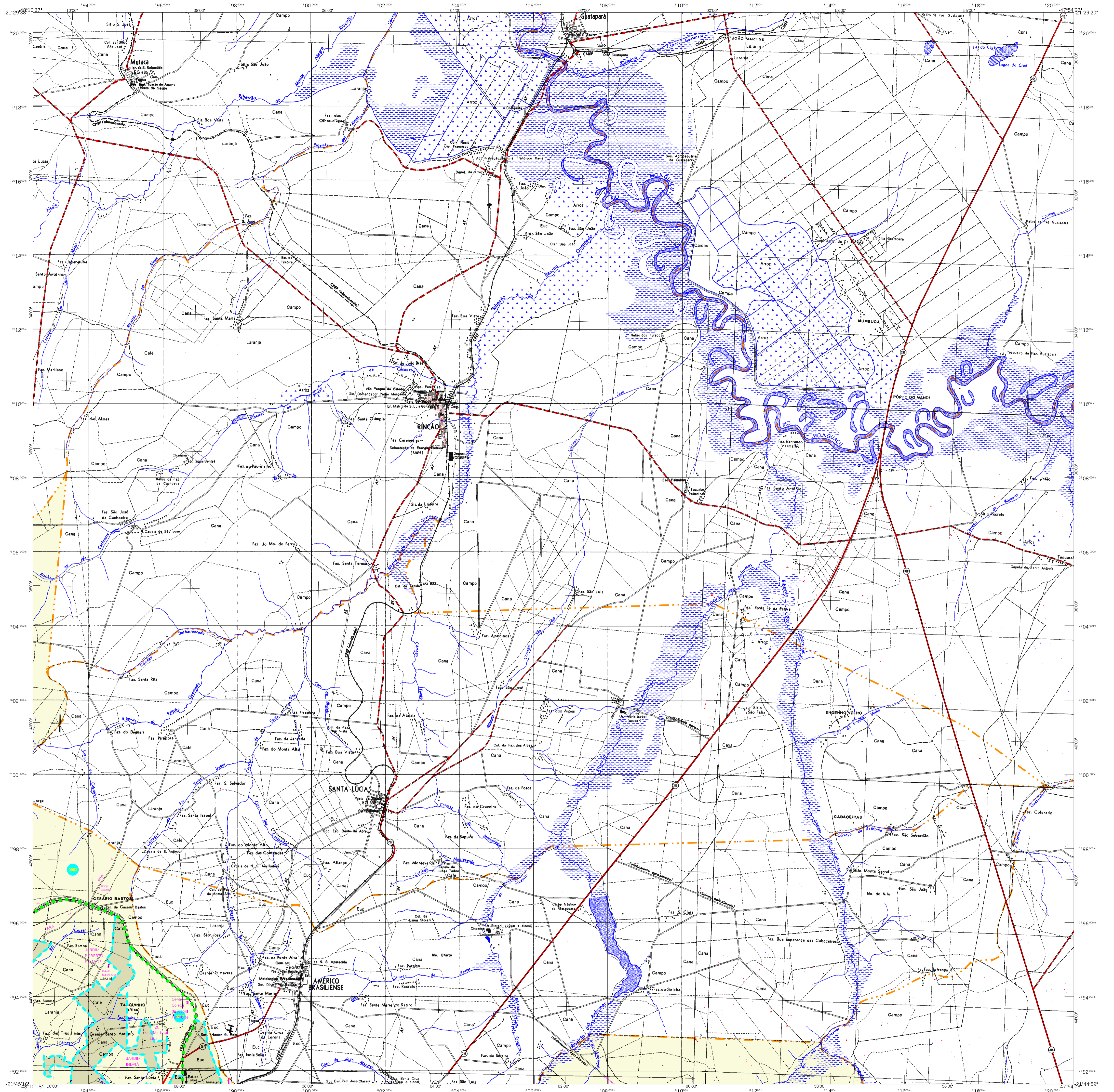
IMPLEMENTAÇÃO

Coordenação Técnica:	CCAR
Coordenação de Cartografia:	CCAR
Coordenação Temática:	CETE
Coordenação de Estruturas Terceirizadas:	CETE
Unidades Estaduais do IBGE:	
Distribuição:	Centro de Documentação e Disseminação de Informação (CDI)

Araraquara-SP

Divisão Político-Administrativa		NOME
Distrito	Subdistrito	ARARAQUARA
35030008	35030010	BUEIRO DE ARARAQUARA
35030025	35030025	VILA NAVER





MAPA MUNICIPAL ESTATÍSTICO

ELEMENTOS PLANIMÉTRICOS

- Edificações: Igreja, Escola, Mina, Molino de vento, Molino de água, Campo de emergência, Farol, Localidades
- Linhas: transmissora de energia, Cerca, Linha telefônica
- Rodovias: auto-estrada, pavimentada, sem pavimentação, sem pavimentação, caminho carroçável, trilha, caminho e picada, prefixo de estrada: federal, estadual
- Ferrovias: bitola larga, bitola estreita

ELEMENTOS ALTIMÉTRICOS

- Ponto trigonométrico, Referência de nível, Ponto astronômico, Ponto barométrico, Cota comprovada

ELEMENTOS DE HIDROGRAFIA

- Curso d'água intermitente, Lago ou lagoa intermitente, Terreno sujeito a inundação, Salina, Brejo ou pantano, Topo (iguarú), Nascente, Rápidos e cachoeiras grandes, Rápidos e cachoeiras, Rocha submersa e a descoberto, Mofo e represa: terra e alvenário, Ancoradouro, Fleco seco ou de aluvião, Recife rochoso

CONVENÇÕES CARTOGRÁFICAS

Convenções Temáticas

Identificação	Sector Rural	Sector Urbano
05	06	07

LIMITES

- Internacional
- Interestadual
- Intermunicipal
- Áreas especiais

Escala 1 : 50.000

SISTEMA DE PROJEÇÃO UTM
Origem do quilonagem: UTM; Equador e Meridiano 51 WGL.
Adoção de coordenadas de 1000 e 500 km respectivamente.
DATUM HORIZONTAL: SAD 69

Este produto integra a coleção de mapas municipais gerada de forma semi-automática, a partir da junção das folhas do Mapeamento Sistemático Brasileiro produzidas pelo IBGE, DSE e outros, em formato raster em vetor e da Base Municipal Digital do IBGE, com atualização proveniente de diversas fontes, sem tratamento plano de integração e complementado dos elementos cartográficos.

MINISTÉRIO DO PLANEJAMENTO, ORÇAMENTO E GESTÃO
INSTITUTO BRASILEIRO DE GEOGRAFIA E ESTATÍSTICA
A DIRETORIA DE GEOLOGIA, AGROPECUÁRIA E GÊNEO DE COMERCIALIZAÇÃO DE FIBRAS E OUTROS PRODUTOS RURAIS
Av. Brasil, 10.511 - Plano do Lacer
900 - JARDIM PÁSSARIS - CEP 21.241-011
© 2007 - todos os direitos reservados

GEOCÓDIGO		NOME
Distrito	Subdistrito	
35032008	ARARAQUARA	ARARAQUARA
35032010	BUENO DE ANDARAIA	BUENO DE ANDARAIA
35032025	VILA NAVER	VILA NAVER

Localização do município no Mapeamento Sistemático

Localização no Estado

Articulação das Partes do Mapa

ASPECTOS FÍSICOS

Mesorregião:	ARARAQUARA
Região:	ARARAQUARA
Altitude da Sede:	1026,4 km²
Coordenadas da Sede:	
Latitude:	-21,784
Longitude:	-48,178
E:	792002
N:	7987292
MC:	51

CRONOLOGIA

MALHA TERRITORIAL	2007
EDIÇÃO	25-09-2007
Informações relativas à documentação técnica e atualização	Consultar Metadados

IMPLEMENTAÇÃO

Coordenação Técnica:	CCAR
Coordenação de Cartografia:	
Coordenação de Estruturas Terceirizadas:	CETE
Unidades Produtoras:	Unidades Estaduais do IBGE
Distribuição:	Centro de Documentação e Disseminação de Informação - CDDI

Araraquara-SP