

CONVENÇÕES CARTOGRÁFICAS

LENTOS PLANIMÉTRICOS

- ↳ Estações
- ↳ Escola, Mira
- ↳ Moinho de vento, Moinho de água
- ↳ Campo de emergência, Farol
- ↳ Localidades
- ↳ Transmissora de energia, Cerca telefônica
- ↳ Estrada
- ↳ Alameda
- ↳ Pavimentação
- ↳ Pavimentação
- ↳ Caminho carroçável
- ↳ Trilho, caminho e picada
- ↳ Perif. de estrada: federal, estadual
- ↳ Estradas
- ↳ Estrada larga
- ↳ Estrada estreita

ELEMENTOS ALTIMÉTRICOS

- ↳ Ponto trigonométrico, Referência de nível
- ↳ Ponto astronômico, Ponto barométrico
- ↳ Cota comprovada
- ↳ Superfície deformada, Área

ELEMENTOS DE HIDROGRAFIA

- ↳ Curso d'água intermitente
- ↳ Lago ou lagoa intermitente
- ↳ Terreno sujeito a inundação, Salina
- ↳ Brejo ou pântano
- ↳ Poço (água), Nascente
- ↳ Rápidos e Cataratas grandes
- ↳ Rápidos e cataratas
- ↳ Rocha submersa e descoberto
- ↳ Molho e represa: terra e alvenaria
- ↳ Ancoradouro, Rio seco ou de aluvião
- ↳ Recife rochoso

Convenções Temáticas		
Limites: Distrital	Subdistrital	Sector censitário
Identificação		
Distrito	Sub-Distrito	Sector Rural
		Sector Urbano Aglomerado Rural

LIMITES
internacional
interdistrital
intermunicipal
áreas especiais

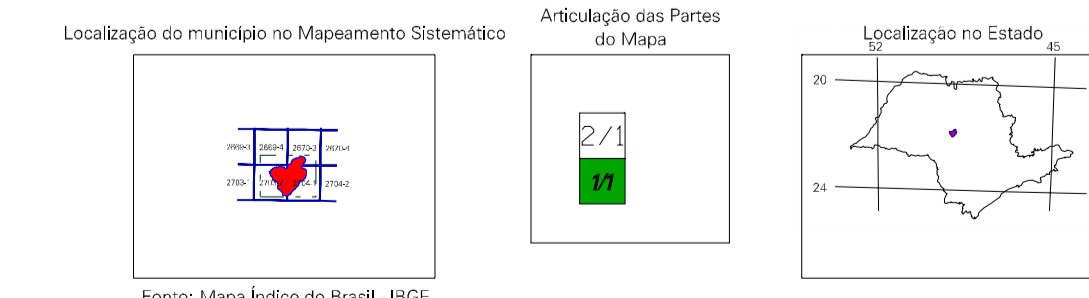
MAPA MUNICIPAL ESTATÍSTICO

Escala 1 : 50.000

SISTEMA DE PRODUÇÃO LITÔ
Ordem de quilômetros UTM: Equador e Meridiano 51 W.G.
Acessadas as coordenadas de 10.000 e 500 m respectivamente
DATUM HORIZONTAL: SAD 69
Este produto integra a coleção de mapas municipais gerados de forma semi-automatizada,
a partir da junção dos dados do Mapeamento Sistemático Brasileiro produzido pelo
IBGE, DSE e outros, em formato raster e/ou vetorial e da Malha Municipal Digital do IBGE,
com atualização proveniente de diversas fontes, sem tratamento plano de
integração e com exceção dos elementos cartográficos.

MINISTÉRIO DO PLANEJAMENTO, ORÇAMENTO E GESTÃO
INSTITUTO BRASILEIRO DE GEOGRAFIA E ESTATÍSTICA
A DIRETORIA DE GEOCIÊNCIAS agradece a gentileza da comunicação
de falhas ou omissões verificadas neste mapa.
Av. Brasil, 15.071 - Fone: 51.251-1001
Rio de Janeiro-RJ - CEP 21.241-061
© IBGE - Instituto Brasileiro de Geografia e Estatística

GEOCÓDIGO		NOME	
Distrito	Subdistrito		
350340605	AREALVA		
350340610	JACUBA		



Fonte: Mapa Índice do Brasil - IBGE

Arealva-SP

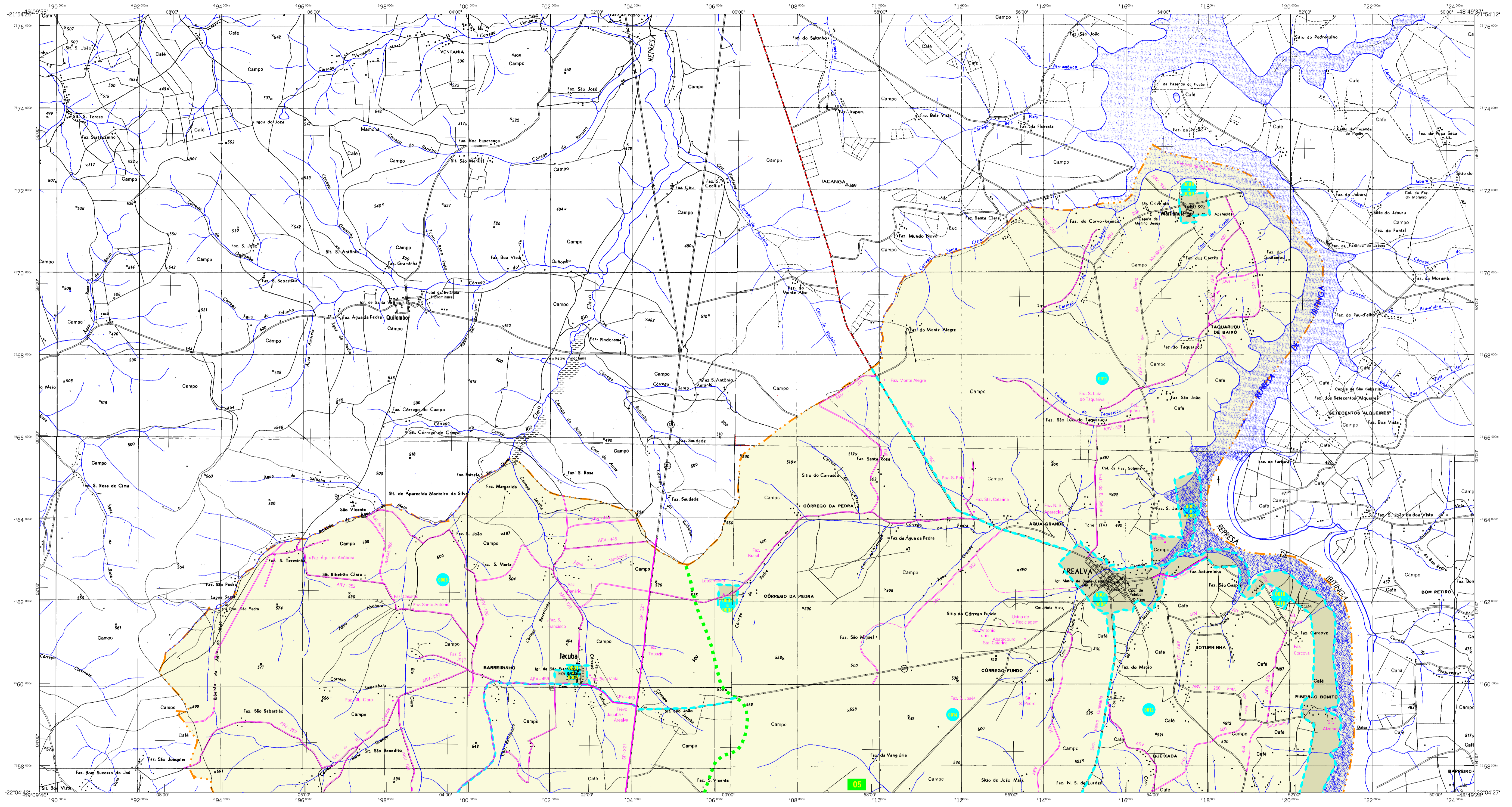
ASPECTOS FÍSICOS

Microrregião:	BAURITI
Mesorregião:	BAURITI
Área da Sede:	Área: 505,1 Km ²
COORDENADAS DA SEDE	
Latitude: -22,091	E: 71,5619
Longitude: -48,011	N: 71,62479
	MC
	51

IMPLEMENTAÇÃO

Coordenação Técnica:	Coordenação de Cartografia:	CCAR
Coordenação Temática:	Coordenação de Estruturas Territoriais:	CETE
Unidades Produtoras:	Unidades Estaduais do IBGE:	
Elaboração:	Centro de Documentação e Disseminação de Informação:	CDI

CRONOLOGIA	
MALHA TERRITORIAL	2007
EDIÇÃO	14-09-2007
Informações técnicas e documentação básica e atualização	Consultar Metadados



CONVENÇÕES CARTOGRÁFICAS

LEGENDA PLANIMÉTRICA

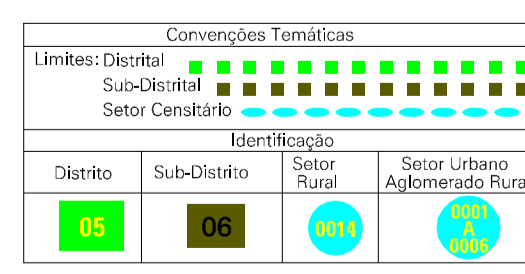
- Estação de energia elétrica
- Estação de rádio
- Estação de TV
- Estação de rádio-fôno
- Estação de rádio-televisão
- Estação de rádio-difusão
- Estação de rádio-comunicação
- Estação de rádio-televisão
- Estação de rádio-telecomunicação
- Estação de rádio-televisão
- Estação de rádio-telecomunicação
- Estação de rádio-televisão
- Estação de rádio-telecomunicação
- Estação de rádio-televisão
- Estação de rádio-telecomunicação

ELEMENTOS ALTIMÉTRICOS

- Ponto trigonométrico. Referência de nível
- Ponto astronômico. Ponto barométrico
- Cota comprovada
- Superfície deformada. Área

ELEMENTOS DE HIDROGRAFIA

- Curso d'água intermitente
- Lago ou lagoa intermitente
- Terreno sujeito a inundação. Salina
- Brço ou plantão
- Popo (água), Nascente
- Rápidos e cachoeiras grandes
- Rápidos e cachoeiras pequenas
- Rocha submersa a descoberto
- Molho e represa: terra e alvenaria
- Ancoradouro. Rio seco ou de aluvião
- Relevo rochoso



LIMITES

- Limite intermunicipal
- Limite estadual
- Limite intermunicipal
- Limite estadual

MAPA MUNICIPAL ESTATÍSTICO

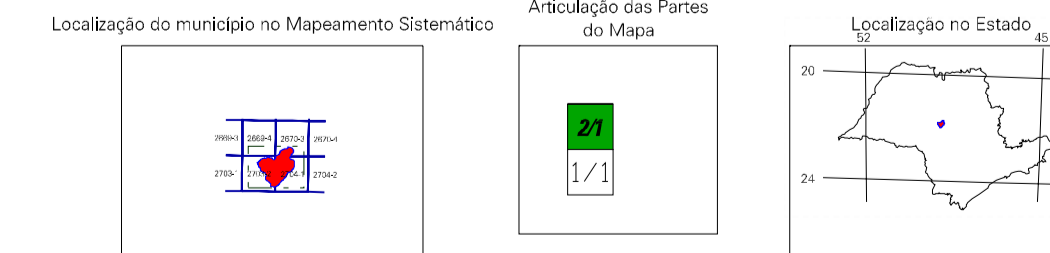


SISTEMA DE PRODUÇÃO LULA
Ordem de quilômetros UTM: Equador e Meridiano 51 WG.
Acesso às coordenadas de 10000 e 500 em respectivamente
DATUM HORIZONTAL: S54 90

Este produto integra a coleção de mapas municipais gerada em forma semi-automatizada,
a partir da junção dos dados do Abastecimento Sistemático Brasileiro produzido pelo
IBGE, DSE e outros, em formato raster e/ou vetorial da Malha Municipal Digital do IBGE,
com a atualização proveniente de diversos fontes, sem tratamento plano de
integração e com o uso de elementos cartográficos.

MINISTÉRIO DO PLANEJAMENTO, ORÇAMENTO E GESTÃO
INSTITUTO BRASILEIRO DE GEOGRAFIA E ESTATÍSTICA
A DIRETORIA DE GEOGRAFIA agradece a gerência da comunicação
de terras os serviços realizados neste mapa.
Av. Brasil, 15.071 - Fone: 50.125
Rio de Janeiro-RJ - CEP 21.241-061
© 2007 - Instituto Brasileiro de Geografia e Estatística

Divisão Política-Administrativa	
GEOCÓDIGO	NOME
Distrito	AREALVA
Subdistrito	JACUBA
350340605	
350340610	



Fonte: Mapa Índice do Brasil - IBGE

Arealva-SP

ASPECTOS FÍSICOS	
Malha Territorial	CCAR
Coordenação de Territórios	CELE
Coordenação de Estruturas Territoriais	CELE
Unidades Produtoras	CELE
Unidades Estaduais do IBGE	CELE
Elaboração	CELE
Centro de Documentação e Disseminação de Informação	CDI

IMPLEMENTAÇÃO	
Coordenação Técnica	CCAR
Coordenação de Cartografia	CCAR
Coordenação Técnica	CELE
Coordenação de Estruturas Territoriais	CELE
Unidades Produtoras	CELE
Unidades Estaduais do IBGE	CELE
Elaboração	CELE
Centro de Documentação e Disseminação de Informação	CDI

CRONOLOGIA	
MALHA TERRITORIAL	2007
EDIÇÃO	14-09-2007
Informações técnicas e documentação básica e atualização	Consultar Metadados