

MAPA MUNICIPAL ESTATÍSTICO

Areias-SP

ELEMENTOS PLANIMÉTRICOS

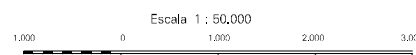
- Edificações: Igreja, Escola, Mina, Molinho de vento, Molinho de água, Campo de emergência, Farol, Localidades.
- Linha transmissora de energia, Cerca, Linha telefônica.
- Rodovias: auto-estrada pavimentada, sem pavimentação, caminho carroçável, trilha, caminho e picada, prefixo de estrada: federal, estadual.
- Ferrovias: bitola larga, bitola estreita.

CONVENÇÕES CARTOGRÁFICAS

- #### ELEMENTOS ALTIMÉTRICOS
- Ponto trigonométrico, Referência de nível, Ponto astronômico, Ponto barométrico, Cota comprovada, Superfície deformada, Arca.
- #### ELEMENTOS DE HIDROGRAFIA
- Curso d'água intermitente, Lago ou lagoa intermitente, Terreno sujeito a inundação, Salina, Brejo ou pântano, Poço (água), Nascente, Rápidos e cachoeiras grandes, Rápidos e cachoeiras, Rocha submersa e a descoberto, Molho e represa; terra e alvenaria, Ancoradouro, Rio seco ou de alívio, Recife, Restinga.

Convenções Temáticas		
Distrito	Sub-Distrito	Sector Centesimal
05	06	07

LIMITES		
Distrito	Sub-Distrito	Sector Centesimal
05	06	07



SISTEMA DE PROJEÇÃO UTM
Origem da esferoide: UTM: Equador e Meridiano 45 W;
Acréscimo às coordenadas de 10.000 a 500 km respectivamente
DATUM HORIZONTAL: SAD 69

Este produto integra a coleção de mapas municipais gerados de forma semi-automatizada, a partir do lançamento das folhas do Mapeamento Sistemático Brasileiro produzidas pelo IBGE, DSE e outros, em formato raster e ou vetor e do Mapa Municipal Digital do IBGE, com atualização proveniente de diversas fontes, sem tratamento pleno de integração e completude dos elementos cartográficos.

MINISTÉRIO DO PLANEJAMENTO, ORÇAMENTO E GESTÃO
INSTITUTO BRASILEIRO DE GEOGRAFIA E ESTATÍSTICA
A DIRETORIA DE GEODÊCIAS agradece a gentileza de comunicação de falhas ou erros aos usuários deste mapa.
AV. Brasil, 18.071 - Pôrto de Luzes
Rio de Janeiro - CEP 21.240-011
Cidade - BRASILIA - DISTRITO FEDERAL

GEOCÓDIGO		NOME	
Distrito	Subdistrito	AREIAS	
350350505			

Localização do município no Mapeamento Sistemático



Fonte: Mapa Índice do Brasil - IBGE



Articulação das Partes do Mapa

Areias-SP

ASPECTOS FÍSICOS

Município: VALE DO PARIBA PAULISTA	
Região: BIANHAL	
Altitude da Sede:	Área: 306,0 Km ²
COORDENADAS DA SEDE	
Latitude: -22,680	E: 531147
Longitude: -44,697	N: 7502932
MC: 45	

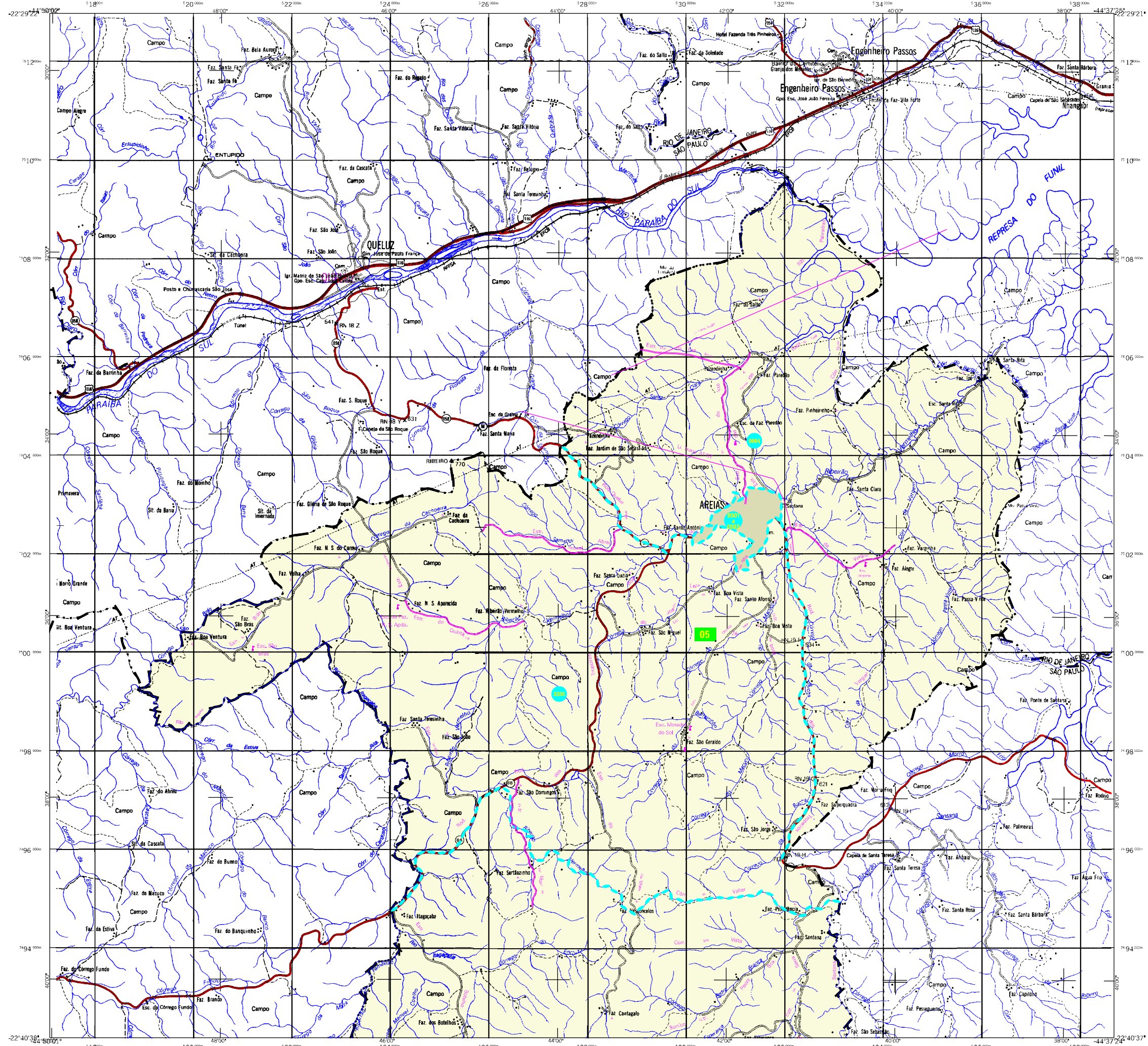
CRONOLOGIA

MALHA TERRITORIAL:	2007
EDIÇÃO:	01-10-2007
Informações relativas à documentação básica e atualização:	Consultar Metadados

IMPLEMENTAÇÃO

Coordenação Técnica:	CCAR
Coordenação de Cartografia:	CCAR
Coordenação Temática:	CCTE
Coordenação de Estrutura Temática:	CCTE
Unidades Produtoras:	Unidades Estatísticas do IBGE
Disseminação:	Centro de Documentação e Disseminação de Informação - CDDI

ATUALIZAÇÕES CARTOGRÁFICAS
COR MAGENTA - Levantamentos por GPS e/ou Imagens de Satélites
COR VERDE - Lançamento aproximado sem comprovação cartográfica



MAPA MUNICIPAL ESTATÍSTICO

Areias-SP

ELEMENTOS PLANIMÉTRICOS

- Edificações**
 - Igreja, Escola, Mina
 - Molho de vento, Molho de água
 - Campo de emergência, Farol
 - Localidades
- Linha transmissora de energia, Cerca**
- Linha telefônica**
- Rodovias**
 - auto-estrada
 - pavimentação
 - sem pavimentação
 - caminho carroçável
 - trilha, caminho e picada
 - prefeio de estrada: federal, estadual
- Ferrovias**
 - bitola larga
 - bitola estreita

CONVENÇÕES CARTOGRÁFICAS

- ELEMENTOS ALTIMÉTRICOS**
 - Ponto trigonométrico, Referência de nível
 - Ponto astronômico, Ponto barométrico
 - Cota comprovada
 - Superfície deformada, Arca

- ELEMENTOS DE HIDROGRAFIA**
 - Curso d'água intermitente
 - Lago ou lagoa intermitente
 - Terreno sujeito a inundação, Salina
 - Brejo ou pântano
 - Popo (água), Nascente
 - Rápidos e cachoeiras grandes
 - Rápidos e cachoeiras
 - Rocha submersa e a descoberto
 - Molho e represa; terra e alvenaria
 - Ancoradouro, Rio seco ou de alívio
 - Relevo

Convenções Temáticas

Limites: Distrital		
Sub-Distrital		
Setor Censitário		
Remanejamento		
Distrito	Sub-Distrito	Setor Rural
05	06	07
08	09	10
11	12	13

- LIMITES**
- internacional
 - intermunicipal
 - áreas especiais

Escala 1 : 50.000

SISTEMA DE PROJEÇÃO UTM
Origem da esferoide: Equador e Meridiano 45 W;
Acréscimo às coordenadas de 10.000.000 Km respectivamente
DATUM HORIZONTAL: SAD 69

Este produto integra a coleção de mapas municipais gerados de forma semi-automatizada, a partir da junção das tabelas de Alinhamento Sistemático Brasileiro produzidas pelo IBGE, DSE e outros, em formato raster e ou vetor e da Malha Municipal Digital do IBGE, com atualização proveniente de diversas fontes, sem tratamento pleno de integração e completude dos elementos cartográficos.

MINISTÉRIO DO PLANEJAMENTO, ORÇAMENTO E GESTÃO
INSTITUTO BRASILEIRO DE GEOGRAFIA E ESTATÍSTICA
A DIRETORIA DE GEOCIÊNCIAS agrada a gentileza de comunicação de falhas ou erros nos dados deste mapa.
Av. Brasil, 18.071 - Povoação de Luzes
Rio de Janeiro - RJ - CEP 21.240-031
© 2007 - IBGE - INSTITUTO BRASILEIRO DE GEOGRAFIA E ESTATÍSTICA

Divisão Política-Administrativa

GEOCÓDIGO		NOME
Distrito	Subdistrito	
350350505	AREIAS	

Localização do município no Mapeamento Sistemático



Fonte: Mapa Índice do Brasil - IBGE



Localização no Estado

Articulação das Partes do Mapa

ASPECTOS FÍSICOS

Microrregião:	VALE DO PARIBA PAULISTA
Mezorregião:	BIANAL
Altitude da Sede:	Área: 306,0 Km²
COORDENADAS DA SEDE	
Latitude: -22,680	E: 531147
Longitude: -44,697	N: 7502932
	MC
	45

CRONOLOGIA

MALHA TERRITORIAL:	2007
EDIÇÃO:	01-10-2007
Informações relativas à documentação histórica e atualização:	Consultar Metadados

IMPLEMENTAÇÃO

Coordenação Técnica:	CCAR
Coordenação de Cartografia:	CCAR
Coordenação de Estruturas Territoriais:	CCCE
Unidades Produtoras:	Unidades Estatísticas do IBGE
Disseminação:	Centro de Documentação e Disseminação de Informação - CCDDI