

CONVENÇÕES CARTOGRÁFICAS

ELEMENTOS PLANIMÉTRICOS

- Edificações: Igreja, Escola, Mina, Campo de emergência, Farol, Localidades, Linha transmissora de energia, Cerca, Linha telefônica, Rodovias: auto-estrada, pavimentada, sem pavimentação, caminho carroçável, trilha, caminho e placa, prefiço de estrada: federal, estadual, Ferrovias: bitola larga, bitola estreita

ELEMENTOS ALTIMÉTRICOS

- Ponto trigonométrico, Referência do nível, Ponto astronômico, Ponto barométrico, Cota corrigida, Superfície deformada, Área, ELEMENTOS DE HIDROGRAFIA: Curso d'água intermitente, Lago ou lagoa intermitente, Terreno sujeito a inundação, Sétina, Brijó ou planície, Riacho ou ribeirão, Rápidos e coturatas grandes, Rápidos e coturatas, Rocha submersa e descoberto, Melho e represa: terra e alvenaria, Ancoradouro, Rio seco ou de aluvião, Recife rochoso

Convenções Temáticas			
Límites: Distrital, Sub-Distrital, Setor Censitário			
Identificação		Identificação	
Distrito	Sub-Distrito	Setor Rural	Setor Urbano Aglomerado Rural
[Linha tracejada]	[Linha tracejada]	[Linha tracejada]	[Linha tracejada]

LIMITES

- Internacional, interestadual, intermunicipal, áreas especiais

MAPA MUNICIPAL ESTATÍSTICO

Escala 1 : 50.000

SISTEMA DE PROJEÇÃO UTM
Origem da quadriculagem: UTM Equador e Meridiano: 54 WGR.
Adcessões às coordenadas de 10.000 e 500 Km respectivamente
DATUM: HORIZONTAL: S40

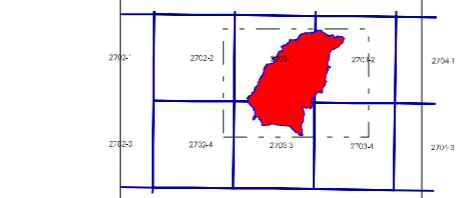
Este produto integra a coleção de mapas municipais gerados de forma semi-automatizada, a partir da junção das folhas do Mapeamento Sistemático Brasileiro produzida pelo IBGE. Dado o caráter de trabalho preliminar, não se recomenda a utilização deste mapa para fins de planejamento ou tomada de decisões, sem tratamento prévio de validação e correção dos elementos cartográficos.

MINISTÉRIO DO PLANEJAMENTO, ORÇAMENTO E GESTÃO
INSTITUTO BRASILEIRO DE GEOGRAFIA E ESTATÍSTICA
A DISTRIBUIÇÃO DE COPIAS DESTA APLICAÇÃO é gratuita e a reprodução de textos ou imagens é permitida desde que não seja feita para fins comerciais.
AV. Brasil, 15.071 - Parque de Luzes
Rio de Janeiro-RJ - CEP 21.241-001
© 2007 - Instituto Brasileiro de Geografia e Estatística

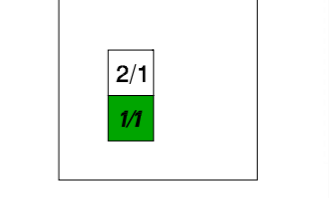
Divisão Público-Administrativa

GEOCÓDIGO		NOME
Distrito	Subdistrito	
350430505	AVAÍ	NOGUEIRA
350430510		

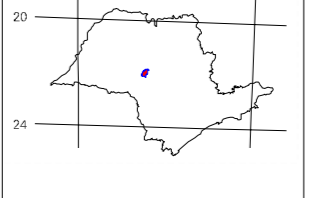
Localização do município no Mapeamento Sistemático



Articulação das Partes do Mapa



Localização no Estado



Avaí-SP

ASPECTOS FÍSICOS

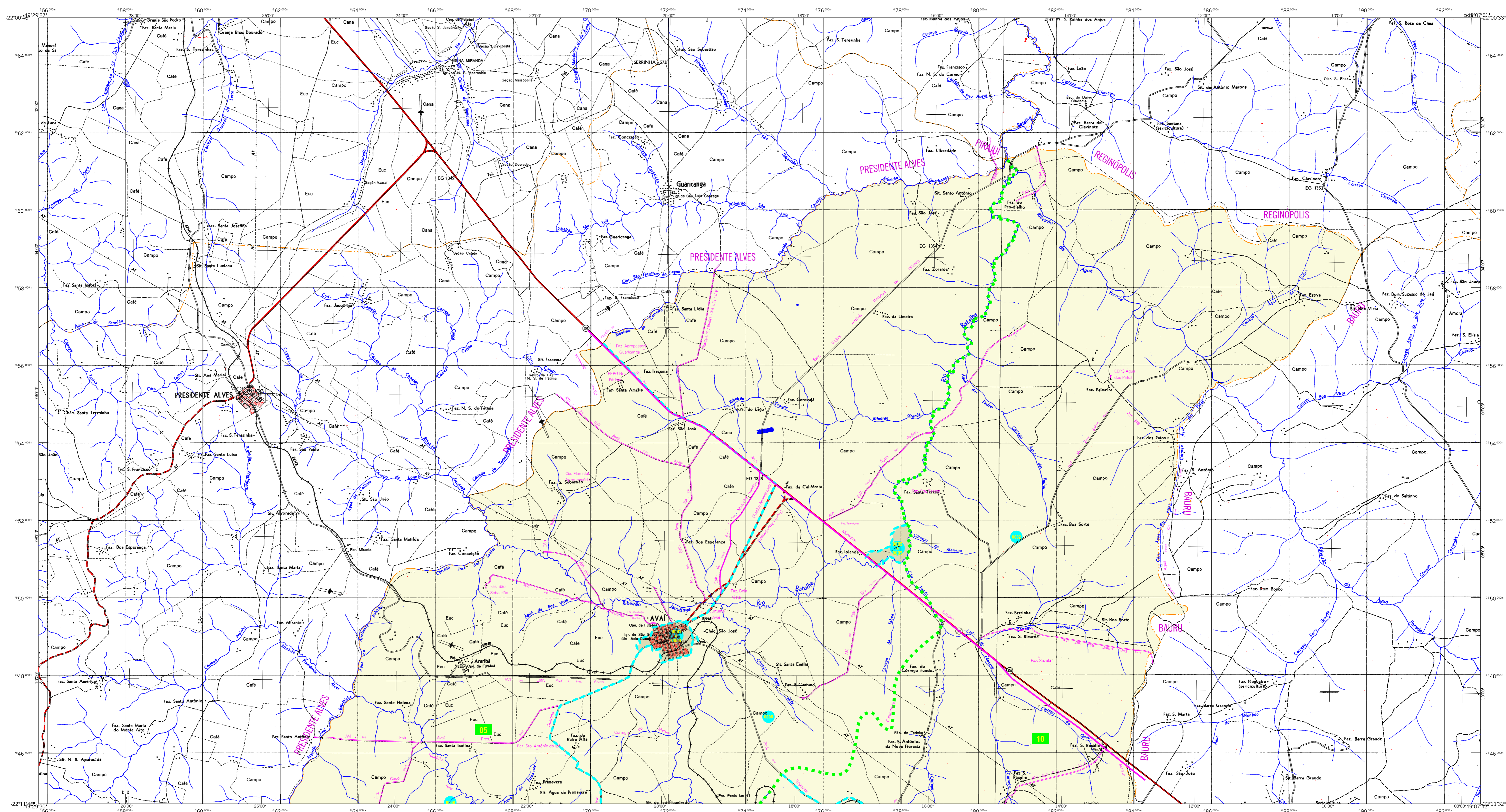
Macroregião: BAURUR	Área: 1.504,4 Km ²
Microrregião: BAURUR	
Altitude da Sede:	
COORDENADAS DA SEDE	
Latitude: -22.147	E: 49.1909
Longitude: -48.323	N: 7549950
	MC 51

IMPLEMENTAÇÃO

Coordenação Técnica: Coordenação de Cartografia	CCAR
Coordenação Temática: Coordenação de Estruturas Territoriais	CETE
Unidades Executoras: Unidades Especiais do IBGE	
Dissiminação: Centro de Documentação e Disseminação da Informação	CDI

CRONOLOGIA

MALHA TERRITORIAL	2007
EDIÇÃO	30-05-2007
Informações relativas à atualização	Consultar Metadados



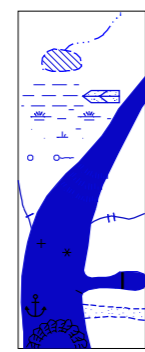
CONVENÇÕES CARTOGRÁFICAS

ELEMENTOS PLANIMÉTRICOS

- Edificações: Igreja, Escola, Mina, Campo de vento, Molino de água, Campo de emergência, Farol, Localidades.
- Linha transmissora de energia, Cerca, Linha telefônica.
- Rodovias: auto-estrada, pavimentada, sem pavimentação, caminho carroçável, trilha, caminho e placa, prefiwo de estrada: federal, estadual.
- Ferrovias: bitola larga, bitola estreita.

ELEMENTOS ALTIMÉTRICOS

- Ponto trigonométrico, Referência de nível, Ponto astronômico, Ponto barométrico, Cota corrigida, Superfície deformada, Área.
- ELEMENTOS DE HIDROGRAFIA: Curso d'água intermitente, Lago ou lagoa intermitente, Terreno sujeito a inundação, Sétina, Brijio ou planície, Poço (água), Nascente, Rápidos e coturatas grandes, Rápidos e coturatas, Rocha submersa e a descoberto, Melho e represa: terra e alvenaria, Ancoradouro, Rio seco ou de aluvião, Recife rochoso.



Convenções Temáticas			
Limites: Distrital, Sub-Distrital, Setor Camarário			
Identificação		Setor Urbano, Setor Rural	
Distrito	Sub-Distrito	Setor Urbano	Setor Rural

- LIMITES: Interacional, interestadual, intermunicipal, áreas especiais.

MAPA MUNICIPAL ESTATÍSTICO

Escala 1 : 50.000

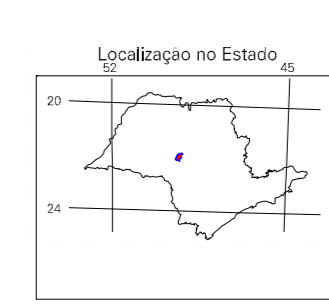
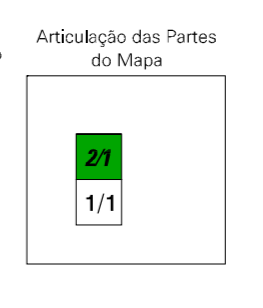
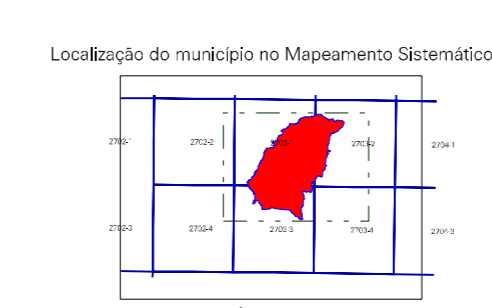
SETEMA DE PROJEÇÃO UTM
Origem de alinhamento: 1700 (Equador e Meridiano: 51 WGR)
Acessões no constantes de: 10000 e 500 Km respectivamente
DATUM-HORIZONTAL: SIA 56

Este produto integra a coleção de mapas municipais gerados de forma semi-automatizada, a partir da junção das folhas do Mapeamento Sistemático. O produto produzido pelo IBGE, DGE e outros, em formato raster, não substitui o produto final do Mapeamento Sistemático, com atualização constante de diversas fontes, sem tratamento técnico de integração e correção das distorções cartográficas.

MINISTÉRIO DO PLANEJAMENTO, ORÇAMENTO E GESTÃO
INSTITUTO BRASILEIRO DE GEOGRAFIA E ESTATÍSTICA
A DISTRIBUIÇÃO DO GEODÍGIO aplica-se a partir da comunicação de falhas ou omissões verificadas neste mapa:
AV - Brasília, 15.911 - Fone: 31.41.001
Rio de Janeiro - RJ - CEP: 21.241-001
© 2007 - Instituto Brasileiro de Geografia e Estatística

Divisão Público-Administrativa

GEODÍGIO	DISTRIÇÃO	Subdistrito	NOME
350430505	AVAI	NOBILÉRIA	



Avaí-SP

ASPECTOS FÍSICOS	
Macrorregião: Bauri	Área: 1.540,4 km ²
Microrregião: Bauri	COORDENADAS DA SEDE
Altitude da Sede:	E: 671909
Latitude: -22.147	N: 7549550
Longitude: -48.323	MC 51

IMPLEMENTAÇÃO	
Coordenação Técnica: Coordenação de Cartografia	CCAR
Coordenação Temática: Coordenação de Estruturas Territoriais	CETE
Unidades Executoras: Unidades Executoras do IBGE	
Dissiminação: Centro de Documentação e Disseminação de Informação	CCDI

CRONOLOGIA	
MALHA TERRITORIAL	2007
EDIÇÃO	30-05-2007
Informações relativas à atualizações técnicas e utilização	Consultar Metadados