

## MAPA MUNICIPAL ESTATÍSTICO

**CONVENÇÕES CARTOGRÁFICAS**

**ELEMENTOS PLANIMÉTRICOS**

- Edificações: Igreja, Escola, Mina, Molino de vento, Molino de água, Campo de emergência, Farol, Localidades
- Linha transmissora de energia, Cerca, Linha telefônica
- Rodovias: auto-estrada pavimentada, sem pavimentação, sem pavimentação, caminho carroçável, trilha, caminho e placa, trilha, trilha e placa, trilha, trilha e placa, trilha, trilha e placa
- Ferrovias: bitola larga, bitola estreita

**ELEMENTOS ALTIMÉTRICOS**

- Ponto trigonométrico, Referência de nível, Ponto astronômico, Ponto barométrico, Cota comprovada, Superfície deformada, Aroia

**ELEMENTOS DE HIDROGRAFIA**

- Curso d'água intermitente, Lago ou lagoa intermitente, Terreno sujeito a inundação, Salina, Brejo ou pantano, Poço (água), Nascente, Rápidos e cachoeiras grandes, Rápidos e cachoeiras, Rocha submersa e a descoberto, Molhe e represa: terra e alvenaria, Ancoradouro, Rio seco ou de alívio, Recife rochoso

**CONVENÇÕES TEMÁTICAS**

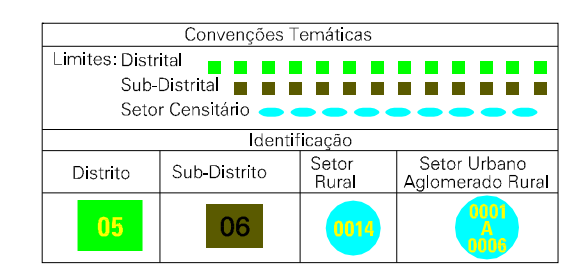
Limites: Distrital	Sub-Distrital	Sector Consistênci
[Linha Verde]	[Linha Amarela]	[Linha Azul]

**IDENTIFICAÇÃO**

Distrito	Sub-Distrito	Sector Rural	Sector Urbano	Agglomerado Rural
05	06	07	08	09

**LIMITES**

- internacional
- intermunicipal
- intermunicipal
- áreas especiais



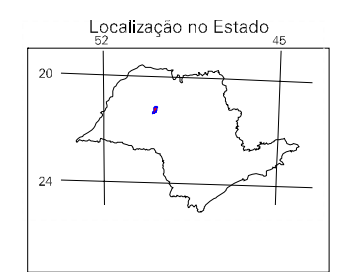
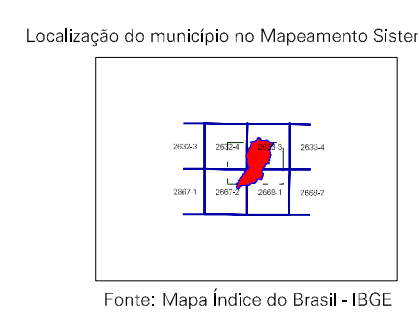
Escala 1 : 50.000

SISTEMA DE PROJEÇÃO UTM  
Origem de quadros: UTM: Gauss e Meridiano 51 WGR,  
Acréscimos constantes de 10,000 e 500 Km respectivamente  
DATUM: HORIZONTAL: SAD 69

Este produto integra a coleção de mapas municipais gerados de forma semi-automatizada,  
a partir da junção das folhas do Mapeamento Sistemático Brasileiro produzido pelo  
IBGE, DSO e outros, em formato raster e/ou vetorial e da Malha Municipal Digital do IBGE,  
com atualização proveniente de diversas fontes, sem restrição de acesso de  
integração e completude dos elementos cartográficos.

MINISTÉRIO DO PLANEJAMENTO, ORÇAMENTO E GESTÃO  
INSTITUTO BRASILEIRO DE GEOGRAFIA E ESTATÍSTICA  
A DIRETORIA DE GEOCIÊNCIAS agriga a gerência da comunicação  
de fôlhas ou conteúdos específicos neste mapa.  
Av. Brasil, 15 671 - Parada de Lucas  
140 000 Jandira/SP - CEP 12.241-051  
©IBGE - DIREITOS RESERVADOS

Divisão Político-Administrativa	
GEOCÓDIGO	NOME
Distrito	Sub-Distrito
350440405	AVANHANDAVA



## Avanhandava-SP

**ASPECTOS FÍSICOS**

Mesorregião: ARACATUBA  
Microrregião: BIRIGUI

Altitude da Sede: Área: 335,5 km<sup>2</sup>

**COORDENADAS DA SEDE**

Latitude	Longitude	M/C
-21,461	-49,950	51

**CRONOLOGIA**

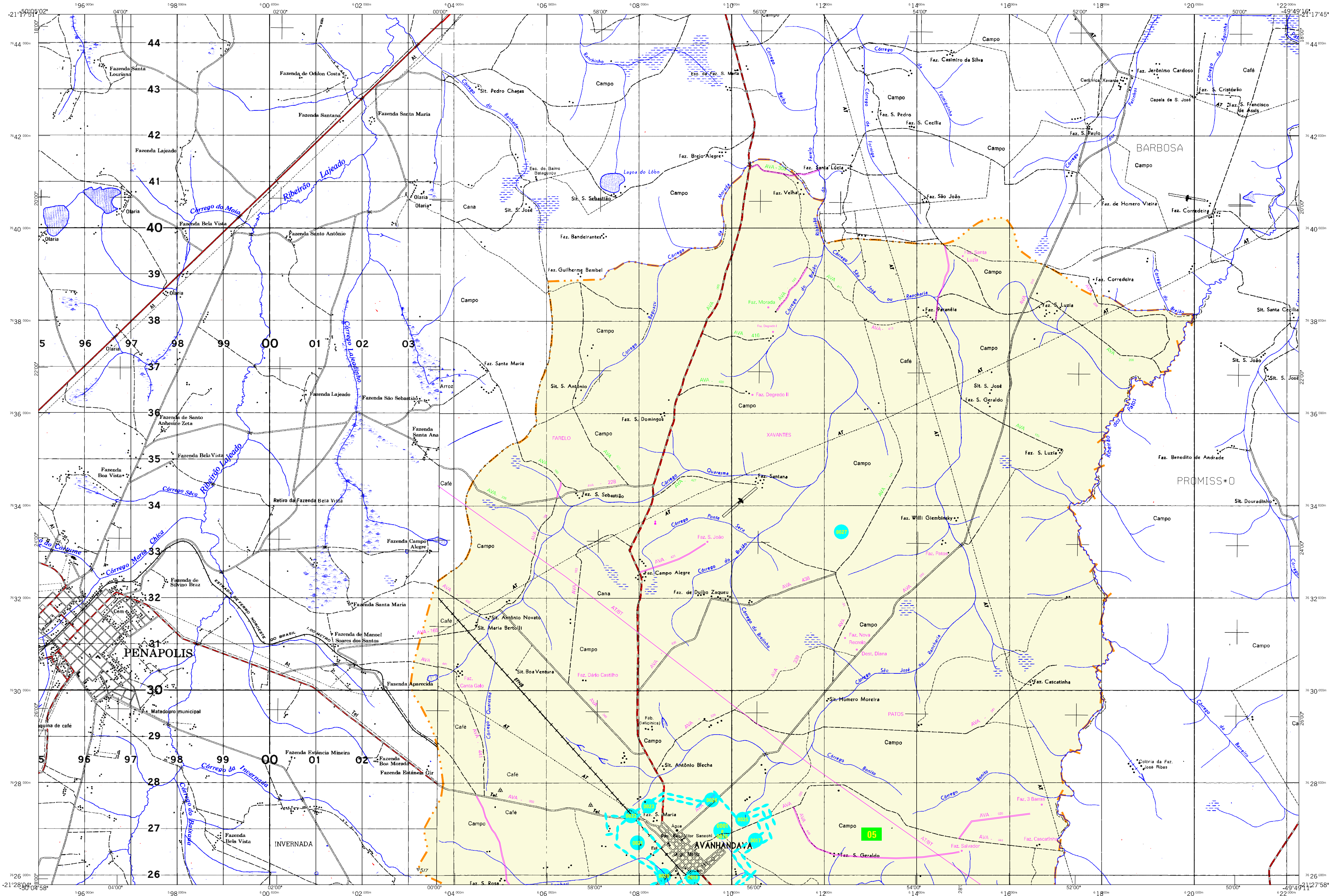
MALHA TERRITORIAL	EDICÃO
2007	18-10-2007

Informações relativas a documentação básica e atualização: Consultar Metadados

**IMPLEMENTAÇÃO**

Coordenação Técnica:	Coordenação de Cartografia:	CCAR
Coordenação Temática:	Coordenação de Estruturas Territoriais:	CETE
Unidades Produtoras:	Unidades Estaduais do IBGE:	
Diagramação:	Centro de Documentação e Disseminação da Informação:	CDI





## MAPA MUNICIPAL ESTATÍSTICO

### CONVENÇÕES CARTOGRÁFICAS

**ELEMENTOS PLANIMÉTRICOS**

Edificações  
Igreja, Escola, Mina  
Moinho de vento, Moinho de água  
Campo de emergência, Farol  
Localidades

Linha transmissora de energia, Cerca  
Linha telefônica

Rodovias  
auto-estrada pavimentada  
sem pavimentação  
caminho carroçável  
trilha, caminho e picada  
prelívio de estrada: federal, estadual

Ferrovias  
bitola larga  
bitola estreita

**ELEMENTOS ALTIMÉTRICOS**

Ponto trigonométrico, Referência de nível  
Ponto astronômico, Ponto barométrico  
Cota comprovada  
Superfície deformada, Aroia

**ELEMENTOS DE HIDROGRAFIA**

Curso d'água intermitente  
Lago ou lagoa intermitente  
Terreno sujeito a inundação, Salina  
Poço ou pântano  
Brejo (água), Nascente  
Rápidos e cachoeiras grandes  
Rápidos e cachoeiras  
Rocha submersa e a descoberto  
Molhe e represa: terra e silvenaria  
Ancoradouro, Rio seco ou de alúvio  
Recife rochoso

**CONVENÇÕES TEMÁTICAS**

Limites: Distrital  
Sub-Distrital  
Setor Censitário

**Identificação**

Distrito	Sub-Distrito	Setor Rural	Setor Urbano Aglomerado Rural
05	06	07	08

**LIMITES**

internacional  
interdistrital  
intermunicipal  
áreas especiais

Escala 1 : 50.000

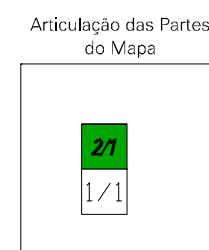
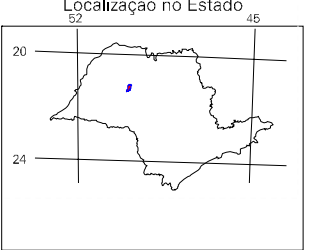
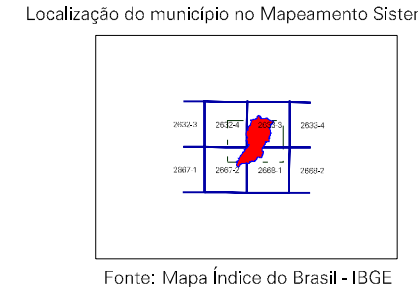
SISTEMA DE PROJEÇÃO UTM  
Origem da equidistância UTM: Equador e Meridiano 51 WGR.  
Acréscimos as constantes de 10.000 e 500 Km respectivamente  
DATUM: HORIZONTAL: SAD 69

Este produto integra a coleção de mapas municipais gerados de forma semi-automatizada, a partir da junção das folhas do Mapeamento Sistemático Brasileiro produzido pelo IBGE, DSO e outros, em formato raster e/ou vetorial e da Malha Municipal Digital do IBGE, com atualização proveniente de diversas fontes, sem restrição de direitos de integração e completude dos elementos cartográficos.

MINISTÉRIO DO PLANEJAMENTO, ORÇAMENTO E GESTÃO  
INSTITUTO BRASILEIRO DE GEOGRAFIA E ESTATÍSTICA  
A DIRETORIA DE GEOCIÊNCIAS agrada a gentileza da comunicação de falhas ou correções necessárias neste mapa.  
Av. Brasil, 15 671 - Parada de Lucas  
160-000 Jandira/SP - CEP 01.241-051  
©IBGE - DIREITOS DE REPRODUÇÃO RESERVADOS

### Avanhandava-SP

Divisão Político-Administrativa	
GEOCÓDIGO	NOME
350440405	AVANHANDAVA



**ASPECTOS FÍSICOS**

Maiores: ABACATUBA  
Municípios: BIRIGUI

Altitude da Sede: Área: 335,5 Km<sup>2</sup>

**COORDENADAS DA SEDE**

Latitude: -21,461	E: 608,991	M/C
Longitude: -49,950	N: 762,647	51

**CRONOLOGIA**

MALHA TERRITORIAL	2007
EDICÃO	18-10-2007
Informações básicas e atualização: Consultar Metadados	

**IMPLEMENTAÇÃO**

Coordenação Técnica:	CCAR
Coordenação de Estruturas Territoriais:	CETE
Unidades Produtoras:	Unidades Estaduais do IBGE
Diagramação:	Centro de Documentação e Disseminação de Informação - CDII