

## MAPA MUNICIPAL ESTATÍSTICO

### CONVENÇÕES CARTOGRÁFICAS

#### ELEMENTOS PLANIMÉTRICOS

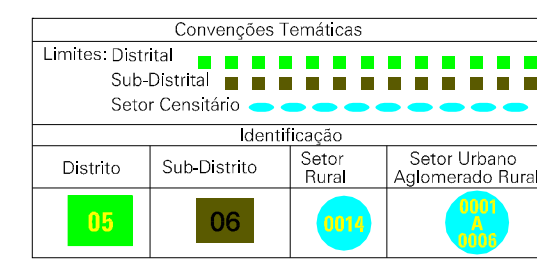
- Edifícios
- Igreja, Escola, Mina
- Molho de vento, Molho de água
- Campo de emergência, Farol
- Localidades
- Linhas transmissoras de energia, Cerca
- Linhas telefônicas
- Rodovias
  - auto-estrada pavimentada
  - sem pavimentação
  - caminho carroçável
  - trilha, caminho e estrada
  - prefeio de estradas: federal, estadual
- Ferrovias
  - bibola larga
  - bibola estreita

#### ELEMENTOS ALTIMÉTRICOS

- Ponto trigonométrico, Referência de nível
- Ponto astronômico, Ponto barométrico
- Cota comprovada
- Superfície deformada, Anela

#### ELEMENTOS DE HIDROGRAFIA

- Curso d'água intermitente
- Lago ou lagoa intermitente
- Terreno sujeito a inundação, Safra
- Brejo ou pântano
- Popo (água), Nascente
- Rápidos e cachoeiras grandes
- Rápidos e cachoeiras
- Rocha submersa e a descoberto
- Milhe e represa: terra e alvenaria
- Acorcamento, Rio seco ou de aluvião
- Recife rochoso



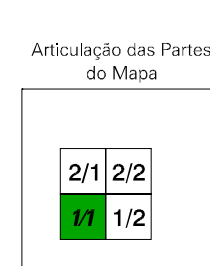
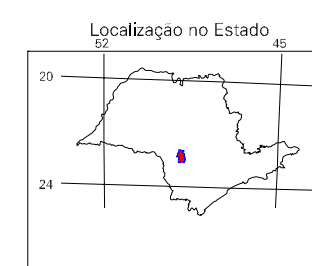
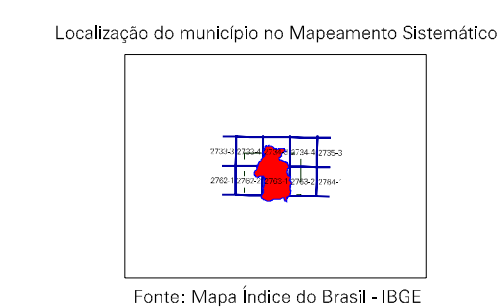
ESCALA 1:50.000

SETEMA DE PROJEÇÃO UTM  
Origem da quadriculagem UTM: Equador e Meridiano 51 WGR.  
Aproximadas as coordenadas de UTM e S40 em respectivamente  
DATUM HORIZONTAL: SAD 69

Este produto integra a coleção de mapas municipais produzidos em formato digitalizado e georreferenciado em função do Mapeamento Sistemático Brasileiro produzido pelo IBGE. DSEs e outros, em formato raster e/ou vetorial e da Malha Municipal Digital do IBGE, com atualização proveniente de diversas fontes, sem prejuízo de outras de integração e complementação dos elementos cartográficos.

MINISTÉRIO DO PLANEJAMENTO, ORÇAMENTO E GESTÃO  
INSTITUTO BRASILEIRO DE GEOGRAFIA E ESTATÍSTICA  
A DIRETORIA DE GEOCÊNCIAS registra e gerencia a comunicação de dados de geocódigos produzidos neste mapa.  
AV. Brasil, 15.871 - Parada do Luitã  
Rio de Janeiro-RJ - CEP: 21161-001  
©IBGE - todos os direitos reservados

Divisão Político-Administrativa	
GEOCÓDIGO	NOME
3504503	AVARÉ

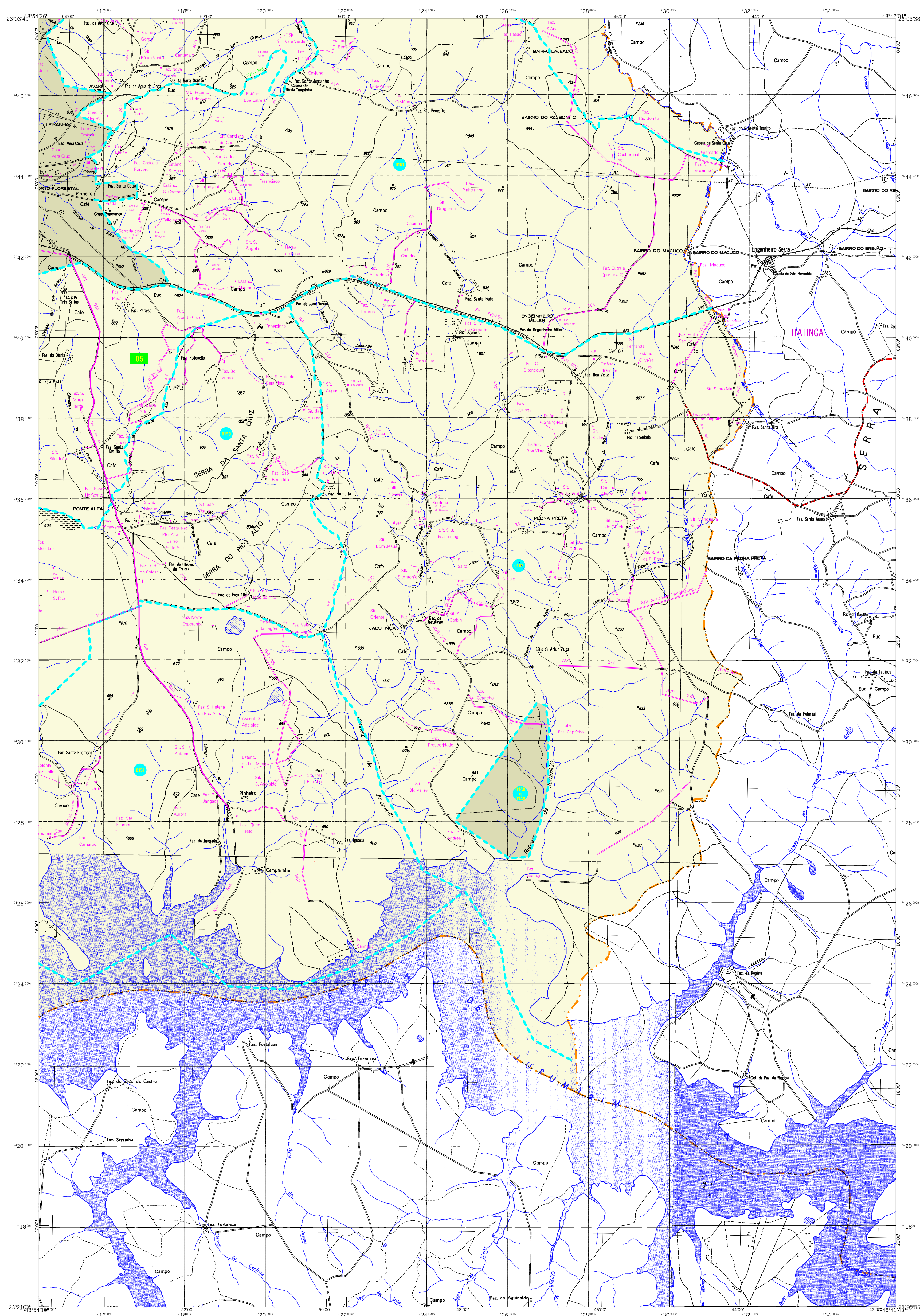


### ASPECTOS FÍSICOS

Malha territorial	2007
EDICÃO	21-09-2007
Informações relativas à documentação básica e atualização	Correção Metadados
Coordenação Técnica	CCAR
Coordenação Estatística	CEFE
Unidades Produtoras	Unidades Estaduais do IBGE
Documentação	Centro de Documentação e Disseminação de Informação
CCO	

### ATUALIZAÇÕES CARTOGRÁFICAS

COR MAGENTA - Levantamentos por GPS e/ou Imagens de Satélites  
COR VERDE - Lançamento aproximado sem comprovação cartográfica



### CONVENÇÕES CARTOGRÁFICAS

**ELEMENTOS PLANIMÉTRICOS**

Edifícios, Igreja, Escola, Mina, Molho de vento, Molho de água, Campo de emergência, Farol, Localidades, Linha transmissora de energia, Cerca, Linha telefônica, Rodovias, Ferrovias.

**ELEMENTOS ALTIMÉTRICOS**

Ponto trigonométrico, Referência de nível, Ponto astronômico, Ponto barométrico, Cota comprada, Superfície deformada, Anela.

**ELEMENTOS DE HIDROGRAFIA**

Curso d'água intermitente, Lago ou lagoa intermitente, Terreno sujeito a inundação, Sufra, Brejo ou pântano, Poço (igual), Nascente, Rápidos e cachoeiras grandes, Rápidos e cachoeiras, Rocha submersa e a descoberto, Mlho e represa: terra e alvenaria, Ancoradouro, Rio seco ou de aluvião, Recife rochoso.

**LIMITES**

Intermunicipal, Interdistrital, Interurbano, Intermunicipal, Áreas especiais.

**ATUALIZAÇÕES CARTOGRÁFICAS**

COR MAGENTA - Levantamentos por GPS e/ou Imagens de Satélites  
COR VERDE - Lançamento aproximado sem comprovação cartográfica

### MAPA MUNICIPAL ESTATÍSTICO

Escala 1:50.000

SETEMA DE PROJEÇÃO UTM  
Origem da quadriculagem UTM: Equador e Meridiano 51 WG.  
Aproximadas as coordenadas de UTM e S42 em respectivamente  
DATUM HORIZONTAL: SAD 69

Este produto integra a coleção de mapas municipais produzidos de forma sistematizada e atualizada para fins do Mapeamento Sistemático Brasileiro produzido pelo IBGE, DSES e outros, em formato raster e/ou vetorial e da Malha Municipal Digital do IBGE, com atualização proveniente de diversas fontes, sem tratamento sobre a integração e complementação dos elementos cartográficos.

MINISTÉRIO DO PLANEJAMENTO, ORÇAMENTO E GESTÃO  
INSTITUTO BRASILEIRO DE GEOGRAFIA E ESTATÍSTICA  
A DIRETORIA DE GEOCIÊNCIAS registra e gerencia a comunicação cartográfica produzida pelo IBGE.  
Av. Brasil, 15.871 - Parada do Guará  
Rio de Janeiro - RJ - CEP: 21.145-011  
©IBGE - todos os direitos reservados

Divisão Político-Administrativa	
GEOCÓDIGO	NOME
DISTRITO / Subdistrito	AVARÉ

Localização do município no Mapeamento Sistemático

Fonte: Mapa Índice do Brasil-IBGE

Localização no Estado

Articulação das Partes do Mapa

2/1/22  
1/1/22

**ASPECTOS FÍSICOS**

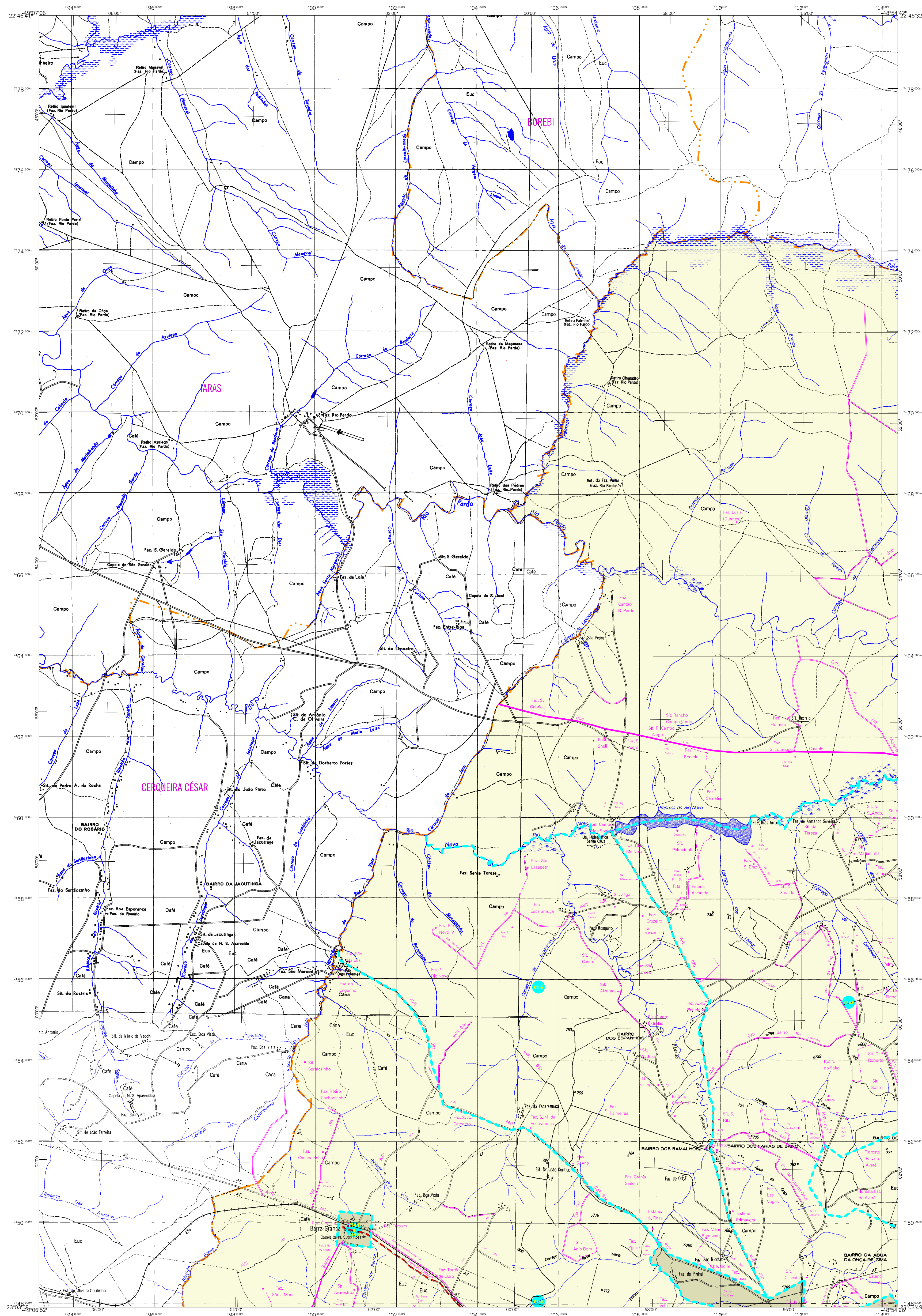
Malha territorial: Avaré  
Edição: 2109-2007  
Informações relativas ao documento: básico e atualizado  
Correção: Maratadas

**CRONOLOGIA**

Malha territorial: 2007  
Edição: 2109-2007  
Informações relativas ao documento: básico e atualizado  
Correção: Maratadas

**IMPLEMENTAÇÃO**

Coordenação Técnica: CCAR  
Coordenação Estatística: Coordenação de Estatísticas Territoriais  
Unidades Produtoras: Unidades Estaduais do IBGE  
Discriminação: Centro de Documentação e Disseminação de Informação



## MAPA MUNICIPAL ESTATÍSTICO

### CONVENÇÕES CARTOGRÁFICAS

**ELEMENTOS PLANIMÉTRICOS**

Edifícios:

Igreja, Escola, Mina:

Molho de vento, Molho de água:

Campo de emergência, Farol:

Localidades:

Linha transmissora de energia, Cerca:

Linha telefônica:

**Rodovias**

Auto-estrada pavimentada:

sem pavimentação:

caminho carroçável:

trilha, caminho e placa:

prefeio de estradas: federal, estadual:

**Ferrovias**

bibola larga:

bibola estreita:

**ELEMENTOS ALTIMÉTRICOS**

Ponto trigonométrico, Referência de nível:

Ponto astronômico, Ponto barométrico:

Cota comprada:

Superfície deformada, Anela:

**ELEMENTOS DE HIDROGRAFIA**

Curso d'água intermitente:

Lago ou lagoa intermitente:

Terreno sujeito a inundação, Safra:

Popo (água), Nascente:

Rápido e cachoeira grandes:

Rápido e cachoeira:

Rocha submersa e a descoberto:

Milhe e represa, terra e alvararia:

Acoroadouro, Rio seco ou de aluvião:

Reef, Rochoso:

**CONVENÇÕES TEMÁTICAS**

Limites: Distrital:

Sub-Distrital:

Sector Consistório:

Identificação:

Distrito:

Sub-Distrito:

Sector Rural:

Sector Urbano:

Administrativo Rural:

**LIMITES**

Internacional:

Interestadual:

Intermunicipal:

Áreas especiais:

Escala 1 : 50.000

0 1.000 2.000 3.000

SETEMA DE PROJEÇÃO UTM  
Origem da coordenagem UTM: Equador e Meridiano 51 WGT.  
Aproximadas as coordenadas de UTM e SAD em respectivamente  
SISTEM HORIZONTAL: SAD 69

Este produto trouxe a coleção de mapas municipais gerados de forma sistematizada e atualizada com dados do Mapeamento Sistemático Brasileiro produzido pelo IBGE. DDS e outros, em formato raster ou vetorial e da Malha Municipal Digital do IBGE, com atualização proveniente de diversas fontes, sem tratamento de derivação, integridade e completude dos elementos cartográficos.

MINISTÉRIO DO PLANEJAMENTO, ORÇAMENTO E GESTÃO  
INSTITUTO BRASILEIRO DE GEOGRAFIA E ESTATÍSTICA  
A DIRETORIA DE GEOCIÊNCIAS registra e gerencia a comunicação cartográfica do Brasil.  
Av. Brasil, 15.071 - Favela do Luz  
Rio de Janeiro-RJ - CEP: 21461-010  
©IBGE - todos os direitos reservados

**Divisão Político-Administrativa**

GEOCÓDIGO	NOME
35045005	AVARÉ

Localização do município no Mapeamento Sistemático:

Fonte: Mapa Índice do Brasil-IBGE

Localização no Estado:

Articulação das Partes do Mapa:

**ASPECTOS FÍSICOS**

Malha territorial:

Edição: 2109-2007

Informações relativas à documentação básica e atualizada:

Cor: Bar Metadados

**CRONOLOGIA**

Malha territorial: 2007

Edição: 2109-2007

Informações relativas à documentação básica e atualizada:

Cor: Bar Metadados

**IMPLEMENTAÇÃO**

Coordenação Técnica:

Coordenação de Cartografia: CCAR

Coordenação de Estatística:

Coordenação de Estatísticas Temáticas: CEFE

Unidades Produtoras:

Unidades Estaduais do IBGE:

Discriminação:

Centro de Documentação e Disseminação da Informação: CCDA

