

MAPA MUNICIPAL ESTATÍSTICO

ELEMENTOS PLANIMÉTRICOS

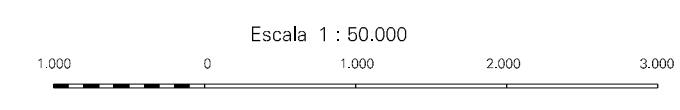
- Edificações:** Igreja, Escola, Mina, Molino de vento, Molino de água, Campo de emergência, Farol, Localidades.
- Linha transmissora de energia, Corca, Linha telefônica:** Símbolos para torres e cabos.
- Rodovias:** auto-estrada pavimentada, sem pavimentação, sem pavimentação, caminho carroçável, trilha, caminho e picada, préfixo de estrada: federal, estadual.
- Ferrovias:** bitola larga, bitola estreita.

CONVENÇÕES CARTOGRÁFICAS

- ELEMENTOS ALTIMÉTRICOS:** Ponto trigonométrico, Referência de nível, Ponto astronômico, Ponto barométrico, Cota comprovada, Superfície deformada, Área.
- ELEMENTOS DE HIDROGRAFIA:** Curso d'água intermitente, Lago ou lagoa intermitente, Terreno sujeito a inundação, Salina, Brejo ou pântano, Poço (água), Nascente, Rápidos e cachoeiras grandes, Rápidos e cachoeiras pequenas, Rocha submersa e a descoberto, Mocho e represa; terra e alvenaria, Ancoradouro, Rio seco ou de atujado, Recife rochoso.

Convenções Temáticas			
Limites: Distrital	Sub-Distrital	Sector Consistivo	Identificação
05	06	07	08

- LIMITES:** internacional, intermunicipal, intermunicipal, áreas especiais.

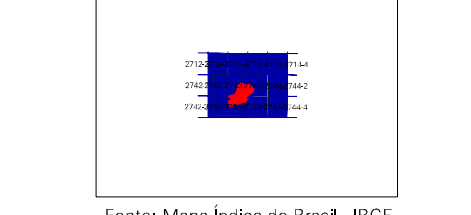


SISTEMA DE PROJEÇÃO LTM
Origem da projeção: UTM; Equador e Meridiano: 45 WIG;
Acréscimos às coordenadas de 10.000 e 500 Km respectivamente
DATUM: HORIZONTAL: SAD 69
Este produto integra a coleção de mapas municipais gerados de forma semi-automatizada, a partir do processamento de dados do Sistema de Informação Geográfica do IBGE, com atualização proveniente de diversas fontes, sem tratamento pleno de integração e completude dos elementos cartográficos.

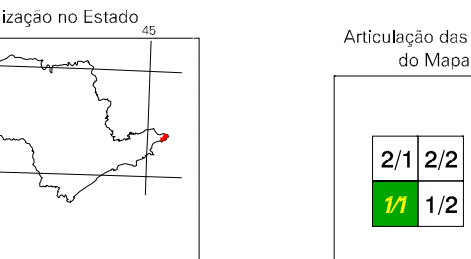
MINISTÉRIO DO PLANEJAMENTO, ORÇAMENTO E GESTÃO
INSTITUTO BRASILEIRO DE GEOGRAFIA E ESTATÍSTICA
A DIRETORIA DE GEOCIÊNCIAS agrada a gentileza da comunicação de falhas ou erros observados neste mapa.
Av. Brasil, 19.071 - Parada de Lucas
Rio de Janeiro - RJ - CEP 21.241-461
© 2007 - IBGE - INSTITUTO BRASILEIRO DE GEOGRAFIA E ESTATÍSTICA

Divisão Política-Administrativa		NOME	
GEOCÓDIGO	DISTRITO	BANANAL	
350490909	Subdistrito		

Localização do município no Mapeamento Sistemático



Fonte: Mapa Índice do Brasil - IBGE



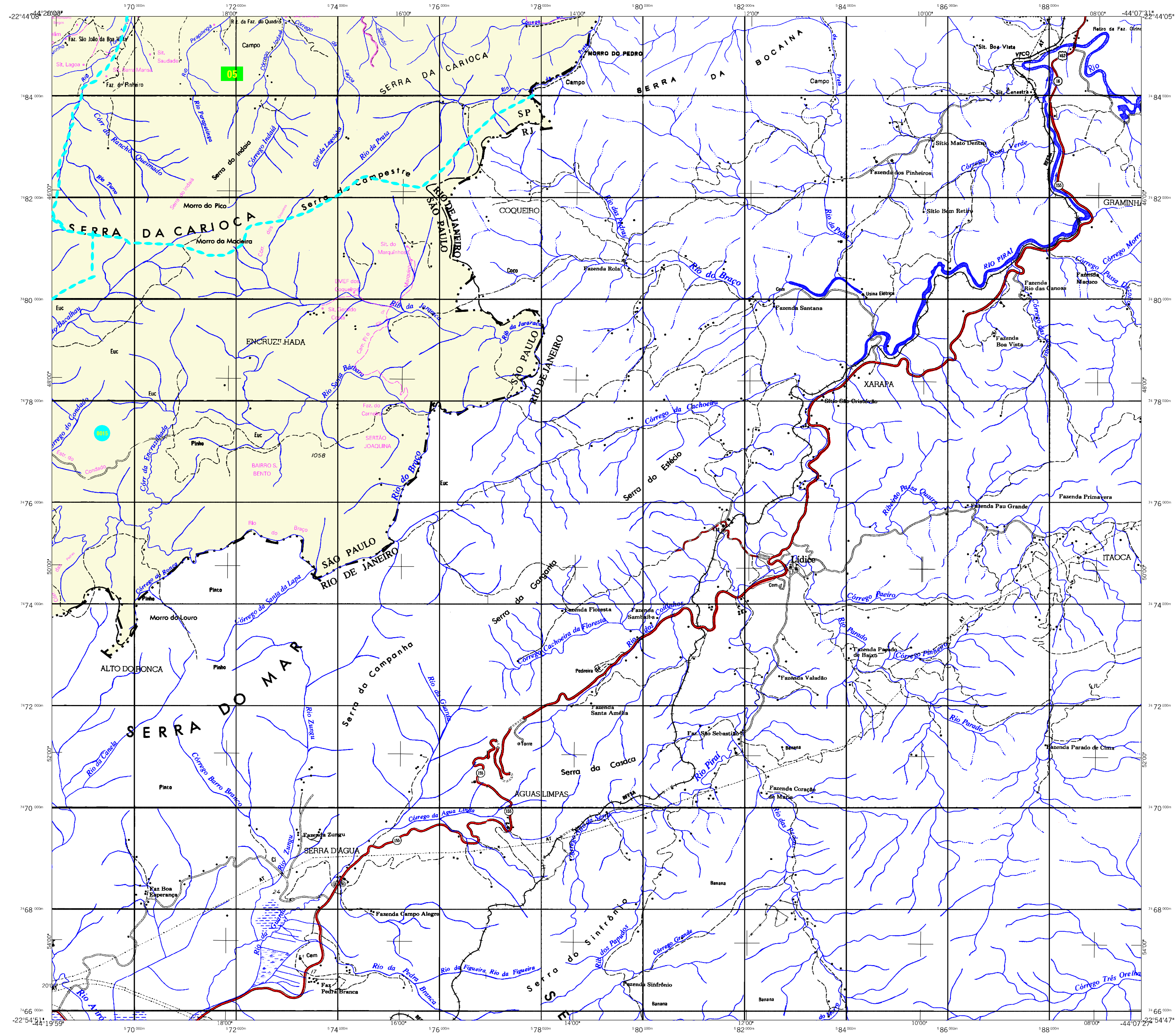
2/1	2/2
1/1	1/2

Bananal-SP

ASPECTOS FÍSICOS	
Mesorregião:	VAL E DO PARAIBA PAULISTA
Microrregião:	BANANAL
Altitude da Sede:	Área: 615,6 Km ²
COORDENADAS DA SEDE	
Latitude: -22,684	E: 50,9541
Longitude: -44,323	N: 7491293
M.C. 45	

CRONOLOGIA	
MALHA TERRITORIAL	2007
EDIÇÃO	21-09-2007
Informação relativa à documentação básica e atualização	Consultar Metadados

IMPLEMENTAÇÃO	
Coordenação Técnica:	CCAR
Coordenação de Cartografia:	CCAR
Coordenação de Estruturas Territoriais:	CETE
Unidades Produtoras:	Unidades Estaduais do IBGE
Disseminação:	Centro de Documentação e Disseminação da Informação - CDDI



MAPA MUNICIPAL ESTATÍSTICO

ELEMENTOS PLANIMÉTRICOS

- Edificações: Igreja, Escola, Mina, Molino de vento, Molino de água, Campo de emergência, Farol, Localidades.
- Linha transmissora de energia, Corca, Linha telefônica.
- Rodovias: auto-estrada pavimentada, sem pavimentação, caminho carroçável, trilha, caminho e picada, préfixo de estrada: federal, estadual.
- Ferrovias: bitola larga, bitola estreita.

ELEMENTOS ALTIMÉTRICOS

- Ponto trigonométrico, Referência de nível, Ponto astronômico, Ponto barométrico, Cota comprovada, Superfície deformada, Área.

ELEMENTOS DE HIDROGRAFIA

- Curso d'água intermitente, Lago ou lagos intermitente, Terreno sujeito a inundação, Salina, Brejo ou pantano, Poço (água), Nascente, Rápidos e cachoeiras grandes, Rápidos e cachoeiras, Rocha submersa e descoberta, Moche e represa: terra e alvenaria, Ancoradouro, Rio seco ou de aluvião, Recife rochoso.

CONVENÇÕES CARTOGRÁFICAS

CONVENÇÕES TEMÁTICAS

Distrito	Sub-Distrito	Sector Rural	Sector Urbano Aglomerado Rural
05	06	07	08

LIMITES

- internacional
- intermunicipal
- interestadual
- áreas especiais

ATUALIZAÇÕES CARTOGRÁFICAS

- COR MACENTIA** - Levantamentos por GPS e/ou Imagens de Satélites
- COR VERDE** - Lançamento aproximado sem comprovação cartográfica

CONVENÇÕES TEMÁTICAS

Limites: Distrital, Sub-Distrital, Sector Censitário

ESCALA: 1 : 50.000

SISTEMA DE PROJEÇÃO UTM
Origem da coordenada: UTM; Equador e Meridiano: 45 WIG; Aclarações as contantes de 10.000 e 500 Km respectivamente DATUM HORIZONTAL: SAD 69

Este produto integra a coleção de mapas municipais gerados de forma semi-automatizada, a partir da projeção das folhas do Mapeamento Sistemático Brasileiro produzidas pelo IBGE, DSG e outros, em formato raster ou vetor e da Malha Municipal Digital do IBGE, com atualização proveniente de diversas fontes, sem tratamento pleno de integração e completude dos elementos cartográficos.

MINISTÉRIO DO PLANEJAMENTO, ORÇAMENTO E GESTÃO
INSTITUTO BRASILEIRO DE GEOGRAFIA E ESTATÍSTICA
A DIRETORIA DE GEOCIÊNCIAS agradece a gentileza da comunicação de falhas ou omissões verificadas neste mapa.
Av. Brasil, 19.071 - Paraisópolis, São Paulo - SP
© 2007 - DIRETORIA DE REPRODUÇÃO REPERMISADO

Divisão Política-Administrativa

GEOCÓDIGO	Nome
Distrito	BANANAL
Subdistrito	BANANAL

Localização do município no Mapeamento Sistemático

Fonte: Mapa Índice do Brasil - IBGE

Localização no Estado

Articulação das Partes do Mapa

2/12/2
1/1/12

Bananal-SP

ASPECTOS FÍSICOS

Mesorregião: VAL E DO PARAIBA PAULISTA
Microrregião: BANANAL

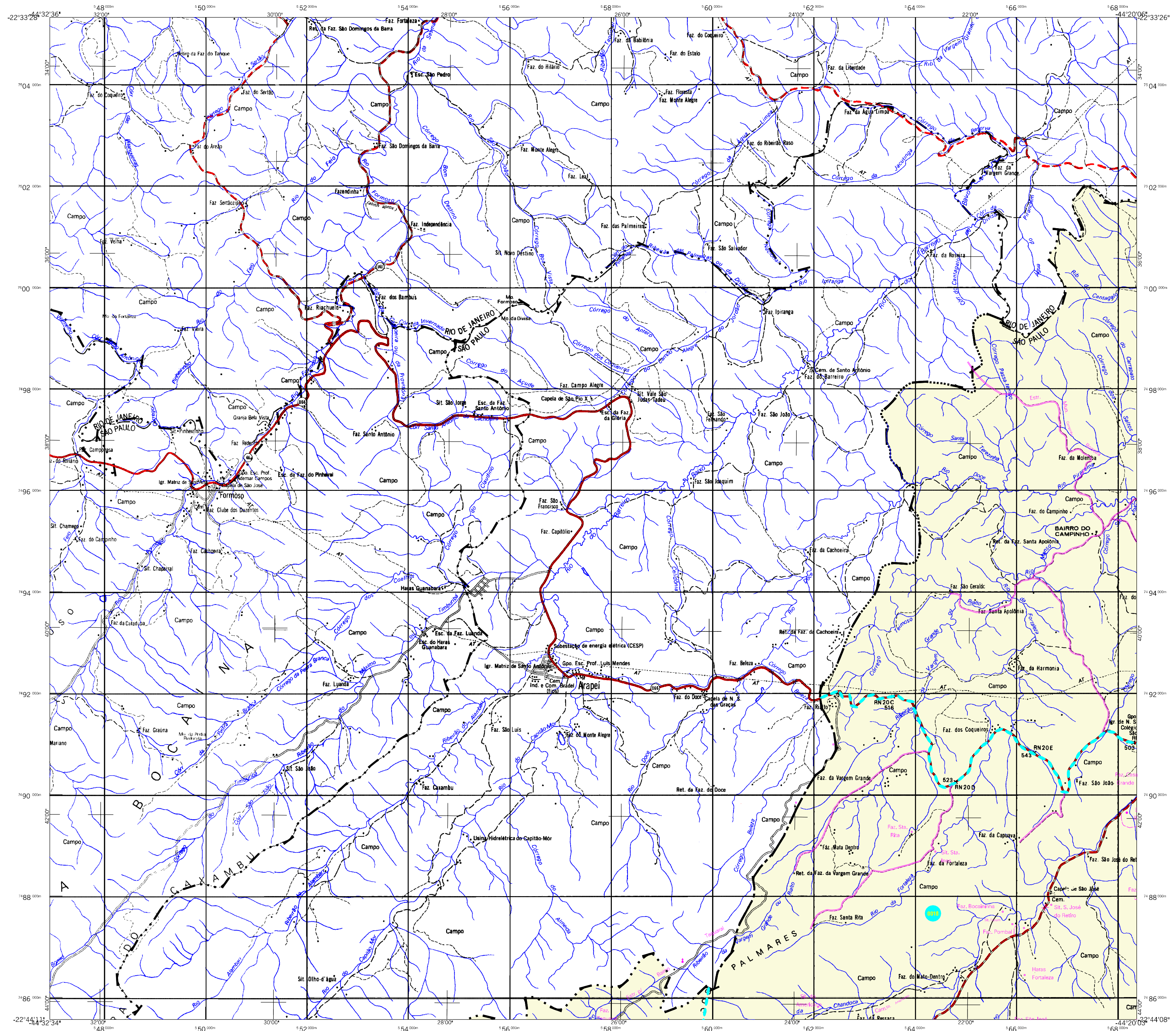
Altitude da Sede: Área : 615,6 Km²
COORDENADAS DA SEDE
Latitude: -22,684 E: 569541 MC
Longitude: -44,323 N: 7491293

CRONOLOGIA

MALHA TERRITORIAL	2007
EDIÇÃO	21-09-2007
Informações relativas à documentação básica e atualização	Consultar Metadados

IMPLEMENTAÇÃO

Coordenação Técnica	CCAR
Coordenação de Cartografia	CCAR
Coordenação de Estruturas Territoriais	CETE
Unidades Produtoras	Unidades Estaduais do IBGE
Disseminação	Centro de Documentação e Disseminação da Informação CDDI



MAPA MUNICIPAL ESTATÍSTICO

ELEMENTOS PLANIMÉTRICOS

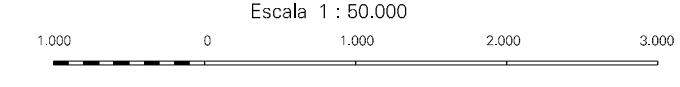
- Edificações**
Igreja, Escola, Mina
Moinho de vento, Moinho de água
Campo de emergência, Farol
Localidades
- Linha transmissora de energia, Corca**
Linha telefônica
- Rodovias**
auto-estrada
pavimentada
sem pavimentação
caminho carroçável
trilha, caminho e picada
prefeixo de estrada: federal, estadual
- Ferrovias**
bitola larga
bitola estreita

CONVENÇÕES CARTOGRÁFICAS

- ELEMENTOS ALTIMÉTRICOS**
Ponto trigonométrico, Referência de nível
Ponto astronômico, Ponto barométrico
Cota comprovada
Superfície deformada, Área
- ELEMENTOS DE HIDROGRAFIA**
Curso d'água intermitente
Lago ou lagoa intermitente
Terreno sujeito a inundação, Salina
Brejo ou pântano
Poço (água), Nascente
Rápidos e cachoeiras grandes
Rápidos e cachoeiras pequenas
Rocha submersa e a descoberto
Mocho e represa; terra e alvenaria
Ancoradouro, Rio seco ou de stajado
Recife rochoso

Convenções Temáticas

Limites: Distrital	Limites: Sub-Distrital	Limites: Setor Consistivo
Identificação: Distrito	Identificação: Sub-Distrito	Identificação: Setor Rural
Identificação: Setor Urbano	Identificação: Setor Aglomerado Rural	



SISTEMA DE PROJEÇÃO UTM
Origem da calsonagem: UTM; Equador e Meridiano 45 W.G.
Acréscimos às coordenadas de 10.000 e 500 Km respectivamente
DATUM HORIZONTAL: SAD 69

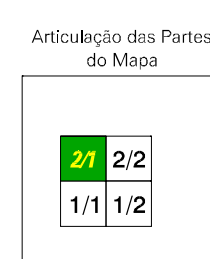
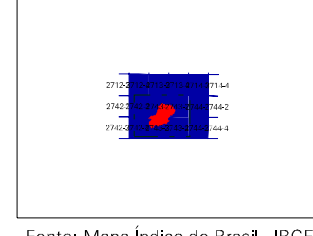
Este produto integra a coleção de mapas municipais gerados de forma semi-automatizada, a partir da projeção das folhas do Movimento Sistemático Brasileiro produzido pelo IBGE, DSE e outros, em formato raster ou vetorial e da Malha Municipal Digital do IBGE, com atualização proveniente de diversas fontes, sem tratamento plano de integração e completude dos elementos cartográficos.

MINISTÉRIO DO PLANEJAMENTO, ORÇAMENTO E GESTÃO
INSTITUTO BRASILEIRO DE GEOGRAFIA E ESTATÍSTICA
DIRETORIA DE GEOCIÊNCIAS AGRÁRIAS E GEMINÓLOGIA
Av. Brasil, 19.071 - Paraisópolis
Rio de Janeiro - RJ - CEP: 21.241-461

Divisão Política-Administrativa

GEOCÓDIGO	DISTRICTO	SUBDISTRITO	NOME
3504909		BANANAL	

Localização do município no Mapeamento Sistemático



Bananal-SP

ASPECTOS FÍSICOS

Mesorregião: VAL E DO PARAIBA PAULISTA
Microrregião: BANANAL

Altitude da Sede: Área: 615,6 Km²

COORDENADAS DA SEDE

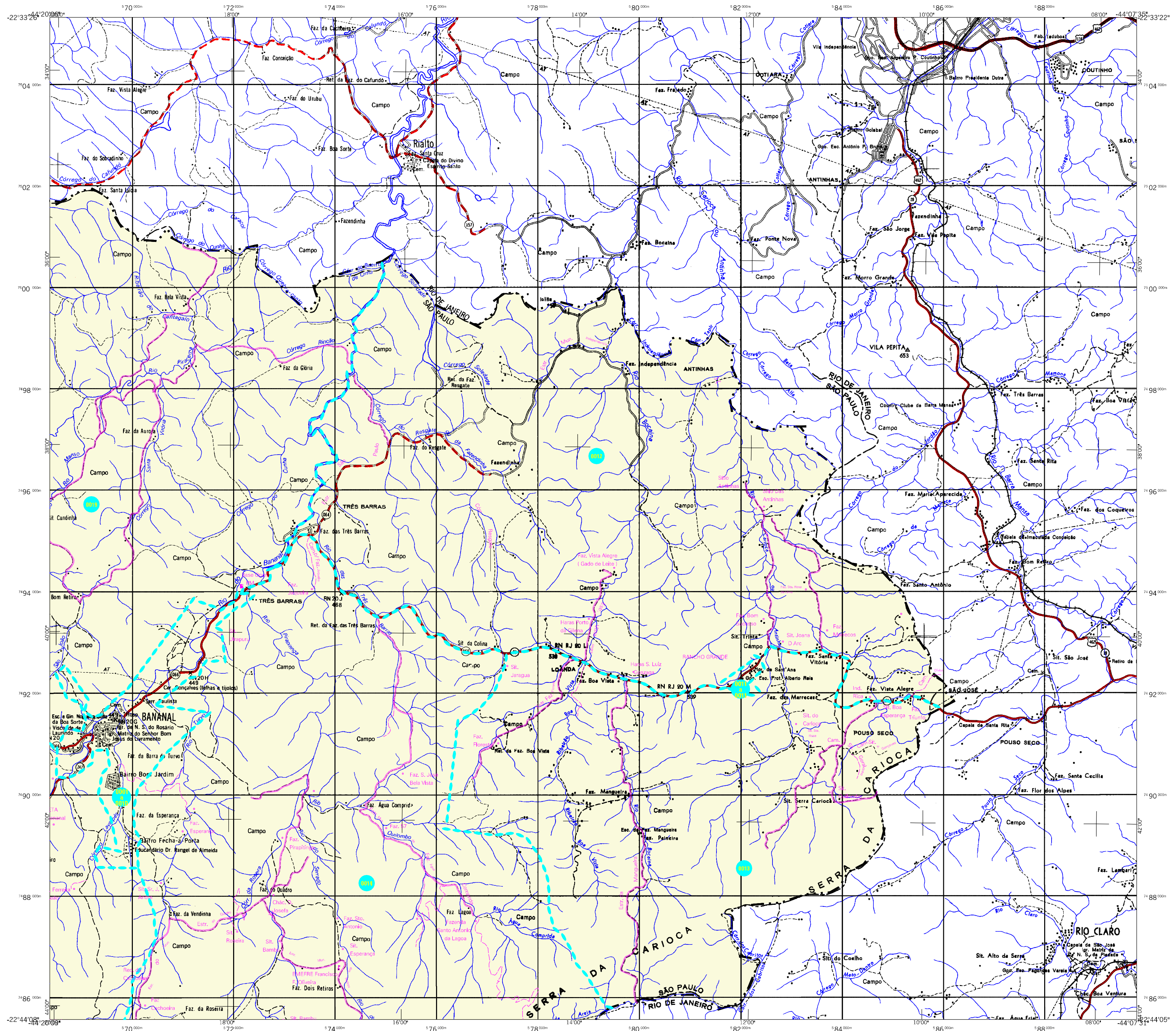
Latitude: -22,684	E: 569541	MC
Longitude: -44,323	N: 7491293	45

CRONOLOGIA

MALHA TERRITORIAL	2007
EDIÇÃO	21-09-2007
Informações relativas à documentação básica e atualização	Consultar Metadados

IMPLEMENTAÇÃO

Coordenação Técnica:	CCAR
Coordenação de Cartografia:	
Coordenação de Estruturas Territoriais:	CETE
Unidades Produtoras:	Unidades Estaduais do IBGE
Dissertação:	Centro de Documentação e Disseminação da Informação CDDI



MAPA MUNICIPAL ESTATÍSTICO

ELEMENTOS PLANIMÉTRICOS

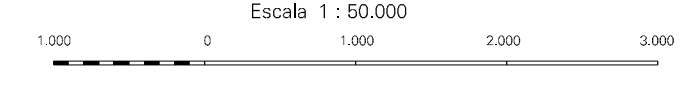
- Edificações**
 - Igreja, Escola, Mina
 - Molinho de vento, Molinho de água
 - Campo de emergência, Farol
 - Localidades
- Linha transmissora de energia, Corca**
- Linha telefônica**
- Rodovias**
 - auto-estrada
 - pavimentada
 - sem pavimentação
 - caminho carroçável
 - trilha, caminho e picada
 - prefeixo de estrada: federal, estadual
- Ferrovias**
 - bitola larga
 - bitola estreita

CONVENÇÕES CARTOGRÁFICAS

- ELEMENTOS ALTIMÉTRICOS**
 - Ponto trigonométrico, Referência de nível
 - Ponto astronômico, Ponto barométrico
 - Cota comprovada
 - Superfície deformada, Área
- ELEMENTOS DE HIDROGRAFIA**
 - Curso d'água intermitente
 - Lago ou lagoas intermitente
 - Terreno sujeito a inundação, Salina
 - Bonjo ou pântano
 - Poço (água), Nascente
 - Rápidos e cachoeiras grandes
 - Rápidos e cachoeiras pequenas
 - Rocha submersa e a descoberto
 - Mocho e represa; terra e alvenaria
 - Ancoradouro, Rio seco ou de atujão
 - Recife rochoso

Convenções Temáticas			
Limites: Distrital	Sub-Distrital	Sector Censitário	Intensificação
Distrito	Sub-Distrito	Sector Rural	Sector Urbano
05	06	07	08

LIMITES
internacional
intermunicipal
interdistrital
áreas especiais

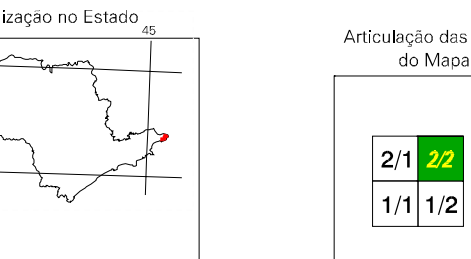
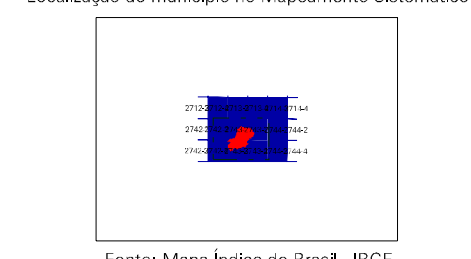


SISTEMA DE PROJEÇÃO UTM
Origem da calibragem: UTM; Equador e Meridiano 45 W/G.
Acréscimos às coordenadas de 10.000 e 500 Km respectivamente
DATUM HORIZONTAL: SAD 69
Este produto integra a coleção de mapas municipais gerados de forma semi-automatizada, a partir da projeção das folhas do Movimento Sistemático Brasileiro produzido pelo IBGE, DSG e outros, em formato raster ou vetorial e da Malha Municipal Digital do IBGE, com atualização proveniente de diversas fontes, sem tratamento pleno de integração e completude dos elementos cartográficos.

MINISTÉRIO DO PLANEJAMENTO, ORÇAMENTO E GESTÃO
INSTITUTO BRASILEIRO DE GEOGRAFIA E ESTATÍSTICA
A DIRETORIA DE GEOCIÊNCIAS agradece a gentileza da comunicação de falhas ou omissões verificadas neste mapa.
Av. Brasil, 19.071 - Paraisópolis de Lucas
Rio de Janeiro-RJ - CEP 21.241-651
© 2007 - SERVIÇOS DE REPRODUÇÃO REFINANÇADOS

Divisão Política-Administrativa		NOME
GEOCÓDIGO	Distrito	BANANAL
350490909	Subdistrito	

Localização do Município no Mapeamento Sistemático



ASPECTOS FÍSICOS

Mesorregião:	VAL E DO PARAIBA PAULISTA
Microrregião:	BANANAL
Altitude da Sede:	Área: 615,6 Km ²
COORDENADAS DA SEDE	
Latitude: -22,684	E: 569541
Longitude: -44,323	N: 7491293
	MC
	45

CRONOLOGIA

MALHA TERRITORIAL	2007
EDIÇÃO	21-09-2007
Informações relativas à documentação básica e atualização	Consultar Metadados

IMPLEMENTAÇÃO

Coordenação Técnica:	CCAR
Coordenação de Cartografia:	
Coordenação de Estruturas Territoriais:	CETE
Unidades Produtoras:	
Unidades Estaduais do IBGE:	
Dissertação:	
Centro de Documentação e Disseminação da Informação:	CDDI

Articulação das Partes do Mapa
2/1 2/2
1/1 1/2