

CONVENÇÕES CARTOGRÁFICAS

- ELEMENTOS PLANIMÉTRICOS**
- Edifícios: Igreja, Escola, Mina, Molino de vento, Molino de água, Campo de emergência, Farol, Localidades
 - Linha transmissora de energia, Cerca
 - Linha telefônica
 - Rodovias: auto-estrada pavimentada, sem pavimentação, sem pavimentação, caminho carroçável, trilha, caminho e picada, perfil de estrada: federal, estadual
 - Ferrovias: bitola larga, bitola estreita
- ELEMENTOS ALTIMÉTRICOS**
- Ponto trigonométrico, Referência de nível, Ponto astronômico, Ponto barométrico, Cota comprovada, Superfície deformada, Área
- ELEMENTOS DE HIDROGRAFIA**
- Curso d'água intermitente, Lago ou lagoa intermitente, Terreno sujeito a inundação, Safra, Brejo ou pântano, Poço (água), Nascente, Rápidos e cascatas grandes, Rápidos e cascatas, Rocha submersa e a descoberto, Molho e represas, Terra e aluvião, Ancoradouro, Rio seco ou de aluvião, Recife rochoso
- CONVENÇÕES TEMÁTICAS**
- | Limites: Distrital | Sub-Distrital | Sector Conselheiro | Identificação |
|--------------------|--------------------|--------------------|------------------|
| [Linha tracejada] | [Linha pontilhada] | [Linha contínua] | [Linha contínua] |
| [Linha tracejada] | [Linha pontilhada] | [Linha contínua] | [Linha contínua] |
- LIMITES**
- Internacional
 - Interestadual
 - Intermunicipal
 - Áreas especiais
- ATUALIZAÇÕES CARTOGRÁFICAS**
- COR MAGENTA - Levantamentos por GPS e/ou Imagens de Satélites
 - COR VERDE - Lançamento aproximado sem comprovação cartográfica

MAPA MUNICIPAL ESTATÍSTICO

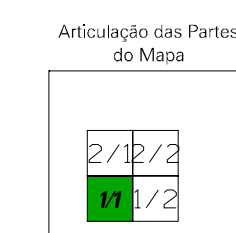
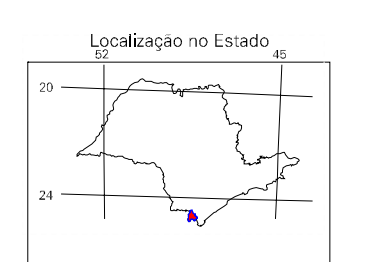
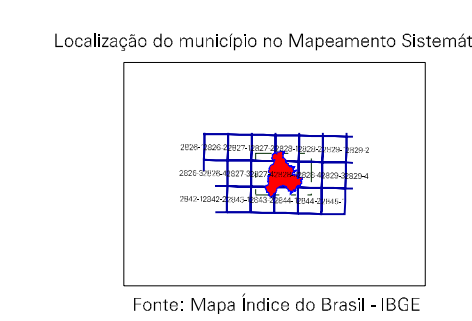
Escala 1 : 50.000

SISTEMA DE PRODUÇÃO UTM
Origem da admetragem UTM: Equador e Meridiano 51 WGS.
Adoção de coteiras de 100m e 500m respectivamente.
DATUM HORIZONTAL: SAD 69

Este produto integra a coleção de mapas municipais gerados de forma automatizada a partir de dados de fontes de levantamento. Seu conteúdo cartográfico produzido pelo IBGE, não é o único, em formato raster ou vetorial de Barra do Turvo, sendo necessário a integração e complementação dos elementos cartográficos.

MINISTÉRIO DO PLANEJAMENTO, ORÇAMENTO E GESTÃO
INSTITUTO BRASILEIRO DE GEOGRAFIA E ESTATÍSTICA
A DIRETORIA DE GEOCENAS opera e gerencia a comunicação em todos os produtos estatísticos.
Av. Brasil, 15 671 - Parada do Leste
Rio de Janeiro - CEP: 21251-900
© IBGE - Todos os direitos reservados

GEOCÓDIGO		NOME	
Distrito	Subdistrito		
350540105		BARRA DO TURVO	

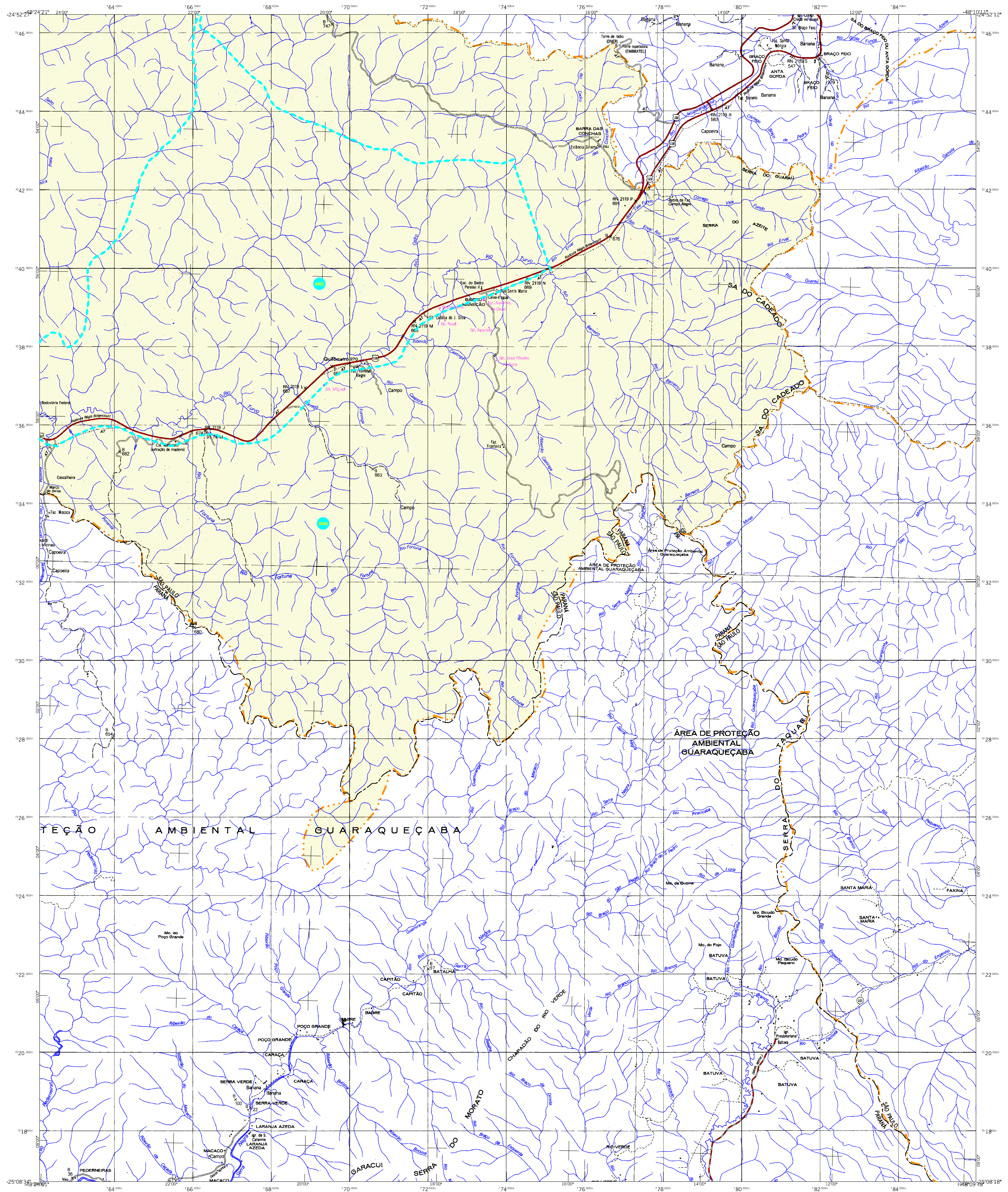


Barra do Turvo-SP

ASPECTOS FÍSICOS	
Classificação:	LITORAL SUL PAULISTA
Informações:	REGISTRO
Altitude da Sede:	Área: 10065 Km²
Latitude:	Coordenadas: S 23,5338
Longitude:	W 48,505
	MC
	51

CRONOLOGIA	
Malha Territorial:	2007
Edição:	22-10-2022
Informações relativas à documentação:	Consultar Metadados

IMPLEMENTAÇÃO	
Coordenação Técnica:	CCAR
Coordenação de Cartografia:	CCAR
Coordenação Temática:	CETE
Coordenação de Estatísticas Territoriais:	CETE
Unidades Produtoras:	Unidades Estaduais do IBGE
Elaboração:	Centro de Documentação e Disseminação de Informação (CDI)



CONVENÇÕES CARTOGRÁFICAS

ELEMENTOS PLANIMÉTRICOS

- Edifícios: Igreja, Escola, Mina, Molinho de vento, Molinho de água, Campo de emergência, Farol, Localidades
- Linhas transmissoras de energia: Cerca, Linha telefônica
- Rodovias: auto-estrada, pavimentada, sem pavimentação, caminho carroçável, trilha, caminho e picada, perfilso de estrada: federal, estadual
- Ferrovias: bitola larga, bitola estreita

ELEMENTOS ALTIMÉTRICOS

- Ponto trigonométrico, Referência de nível, Ponto astronômico, Ponto barométrico, Cota comprovada, Superfície deformada, Área

ELEMENTOS DE HIDROGRAFIA

- Curso d'água intermitente, Lago ou lagoa intermitente, Terreno sujeito a inundação, Safra, Brejo ou pântano, Poço (águas), Nascente, Rápidos e cascatas grandes, Rápidos e cascatas, Rocha submersa e a descoberto, Molho e represis, Terra e alvarado, Ancoradouro, Rio seco ou de alvarado, Recife rochoso

CONVENÇÕES TEMÁTICAS

Limites: Distrital	Sub-Distrital	Sector Censitário

IDENTIFICAÇÃO

Distrito	Sub-Distrito	Sector Urbano Aglomerações Rurais

LIMITES

- Internacional
- Interestadual
- Intermunicipal
- Áreas especiais

ATUALIZAÇÕES CARTOGRÁFICAS

- COR MAGENTA - Levantamentos por GPS e/ou Imagens de Satélites
- COR VERDE - Lançamento aproximado sem comprovação cartográfica

MAPA MUNICIPAL ESTATÍSTICO

Divisão Político-Administrativa

GEOCÓDIGO	NOME
3505401	BARRA DO TURVO

Localização do município no Mapeamento Sistemático

Localização no Estado

Articulação das Partes do Mapa

Escala 1 : 50.000

SISTEMA DE PROJEÇÃO UTM
Origem da submerização UTM: Equador e Meridiano 51 W.G.
Acordada em convenções de UTM e 500 Km no meridiano DATUM HORIZONTAL: SAD 69

Este produto integra e consolida as bases municipais geradas de forma automatizada a partir da junção dos arquivos de vetorização. São cartões digitais produzidos pelo IBGE. Dão o suporte, em formato raster, para o vetor de cada Município Digital do IBGE, com atualização proveniente de diversas fontes, sem tratamento de dados de integração e complementação dos elementos cartográficos.

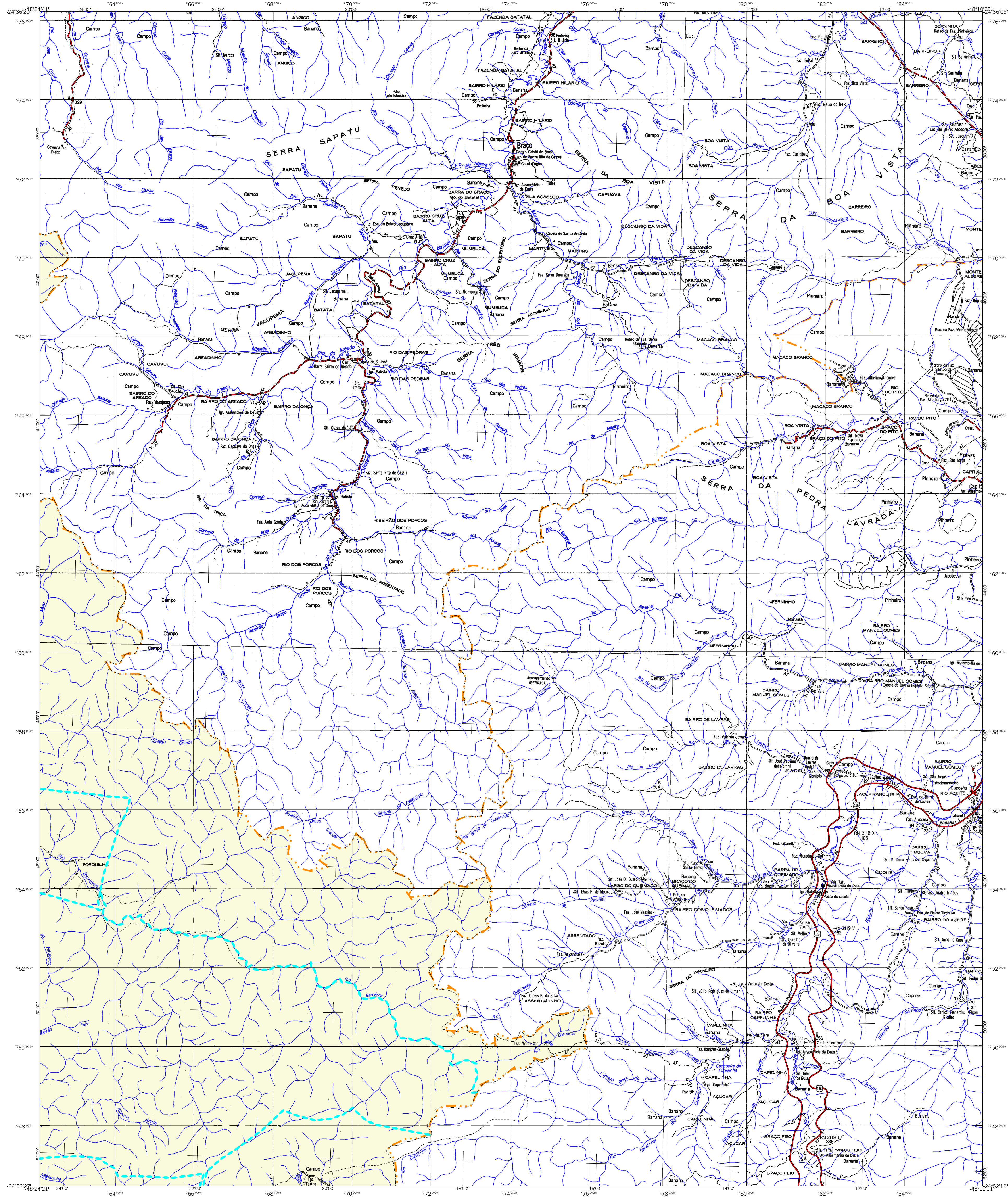
MINISTÉRIO DO PLANEJAMENTO, ORÇAMENTO E GESTÃO
INSTITUTO BRASILEIRO DE GEOGRAFIA E ESTATÍSTICA
A DIRETORIA DE GEOCENSIOS, INSCRIÇÃO E GESTÃO DA COMUNICAÇÃO
em face de ordens e instruções, resolve: 1º - Aprovar o projeto de mapa municipal estatístico de Barra do Turvo-SP, com a seguinte especificação: 1.1 - Escala: 1:50.000; 1.2 - Formato: A4; 1.3 - Cor: Magenta e Verde; 1.4 - Tipo de impressão: Digital; 1.5 - Quantidade: 100 exemplares; 1.6 - Prazo de entrega: 30 dias úteis; 1.7 - Local de entrega: Brasília, DF, no endereço: IBGE - Centro de Documentação e Disseminação de Informação - CDDI.

Barra do Turvo-SP

ASPECTOS FÍSICOS	
Localização: LITORAL SUL PAULISTA	
Altitude da Sede: 51 m	Área: 1006,5 Km²
Latitude: -24,748	Longitude: -48,505
Coordenadas Geográficas: 25° 08' 18" S, 48° 09' 18" W	

CRONOLOGIA	
Malha Territorial: 2007	
Edição: 25-10-2020	
Informações relativas à documentação técnica e atualização	Consultar Metadados

IMPLEMENTAÇÃO	
Coordenação Técnica: CEAR	
Coordenação de Cartografia: CEAR	
Coordenação de Imagens: CEAR	
Coordenação de Estatísticas Territoriais: CFE	
Unidades Produtoras: Unidades Estaduais do IBGE	
Elaboração: Centro de Documentação e Disseminação de Informação - CDDI	



CONVENÇÕES CARTOGRÁFICAS

ELEMENTOS PLANIMÉTRICOS

- Edifícios: Igreja, Escola, Mina, Molino de vento, Molino de água, Campo de emergência, Farol, Localidades
- Linhas de transmissão de energia: Cerca, Linha telefônica
- Rodovias: auto-estrada, pavimentada, sem pavimentação, caminho carroçável, trilha, caminho e picada, perfil de estrada: federal, estadual
- Ferrovias: bitola larga, bitola estreita

ELEMENTOS ALTIMÉTRICOS

- Ponto trigonométrico, Referência de nível, Ponto astronômico, Ponto barométrico, Cota comprovada, Superfície deformada, Área

ELEMENTOS DE HIDROGRAFIA

- Lago ou lagoa intermitente, Terreno sujeito a inundação, Safra, Brejo ou pântano, Poço (água), Nascente, Rápido e cascatas grandes, Rápido e cascatas, Rocha submersa e a descoberto, Molho e represas, Tera e alvarado, Ancoradouro, Rio seco ou de alívio, Recife rochoso

CONVENÇÕES TEMÁTICAS

Limites: Distrital	Sub-Distrital	Sector Censitário

LIMITES

- Internacional: linha tracejada vermelha
- Interestadual: linha tracejada amarela
- Intermunicipal: linha tracejada laranja
- Áreas especiais: linha tracejada verde

ATUALIZAÇÕES CARTOGRÁFICAS

- COR MAGENTA - Levantamentos por GPS e/ou Imagens de Satélites
- COR VERDE - Lançamento aproximado sem comprovação cartográfica

MAPA MUNICIPAL ESTATÍSTICO

Escala 1 : 50.000

0 1.000 2.000 3.000

SISTEMA DE PRODUÇÃO UTM
Origem da submeridiana UTM: Equador e Meridiano 51 WGS.
Acordado as coordenadas de UTM e 500 km respectivamente
DATUM HORIZONTAL: SAD 69

Este produto integra a coleção de mapas municipais produzida de forma automatizada a partir da junção dos dados do Sistema de Informações Geográficas do IBGE, com atualizações provenientes de diversas fontes, sem tratamento de dados de integração e complementação dos elementos cartográficos.

MINISTÉRIO DO PLANEJAMENTO, ORÇAMENTO E GESTÃO
INSTITUTO BRASILEIRO DE GEOGRAFIA E ESTATÍSTICA
A DIRETORIA DE GEOCENSIOS integra a gerência da comunicação
em todos os níveis e níveis de atuação.
AV. Brasil, 15 671 - Parada do Leste
Rio de Janeiro/RJ - CEP 21251-900
©IBGE - Todos os direitos reservados

Divisão Político-Administrativa		NOME	
GEOCÓDIGO	DISTRITO	Subdistrito	
3505401	BARRA DO TURVO		

Localização do município no Mapeamento Sistemático

Fonte: Mapa Índice do Brasil - IBGE

Localização no Estado

Articulação das Partes do Mapa

Barra do Turvo-SP

ASPECTOS FÍSICOS

Altitude da Sede:	Área:
1006,5 m	1006,5 km²
Coordenadas Geográficas:	
Latitude: -24,714	Longitude: -48,505
Altitude: 1006,5	Área: 1006,5
Coordenadas Geográficas:	
Latitude: -24,714	Longitude: -48,505

CRONOLOGIA

Edição:	2007
Informações relativas à documentação técnica e atualização:	Consultar Metadados

IMPLEMENTAÇÃO

Coordenação Técnica:	CCAR
Coordenação Temática:	CETE
Unidades Produtoras:	Unidades Estaduais do IBGE
Discriminação:	Centro de Documentação e Disseminação de Informação (CDI)