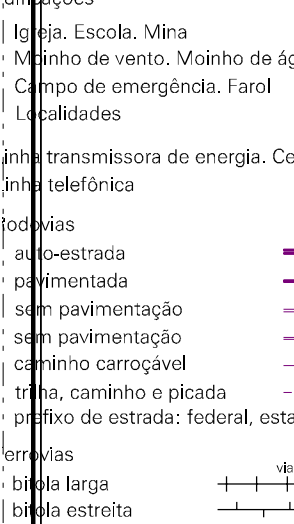
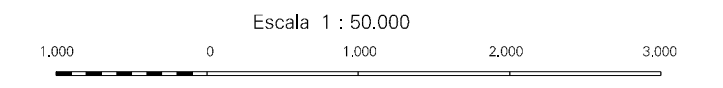
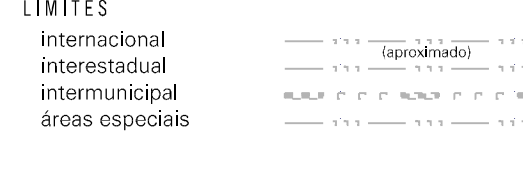
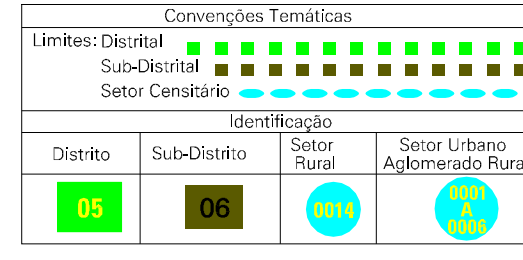
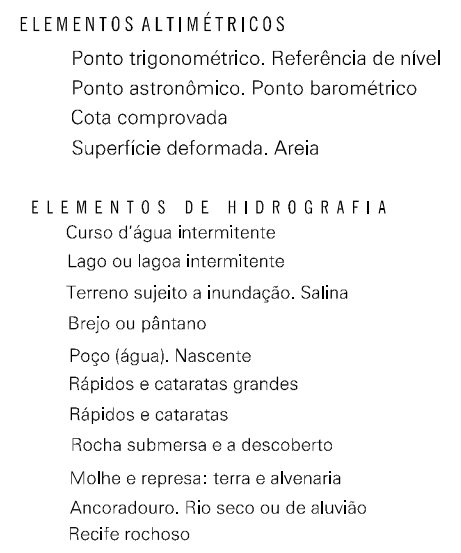


## MAPA MUNICIPAL ESTATÍSTICO

LENDAS PLANIMÉTRICAS



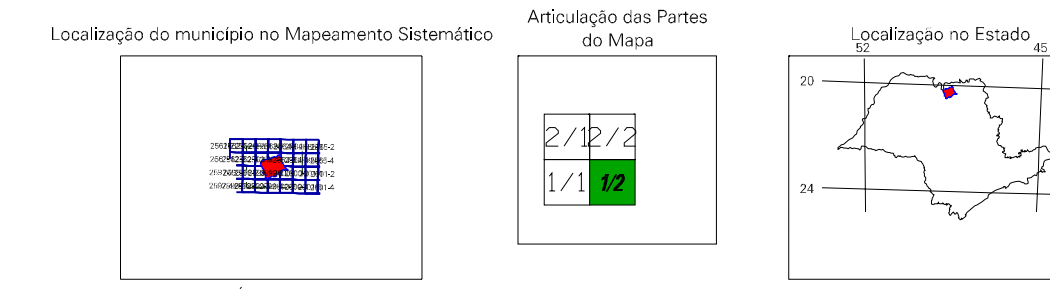
### CONVENÇÕES CARTOGRÁFICAS



SISTEMA DE PROJEÇÃO UTM  
Objeto de projeção UTM: Equador e Meridiano 01 WGS 84  
Acordo de coordenadas: UTM e WGS 84 em conjunto  
DATUM: HORIZONTAL SAD 56  
Estrutura da linha e curva de massa: projeção ortográfica de terra semi-elipsoidal  
a partir da junção das linhas do elipsóide. Estímulo de linha: projeção de  
plano. ODE e curva: curva de massa, reta e curva de terra. Nota: este mapa  
foi elaborado a partir de dados fornecidos pela Fundação de Estudos de São Paulo,  
com o auxílio do Departamento de Estatística, tendo sido elaborado no  
laboratório e concluído no departamento cartográfico.

**MINISTÉRIO DO PLANEJAMENTO, ORÇAMENTO E GESTÃO**  
**IBGE - INSTITUTO BRASILEIRO DE GEOGRAFIA E ESTATÍSTICA**  
A DIRETORIA DE GEOGRÁFICAS, APURADA E GERADA DA COMPARAÇÃO  
DE DADOS DE CENSAIS, ENTREGARÁ ESTE MATERIAL.  
At.: Diret. 15.071 - Praça do Lúcio  
Ribeiro, nº 246 - CEP 21100-000  
© IBGE - INSTITUTO BRASILEIRO DE GEOGRAFIA E ESTATÍSTICA

Dicionário Público-Administrativo	
GEOCÓDIGO	NOME
3505500	BARRETOS
3505501	ALBERTO MOREIRA
3505502	IBITU



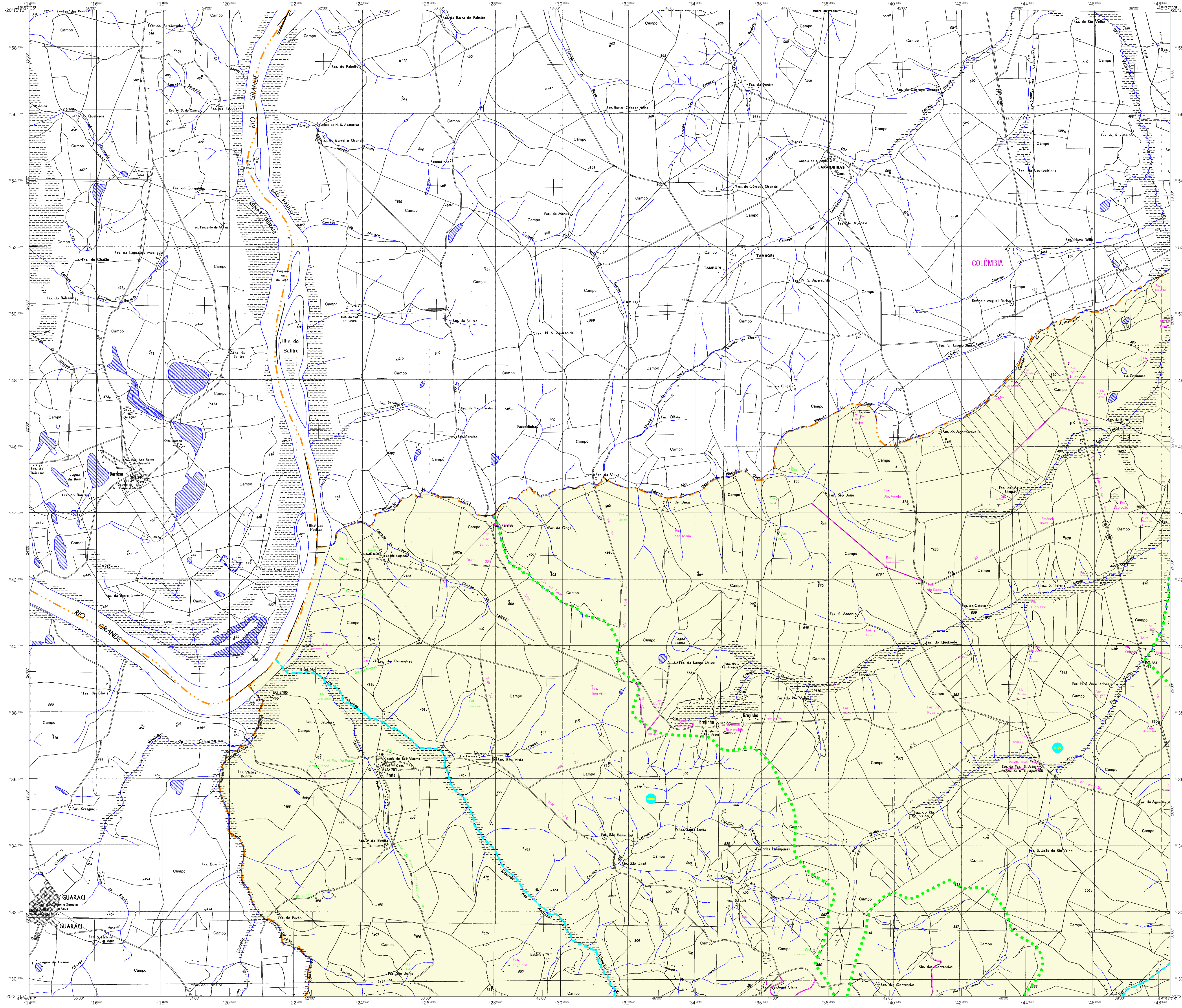
Barretos-SP

ASPECTOS FÍSICOS	
Município: BARRETOS	
Município: BARRETOS	
Área: 1066,7 Km <sup>2</sup>	
Latitude: -23,55	E: -78,95
Longitude: -48,85	N: 72,80
VIC 51	

IMPLEMENTAÇÃO	
Coordenação Técnica: Coordenação de Cartografia	CCAR
Coordenação Técnica: Coordenação de Estatísticas Territoriais	CETE
Elaboração: Divisão de Estatísticas do IBGE	
Diagramação: Centro de Documentação e Classificação da Informação	CDI

Cronologia	
MALHA TERRITORIAL	2007
EDIÇÃO	14.05.2007
Informações técnicas e documentação básica e distribuição	Consultar Metadados



## MAPA MUNICIPAL ESTATÍSTICO

**CONVENÇÕES CARTOGRÁFICAS**

**ELEMENTOS PLANIMÉTRICOS**

- Estações
- Obj. Escola, Mina
- Meio de vento, Moimho de água
- Campo de emergência, Furo
- Estações
- Linhas transmissores de energia, Cerca
- PH
- Telefônica

**ELEMENTOS ALTIMÉTRICOS**

- Ponto trigonométrico, Referência de nível
- Ponto astronômico, Ponto barométrico
- Cota comprovada
- Superfície deformada, Anéis

**ELEMENTOS DE HIDROGRAFIA**

- Lago ou lagoa intermitente
- Fermeo sujeito a inundação, Salina
- Brejo ou pântano
- Povo (lagoa), Nascente
- Risódio e colinas grandes
- Risódio e catarratas
- Rocha submersa e a descoberto
- Molho e represa; terra e alienaria
- Anoratório, Rio seco ou de altoito
- Rioleto noturno

**CONVENÇÕES TEMÁTICAS**

Limites Interdistrital	Sub-Distrital	Sector	Identificação
Limites Interdistrital	Sub-Distrital	Sector	Identificação

**LIMITES**

- Internacional
- Interestadual
- Intermunicipal
- Áreas especiais

**Atualizações Cartográficas**

- COR MAGENTA - Levantamentos por GPS e Imagens de Satélites
- COR VERDE - Lançamento aprovado sem comprovação cartográfica

Mapa Digital em PDF

**CONVENÇÕES TEMÁTICAS**

Limites Interdistrital	Sub-Distrital	Sector	Identificação
Limites Interdistrital	Sub-Distrital	Sector	Identificação

**LIMITES**

- Internacional
- Interestadual
- Intermunicipal
- Áreas especiais

**ESCALA**

0 1000 2000 3000

Escala 1:50.000

**SISTEMA DE PROJEÇÃO UTM**

Objeto de galonagem UTM Equador e Meridiano 01 WGS 84

Atividade de coordenadas de UTM e WGS 84 no sistema de referência GADALUM HORIZONTAL SAD 80

Entendendo a figura e o código de mapa municipal, o usuário pode fazer sua localização no mapa municipal e a partir de então, fazer sua localização no sistema de referência GADALUM HORIZONTAL SAD 80. O código de mapa municipal é composto por 12 dígitos, sendo que os primeiros 4 dígitos representam o município e os últimos 8 dígitos representam o setor censitário.

**MINISTÉRIO DO PLANEJAMENTO, ORÇAMENTO E GESTÃO**

INSTITUTO BRASILEIRO DE GEOGRAFIA E ESTATÍSTICA

A DIRETORIA DE GEOGRAFIA ESTATÍSTICA e a SECRETARIA DE ORÇAMENTO DE SEUS SERVIÇOS ESTATÍSTICOS

At: São Paulo, SP, Brasil, em 14 de Maio de 2007

Fls. 01 de 01

Projeto de Lei nº 10.000/07

© 2007 - IBGE

Geocódigo		Nome	
Distrito	Subdistrito		
3505500	BARRETOS	BARRETOS	
3505501	ALBERTO MOREIRA	ALBERTO MOREIRA	
3505502	IBITU	IBITU	

**Localização do município no Mapeamento Sistemático**

**Articulação das Partes do Mapa**

**Localização no Estado**

**Fonte: Mapa Índice do Brasil - IBGE**

**ASPECTOS FÍSICOS**

Coordenação Geográfica	OCAR
Coordenação Topográfica	CETE
Coordenação de Estatísticas Territoriais	CETE
Coordenação de Estatísticas Demográficas	CETE
Coordenação de Estatísticas Econômicas	CETE
Coordenação de Estatísticas Sociais	CETE

**IMPLEMENTAÇÃO**

Coordenação Técnica	OCAR
Coordenação de Estatísticas Territoriais	CETE
Coordenação de Estatísticas Demográficas	CETE
Coordenação de Estatísticas Econômicas	CETE
Coordenação de Estatísticas Sociais	CETE

**Barretos-SP**

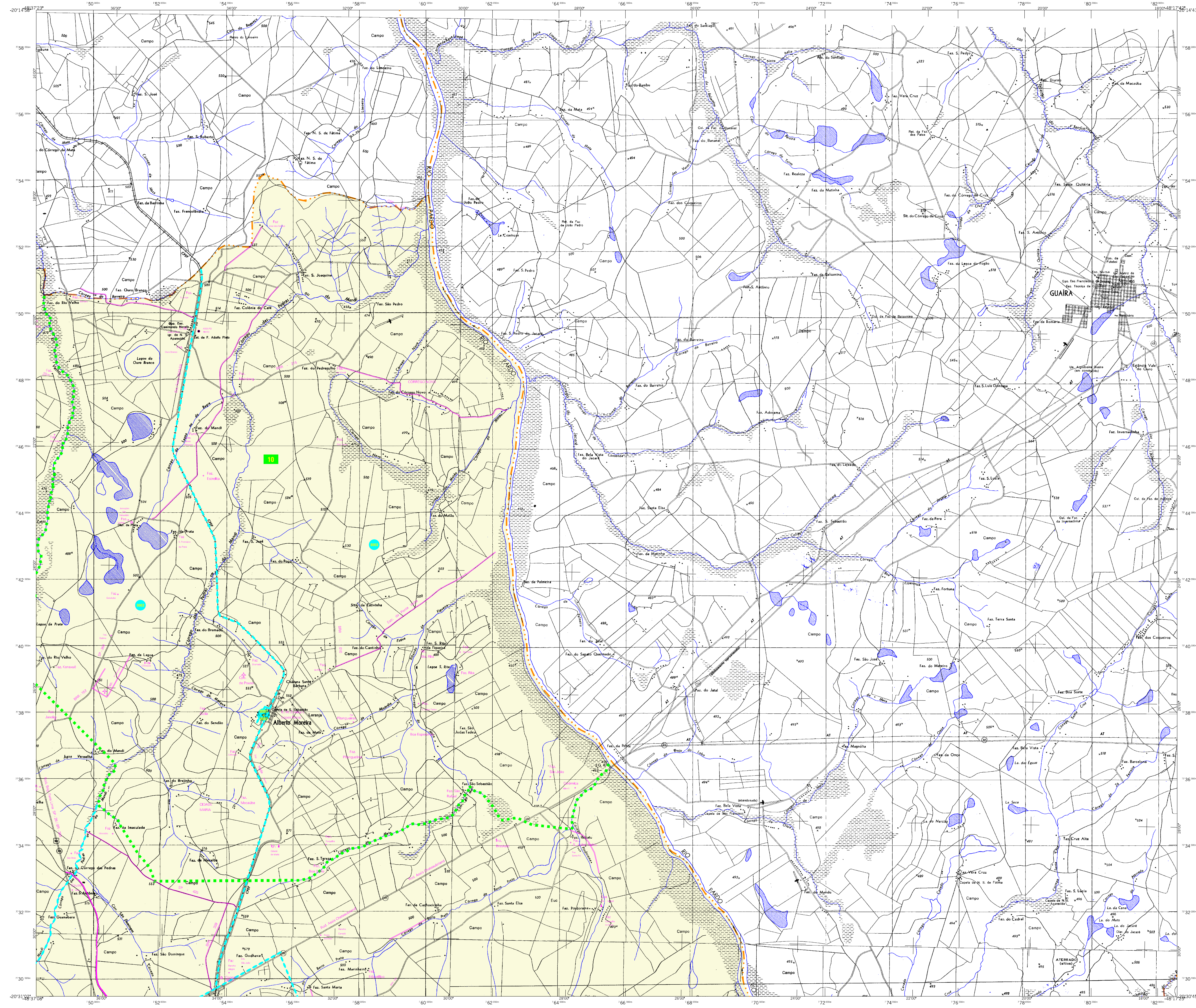
Geocódigo	3505500
Distrito	BARRETOS
Subdistrito	ALBERTO MOREIRA
IBITU	

**ASPECTOS FÍSICOS**

Coordenação Geográfica	OCAR
Coordenação Topográfica	CETE
Coordenação de Estatísticas Territoriais	CETE
Coordenação de Estatísticas Demográficas	CETE
Coordenação de Estatísticas Econômicas	CETE
Coordenação de Estatísticas Sociais	CETE

**IMPLEMENTAÇÃO**

Coordenação Técnica	OCAR
Coordenação de Estatísticas Territoriais	CETE
Coordenação de Estatísticas Demográficas	CETE
Coordenação de Estatísticas Econômicas	CETE
Coordenação de Estatísticas Sociais	CETE



**CONVENÇÕES CARTOGRÁFICAS**

**ELEMENTOS PLANIMÉTRICOS**

- Objetos: Escola, Mina, Moinho de vento, Moinho de água, Campo de emergência, Farol, Estações
- Linhas de transmissão de energia, Cerca
- Linhas telefônicas
- Linhas de estrada
- Linhas de pavimentação
- Linhas de pavimento
- Linhas de ferrovia
- Linhas de estrada
- Linhas de estrada
- Linhas de estrada

**ELEMENTOS ALTIMÉTRICOS**

- Ponto trigonométrico, Referência de nível
- Ponto astronômico, Ponto barométrico
- Cota comprovada
- Superfície deformada, Anéis

**ELEMENTOS DE HIDROGRAFIA**

- Cursos d'água intermitente
- Lago ou lagoa intermitente
- Ferreo sujeito a inundação, Sítio
- Brço ou planície
- Poço (águas), Nascente
- Risões e catenais grandes
- Risões e catenais
- Rocha submersa e a descoberto
- Molho e represa: terra e alvenaria
- Anoratório, Ilhéu seco ou de alívio
- Rocha nochoço

**CONVENÇÕES TEMÁTICAS**

Limites	Sub-Distrito	Sector	Sitio	Sitio Rural	Sitio Urbano	Sitio Agropastoril Rural
05	06	07	08	09	10	11

**LIMITES**

- Internacional
- Interestadual
- Intermunicipal
- Áreas especiais

**ATUALIZAÇÕES CARTOGRÁFICAS**

- COR MAGENTA - Levantamentos por GPS e/ou Imagens de Satélites
- COR VERDE - Lançamento aprovado sem comprovação cartográfica

Mapa Digital em PDF

## MAPA MUNICIPAL ESTATÍSTICO

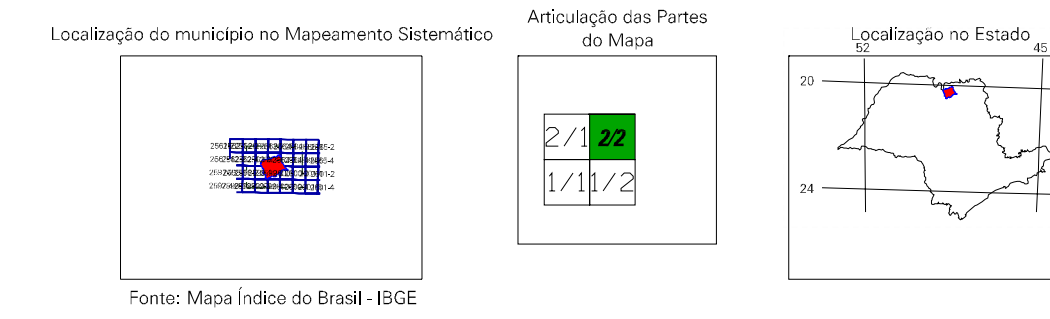
Escala 1:50.000

SISTEMA DE PROJEÇÃO UTM  
Objeto de projeção: UTM; Equador e Meridiano: 11° W; Adotados as coordenadas de 1000 e 600 em respectivamente GAZDUM HORIZONTAL SADO

Entendendo íntegra e completa de massa municipal gerada de forma semi-automática a partir da junção das tabelas de planejamento Estatístico (Banco de dados) produzidas pelo IBGE, 2000 e 2005, com o intuito de atualizar o cadastro na versão Estatística Digital do IBGE, com atualização proveniente de diversas fontes, sem tratamento sobre de integração e consistência dos elementos cartográficos.

MINISTÉRIO DO PLANEJAMENTO, ORÇAMENTO E GESTÃO  
INSTITUTO BRASILEIRO DE GEOGRAFIA E ESTATÍSTICA  
DIRETORIA DE COORDENAÇÃO TÉCNICA E SERVIÇOS DE APOIO  
DEPARTAMENTO DE COORDENAÇÃO TÉCNICA E SERVIÇOS DE APOIO  
AV. Brasil, 15.071 - Fúndio do Lago Sul  
Rio de Janeiro, RJ 22250-000  
© 2007 - IBGE - INSTITUTO BRASILEIRO DE GEOGRAFIA E ESTATÍSTICA

Distribuição Administrativa		NOME	
Distrito	Sub-distrito	Distrito	Sub-distrito
35055000	350550000	BARRETOIS	ALBERTO MOREIRA
350550000	3505500000	IBITU	



Barretos-SP

**ASPECTOS FÍSICOS**

Assessoria: IBGE/IBGE/IBGE  
Município: BARRETOIS

Área: 1.066,7 Km<sup>2</sup>

Coordenadas da SEDE: Lat: -23.557 E: -79.251 Long: -48.066

**IMPLEMENTAÇÃO**

Coordenação Técnica: OCAR  
Coordenação Cartográfica: OCAR  
Coordenação Técnica: CETE  
Elaboração: CETE  
Unidades Executivas do IBGE: CETE  
Desenvolvimento: CETE

CRONOLOGIA	
EDIÇÃO	2007
Informações técnicas e documentais	Consultar Metadados