

MAPA MUNICIPAL ESTATÍSTICO

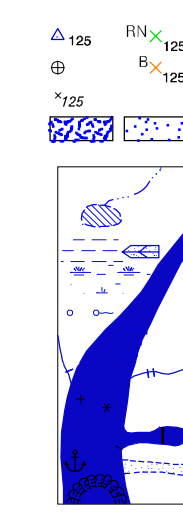
ELEMENTOS PLANIMÉTRICOS

- Edificações
 - Igreja, Escola, Mina
 - Molinho de vento, Molinho de água
 - Campo de emergência, Farol
 - Localidades
- Linha transmissora de energia, Cerca
- Linha telefônica
- Rodovias
 - auto-estrada pavimentada
 - sem pavimentação
 - caminho carroçável
 - trilha, caminho e picada
 - prelho de estrada: federal, estadual
- Ferrovias
 - bitola larga
 - bitola estreita

CONVENÇÕES CARTOGRÁFICAS

ELEMENTOS ALTIMÉTRICOS

- Ponto trigonométrico, Referência de nível
- Ponto astronômico, Ponto barométrico
- Cota comprovada
- Superfície deformada, Área
- ELEMENTOS DE HIDROGRAFIA
 - Curso d'água intermitente
 - Lago ou lagoa intermitente
 - Terreno sujeito a inundação, Salina
 - Baião ou plantão
 - Relevo (igual), Nascente
 - Rápidos e Cataratas grandes
 - Rápidos e cataratas
 - Rocha submersa e a descoberto
 - Molhe e represa; terra e alvenaria
 - Ancoradouro, Rio seco ou de aluvião
 - Recife rochoso



Convenções Temáticas			
Limites: Distrital	Sub-Distrital	Setor Censitário	Identificação
[Symbol]	[Symbol]	[Symbol]	[Symbol]
Distrito	Sub-Distrito	Setor Rural	Setor Urbano
05	06	[Symbol]	[Symbol]

LIMITES
Internacional
interdistrital
intermunicipal
áreas especiais

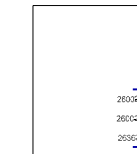
Escala 1 : 50.000

SISTEMA DE PROJEÇÃO UTM
Datum: Equador e Meridiano 45 WGS
Acessões as constantes de 10.000 e 500 km respectivamente
DATUM HORIZONTAL S42-89

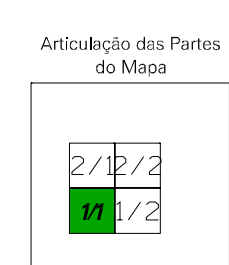
MINISTÉRIO DO PLANEJAMENTO, ORÇAMENTO E GESTÃO
INSTITUTO BRASILEIRO DE GEOGRAFIA E ESTATÍSTICA
A DIRETORIA DE GEOCÓDIGOS agradece a gentileza da disponibilização de dados e informações verificadas neste mapa.
Av. Brasil, 15.571 - Favela da Luz
Rio de Janeiro-RJ - CEP 21.241-051
©2007 - Instituto Brasileiro de Geografia e Estatística

Divisão Político-Administrativa		NOBRE
GEOCÓDIGO	Distrito	Subdistrito
3505906	BATATAIS	

Localização do município no Mapeamento Sistemático



Fonte: Mapa Índice do Brasil - IBGE

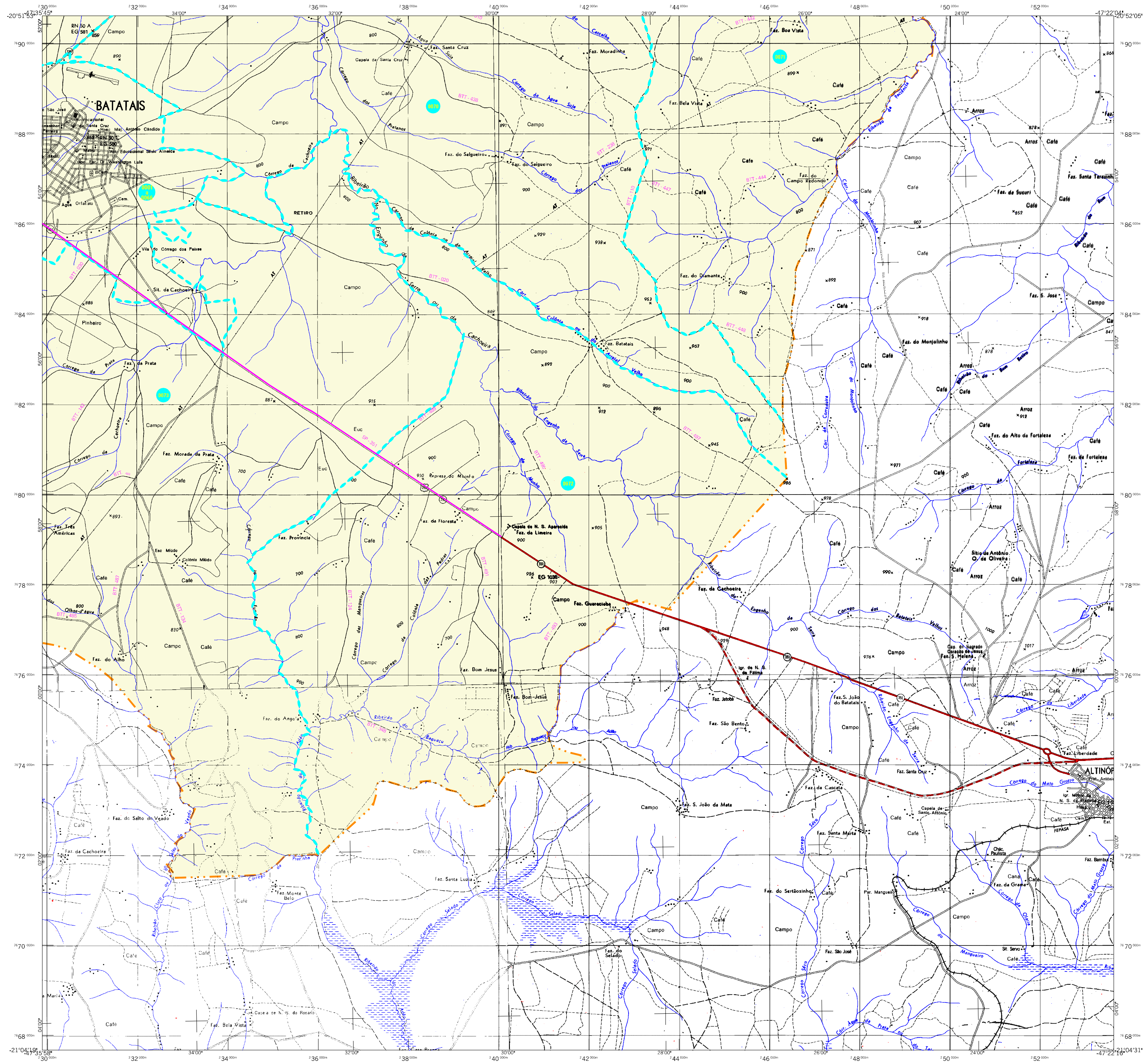


Batatais-SP

ASPECTOS FÍSICOS

Microrregião:	RIBERAÃO PRETO
Mesorregião:	BATATAIS
Altitude da Sede:	Área: 850,4 km²
COORDENADAS DA SEDE	
Latitude: -20,881	E: 231079
Longitude: -47,565	N: 7687743
	MC
	45

CRONOLOGIA	
MALHA TERRITORIAL	2007
EDIÇÃO	22-10-2007
Informações relativas à documentação básica e atualização	Consultar Mercadados
IMPLEMENTAÇÃO	
Coordenação Técnica:	Coordenação de Cartografia
Coordenação Temática:	Coordenação de Estruturas Territoriais
Unidades Produtoras:	Unidades Estatísticas do IBGE
Elaboração:	Centro de Documentação e Disseminação da Informação
	CDDI



MAPA MUNICIPAL ESTATÍSTICO

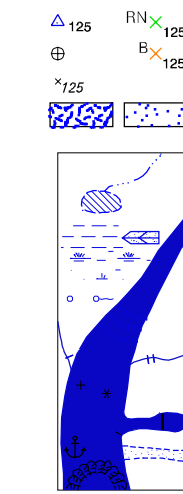
ELEMENTOS PLANIMÉTRICOS

- Edificações: Igreja, Escola, Mina, Molino de vento, Molino de água, Campo de emergência, Farol, Localidades.
- Linha transmissora de energia, Cerca, Linha telefônica.
- Rodovias: auto-estrada, pavimentada, sem pavimentação, caminho carroçável, trilha, caminho e picada, preloxo de estrada: federal, estadual.
- Ferrovias: bitola larga, bitola estreita.

CONVENÇÕES CARTOGRÁFICAS

ELEMENTOS ALTIMÉTRICOS

- Ponto trigonométrico, Referência de nível, Ponto astronômico, Ponto barométrico, Costa comprovada, Superfície deformada, Área.
- ELEMENTOS DE HIDROGRAFIA: Curso d'água intermitente, Lago ou lagoa intermitente, Terreno sujeito a inundação, Salina, Brejo ou pantano, Poço (igual), Nascente, Rápidos e cataratas grandes, Rápidos e cataratas, Rocha submersa e a descoberto, Molhe e represa: terra e alvenaria, Ancoradouro, Rio seco ou de aluvião, Recife rochoso.



Convenções Temáticas		
Limites: Distrital	Sub-Distrital	Sector Censitário
Distrito	Sub-Distrito	Sector Rural
05	06	07

LIMITES
Internacional
interdistrital
intermunicipal
áreas especiais

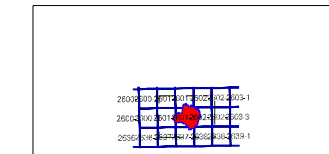
Escala 1 : 50.000

SISTEMA DE PROJEÇÃO UTM
Datum de referência: UTM: Equador e Meridiano 45 WGS
Acessões às coordenadas de 10.000 e 500 Km respectivamente
DATUM HORIZONTAL SIA-89
Este produto integra a coleção de mapas municipais gerados de forma semi-automatizada, a partir da junção das folhas do Mapeamento Sistemático Brasileiro produzidas pelo IBGE, 2005 e anteriores, em formato raster e/ou vetorial e da Malha Territorial Digital do IBGE, com atualização proveniente de diversas fontes, sem tratamento plano de integração e complementação dos elementos cartográficos.

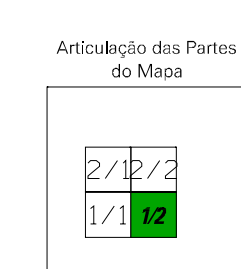
MINISTÉRIO DO PLANEJAMENTO, ORÇAMENTO E GESTÃO
INSTITUTO BRASILEIRO DE GEOGRAFIA E ESTATÍSTICA
A DIRETORIA DE GEOCENSIOS agradece a gentileza da disponibilização de dados e informações verificadas neste mapa.
Av. Brasil, 15.071 - Favela do Lacerda
Rio de Janeiro-RJ - CEP 21.241-051
© 2007 - Instituto Brasileiro de Geografia e Estatística

Divisão Político-Administrativa		NOOME
GEOCÓDIGO	Distrito	Subdistrito
3505906	BATATAIS	

Localização do município no Mapeamento Sistemático



Fonte: Mapa Índice do Brasil - IBGE



Batatais-SP

ASPECTOS FÍSICOS

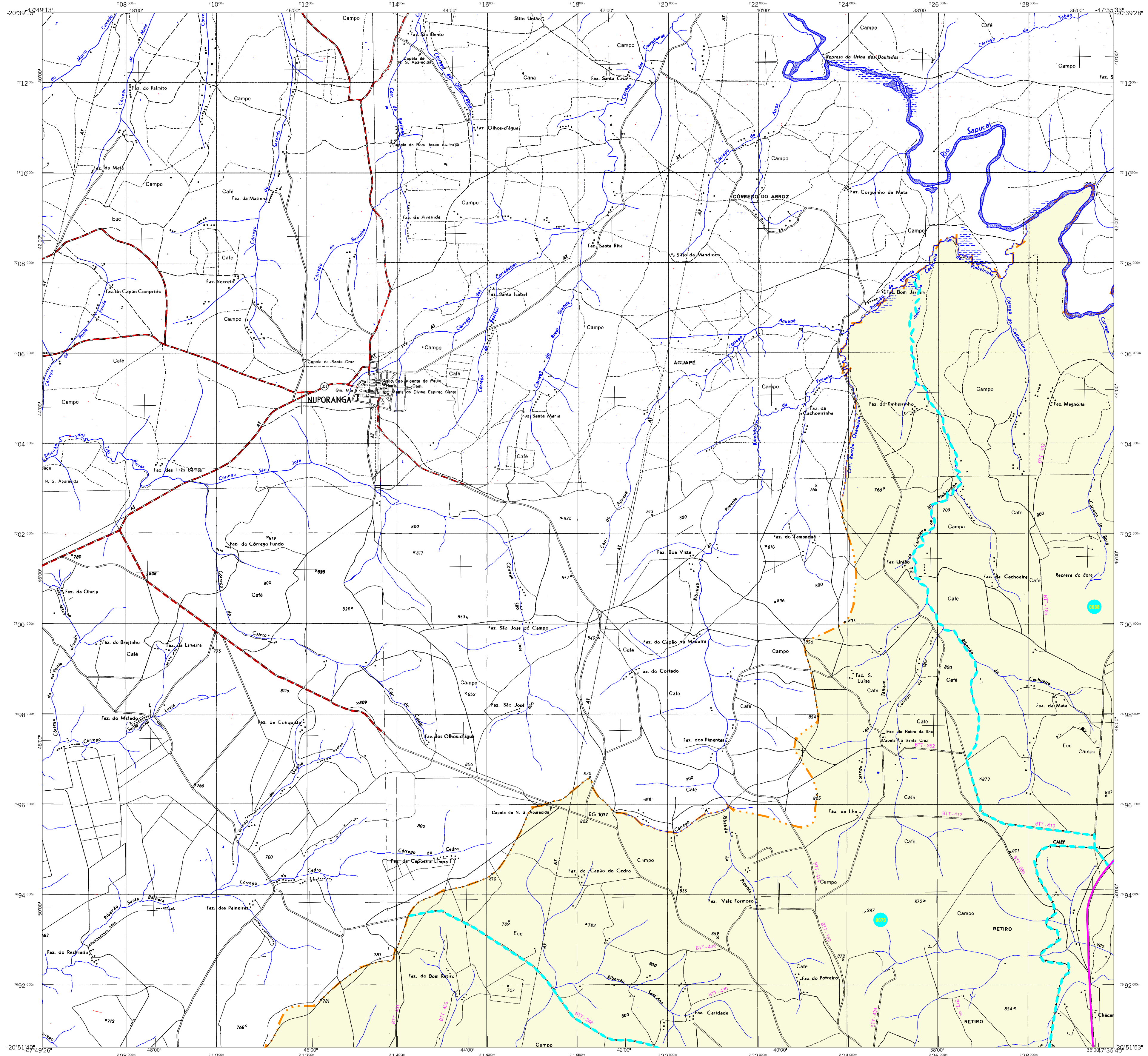
Microrregião:	FIBERÃO PRETO
Mesorregião:	BATATAIS
Altitude da Sede:	Área: 850,4 Km²
COORDENADAS DA SEDE	
Latitude: -20,881	E: 231079
Longitude: -47,565	N: 768743
	MC
	45

CRONOLOGIA

MALHA TERRITORIAL	2007
EDIÇÃO	22-10-2007
Informações relativas à documentação básica e atualização	Consultar Mercadados

IMPLEMENTAÇÃO

Coordenação Técnica:	Coordenação de Cartografia	CCAR
Coordenação Temática:	Coordenação de Estruturas Territoriais	CETE
Unidades Produtoras:	Unidades Estatísticas do IBGE	
Responsável:	Centro de Documentação e Disseminação da Informação	CDDI



MAPA MUNICIPAL ESTATÍSTICO

ELEMENTOS PLANIMÉTRICOS

- Edificações: Igreja, Escola, Mina, Molino de vento, Molino de água, Campo de emergência, Farol, Localidades.
- Linha transmissora de energia, Cerca, Linha telefônica.
- Rodovias: auto-estrada pavimentada, sem pavimentação, caminho carroçável, trilha, caminho e placida, preloxo de estrada: federal, estadual.
- Ferrovias: bitola larga, bitola estreita.

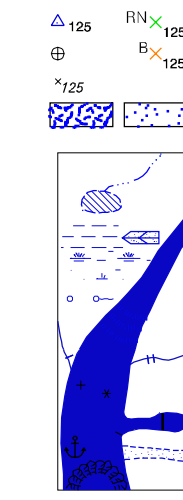
CONVENÇÕES CARTOGRÁFICAS

ELEMENTOS ALTIMÉTRICOS

- Ponto trigonométrico, Referência de nível, Ponto astronômico, Ponto barométrico, Cota comprovada, Superfície deformada, Área.

ELEMENTOS DE HIDROGRAFIA

- Curso d'água intermitente, Lago ou lagoa intermitente, Terreno sujeito a inundação, Salina, Brejo ou pantano, Poço (ligado), Nascente, Rápidos e cataratas grandes, Rápidos e cataratas, Rocha submersa e a descoberto, Molhe e represa; terra e alvenaria, Ancoradouro, Rio seco ou de aluvião, Recife rochoso.



Convenções Temáticas			
Limites: Distrital	Sub-Distrital	Setor Censitário	Identificação
05	06	07	08
Distrito	Sub-Distrito	Setor Rural	Setor Urbano
			Agglomerado Rural

LIMITES

- Internacional, interestadual, intermunicipal, áreas especiais.

Escala 1 : 50.000

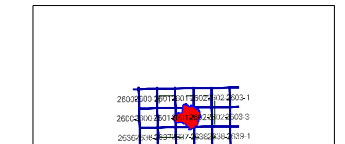
SISTEMA DE PROJEÇÃO UTM
Datum de referência: UTM; Equador e Meridiano: 45 WGS, Acessões as constantes de 10.000 e 500 km respectivamente. DATUM HORIZONTAL S42-89

Este produto integra a coleção de mapas municipais gerados de forma automatizada, a partir do conjunto das folhas do Mapeamento Sistemático Brasileiro produzido pelo IBGE, 2005 e anterior, em formato raster e/ou vetorial e da Malha Territorial Digital do IBGE, com atualização proveniente de diversas fontes, sem tratamento plano de integração e complementação dos elementos cartográficos.

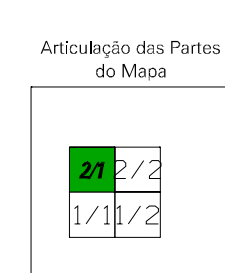
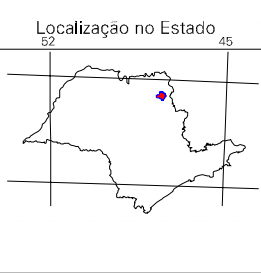
MINISTÉRIO DO PLANEJAMENTO, ORÇAMENTO E GESTÃO
INSTITUTO BRASILEIRO DE GEOGRAFIA E ESTATÍSTICA
A DIRETORIA DE GEOCENÓTIPO agradece a gentileza da comunicação de fatos ou omissões verificadas neste mapa.
Av. Brasil, 15.571 - Favela do Lúcio
Rio de Janeiro-RJ - CEP 21.241-051
© 2007 - IBGE - Instituto Brasileiro de Geografia e Estatística

Divisão Político-Administrativa		NOOME
GEOCÓDIGO	Distrito	Subdistrito
3505906		BATATAIS

Localização do município no Mapeamento Sistemático



Fonte: Mapa Índice do Brasil - IBGE



Batatais-SP

ASPECTOS FÍSICOS

Microrregião:	RIBERAÃO PRETO
Micromunicípio:	BATATAIS
Altitude da Sede:	Área: 850,4 km²
COORDENADAS DA SEDE	
Latitude: -20,881	E: 231079
Longitude: -47,565	N: 7687743
	MC
	45

CRONOLOGIA

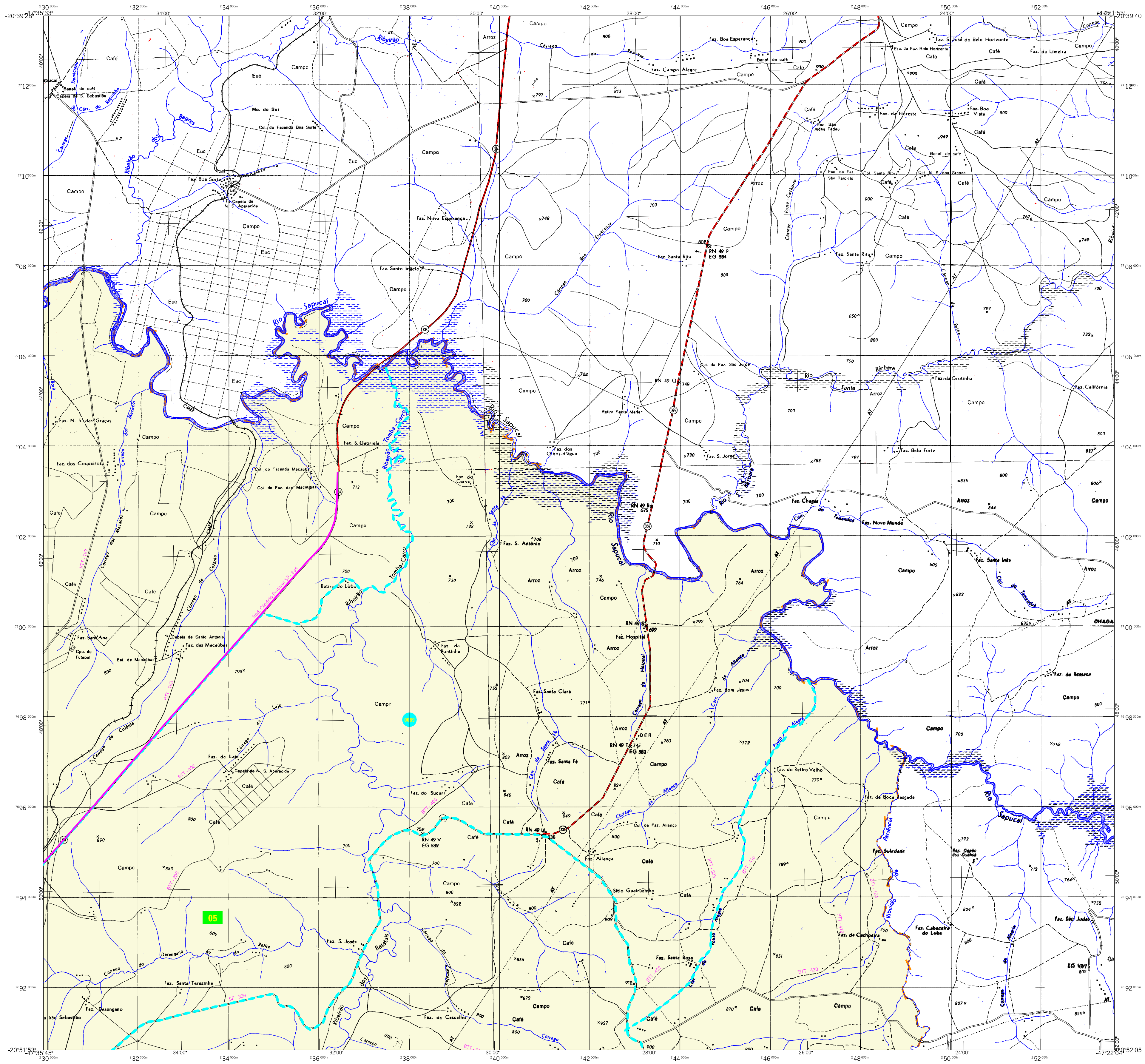
MALHA TERRITORIAL	2007
EDIÇÃO	22-10-2007
Informações Produzidas e documentação básica e atualização	Consultar Mercados

IMPLEMENTAÇÃO

Coordenação Técnica:	Coordenação de Cartografia	CCAR
Coordenação Temática:	Coordenação de Estruturas Territoriais	CETE
Unidades Produtoras:	Unidades Estatísticas do IBGE	
Elaboração:	Centro de Documentação e Disseminação da Informação	CCDI

ATUALIZAÇÕES CARTOGRÁFICAS

COR MAGENTA - Levantamentos por GPS e/ou Imagens de Satélites
COR VERDE - Lançamento aproximado sem comprovação cartográfica



MAPA MUNICIPAL ESTATÍSTICO

ELEMENTOS PLANIMÉTRICOS

- Edificações: Igreja, Escola, Mina, Molino de vento, Molino de água, Campo de emergência, Farol, Localidades
- Linha transmissora de energia, Cerca, Linha telefônica
- Rodovias: auto-estrada pavimentada, sem pavimentação, caminho carroçável, trilha, caminho e placa, preloxo de estrada: federal, estadual
- Ferrovias: bitola larga, bitola estreita

CONVENÇÕES CARTOGRÁFICAS

- ELEMENTOS ALTIMÉTRICOS: Ponto trigonométrico, Referência de nível, Ponto astronômico, Ponto barométrico, Costa comprovada, Superfície deformada, Área
- ELEMENTOS DE HIDROGRAFIA: Curso d'água intermitente, Lago ou lagoa intermitente, Terreno sujeito a inundação, Salina, Brejo ou pantano, Poço (igual), Nascente, Rápidos e cataratas grandes, Rápidos e cataratas, Rocha submersa e a descoberto, Molhe e represa: terra e alvenaria, Ancoradouro, Rio seco ou de aluvião, Recife rochoso

Convenções Temáticas			
Distrito	Sub-Distrito	Setor Rural	Setor Urbano
05	06		

LIMITES
 Internacional
 interestadual
 intermunicipal
 áreas especiais

Escala 1 : 50.000

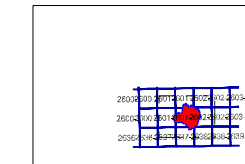
SISTEMA DE PROJEÇÃO UTM
 Datum de referência: UTM Equador e Meridiano 45 WGS
 Acessões às constantes de 10.000 e 500 km respectivamente
 DATUM HORIZONTAL SAD 89

Este produto integra a coleção de mapas municipais gerados de forma automatizada, a partir do conjunto dos dados do Mapeamento Sistemático Brasileiro produzidos pelo IBGE, 2005 e anteriores, em formato raster e em vetor e da Malha Territorial Digital do IBGE, com atualização proveniente de diversas fontes, sem tratamento plano de integração e completude dos elementos cartográficos.

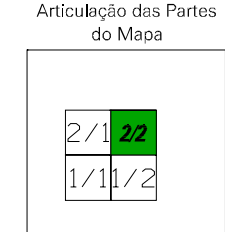
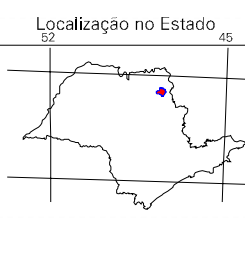
MINISTÉRIO DO PLANEJAMENTO, ORÇAMENTO E GESTÃO
 INSTITUTO BRASILEIRO DE GEOGRAFIA E ESTATÍSTICA
 A DIRETORIA DE GEOCIÊNCIAS agradece a gentileza da disponibilização de dados e informações verificadas neste mapa.
 Av. Brasil, 15.071 - Favela da Luz
 Rio de Janeiro-RJ - CEP 21.241-051
 ©2007 - Instituto Brasileiro de Geografia e Estatística

GEOCÓDIGO		NOOME
Distrito	Subdistrito	
350590605		BATATAIS

Localização do município no Mapeamento Sistemático



Fonte: Mapa Índice do Brasil - IBGE



Batatais-SP

ASPECTOS FÍSICOS

Microrregião:	FIBERÃO PRETO
Mesorregião:	BATATAIS
Altitude da Sede:	Área: 850,4 km²
COORDENADAS DA SEDE	
Latitude: -20,881	E: 231079
Longitude: -47,565	N: 7687743
	MC
	45

CRONOLOGIA

MALHA TERRITORIAL	2007
EDIÇÃO	22-10-2007
Informações relativas à documentação básica e atualização	Consultar Mercados

IMPLEMENTAÇÃO

Coordenação Técnica:	Coordenação de Cartografia	CCAR
Coordenação Temática:	Coordenação de Estruturas Territoriais	CETE
Unidades Produtoras:	Unidades Estatísticas do IBGE	
Responsável:	Centro de Documentação e Disseminação da Informação	CDDI

ATUALIZAÇÕES CARTOGRÁFICAS
 COR MAGENTA - Levantamentos por GPS e/ou Imagens de Satélites
 COR VERDE - Lançamento aproximado sem comprovação cartográfica