

## MAPA MUNICIPAL ESTATÍSTICO

**CONVENÇÕES CARTOGRÁFICAS**

**ELEMENTOS PLANIMÉTRICOS**

- Edificações: Igreja, Escola, Mina, Molino de vento, Molino de água, Campo de emergência, Farol, Localidades
- Linha transmissora de energia, Cerca, Linha telefônica
- Rodovias: auto-estrada pavimentada, sem pavimentação, caminho carroçável, trilha, caminho e placada, prefixo de estrada: federal, estadual
- Ferrovias: bitola larga, bitola estreita

**ELEMENTOS ALTIMÉTRICOS**

- Ponto trigonométrico, Referência de nível, Ponto astronômico, Ponto barométrico, Cota comprovada, Superfície deformada, Areia

**ELEMENTOS DE HIDROGRAFIA**

- Curso de água intermitente, Lago ou lagoa intermitente, Terreno sujeito a inundação, Salina, Brejo ou pântano, Poço (lágua), Nascente, Rápidos e cachoeiras grandes, Rápidos e cachoeiras, Rocha submersa e a descoberto, Mofo e represa: terra e alvenaria, Ancoradouro, Rio seco ou de aluvião, Recife rochoso

**CONVENÇÕES TEMÁTICAS**

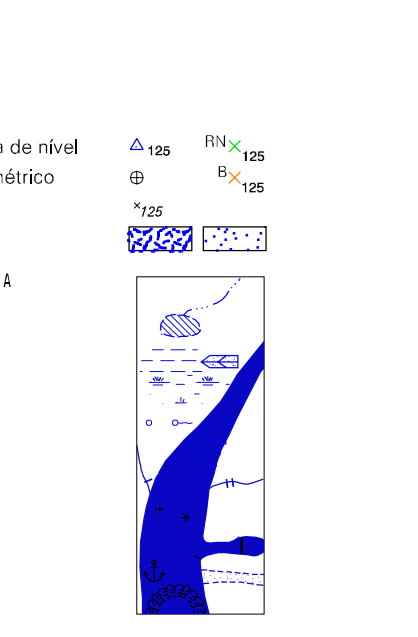
Limites: Distrital	Sub-Distrital	Sector Conselheiro
[Linha verde tracejada]	[Linha verde pontilhada]	[Linha verde contínua]

**Identificação**

Distrito	Sub-Distrito	Sector Rural	Sector Urbano Aglomerado Rural
[Círculo verde]	[Círculo amarelo]	[Círculo azul]	[Círculo laranja]

**LIMITES**

- Internacional
- Interestadual
- Intermunicipal
- áreas especiais



**ESCALA 1 : 50.000**

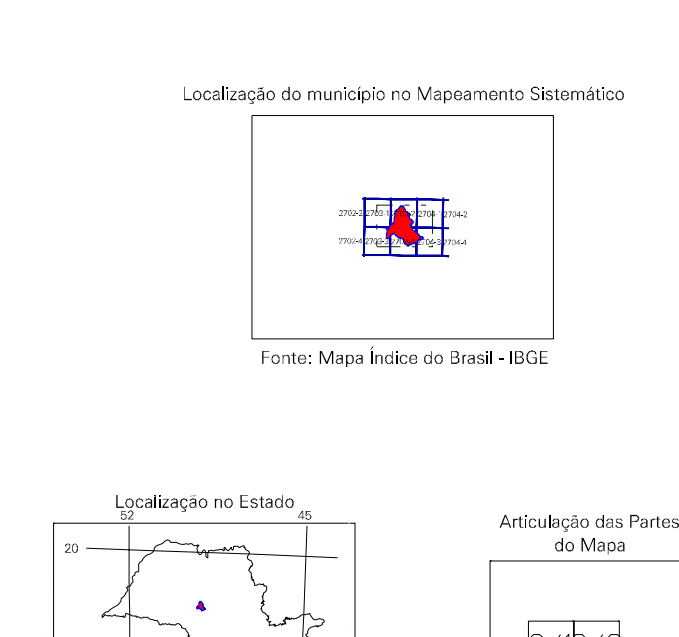
**SISTEMA DE PROJEÇÃO UTM**  
Origem da sub-retenção UTM: Equador e Meridiano 51 W.G.  
Acessões as constantes de 1000 e 500 km respectivamente  
DATUM HORIZONTAL: SAD 69

Este produto integra a coleção de mapas municipais gerados de forma semi-automatizada, a partir da junção das folhas do Mapeamento Sistemático Brasileiro produzidas pelo IBGE. DSE e outras, em formato raster em vetor e de alta resolução digital do IBGE, com atualização e correção de erros cartográficos, sem tratamento plano de integração e completude dos elementos cartográficos.

**MINISTÉRIO DO PLANEJAMENTO, ORÇAMENTO E GESTÃO**  
**INSTITUTO BRASILEIRO DE GEOGRAFIA E ESTATÍSTICA**  
A DIRETORIA DE GEOCENSOS repassou a gestão da produção de folhas ou amostras verificadas neste mapa.  
At. Brasília, 15/07/11 - Fone: 061-3241-0511  
Site: www.ibge.gov.br

Divisão Político-Administrativa

GEOCÓDIGO	NOME
35060005	BAURU
35060010	WANAÇA



**ASPECTOS FÍSICOS**

Microrregião: Bauru  
Município: Bauru

Altitude da Sede: Área: 667,8 Km<sup>2</sup>

**COORDENADAS DA SEDE**

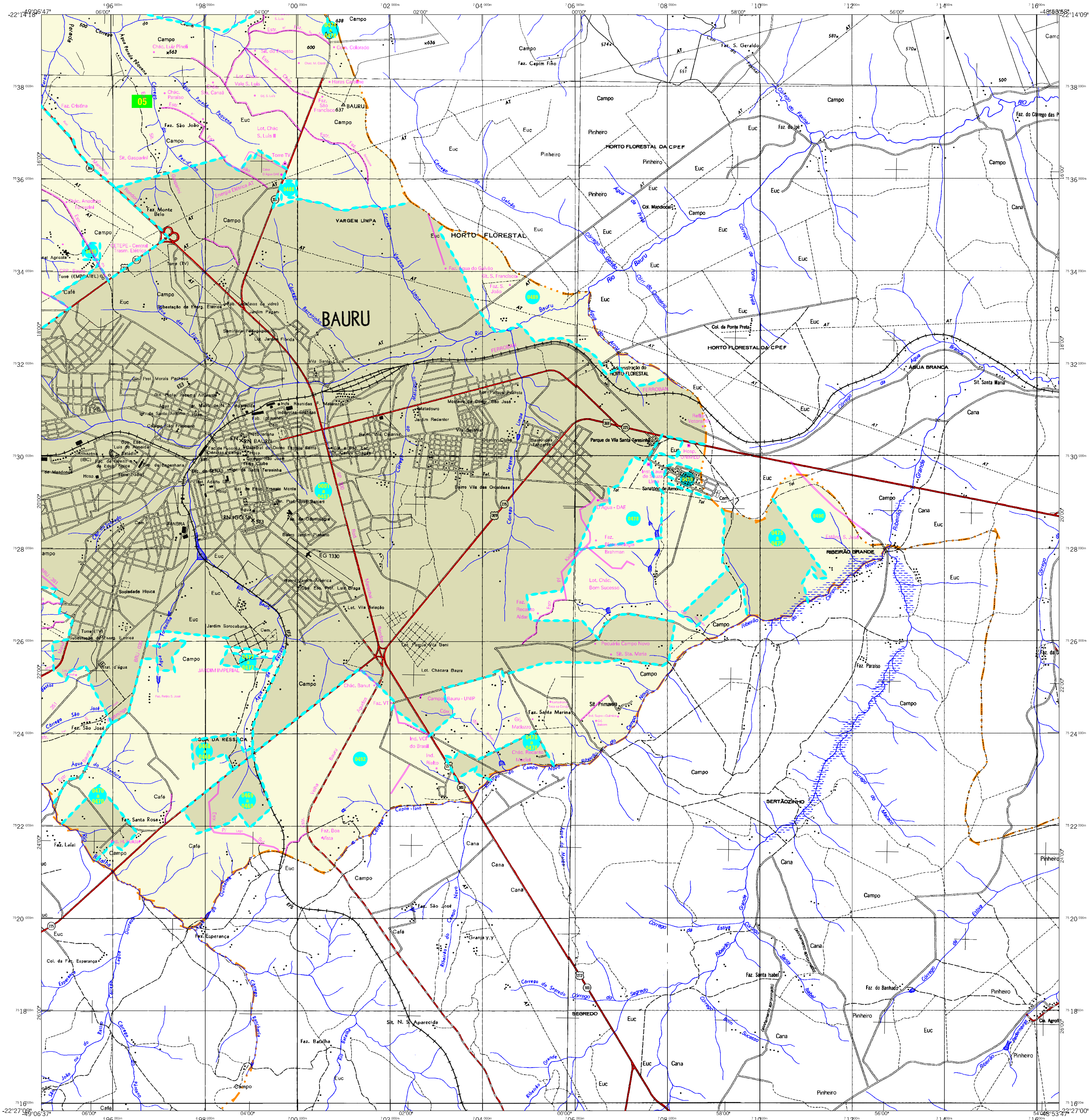
Latitude: -23,315	E: 699,728	MC
Longitude: -49,061	N: 7531014	51

**CRONOLOGIA**

Malha Territorial: 2007  
Edição: 19/03/2007  
Informações técnicas e documentação básica e atualização: Consultar Metadados

**IMPLEMENTAÇÃO**

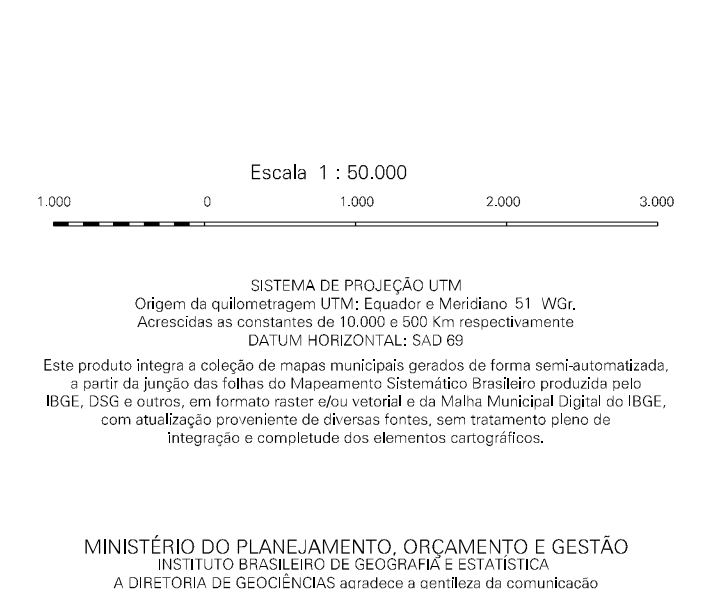
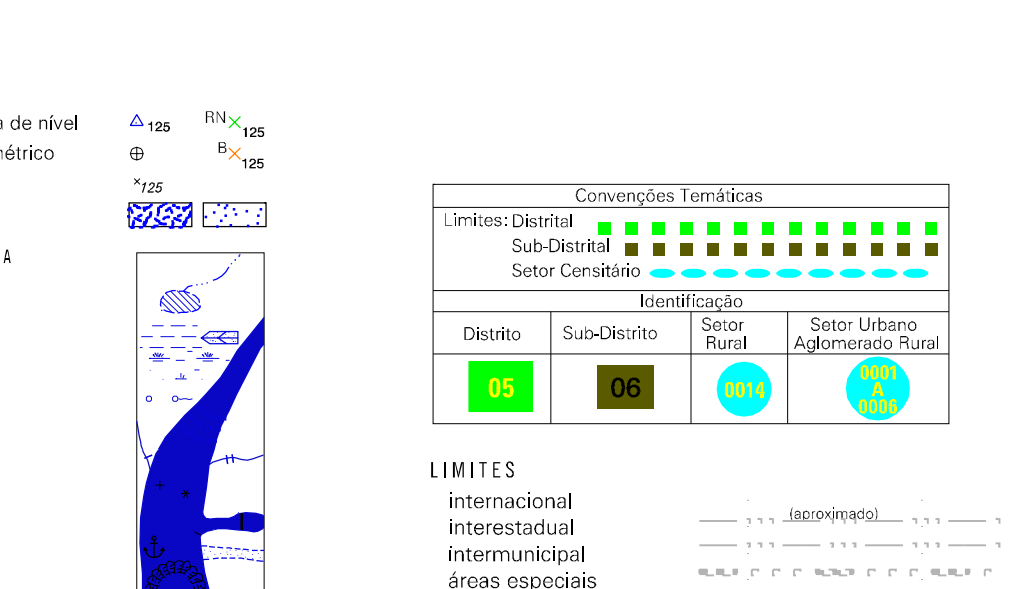
Coordenação Técnica: Coordenação de Cartografia CCAR  
Coordenação de Estruturas Territoriais: CETE  
Unidades Produtoras: Unidades Estaduais do IBGE  
Assessoria: Centro de Documentação e Disseminação de Informação CDDI



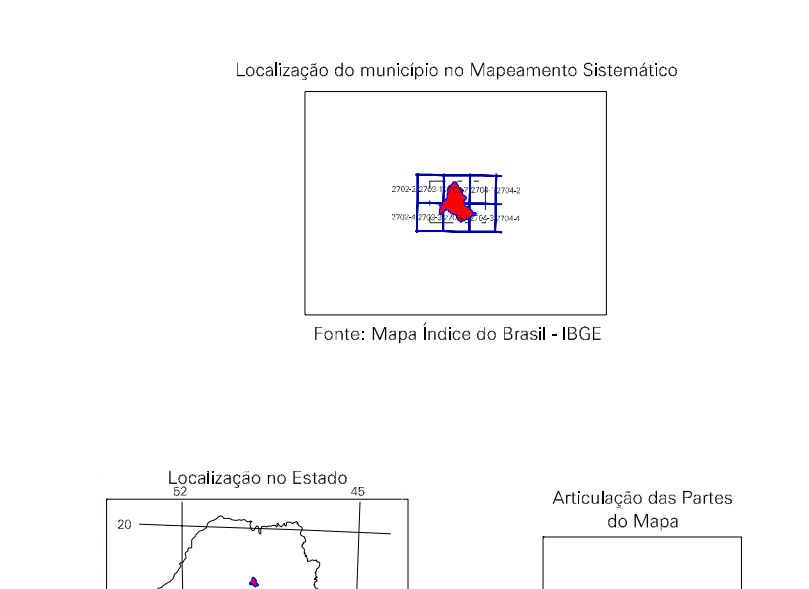
## MAPA MUNICIPAL ESTATÍSTICO

### CONVENÇÕES CARTOGRÁFICAS

- ELEMENTOS PLANIMÉTRICOS**
- Edificações: Igreja, Escola, Mina, Molino de vento, Molino de água, Campo de emergência, Farol, Localidades.
  - Linha transmissora de energia, Cerca, Linha telefônica.
  - Rodovias: auto-estrada pavimentada, sem pavimentação, sem pavimentação, caminho carroçável, trilha, caminho e placada, prefixo de estrada: federal, estadual.
  - Ferrovias: bitola larga, bitola estreita.
- ELEMENTOS ALTIMÉTRICOS**
- Ponto trigonométrico, Referência de nível, Ponto astronômico, Ponto barométrico, Cota comprovada, Superfície deformada, Areia.
- ELEMENTOS DE HIDROGRAFIA**
- Curso d'água intermitente, Lago ou lagoa intermitente, Terreno sujeito a inundação, Salina, Brejo ou pântano, Poço (água), Nascente, Rápidos e cachoeiras grandes, Rápidos e cachoeiras, Rocha submersa e a descoberto, Mohe e represa: terra e alvenaria, Ancoradouro, Rio seco ou de alúvio, Recife rochoso.
- CONVENÇÕES TEMÁTICAS**
- | Limite           | Identificação    |
|------------------|------------------|
| Distrito         | Setor Censitário |
| Sub-Distrito     | Setor Urbano     |
| Setor Censitário | Setor Rural      |
- ATUALIZAÇÕES CARTOGRÁFICAS**
- COR MAGENTA - Levantamentos por GPS e/ou Imagens de Satélites
  - COR VERDE - Lançamento aproximado sem comprovação cartográfica



Divisão Político-Administrativa		NOME	
GEOCÓDIGO	Distrito	Subdistrito	
35060005	BAURU		
35060010	WARIJÁ		



**ASPECTOS FÍSICOS**

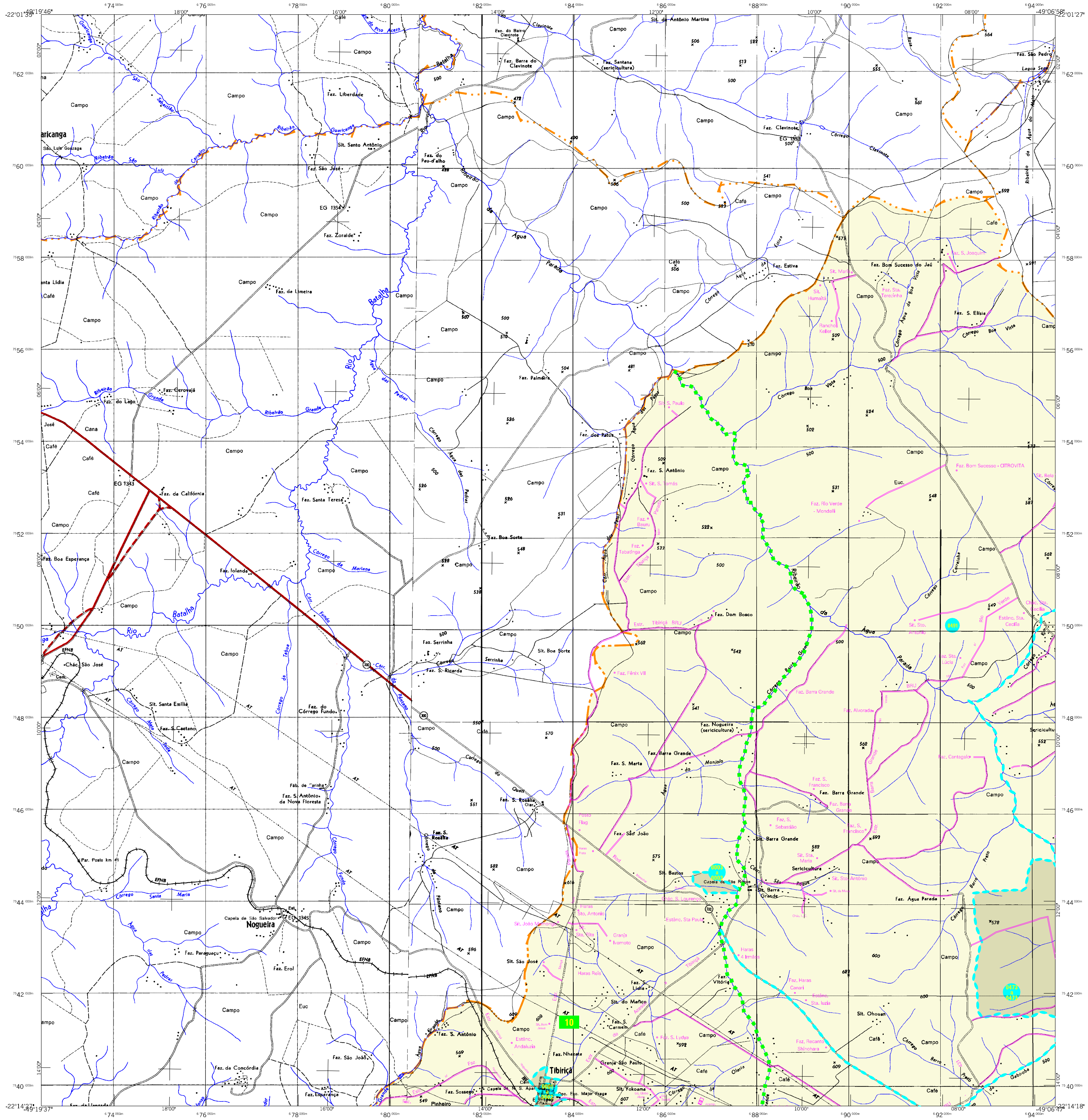
Microrregião:	BAURU
Mesorregião:	BAURU
Altitude da Sede:	Área: 667,8 Km <sup>2</sup>
COORDENADAS DA SEDE	
Latitude: -22,315	E: 699,728
Longitude: -48,061	N: 7531014
	MC
	51

**CRONOLOGIA**

Malha Territorial	2007
Edição	19-09-2007
Informações técnicas e documentação básica e atualização	Consultar Meadados

**IMPLEMENTAÇÃO**

Coordenação Técnica:	CCAR
Coordenação de Cartografia:	
Coordenação de Estruturas Territoriais:	CETE
Unidades Produtoras:	Unidades Estaduais do IBGE
Elaboração:	
Centro de Documentação e Disseminação da Informação:	CDI



## MAPA MUNICIPAL ESTATÍSTICO

### CONVENÇÕES CARTOGRÁFICAS

- ELEMENTOS PLANIMÉTRICOS**
- Edificações: Igreja, Escola, Mina, Molho de vento, Molho de água, Campo de emergência, Farol, Localidades.
  - Linha transmissora de energia, Cerca, Linha telefônica.
  - Rodovias: auto-estrada pavimentada, sem pavimentação, sem pavimentação, caminho carroçável, trilha, caminho e placota, prefixo de estrada: federal, estadual.
  - Ferrovias: bitola larga, bitola estreita.
- ELEMENTOS ALTIMÉTRICOS**
- Ponto trigonométrico, Referência de nível, Ponto astronômico, Ponto barométrico, Cota comprovada, Superfície deformada, Areia.
- ELEMENTOS DE HIDROGRAFIA**
- Curso d'água intermitente, Lago ou lagoa intermitente, Terreno sujeito a inundação, Salina, Brejo ou pântano, Poço (lágua), Nascente, Rápidos e cascatas, grandes, Rápidos e cascatas, Rocha submersa e a descoberto, Mohe e rapagem: terra e alvenaria, Ancoradouro, Rio seco ou de alúvio, Recife rochoso.
- CONVENÇÕES TEMÁTICAS**
- | Limites: Distrital | Sub-Distrital | Sector Conselheiro |
|--------------------|---------------|--------------------|
|                    |               |                    |
- IDENTIFICAÇÃO**
- | Distrito | Sub-Distrito | Sector Rural | Sector Urbano | Sector Urbano Aglomerado Rural |
|----------|--------------|--------------|---------------|--------------------------------|
|          |              |              |               |                                |
- LIMITES**
- Intermunicipal
  - Interestadual
  - Intermunicipal
  - áreas especiais

Escala 1 : 50.000

SISTEMA DE PROJEÇÃO UTM  
Origem da sub-rede: UTM; Escala: 630.000; Meridiano 51 W.G.  
Acessões às constantes de 10.000 e 500 km respectivamente  
DATUM HORIZONTAL: SAD 69

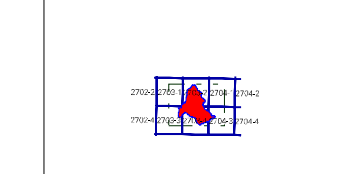
Este produto integra a coleção de mapas municipais gerados de forma semi-automatizada, a partir da junção das folhas do Mapeamento Sistemático Brasileiro produzidas pelo IBGE. DSO e outros, em formato raster em vetor, e da Matriz Municipal Digital do IBGE, com atualização e correção de erros, com tratamento plano de integração e consolidação dos elementos cartográficos.

MINISTÉRIO DO PLANEJAMENTO, ORÇAMENTO E GESTÃO  
INSTITUTO BRASILEIRO DE GEOGRAFIA E ESTATÍSTICA  
A DIRETORIA DE GEOCÓDIGOS repete a grafia da denominação de freguesias ou vilarejos verificadas neste mapa.  
Av. Brasil, 15.077 - Fone: 011-3241-0511  
Rio de Janeiro-RJ - CEP 21.241-051  
© 2007 - Instituto Brasileiro de Geografia e Estatística

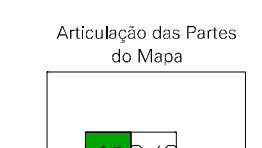
Divisão Político-Administrativa

GEOCÓDIGO	NOME
35060003	BAURU
35060010	Distrito: TIBIRICA
35060020	Distrito: NOGUEIRA
35060030	Distrito: ARICANGA

Localização do município no Mapeamento Sistemático



Fonte: Mapa Índice do Brasil - IBGE



Articulação dos Pontos do Mapa

ASPECTOS FÍSICOS

Microrregião: Bauru  
Município: Bauru

Altitude da Sede: Área: 667,8 Km²

COORDENADAS DA SEDE

Latitude: -23,315	E: 699,728	MC
Longitude: -49,061	N: 75310,14	51

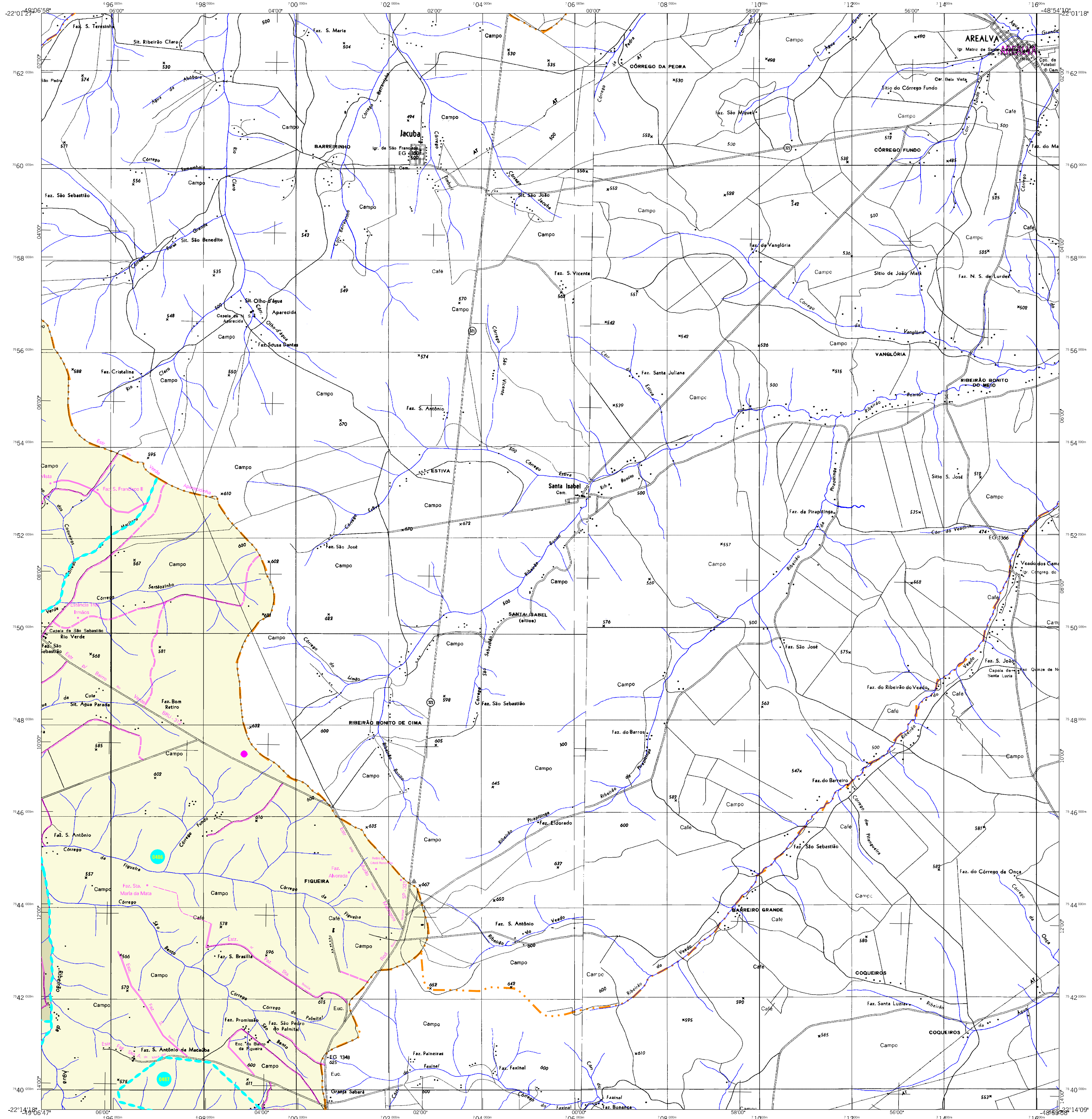
CRONOLOGIA

Malha Territorial: 2007  
Edição: 19-09-2007  
Informações básicas e documentação básica e atualizada: Consultar Metadados

IMPLEMENTAÇÃO

Coordenação Técnica: Coordenação de Cartografia: CCAR  
Coordenação de Estruturas Territoriais: CETE  
Unidades Produtoras: Unidades Estaduais do IBGE  
Elaboração: Centro de Documentação e Disseminação de Informação: CDD

Bauru-SP



## MAPA MUNICIPAL ESTATÍSTICO

### ELEMENTOS PLANIMÉTRICOS

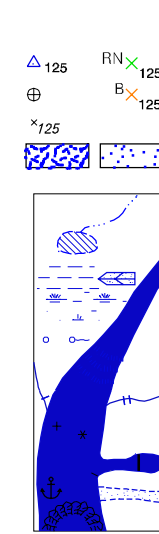
- Edificações**  
Igreja, Escola, Mina, Molino de vento, Molino de água, Campo de emergência, Farol, Localidades
- Linha transmissora de energia, Cerca**
- Linha telefônica**
- Rodovias**  
auto-estrada pavimentada, sem pavimentação, sem pavimentação, caminho carroçável, trilha, caminho e placada, prefixo de estrada: federal, estadual
- Ferrovias**  
bitola larga, bitola estreita

### ELEMENTOS ALTIMÉTRICOS

- Ponto trigonométrico, Referência de nível
- Ponto astronômico, Ponto barométrico
- Cota comprovada
- Superfície deformada, Areia

### ELEMENTOS DE HIDROGRAFIA

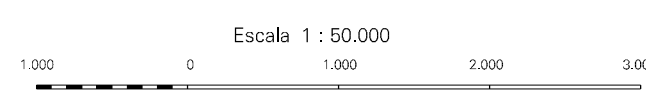
- Lago ou lagoa intermitente
- Terreno sujeito a inundação, Salina, Brejo ou pantano
- Pogo (água), Nascente
- Rápido e cascatas grandes
- Rápido e cascatas
- Rocha submersa e a descoberto
- Mohe e represa: terra e alvenaria
- Ancoradouro, Rio seco ou de alúvio
- Recife rochoso



Convenções Temáticas			
Limites: Distrital			
Sub-Distrital			
Setor Conselheiro			
Identificação			
Distrito	Sub-Distrito	Sector Rural	Sector Urbano Aglomerado Rural
05	06	07	08

### LIMITES

- Intermunicipal
- Interestadual
- Intermunicipal
- áreas especiais

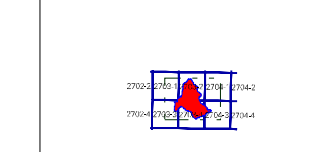


SISTEMA DE PROJEÇÃO UTM  
Origem da sub-rede: UTM: Equador e Meridiano 51 W.G.  
Acessões às constantes de 10.000 e 500 Km respectivamente  
DATUM HORIZONTAL: SAD 69  
Este produto integra a coleção de mapas municipais gerados de forma semi-automatizada, a partir da junção das folhas do Mapeamento Sistemático Brasileiro produzidas pelo IBGE, DSE e outras, em formato raster de alta resolução e da Malha Municipal Digital do IBGE, com atualização proveniente de diversas fontes, sem tratamento plano de integração e completude dos elementos cartográficos.

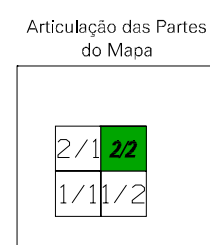
MINISTÉRIO DO PLANEJAMENTO, ORÇAMENTO E GESTÃO  
INSTITUTO BRASILEIRO DE GEOGRAFIA E ESTATÍSTICA  
A DIRETORIA DE GEODÊSIA responde a gerência de planejamento de folhas ou amostras verificadas neste mapa.  
Av. Brasil, 15.077 - Fone: 011-250-0100  
Rio de Janeiro-RJ - CEP 21.241-051  
©IBGE - Instituto Brasileiro de Geografia e Estatística

GEOCÓDIGO		NOME
Distrito	Subdistrito	BAURU MUNICÍPIO
35060005	35060010	

### Localização do município no Mapeamento Sistemático



Fonte: Mapa Índice do Brasil - IBGE



### Articulação das Partes do Mapa

### ASPECTOS FÍSICOS

Microrregião:	BAURU
Mesorregião:	BAURU
Altitude da Sede:	Área: 667,8 Km <sup>2</sup>
COORDENADAS DA SEDE	
Latitude: -23,315	E: 699,728
Longitude: -49,061	N: 7531014
	MC
	51

### CRONOLOGIA

MALHA TERRITORIAL	2007
EDIÇÃO	19-03-2007
Informações técnicas e documentação básicas e atualizações	Consultar Metadados

### IMPLEMENTAÇÃO

Coordenação Técnica:	CCAR
Coordenação de Cartografia:	
Coordenação de Estruturas Territoriais:	CETE
Unidades Produtoras:	Unidades Estaduais do IBGE
Elaboração:	
Centro de Documentação e Disseminação de Informação:	CDI