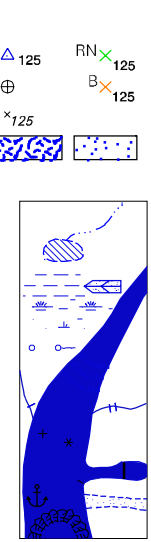


CONVENÇÕES CARTOGRÁFICAS

ELEMENTOS ALTIMÉTRICOS

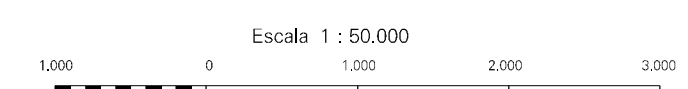
- Ponto trigonométrico. Referência de nível
 - Ponto astronômico. Ponto barométrico
 - Cota comprorada
 - Superfície deformada. Areia
- #### ELEMENTOS DE HIDROGRAFIA
- Curso d'água intermitente
 - Lago ou lagoa intermitente
 - Terreno sujeito a inundação. Solina
 - Bênço ou planície
 - Represa (alag.) Nascente
 - Rijoles e cotarelas grandes
 - Rijoles e cotarelas
 - Rocha submersa a descoberto
 - Molho e represa: terra e alvenaria
 - Ancoradouro. Rio seco ou de alutação
 - Recife rochoso



Convenções Temáticas			
Limites: Distrital			
Sub-Distrital			
Setor Censitário			
Identificação			
05	06	07	08
09	10	11	12

LIMITES	
Limite	Identificação
Internacional	---
Intermunicipal	---(separado)---
Intermunicipal	---
Áreas especiais	---

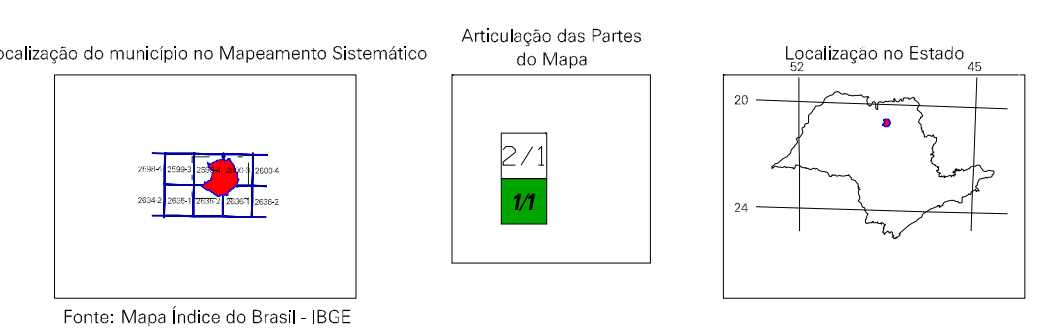
MAPA MUNICIPAL ESTATÍSTICO



ESCALA DE PROJEÇÃO UTM
Objeto do mapeamento: UTM. Escala e Métricas: 51 IVG.
Acessões às coordenadas de 10.000 a 500 Km respectivamente
DATUM HORIZONTAL: SADO 89

MINISTÉRIO DO PLANEJAMENTO, ORÇAMENTO E GESTÃO
INSTITUTO BRASILEIRO DE GEOGRAFIA E ESTATÍSTICA
A DISTORÇÃO DE GEOMETRIA aplicada a grades de corrimão de
de linha ou imagens verificadas neste mapa.
AV. Brasil, 15.971 - Parque de Luzes
Rio de Janeiro-RJ - CEP 21.241-661

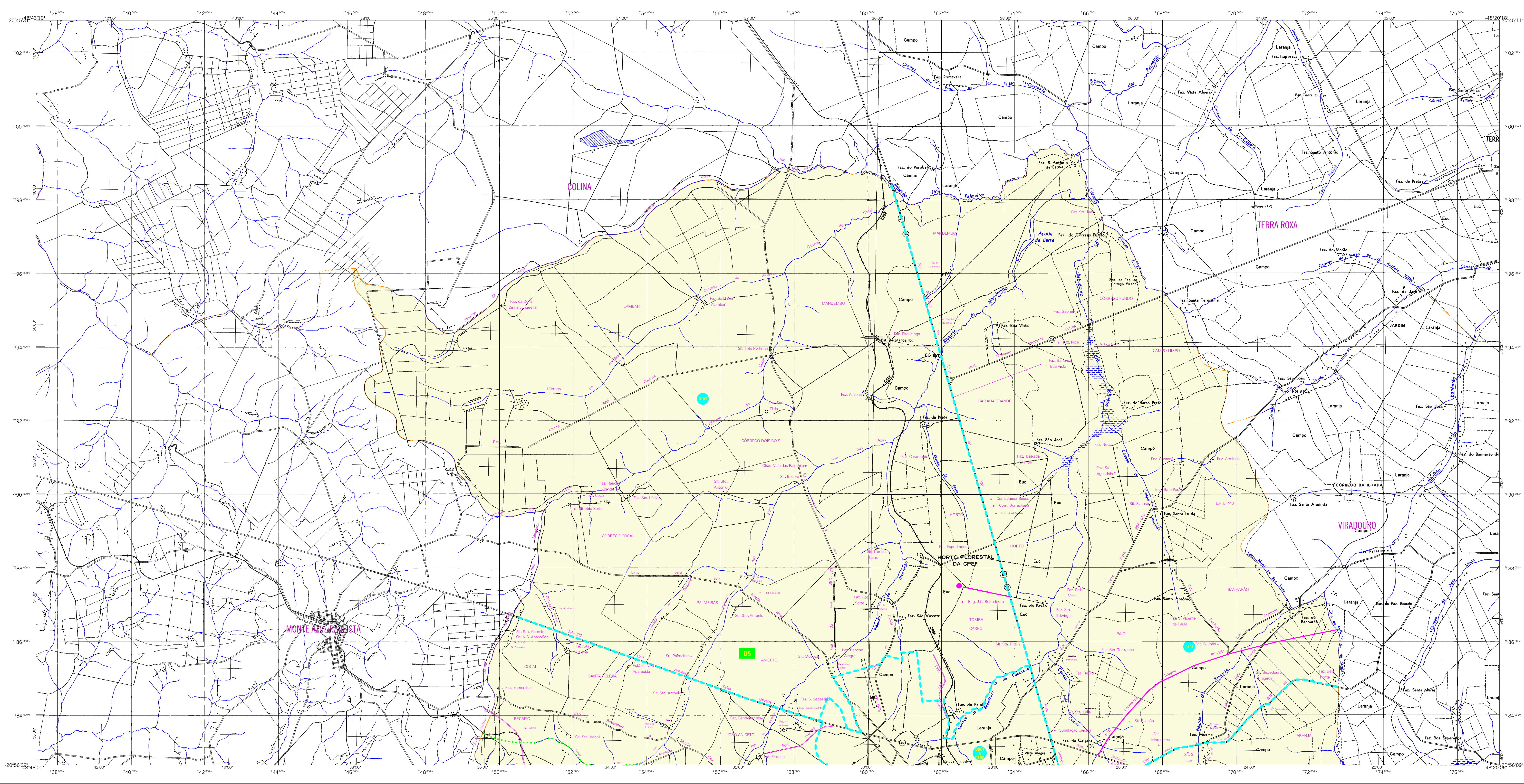
Divisão Político-Administrativa		
GEOCÓDIGO	NOME	
35061020	BEBEDOURO	
35061021	ROTARDO	
35061025	TURVINA	



ASPECTOS FÍSICOS	
Mensuração: IBGE/IBGE/IBGE	
JABOTEQUARAL	
Área: 683,9 Km²	
COORDENADAS DA SEDE	
Latitude: -20,849	E: 782157
Longitude: +48,479	N: 7681425
MC	51

IMPLEMENTAÇÃO	
Coordenação Técnica: CCAR	
Coordenação Cartográfica: CCAR	
Coordenação Temática: CETE	
Coordenação de Estruturas Territoriais: CETE	
Unidades Executoras: Unidades Especiais do IBGE	
Disseminação: Centro de Documentação e Disseminação da Informação	CDDI

CRONOLOGIA	
MALHA TERRITORIAL	2007
EDIÇÃO	13-09-2007
Informações estatísticas e documentação básica e atualização	Consultar Metadados



LENTOS PLANIMÉTRICOS

- Estações
- Captações
- Captação de vento, Moimão de água
- Captação de emergência, Furo
- Localidades
- Transmissora de energia, Cerca
- Infraestrutura
- Asfalto
- Pavimentação
- Pavimentação
- Caminho carroçável
- Caminho e picada
- Privilégio de estrada: federal, estadual
- Estradas
- Trilha larga
- Trilha estreita

CONVENÇÕES CARTOGRÁFICAS

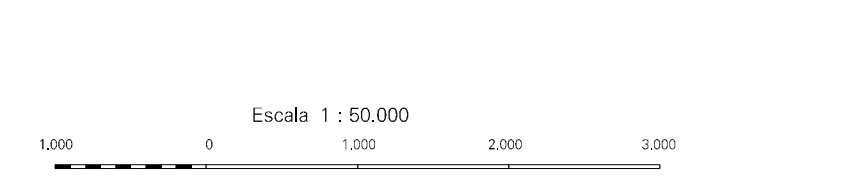
- Elementos Altimétricos
 - Ponto trigonométrico, Referência de nível
 - Ponto astronômico, Ponto barométrico
 - Cota comprorada
 - Superfície deformada, Areia
- Elementos de Hidrografia
 - Curso d'água intermitente
 - Lago ou lagoa intermitente
 - Terreno sujeito a inundação, Salina
 - Bleixo ou planície
 - Represa (água), Nascente
 - Rijado e cotistas grandes
 - Rijado e cotistas
 - Rocha submersa e a descoberto
 - Molho e represa: terra e alvenaria
 - Ancoradouro, Rio seco ou de aluvião
 - Recife rochoso

Convenções Temáticas

Limites: Distrital	Sub-Distrital	Setor Centralizado			
Identificação	Distrito	Sub-Distrito	Setor Rural	Setor Urbano	Setor Aglomeração Rural
05	06	07	08	09	10

- LIMITES**
- Internacional
 - Interestadual
 - Intermunicipal
 - Áreas especiais

MAPA MUNICIPAL ESTATÍSTICO

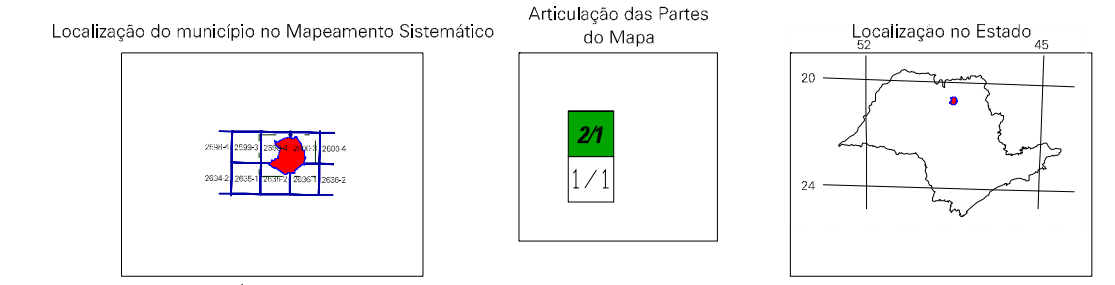


SISTEMA DE PROJEÇÃO (UTM)
Objeto de referência: Equador e Meridiano 51 WGR.
Acrescidas as constantes de 10.000 e 500 Km respectivamente.
DATUM HORIZONTAL: SAD 69

MINISTÉRIO DO PLANEJAMENTO, ORÇAMENTO E GESTÃO
INSTITUTO BRASILEIRO DE GEOGRAFIA E ESTATÍSTICA
A DISTORÇÃO DE GEOMETRIAS aplicadas a grandes escalas com o intuito de facilitar a leitura e a interpretação dos dados.
Rio de Janeiro-RJ - CEP 21.241-061

Divisão Público-Administrativa

GEOCÓDIGO	DISTRITO	SUBDISTRITO	NOME
35061020	BEBEDOURO		
35061021		BOFARDO	
35061025		TURVINA	



CRONOLOGIA

MALHA TERRITORIAL	2007
EDIÇÃO	13-09-2007
Informações estatísticas e documentação básica e atualização	Consultar Metadados

Bebedouro-SP

ASPECTOS FÍSICOS

Mesorregião:	REGIÃO SUDOESTE
Microrregião:	JABOTICABAL
Área da Sede:	Área: 683,9 Km²
COORDENADAS DA SEDE	
Latitude: -20,849	E: 7821,57
Longitude: -48,479	N: 7681,425
MC	51

IMPLEMENTAÇÃO

Coordenação Técnica:	CCAR
Coordenação de Cartografia:	CCAR
Coordenação Temática:	CETE
Coordenação de Estruturas Territoriais:	CETE
Unidades Produtoras:	Unidades Especiais do IBGE
Disseminação:	Centro de Documentação e Disseminação da Informação
ODD	