

MAPA MUNICIPAL ESTATÍSTICO

ELEMENTOS PLANIMÉTRICOS

- Edificações: Igreja, Escola, Mina, Molino de vento, Molino de água, Campo de emergência, Farol, Localidades
- Linhas transmissoras de energia, Cerca, Linha telefônica
- Rodovias: auto-estrada, pavimentada, sem pavimentação, sem pavimentação, caminho carroçável, trilha, caminho e picada, prefixo de estrada: federal, estadual
- Ferrovias: bitola larga, bitola estreita

CONVENÇÕES CARTOGRÁFICAS

- ELEMENTOS ALTIMÉTRICOS:**
 - Ponto trigonométrico, Referência de nível
 - Ponto astronômico, Ponto barométrico
 - Cota comprovada
 - Superfície deformada, Antia
- ELEMENTOS DE HIDROGRAFIA:**
 - Curso d'água intermitente
 - Lago ou lagoa intermitente
 - Terreno sujeito a inundação, Salina
 - Brejo ou pântano
 - Poco (água), Nascente
 - Rápidos e cachoeiras grandes
 - Rápidos e cachoeiras
 - Rocha submersa e a descoberto
 - Molhe e represa; terra e alvenaria
 - Ancoradouro, Rio seco ou de aluvião
 - Relevo rochoso

Convenções Temáticas

Limites: Distrital	Sub-Distrital	Sector Censitário
[Linha tracejada]	[Linha pontilhada]	[Linha contínua]

Identificação

Distrito	Sub-Distrito	Sector Rural	Sector Urbano
05	06	[Círculo verde]	[Círculo amarelo]

Escala 1 : 50.000

0 1.000 2.000 3.000

SETEMA DE PROJEÇÃO UTM
Origem da quadriculagem UTM: Equador e Meridiano 51° W.G.
Acordadas as constantes de 10.000 e 500 km respectivamente
INTUM HORIZONTAL: SADO 99

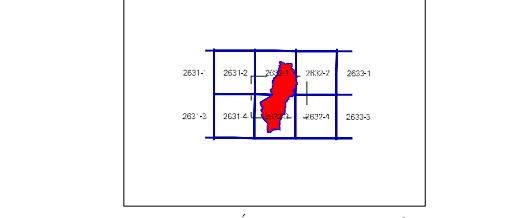
Este produto integra a coleção de mapas municipais gerados de forma semi-automatizada, a partir de dados das tabelas de Mapeamento Sistemático elaboradas no âmbito do IBGE, DSE e outras, em formato raster e/ou vetorial e da Malha Municipal Digital do IBGE, com atualização proveniente de diversas fontes, sem tratamento pleno de integração e compatibilização dos elementos cartográficos.

MINISTÉRIO DO PLANEJAMENTO, ORÇAMENTO E GESTÃO
INSTITUTO BRASILEIRO DE GEOGRAFIA E ESTATÍSTICA
A DIRETORIA DE SECTORES regionais e gerência de comunicação de fatos ou orientações verificadas neste mapa.
At: Bloco 18/611, Avenida de Luz
Rio de Janeiro RJ - CEP 21.241-051
©IBGE - DEPÓSITO DE REPRODUÇÃO RESERVADOS

Divisão Político-Administrativa

GEOCÓDIGO	NOME
Distrito	BIRIGUI
Subdistrito	

Localização do município no Mapeamento Sistemático



Fonte: Mapa Índice do Brasil - IBGE

Localização no Estado

Articulação das Partes do Mapa

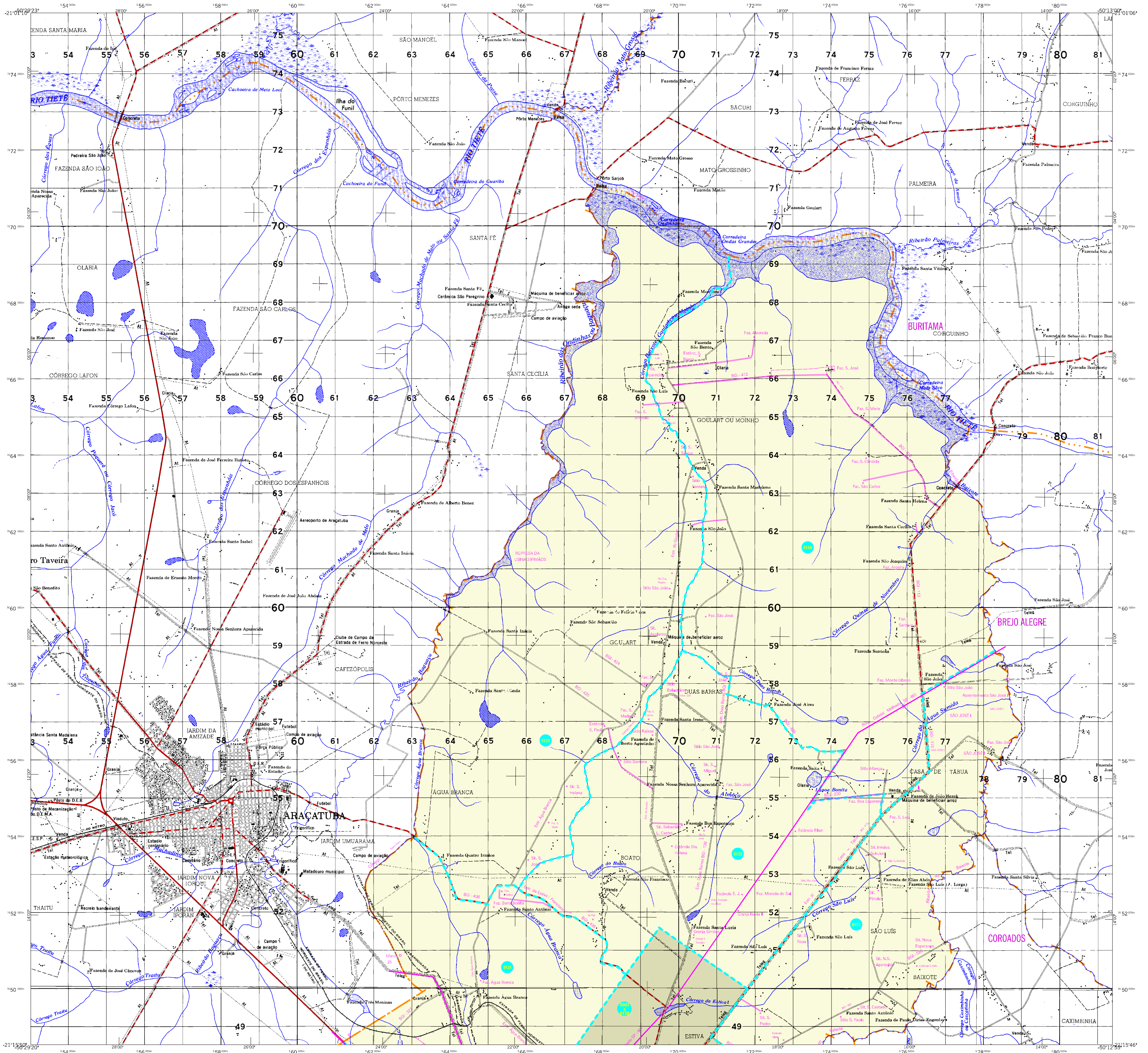
Birigui-SP

ASPECTOS FÍSICOS

Microrregião: ARACATUBA	Área: 530,6 Km²
Município: BIRIGUI	
COORDENADAS DA SEDE	
Altitude da Sede:	51 m
Latitude: -21,289	Longitude: -46,340
Coordenadas: S: 24-09-2007	Consultar: Metadados

IMPLEMENTAÇÃO

Coordenação Técnica: Coordenação de Cartografia	CCAR
Coordenação Temática: Coordenação de Estatísticas Territoriais	CETE
Unidades Produtoras: Unidades Estatísticas do IBGE	
Elaboração: Centro de Documentação e Disseminação da Informação	CCDI



MAPA MUNICIPAL ESTATÍSTICO

ELEMENTOS PLANIMÉTRICOS

- Edificações: Igreja, Escola, Mina, Moinho de vento, Moinho de água, Campo de emergência, Farol, Localidades
- Linha transmissora de energia, Cerca, Linha telefônica
- Rodovias: auto-estrada, pavimentada, sem pavimentação, sem pavimentação, caminho carroçável, trilha, caminho e picada, prefixo de estrada: federal, estadual
- Ferrovias: bitola larga, bitola estreita

ELEMENTOS ALTIMÉTRICOS

- Ponto trigonométrico, Referência de nível, Ponto astronômico, Ponto barométrico, Cota comprovada, Superfície deformada, Anísia

ELEMENTOS DE HIDROGRAFIA

- Curso d'água intermitente, Lago ou lagoa intermitente, Terreno sujeito a inundação, Salina, Brejo ou pântano, Poço (água), Nascente, Rápidos e cachoeiras grandes, Rápidos e cachoeiras pequenas, Molhe e represa; terra e alvenaria, Ancoradouro, Rio seco ou de aluvião, Recife rochoso

CONVENÇÕES CARTOGRÁFICAS

Atualizações Cartográficas:
COR MAGENTA - Levantamentos por GPS e/ou Imagens de Satélites
COR VERDE - Lançamento aproximado sem comprovação cartográfica

CONVENÇÕES TEMÁTICAS

Distrito	Sub-Distrito	Sector Rural	Sector Urbano	Sector Aglomeração Rural
05	06	07	08	09

LIMITES

- Internacional: ---
- Interestadual: - - -
- Intermunicipal: - . - . -
- Áreas especiais: ---

Escala 1 : 50.000

SETEMA DE PROJEÇÃO UTM
Origem da quilômetros UTM: Equador e Meridiano 51° W.G.
Acrescidas as constantes de 10.000 e 500 km respectivamente
INTUM HORIZONTAL: S40 90

Este produto integra a coleção de mapas municipais gerados de forma semi-automatizada, a partir de linhas das folhas de Mapeamento Sistemático Brasileiro produzidas pelo IBGE. DSE e outros, em formato raster e/ou, vetorial e da Malha Municipal Digital do IBGE, com atualização proveniente de diversas fontes, sem tratamento pleno de integração e compatibilização dos elementos cartográficos.

MINISTÉRIO DO PLANEJAMENTO, ORÇAMENTO E GESTÃO
INSTITUTO BRASILEIRO DE GEOGRAFIA E ESTATÍSTICA
A DIRETORIA DE SECTORES registra e gerencia a comunicação de fatos ou ocorrências verificadas neste mapa.
At. Brásil, 16.671, Favela de Lucas
Rio de Janeiro/RJ - CEP 21.241-051
©IBGE - DIFUSÃO DE REPRODUÇÃO RESERVADA

Divisão Político-Administrativa		NOME
GEOCÓDIGO	Distrito	BIRIGUI
	Subdistrito	
350650805		

ASPECTOS FÍSICOS

Município:	ARACATUBA
Município:	BIRIGUI
Altitude da Sede:	Área : 530,6 Km²
COORDENADAS DA SEDE	
Latitude : -21,289	Longitude : -46,340
M.C.	51

CRONOLOGIA

MALHA TERRITORIAL:	2007
EDICAO:	24-09-2007
Informações relativas à atualização:	Consultar Metadados

IMPLEMENTAÇÃO

Coordenação Técnica:	Coordenação de Cartografia	CCAR
Coordenação Operacional:	Coordenação de Estrutura Territorial	CETE
Unidades Produtoras:	Unidades Estatísticas do IBGE	
Elaboração:	Centro de Documentação e Disseminação da Informação	CCDI

Localização do município no Mapeamento Sistemático

Localização no Estado

Articulação das Partes do Mapa

Fonte: Mapa Índice do Brasil - IBGE