

### CONVENÇÕES CARTOGRÁFICAS

- ELEMENTOS PLANIMÉTRICOS**
- Edifícios: Igreja, Escola, Mina, Molino de vento, Molino de água, Campo de emergência, Farol, Localidades
  - Linha transmissora de energia, Cerca, Linha telefônica
  - Rodovias: auto-estrada pavimentada, sem pavimentação, caminho carroçável, trilha, caminho e placa, prefixo de estrada: federal, estadual
  - Ferrovias: bitola larga, bitola estreita
- ELEMENTOS ALTIMÉTRICOS**
- Ponto trigonométrico, Referência de nível, Ponto astronômico, Ponto barométrico, Cota comprovada
- ELEMENTOS DE HIDROGRAFIA**
- Curso d'água intermitente, Lago ou lagoa intermitente, Terreno sujeito a inundação, Safra, Brejo ou pantano, Poço (água), Nascente, Rápidos e cascatas grandes, Rápidos e cascatas, Rocha submersa e a descoberto, Molhe e represa: terra e alvenaria, Ancoradouro, Rio seco ou de aluvião, Recife rochoso
- CONVENÇÕES TEMÁTICAS**
- Límites: Dist-Rio, Sub-Distrito, Setor Censitário
  - Identificação: Distrito, Sub-Distrito, Setor Rural, Setor Urbano, Setor Urbano Rural
- LIMITES**
- Internacional, interestadual, intermunicipal, áreas especiais
- ATUALIZAÇÕES CARTOGRÁFICAS**
- COR MAGENTA - Levantamentos por GPS e/ou Imagens de Satélites
  - COR VERDE - Lançamento aproximado sem comprovação cartográfica

### MAPA MUNICIPAL ESTATÍSTICO

Escala 1:50.000

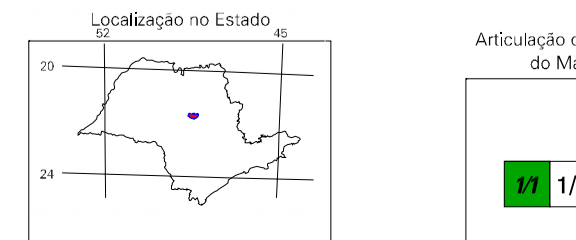
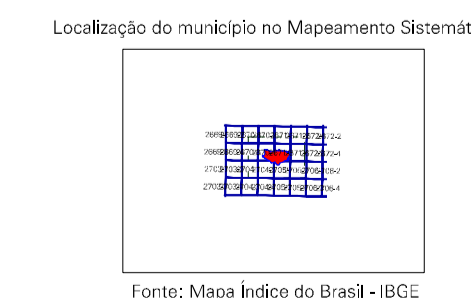
SISTEMA DE PROJEÇÃO UTM  
Origem de alinhamento UTM: Equador e Meridiano 51 WG.  
Acordadas as coordenadas de UTM e SRTM respectivamente DATUM HORIZONTAL: SAD 69

Este produto integra a coleção de mapas municipais produzida em forma semi-automatizada, a partir da junção das folhas do Mapeamento Sistemático produzido pelo IBGE, DSE e outros, em formato raster em escala vetorial e do Mapa Municipal Digital do IBGE, com atualização proveniente de diversas fontes, sem tratamento de área de integração e complementação dos elementos cartográficos.

MINISTÉRIO DO PLANEJAMENTO, ORÇAMENTO E GESTÃO  
INSTITUTO BRASILEIRO DE GEOGRAFIA E ESTATÍSTICA  
A DIRETORIA DE GEOCENÓTIPO organiza e gerencia a comunicação em tabelas ou arquivos eletrônicos, conforme o caso.  
AV. Brasil, 15.871 - Pavão de Leste  
Rio de Janeiro - CEP 21.251-001  
© 2007 - Todos os direitos reservados

### Boa Esperança do Sul-SP

Divisão Público-Administrativa	
GEOCÓDIGO	NOME
3506706	BOA ESPERANÇA DO SUL



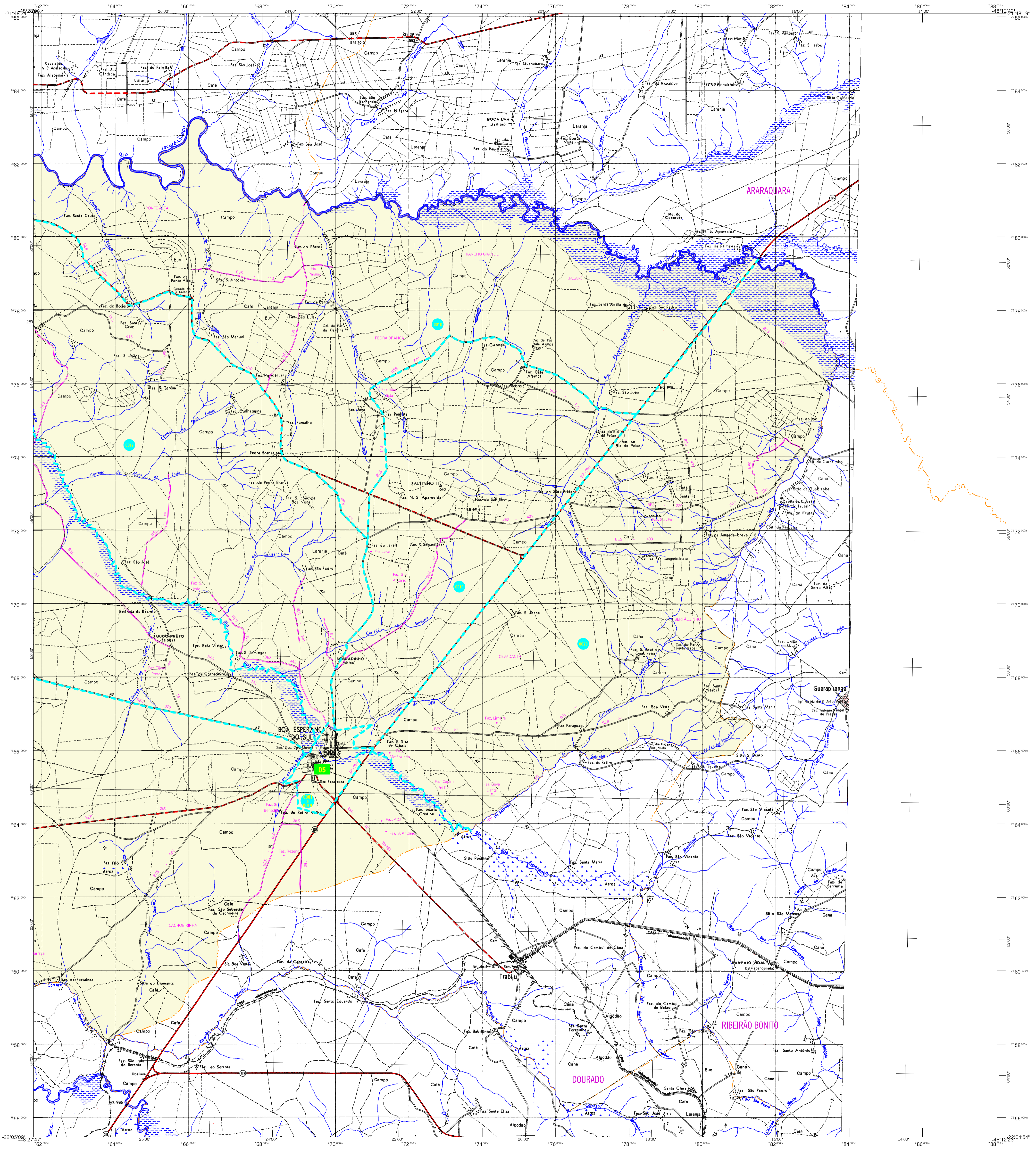
ASPECTOS FÍSICOS	
Microrregião:	ARAQUAÍANA
Mesorregião:	ARAQUAÍANA
Altitude da Sede:	Área: 691,4 km <sup>2</sup>
Latitude:	COORDENADAS DO SISE
Longitude:	N: 700964 E: 7085611
	MC 51

CRONOLOGIA	
MALHA TERRITORIAL:	2007
EDIÇÃO:	13030202
Informações relativas à documentação base e atualização:	Consultar Metadados

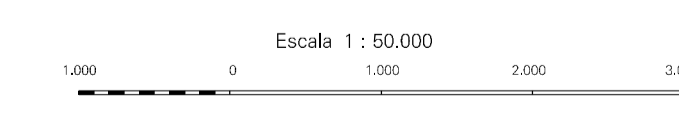
IMPLEMENTAÇÃO	
Coordenação Técnica:	CCAR
Coordenação Territorial:	CCAR
Coordenação de Estatísticas Territoriais:	CETE
Unidades Produtoras:	Unidades Estaduais do IBGE
Desenvolvimento:	Centro de Documentação e Disseminação de Informação (CDDI)



**CONVENÇÕES CARTOGRÁFICAS**

- ELEMENTOS PLANIMÉTRICOS**
- Edifícios: Igreja, Escola, Mina, Molino de vento, Molino de água, Campo de emergência, Farol, Localidades
  - Linha transmissora de energia, Cerca, Linha telefônica
  - Rodovias: auto-estrada pavimentada, sem pavimentação, caminho carroçável, trilha, caminho e placa, trilha, caminho e placa, trilha, caminho e placa
  - Ferrovias: bitola larga, bitola estreita
- ELEMENTOS ALTIMÉTRICOS**
- Ponto trigonométrico, Referência de nível, Ponto astronômico, Ponto barométrico, Cota comprovada
  - ELEMENTOS DE HIDROGRAFIA**
  - Curso d'água intermitente, Lago ou lagoa intermitente, Terreno sujeito a inundação, Safra, Brejo ou pântano, Poço (água), Nascente, Rápidos e cachoeiras grandes, Rápidos e cachoeiras, Rocha submersa e a descoberto, Molhe e represa: terra e alvenaria, Ancoradouro, Rio seco ou de aluvião, Recife rochoso
- CONVENÇÕES TEMÁTICAS**
- Límites: Dist-RM, Sub-Distrito, Setor Censitário
  - Identificação: Distrito, Sub-Distrito, Setor Urbano, Setor Urbano Aglomerado Rural
- LIMITES**
- Internacional, Interestadual, Intermunicipal, Áreas especiais
- ATUALIZAÇÕES CARTOGRÁFICAS**
- COR MAGENTA - Levantamentos por GPS e/ou Imagens de Satélites
  - COR VERDE - Lançamento aproximado sem comprovação cartográfica

**MAPA MUNICIPAL ESTATÍSTICO**

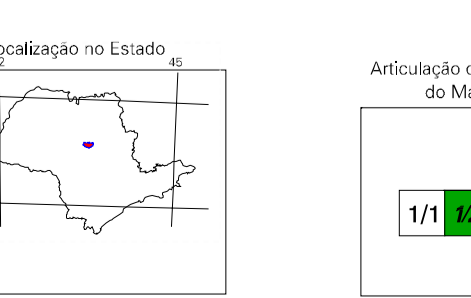
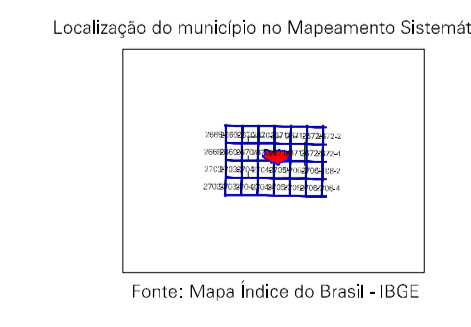


PROJEÇÃO UTM  
Origem de alinhamento UTM: Equador e Meridiano 51 W.G.  
Acordadas as coordenadas de UTM e SRTM por impraticabilidade  
DATUM HORIZONTAL: SAD 69

Este produto integra a coleção de mapas municipais gerados da forma simplificada, a partir da junção das folhas do Mapeamento Sistemático Brasileiro produzidas pelo IBGE, DSE e outros, em formato raster em escala vetorial e do Mapa Municipal Digital do IBGE, com atualização proveniente de diversas fontes, sem tratamento de dados de integração e complemento dos elementos cartográficos.

MINISTÉRIO DO PLANEJAMENTO, ORÇAMENTO E GESTÃO  
INSTITUTO BRASILEIRO DE GEOGRAFIA E ESTATÍSTICA  
A DIRETORIA DE GEOCIÊNCIAS ESPaciais e o Gênero da Comunicação  
em Têxto e Imagem, em parceria com o IBGE, produziram este mapa.  
AV. Brasil, 15 871 - Parada do Leste  
Rio de Janeiro - RJ - CEP 21251-001  
© 2007 - Todos os direitos reservados.

Divisão Público-Administrativa	
GEOCÓDIGO	NOME
3506706	BOA ESPERANÇA DO SUL



**Boa Esperança do Sul-SP**

ASPECTOS FÍSICOS	
Microrregião:	ARARAQUARA
Mesorregião:	ARARAQUARA
Altitude da Sede:	Área: 691,4 km <sup>2</sup>
Coordenadas da Sede:	COORDENADAS DO SISE
Latitude:	-21,893 S
Longitude:	-48,291 W
UF:	SP
Município:	51

CRONOLOGIA	
Malha Territorial:	2007
Edição:	13092007
Informações técnicas e documentação base e atualização:	Consultar Metadados

IMPLEMENTAÇÃO	
Coordenação Técnica:	CCAR
Coordenação Temática:	CCAR
Coordenação de Estatísticas Territoriais:	CETE
Unidades Produtoras:	Unidades Estaduais do IBGE
Elaborador:	Centro de Documentação e Disseminação de Informação (CDDI)