

MAPA MUNICIPAL ESTATÍSTICO

Bofete-SP

ELEMENTOS PLANIMÉTRICOS

Edificações
Igreja, Escola, Mina
Moinho de vento, Moinho de água
Campo de emergência, Farol
Localidades

Linha transmissora de energia, Cerca
Linha telefônica

Rodovias
auto-estrada
pavimentada
sem pavimentação
sem pavimentação
caminhão carroçável
trilha, caminho e picada
prefeio de estrada: federal, estadual

Ferrovias
bitola larga
bitola estreita

ELEMENTOS ALTIMÉTRICOS

Ponto trigonométrico, Referência de nível
Ponto astronômico, Ponto barométrico
Cota comprovada
Superfície deformada, Área

ELEMENTOS DE HIDROGRAFIA

Curso d'água intermitente
Lago ou lagoa intermitente
Terreno sujeito a inundação, Safina
Sbrejo ou pântano
Poço (água), Nascente
Rápidos e cachoeiras grandes
Rápidos e cachoeiras
Rocha submersa e a descoberto
Molhe e represa; terra e diâmetro
Acoroadouro, Rio seco ou de aluvião
Recife rochoso

CONVENÇÕES TEMÁTICAS

Limites: Distrital, Sub-Distrital, Setor Conselheiro

Identificação: Distrito, Sub-Distrito, Setor Rural, Setor Urbano, Aglomerado Rural

LIMITES

Internacional
Interestadual
Intermunicipal
Intra-municipal
áreas especiais

ATUALIZAÇÕES CARTOGRÁFICAS

COR MAGENTA - Levantamentos por GPS e/ou Imagens de Satélites
COR VERDE - Lançamento aproximado sem comprovação cartográfica

Escala 1 : 50.000

SISTEMA DE PROJEÇÃO UTM
Origem da quilometragem UTM: Equador e Meridiano 51 WG;
Acrescidas as constantes de 10.000 e 500 Km respectivamente
DATUM HORIZONTAL SAD 69

Este produto integra a coleção de mapas municipais gerados de forma semi-automatizada, a partir da junção das folhas do Mapeamento Sistemático Brasileiro produzido pelo IBGE, DSO e outros, em formato raster em vetor e da Malha Municipal Digital do IBGE, com atualização proveniente de diversas fontes, sem tratamento planimétrico de integração e complementação dos elementos cartográficos.

MINISTÉRIO DO PLANEJAMENTO, ORÇAMENTO E GESTÃO
INSTITUTO BRASILEIRO DE GEOGRAFIA E ESTATÍSTICA
A DIRETORIA DE GEOCÓDIGOS, REGISTRO E GERÊNCIA DE ORIENTAÇÃO
de dados ou outros softwares utilizados neste mapa.
Av. Brasil, 19.071 - Fone de Luiza
Rio de Janeiro/RJ - CEP 21.241-051
© 2007 - IBGE - INSTITUTO BRASILEIRO DE GEOGRAFIA E ESTATÍSTICA

GEOCÓDIGO		NOME	
Distrito	Subdistrito		
350690405		BOFETE	
350690410		SÃO ROQUE NOVO	

Localização do município no Mapeamento Sistemático

Fonte: Mapa Índice do Brasil - IBGE

Localização no Estado

Articulação das Partes do Mapa

2/1 2/2
1/2

ASPECTOS FÍSICOS

Mesorregião: BAURU
Microrregião: BOTUCATU
Localidades

Altitude da Sede: Área: 654,3 km²

COORDENADAS DA SEDE

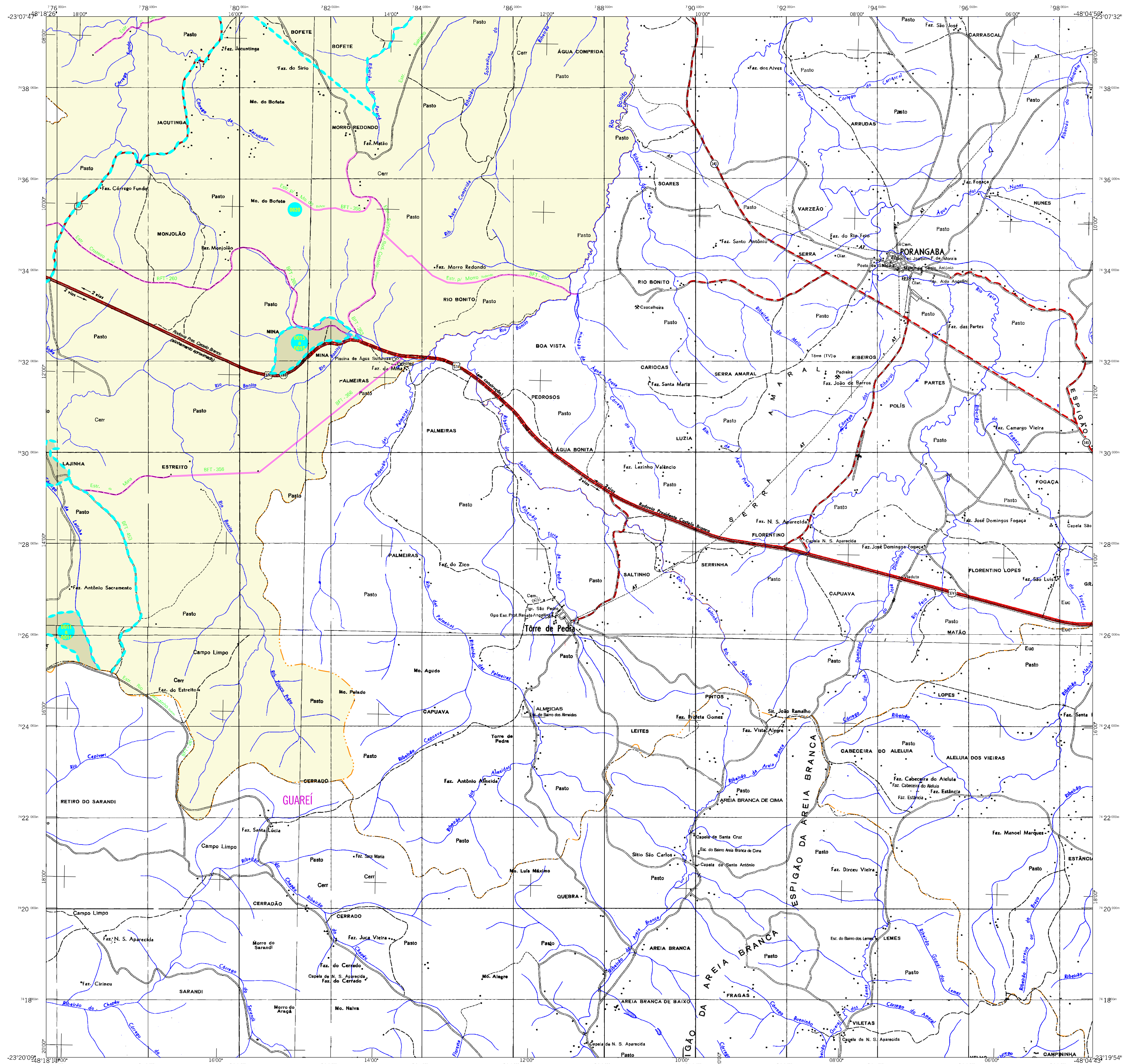
Latitude: -23,102	E: 780668	IMC
Longitude: -48,258	N: 7442541	51

CRONOLOGIA

MALHA TERRITORIAL: 2007
EDIÇÃO: 21-11-2007
Informações relativas à documentação básica e atualização: Consultar Metadados

IMPLEMENTAÇÃO

Coordenação Técnica: CCAR
Coordenação de Cartografia: CCAR
Coordenação de Estruturas Territoriais: CETE
Unidades Produtoras: Unidades Estaduais do IBGE
Dissiminação: Centro de Documentação e Disseminação de Informação: CDD



MAPA MUNICIPAL ESTADÍSTICO

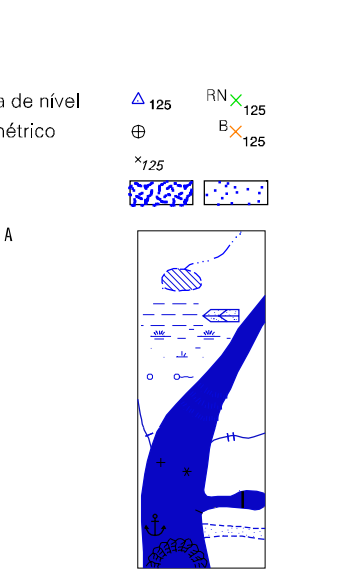
Bofete-SP

ELEMENTOS PLANIMÉTRICOS

- Edificações: Igreja, Escola, Mina, Moinho de vento, Moinho de água, Campo de emergência, Farol, Localidades
- Linha transmissora de energia, Cerca, Linha telefônica
- Rodovias: auto-estrada, pavimentada, sem pavimentação, caminho carroçável, trilha, caminho e picada, prefixo de estradas: federal, estadual
- Ferrovias: bitola larga, bitola estreita

ELEMENTOS ALTIMÉTRICOS

- Ponto trigonométrico, Referência de nível, Ponto astronômico, Ponto barométrico, Cota comprovada, Superfície deformada, Área
- ELEMENTOS DE HIDROGRAFIA: Lago ou lagoa intermitente, Terreno sujeito a inundação, Safina, Brejo ou pântano, Poço (água), Nascente, Rápidos e cachoeiras grandes, Rápidos e cachoeiras, Rocha submersa e a descoberto, Molhe e represa; terra e alvenaria, Ancoradouro, Rio seco ou de alutido, Recife rochoso



Convenções Temáticas			
Limites: Distrital	Sub-Distrital	Sector Consistório	Sector Consistório
Distrito	Sub-Distrito	Sector Rural	Sector Urbano Aglomerado Rural

LIMITES
internacional
interestadual
intermunicipal
áreas especiais

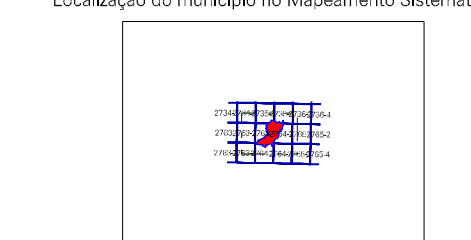


Escala 1 : 50.000
SISTEMA DE PROJEÇÃO UTM
Origem da quilômetros UTM: Equador e Meridiano 51 WG
Acrescidas as constantes de 10.000 e 500 Km respectivamente
DATUM HORIZONTAL SAD 69

Este produto integra a coleção de mapas municipais gerados de forma semi-automatizada, a partir da junção das folhas do Mapeamento Sistemático Brasileiro produzido pelo IBGE, DSO e outros, em formato raster e/ou vetorial e da Malha Municipal Digital do IBGE, com atualização proveniente de diversas fontes, sem tratamento plano de integração e complementação dos elementos cartográficos.
MINISTÉRIO DO PLANEJAMENTO, ORÇAMENTO E GESTÃO
INSTITUTO BRASILEIRO DE GEOGRAFIA E ESTATÍSTICA
A DIRETORIA DE GEOCÓDIGOS, AGRICULTURA E GESTÃO DE ORÇAMENTO de faturas ou unidades verificadas neste mapa.
Av. Brasil, 19.071 - Torrelândia de Luiza
Rio de Janeiro/RJ - CEP 21.241-051
© 2007 - IBGE - INSTITUTO BRASILEIRO DE GEOGRAFIA E ESTATÍSTICA

GEOCÓDIGO		NOME	
Distrito	Subdistrito		
350690405		BOFETE	
350690410		SÃO ROQUE NOVO	

Localização do município no Mapeamento Sistemático

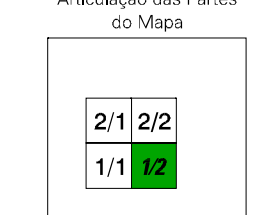


Fonte: Mapa Índice do Brasil - IBGE

Localização no Estado



Articulação das Partes do Mapa



ASPECTOS FÍSICOS

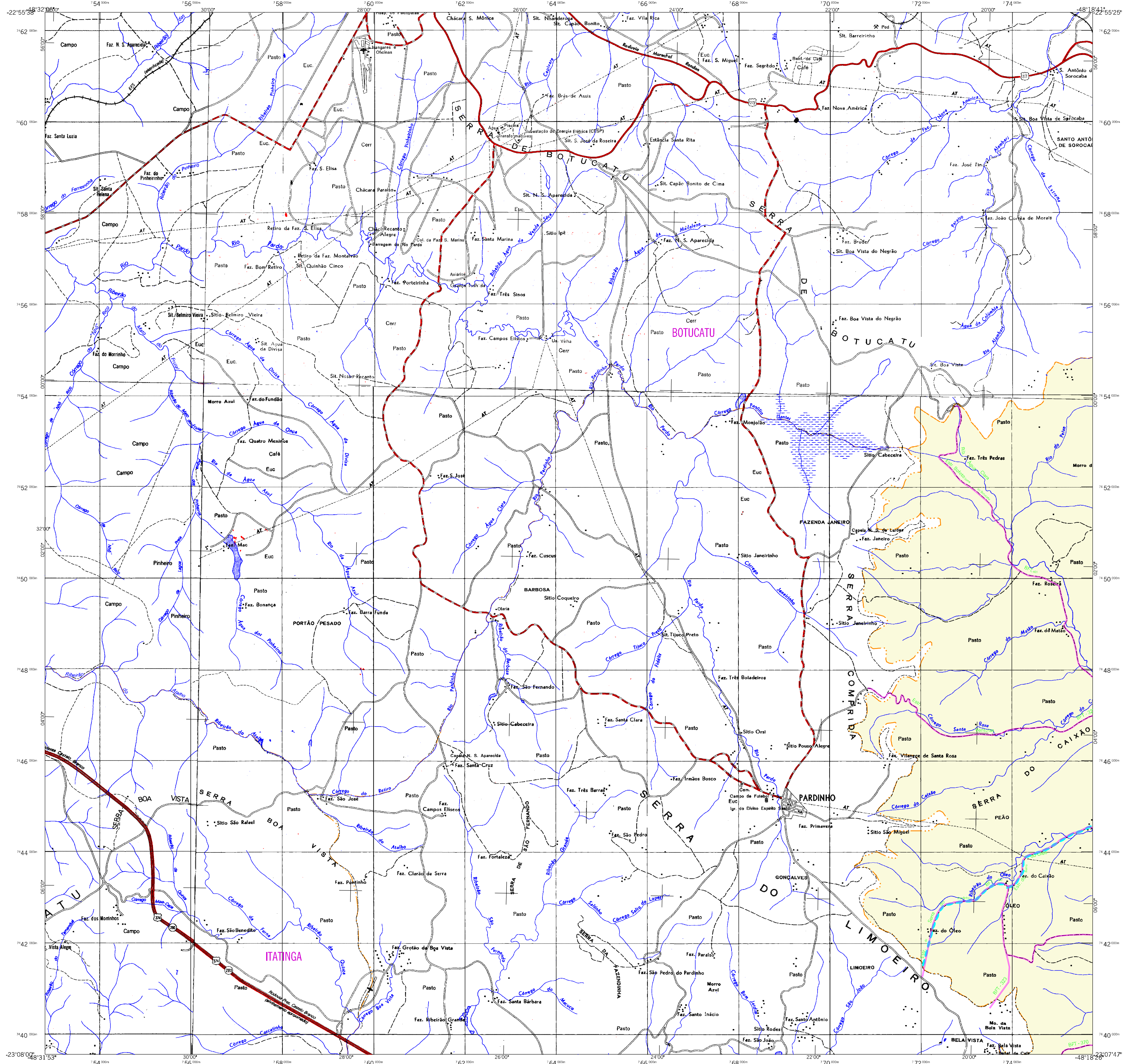
Mesorregião:	BAURÍ
Microrregião:	BOTUCATU
Altitude da Sede:	Área: 654,3 km²
COORDENADAS DA SEDE	
Latitude: -23,102	E: 78,0668
Longitude: -48,258	N: 7442541
IMC: 51	

CRONOLOGIA

MALHA TERRITORIAL:	2007
EDIÇÃO:	21-1-2007
Informações relativas à documentação básica e atualização:	Consultar Metadados

IMPLEMENTAÇÃO

Coordenação Técnica:	CCAR
Coordenação de Cartografia:	
Coordenação Temática:	CFTE
Coordenação de Estruturas Territoriais:	
Unidades Produtoras:	Unidades Estaduais do IBGE
Disseminação:	Centro de Documentação e Disseminação da Informação
Disseminação:	CCD



MAPA MUNICIPAL ESTATÍSTICO

Bofete-SP

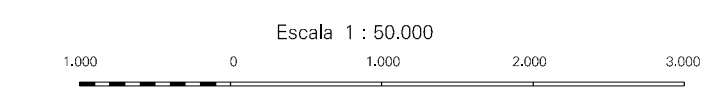
ELEMENTOS PLANIMÉTRICOS

- Edificações**
- Igreja, Escola, Mina
 - Moinho de vento, Moinho de água
 - Campo de emergência, Farol
 - Localidades
- Linha transmissora de energia, Cerca**
- Linha telefônica**
- Rodovias**
- auto-estrada
 - pavimentada
 - sem pavimentação
 - sem pavimentação
 - caminho carroçável
 - trilha, caminho e picada
 - prefeixo de estrada: federal, estadual
- Ferrovias**
- bitola larga
 - bitola estreita

- ELEMENTOS ALTIMÉTRICOS**
- Ponto trigonométrico, Referência de nível
 - Ponto astronômico, Ponto barométrico
 - Cota comprovada
 - Superfície deformada, Área
- ELEMENTOS DE HIDROGRAFIA**
- Lago ou lagoa intermitente
 - Curso d'água intermitente
 - Terreno sujeito a inundação, Safina
 - Sbrejo ou pântano
 - Fogo (água), Nascente
 - Rápido e cachoeira grandes
 - Rápido e cachoeira
 - Rocha submersa e a descoberto
 - Molhe e represa; terra e diâmetro
 - Acordão, Rio seco ou de alutão
 - Recife rochoso

Convenções Temáticas

Limites: Distrital	Sub-Distrital	Seror Consistitório
Distrito	Sub-Distrito	Seror Rural
05	06	07



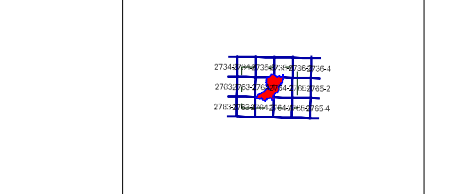
SISTEMA DE PROJEÇÃO UTM
Origem da quilômetro UTM: Equador e Meridiano 51 WG;
Acrescidas as constantes de 10.000 e 500 Km respectivamente
DATUM HORIZONTAL: SAD 69

MINISTÉRIO DO PLANEJAMENTO, ORÇAMENTO E GESTÃO
INSTITUTO BRASILEIRO DE GEOGRAFIA E ESTATÍSTICA
A DIRETORIA DE GEOCÓDIGOS, REGISTRO E GERENCIAMENTO DE ORÇAMENTO
de dados ou informações verificadas neste mapa.
Av. Brasil, 19.071 - Fone: 011-2512-0111
Rio de Janeiro - RJ - CEP 21.241-011
© 2007 - IBGE

Divisão Político-Administrativa

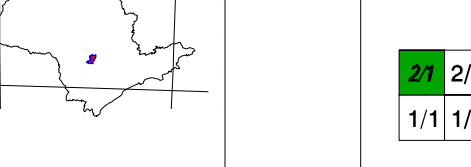
GEOCÓDIGO	DISTRITO	Subdistrito	NOME
350690405	BOFETE	SÃO ROQUE NOVO	
350690410			

Localização do município no Mapeamento Sistemático

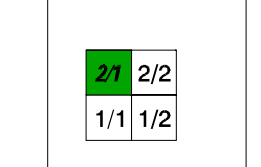


Fonte: Mapa Índice do Brasil - IBGE

Localização no Estado



Articulação das Partes do Mapa



ASPECTOS FÍSICOS

Mesorregião:	BAURUR
Microrregião:	BOFETE
Localidade:	
Altitude da Sede:	Área: 654,3 Km ²
COORDENADAS DA SEDE	
Latitude: -23,102	E: 780668
Longitude: -48,258	N: 7442541
	IMC: 51

CRONOLOGIA

MALHA TERRITORIAL:	2007
EDIÇÃO:	21/11/2007
Informações relativas à documentação básica e atualização:	Consultar Metadados

IMPLEMENTAÇÃO

Coordenação Técnica:	CCAR
Coordenação de Cartografia:	
Coordenação Temática:	CETE
Coordenação de Estruturas Territoriais:	
Unidades Produtoras:	
Unidades Estaduais do IBGE:	
Disseminação:	Centro de Documentação e Disseminação de Informação
CDI:	

