

**CONVENÇÕES CARTOGRÁFICAS**

**ELEMENTOS ALTIMÉTRICOS**

- Ponto trigonométrico. Referência de nível
- Ponto astronômico. Ponto barométrico
- Cota comprovada
- Superfície deformada. Área

**ELEMENTOS DE HIDROGRAFIA**

- Curso d'água intermitente
- Lago ou lagoa intermitente
- Terreno sujeito a inundação. Selma
- Drifto ou alúvio
- Poço (água). Nascente
- Rápido e cachoeira grandes
- Rápido e cachoeira pequenas
- Roça submersa o a descoberto
- Molho e represa: terra e alvenaria
- Ancaedrauro. Rio seco ou de alúvio
- Reche rochoso

**LIMITES**

- internacional
- intermunicipal
- interdistrital
- áreas especiais

**CONVENÇÕES TEMÁTICAS**

Distrito	Sub-Distrito	Sector Rural	Sector Urbano
05	06	07	08

**ATUALIZAÇÕES CARTOGRÁFICAS**

COR MAGENTA - Levantamentos por GPS e/ou Imagens de Satélites

COR VERDE - Lançamento aproximado sem comprovação cartográfica

## MAPA MUNICIPAL ESTATÍSTICO

Escala 1 : 50.000

SISTEMA DE PROJEÇÃO UTM  
Origem de alinhamento: 170000 Equador a Meridiano: 51 WGR  
Acrescidas as constantes de 10000 e 500 Km respectivamente  
DATUM HORIZONTAL: SIA 83

Este produto integra a coleção de mapas municipais gerados de forma semi-automatizada, e parte do conjunto de dados do Mapeamento Sistemático Brasileiro produzido pelo IBGE, 2006 e outros, em formato raster, cujo conteúdo é de propriedade intelectual do IBGE, com atualização proveniente de diversas fontes, sem tratamento técnico de integração e consistência dos elementos cartográficos.

MINISTÉRIO DO PLANEJAMENTO, ORÇAMENTO E GESTÃO  
INSTITUTO BRASILEIRO DE GEOGRAFIA E ESTATÍSTICA  
A DIRETORIA DE GEOCÓDIGOS apóia e gerencia a elaboração de tabelas ou orientações verificadas neste mapa.  
AV. Brasil, 15.071 - Parada de Lucas  
Rio de Janeiro-RJ - CEP 21.241-051  
© 2007 - Instituto Brasileiro de Geografia e Estatística

Divisão Político-Administrativa		
GEOCÓDIGO	Subdistrito	NOME
350740705	BORBOREMA	BORBOREMA

**Borborema-SP**

**ASPECTOS FÍSICOS**

Mesorregião:	JARACARÁ
Microrregião:	JARACARÁ
Área:	552,4 km²
Altitude da Sede:	511 m
Coordenadas da Sede:	
Latitude:	-21,820
Longitude:	-48,074
E:	690358
N:	7007989
IMC:	51

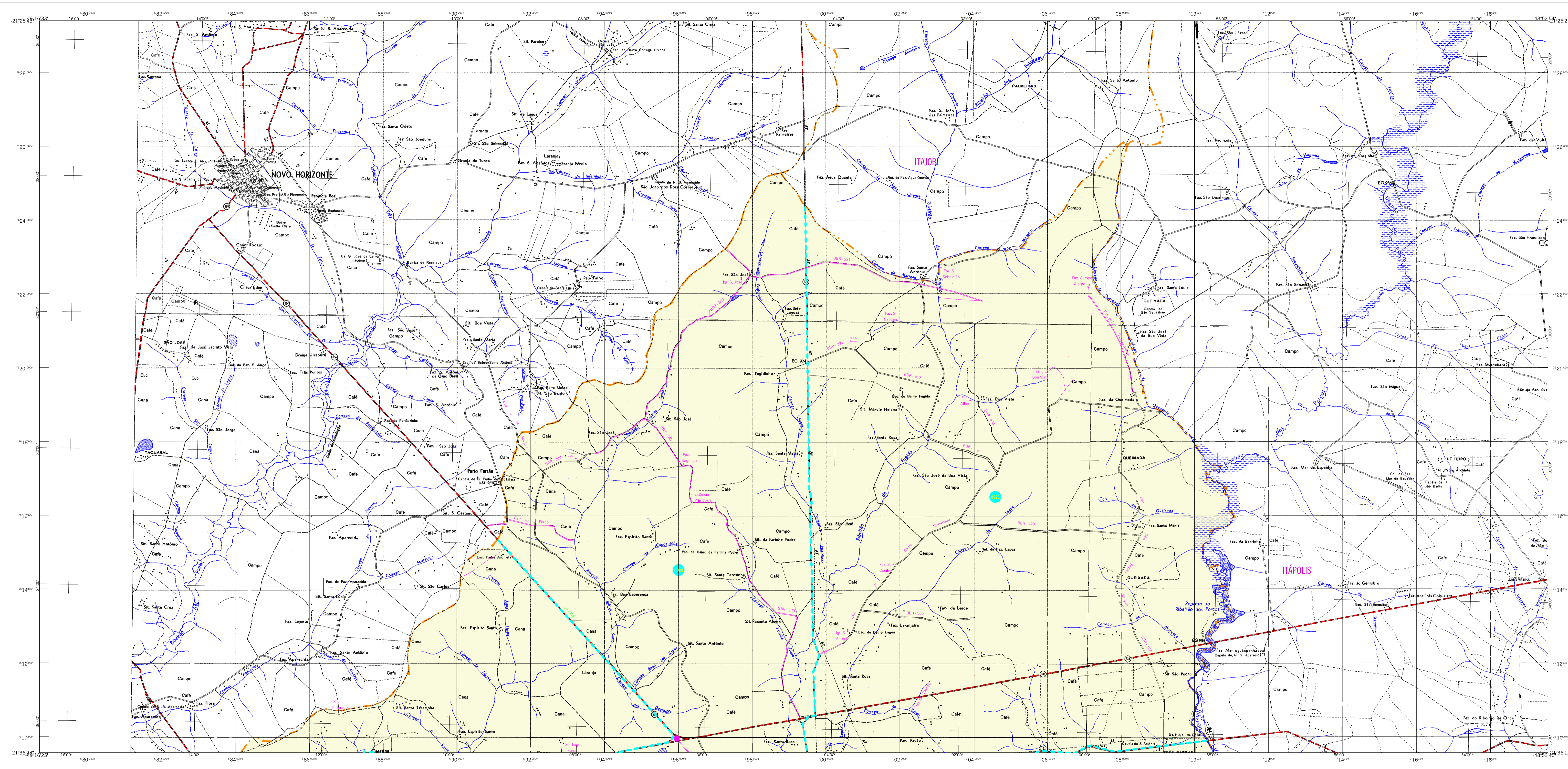
**IMPLEMENTAÇÃO**

Coordenação Técnica:	CCAR
Coordenação de Cartografia:	CCAR
Coordenação Temática:	CETE
Coordenação de Estruturas Territoriais:	CETE
Unidades Produtoras:	Unidades Locais do IBGE
Dissiminação:	CCDI
Centro de Documentação e Disseminação de Informação:	CCDI

**CRONOLOGIA**

MALHA TERRITORIAL	2007
EDIÇÃO	09-10-2007
Informações relativas à documentação básica e atualização:	Consultar Metadados

Fonte: Mapa Índice do Brasil - IBGE



**CONVENÇÕES CARTOGRÁFICAS**

**LEGENDA**

**Elementos Planimétricos:** Edificações, Igreja, Escola, Mina, Caminho de ferro, Moimão de água, Campo de emergência, Farol, Localidades, Linhas de transmissão de energia, Cerca, Linhas telefônicas, Rodovias, Estrada, Pavimentação, Pavimentação, Caminho carroçável, Caminho e picada, Perfil de estrada: federal, estadual, bacia larga, bacia estreita.

**Elementos Altimétricos:** Ponto trigonométrico, Referência de nível, Ponto astronômico, Ponto barométrico, Cota comprovada, Superfície deformada, Área.

**Elementos de Hidrografia:** Curso d'água intermitente, Lago ou lagoa intermitente, Terreno sujeito a inundação, Selma, Dique ou albardão, Poço (água), Nascente, Riachos e cataras grandes, Riachos e cataras, Rocha submersa e a descoberto, Molho e represa: terra e alvenaria, Ancoradouro, Rio seco ou de aluvião, Recife rochoso.

**Convenções Temáticas:** Limites: Distrital, Sub-Distrital, Setor Censitário. Identificação: Distrito, Sub-Distrito, Setor Rural, Setor Urbano, Subdivisão Rural.

**Limites:** Internacional, Interdistrital, Inter municipal, Áreas especiais.

## MAPA MUNICIPAL ESTATÍSTICO

**ESCALA**  
Escala 1 : 50.000

**SISTEMA DE PROJEÇÃO UTM**  
Origem de adimensionamento: UTM Equador e Meridiano 51 WGR.  
Acrescidas as constantes de 10.000 e 500 Km respectivamente.  
DATUM HORIZONTAL: SIA 68

Este produto integra a coleção de mapas municipais gerados de forma semi-automatizada, e parte da junção das folhas do Mapeamento Sistemático Brasileiro produzidas pelo IBGE, 250 e outros, em formato raster, não vetorial e de baixa resolução digital do IBGE, com atualização proveniente de diversas fontes, sem tratamento técnico de integração e consistência dos elementos cartográficos.

**MINISTÉRIO DO PLANEJAMENTO, ORÇAMENTO E GESTÃO**  
INSTITUTO BRASILEIRO DE GEOGRAFIA E ESTATÍSTICA  
A DIRETORIA DE GEOCÓDIGOS apóia e gerencia a elaboração de folhas ou unidades verificadas neste mapa.  
AV. Brasil, 15.971 - Parada de Lucas  
Rio de Janeiro-RJ - CEP 21.241-051  
© IBGE - todos os direitos reservados

Divisão Político-Administrativa		
GEOCÓDIGO	Subdistrito	NOME
350740705	BORBOREMA	BORBOREMA

**Borborema-SP**

**ASPECTOS FÍSICOS**

Mesorregião: LATAQUARA  
Microrregião: LATAQUARA  
Área: 552,4 km²  
Altitude da Sede: 552 m  
COORDENADAS DA SEDE  
Latitude: -21,650 N; Longitude: -48,074 W

**IMPLEMENTAÇÃO**

Coordenação Técnica: CCAR  
Coordenação de Cartografia: CCAR  
Coordenação Temática: CETE  
Coordenação de Estruturas Territoriais: CETE  
Unidades Produtoras: Unidades Locais do IBGE  
Dissiminação: Centro de Documentação e Disseminação de Informação (CDI)

**CRONOLOGIA**

MALHA TERRITORIAL: 2007  
EDIÇÃO: 09-10-2007  
Informações relativas à documentação básica e atualização: Consultar Metadados

**Localização do município no Mapeamento Sistemático**  
Fonte: Mapa Índice do Brasil - IBGE

**Articulação das Partes do Mapa**  
1/1

**Localização no Estado**