

MAPA MUNICIPAL ESTATÍSTICO

ELEMENTOS PLANIMÉTRICOS

- Edificações: Igreja, Escola, Mina, Molino de vento, Molino de água, Campo de emergência, Farol, Localidades.
- Linha transmissora de energia, Cerca, Linha telefônica.
- Rodovias: auto-estrada pavimentada, sem pavimentação, caminho carroçável, trilha, caminho e píeda, prefixo de estradas: federal, estadual.
- Ferrovias: bitola larga, bitola estreita.

ELEMENTOS ALTIMÉTRICOS

- Ponto trigonométrico, Referência de nível, Ponto astronômico, Ponto barométrico, Cota comprovada, Superfície deformada, Areia.
- ELEMENTOS DE HIDROGRAFIA: Curso d'água intermitente, Lago ou lagoa intermitente, Terreno sujeito a inundação, Salina, Brejo ou pântano, Poço (água), Nascente, Rápidos e cachoeiras grandes, Rápidos e cachoeiras, Rocha submersa e a descoberto, Molhe e represa: terra e alvenaria, Ancoradouro, Rio seco ou do aluvião, Recife rochoso.

Convenções Temáticas		
Limites: Distrital		
Sub-Distrital		
Setor Censitário		
Distrito	Sub-Distrito	Setor Rural / Setor Urbano Aglomeração Rural
05	06	07

LIMITES
Internacional
intermunicipal
intermunicipal
áreas especiais

Escala 1 : 50.000



SISTEMA DE PROJEÇÃO UTM
Origem de coordenadas UTM: Equador e Meridiano 51 W.G.
Aproximação às coordenadas de 10.000 x 500 Km respectivamente:
DATUM HORIZONTAL: SAD 69

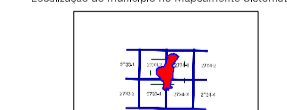
Este produto integra a coleção de mapas municipais gerados de forma semi-automatizada, a partir da junção dos dados do Mapeamento Sistemático produzido pelo IBGE, DSES e outros, em formato raster, vetorial e da Malha Municipal Digital do IBGE, com a utilização criteriosa de diversas fontes, sem tratamento pler de iteração e correção dos elementos cartográficos.

MINISTÉRIO DO PLANEJAMENTO, ORÇAMENTO E GESTÃO
INSTITUTO BRASILEIRO DE GEOGRAFIA E ESTATÍSTICA
A DIRETORIA DE GEOCIÊNCIAS agradece a gentileza ea colaboração de
AV. Brasil, 19.071 - Planaltina de Itapoá
Rio de Janeiro-RJ - CEP: 21.241-061
© 2007 - todos os direitos reservados

Borebi-SP

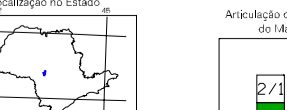
Divisão Político-Administrativa		NOOME
GEOCÓDIGO	Subdistrito	
350745605	BOREBI	

Localização do município no Mapeamento Sistemático



Fonte: Mapa Índice do Brasil - IBGE

Localização no Estado



Articulação das Partes do Mapa



ASPECTOS FÍSICOS

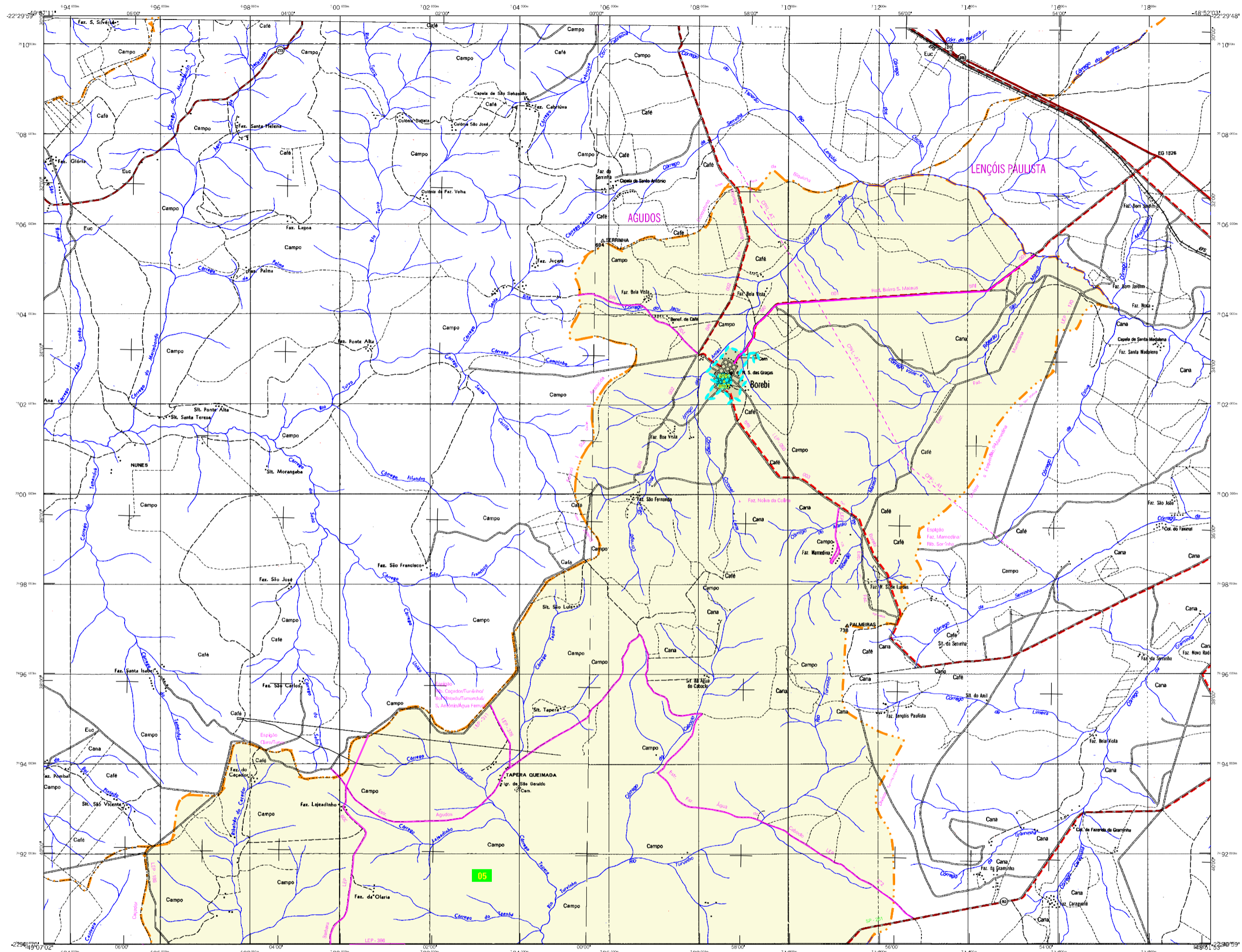
Mesorregião:	BAURUR
Microregião:	BAURUR
Altitude da Sede:	Área: 346,1 Km²
COORDENADAS DA SEDE	
Latitude: -22,599	E: 708821
Longitude: -48,971	N: 7502763
	51

CRONOLOGIA

MALHA TERRITORIAL	2007
EDIÇÃO	19.09.2007
Informações relativas à documentação básica e atualização. Consultar Metadados	

IMPLEMENTAÇÃO

Coordenação Técnica:	CCAR
Coordenação de Cartografia:	
Coordenação Temática:	CCAR
Coordenação de Estruturas Territoriais:	CETE
Unidades Produtoras:	
Limites Estatísticos do IBGE:	
Classificação:	
Centro de Documentação e Disseminação da Informação:	CCDI



MAPA MUNICIPAL ESTATÍSTICO

ELEMENTOS PLANIMÉTRICOS

- Edificações: Igreja, Escola, Mina, Molinho de vento, Molho de água, Campo de emergência, Farol, Localidades.
- Linha transmissora de energia, Cerca, Linha telefônica.
- Rodovias: auto-estrada pavimentada, sem pavimentação, caminho carroçável, trilha, caminho e pista, prefixo de estrada: federal, estadual.
- Ferrovias: bitola larga, bitola estreita.

ELEMENTOS ALTIMÉTRICOS

- Ponto trigonométrico, Referência de nível, Ponto astronômico, Ponto barométrico, Cota comprovada, Superfície deformada, Areia.
- ELEMENTOS DE HIDROGRAFIA**: Curso d'água intermitente, Lago ou lagoa intermitente, Terreno sujeito a inundação, Salina, Brejo ou pântano, Poço (água), Nascente, Rápidos e cachoeiras, Rápidos e cataratas, Rocha submersa e a descoberto, Molhe e represa: terra e alvenaria, Acondoaduro, Rio seco ou do alívio, Recife rochoso.

Convenções Territoriais

Limites: Distrital	Sub-Distrital	Setor	Setor Urbano	Setor Rural	Setor Urbano Aglomeração Rural
05	06	07	08	09	10

- LIMITES**
- Internacional
 - Intermunicipal
 - Interdistrital
 - Áreas especiais



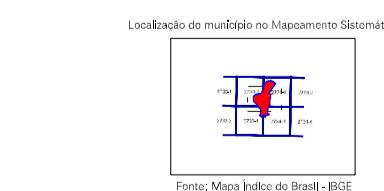
SISTEMA DE PROJEÇÃO UTM
Origem da quadriculagem UTM: Equador e Meridiano 51 W.G.
Adoção da cota normal de 10,000 m SMD no respectivamente:
DATUM HORIZONTAL: SAD 69

Este produto integra a coleção de mapas municipais gerados de forma semi automatizada, a partir da junção dos dados do Mapeamento Sistemático produzido pelo IBGE, DSES e outros, em formato raster vetorial e a Malha Municipal Digital do IBGE, com a utilização de diversas fontes, sem tratamento de correção e com a correção dos elementos cartográficos.

MINISTÉRIO DO PLANEJAMENTO, ORÇAMENTO E GESTÃO
INSTITUTO BRASILEIRO DE GEOGRAFIA E ESTATÍSTICA
A DIRETORIA DE GEOCÓDIGOS, NOMES E SIGLAS
R. do Jaraguá, 1907 - Pq. do Jaraguá
05508-900 - São Paulo, SP

Borebi-SP

GEOCÓDIGO		NOME	
Distrito	Subdistrito		
350745605	BOREBI		



ASPECTOS FÍSICOS

Mesorregião:	BAURUR
Microregião:	BAURUR
Altitude da Sede:	Área: 346,1 Km²
Latitude: -22,569	E: 70,821
Longitude: -48,971	N: 7502763
IMC: 51	

CRONOLOGIA

MALHA TERRITORIAL	2007
EDIÇÃO	19.09.2007
Informações relativas à documentação básica e atualização. Consultar Metadados	

IMPLEMENTAÇÃO

Coordenação Técnica:	CCAR
Coordenação de Cartografia:	CCAR
Coordenação Territorial:	CETE
Coordenação de Estruturas Territoriais:	CETE
Unidades Produtoras:	Unidades Estruturais do IBGE
Bases de Dados:	Unidades Estruturais do IBGE
Centro de Documentação e Disseminação de Informação: CDDI	