

MAPA MUNICIPAL ESTATÍSTICO

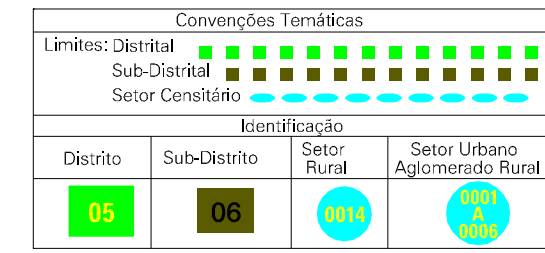
ELEMENTOS PLANIMÉTRICOS

- Edificações: Igreja, Escola, Mina, Molino de vento, Molino de água, Campo de emergência, Farol, Localidades.
- Linha transmissora de energia, Cerca, Linha telefônica.
- Rodovias: auto-estrada pavimentada, sem pavimentação, sem pavimentação, caminho carroçável, trilha, caminho e picada, praieira de estrada: federal, estadual.
- Ferrovias: bitola larga, bitola estreita.

CONVENÇÕES CARTOGRÁFICAS

ELEMENTOS ALTIMÉTRICOS

- Ponto trigonométrico, Referência de nível, Ponto astronômico, Ponto barométrico, Cota comprovada, Superfície deformada, Área.
- ELEMENTOS DE HIDROGRAFIA**: Curso de água intermitente, Lago ou lagoa intermitente, Terreno sujeito a inundação, Salina, Brejo ou pântano, Poço (água), Nascente, Rápidos e cachoeiras grandes, Rápidos e cachoeiras pequenas, Rocha submersa e a descoberto, Molhe e represa: terra e alvenário, Ancoradouro, Rio seco ou de aluvão, Recife rochoso.



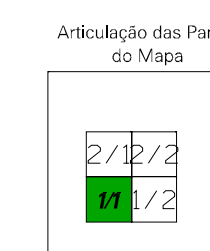
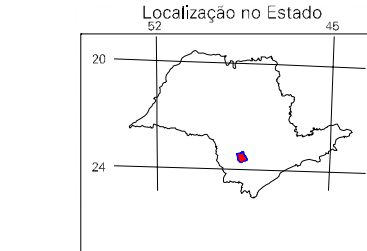
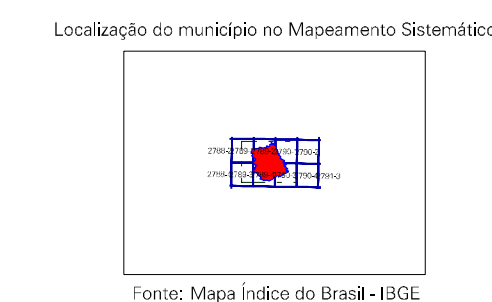
Escala 1 : 60.000

SETEMA DE PROJEÇÃO UTM
Origem da projeção UTM: Equador e Meridiano 51 WG.
Acrescidas as coordenadas de 1000 e 500 Km respectivamente
SISTEMA DE COORDENADAS: UTM
PROJEÇÃO: UTM
DATUM: SAD 69

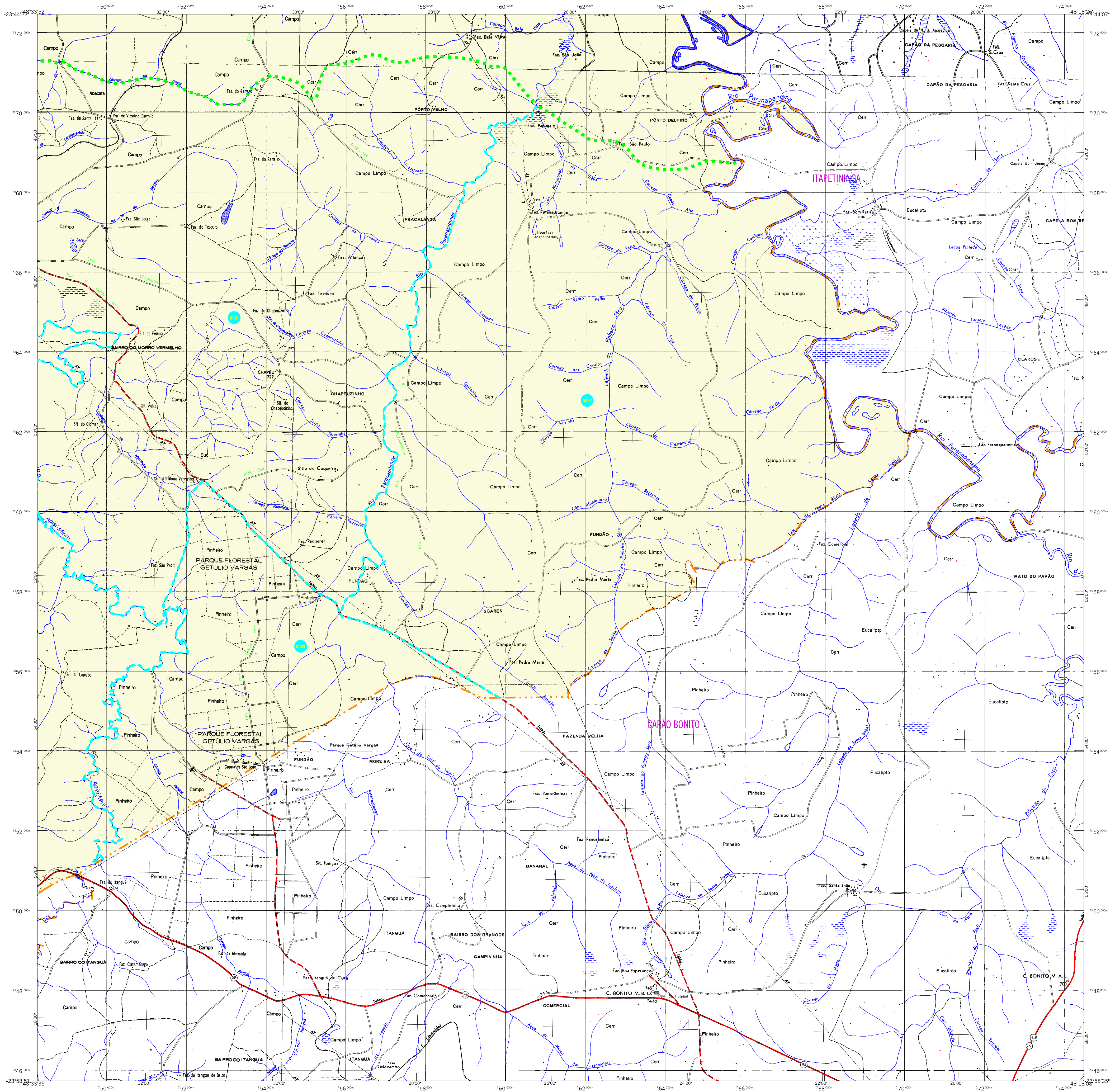
Este produto integra a coleção de mapas municipais gerados de forma semi-automatizada, a partir da junção dos dados do Mapeamento Sistemático Brasileiro produzidos pelo IBGE, DSE e outros, em formato raster, com vetorial e da Malha Municipal Digital do IBGE, com atribuição proveniente de diversas fontes, sem tratamento pleno de integração e completude dos elementos cartográficos.

MINISTÉRIO DO PLANEJAMENTO, ORÇAMENTO E GESTÃO
INSTITUTO BRASILEIRO DE GEOGRAFIA E ESTATÍSTICA
A DIRETORIA DE GEOGRAFIA registra e gerencia a conversão de dados em formatos vetoriais neste mapa.
41 - Brasília, DF - Brasil
Rua de Janelas - CEP 21.241-551
© 2007 - Todos os direitos reservados

Divisão Política-Administrativa		NOME	
GEOCÓDIGO	Subdistrito		
3508009	BURI		
350800910	ARAÇU		



ASPECTOS FÍSICOS	
Mesoregião: MATAPETZINGA	
Microrregião: IAPUVA	
Altitude da Sede: 745,70m	Área: 1196,9 Km²
Coordenadas da Sede: 23° 58' 51" S, 48° 58' 09" W	MC: 51
MALHA TERRITORIAL 2007	
Edição: 01-10-2007	Consultar Metadados
IMPLEMENTAÇÃO	
Coordenação Técnica: CCAR	
Coordenação Cartográfica: CCAR	
Coordenação Temática: CCAR	
Coordenação de Estruturas Territoriais: CETE	
Unidades Produtoras: Unidades Especiais do IBGE	
Desenho: Centro de Documentação e Disseminação de Informação (CDDI)	



MAPA MUNICIPAL ESTATÍSTICO

ELEMENTOS PLANIMÉTRICOS

- Edificações: Igreja, Escola, Mina, Molino de vento, Molino de água, Campo de emergência, Farol, Localidades.
- Linha transmissora de energia, Cerca, Linha telefônica.
- Rodovias: auto-estrada pavimentada, sem pavimentação, sem pavimentação, caminho carroçável, trilha, caminho e picada, praça de estrada: federal, estadual.
- Ferrovias: bitola larga, bitola estreita.

CONVENÇÕES CARTOGRÁFICAS

- ELEMENTOS ALTIMÉTRICOS:** Ponto trigonométrico, Referência de nível, Ponto astronômico, Ponto barométrico, Cota comprovada, Superfície deformada, Área.
- ELEMENTOS DE HIDROGRAFIA:** Curso de água intermitente, Lago ou lagoa intermitente, Terreno sujeito a inundação, Salsa, Brejo ou pântano, Poço (água), Nascente, Rápidos e cachoeiras grandes, Rápidos e cachoeiras pequenas, Rocha submersa e a descoberto, Molhe e represa: terra e alvenário, Ancoradouro, Rio seco ou de aluvão, Recife rochoso.

Convenções Temáticas

Límites: Distrital	Sub-Distrital	Sector Consistênc
Identificação	Distrito	Sub-Distrito
Sector Rural	Sector Urbano	Adjunto Rural

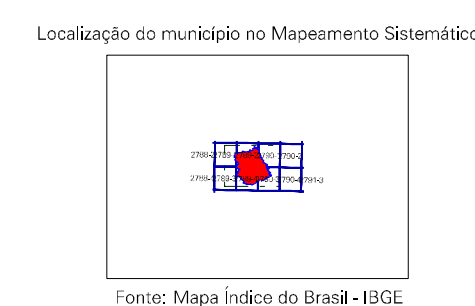
Escala 1 : 60.000

SETEMA DE PROJEÇÃO UTM
Origem da quilonagem UTM: Equador e Meridiano 51 WG.
Acrescidas as constantes de 1000 e 500 Km respectivamente
DATUM HORIZONTAL: SAD 69

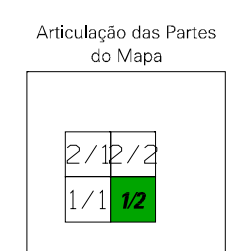
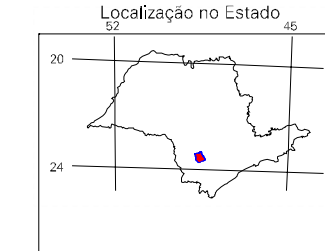
Este produto integra a coleção de mapas municipais gerados de forma semi-automatizada, a partir da junção dos dados do Mapeamento Sistemático Brasileiro produzidos pelo IBGE, DSE e outros, em formato raster não vetorial e da Malha Municipal Digital do IBGE, com atribuição proveniente de diversas fontes, sem tratamento pleno de integração e completude dos elementos cartográficos.

MINISTÉRIO DO PLANEJAMENTO, ORÇAMENTO E GESTÃO
INSTITUTO BRASILEIRO DE GEOGRAFIA E ESTATÍSTICA
A DIRETORIA DE GEOCÓDIGOS, SIG e GSI é responsável pela elaboração de mapas e informações geográficas.
41 - Brasília, DF - Brasil
Nº de Janeiro-RJ - CEP 21.241-051
© 2007 - Todos os direitos reservados

GEOCÓDIGO		Divisão Política-Administrativa	
Distrito	Subdistrito	NOME	
3508009		BURI	
350800910		ARAÇU	

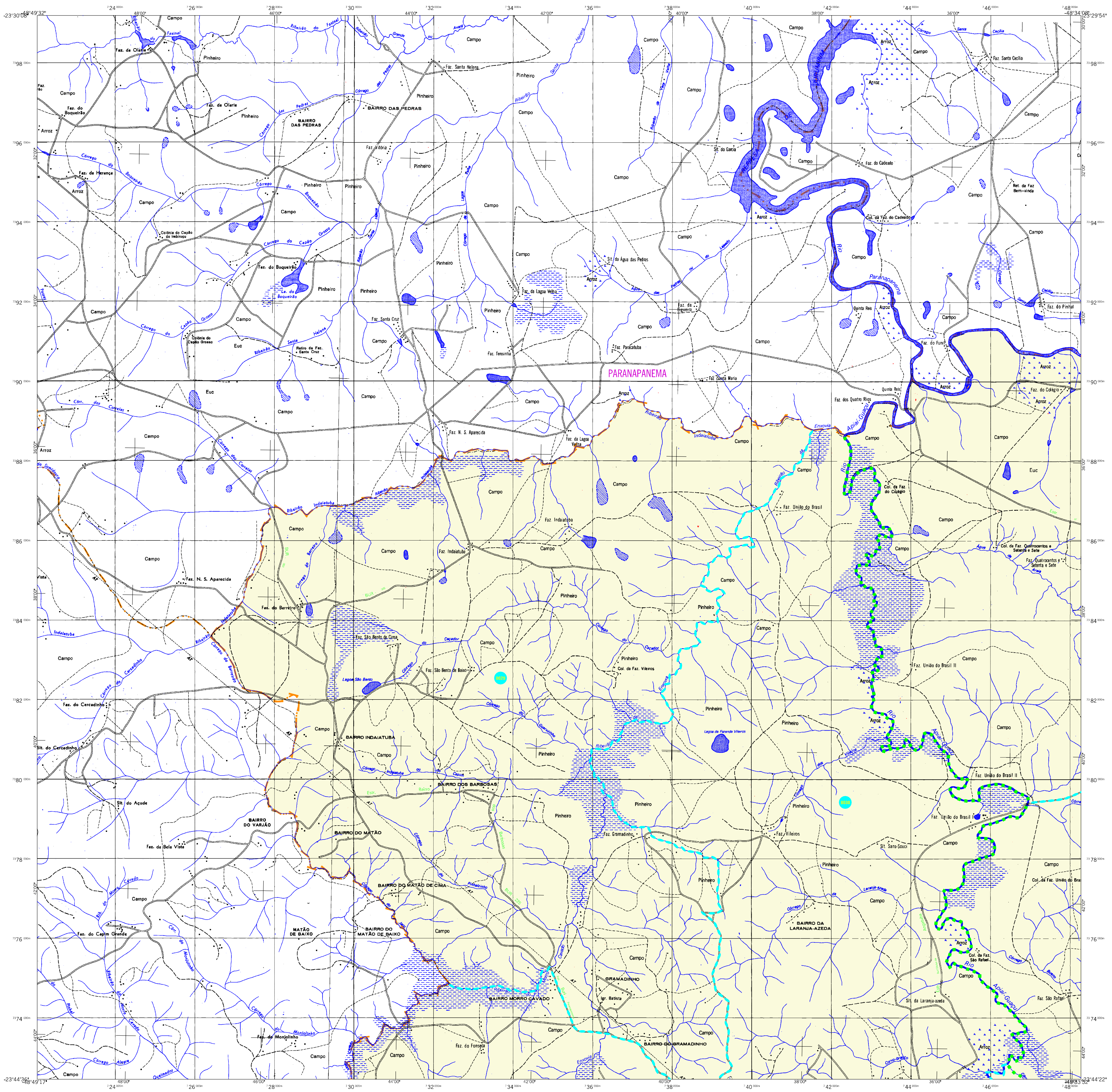


Fonte: Mapa Índice do Brasil - IBGE



Buri-SP

ASPECTOS FÍSICOS	
Município:	ITAPETININGA
Coordenação:	ITAPETININGA
Altitude da Sede:	Área : 1196,9 Km²
Coordenação da Sede:	MC
Latitude : -23,708	E : -46,649
Longitude : -48,183	N : 739048
51	
CHRONOLOGIA	
Malha Territorial:	2007
Edição:	01-10-2007
Informações relativas à documentação básica e atualização. Consultar Metadados	
IMPLEMENTAÇÃO	
Coordenação Técnica:	CCAR
Coordenação Cartográfica:	CCAR
Coordenação Temática:	CCAR
Coordenação de Estruturas Territoriais:	CETE
Unidades Produtoras:	Unidades Estatísticas do IBGE
Desenho:	Centro de Documentação e Disseminação de Informação (CDDI)



MAPA MUNICIPAL ESTATÍSTICO

ELEMENTOS PLANIMÉTRICOS

- Edificações: Igreja, Escola, Mina, Molino de vento, Molino de água, Campo de emergência, Farol, Localidades.
- Linha transmissora de energia, Cerca, Linha telefônica.
- Rodovias: auto-estrada pavimentada, sem pavimentação, sem pavimentação, caminho carroçável, trilha, caminho e picada, trilho de estrada: federal, estadual.
- Ferrovias: bitola larga, bitola estreita.

CONVENÇÕES CARTOGRÁFICAS

ELEMENTOS ALTIMÉTRICOS

- Ponto trigonométrico, Referência de nível, Ponto astronômico, Ponto barométrico, Cota comprovada, Superfície deformada, Área.

ELEMENTOS DE HIDROGRAFIA

- Curso de água intermitente, Lago ou lagoa intermitente, Terreno sujeito a inundação, Salsa, Brejo ou pântano, Poço (água), Nascente, Rápidos e cachoeiras grandes, Rápidos e cachoeiras, Rocha submersa e a descoberto, Molho e represa: terra e alvenário, Ancoradouro, Rio seco ou de aluvião, Recife rochoso.

Convenções Temáticas

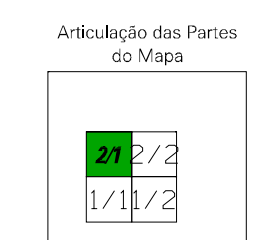
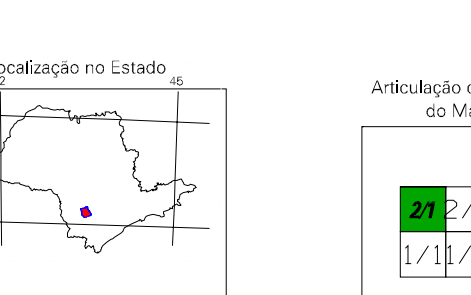
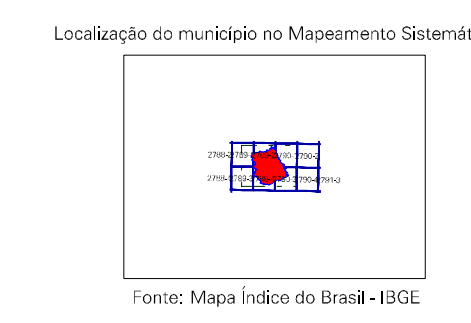
Límites: Distrital	Sub-Distrital	Sector Consistênc
Identificação	Distrito	Sub-Distrito
Sector Rural	Sector Urbano	Adjuntamento Rural

Escala 1 : 60.000

SETEMA DE PROJEÇÃO UTM
Origem da quilonagem UTM: Equador e Meridiano 51 WG.
Acrescidas as coordenadas de 1000 e 500 Km respectivamente
SISTEMA DE PROJEÇÃO UTM: UTM
SISTEMA DE PROJEÇÃO UTM: UTM

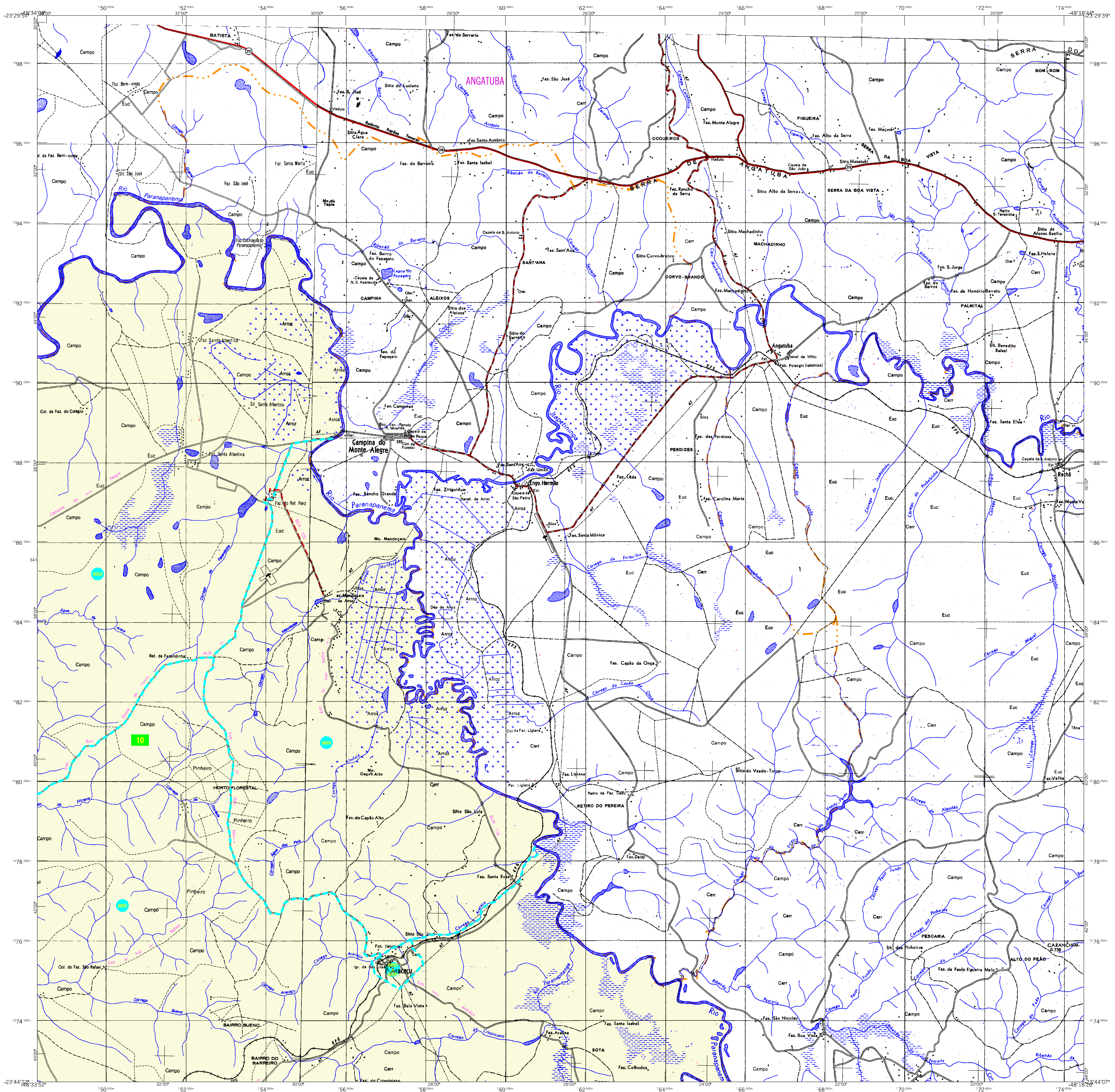
MINISTÉRIO DO PLANEJAMENTO, ORÇAMENTO E GESTÃO
INSTITUTO BRASILEIRO DE GEOGRAFIA E ESTATÍSTICA
A DIRETORIA DE GEOCÓDIGOS registra e gerencia a conversão de faturas ou ordens de compra em Geocódigos, com a finalidade de facilitar a integração e a atualização dos elementos cartográficos.

Divisão Política-Administrativa		NOOME
GEOCÓDIGO	Distrito	Subdistrito
3508009	BURI	ARACAJU
350800910		



Buri-SP

ASPECTOS FÍSICOS	
Município: BURI-SP	Coordenadas da Sede: 23°44'22" S, 48°34'00" O
Altitude da Sede: 51 m	Área: 1196,9 Km²
Latitude: 23°44'22" S	Longitude: 48°34'00" O
MALHA TERRITORIAL 2007	
Edição: 01-10-2007	Consultar Metadados
IMPLEMENTAÇÃO	
Coordenação Técnica: CCAR	Coordenação de Cartografia: CCAR
Coordenação de Elaboração Territorial: CETE	Unidades Produtoras: Unidades Especiais do IBGE
Desenho: Centro de Documentação e Disseminação de Informação (CDDI)	



MAPA MUNICIPAL ESTATÍSTICO

ELEMENTOS PLANIMÉTRICOS

- Edificações: Igreja, Escola, Mina, Molino de vento, Molino de água, Campo de emergência, Farol, Localidades.
- Linha transmissora de energia, Cerca, Linha telefônica.
- Rodovias: auto-estrada, pavimentada, sem pavimentação, sem pavimentação, caminho carroçável, trilha, caminho e picada, praça de estrada: federal, estadual.
- Ferrovias: bitola larga, bitola estreita.

CONVENÇÕES CARTOGRÁFICAS

- ELEMENTOS ALTIMÉTRICOS:** Ponto trigonométrico, Referência de nível, Ponto astronômico, Ponto barométrico, Cota comprovada, Superfície deformada, Área.
- ELEMENTOS DE HIDROGRAFIA:** Curso d'água intermitente, Lago ou lagoa intermitente, Terreno sujeito a inundação, Salina, Brejo ou pântano, Poço (água), Nascente, Rápidos e cachoeiras, Rápidos e cachoeiras grandes, Rochas submersas e a descoberto, Molhe e represa: terra e alvenaria, Ancoradouro, Rio seco ou de alívio, Recife rochoso.

Convenções Temáticas

Límites: Distrital	Sub-Distrital	Sector Censitário
[Símbolo]	[Símbolo]	[Símbolo]
[Símbolo]	[Símbolo]	[Símbolo]

Identificação

Distrito	Sub-Distrito	Sector Rural	Sector Urbano	Adjunto Rural
[Símbolo]	[Símbolo]	[Símbolo]	[Símbolo]	[Símbolo]

Escala 1 : 60.000

SETEMA DE PROJEÇÃO UTM
Origem da quilonometria UTM: Equador e Meridiano 51 WGr.
Acrescidas as coordenadas de 1000 e 500 Km respectivamente
MÁXIMO HORIZONTAL: 543 60

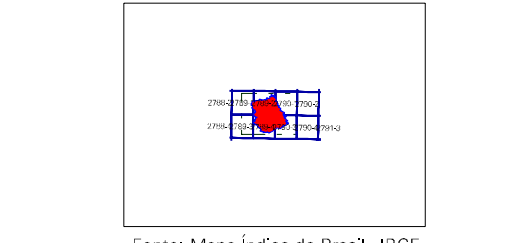
Este produto integra a coleção de mapas municipais gerados de forma semi-automatizada, a partir da junção dos dados do Mapeamento Sistemático Brasileiro produzidos pelo IBGE, DSE e outros, em formato raster e/o vetorial e da Malha Municipal Digital do IBGE, com atribuição proveniente de diversas fontes, sem tratamento pleno de integração e completude dos elementos cartográficos.

MINISTÉRIO DO PLANEJAMENTO, ORÇAMENTO E GESTÃO
INSTITUTO BRASILEIRO DE GEOGRAFIA E ESTATÍSTICA
A DIRETORIA DE GEOCÓDIGOS registra e gerencia a conversão de faturas ou ordens de emissão de faturas neste mapa.
41 - Brasil, 19.071 - Brasília de Lencas
R. de Janelas - CEP 21.241-051
© 2007 - Todos os direitos reservados

Divisão Político-Administrativa

GEOCÓDIGO		NOME	
Distrito	Subdistrito		
3508009	BURI	BURI	
350800910	ARAÇU	ARAÇU	

Localização do município no Mapeamento Sistemático

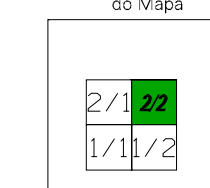


Fonte: Mapa Índice do Brasil - IBGE

Localização no Estado



Articulação das Partes do Mapa



Buri-SP

ASPECTOS FÍSICOS	
Museologia: IAPETRINGA	COORDENADAS DA SEDE
Altitude da Sede: 511 m	Área: 1196,9 Km²
Latitude: -23,708	Longitude: -48,183
MALHA TERRITORIAL 2007	
Edição: 01-10-2007	Consultar Metadados
IMPLEMENTAÇÃO	
Coordenação Técnica: CCAR	Coordenação Cartográfica: CCAR
Coordenação Temática: CETE	Coordenação de Estruturas Territoriais: CETE
Unidades Produtoras: Unidades Estatísticas do IBGE	
Desenho: Centro de Documentação e Disseminação de Informação (CDDI)	