

MAPA MUNICIPAL ESTATÍSTICO

CONVENÇÕES CARTOGRÁFICAS

ELEMENTOS PLANIMÉTRICOS

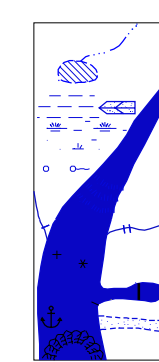
- Edificações**
Igreja, Escola, Mina
Molmo de vento, Molmo de água
Campo de emergência, Farol
Localidades
- Linha transmissora de energia, Cerca**
Linha telefônica
- Rodovias**
auto-estrada
pavimentada
sem pavimentação
caminho carroçável
trilha, caminho e picada
prefeixo de estrada: federal, estadual
- Ferrovias**
bitola larga
bitola estreita

- ELEMENTOS ALTIMÉTRICOS**
Ponto trigonométrico, Referência de nível
Ponto astronômico, Ponto barométrico
Cota comprovada
Superfície deformada, Área

ELEMENTOS DE HIDROGRAFIA

- Curso d'água intermitente
Lago ou lagoa intermitente
Terreno sujeito a inundação, Salina
Brejo ou pântano
Poço (água), Nascente
Rápidos e cataratas grandes
Rápidos e cataratas
Rocha submersa e a descoberto
Mocho e represa; terra e alvenaria
Ancoradouro, Rio seco ou de aluvião
Recife rochoso

- 125
125
- 125
- 125



Convenções Temáticas			
Limites: Distrital			
Sub-Distrital			
Setor Conselheiro			
Identificação			
Distrito	Sub-Distrito	Setor Rural	Sector Urbano Aglomerado Rural
05	06	07	08

- LIMITES**
internacional
intermunicipal
áreas especiais

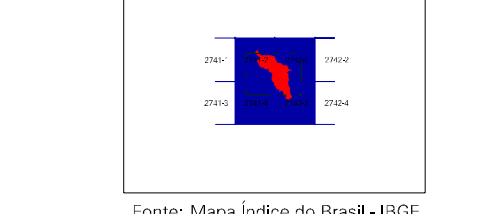
Escala 1 : 50.000

SISTEMA DE PROJEÇÃO UTM
Origem da quadriculagem UTM: Equador e Meridiano 45 WVD.
Acessadas as constantes de 10.000 e 500 Km respectivamente
DATUM HORIZONTAL: SAD 89
Este produto integra a coleção de mapas municipais gerados de forma semi-automatizada, a partir da junção das folhas de Mapeamento Sistemático Brasileiro produzidas pelo IBGE, DSG e outras, em formato raster, e do vetorial e da Malha Municipal Digital do IBGE, com atualização proveniente de diversas fontes, sem tratamento plano de integração e conclusão dos elementos cartográficos.

MINISTÉRIO DO PLANEJAMENTO, ORÇAMENTO E GESTÃO
INSTITUTO BRASILEIRO DE GEOGRAFIA E ESTATÍSTICA
A DIRETORIA DE GEOCIÊNCIAS AGRÍCOLAS e GERAIS é a responsável pela elaboração e atualização deste mapa.
Av. Brasil, 15.871 - Parada de Lucas
Rio de Janeiro - RJ - CEP 21.251-251
©IBGE - TODOS OS DIREITOS RESERVADOS

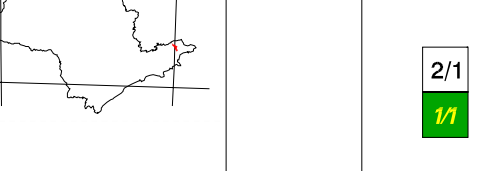
Divisão Político-Administrativa	
GEOCÓDIGO	NOME
Distrito	CACHOEIRA PAULISTA
Sub-distrito	
350860305	

Localização do município no Mapeamento Sistemático



Fonte: Mapa Índice do Brasil-IBGE

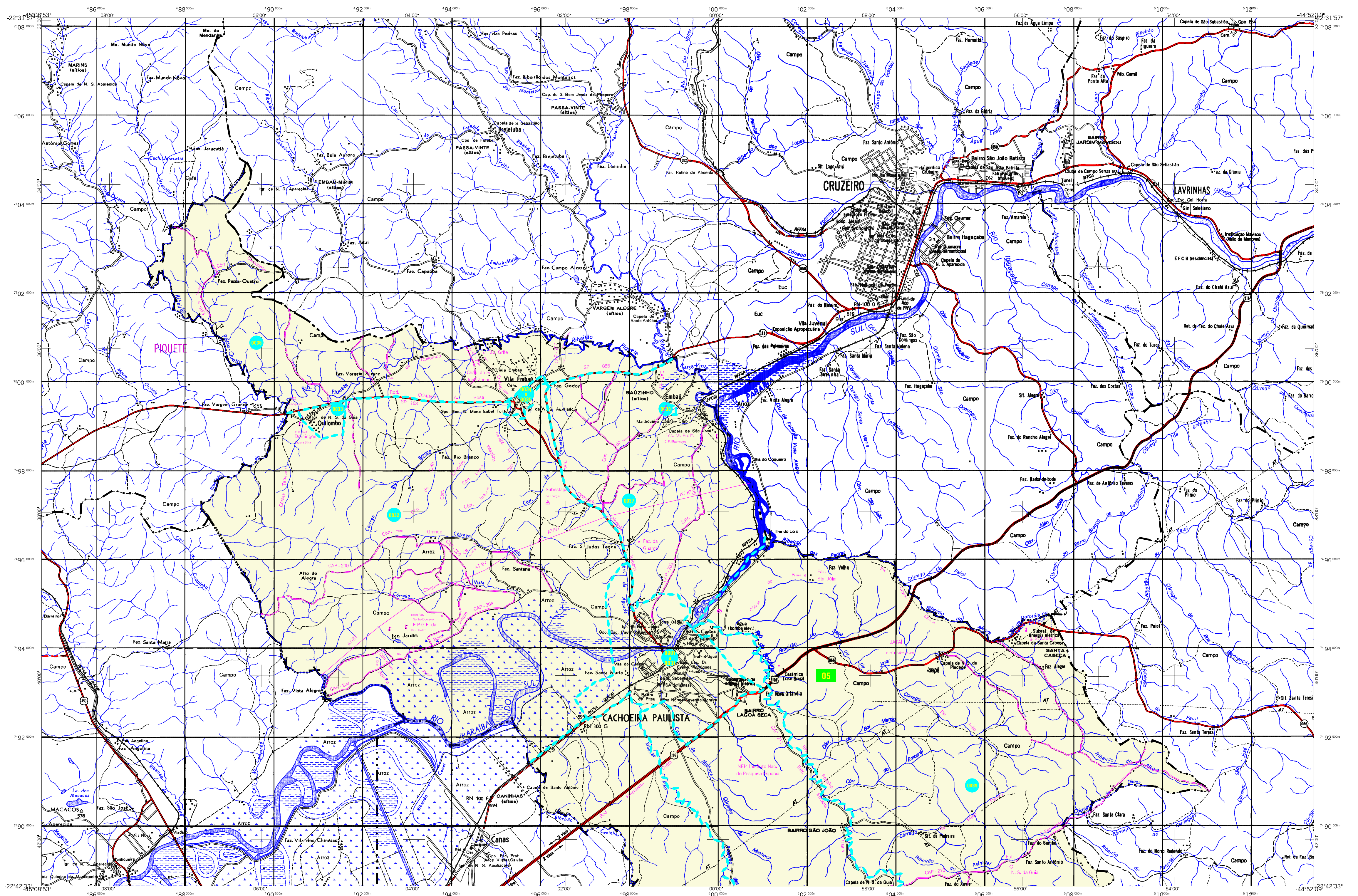
Localização no Estado



Articulação das Partes do Mapa
2/1
1/1

Cachoeira Paulista-SP

ASPECTOS FÍSICOS	
Mesoregião:	VALE DO PARANÁ PAULISTA
Microrregião:	GUARATINGUETA
Área da Sede:	287,8 Km ²
COORDENADAS DA SEDE	
Latitude: -22,885	E: 490075
Longitude: -46,009	N: 7493555
M.C. 45	
CRONOLOGIA	
MALHA TERRITORIAL	2007
EDIÇÃO	24-08-2007
Informações relativas à documentação básica e atualização Consultar Metadados	
IMPLEMENTAÇÃO	
Coordenação Técnica:	CCAR
Coordenação Temática:	CETE
Coordenação de Estruturas Territoriais:	
Unidades Produtoras:	
Unidades Esquadrilhadas do IBGE:	
Disseminação: Centro de Documentação e Disseminação da Informação CDDI	



MAPA MUNICIPAL ESTATÍSTICO

ELEMENTOS PLANIMÉTRICOS

- Edificações: Igreja, Escola, Mina, Molho de vento, Molho de água, Campo de emergência, Farol, Localidades
- Linha transmissora de energia, Cerca, Linha telefônica
- Rodovias: auto-estrada pavimentada, sem pavimentação, sem pavimentação, caminho carroçável, trilha, caminho e picada, trilhas de estrada: federal, estadual
- Ferrovias: bitola larga, bitola estreita

CONVENÇÕES CARTOGRÁFICAS

- #### ELEMENTOS ALTIMÉTRICOS
- Ponto trigonométrico, Referência de nível
 - Ponto astronômico, Ponto barométrico
 - Cota comprovada
 - Superfície deformada, Área

- #### ELEMENTOS DE HIDROGRAFIA
- Curso d'água intermitente
 - Lago ou lagoa intermitente
 - Terreno sujeito a inundação, Salina
 - Brejo ou pântano
 - Poço (água), Nascente
 - Rápidos e cachoeiras grandes
 - Rápidos e cachoeiras
 - Mocho submerso e a descoberto
 - Malha e represa: terra e alvenaria
 - Ancondorou, Rio seco ou de aluvião
 - Recife rochoso

Convenções Temáticas			
Limites: Distrital	Sub-Distrital	Setor Rural	Setor Urbano
Sub-Distrital	Setor Rural	Setor Urbano	Setor Urbano Rural
Distrito	Sub-Distrito	Setor Rural	Setor Urbano

- #### LIMITES
- internacional
 - intermunicipal
 - interdistrital
 - áreas especiais

Escala 1 : 50.000

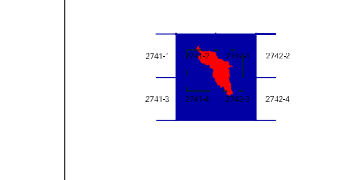
SISTEMA DE PROJEÇÃO UTM
Origem da quilômetros UTM: Equador e Meridiano 45 WGD.
Acessadas as constantes de 10.000 e 500 Km respectivamente
DATUM HORIZONTAL: SAD 89
Este produto integra a coleção de mapas municipais gerados de forma semi-automatizada, a partir da junção das folhas de Mapeamento Sistemático produzidas pelo IBGE, DSE e outras, em formato raster e/ou vetorial e da Mapa Municipal Digital do IBGE, com atualização proveniente de diversas fontes, sem tratamento plano de integração e conclusão dos elementos cartográficos.

MINISTÉRIO DO PLANEJAMENTO, ORÇAMENTO E GESTÃO
INSTITUTO BRASILEIRO DE GEOGRAFIA E ESTATÍSTICA
A DIRETORIA DE GEOCIÊNCIAS agrarárias a geografia da comunicação de terras ou outros verificadas neste mapa.
Av. Brasil, 19.671 - Parada de Lucas
Rio de Janeiro - CEP 21.241-251
© IBGE - PROIBIDA A REPRODUÇÃO PARCIAL

Divisão Político-Administrativa

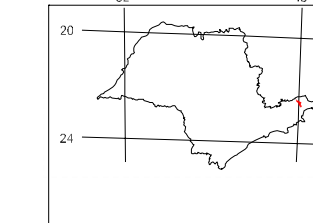
GEOCÓDIGO	NOME
350860305	CACHOEIRA PAULISTA

Localização do município no Mapeamento Sistemático



Fonte: Mapa Índice do Brasil - IBGE

Localização no Estado



Articulação das Partes do Mapa



Cachoeira Paulista-SP

ASPECTOS FÍSICOS

Mesoregião:	VALE DO PARANÁ PAULISTA
Microrregião:	GUARATINGUETA
Altitude da Sede:	Área : 287,8 Km ²
COORDENADAS DA SEDE	
Latitude : -22,885	E : 49,9075
Longitude : -46,009	N : 749,055
	LCR
	45

MALHA TERRITORIAL	2007
EDIÇÃO	24-08-2007
Informações relativas a documentação básica e atualização	Consultar Metadados

IMPLEMENTAÇÃO	
Coordenação Técnica:	CCAR
Coordenação Temática:	CETE
Coordenação de Estruturas Territoriais:	
Unidades Produtoras:	
Unidades Especiais do IBGE:	
Disseminação:	Centro de Documentação e Disseminação da Informação (CDDI)