

## MAPA MUNICIPAL ESTATÍSTICO

Cafelândia-SP

### ELEMENTOS PLANIMÉTRICOS

- Edifícios
- Igreja, Escola, Mina
- Moinho de vento, Moinho de água
- Campo de emergência, Farol
- Localidades
- Linha transmissora de energia, Cerca
- Linha telefônica
- Rodovias
- auto-estrada
- pavimentada
- sem pavimentação
- sem pavimentação
- caminho carroçável
- trilha, caminho e picada
- prelho de estrada, federal, estadual
- Ferrovias
- bitola larga
- bitola estreita

### CONVENÇÕES CARTOGRÁFICAS

- ELEMENTOS ALTIMÉTRICOS
- Ponto trigonométrico, Referência de nível
- Ponto astronômico, Ponto barométrico
- Cota comprovada
- Superfície deformada, Área
- ELEMENTOS DE HIDROGRAFIA
- Curso d'água intermitente
- Lago ou lagoa intermitente
- Terreno sujeito a inundação, Salina
- Baço ou plantão
- Poço (águas), Nascente
- Rápidos e cataratas grandes
- Rápidos e cataratas pequenas
- Rocha submersa e a descoberto
- Mofo e represa: terra e alvenaria
- Ancoradouro, Rio seco ou de aluvião
- Recife rochoso

### ELEMENTOS PLANIMÉTRICOS

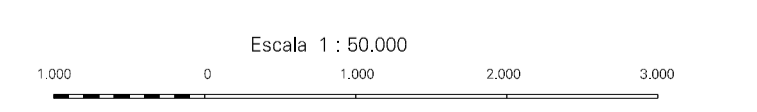
- Edifícios
- Igreja, Escola, Mina
- Moinho de vento, Moinho de água
- Campo de emergência, Farol
- Localidades
- Linha transmissora de energia, Cerca
- Linha telefônica
- Rodovias
- auto-estrada
- pavimentada
- sem pavimentação
- sem pavimentação
- caminho carroçável
- trilha, caminho e picada
- prelho de estrada, federal, estadual
- Ferrovias
- bitola larga
- bitola estreita

### CONVENÇÕES TEMÁTICAS

- Limites: Distrital
- Sub-Distrital
- Sector Censitário
- Identificação
- Distrito
- Sub-Distrito
- Sector Rural
- Sector Urbano
- Alugamento Rural

### LIMITES

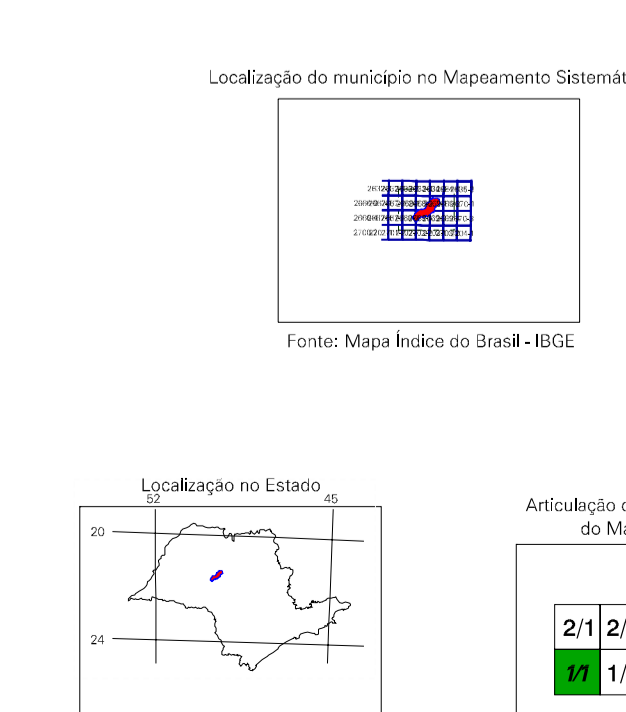
- internacional
- intermunicipal
- intermunicipal
- áreas especiais



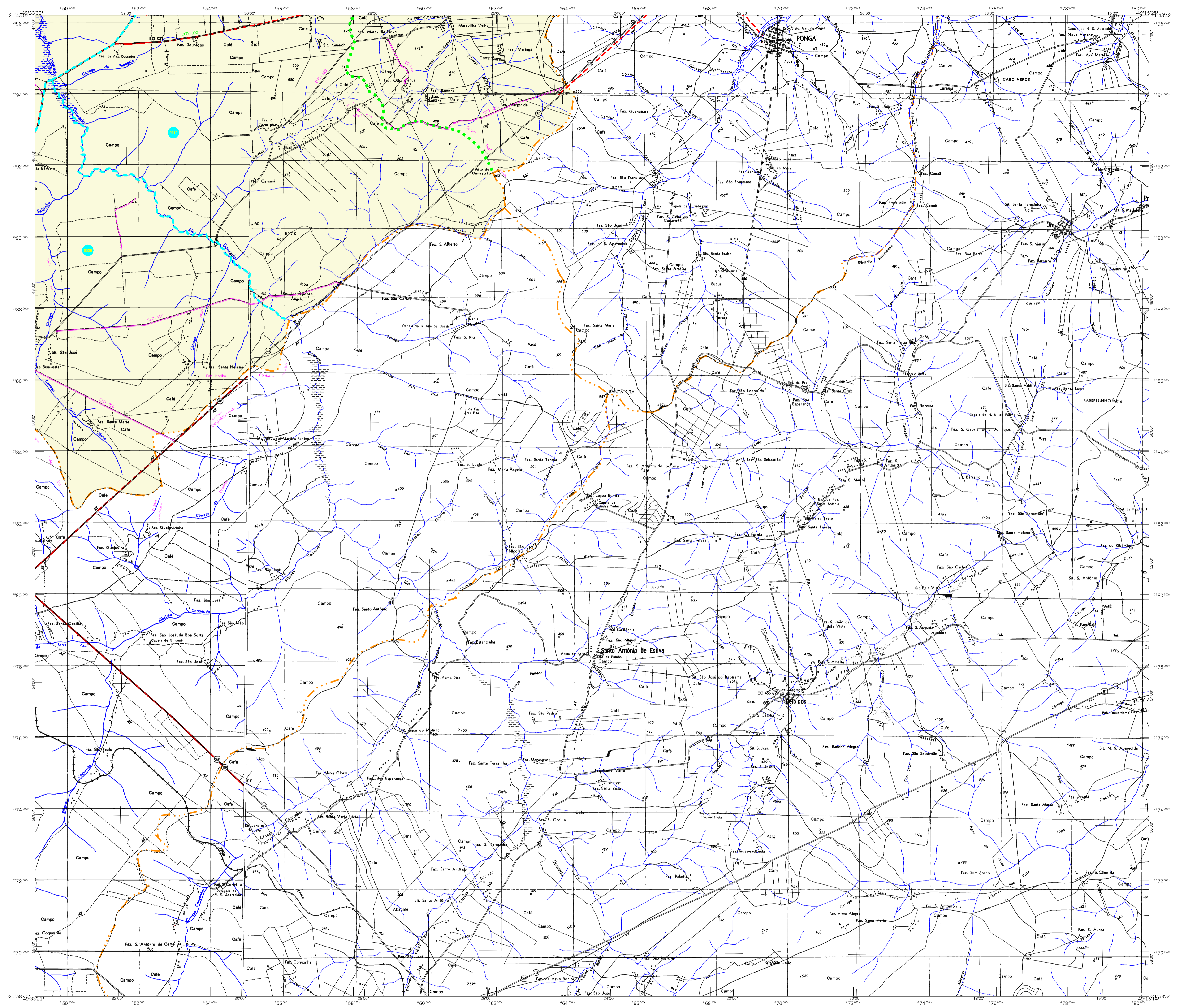
SISTEMA DE PROJEÇÃO UTM  
Origem de coordenadas: UTM Equador e Meridiano 51 WGR.  
Acurácia as coordenadas de 10,000 a 50,000 m respectivamente  
DATUM: MERCATOR (4250 69)  
Este produto integra a coleção de mapas municipais produzidos de forma semi-automatizada,  
a partir da junção dos dados do Mapeamento Sistemático Brasileiro produzidos pelo  
IBGE, 2006 e outros, em formato raster e/ou vetorial da Malha Municipal Digital do IBGE,  
com atualização proveniente de dados fontes, sem tratamento plano de  
integração e complementação dos elementos cartográficos.

MINISTÉRIO DO PLANEJAMENTO, ORÇAMENTO E GESTÃO  
INSTITUTO BRASILEIRO DE GEOGRAFIA E ESTATÍSTICA  
A DIRETORIA DE GEOLOGIA, SANEAMENTO E AMBIENTE DO INSTITUTO BRASILEIRO DE GEOGRAFIA E ESTATÍSTICA  
é feita de informações verificadas neste mapa.  
Rio de Janeiro, 19 de maio de 2007. - Impressão em papel 70x100 cm.  
Número de identificação: CEP 21.241-051  
© 2007 - todos os direitos reservados

GEOCÓDIGO		Diverso Político-Administrativa	
Distrito	Sub-distrito	NOME	
350880105		Cafelândia	
350880110		Bacuriti	
350880115		Cafesópolis	
350880120		Simões	



ASPECTOS FÍSICOS	
Microrregião:	BAURITI
Mesorregião:	LINS
Altitude da Sede:	Área: 919,8 Km <sup>2</sup>
COORDENADAS DA SEDE	
Latitude: -21,803	E: 64,985
Longitude: -49,816	N: 7588272
CHRONOLOGIA	
MALHA TERRITORIAL	2007
EDIÇÃO	05-11-2007
Informações relativas à atualização: Consultar Meadados	
IMPLEMENTAÇÃO	
Coordenação Técnica:	CCAR
Coordenação Cartográfica:	CETE
Coordenação de Estruturas Territoriais:	
Unidades Produtoras:	Unidades Estaduais do IBGE
Fluxograma: Centro de Documentação e Disseminação da Informação (CDI)	



## MAPA MUNICIPAL ESTATÍSTICO

Cafelândia-SP

**ELEMENTOS PLANIMÉTRICOS**

- Edifícios
- Igreja, Escola, Mina
- Moinho de vento, Moinho de água
- Campo de emergência, Farol
- Localidades
- Linhas transmissoras de energia, Cerca
- Linhas telefônicas
- Rodovias
- auto-estrada
- pavimentada
- sem pavimentação
- sem pavimentação
- caminho carroçável
- trilha, caminho e picada
- prefeio de estrada: federal, estadual
- Ferrovias
- bitola larga
- bitola estreita

**CONVENÇÕES CARTOGRÁFICAS**

- ELEMENTOS ALTIMÉTRICOS**
  - Ponto trigonométrico, Referência de nível
  - Ponto astronômico, Ponto barométrico
  - Cota comprovada
  - Superfície deformada, Área
- ELEMENTOS DE HIDROGRAFIA**
  - Curso d'água intermitente
  - Lago ou lagoa intermitente
  - Terreno sujeito a inundação, Salina
  - Baço ou planície
  - Poço (água), Nascente
  - Rápidos e cachoeiras grandes
  - Rápidos e cachoeiras pequenas
  - Rocha submersa e a descoberto
  - Mofo e represa: terra e alvenaria
  - Ancoradouro, Rio seco ou de aluvião
  - Recife rochoso

**CONVENÇÕES TEMÁTICAS**

- Limites: Distrital
- Sub-Distrital
- Sector Consistido
- Identificação
- Distrito
- Sub-Distrito
- Sector Rural
- Sector Urbano
- Alugamento Rural

**LIMITES**

- internacional
- intermunicipal
- intermunicipal
- áreas especiais

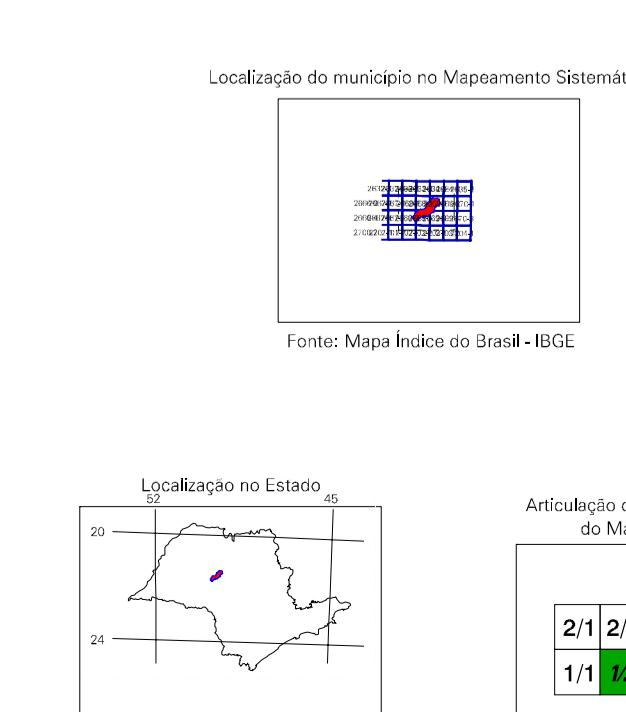
Escala 1 : 50.000

SISTEMA DE PROJEÇÃO UTM  
Orizem da quadriculagem UTM: Equador e Meridiano 51 WGR.  
Acerturas as cotas de 10.000 e 500 m respectivamente  
DATUM HORIZONTAL: SAD 69

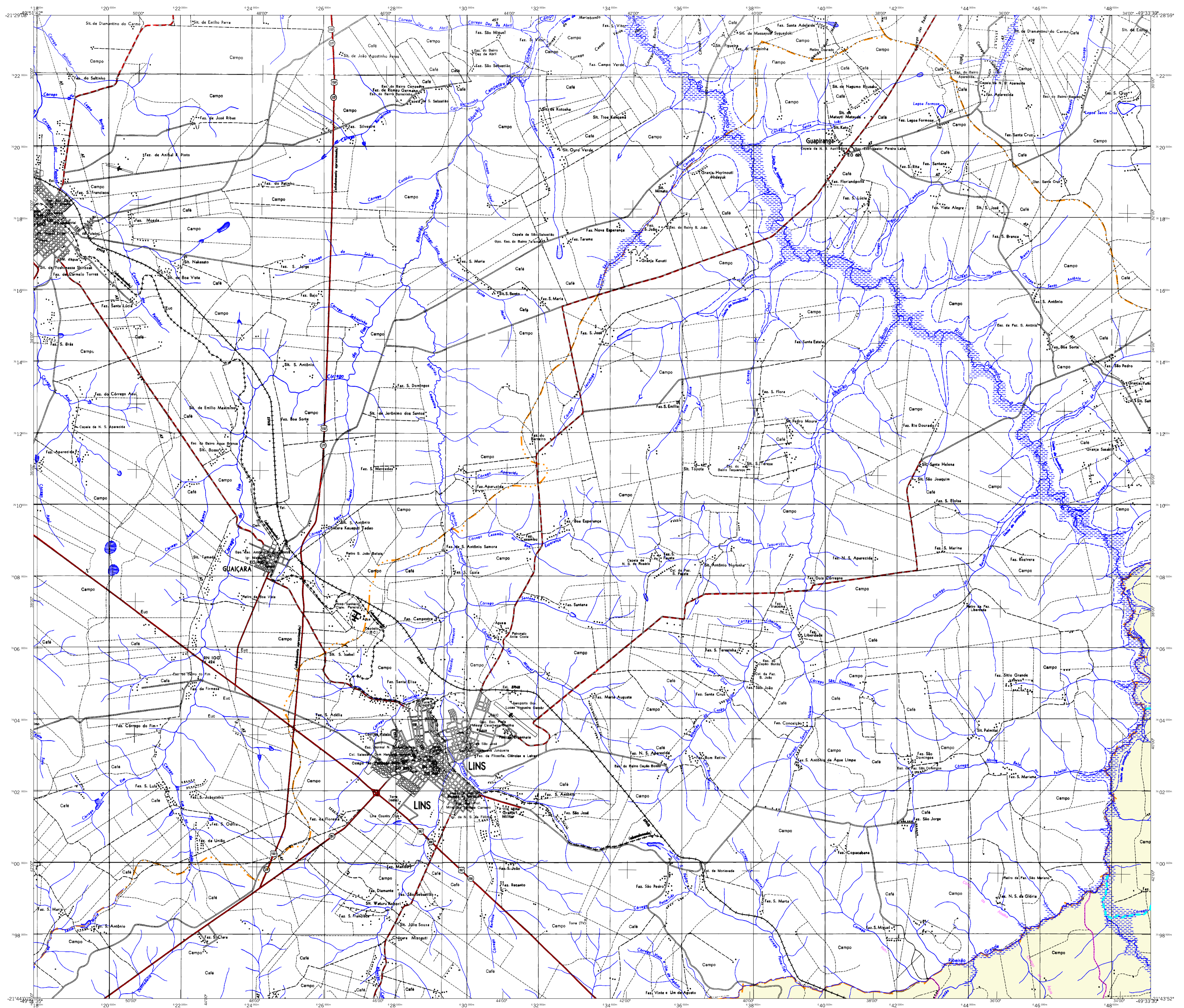
Este produto integra a coleção de mapas municipais produzidos de forma semi-automatizada, a partir da junção dos dados do Mapeamento Sistemático Brasileiro produzidos pelo IBGE, 2007 e outros, em formato raster e/ou vetorial da Malha Municipal Digital do IBGE, com atualização proveniente de diversas fontes, sem tratamento plano de integração e compatibilização dos elementos cartográficos.

MINISTÉRIO DO PLANEJAMENTO, ORÇAMENTO E GESTÃO  
INSTITUTO BRASILEIRO DE GEOGRAFIA E ESTATÍSTICA  
A DIRETORIA DE GEOLOGIA, GEOPROCESSAMENTO E SISTEMAS DE INFORMAÇÃO  
de fontes ou conteúdos verificadas neste mapa.  
At. Brasília, 16/01/2007 - Produto em Uso de Malha Municipal Digital do IBGE.  
No de Análise: CEP 21.24.1051  
© 2007 - todos os direitos reservados

Geocódigo		Nome	
Distrito	Subdistrito		
350880105		Cafelândia	
350880110		Bacuriti	
350880115		Cafesópolis	
350880120		Simões	



ASPECTOS FÍSICOS	
Microrregião:	BAURURU
Mesorregião:	LINS
Altitude da Sede:	Área: 919,8 Km <sup>2</sup>
COORDENADAS DA SEDE	
Latitude: -21,803	E: 64,985
Longitude: -49,816	N: 758222
CHRONOLOGIA	
MALHA TERRITORIAL	2007
Edição	05-11-2007
Informações relativas à atualização: Consultar Meadados	
IMPLEMENTAÇÃO	
Coordenação Técnica:	CCAR
Coordenação de Estruturas Territoriais:	CETE
Unidades Produtoras:	Unidades Estaduais do IBGE
Elaboração:	Centro de Documentação e Disseminação da Informação - CDGI



## MAPA MUNICIPAL ESTATÍSTICO

Cafelândia-SP

### ELEMENTOS PLANIMÉTRICOS

- Edifícios
- Igreja, Escola, Mina
- Moinho de vento, Moinho de água
- Campo de emergência, Farol
- Localidades
- Linha transmissora de energia, Cerca
- Linha telefônica
- Rodovias
- auto-estrada
- pavimentada
- sem pavimentação
- sem pavimentação
- caminho carroçável
- trilha, caminho e picada
- prefeio de estrada: federal, estadual
- Ferrovias
- bitola larga
- bitola estreita

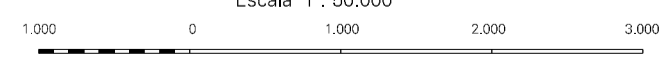
### CONVENÇÕES CARTOGRÁFICAS

#### ELEMENTOS ALTIMÉTRICOS

- Ponto trigonométrico, Referência de nível
- Ponto astronômico, Ponto barométrico
- Cota deformada
- Superfície topográfica, Área
- ELEMENTOS DE HIDROGRAFIA
- Curso d'água intermitente
- Lago ou lagoa intermitente
- Terreno sujeito a inundação, Salina
- Baço ou pântano
- Popo (lagal), Nascente
- Rápidos e cataratas grandes
- Rápidos e cataratas pequenas
- Rocha submersa e a descoberto
- Molho e represa: terra e alvenaria
- Ancoradouro, Rio seco ou de aluvião
- Recife rochoso

Convenções Temáticas			
Limites: Distrital	Sub-Distrital	Setor Consistivo	Identificação
[Linha Verde]	[Linha Amarela]	[Linha Vermelha]	[Linha Azul]
[Linha Verde]	[Linha Amarela]	[Linha Vermelha]	[Linha Azul]
[Linha Verde]	[Linha Amarela]	[Linha Vermelha]	[Linha Azul]

LIMITES			
Distrito	Sub-Distrito	Setor Rural	Setor Urbano
[Linha Verde]	[Linha Amarela]	[Linha Vermelha]	[Linha Azul]
[Linha Verde]	[Linha Amarela]	[Linha Vermelha]	[Linha Azul]
[Linha Verde]	[Linha Amarela]	[Linha Vermelha]	[Linha Azul]



SISTEMA DE PROJEÇÃO UTM  
Origem da quadriculagem UTM: Equador e Meridiano 51 WGR.  
Acertadas as contagens de 10.000 a 500 km respectivamente  
DATUM: MERCATOR (542 69)  
Este produto integra a coleção de mapas municipais produzidos de forma semi-automatizada,  
a partir da junção das folhas do Mapeamento Sistemático Brasileiro produzidas pelo  
IBGE, 2006 e outras, em formato raster e/ou vetorial da Malha Municipal Digital do IBGE,  
com atualização proveniente de diversas fontes, sem tratamento plano de  
integração e consolidação dos elementos cartográficos.

MINISTÉRIO DO PLANEJAMENTO, ORÇAMENTO E GESTÃO  
INSTITUTO BRASILEIRO DE GEOGRAFIA E ESTATÍSTICA  
A DIRETORIA DE GEOLOGIA, GEOPROCESSAMENTO E GEOPORTALIDADE  
de fontes ou conteúdos verificadas neste mapa.  
At. Brasília, 19.07.11 - Produto da Malha Municipal Digital do IBGE.  
Rio de Janeiro - CEP 21.241-051  
© 2011 - todos os direitos reservados

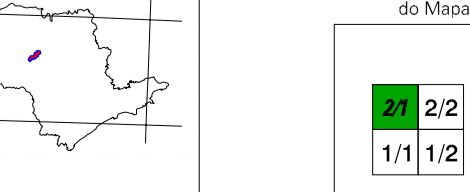
GEOCÓDIGO		NOME	
Distrito	Subdistrito		
350880105	Cafelândia	CAFELENDIA	
350880110	Bacuriti	BACURITI	
350880115	Cafesópolis	CAFESOPOLIS	
350880120	Simões	SIMOES	

Localização do município no Mapeamento Sistemático

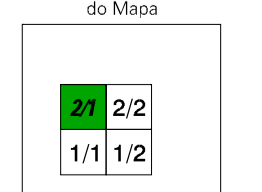


Fonte: Mapa Índice do Brasil - IBGE

Localização no Estado



Articulação das Partes do Mapa



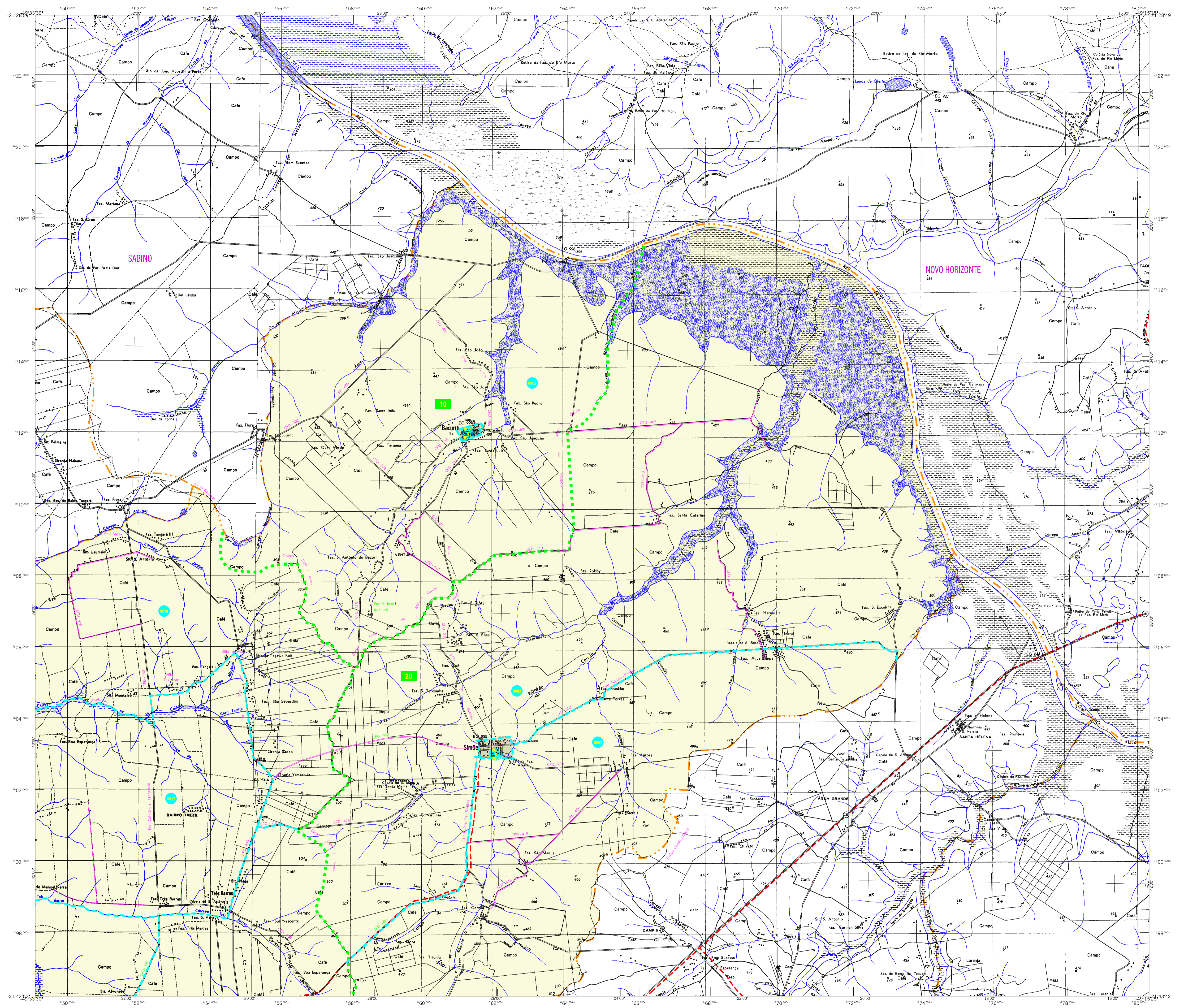
### ASPECTOS FÍSICOS

Microrregião:	BAURIL
Mesorregião:	LINS
Altitude da Sede:	Área: 919,8 Km²
COORDENADAS DA SEDE	
Latitude: -21,803	E: 64,985
Longitude: -49,816	N: 758222
M.C. 51	

### CRONOLOGIA

MALHA TERRITORIAL	2007
EDIÇÃO	05-11-2007
Informações relativas à documentação técnica e atualizações. Consultar Meadados	
IMPLEMENTAÇÃO	
Coordenação Técnica:	CCAR
Coordenação Temática:	CETE
Coordenação de Estruturas Territoriais:	
Unidades Produtoras:	
Unidades Estaduais do IBGE:	
Elaboração:	
Centro de Documentação e Disseminação da Informação:	CCDI

ATUALIZAÇÕES CARTOGRÁFICAS



## MAPA MUNICIPAL ESTATÍSTICO

**ELEMENTOS PLANIMÉTRICOS**

- Edifícios
- Igreja, Escola, Mina
- Moinho de vento, Moinho da água
- Campo de emergência, Farol
- Localidades
- Linha transmissora de energia, Cerca
- Linha telefônica
- Rodovias
- auto-estrada
- pavimentada
- sem pavimentação
- sem pavimentação
- caminho carroçável
- trilha, caminho e picada
- prefeio de estrada: federal, estadual
- Ferrovias
- bitola larga
- bitola estreita

**ELEMENTOS ALTIMÉTRICOS**

- Ponto trigonométrico, Referência de nível
- Ponto astronômico, Ponto barométrico
- Cota comprovada
- Superfície deformada, Área

**ELEMENTOS DE HIDROGRAFIA**

- Curso d'água intermitente
- Lago ou lagoa intermitente
- Terreno sujeito a inundação, Salina
- Baio ou planície
- Poça (lágua), Nascente
- Rápidos e cataratas grandes
- Rápidos e cataratas
- Rocha submersa e a descoberto
- Molhe e represa: terra e alvenaria
- Ancoradouro, Rio seco ou de alívio
- Recife rochoso

**CONVENÇÕES CARTOGRÁFICAS**

**Convenções Temáticas**

Limites: Distrital	Sub-Distrital	Sector Consistal
[Linha verde tracejada]	[Linha verde pontilhada]	[Linha verde contínua]

**Identificação**

Distrito	Sub-Distrito	Sector Rural	Sector Urbano	Sector Alagamento Rural
[Círculo verde]	[Círculo amarelo]	[Círculo azul]	[Círculo laranja]	[Círculo roxo]

**LIMITES**

- internacional
- intermunicipal
- intermunicipal
- áreas especiais

**ATUALIZAÇÕES CARTOGRÁFICAS**

- COR MAGENTA - Levantamentos por GPS e/ou Imagens de Satélites
- COR VERDE - Lançamento aproximado sem comprovação cartográfica

Escala 1 : 50.000

SISTEMA DE PROJEÇÃO UTM  
Orizem de quadrante: UTM Equador e Meridiano 51 WGR.  
Acréscimo as coordenadas de 10.000 a 500 km respectivamente  
DATUM: MERCATOR (4254 69)

Este produto integra a coleção de mapas municipais produzidos de forma semi-automatizada, a partir da junção dos dados do Mapeamento Sistemático Brasileiro produzidos pelo IBGE, 2010 e outros, em formato raster e/ou vetorial da Malha Municipal Digital do IBGE, com atualização proveniente de diversas fontes, sem tratamento plano de integração e consolidação dos elementos cartográficos.

MINISTÉRIO DO PLANEJAMENTO, ORÇAMENTO E GESTÃO  
INSTITUTO BRASILEIRO DE GEOGRAFIA E ESTATÍSTICA  
A DIRETORIA DE GEOLOGIA, SIGMA e GEOPROCESSAMENTO DE DADOS  
de fontes ou imagens verificadas neste mapa.  
At. Brasil, 16.001 - Fone: (61) 3045-1000  
Rio de Janeiro RJ - CEP 21.241-001  
© 2012 - todos os direitos reservados

Divisão Político-Administrativa

GEOCÓDIGO	NOOME
350880105	CAPELÂNDIA
350880110	BACURITI
350880115	CAHESÓPOLIS
350880120	SIMÓES

Localização do município no Mapeamento Sistemático

Fonte: Mapa Índice do Brasil - IBGE

Localização no Estado

Articulação das Partes do Mapa

2/1 3/2  
1/1 1/2

**ASPECTOS FÍSICOS**

Microrregião: BAURURU  
Município: LINS  
Área: 919,8 Km<sup>2</sup>  
Coordenadas da Sede: Latitude: -21.803 S Longitude: -48.816 W  
Altitude da Sede: 51 m

**CRONOLOGIA**

MALHA TERRITORIAL: 2007  
EDIÇÃO: 05-11-2007  
Consultar Meadados

**IMPLEMENTAÇÃO**

Coordenação Técnica: CCAR  
Coordenação de Cartografia: CCAR  
Coordenação de Estruturas Territoriais: CETE  
Unidades Produtoras: Unidades Estaduais do IBGE  
Elaboração: Centro de Documentação e Disseminação da Informação: CDGI