

CONVENÇÕES CARTOGRÁFICAS

CONVENÇÕES PLANIMÉTRICAS

- Assentamentos
- Capela, Escola, Mirra
- Meio de vento, Molho de água
- Campos de emergência, Farol
- Localidades
- Linhas de transmissão de energia, Cerca telefônica
- Parque
- Arterial
- Pavimentada
- Asfalto
- Carroçável
- Carroçável com acostamento
- Carroçável com acostamento e pista
- Carroçável com acostamento e pista e acostamento
- Carroçável com acostamento e pista e acostamento e acostamento
- Carroçável com acostamento e pista e acostamento e acostamento e acostamento
- Carroçável com acostamento e pista e acostamento e acostamento e acostamento e acostamento

ELEMENTOS ALTIMÉTRICOS

- Ponto trigonométrico, Referência de nível
- Ponto astronômico, Ponto barométrico
- Cota contornada
- Superfície deformada, Área

ELEMENTOS DE HIDROGRAFIA

- Curso d'água permanente
- Lago ou lagoa intermitente
- Terreno sujeito à inundações, Salina
- Sítio no aluvião
- Povo Iguaçu, Nascente
- Rapto e cataratas grandes
- Rapto e cataratas
- Rocha submersa e a descoberto
- Molho e represa, Tera e abutarda
- Amostrador, Rio seco ou de riacho
- Rioço raso

ATUALIZAÇÕES CARTOGRÁFICAS

- Cor magenta - Lançamentos por GPS ou Imagens de Satélites
- Cor verde - Lançamento aproximado sem comprovação cartográfica

MAPA MUNICIPAL ESTATÍSTICO

Escala 1:50.000

SISTEMA DE PROJEÇÃO LUTA
Distância da superfície (LUTA) para o Equador a latitude 31° WGS
Admissão em coordenadas de UTM 2002 a 500 km respectivamente
CARTESIANO PROJEÇÃO UTM

Este produto integra o Cadastro de Imóveis Municipal gerado em formato rasterizado, e está disponível nos sites do Ministério da Gestão e da Inovação de Serviços Públicos (MGIS) e do IBGE, em formato raster e/ou vetorial, sob a licença pública de uso do IBGE, com a finalidade de disponibilizar informações geográficas para o planejamento e a gestão municipal.

MINISTÉRIO DO PLANEJAMENTO, ORÇAMENTO E GESTÃO
INSTITUTO BRASILEIRO DE GEOGRAFIA E ESTATÍSTICA
A CRIAÇÃO DE GEOCÓDIGOS depende do processo de cadastramento de dados por meio de um sistema de informação geográfica (SIG) do IBGE.
AV. Brasil, 15.515 - Pavão de Leste
Rio de Janeiro - RJ - CEP 21.251-010
IBGE - Instituto Brasileiro de Geografia e Estatística

Distrito		Nome	
Geocódigo	Sub-distrito	Distrito	Nome
3509106	001	CAIUÁ	

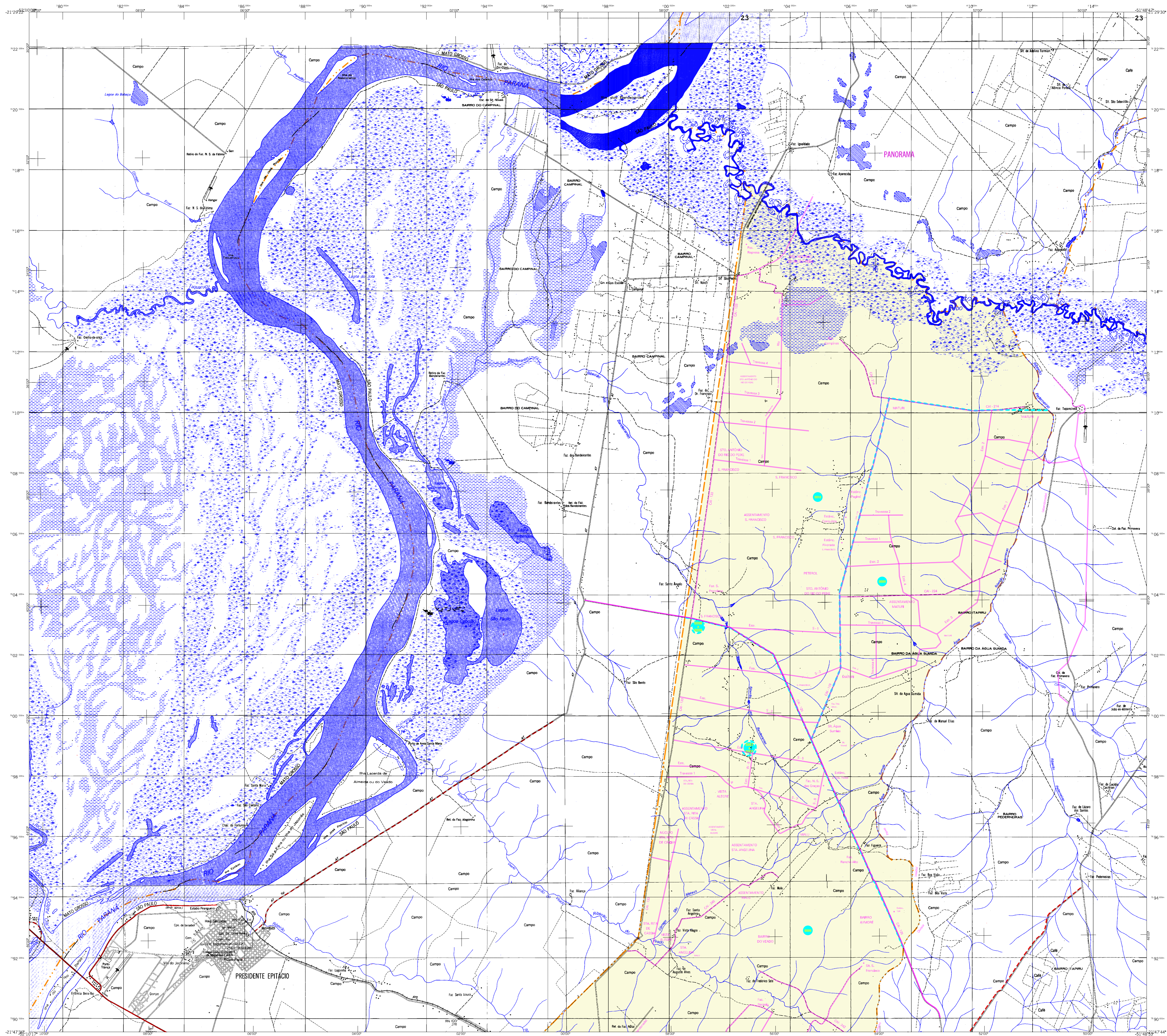
ASPECTOS FÍSICOS

Previsão	PRESENTE
Previsão	PRESENTE
Altitude da Sede	Água: 508,8 m
Coordenadas	51
Latitude	-21,82
Longitude	-51,26
ICM	51

IMPLEMENTAÇÃO

Coordenação Técnica	Coordenação de Geoprocessamento	CGAR
Elaboração	Coordenação de Geoprocessamento	CGAR
Elaboração	Coordenação de Geoprocessamento	CGAR
Elaboração	Coordenação de Geoprocessamento	CGAR
Elaboração	Coordenação de Geoprocessamento	CGAR

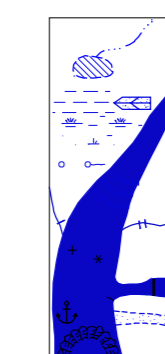
CIRCUNSCRIÇÃO	
Malha Territorial	2007
ERAC	10.00.000
Elaboração	Coordenação de Geoprocessamento



Elementos Planimétricos
 Linhas de energia
 Barragem
 Barragem de terra
 Barragem de concreto
 Barragem de pedra
 Barragem de concreto armado
 Barragem de concreto ciclópico
 Barragem de concreto com núcleo de aterro
 Barragem de concreto com núcleo de aterro e dique
 Barragem de concreto com núcleo de aterro e dique e acostamento
 Barragem de concreto com núcleo de aterro e dique e acostamento e muro de arrimo
 Barragem de concreto com núcleo de aterro e dique e acostamento e muro de arrimo e mureta de proteção

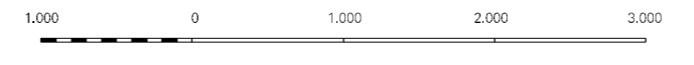
CONVENÇÕES CARTOGRÁFICAS

- ELEMENTOS ALTIMÉTRICOS**
- Ponto trigonométrico. Referência de nível
 - Ponto astronômico. Ponto barométrico
 - Cota consensada
 - Superfície deformada. Área
- ELEMENTOS DE HIDROGRAFIA**
- Curso d'água permanente
 - Lago ou lagoa intermitente
 - Tanque ou lagoa artificial
 - Rio ou ribeirão
 - Arrejo ou córrego
 - Represa ou barragem
 - Reservoires
 - Represas e cisternas grandes
 - Represas e cisternas pequenas
 - Represas e cisternas médias
 - Represas e cisternas pequenas
 - Represas e cisternas médias
 - Represas e cisternas pequenas
 - Represas e cisternas médias
 - Represas e cisternas pequenas
 - Represas e cisternas médias
 - Represas e cisternas pequenas



MAPA MUNICIPAL ESTATÍSTICO

Escala 1:50.000

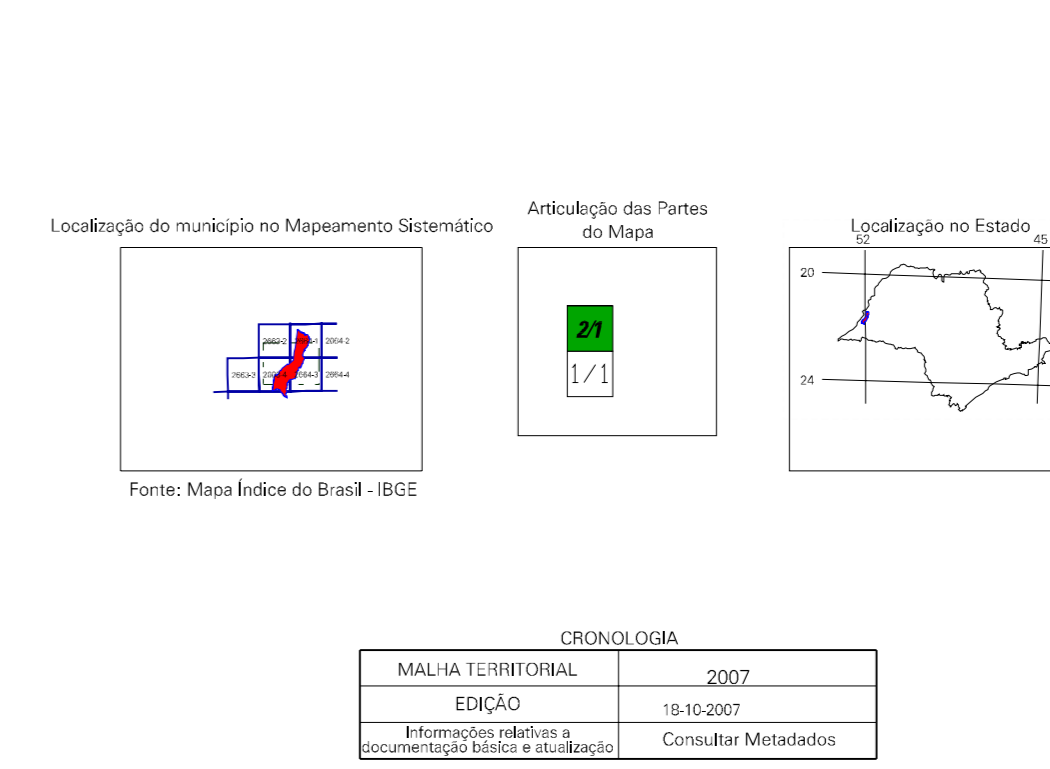


SISTEMA DE PROJEÇÃO: UTM
 Datum: Sphaeróide de Bessel 1841
 Fuso horário: 23º W
 Referência vertical: Quilômetros
 Escala horizontal: 1:50.000

Este produto integra a coleção de mapas municipais gerados de forma automática, e está disponível em formato digital no site do IBGE, em: www.ibge.gov.br. Este produto é disponibilizado sob a licença de uso do IBGE, sem finalidade comercial.

MINISTÉRIO DO PLANEJAMENTO, ORÇAMENTO E GESTÃO
 INSTITUTO BRASILEIRO DE GEOGRAFIA E ESTATÍSTICA
 ABRIL/2007

Distrito Público-Administrativo	
DISTRITO	NOME
35091001	CAIUÁ



IMPLEMENTAÇÃO	
COORDENADOR GERAL	COORDENADOR TÉCNICO
MAURICIO FERREIRA	ROSANE FERREIRA
COORDENADOR GERAL DE PRODUÇÃO	COORDENADOR TÉCNICO DE PRODUÇÃO
ROSANE FERREIRA	ROSANE FERREIRA
COORDENADOR GERAL DE REVISÃO	COORDENADOR TÉCNICO DE REVISÃO
ROSANE FERREIRA	ROSANE FERREIRA
COORDENADOR GERAL DE IMPRESSÃO	COORDENADOR TÉCNICO DE IMPRESSÃO
ROSANE FERREIRA	ROSANE FERREIRA
COORDENADOR GERAL DE DISTRIBUIÇÃO	COORDENADOR TÉCNICO DE DISTRIBUIÇÃO
ROSANE FERREIRA	ROSANE FERREIRA