

CONVENÇÕES CARTOGRÁFICAS

ELEMENTOS PLANIMÉTRICOS

- Edificações: Igreja, Escola, Mina, Moinho de vento, Moinho de água, Campo de emergência, Farol.
- Linhas transmissoras de energia, Cerca, Linha telefônica.
- Rodovias: auto-estrada pavimentada, sem pavimentação, sem pavimentação, caminho carroçável, trilha, caminho e picada, prelocho de estrada, federal, estadual.
- Ferrovias: trilha larga, bitola estreita.

ELEMENTOS ALTIMÉTRICOS

- Ponto trigonométrico, Referência de nível, Ponto astronômico, Ponto barométrico, Cota comprovada, Superfície deformada, Área.

ELEMENTOS DE HIDROGRAFIA

- Curso d'água intermitente, Lago ou lagoa intermitente, Terreno sujeito a inundação, Salina, Brejo ou pântano, Poço (águas), Nascente, Rápidos e cachoeiras grandes, Rápidos e cachoeiras, Rocha submersa e a descoberto, Molhe e represa: terra e alvenaria, Açudeiro, Rio seco ou de alívio, Recife rochoso.

ATUALIZAÇÕES CARTOGRÁFICAS

- COR MAGENTA - Levantamentos por GPS e/ou Imagens de Satélites
- COR VERDE - Lançamento aproximado sem comprovação cartográfica

MAPA MUNICIPAL ESTATÍSTICO

Escala 1 : 50.000

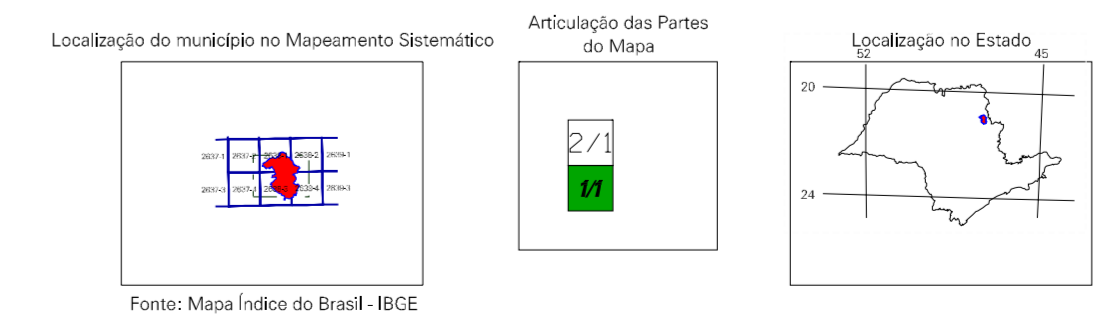
SISTEMA DE PROJEÇÃO UTM
Datum de referência: UTM Equador e Meridiano 45 WGS
Acordada as constantes de 100.000 e 500 Em respectivamente
DATUM HORIZONTAL: SRS 4503

Este produto integra a coleção de mapas municipais gerados de forma semi-automatizada, a partir de dados de fontes de Mapeamento Sistemático Brasileiro (dados IBGE, DSE) e outros, em formato raster (vettorial e da Web) disponibilizados pelo IBGE, com atualização proveniente de diversas fontes, sem tratamento plano de integração e consultado dos elementos cartográficos.

MINISTÉRIO DO PLANEJAMENTO, ORÇAMENTO E GESTÃO
INSTITUTO BRASILEIRO DE GEOGRAFIA E ESTATÍSTICA
A DIRETORIA DE GEOLOGIA, GEOPROCESSAMENTO E CARTOGRAFIA
Av. Brasil, 1771 - Rio de Janeiro, RJ
Rio de Janeiro - RJ - CEP 21.241-001
©IBGE - CENTRO DE REPRODUÇÃO RESERVADO

Divisão Político-Administrativa

GEOCÓDIGO		NOME
Distrito	Subdistrito	
3509403	Cajuru	Cajuru



ASPECTOS FÍSICOS

Município:	RIBERAÃO PRETO
Municípios:	BATATAS
Área do Município:	Área: 480,6 Km²
COORDENADAS DA SEDE	
Latitude:	-21,275
Longitude:	-47,204
E:	262840
N:	7646564
IVC:	45

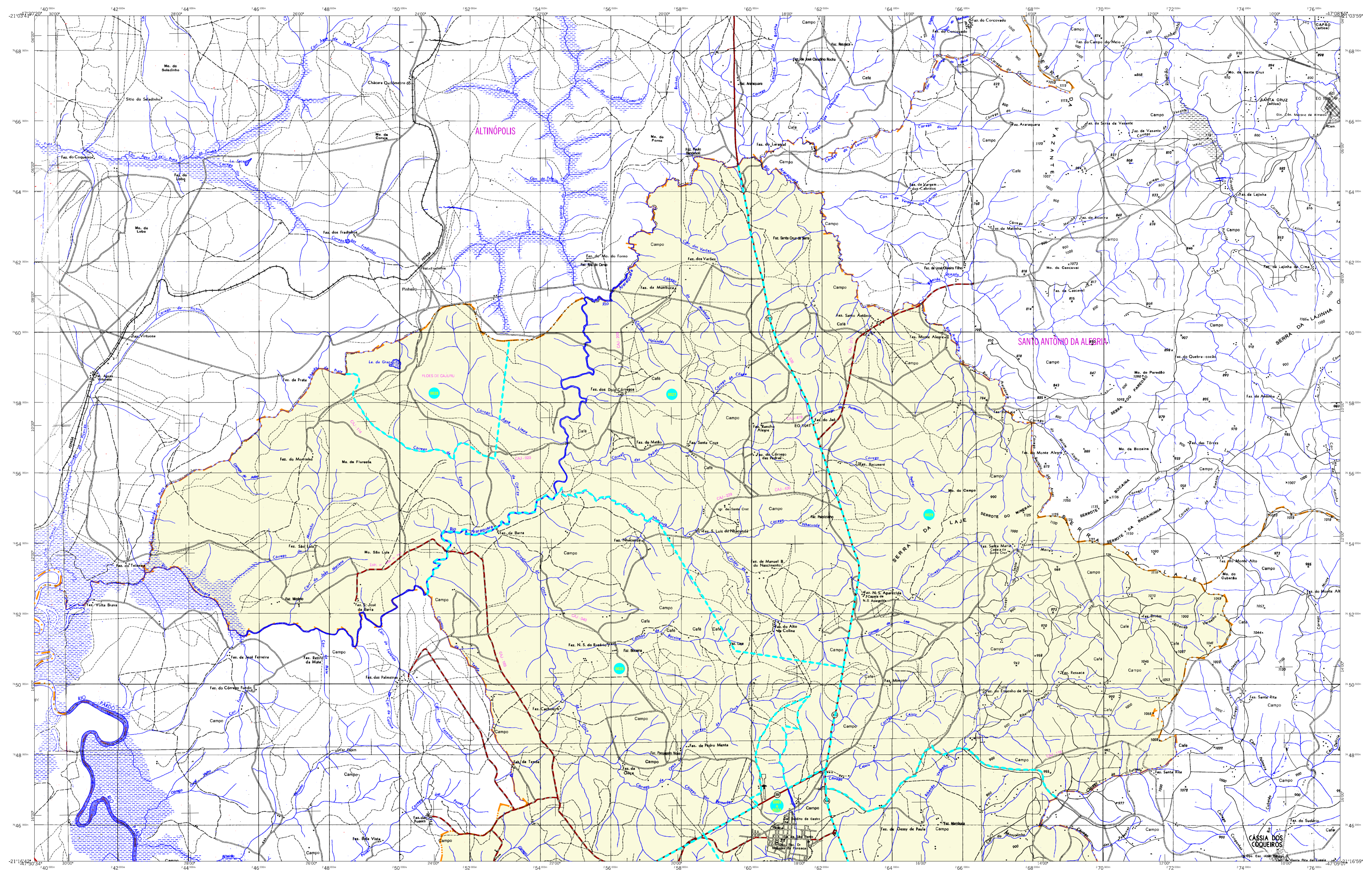
IMPLEMENTAÇÃO

Coordenação Técnica:	CCAR
Coordenação de Cartografia:	CCAR
Coordenação Territorial:	CTLE
Coordenação das Estruturas Territoriais:	CTLE
Unidades Produtoras:	Unidades Estruturais do IBGE
Revisão:	Centro de Documentação e Disseminação da Informação
CDR:	CDR

CRONOLOGIA

MALHA TERRITORIAL:	2007
EDIÇÃO:	23-10-2007
Informações relativas à documentação histórica e atualização:	Consultar Metadados

Cajuru-SP



CONVENÇÕES CARTOGRÁFICAS

ELEMENTOS PLANIMÉTRICOS

- Edificações: Igreja, Escola, Mina, Moimão de vento, Moimão de água, Campo de emergência, Farol, Localidades.
- Linhas transmissoras de energia, Cerca, Linha telefônica.
- Rodovias: auto-estrada pavimentada, sem pavimentação, sem pavimentação, caminho carroçável, trilha, caminho e picada, prefixo de estrada: federal, estadual.
- Ferrovias: bitola larga, bitola estreita.

ELEMENTOS ALTIMÉTRICOS

- Ponto trigonométrico. Referência de nível.
- Ponto astronômico. Ponto barométrico.
- Cota comprovada.
- Superfície deformada. Área.

ELEMENTOS DE HIDROGRAFIA

- Curso de água intermitente.
- Lago ou lagoa intermitente.
- Terreno sujeito a inundação. Salina.
- Brejo ou pântano.
- Popo (água), Nascente.
- Rápidos e cachoeiras grandes.
- Rápidos e cachoeiras pequenas.
- Rocha submersa e a descoberto.
- Molhe e represa: terra e alvenaria.
- Ancoradouro. Rio seco ou de alívio.
- Recife rochoso.

ATUALIZAÇÕES CARTOGRÁFICAS

- COR MAGENTA - Levantamentos por GPS e/ou Imagens de Satélites
- COR VERDE - Lançamento aproximado sem comprovação cartográfica

MAPA MUNICIPAL ESTATÍSTICO

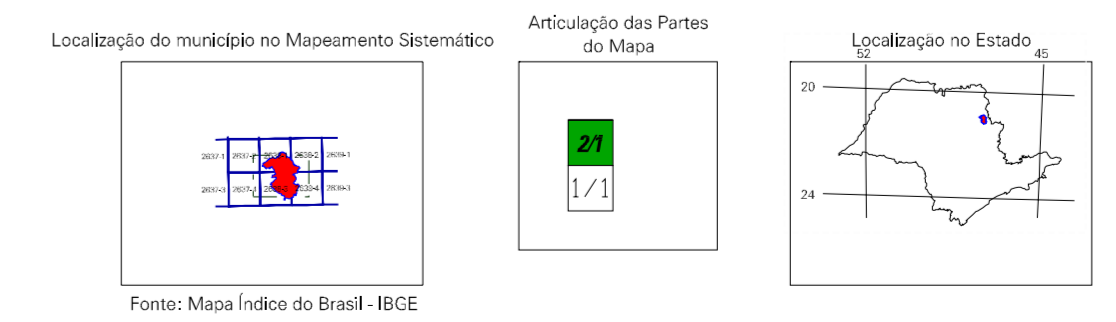
Escala 1 : 50.000

SISTEMA DE PROJEÇÃO UTM
Datum de Referência: UTM Equador e Meridiano 45 WGS
Acionadas as constantes de 10000 e 500 em respectivamente
DATUM HORIZONTAL: SRS 4583

Este produto integra a coleção de mapas municipais gerados de forma semi-automatizada, a partir de dados das fontes de Mapeamento Sistemático Brasileiro produzidos pelo IBGE. Dado o caráter de atualização constante, a versão mais atualizada do IBGE, com atualização permanente de diversas fontes, tem prioridade sobre a integração e consultada dos elementos cartográficos.

MINISTÉRIO DO PLANEJAMENTO, ORÇAMENTO E GESTÃO
INSTITUTO BRASILEIRO DE GEOGRAFIA E ESTATÍSTICA
A DIRETORIA DE LOCALIDADES organiza a produção da comunicação de dados geográficos e estatísticos.
AV. Brasil, 1771 - Fone: 011-3241-0011
Rio de Janeiro-RJ - CEP 21.241-001
© 2007 - Centro de Inovação Estatística

GEOCÓDIGO		NOME	
Distrito	Subdistrito		
3509403	CAJURU		



ASPECTOS FÍSICOS

Município:	RIBERAÓ PRETO
Municípios:	BATATAS
Área do Município:	45,00 Km²
Coordenadas da Sede:	Latitude: -21,275 Longitude: -47,304
Coordenadas da Sede:	Latitude: -21,275 Longitude: -47,304
Altitude:	45 m

IMPLEMENTAÇÃO

Coordenação Técnica:	CCAR
Coordenação Cartográfica:	CCAR
Coordenação Territorial:	CCAR
Coordenação das Estruturas Territoriais:	CCAR
Unidades Produtoras:	Unidades Estaduais do IBGE
Revisão:	CCAR
Centro de Documentação e Disseminação da Informação:	CCAR

CRONOLOGIA

MALHA TERRITORIAL:	2007
EDIÇÃO:	23-10-2007
Informações relativas à documentação histórica e atualizada:	Consultar Metadados

Cajuru-SP