

MAPA MUNICIPAL ESTATÍSTICO

ELEMENTOS PLANIMÉTRICOS

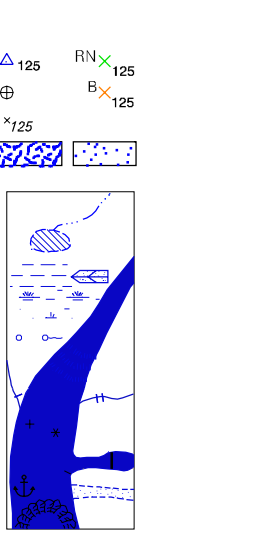
- Edificações: Igreja, Escola, Mina, Molino de vento, Molino de água, Campo de emergência, Farol, Localidades
- Linha transmissora de energia, Corca, Linha telefônica
- Rodovias: auto-estrada, pavimentada, sem pavimentação, sem pavimentação, caminho carroçável, trilha, caminho e picada, prefixo de estrada: federal, estadual
- Ferrovias: bitola larga, bitola estreita

ELEMENTOS ALTIMÉTRICOS

- Ponto trigonométrico, Referência de nível, Ponto astronômico, Ponto barométrico, Cota comprovada, Superfície deformada, Área

ELEMENTOS DE HIDROGRAFIA

- Cursos d'água intermitente, Lago ou lagoa intermitente, Terreno sujeito a inundação, Salina, Brejo ou pântano, Poço (águas), Nascente, Riachos e cataratas grandes, Riachos e cataratas, Rocha submersa e descoberto, Molhe e represa: terra e alvenaria, Ancoradouro, Rio seco ou de aluvião, Recife rochoso



Convenções Temáticas			
Limites: Distrital	Sub-Distrital	Sector Consistário	
[Símbolo]	[Símbolo]	[Símbolo]	[Símbolo]
Identificação			
Distrito	Sub-Distrito	Sector Rural	Sector Urbano Aglomeração Rural
[Símbolo]	[Símbolo]	[Símbolo]	[Símbolo]

- LIMITES: internacional, interestadual, intermunicipal, áreas especiais

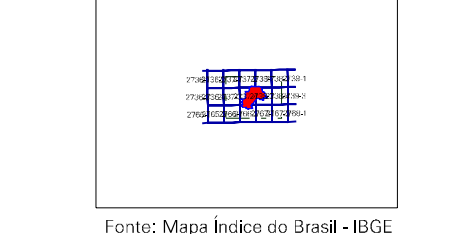
Escala 1 : 50.000

SISTEMA DE PROJEÇÃO UTM
Origem da quilômetros UTM: Equador e Meridiano 45 Wgr.
Acessões as constantes de 10.000 e 500 Km respectivamente
DATUM HORIZON: IAL 54-89

MINISTÉRIO DO PLANEJAMENTO, ORÇAMENTO E GESTÃO
INSTITUTO BRASILEIRO DE GEOGRAFIA E ESTATÍSTICA
A DIRETORIA DE GEOCIÊNCIAS agradece a gentileza da comunicação de fatos ou omissões verificadas neste mapa.
Av. Brasil, 19.071 - Paraisópolis
Rio de Janeiro-RJ - CEP 21.241-051
Contato - Diretoria de Informação e Estatística

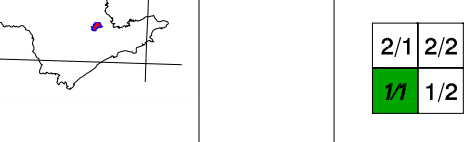
Divisão Político-Administrativa	
GEOCÓDIGO	NOME
350950205	DISTRITO Subdistrito
350950210	CAMPINAS
350950215	BARÃO DE GERALDO
350950220	JOAQUIM EGÍDIO
350950225	NOVA APARECIDA SOUZAS

Localização do município no Mapeamento Sistemático

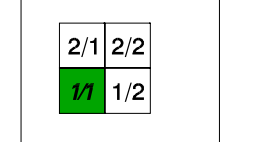


Fonte: Mapa Índice do Brasil - IBGE

Localização no Estado

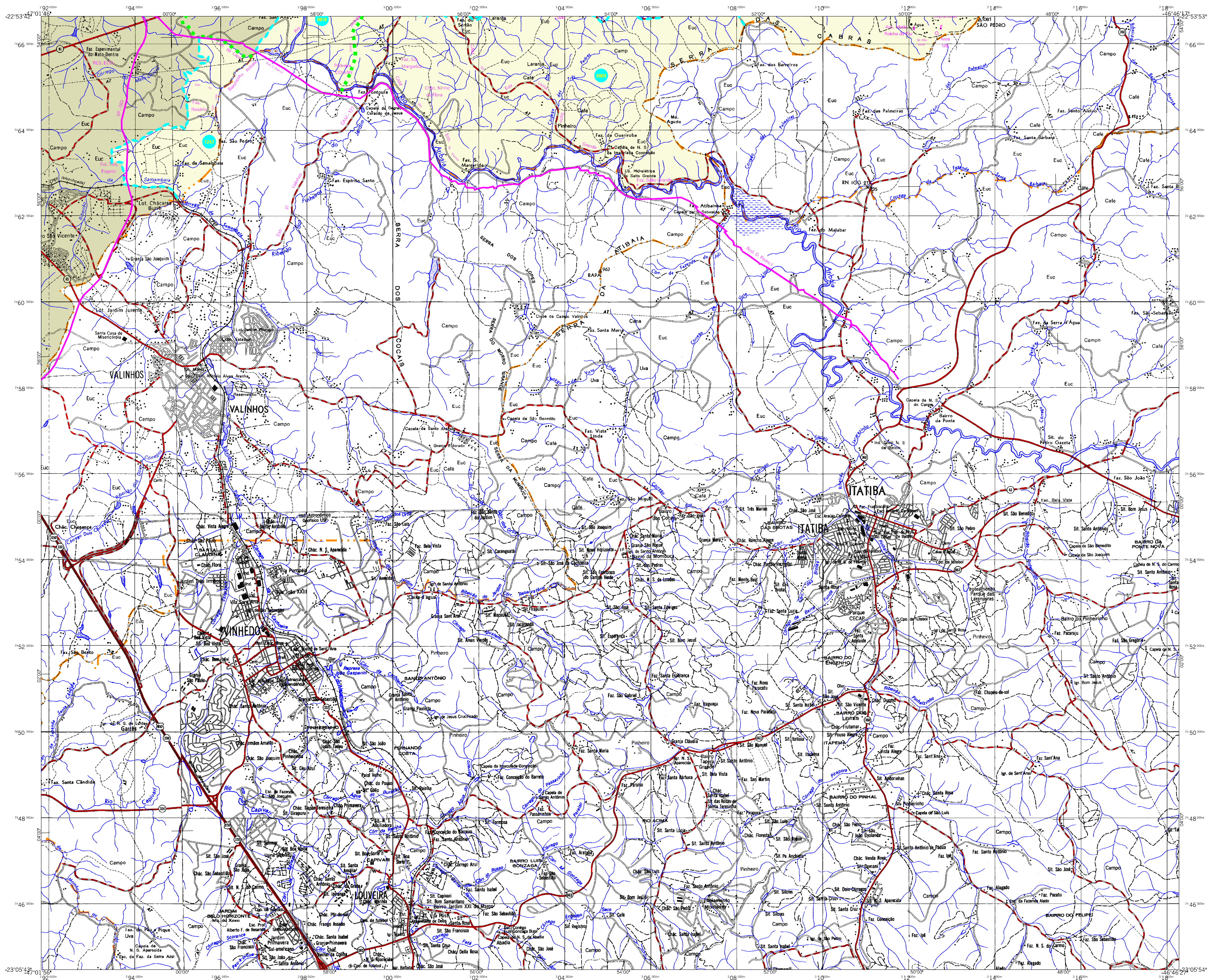


Articulação das Partes do Mapa



Campinas-SP

ASPECTOS FÍSICOS	
Mesorregião: CAMPINAS	
Microrregião: CAMPINAS	
Altitude da Sede: 785,2 Km ²	Área: 785,2 Km ²
COORDENADAS DA SEDE	
Latitude: -22,908	E: 288,608
Longitude: +47,067	N: 7465386
	MC
	45
CRONOLOGIA	
MALHA TERRITORIAL	2007
EDIÇÃO	21-09-2007
Informações relativas à documentação básica e atualização	
	Consultar Mecadados
IMPLEMENTAÇÃO	
Coordenação Técnica:	CCAR
Coordenação de Cartografia:	
Coordenação de Estruturas Territoriais:	CFTE
Unidades Produtoras:	
Unidades Estaduais do IBGE:	
Disseminação:	Centro de Documentação e Disseminação de Informação CDDI



MAPA MUNICIPAL ESTATÍSTICO

ELEMENTOS PLANIMÉTRICOS

- Edificações: Igreja, Escola, Mina, Molino de vento, Molino de água, Campo de emergência, Farol, Localidades
- Linha transmissora de energia, Corca, Linha telefônica
- Rodovias: auto-estrada, pavimentada, sem pavimentação, sem pavimentação, caminho carroçável, trilha, caminho e picada, prefixo de estrada: federal, estadual
- Ferrovias: bicoleta larga, bicoleta estreita

ELEMENTOS ALTIMÉTRICOS

- Ponto trigonométrico, Referência de nível
- Ponto astronômico, Ponto barométrico
- Cota comprovada
- Superfície deformada, Área

ELEMENTOS DE HIDROGRAFIA

- Cursos d'água intermitente
- Lago ou lagoa intermitente
- Terreno sujeito a inundação, Salina
- Beço ou pântano
- Popo (água), Nascente
- Riâchões e catarratas grandes
- Riâchões e catarratas
- Rocha submersa e descoberto
- Molhe e represis: terra e alvenaria
- Ancoradouro, Rio seco ou de aluvião
- Recife rochoso

CONVENÇÕES TEMÁTICAS

Limites: Distrital	Sub-Distrital	Sector Consistitrio
Identificação	Sector Rural	Sector Urbano Aglomeração Rural
05	06	07

LIMITES

- internacional
- interestadual
- intermunicipal
- áreas especiais

Escala 1 : 50.000

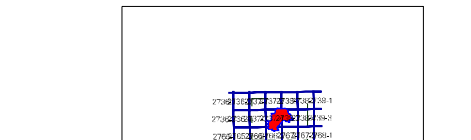
SISTEMA DE PROJEÇÃO UTM
Origem da quilométragem UTM: Equador e Meridiano 45 Wgr.
Acessadas as constantes de 10.000 e 500 Km respectivamente.
DATUM HORIZONTAL: IAL 54-83

Este produto integra a coleção de mapas municipais gerados de forma semi-automatizada, a partir da junção dos dados do Mapeamento Sistemático Brasileiro produzidos pelo IBGE, 2005 e outros, em formato raster e/ou vetorial e da Nuvem Municipal Digital do IBGE, com atualização proveniente de diversas fontes, sem tratamento plano de integração e completado dos elementos cartográficos.

MINISTÉRIO DO PLANEJAMENTO, ORÇAMENTO E GESTÃO
INSTITUTO BRASILEIRO DE GEOGRAFIA E ESTATÍSTICA
A DIRETORIA DE GEOCIÊNCIAS agradece a gentileza da comunicação de fatos e omissões verificadas neste mapa.
Av. Brasil, 19.071 - Parque do Luso
Rio de Janeiro-RJ - CEP 21.241-051
© 2011 - Instituto Brasileiro de Geografia e Estatística

Divisão Político-Administrativa		NOME	
GEOCÓDIGO	Subdistrito		
350950205	CAMPINAS		
350950210	BARÃO DE GERALDO		
350950215	JOAQUIM EGÍDIO		
350950220	NOVA AMARÍLCIA		
350950225	SOUZAS		

Localização do município no Mapeamento Sistemático



Fonte: Mapa Índice do Brasil - IBGE

Localização no Estado



Articulação das Partes do Mapa



Campinas-SP

ASPECTOS FÍSICOS

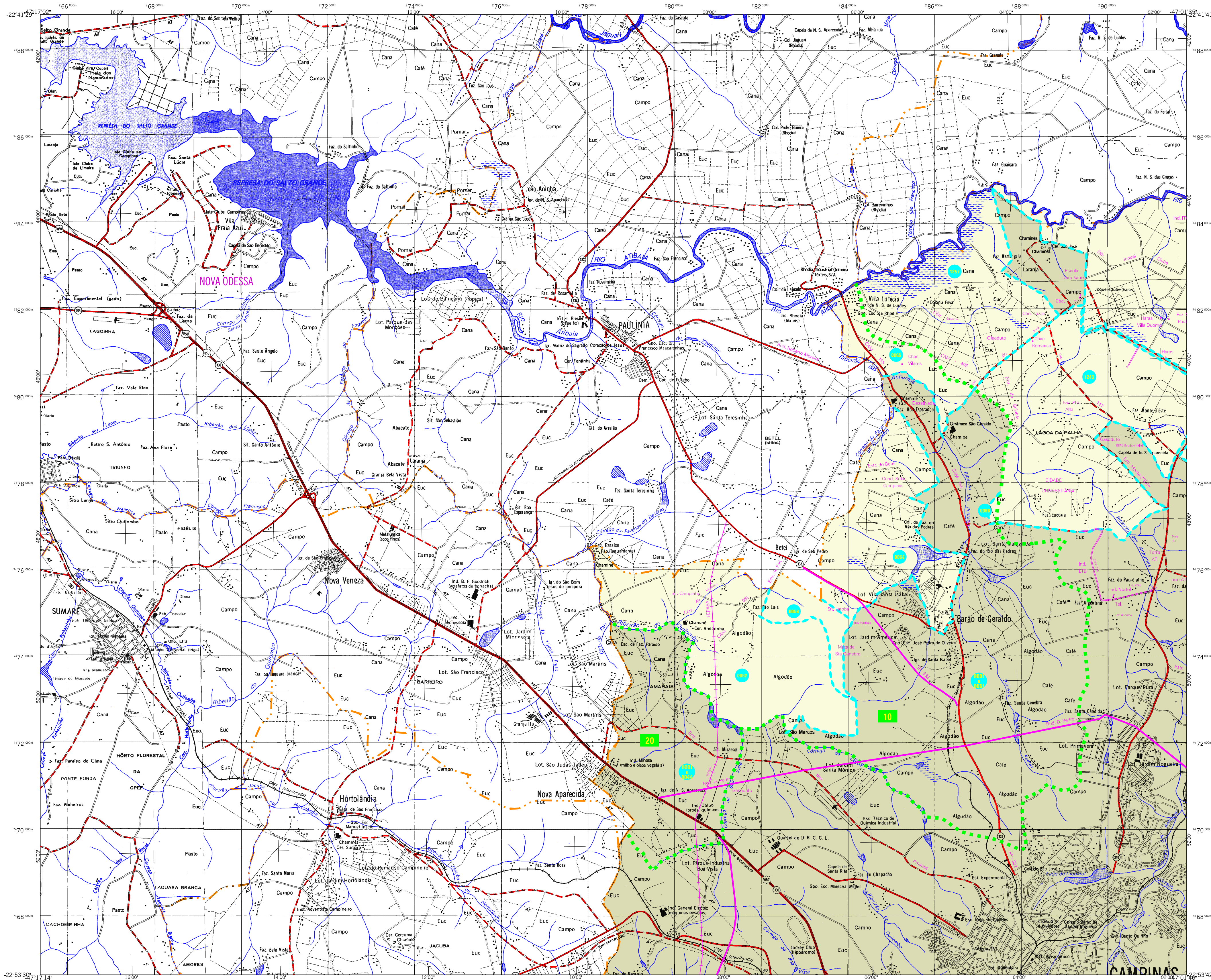
Mesorregião: CAMPINAS	Área: 785,2 Km ²
Microrregião: CAMPINAS	COORDENADAS DA SEDE
Latitude: -22,908	E: 288608
Longitude: -47,067	N: 7465386
	MC
	45

CRONOLOGIA

MALHA TERRITORIAL	2007
EDIÇÃO	21-09-2007
Informações relativas à documentação básica e atualização	Consultar Mecadados

IMPLEMENTAÇÃO

Coordenação Técnica:	CCAR
Coordenação de Cartografia:	
Coordenação Temática:	CFTE
Coordenação de Estruturas Territoriais:	
Unidades Produtoras:	
Unidades Estaduais do IBGE:	
Desseminação:	Centro de Documentação e Disseminação de Informação (CDDI)



MAPA MUNICIPAL ESTATÍSTICO

ELEMENTOS PLANIMÉTRICOS

Edificações: Igreja, Escola, Mina, Molino de vento, Molino de água, Campo de emergência, Farol, Localidades.

Linha transmissora de energia, Corca, Linha telefônica.

Rodovias: auto-estrada, pavimentada, sem pavimentação, sem pavimentação, camião carroçável, trilha, caminho e picada, prefixo de estrada: federal, estadual.

Ferrovias: bicoleta larga, bicoleta estreita.

CONVENÇÕES CARTOGRÁFICAS

ELEMENTOS ALTIMÉTRICOS

Ponto trigonométrico, Referência de nível, Ponto astronômico, Ponto barométrico, Cota comprovada, Superfície deformada, Área.

ELEMENTOS DE HIDROGRAFIA

Curso d'água intermitente, Lago ou lagoa intermitente, Terreno sujeito a inundação, Salina, Brejo ou pântano, Poço (águas), Nascente, Riachos e catarratas grandes, Riachos e catarratas, Rocha submersa e descoberto, Molhe e represa: terra e alvenaria, Ancoradouro, Rio seco ou de aluvião, Recife rochoso.

ATUALIZAÇÕES CARTOGRÁFICAS

COR MAGENTA - Levantamentos por GPS e/ou Imagens de Satélites
COR VERDE - Lançamento aproximado sem comprovação cartográfica

CONVENÇÕES TEMÁTICAS

Limites: Distrital, Sub-Distrital, Setor Consistário.

Identificação: Distrito, Sub-Distrito, Setor Rural, Setor Urbano Aglomeração Rural.

LIMITES

internacional, interestadual, intermunicipal, áreas especiais.

Escala 1 : 50.000

SISTEMA DE PROJEÇÃO UTM
Origem da quilométragem UTM: Equador e Meridiano 45 Wgr.
Adoçadas as constantes de 10.000 e 500 km respectivamente.
DATUM HORIZONTAL: IAL-SAD-89

Este produto integra a coleção de mapas municipais gerados de forma semi-automatizada, a partir da junção das folhas do Mapeamento Sistemático Brasileiro produzidas pelo IBGE, 2005 e outros, em formato raster e/ou vetorial e da Nova Metodologia Digital do IBGE, com atualização proveniente de diversas fontes, sem tratamento plano de integração e completado dos elementos cartográficos.

MINISTÉRIO DO PLANEJAMENTO, ORÇAMENTO E GESTÃO
INSTITUTO BRASILEIRO DE GEOGRAFIA E ESTATÍSTICA
A DIRETORIA DE GEOCIÊNCIAS agradece a gentileza da comunicação de fatos ou omissões verificadas neste mapa.
Av. Brasil, 19.071 - Paraisópolis
Rio de Janeiro-RJ - CEP 21.241-051
Carta - versão de reprodução restrita

Divisão Político-Administrativa

GEOCÓDIGO	DISTRITO	SUBDISTRITO	NOME
350950205			CAMPINAS
350950210			BARÃO DE GERALDO
350950215			JOAQUIM EGÍDIO
350950220			NOVA APARECIDA
350950225			SOUZAS

Localização do município no Mapeamento Sistemático

Fonte: Mapa Índice do Brasil - IBGE

Localização no Estado

Articulação das Partes do Mapa

2/2
1/1 1/2

ASPECTOS FÍSICOS

Mesorregião: CAMPINAS
Microrregião: CAMPINAS

Altitude da Sede: Área: 786,2 Km²

COORDENADAS DA SEDE

Latitude: -22,908	E: 288608	MC
Longitude: -47,067	N: 7465386	45

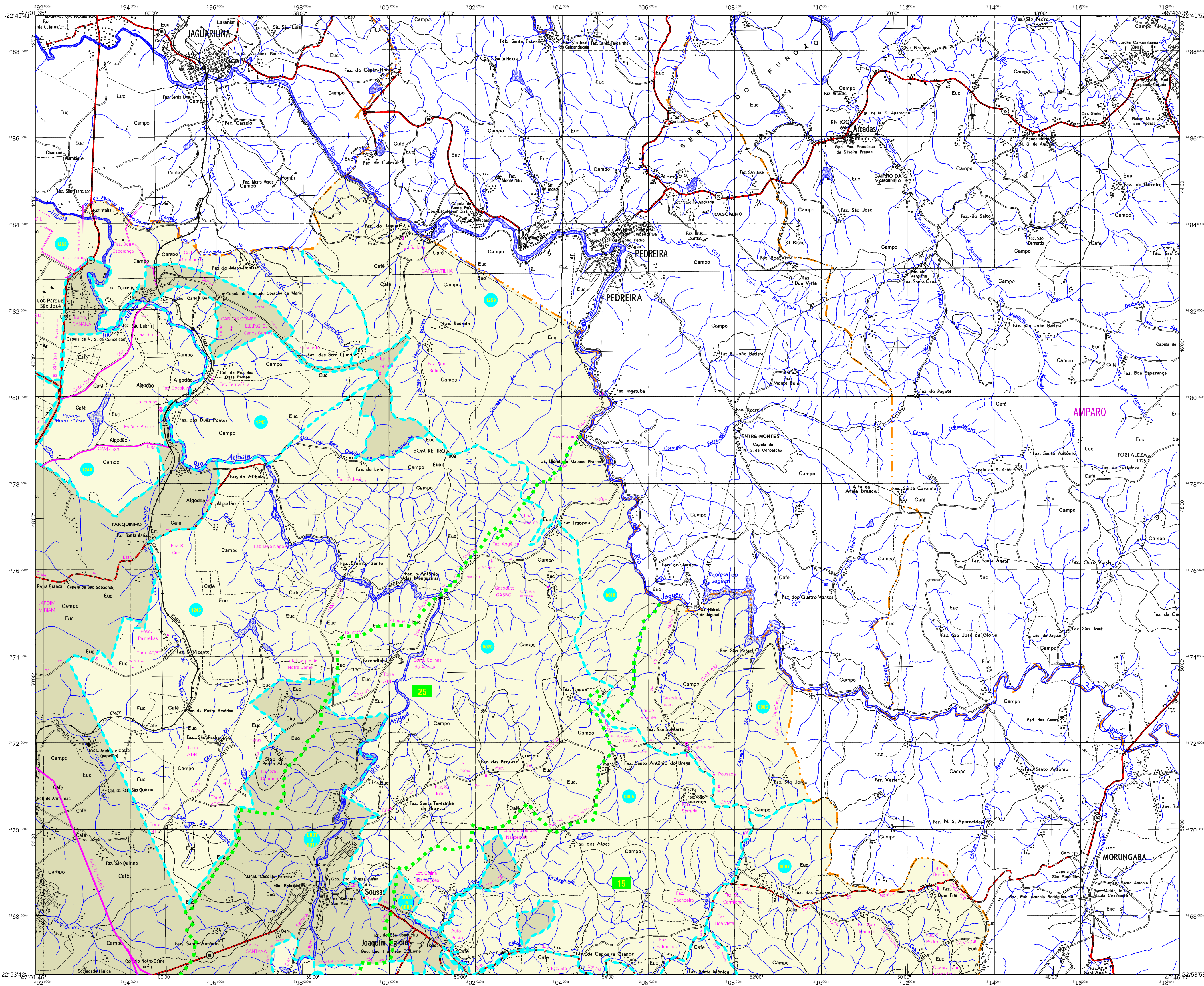
CRONOLOGIA

MALHA TERRITORIAL: 2007
EDIÇÃO: 21-09-2007

Informações relativas à documentação básica e atualização: Consultar Mecadados

IMPLEMENTAÇÃO

Coordenação Técnica: CCAR
Coordenação de Cartografia: CCAR
Coordenação de Estruturas Territoriais: CFTE
Unidades Produtoras: Unidades Estaduais do IBGE
Disseminação: Centro de Documentação e Disseminação de Informação: CDDI



MAPA MUNICIPAL ESTATÍSTICO

ELEMENTOS PLANIMÉTRICOS

- Edificações: Igreja, Escola, Mina, Molino de vento, Molino de água, Campo de emergência, Farol, Localidades.
- Linha transmissora de energia, Cerca, Linha telefônica.
- Rodovias: auto-estrada, pavimentada, sem pavimentação, sem pavimentação, caminho carroçável, trilha, caminho e picada, prefixo de estrada: federal, estadual.
- Ferrovias: bitola larga, bitola estreita.

CONVENÇÕES CARTOGRÁFICAS

- ELEMENTOS ALTIMÉTRICOS:** Ponto trigonométrico, Referência de nível, Ponto astronômico, Ponto barométrico, Cota comprovada, Superfície deformada, Área.
- ELEMENTOS DE HIDROGRAFIA:** Curso d'água intermitente, Lago ou lagoa intermitente, Terreno sujeito a inundação, Salina, Brejo ou pântano, Poço (águas), Nascente, Riachos e cataratas grandes, Riachos e cataratas, Rocha submersa e descoberto, Molhe e represa: terra e alvenaria, Ancoradouro, Rio seco ou de aluvião, Recife rochoso.

Convenções Temáticas

Limites: Distrital	Sub-Distrital	Sector Consistivo
Distrito	Sub-Distrito	Sector Rural
05	06	07
08	09	10
11	12	13
14	15	16
17	18	19
20	21	22
23	24	25

Escala 1 : 50.000

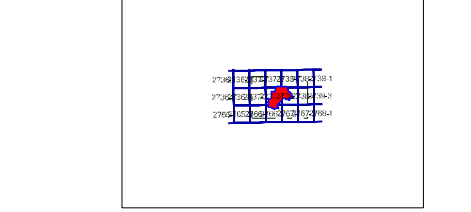
SISTEMA DE PROJEÇÃO UTM
Origem da quilométragem UTM: Equador e Meridiano 45 Wgr.
Acessórias as constantes de 10.000 e 500 Km respectivamente.
DATUM HORIZONTAL: IAL 54-89

Este produto integra a coleção de mapas municipais gerados de forma semi-automatizada, a partir da junção das folhas do Mapeamento Sistemático Brasileiro produzidas pelo IBGE, 2005 e outros, em formato raster e/ou vetorial e da Nuvem Atualizada Digital do IBGE, com atualização proveniente de diversas fontes, sem tratamento plano de integração e completado dos elementos cartográficos.

MINISTÉRIO DO PLANEJAMENTO, ORÇAMENTO E GESTÃO
INSTITUTO BRASILEIRO DE GEOGRAFIA E ESTATÍSTICA
A DIRETORIA DE GEOCIÊNCIAS agradece a gentileza da comunicação de fatos ou omissões verificadas neste mapa.
Av. Brasil, 19.071 - Paraisópolis
Rio de Janeiro-RJ - CEP 21.241-051
Contato - secretaria@inec.ibge.gov.br

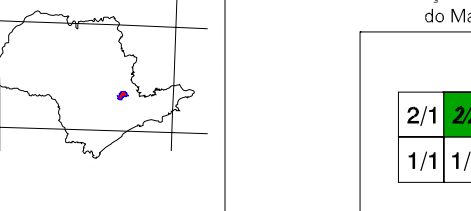
Divisão Político-Administrativa		NOME	
GEOCÓDIGO	Subdistrito		
350950205	CAMPINAS	BARÃO DE GERALDO	
350950210	Joaquim Egídio	JOAQUIM EGÍDIO	
350950215	Novo Aparecida	NOVA APARECIDA	
350950220	Souzas	SOUZAS	
350950225			

Localização do município no Mapeamento Sistemático

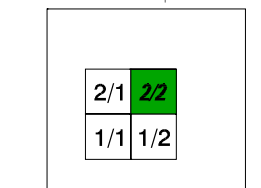


Fonte: Mapa Índice do Brasil - IBGE

Localização no Estado



Articulação das Partes do Mapa



Campinas-SP

ASPECTOS FÍSICOS			
Mesorregião:	CAMPINAS		
Microrregião:	CAMPINAS		
Altitude da Sede:	Área:	786,2 Km ²	
COORDENADAS DA SEDE			
Latitude: -22,908	E: 288808	MC	
Longitude: -47,067	N: 7465386	45	
CRONOLOGIA			
MALHA TERRITORIAL	2007		
EDIÇÃO	21-09-2007		
Informações relativas à documentação básica e atualização Consultar Mecadados			
IMPLEMENTAÇÃO			
Coordenação Técnica:	CCAR		
Coordenação Cartográfica:	CFTE		
Coordenação de Estruturas Territoriais:	CFTE		
Unidades Produtoras:	Unidades Estaduais do IBGE		
Disseminação:	Centro de Documentação e Disseminação de Informação CDDI		