

MAPA MUNICIPAL ESTATÍSTICO

Divisão Político-Administrativa

GEOCÓDIGO		NOME
Distrito	Subdistrito	
350960105		CAMPO LIMPO PAULISTA
350960108		BOTUJURU

ASPECTOS FÍSICOS	
Mesorregião:	
Microrregião:	JUNDIAÍ
Altitude da Sede:	Área: 79,6 Km ²
COORDENADAS DA SEDE	
Latitude: -23,206	E: 317430
Longitude: -46,784	N: 7432546
MC	
45	
IMPLEMENTAÇÃO	
Coordenação Técnica:	CCAR
Coordenação de Cartografia:	
Coordenação Temática:	CETE
Coordenação de Estruturas Territoriais:	
Unidades Produtoras:	
Unidades Estaduais do IBGE	
Disseminação:	
Centro de Documentação e Disseminação da Informação	
CDDI	
CRONOLOGIA	
MALHA TERRITORIAL	2007
EDIÇÃO	02-10-2007
Informações relativas a documentação básica e atualização	
Consultar Metadados	

CONVENÇÕES CARTOGRÁFICAS

ELEMENTOS PLANIMÉTRICOS

- Edificações**
- Igreja, Escola, Mina
 - Moinho de vento, Moinho de água
 - Campo de emergência, Farol
 - Localidades

- Linha transmissora de energia, Cerca**
- Linha telefônica

- Rodovias**
- auto-estrada pavimentada
 - sem pavimentação
 - sem pavimentação
 - caminho carroçável
 - trilha, caminho e picada
 - prefixo de estrada: federal, estadual

- Ferrovias**
- bitola larga
 - bitola estreita

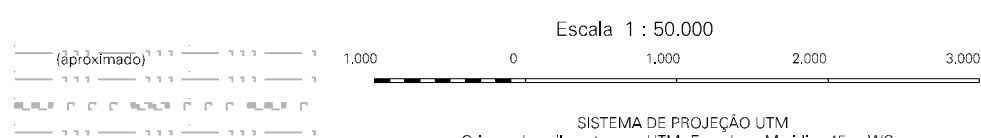
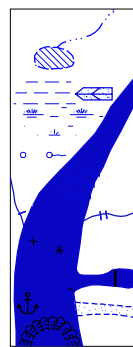
- LIMITES**
- internacional
 - interestadual
 - intermunicipal
 - áreas especiais

ELEMENTOS ALTIMÉTRICOS

- Ponto trigonométrico, Referência de nível
- Ponto astronômico, Ponto barométrico
- Cota comprovada
- Superfície deformada, Areia

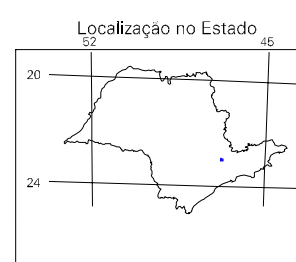
ELEMENTOS DE HIDROGRAFIA

- Curso d'água Intermitente
- Lago ou lagoa intermitente
- Terreno sujeito a inundação, Salina
- Brejo ou pântano
- Poço (água), Nascente
- Rápidos e cataratas grandes
- Rápidos e cataratas
- Rocha submersa e a descoberto
- Molhe e represa: terra e alvenaria
- Ancoradouro, Rio seco ou de aluvião
- Recife rochoso

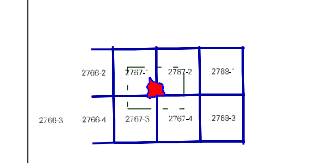


Este produto integra a coleção de mapas municipais gerados de forma semi-automatizada, a partir da junção das folhas do Mapeamento Sistemático Brasileiro produzida pelo IBGE, DISA e outros, em formato raster e/ou vetorial e da Malha Municipal Digital do IBGE, com atualização proveniente de diversas fontes, sem tratamento pleno de integração e completude dos elementos cartográficos.

MINISTÉRIO DO PLANEJAMENTO, ORÇAMENTO E GESTÃO
INSTITUTO BRASILEIRO DE GEOGRAFIA E ESTATÍSTICA
A DIRETORIA DE GEOCENSIOS agradece a gentileza da comunicação de falhas ou omissões verificadas neste mapa.
AV. Brasil, 15.671 - Parada do Lucas
Rio de Janeiro-RJ - CEP 21.241-051



Localização do município no Mapeamento Sistemático



Fonte: Mapa Índice do Brasil - IBGE

Convenções Temáticas		
Limites: Distrital		
Sub-Distrital		
Sector Censitário		
Identificação		
Distrito	Sub-Distrito	Sector Urbano Aglomerado Rural
05	06	0014