

## MAPA MUNICIPAL ESTATÍSTICO

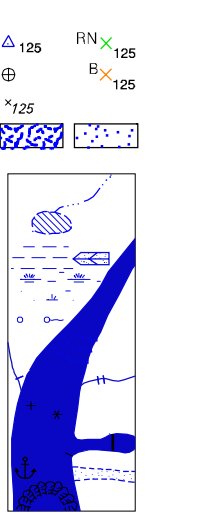
Campos Novos Paulista-SP

**ELEMENTOS PLANIMÉTRICOS**

- Edificações**  
Igreja, Escola, Mina  
Molmo de vento, Molmo de água  
Campo de emergência, Farol  
Localidades
- Linha transmissora de energia, Cerca**  
Linha telefônica
- Rodovias**  
auto-estrada  
pavimentada  
sem pavimentação  
sem pavimentação  
caminho carroçável  
trilha, carroçável e picada  
prelívio de estrada: federal, estadual
- Ferrovias**  
bitola larga  
bitola estreita

**CONVENÇÕES CARTOGRÁFICAS**

- ELEMENTOS ALTIMÉTRICOS**  
Ponto trigonométrico, Referência de nível  
Ponto astronômico, Ponto barométrico  
Cota comprovada  
Superfície deformada, Areia
- ELEMENTOS DE HIDROGRAFIA**  
Curso d'água intermitente  
Lago ou lagoa intermitente  
Terreno sujeito a inundação, Salina  
Poço ou pântano  
Rápidos e cachoeiras grandes  
Rápidos e cachoeiras  
Rocha submersa e a descoberto  
Molho e represa; terra e alvenaria  
Ancoradouro, Rio seco ou de aluvião  
Recife rochoso



Convenções Temáticas			
Limites: Distrital	Sub-Distrital	Sector Consistivo	Identificação
Distrito	Sub-Distrito	Sector Rural	Sector Urbano

**LIMITES**  
internacional  
intermunicipal  
intermunicipal  
áreas especiais

Escala 1 : 50.000

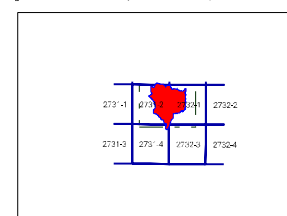


SISTEMA DE PROJEÇÃO UTM  
Origem da submeridiana UTM: Equador e Meridiano 51 WdG.  
Acessadas as constantes de 10,000 e 500 Km respectivamente.  
DATUM HORIZONTAL: SAD 89  
Este produto integra a coleção de mapas municipais gerados de forma semi-automatizada,  
a partir da junção das folhas do Mapeamento Sistemático Brasileiro produzida pelo  
IBGE, DSG e outras, em formato raster (ou vetorial) e da Mapa Municipal Digital do IBGE,  
com atualização proveniente de diversas fontes, sem tratamento pleno de  
integração e conclusão dos elementos cartográficos.

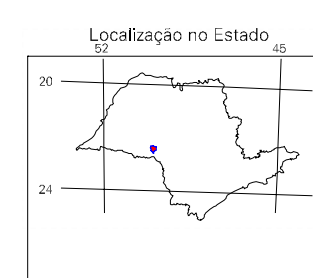
MINISTÉRIO DO PLANEJAMENTO, ORÇAMENTO E GESTÃO  
INSTITUTO BRASILEIRO DE GEOGRAFIA E ESTATÍSTICA  
A DIRETORIA DE GEOCIÊNCIAS agrarárias e pecuárias da comunidade  
de fôlhas ou cartões verificadas neste mapa.  
Av. Brasil, 19.871 - Parada de Lucas  
Rio de Janeiro - CEP 21.251-251  
© IBGE - PROIBIDA A REPRODUÇÃO NÃO AUTORIZADA

Divisão Político-Administrativa	
GEOCÓDIGO	NOME
Distrito	Sub-Distrito
350980905	CAMPOS NOVOS PAULISTA

Localização do município no Mapeamento Sistemático



Fonte: Mapa Índice do Brasil-IBGE



Articulação das Partes do Mapa

**ASPECTOS FÍSICOS**

Mesoregião:	ASIS
Microrregião:	ASSIS
Altitude da Sede:	Área: 483,7 Km <sup>2</sup>
COORDENADAS DA SEDE	
Latitude: -22,803	E: 602474
Longitude: -50,003	N: 750075
	MC
	51

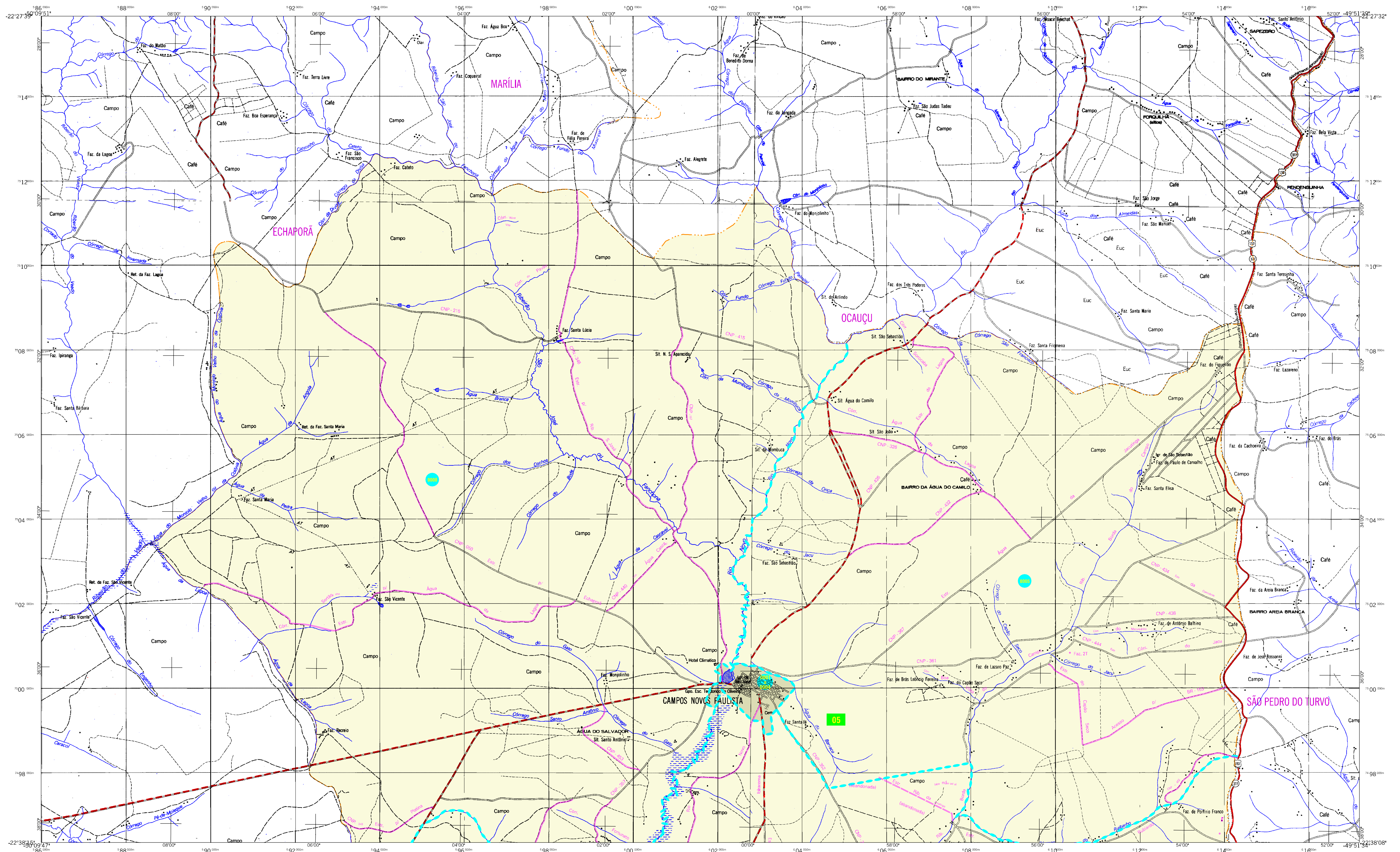
**CRONOLOGIA**

MALHA TERRITORIAL	2007
EDIÇÃO	23-11-2007
Informações relativas à documentação básica e atualização	
Consultar Metadados	

**IMPLEMENTAÇÃO**

Coordenação Técnica:	CCAR
Coordenação de Cartografia:	
Coordenação Temática:	CETE
Coordenação de Estruturas Territoriais:	
Unidades Produtoras:	
Unidades Estaduais do IBGE:	
Disseminação: Centro de Documentação e Disseminação da Informação (CDDI)	





## MAPA MUNICIPAL ESTATÍSTICO

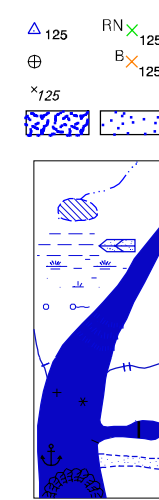
Campos Novos Paulista-SP

**ELEMENTOS PLANIMÉTRICOS**

- Edificações**  
Igreja, Escola, Mina  
Molmo de vento, Molmo de água  
Campo de emergência, Farol  
Localidades
- Linha transmissora de energia, Cerca**  
Linha telefônica
- Rodovias**  
auto-estrada  
pavimentada  
sem pavimentação  
caminho carroçável  
trilha, caminho e picada  
prelívio de estrada: federal, estadual
- Ferrovias**  
bitola larga  
bitola estreita

- ELEMENTOS ALTIMÉTRICOS**  
Ponto trigonométrico, Referência de nível  
Ponto astronômico, Ponto barométrico  
Cota compromida  
Superfície deformada, Área

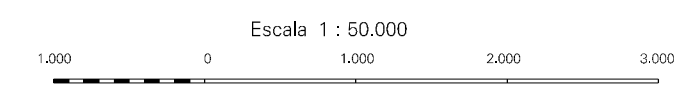
- ELEMENTOS DE HIDROGRAFIA**  
Curso d'água intermitente  
Lago ou lagoa intermitente  
Terreno sujeito a inundação, Salina  
Brejo ou pântano  
Poço (água), Nascente  
Rápidos e cachoeiras grandes  
Rápidos e cachoeiras pequenas  
Rocha submersa e a descoberto  
Ancoradouro, Rio seco ou de aluvião  
Recife rochoso



**Convenções Temáticas**

Limites: Distrital	Sub-Distrital	Sector Censitário
Distrito	Sub-Distrito	Sector Rural
Setor Urbano	Setor Aglomerado Rural	

**LIMITES**  
internacional  
intermunicipal  
interestaduais  
áreas especiais



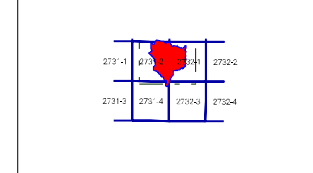
SISTEMA DE PROJEÇÃO UTM  
Origem da submeridiana: UTM; Equador e Meridiano 51 WGL  
Acessadas as constantes de 10.000 e 500 Km respectivamente  
DATUM HORIZONTAL: SAD 89  
Este produto integra a coleção de mapas municipais gerados de forma semi-automatizada, a partir da junção das folhas do Mapeamento Sistemático Brasileiro produzido pelo IBGE, DSE e outros, em formato raster e/o vetorial e da Mapa Municipal Digital do IBGE, com atualização proveniente de diversas fontes, sem tratamento pleno de integração e conclusão dos elementos cartográficos.

MINISTÉRIO DO PLANEJAMENTO, ORÇAMENTO E GESTÃO  
INSTITUTO BRASILEIRO DE GEOGRAFIA E ESTATÍSTICA  
A DIRETORIA DE GEOCIÊNCIAS agrada a gentileza da comunicação de falhas ou omissões verificadas neste mapa.  
Av. Brasil, 19.071 - Parada da Luz  
Rio de Janeiro - CEP 21.241-251  
© IBGE - TODOS OS DIREITOS DE REPRODUÇÃO RESERVADOS

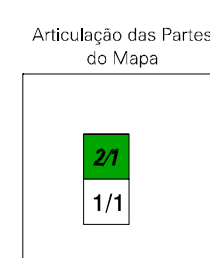
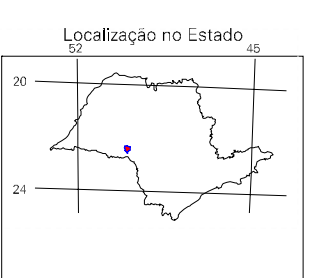
Divisão Político-Administrativa

GEOCÓDIGO	NOME
350980905	CAMPOS NOVOS PAULISTA

Localização do município no Mapeamento Sistemático



Fonte: Mapa Índice do Brasil-IBGE



**ASPECTOS FÍSICOS**

Mesoregião:	ASIS
Microrregião:	ASSIS
Altitude da Sede:	Área: 483,7 Km²
COORDENADAS DA SEDE	
Latitude: -22,803	E: 602474
Longitude: -50,003	N: 7500075
	MC
	51

**CRONOLOGIA**

MALHA TERRITORIAL	2007
EDIÇÃO	23-11-2007
Informações relativas a documentação básica e atualização	
Consultar Metadados	

**IMPLEMENTAÇÃO**

Coordenação Técnica:	CCAR
Coordenação de Cartografia:	
Coordenação Temática:	CETE
Coordenação de Estruturas Territoriais:	
Unidades Produtoras:	
Unidades Estaduais do IBGE:	
Disseminação:	
Centro de Documentação e Disseminação da Informação:	CDI

**ATUALIZAÇÕES CARTOGRÁFICAS**  
COR MAGENTA - Levantamentos por GPS e/ou Imagens de Satélites  
COR VERDE - Lançamento aproximado sem comprovação cartográfica