

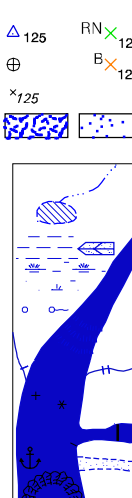
MAPA MUNICIPAL ESTATÍSTICO

Cananéia-SP

ELEMENTOS PLANIMÉTRICOS

- Edificações
- Igreja, Escola, Mina
- Molho de vento, Molho de água
- Campo de emergência, Farol
- Localidades
- Linha transmissora de energia, Cerca
- Linha telefônica
- Rodovias
- auto-estrada
- pavimentada
- sem pavimentação
- caminho carroçável
- trilha, caminho e picada
- prefácio de estrada: federal, estadual
- Ferrovias
- bicla larga
- bicla estreita

- ### ELEMENTOS ALTIMÉTRICOS
- Ponto trigonométrico, Referência de nível
 - Ponto astronômico, Ponto barométrico
 - Cota comprovada
 - Superfície deformada, Área
- ### ELEMENTOS DE HIDROGRAFIA
- Lago ou lagoa intermitente
 - Terreno sujeito a inundação, Safina
 - Brejo ou pântano
 - Poço (lágua), Nascente
 - Rápidos e cataratas grandes
 - Rápidos e cataratas
 - Rocha submersa e a descoberto
 - Molhe e represa; terra e alvenaria
 - Ancoadouro, Rio seco ou de alúvio
 - Recife rochoso



Convenções Temáticas

Limites: Distrital		Sub-Distrital		Setor Censitário	
[Linha verde tracejada]		[Linha verde pontilhada]		[Linha verde contínua]	
Identificação		Setor Urbano		Aglomerado Rural	
Distrito	Sub-Distrito	Setor Urbano	Setor Urbano	Setor Urbano	Setor Urbano
[Círculo verde]	[Círculo verde]	[Círculo verde]	[Círculo verde]	[Círculo verde]	[Círculo verde]

Escala 1 : 50.000

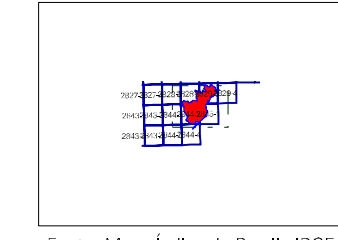
SISTEMA DE PROJEÇÃO UTM
Origem da quilometragem UTM: Equador e Meridiano 48 WVD.
Acordadas as coordenadas de 1000 e 500 km respectivamente
DATUM HORIZONTAL: SAD 69

Este produto integra a coleção de mapas municipais gerados de forma semi-automatizada, e está de acordo com as normas do Sistema de Informação Geográfica do IBGE, DSI e outros, em formato raster, cujo vetor e da Malha Municipal Digital do IBGE, com atualização proveniente de diversas fontes, sem tratamento pleno de integração e completude dos elementos cartográficos.

MINISTÉRIO DO PLANEJAMENTO, ORÇAMENTO E GESTÃO
INSTITUTO BRASILEIRO DE GEOGRAFIA E ESTATÍSTICA
A DIRETORIA DE GEOCÓDIGOS, SIG e Geração de Informações Geográficas
Rua da Janelão, CEP 21.241-051
Rio de Janeiro, RJ

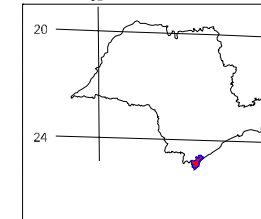
GEOCÓDIGO		NOME	
3509908	Distrito	CANANÉIA	
350990810	Subdistrito	ARRI	

Localização do município no Mapeamento Sistemático



Fonte: Mapa Índice do Brasil - IBGE

Localização no Estado



Articulação das Portes do Mapa

3/13/2	2/12/2
10/1/2	

ASPECTOS FÍSICOS

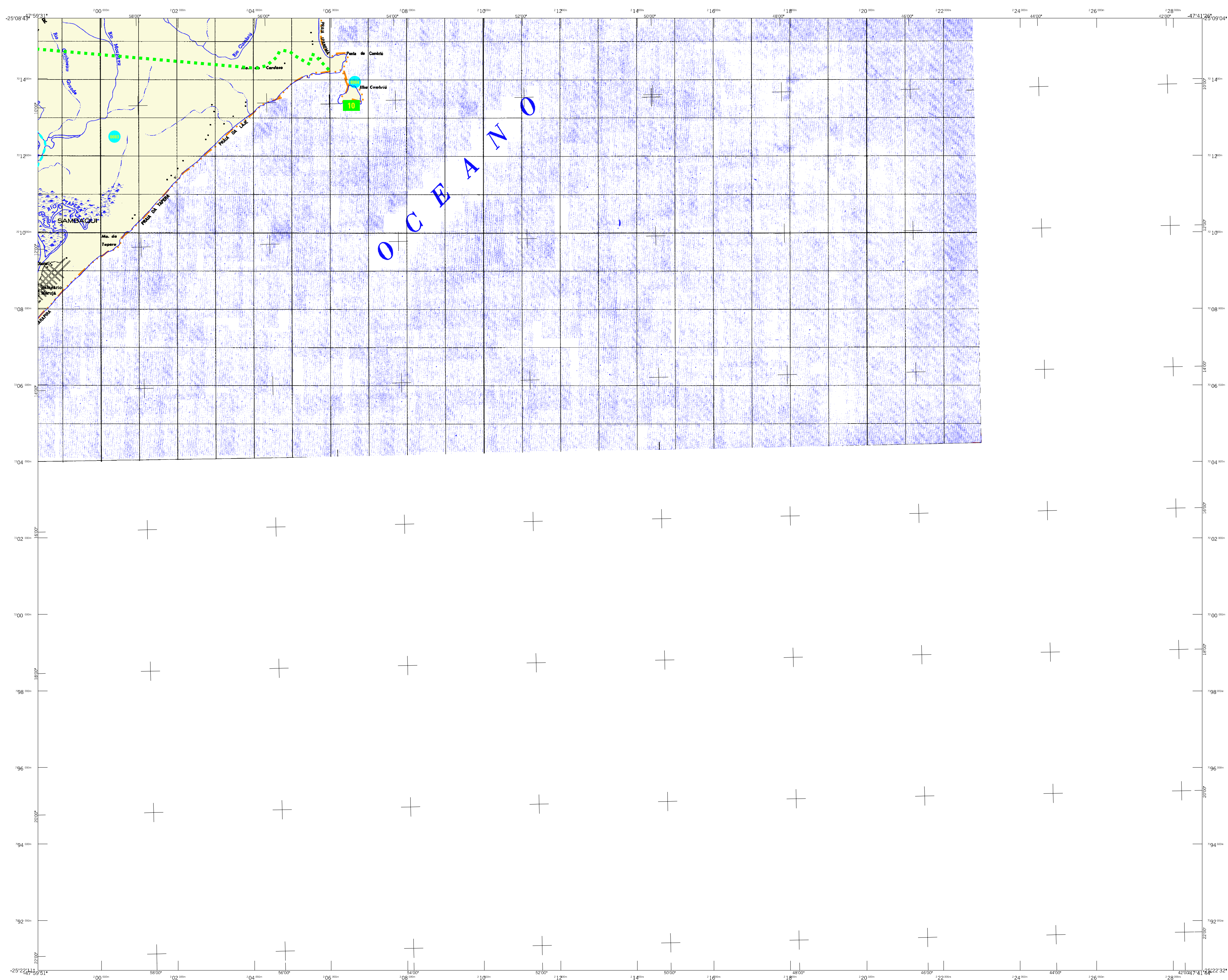
Mesoregião:	LITORAL SUL PAULISTA
Microrregião:	REGISTRO
Área da Sede:	Área : 0,1 Km ²
COORDENADAS DA SEDE	
Latitude :	-25,015 E : 204630
Longitude :	-47,827 N : 720188
	MC
	45

CRONOLOGIA

MALHA TERRITORIAL:	2007
EDIÇÃO:	23-10-2007
Informações relativas à documentação básica e atualização	
	Consultar Metadados

IMPLEMENTAÇÃO

Coordenação Técnica:	CCAR
Coordenação de Cartografia:	
Coordenação Temática:	
Coordenação de Estruturas Territoriais:	CETE
Unidades Produtoras:	Unidades Especiais do IBGE
Elaboração:	
Centro de Documentação e Disseminação da Informação:	CDI



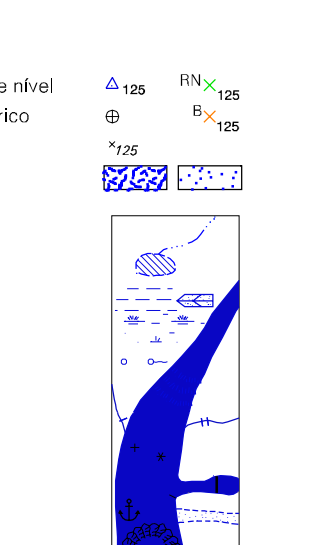
MAPA MUNICIPAL ESTATÍSTICO

Cananéia-SP

ELEMENTOS PLANIMÉTRICOS

- Edificações**
Igreja, Escola, Mina
Molinho de vento, Molinho de água
Campo de emergência, Farol
Localidades
- Linha transmissora de energia, Cerca**
Linha telefônica
- Rodovias**
auto-estrada
pavimentada
sem pavimentação
caminho carroçável
trilha, caminho e picada
prefeixo de estrada: federal, estadual
- Ferrovias**
bitola larga
bitola estreita

- ELEMENTOS ALTIMÉTRICOS**
Ponto trigonométrico, Referência de nível
Ponto astronômico, Ponto barométrico
Cota comprovada
Superfície deformada, Área
- ELEMENTOS DE HIDROGRAFIA**
Lago ou lagoa intermitente
Terreno sujeito a inundação, Safina
Brejo ou pântano
Poço (água), Nascente
Rápidos e cachoeiras grandes
Rápidos e cachoeiras pequenas
Rocha submersa e a descoberto
Mofo e represa: terra e alvenaria
Ancoradouro, Rio seco ou de alusão
Recife rochoso

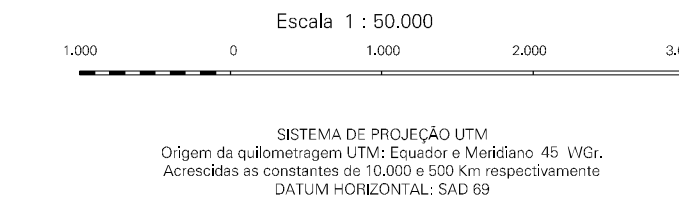


Convenções Temáticas

Limites: Distrital	Sub-Distrital	Sector Censitário

Identificação	Sector Rural	Sector Urbano Aglomerado Rural

- LIMITES**
internacional
interestadual
intermunicipal
áreas especiais

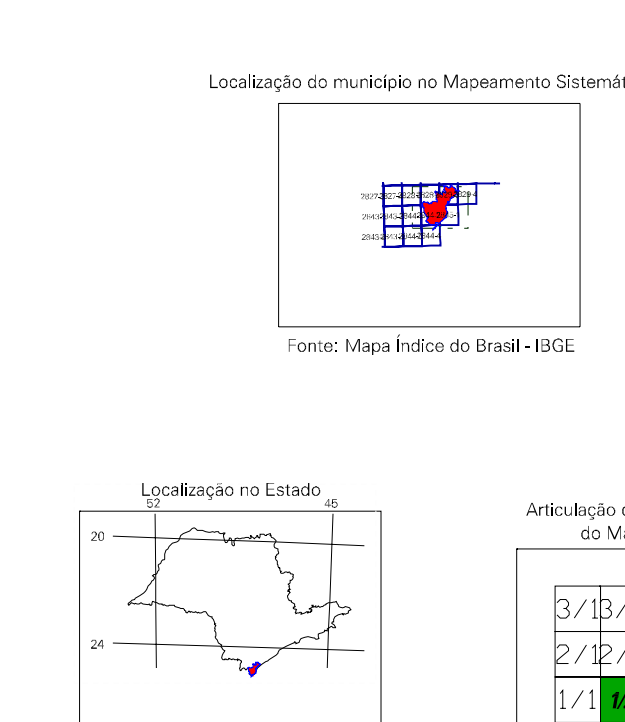


SISTEMA DE PROJEÇÃO UTM
Origem da quilômetros UTM: Equador e Meridiano 48 WGR.
Acordadas as coordenadas de 1000 e 500 km respectivamente
DATUM HORIZONTAL: SAD 69

Este produto resulta de uma coleção de mapas municipais gerados de forma semi-automatizada, a partir da junção das folhas do Mapeamento Sistemático Brasileiro produzidas pelo IBGE, DSE e outros, em formato raster, e da Malha Municipal Digital do IBGE, com atualização proveniente de diversas fontes, sem tratamento pleno de integração e completude dos elementos cartográficos.

MINISTÉRIO DO PLANEJAMENTO, ORÇAMENTO E GESTÃO
INSTITUTO BRASILEIRO DE GEOGRAFIA E ESTATÍSTICA
A DIRETORIA DE GEOCÓDIGOS, SIGNEIS E GERÊNCIA DE COMARCAÇÃO DE FOLHAS OU CARTAS VERIFICAS neste mapa.
At. - Brasília, 19/07 - Planalto das Laranjeiras
R. da Janelão - CEP 21.241-051
© 2007 - Todos os direitos reservados

GEOCÓDIGO		NOME	
Distrito	Subdistrito	CANANÉIA ARIARI	
350990805	350990810		



ASPECTOS FÍSICOS

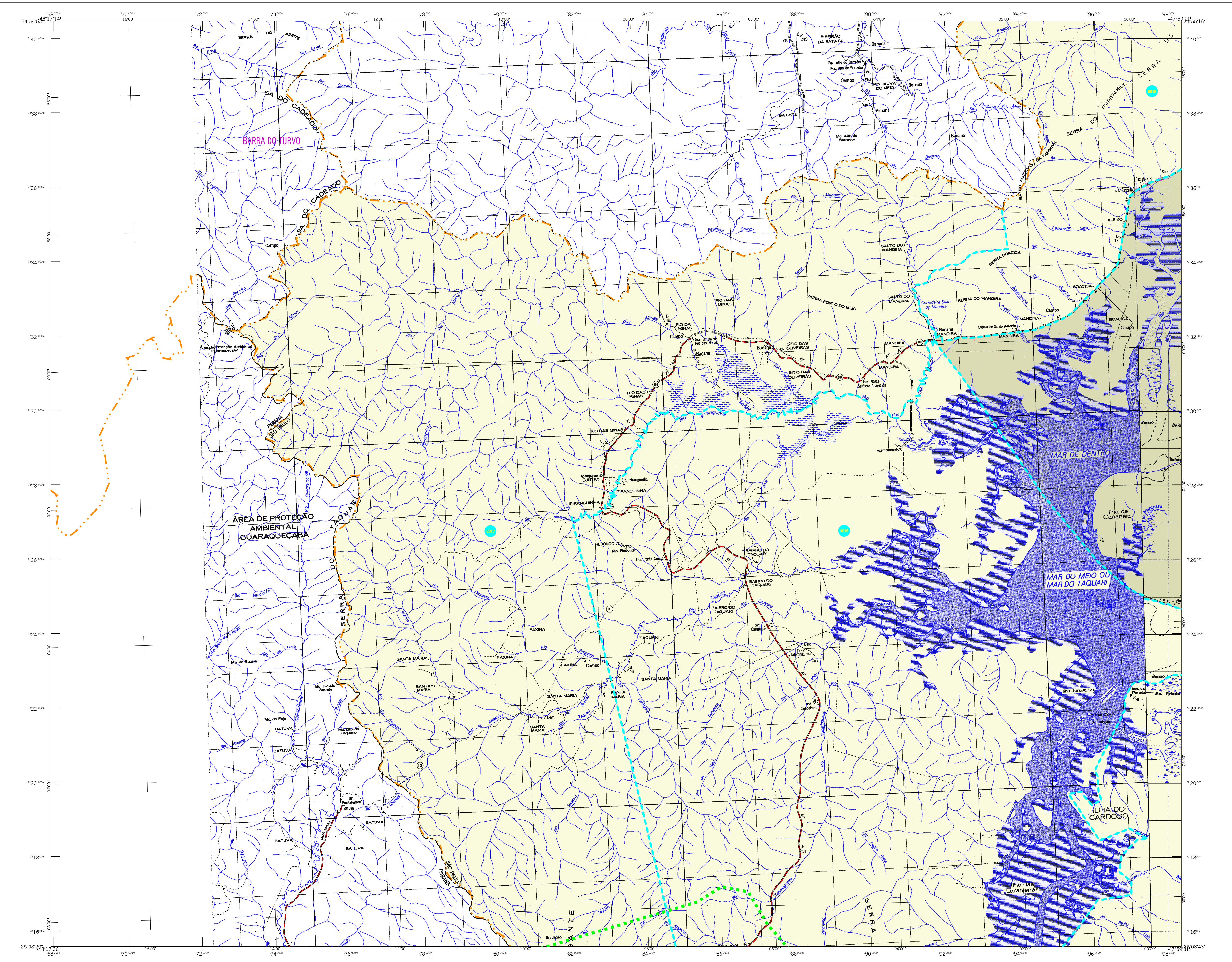
Mesorregião:	LITORAL SUL PAULISTA
Microrregião:	REGISTRO
Área da Sede:	Área: 0,1 Km ²
COORDENADAS DA SEDE	
Latitude:	-25°09'45" S
Longitude:	-47°22'32" W
MC	45

CRONOLOGIA

MALHA TERRITORIAL	2007
EDIÇÃO	23-10-2007
Informações relativas a documentação básica e atualização	
Consultar Metadados	

IMPLEMENTAÇÃO

Coordenação Técnica:	CCAR
Coordenação da Cartografia:	CCAR
Coordenação Temática:	CETE
Coordenação de Estruturas Territoriais:	CETE
Unidades Produtoras:	Unidades Especiais do IBGE
Elaboração:	Unidades Especiais do IBGE
Centro de Documentação e Disseminação da Informação	CCDI



MAPA MUNICIPAL ESTATÍSTICO

CONVENÇÕES CARTOGRÁFICAS

ELEMENTOS PLANIMÉTRICOS

- Edificações: Igreja, Escola, Mina, Molino de vento, Molino de água, Campo de emergência, Farol, Localidades
- Linha transmissora de energia, Cerca
- Linha telefônica
- Rodovias: auto-estrada, pavimentada, sem pavimentação, caminho carroçável, trilha, caminho e picada, prefixo de estradas: federal, estadual
- Ferrovias: bitola larga, bitola estreita

ELEMENTOS ALTIMÉTRICOS

- Ponto trigonométrico, Referência de nível, Ponto astronômico, Ponto barométrico, Cota comprovada, Superfície deformada, Área

ELEMENTOS DE HIDROGRAFIA

- Curso de águas intermitente, Lago ou lagoa intermitente, Terreno sujeito a inundação, Safina, Brejo ou pantano, Poço (igual), Nascente, Rápidos e cachoeiras grandes, Rápidos e cachoeiras, Rocha submersa e a descoberto, Mofo e represa: terra e alvenaria, Anzoladouro, Rio seco ou de aluado, Recife rochoso

ATUALIZAÇÕES CARTOGRÁFICAS

- COR MAGENTA - Levantamentos por GPS e/ou Imagens de Satélites
- COR VERDE - Lançamento aproximado sem comprovação cartográfica

CONVENÇÕES TEMÁTICAS

Limites	Identificação
Distrito	05
Sub-Distrito	06
Sector Rural	07
Sector Urbano	08
Agglomerado Rural	09

LIMITES

- internacional
- interestadual
- intermunicipal
- áreas especiais

Escala 1 : 50.000

SISTEMA DE PROJEÇÃO UTM
Origem da quilômetros sobre UTM: Equador e Meridiano 45 W.G.,
Acordadas as constantes de 1000 e 500 km respectivamente
DATUM HORIZONTAL: SAD 69

Este produto integra a coleção de mapas municipais gerados de forma semi-automatizada,
a partir da junção das folhas do Mapeamento Sistemático Brasileiro produzidas pelo
IBGE, DSE e outros, em formato raster, cujo vetorial e da Malha Municipal Digital do IBGE,
com atualização proveniente de diversas fontes, sem tratamento pleno de
integração e completude dos elementos cartográficos.

MINISTÉRIO DO PLANEJAMENTO, ORÇAMENTO E GESTÃO
INSTITUTO BRASILEIRO DE GEOGRAFIA E ESTATÍSTICA
A DIRETORIA DE GEOCÓDIGOS, SIG e GEF é a responsável pela elaboração
de mapas ou cartilhas verificadas neste mapa.
At. Brasil, 19.071 - Planalto das Laranjeiras
Rio de Janeiro/RJ - CEP 21.241-051
©IBGE - Todos os direitos reservados

Divisão Político-Administrativa

GEOCÓDIGO	NOME
Distrito 3509908	CANANÉIA
Subdistrito 350990810	ARRI

Localização do município no Mapeamento Sistemático

Fonte: Mapa Índice do Brasil - IBGE

Localização no Estado

Articulação das Portes do Mapa

3/13/2	2/12/2
3/13/2	1/11/2

ASPECTOS FÍSICOS

Microrregião: LITORAL SUL PAULISTA
Município: CANANÉIA
REGISTRO

Área da Sede: 0,1 Km²
Área: 0,1 Km²

COORDENADAS DA SEDE

Latitude: -25,015	E: 204630	MC
Longitude: -47,827	N: 7230189	45

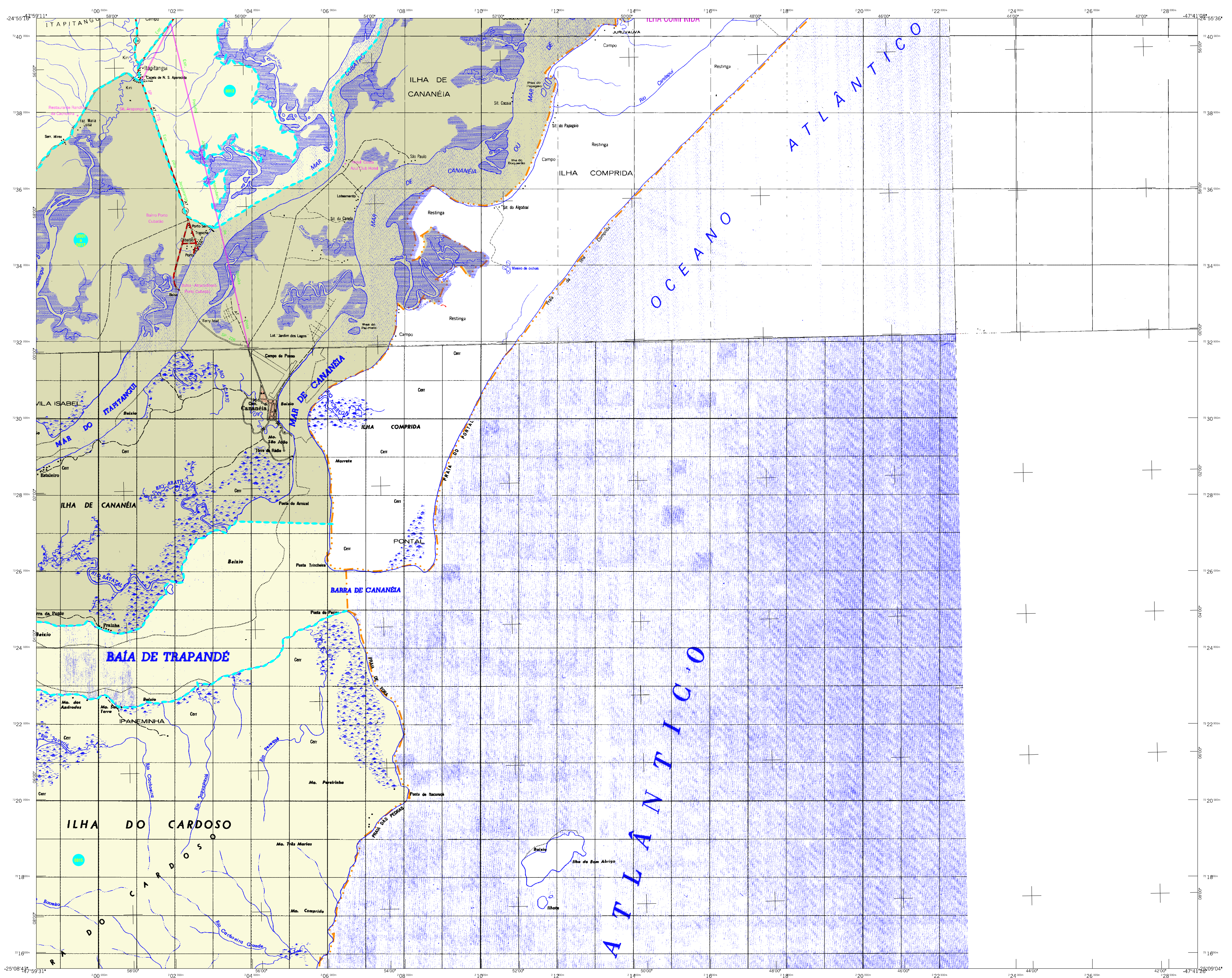
CRONOLOGIA

MALHA TERITORIAL	2007
EDIÇÃO	23-10-2007

Informações relativas a documentação básica e atualização: Consultar Metadados

IMPLEMENTAÇÃO

Coordenação Técnica: Coordenação de Cartografia	CCAR
Coordenação Temática: Coordenação de Estruturas Territoriais	CTE
Unidades Produtoras: Unidades Especiais do IBGE	
Distribuição: Centro de Documentação e Disseminação da Informação	CDI



MAPA MUNICIPAL ESTATÍSTICO

Cananéia-SP

ELEMENTOS PLANIMÉTRICOS

- Edificações: Igreja, Escola, Mina, Molino de vento, Molino de água, Campo de emergência, Farol, Localidades
- Linha transmissora de energia, Cerca, Linha telefônica
- Rodovias: auto-estrada pavimentada, sem pavimentação, sem pavimentação, caminho carroçável, trilha, caminho e picada, prefixo de estradas: federal, estadual
- Ferrovias: bitola larga, bitola estreita

ELEMENTOS ALTIMÉTRICOS

- Ponto trigonométrico, Referência de nível, Ponto astronômico, Ponto barométrico, Cota comprovada, Superfície deformada, Área
- CURSO D'ÁGUA INTERMITENTE: Lago ou lagoa intermitente, Terreno sujeito a inundação, Safina, Brejo ou pântano, Poço (água), Nascente, Rápidos e cataratas grandes, Rápidos e cataratas, Rápidos e cataratas, Molhe e represa: terra e alvenaria, Anzolado, Rio seco ou de aluvião, Recife rochoso

Convenções Temáticas

Limites: Distrital	Sub-Distrital	Sector Censitário	Sector Urbano	Sector Rural	Sector Aglomerado Rural
[Linha tracejada]	[Linha tracejada]	[Linha tracejada]	[Linha tracejada]	[Linha tracejada]	[Linha tracejada]

LIMITES

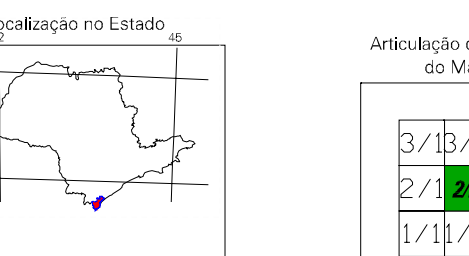
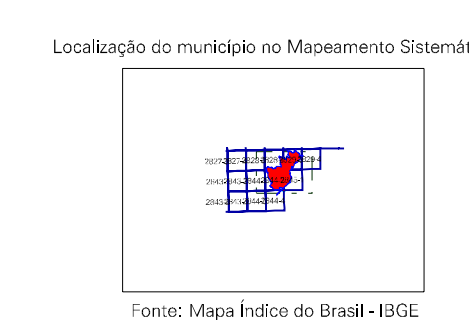
- internacional
- intermunicipal
- intermunicipal
- áreas especiais

Escala 1 : 50.000

SISTEMA DE PROJEÇÃO UTM
Origem da quilômetros: UTM; Equador e Meridiano 45 W/G, Acessadas as coordenadas de 1000 e 500 km respectivamente DATUM HORIZONTAL: SAD 69

MINISTÉRIO DO PLANEJAMENTO, ORÇAMENTO E GESTÃO
INSTITUTO BRASILEIRO DE GEOGRAFIA E ESTATÍSTICA
A DIRETORIA DE GEOCENSIOS, AGRICULTURA E PESQUISA DE COMERCIALIZAÇÃO DE FALHAS OU CORTES VERIFICADOS NESTE MAPA.
At. Brasil, 19.071 - Jardim dos Lagos
Rio de Janeiro/RJ - CEP 21.241-051

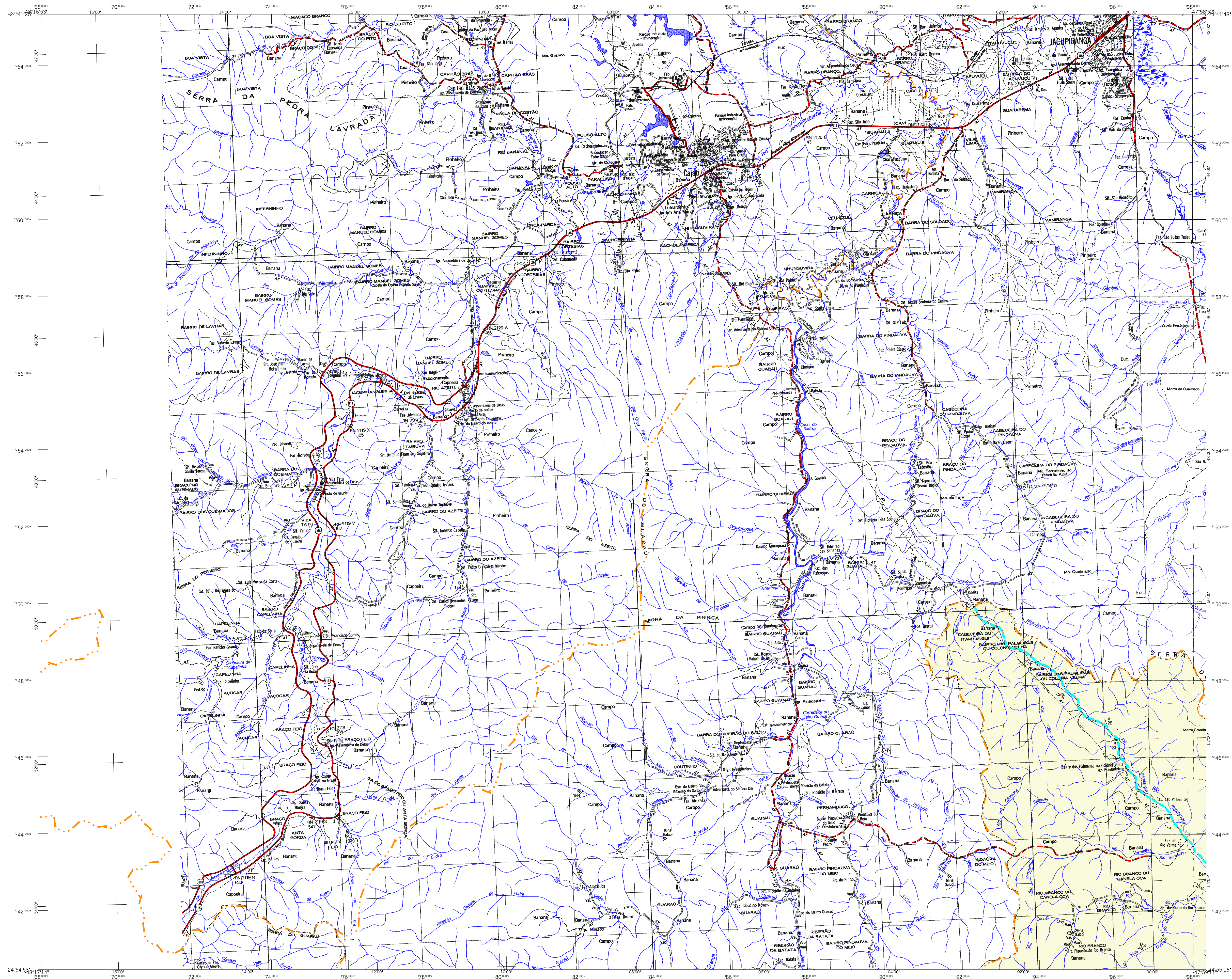
GEOCÓDIGO		NOME	
Distrito	Subdistrito		
350990808		CANANÉIA	
350990810		ARRIÁ	



ASPECTOS FÍSICOS	
Mesorregião:	LITORAL SUL PAULISTA
Microrregião:	REGISTRO
Área da Sede:	Área: 0,1 Km ²
COORDENADAS DA SEDE	
Latitude:	S: 24°55'36"
Longitude:	W: 47°12'09"04"
	MC 45

CRONOLOGIA	
Edição:	2007
Informações relativas à documentação básica e atualização:	Consultar Metadados

IMPLEMENTAÇÃO	
Coordenação Técnica:	CCAR
Coordenação de Cartografia:	
Coordenação de Estruturas Territoriais:	CETE
Unidades Produtoras:	Unidades Estaduais do IBGE
Elaboração:	
Centro de Documentação e Disseminação da Informação:	CDI



MAPA MUNICIPAL ESTATÍSTICO

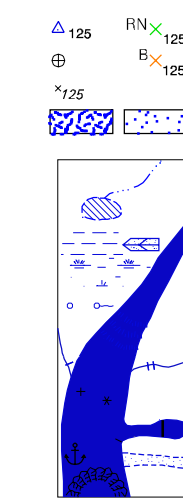
Cananéia-SP

ELEMENTOS PLANIMÉTRICOS

- Edifícios, Escolas, Igreja, Escola, Mina, Molino de vento, Molino de água, Campo de emergência, Farol, Localidades
- Linha transmissora de energia, Cerca, Linha telefônica
- Rodovias: auto-estrada, pavimentada, sem pavimentação, caminho carroçável, trilha, caminho e picada, prefixo de estradas: federal, estadual
- Ferrovias: bitola larga, bitola estreita

ELEMENTOS ALTIMÉTRICOS

- Ponto trigonométrico, Referência de nível, Ponto astronômico, Ponto barométrico, Cota comprovada, Superfície deformada, Área
- Cursos d'água: Curso d'água intermitente, Lago ou lagoa intermitente, Terreno sujeito a inundação, Sifão, Brejo ou pantano, Poço (igual), Nascente, Rápidos e cataratas grandes, Rápidos e cataratas, Molhe e represa; terra e alvenaria, Ancoadouro, Rio seco ou de aluão, Recife rochoso

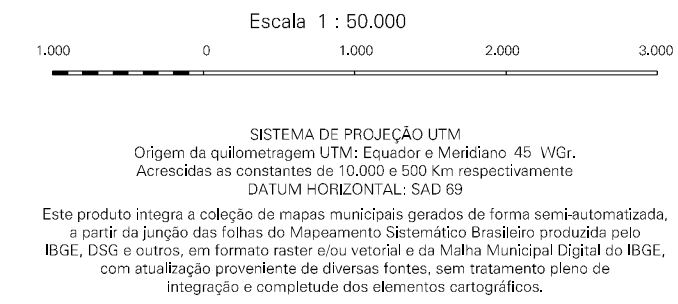


Convenções Temáticas

Limites: Distrital	Sub-Distrital	Sector Censitário

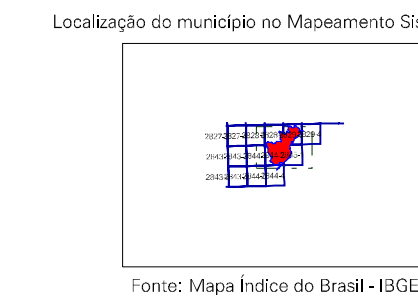
LIMITES

Limites: Distrital	Sub-Distrital	Sector Censitário



MINISTÉRIO DO PLANEJAMENTO, ORÇAMENTO E GESTÃO
INSTITUTO BRASILEIRO DE GEOGRAFIA E ESTATÍSTICA
A DIRETORIA DE GEOCÓDIGOS, SIGS E GERAÇÃO DE COORDENADAS
de folhas ou cartões verificadas neste mapa.
At. Base: 19.071 - Plano do Leste
R. do Janelão - CEP 21.241-051
© 2007 - Todos os direitos reservados

GEOCÓDIGO		NOME	
3509908	Distrito	CANANÉIA	ARARI
350990801	Subdistrito	CANANÉIA	CARREI

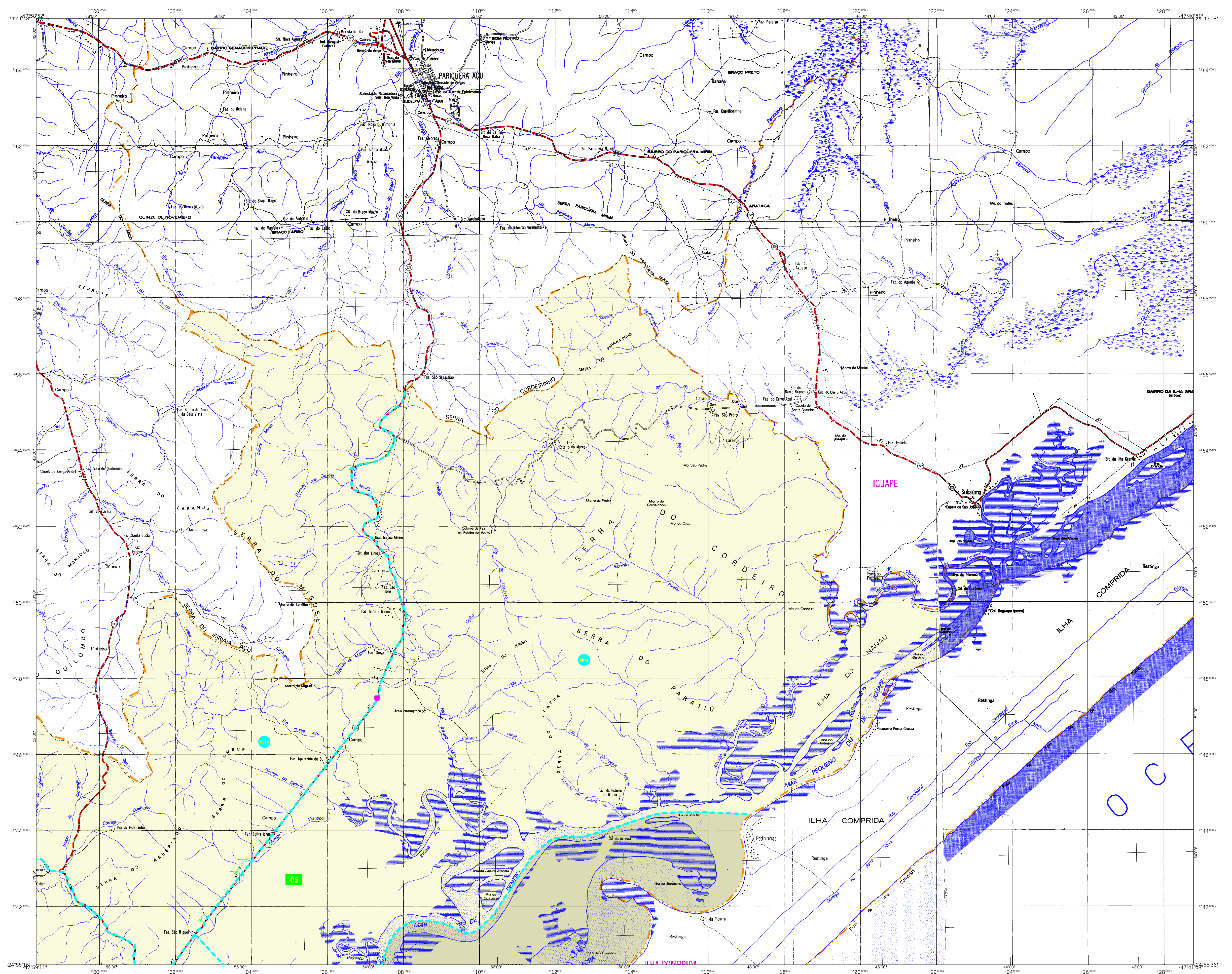


Articulação das Portes do Mapa

21/3/2	2/2/2	1/1/2
--------	-------	-------

ASPECTOS FÍSICOS

Microrregião:	LITORAL SUL PAULISTA
Mesorregião:	REGISTRO
Área da Sede:	Área : 0,1 km²
COORDENADAS DA SEDE	
Latitude : -25,015	E : 204630
Longitude : -47,827	N : 7230188
Cronologia	
Malha Territorial:	2007
Edição:	23-10-2007
Informações relativas à documentação básica e atualização	
Consultar Metadados	
IMPLEMENTAÇÃO	
Coordenação Técnica:	CCAR
Coordenação de Cartografia:	
Coordenação Temática:	
Coordenação de Estruturas Territoriais:	CTE
Unidades Produtoras:	
Unidades Executoras do IBGE:	
Discriminação:	
Centro de Documentação e Disseminação da Informação:	CDI



MAPA MUNICIPAL ESTATÍSTICO

ELEMENTOS PLANIMÉTRICOS

Edifícios: Igreja, Escola, Mina, Campo de emergência, Farol, Localidades

Linha transmissora de energia, Cerca, Linha telefônica

Rodovias: auto-estrada pavimentada, sem pavimentação, sem pavimentação, caminho carroçável, trilha, caminho e picada, prefixo de estrada: federal, estadual

Ferrovias: bitola larga, bitola estreita

ELEMENTOS ALTIMÉTRICOS

Ponto trigonométrico, Referência de nível, Ponto astronômico, Ponto barométrico, Cota comprovada, Superfície deformada, Área

ELEMENTOS DE HIDROGRAFIA

Curso d'água intermitente, Lago ou lagoa intermitente, Terreno sujeito a inundação, Safina, Brejo ou pântano, Poço (lagoal), Nascente, Rápidos e cachoeiras grandes, Rápidos e cachoeiras, Rocha submersa e descoberto, Mofo e represa: terra e alvenaria, Ancoadouro, Rio seco ou de aluão, Recife rochoso

CONVENÇÕES TEMÁTICAS

Limites:	Identificação	Sector	Setor Urbano
Distrital	[Linha Verde]	Rural	[Círculo Verde]
Sub-Distrital	[Linha Verde]	Rural	[Círculo Verde]
Sector Censitário	[Linha Verde]	Rural	[Círculo Verde]

LIMITES

internacional, interestadual, intermunicipal, áreas especiais

ATUALIZAÇÕES CARTOGRÁFICAS

COR MAGENTA - Levantamentos por GPS e/ou Imagens de Satélites
COR VERDE - Lançamento aproximado sem comprovação cartográfica

CONVENÇÕES TEMÁTICAS

Limites:	Identificação	Sector	Setor Urbano
Distrital	[Linha Verde]	Rural	[Círculo Verde]
Sub-Distrital	[Linha Verde]	Rural	[Círculo Verde]
Sector Censitário	[Linha Verde]	Rural	[Círculo Verde]

LIMITES

internacional, interestadual, intermunicipal, áreas especiais

Escala 1 : 50.000

SISTEMA DE PROJEÇÃO UTM
Origem da quilômetros UTM: Equador e Meridiano 48 WVD.
Acordadas as coordenadas de 1000 e 500 em respectivo DATUM HORIZONTAL SAD 69

Este produto integra a coleção de mapas municipais gerados de forma automatizada, a partir da junção das folhas de Mapeamento Sistemático Brasileiro produzidas pelo IBGE, DSE e outros, em formato raster, cujo vetorial e da Malha Municipal Digital do IBGE, com atualização proveniente de diversas fontes, sem tratamento pleno de integração e completude dos elementos cartográficos.

MINISTÉRIO DO PLANEJAMENTO, ORÇAMENTO E GESTÃO
INSTITUTO BRASILEIRO DE GEOGRAFIA E ESTATÍSTICA
A DIRETORIA DE GEOCÓDIGOS registra e gerencia a compatibilização de folhas ou cartões verificadas neste mapa.
411 - Brasília, 19.071 - Planalto do Lacerda
Rio de Janeiro (RJ) - CEP 21.241-051
© 2007 - Todos os direitos reservados

Divisão Político-Administrativa

GEOCÓDIGO	NOME
Distrito	CANANÉIA
Subdistrito	ARRI

Localização do município no Mapeamento Sistemático

Fonte: Mapa Índice do Brasil - IBGE

Localização no Estado

Articulação das Portes do Mapa

3/1	3/2
2/2	2/2
1/1	1/2

Cananéia-SP

ASPECTOS FÍSICOS

Mesorregião:	LITORAL SUL PAULISTA
Microrregião:	REGISTRO
Área da Sede:	Área : 0,1 Km ²
COORDENADAS DA SEDE	
Latitude :	-25,015 N : 204630
Longitude :	-47,827 W : 7230188
MC	
45	

CRONOLOGIA

MALHA TERRITORIAL:	2007
EDIÇÃO:	23-10-2007
Informações relativas a documentação básica e atualização	
Consultar Metadados	

IMPLEMENTAÇÃO

Coordenação Técnica:	CCAR
Coordenação da Cartografia:	CCAR
Coordenação Temática:	CCAR
Coordenação de Estruturas Territoriais:	CETE
Unidades Produtoras:	Unidades Especiais do IBGE
Distribuição:	Unidades Especiais do IBGE
Centro de Documentação e Disseminação da Informação:	CCDI