

LEGENDA PLANIMÉTRICA

Edifícios, Igreja, Escola, Mina, Molho de vento, Molho de água, Campo de emergência, Favela, Localidades, Transmissora de energia, Cerca, Telefônica, Rodovias, Estrada, Estrada pavimentada, Estrada não pavimentada, Caminho carroçável, Trilho, Caminho e pista, Perfil de estrada, estadual, Estradas, Estrada larga, Estrada estreita

ATUALIZAÇÕES CARTOGRÁFICAS

COR MAGENTA - Levantamentos por GPS e/ou Imagens de Satélites
COR VERDE - Lançamento aproximado sem comprovação cartográfica

CONVENÇÕES CARTOGRÁFICAS

ELEMENTOS ALTIMÉTRICOS

Ponto trigonométrico, Referência do nível, Ponto astronômico, Ponto barométrico, Cota comprovada, Superfície deformada, Área

ELEMENTOS DE HIDROGRAFIA

Curso d'água intermitente, Lago ou lago intermitente, Terreno alagado a inundação, Salina, Rio ou córrego, Poço igual, Nascente, Riachos e cotovéis grandes, Riachos e cotovéis, Rocha submersa e a descoberto, Molho e represa: terra e alvenaria, Arcoaberto, Fio seco ou de alvenaria, Resaca exposta

CONVENÇÕES TEMÁTICAS

Limite	Identificação
Distrito	Sub-Distrito
Sector	Sector Urbano
Sector Rural	Sector Rural

LIMITES

Internacional, Interestadual, Intermunicipal, Áreas especiais

MAPA MUNICIPAL ESTATÍSTICO

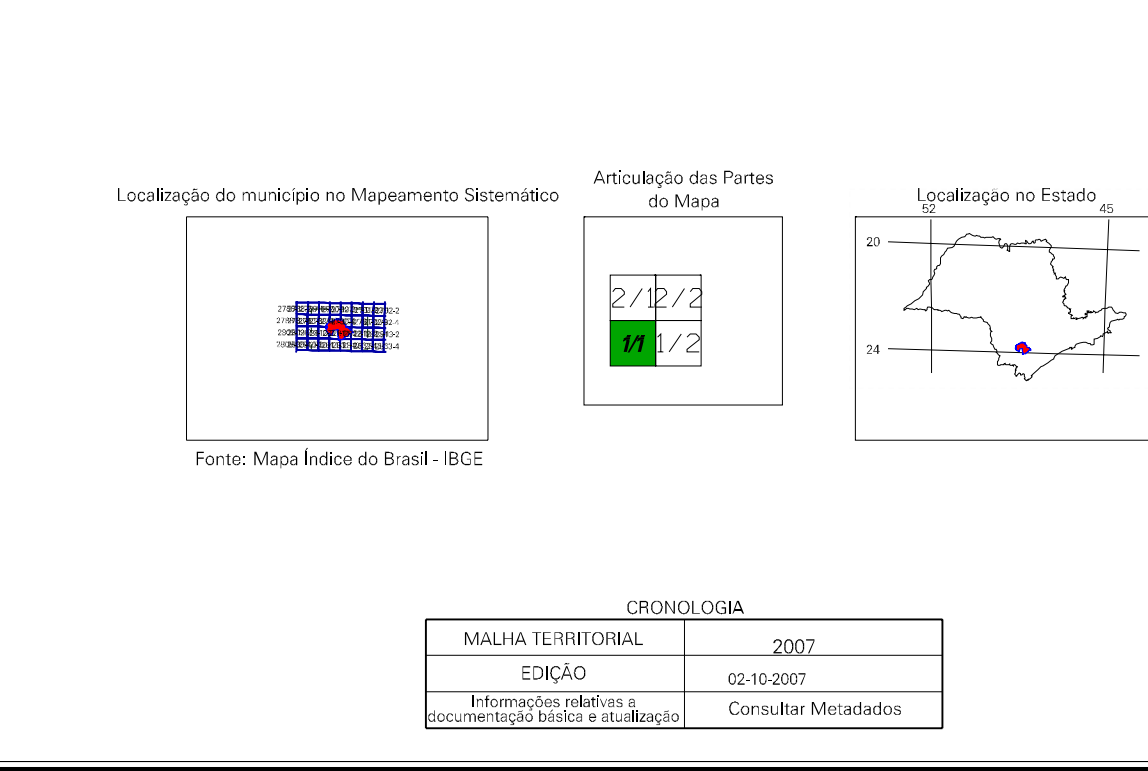
Escala 1:50.000

SISTEMA DE PROJEÇÃO UTM
Origem do quadrilátero (ETM) Equador e Meridiano 51 WGR
Adoção de coordenadas de 1956 e 1980 em respectivamente DATUM HORIZONTAL SCS 83

Este produto integra a coleção de mapas municipais produzidos de forma sistematizada, a partir de dados dos Censos de Movimento Demográfico e Estatísticas de Saúde produzidos pelo IBGE, com o intuito de fornecer informações básicas sobre a realidade geográfica dos municípios brasileiros, com ênfase no conhecimento de diversas formas, que possibilitam o planejamento e a tomada de decisões estratégicas.

MINISTÉRIO DO PLANEJAMENTO, ORÇAMENTO E GESTÃO
INSTITUTO BRASILEIRO DE GEOGRAFIA E ESTATÍSTICA
DIRETORIA DE GEOGRAFIA, ANÁLISE E GESTÃO DE INFORMAÇÕES
Rua do Ambaúba, 100 - Favela da Luz
Rio de Janeiro - CEP 21.241-010
CNPJ nº 08.746.000/0001-91

GEOCÓDIGO		NOME	
Distrito	Subdistrito		
35102030	000000	CAPÃO BONITO	AMAMBIA



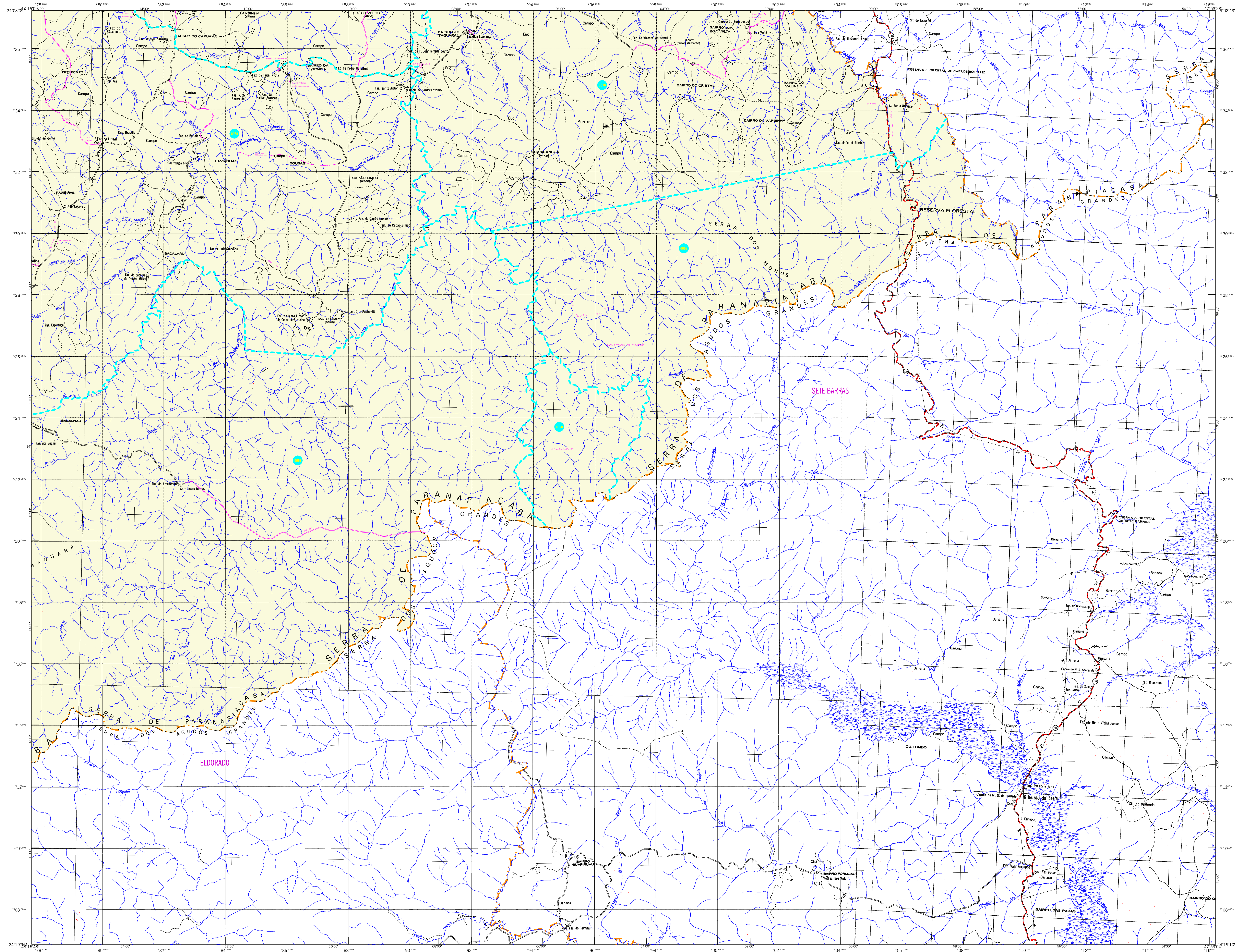
Capão Bonito-SP

ASPECTOS FÍSICOS

Mesorregião	Região Sudeste
Microrregião	Capão Bonito
Área da Sada	Área: 1482,0 Km²
COORDENADAS DA SEDE	
Latitude	-23,006
Longitude	-48,330
	MC
	51

IMPLEMENTAÇÃO

Coordenação Técnica	CDAR
Coordenação de Cartografia	CDAR
Coordenação de Estatísticas	CDAR
Unidades Executoras	CDAR
Unidades Consultadas	IBGE
Desenvolvimento	Centro de Documentação e Disseminação de Informação
	CCD



CONVENÇÕES CARTOGRÁFICAS

ELEMENTOS PLANIMÉTRICOS

- Objetos: Escala, Mina, Molho de vento, Molho de água, Campo de emergência, Farol, Usinas, Transmissora de energia, Cerca telefônica
- Linhas: Estrada, Estrada pavimentada, Estrada pavimentação, Estrada carrossável, Estrada, semitubo e placado, Perfil de estrada: estadual, Estrada, Estrada larga, Estrada estreita

ELEMENTOS ALTIMÉTRICOS

- Ponto trigonométrico, Referência do nível, Ponto astronômico, Ponto barométrico, Cota comprorada, Superfície deformada, Área

ELEMENTOS DE HIDROGRAFIA

- Curso d'água: Intermitente, Lago ou lago intermitente, Fretado: represa a fundação, Salina, Rio ou riacho, Nascente, Rio: igual, Nascente, Riachos e cotovéis grandes, Riachos e cotovéis, Rio: submerso e a descoberto, Molho e represa: terra e alvenaria, Alagadouro, Rio seco ou de alagado, Resaca: rochosa

CONVENÇÕES TEMÁTICAS

Limite: Distrital	Sub-Distrital	Sector: Urbano	Sector: Rural
[Símbolo]	[Símbolo]	[Símbolo]	[Símbolo]

LIMITES

- Intermunicipal
- Interestadual
- Intermunicipal
- Áreas especiais

MAPA MUNICIPAL ESTATÍSTICO

Escala 1:50.000

SISTEMA DE PROJEÇÃO UTM
Origem do datum: Equador (UTM) Equador e Meridiano: 51 WGR
Acrescido ao comprimento de 1000 000 m respectivamente
DATUM: HORIZONTAL: SCS 83

Este produto integra a coleção de mapas municipais produzida por meio de um processo automatizado, a partir de dados de fontes de Movimento Sistemático de Dados produzidos pelo IBGE, SSB e outros, em formato raster, do sistema de Informação Geográfica Digital do IBGE, com atualização decorrente de diversas fontes, por meio de um processo de integração e consolidação dos dados cartográficos.

MINISTÉRIO DO PLANEJAMENTO, ORÇAMENTO E GESTÃO
INSTITUTO BRASILEIRO DE GEOGRAFIA E ESTATÍSTICA
DIRETORIA DE GEOGRAFIA, CARTOGRAFIA E GESTÃO DE DADOS
R. Sete de Setembro, 150 - Fone: 3151 - Praça da Luz
Rio de Janeiro - CEP: 21141-907
© IBGE - SISTEMA DE INFORMAÇÕES GEOGRÁFICAS

Capão Bonito-SP

GEOCÓDIGO		NOME	
Distrito	Subdistrito		
35102030	35102030	CAPÃO BONITO	ARAUJÁVIA

Localização do município no Mapeamento Sistemático

Antecipação das Partes do Mapa

Localização no Estado

ASPECTOS FÍSICOS

Mesorregião:	Área: 1482,0 Km²
Região Imediata:	
Município:	CAPÃO BONITO
Altitude da Sede:	
COORDENADAS DA SEDE	
Latitude: -24,008	E: -78,969
Longitude: -48,330	N: 7342960
	MC
	51

IMPLEMENTAÇÃO

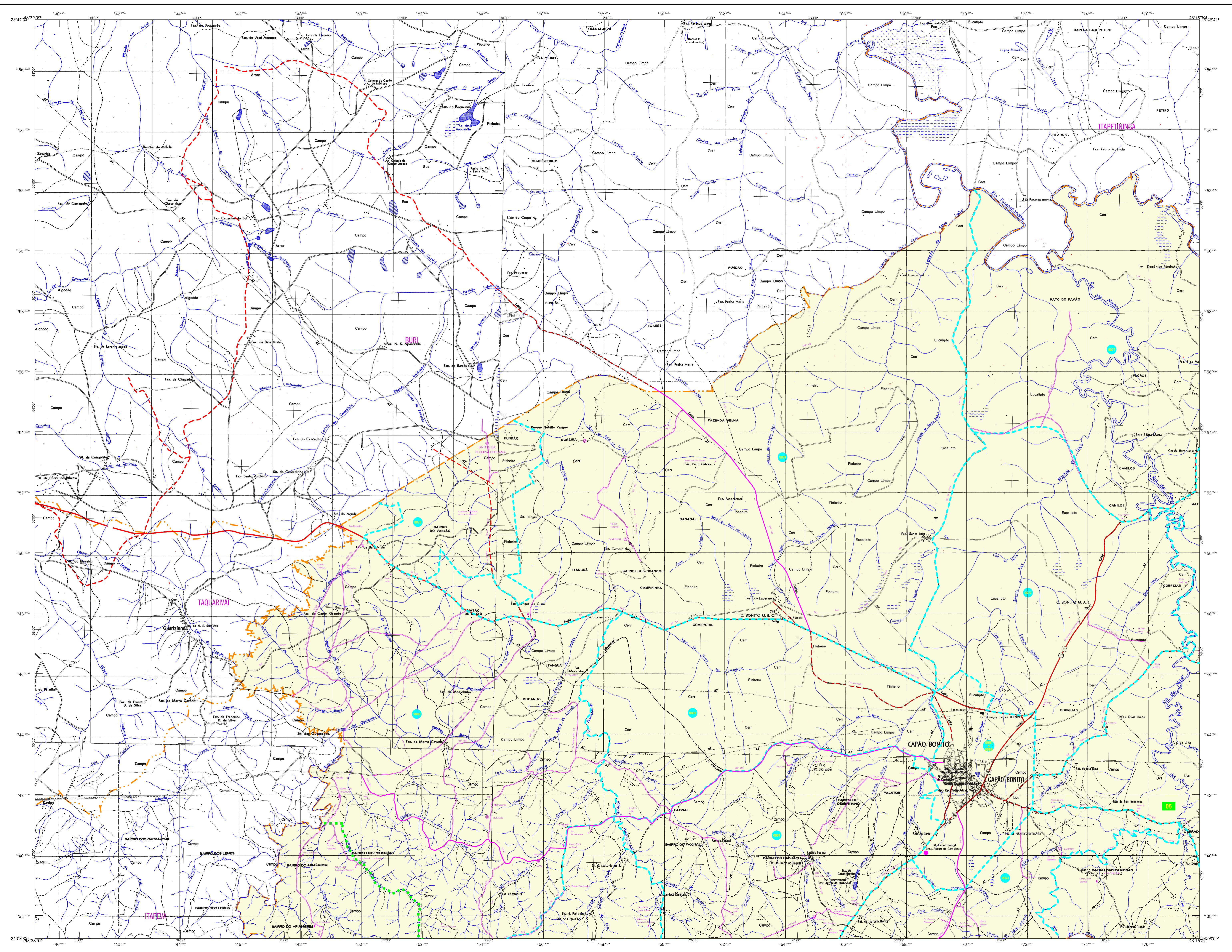
Coordenação Técnica:	CDAR
Coordenação de Cartografia:	
Coordenação de Estruturas Territoriais:	CTE
Unidades Produtoras:	
Unidades Consultoras do IBGE:	
Desenvolvimento:	Centro de Documentação e Disseminação de Informação
	CCD

ATUALIZAÇÕES CARTOGRÁFICAS

COR MAGENTA - Levantamentos por GPS e/ou Imagens de Satélites

COR VERDE - Lançamento aproximado sem comprovação cartográfica

Mapa Digital em PDF



LEGENDA PLANIMÉTRICA

Edificações
Linha de costa, Mina
Molho de vento, Molho de água
Campo de emergência, Farol
Linha de transmissão de energia, Cerca
Linha telefônica

LEGENDA ALTIMÉTRICA

Ponto trigonométrico, Referência do nível
Ponto astronômico, Ponto barométrico
Cota comprovada
Superfície deformada, Área

LEGENDA DE HIDROGRAFIA

Curso d'água permanente
Lago ou lagoa intermitente
Terreno alagado a inundação, Salina
Branco e alagado
Poço igual, Nascente
Fazendas e cotas grandes
Riacho e cataratas
Rocha submersa e descoberto
Molho e represa: terra e alvenaria
Acondicionador, Fio seco ou de alvenaria
Resaca rochosa

LEGENDA DE LIMITES

Internacional
Interestadual
Intermunicipal
Intra-municipal
Áreas especiais

ATUALIZAÇÕES CARTOGRÁFICAS

COR MAGENTA - Levantamentos por GPS e/ou Imagens de Satélites
COR VERDE - Levantamento aproximado sem comprovação cartográfica

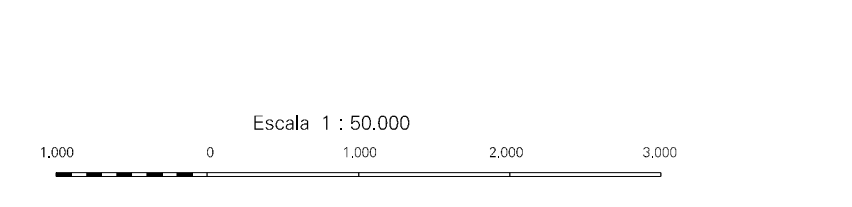
Mapa Digital em PDF

CONVENÇÕES CARTOGRÁFICAS

Convenções Terminais

Limite	Identificação
Distrito	05
Sub-distrito	05
Sector Censitário	05
Sector Urbano	05
Sector Rural	05

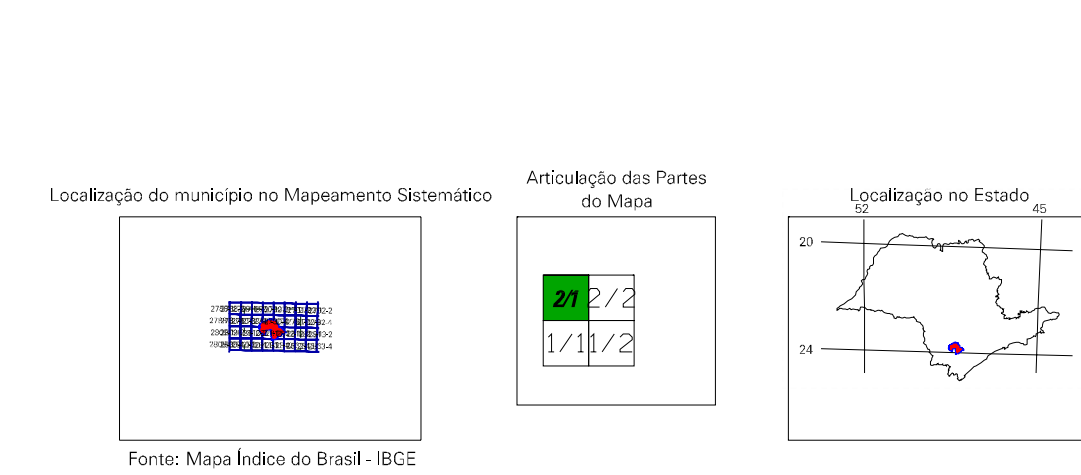
MAPA MUNICIPAL ESTATÍSTICO



SISTEMA DE PROJEÇÃO UTM
Origem de coordenadas: UTM Equador e Meridiano 51 WGR
Acessões ao centro de gravidade de 1000 x 1000 m respectivamente
DATUM: IBEROANTILAS 50 x 83
Este produto integra a coleção de mapas municipais produzida de forma automatizada,
a partir da junção dos dados do Movimento Sistemático de Levantamento por GPS
IBGE, 2007 e outros, em formato raster, do sistema de Informação Geográfica Digital do IBGE,
com atualização constante de diversas fontes, para proporcionar o melhor nível de
imagens e qualidade dos dados cartográficos.

MINISTÉRIO DO PLANEJAMENTO, ORÇAMENTO E GESTÃO
INSTITUTO BRASILEIRO DE GEOGRAFIA E ESTATÍSTICA
DIRETORIA DE GEOGRAFIA, ANÁLISE E PESQUISA DE COMPLEXIDADE
DESENVOLVIDO POR: INSTITUTO BRASILEIRO DE GEOGRAFIA E ESTATÍSTICA
R. Sete de Setembro, 150 - Favela da Luz
Rio de Janeiro - CEP 20271-010
© 2007 - Todos os direitos reservados

Divisão Político-Administrativa		NOME
Distrito	Sub-distrito	
351020303		CAPÃO BONITO
351020304		ARAUCÁRIA



Capão Bonito-SP

ASPECTOS FÍSICOS

Mesorregião: Região Sudeste
Município: CAPÃO BONITO

Altitude da Sede: 556 m
Área: 1842,3 Km²

COORDENADAS DA SEDE

Latitude	-23,006	E	78959
Longitude	-48,330	N	742560

MC 51

IMPLEMENTAÇÃO

Coordenação Técnica	CDAR
Coordenação de Cartografia	CDAR
Coordenação de Estatísticas	CDAR
Coordenação de Estatísticas Territoriais	CDAR
Unidades Operacionais	IBGE
Unidades Operacionais do IBGE	IBGE
Desenvolvimento	Centro de Documentação e Disseminação de Informação
CDI	

CRONOLOGIA

MAPEAMENTO TERRITORIAL	2007
EDIÇÃO	02-10-2007
Informações relativas à economia, limites e população	Consultar Metodologia

