

MAPA MUNICIPAL ESTATÍSTICO

Capivari-SP

CONVENÇÕES CARTOGRÁFICAS

EDIFICAÇÕES PLANIMÉTRICAS

- Igreja, Escola, Mina
- Moinho de vento, Moinho de água
- Campo de emergência, Farol
- Localidades
- Linha transmissora de energia, Cerca
- Linha telefônica
- Rodovias: auto-estrada pavimentada, sem pavimentação, sem pavimentação, caminho carroçável, trilha, caminho e picada, prelovo de estrada: federal, estadual
- Ferrovias: bitola larga, bitola estreita

ELEMENTOS ALTIMÉTRICOS

- Ponto trigonométrico, Referência de nível
- Ponto astronômico, Ponto barométrico
- Cota comprovada
- Superfície deformada, Areia

ELEMENTOS DE HIDROGRAFIA

- Curso d'água intermitente
- Lago ou lagoa intermitente
- Terreno sujeito a inundação, Salina
- Bejo ou pântano
- Poço (água), Nascente
- Rápidos e cachoeiras grandes
- Rápidos e cachoeiras
- Rocha submersa e a descoberto
- Molhe e represa: terra e alvenaria
- Ancoradouro, Rio seco ou de alívio
- Recife rochoso

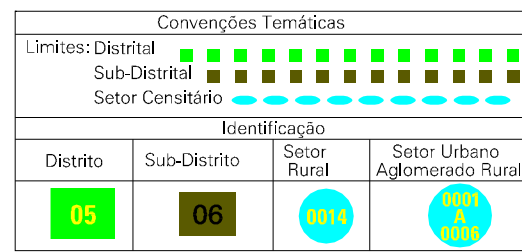
CONVENÇÕES TEMÁTICAS

Límites: Distrital, Sub-Distrital, Setor Consistivo

Identificação: Distrito, Sub-Distrito, Setor Rural, Setor Urbano Aglomerado Rural

LIMITES

- internacional
- interdistrital
- intermunicipal
- áreas especiais



Escala 1 : 50.000

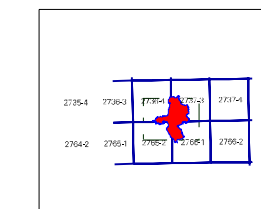
SISTEMA DE PROJEÇÃO UTM
Origem de quilômetros: Equador e Meridiano 45 WGL.
Acessórias as constantes de 10.000 e 500 Km respectivamente
DATUM HORIZONTAL: SAO 69

Este produto integra a coleção de mapas municipais gerados de forma semi-automatizada, a partir da junção das folhas do Mapeamento Sistemático Brasileiro produzido pelo IBGE, DSC e outros, sem formato raster ou vetorial e da Matriz Municipal Digital do IBGE, com atualização proveniente de diversas fontes, sem tratamento plano de integração e complementação dos elementos cartográficos.

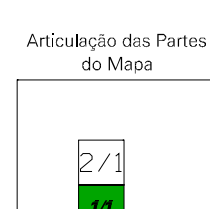
MINISTÉRIO DO PLANEJAMENTO, ORÇAMENTO E GESTÃO
INSTITUTO BRASILEIRO DE GEOGRAFIA E ESTATÍSTICA
A DIRETORIA DE GEOCIÊNCIAS agrada a produção de comunicação de dados e informações geográficas e estatísticas.
AV. Brasil, 15.671 - Paraisópolis de Lucas
180 de Jandira/SP - CEP 07.241-051
© IBGE - DIREITOS DE RESERVAÇÃO RESERVADOS

GEOCÓDIGO		NOME	
Distrito	Subdistrito		
351040105		CAPIVARI	

Localização do município no Mapeamento Sistemático



Fonte: Mapa Índice do Brasil - IBGE

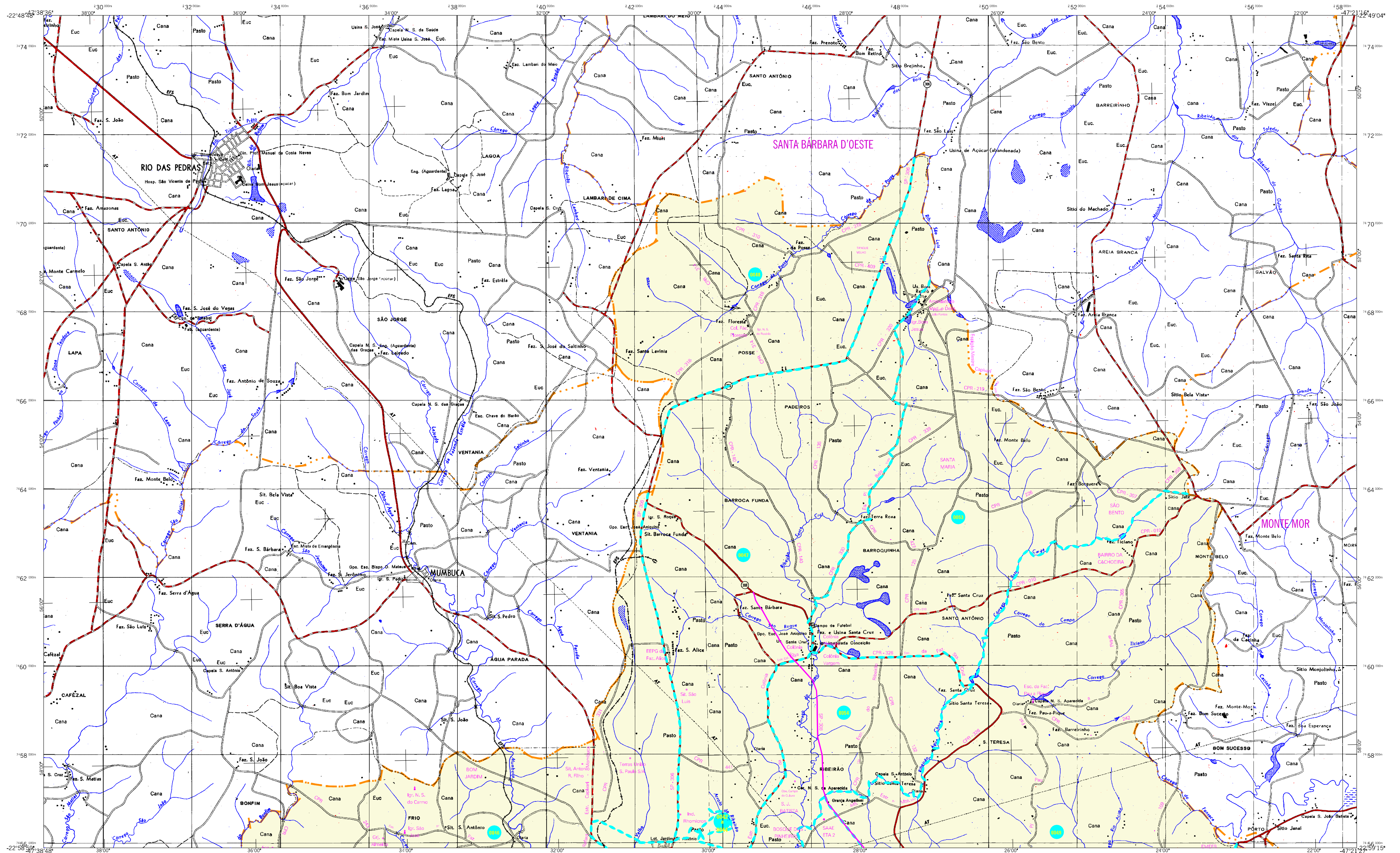


ASPECTOS FÍSICOS

Mesorregião:	PRACICABA
Microrregião:	PRACICABA
Altitude da Sede:	Área: 323,0 Km ²
COORDENADAS DA SEDE	
Latitude: -22,995	E: 242908
Longitude: -47,508	N: 745425
	MC
	45

CRONOLOGIA

MALHA TERRITORIAL	2007
EDIÇÃO	30-10-2007
Informações relativas a documentação básica e atualização	
	Consultar Metadados
IMPLEMENTAÇÃO	
Coordenação Técnica:	CCAR
Coordenação de Cartografia:	
Coordenação de Estruturas Territoriais:	CETE
Unidades Produtoras:	
Unidades Estaduais do IBGE:	
Disseminação:	
Centro de Documentação e Disseminação da Informação:	CDDI



MAPA MUNICIPAL ESTATÍSTICO

Capivari-SP

CONVENÇÕES CARTOGRÁFICAS

ELEMENTOS PLANIMÉTRICOS

Edificações
Igreja, Escola, Mina
Moinho de vento, Moinho de água
Campo de emergência, Farol
Localidades

Linha transmissora de energia, Cerca
Linha telefônica

Rodovias
auto-estrada pavimentada
sem pavimentação
sem pavimentação
caminho carroçável
trilha, caminho e picada
previsão de estrada: federal, estadual

Ferrovias
bitola larga
bitola estreita

ELEMENTOS ALTIMÉTRICOS

Ponto trigonométrico, Referência de nível
Ponto astronômico, Ponto barométrico
Cota comprovada
Superfície deformada, Área

ELEMENTOS DE HIDROGRAFIA

Curso d'água intermitente
Lago ou lagoa intermitente
Terreno sujeito a inundação, Salina
Brejo ou pantano
Poço (água), Nascente
Rápidos e cachoeiras grandes
Rápidos e cachoeiras
Rocha submersa e a descoberto
Molhe e represa: terra e alvenaria
Ancoradouro, Rio seco ou de alúvio
Recife rochoso

CONVENÇÕES TEMÁTICAS

Limites: Distrital
Sub-Distrital
Setor Censitário

Identificação

Distrito	Sub-Distrito	Setor Rural	Setor Urbano Aglomerado Rural
05	06	07	08

LIMITES

internacional
intermunicipal
áreas especiais

Escala 1 : 50.000

SISTEMA DE PROJEÇÃO UTM
Origem de quilômetros: Equador Meridiano 45 W.G.
Acessórias as constantes de 10.000 e 500 Km respectivamente
DATUM HORIZONTAL: SAD 69

Este produto integra a coleção de mapas municipais gerados de forma semi-automatizada, a partir da junção das folhas do Mapeamento Sistemático Brasileiro produzidas pelo IBGE, DSC e outros, sem formato raster ou vetorial e da Malha Municipal Digital do IBGE, com atualização proveniente de diversas fontes, sem tratamento plano de integração e complementação dos elementos cartográficos.

MINISTÉRIO DO PLANEJAMENTO, ORÇAMENTO E GESTÃO
INSTITUTO BRASILEIRO DE GEOGRAFIA E ESTATÍSTICA
A DIRETORIA DE GEOCIÊNCIAS agrada a gentileza de comunicação de falhas ou erros verificadas neste mapa.

AV. Brasil, 15.671 - Paraisópolis de Lucas
180 de Jandira/SP - CEP 07.241-051

©IBGE - DIREITOS DE REPRODUÇÃO RESERVADOS

GEOCÓDIGO		NOME	
Distrito	Subdistrito		
351040105		CAPIVARI	

Localização do município no Mapeamento Sistemático

Fonte: Mapa Índice do Brasil - IBGE

Localização no Estado

Articulação das Partes do Mapa

ASPECTOS FÍSICOS

Mesorregião: PIRACICABA
Microrregião: PIRACICABA

Altitude da Sede: Área: 323,0 Km²

COORDENADAS DA SEDE

Latitude: -22,995	E: 242908	MC
Longitude: -47,508	N: 7454225	45

CRONOLOGIA

MALHA TERCIÓRIA	2007
EDIÇÃO	30-10-2007
Informações relativas a documentação básica e atualização Consultar Metadados	

IMPLEMENTAÇÃO

Coordenação Técnica:	CCAR
Coordenação de Cartografia:	CETE
Coordenação de Estruturas Territoriais:	
Unidades Produtoras:	
Unidades Estaduais do IBGE:	
Disseminação:	Centro de Documentação e Disseminação da Informação CDDI