

## MAPA MUNICIPAL ESTATÍSTICO

### ELEMENTOS PLANIMÉTRICOS

- Edificações
- Igreja, Escola, Mina
- Moinho de vento, Moinho de água
- Campo de emergência, Farol
- Localidades
- Linha transmissora de energia, Cerca
- Linha telefônica
- Rodovias
- auto-estrada pavimentada
- sem pavimentação
- sem pavimentação
- caminho carroçável
- trilha, caminho e picada
- prelívio de estrada: federal, estadual
- Ferrovias
- bitola larga
- bitola estreita

### CONVENÇÕES CARTOGRÁFICAS

- #### ELEMENTOS ALTIMÉTRICOS
- Ponto trigonométrico, Referência de nível
  - Ponto astronômico, Ponto barométrico
  - Cota comprovada
  - Superfície deformada, Aréa

- #### ELEMENTOS DE HIDROGRAFIA
- Curso d'água intermitente
  - Lago ou lagoa intermitente
  - Terreno sujeito a inundação, Salina
  - Belejo ou pantano
  - Poço fúguel, Nascente
  - Rápidos e cataratas grandes
  - Rápidos e cataratas
  - Rocha submersa e a descoberto
  - Molhe e represa: terra e alvenaria
  - Ancoradouro, Rio seco ou de aluvião
  - Recife rochoso

Convenções Temáticas			
Limites: Distrital			
Sub-Distrital			
Setor Consistivo			
Identificação			
Distrito	Sub-Distrito	Setor Rural	Setor Urbano Aglomerado Rural
05	06	07	08

- #### LIMITES
- internacional
  - interestadual
  - intermunicipal
  - áreas especiais

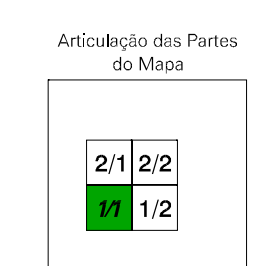
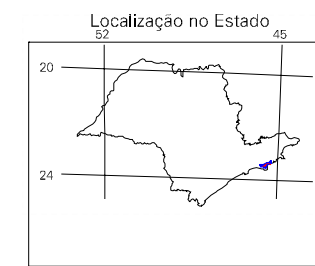
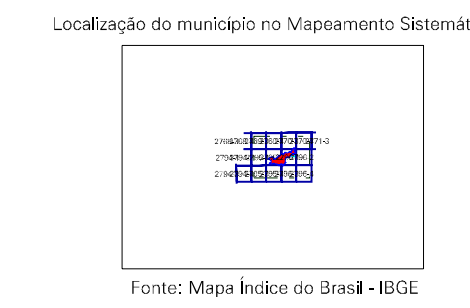
Escala 1 : 50.000

SISTEMA DE PROJEÇÃO UTM  
Origem de quilômetros UTM: Equador 45 WGr.  
Acréscimos às constantes de 10.000 e 500 Km respectivamente  
DATUM HORIZONTAL: SAD 69

Este produto integra a coleção de mapas municipais gerados de forma semi-automatizada, a partir da junção das folhas do Mapeamento Sistemático Brasileiro produzidas pelo IBGE, DSO e outros, em formato raster alto resolução e da Malha Municipal Digital do IBGE, com atualização proveniente de diversas fontes, sem tratamento pleno de integração e completude dos elementos cartográficos.

MINISTÉRIO DO PLANEJAMENTO, ORÇAMENTO E GESTÃO  
INSTITUTO BRASILEIRO DE GEOGRAFIA E ESTATÍSTICA  
A DIRETORIA DE GEODÊNCIAS agrada a gentileza de comunicação de falhas ou omissões verificadas neste mapa.  
AV. Brasil, 16 871 - Parque de Lucas  
140 de Jandira/SP - CEP 12.241-451  
© 2007 - DIREITOS RESERVADOS

Divisão Político-Administrativa	
GEOCÓDIGO	NOME
351050005	DISTRITO
351050010	SUBDISTRITO
	CARAGUATATUBA
	PORTO NOVO



### Caraguatatuba-SP

#### ASPECTOS FÍSICOS

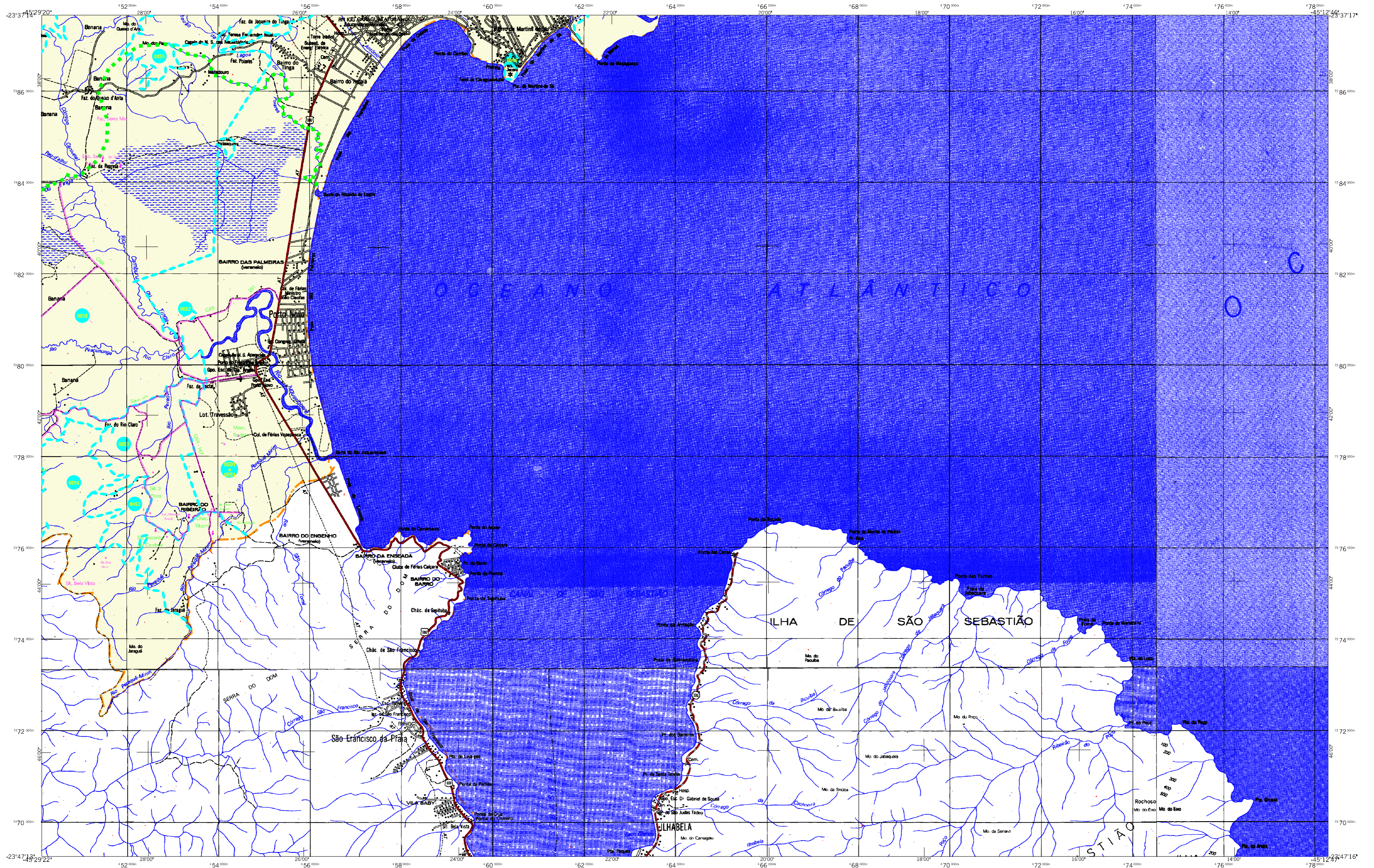
Mesorregião:	VALE DO PARANÁ PAULISTA
Microrregião:	CARAGUATATUBA
Altitude da Sede:	Área: 1,1 Km <sup>2</sup>
COORDENADAS DA SEDE	
Latitude:	-23,620 E: 45,780
Longitude:	-45,413 N: 7387773
	MC 45

#### CRONOLOGIA

MALHA TERRITORIAL	2007
EDICIONAL	25-10-2007
Informações relativas a documentação básica e atualização	Consultar Merzadados

#### IMPLEMENTAÇÃO

Coordenação Técnica:	CCAR
Coordenação de Cartografia:	CCAR
Coordenação de Estruturas Territoriais:	CETE
Unidades Produtoras:	Unidades Estaduais do IBGE
Disseminação:	Centro de Documentação e Disseminação da Informação (CDI)



## MAPA MUNICIPAL ESTATÍSTICO

Caraguatatuba-SP

### ELEMENTOS PLANIMÉTRICOS

Edificações  
Igreja, Escola, Mina  
Moinho de vento, Moinho de água  
Campo de emergência, Farol  
Localidades

Linha transmissora de energia, Cerca  
Linha telefônica

Rodovias  
auto-estrada  
pavimentada  
sem pavimentação  
sem pavimentação  
caminho carroçável  
trilha, caminho e picada  
profundo de estrada: federal, estadual

Ferrovias  
bitola larga  
bitola estreita

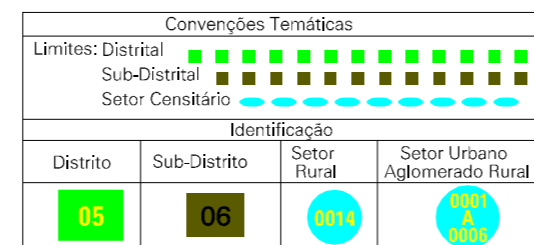
### CONVENÇÕES CARTOGRÁFICAS

#### ELEMENTOS ALTIMÉTRICOS

Ponto trigonométrico, Referência de nível  
Ponto astronômico, Ponto barométrico  
Cota comprovada  
Superfície deformada, Areia

#### ELEMENTOS DE HIDROGRAFIA

Curso d'água intermitente  
Lago ou lagoa intermitente  
Terreno sujeito a inundação, Salina  
Brejo ou pantano  
Poço (água), Nascente  
Rápidos e cachoeiras grandes  
Rápidos e cachoeiras  
Rocha submersa e a descoberto  
Molhe e represa; terra e alvenaria  
Ancoradouro, Rio seco ou de aluvião  
Recife rochoso



**LIMITES**  
internacional  
interestadual  
intermunicipal  
áreas especiais

Escala 1 : 50.000

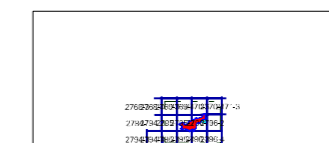
SISTEMA DE PROJEÇÃO UTM  
Origem da autometragem UTM: Equador e Meridiano 45 WGR,  
Acréscimos as constantes de 10.000 e 500 Km respectivamente  
DATUM HORIZONTAL: SAD 69

Este produto integra a coleção de mapas municipais gerados de forma semi-automatizada,  
a partir da junção das folhas do Mapeamento Sistemático Brasileiro produzido pelo  
IBGE. DSO e outros, em formato raster e/ou vetorial e da Malha Municipal Digital do IBGE,  
com atualização proveniente de diversas fontes, sem tratamento pleno de  
integração e complementação dos elementos cartográficos.

MINISTÉRIO DO PLANEJAMENTO, ORÇAMENTO E GESTÃO  
INSTITUTO BRASILEIRO DE GEOGRAFIA E ESTATÍSTICA  
A DIRETORIA DE GEOCENSIAS agraciada a genêse da comunicação  
das folhas ou orientações verificadas neste mapa.  
AV. Brasil, 15.671 - Parque de Luzias  
FIO DE JANEIRO RJ - CEP 21.241-051  
©IBGE - DIREITOS DE REPRODUÇÃO RESERVADOS

GEOCÓDIGO		NOME
Distrito	Subdistrito	
351050005		CARAGUATATUBA
351050010		PORTO NOVO

Localização do município no Mapeamento Sistemático



Fonte: Mapa Índice do Brasil - IBGE



### ASPECTOS FÍSICOS

Mesoregião: VALE DO PARANÁ PAULISTA  
Microrregião: CARAGUATATUBA  
Altitude da Sede: Área: 1,1 Km<sup>2</sup>  
COORDENADAS DA SEDE  
Latitude: -23,620 E: 487870  
Longitude: -46,413 N: 7387773

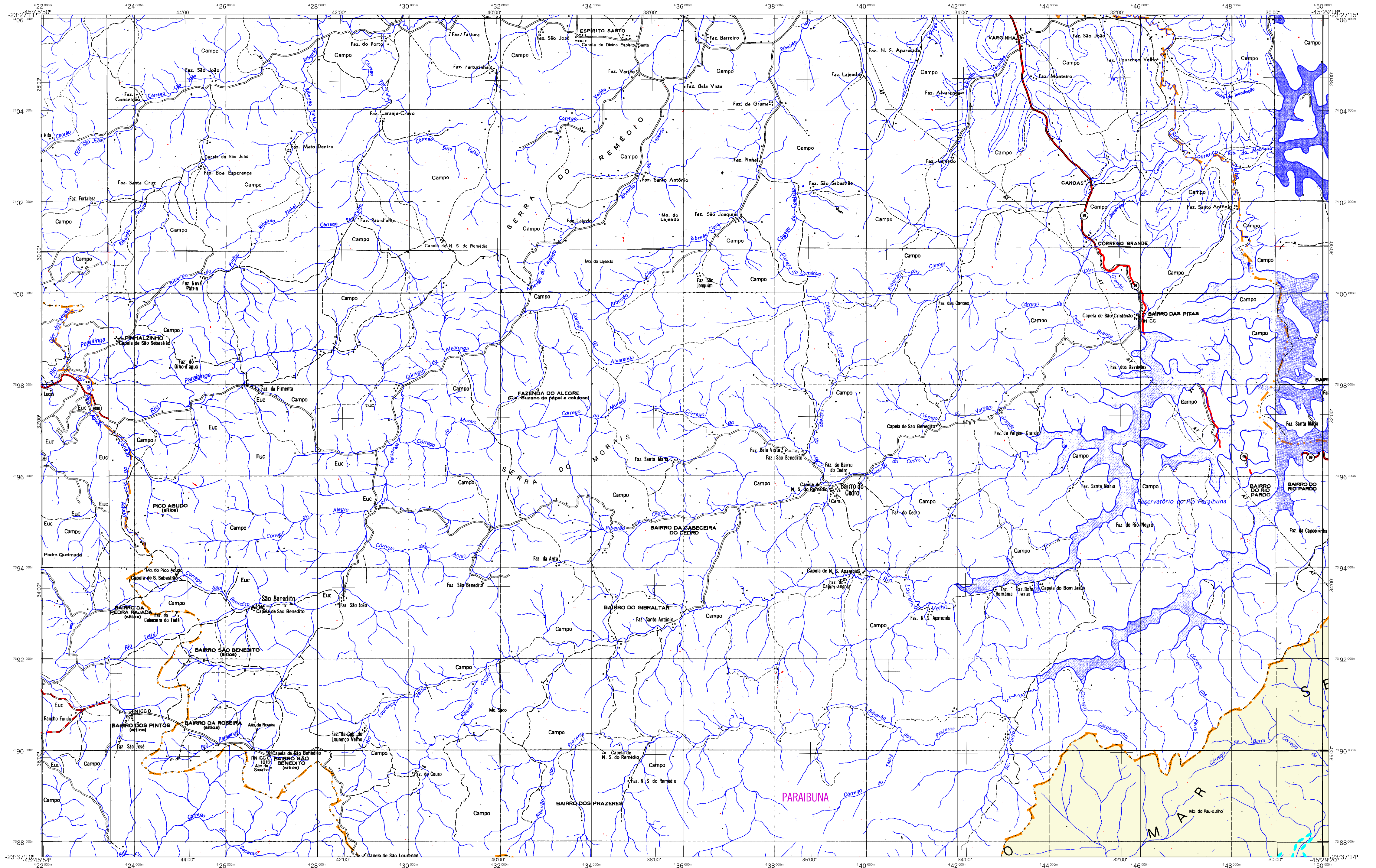
### CRONOLOGIA

MALHA TERRITORIAL: 2007  
EDIÇÃO: 25-10-2007  
Informações relativas a documentação básica e atualização: Consultar Metadados

### IMPLEMENTAÇÃO

Coordenação Técnica: CCAR  
Coordenação de Cartografia: CCAR  
Coordenação de Estruturas Territoriais: CETE  
Unidades Produtoras: Unidades Estaduais do IBGE  
Disseminação: Centro de Documentação e Disseminação da Informação CDDI

ATUALIZAÇÕES CARTOGRÁFICAS  
COR MAGENTA - Levantamentos por GPS e/ou Imagens de Satélites  
COR VERDE - Lançamento aproximado sem comprovação cartográfica



## MAPA MUNICIPAL ESTATÍSTICO

Caraguatatuba-SP

**ELEMENTOS PLANIMÉTRICOS**

- Edificações: Igreja, Escola, Mina, Molino de vento, Molino de água, Campo de emergência, Farol, Localidades
- Linha transmissora de energia, Cerca, Linha telefônica
- Rodovias: auto-estrada pavimentada, sem pavimentação, sem pavimentação, caminho carroçável, trilha, caminho e picada, prelovo de estrada: federal, estadual
- Ferrovias: biela larga, biela estreita

**CONVENÇÕES CARTOGRÁFICAS**

**ELEMENTOS ALTIMÉTRICOS**

- Ponto trigonométrico, Referência de nível
- Ponto astronômico, Ponto barométrico
- Cota comprovada
- Superfície deformada, Área

**ELEMENTOS DE HIDROGRAFIA**

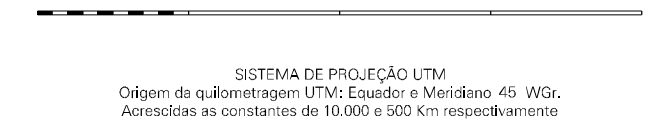
- Curso d'água Intermitente
- Lago ou lagoa Intermitente
- Terreno sujeito a inundação, Salina
- Brejo ou pantano
- Poço fúlgido, Nascente
- Rápidos e cataratas grandes
- Rápidos e cataratas
- Rocha submersa e a descoberto
- Molhe e represa: terra e alvenaria
- Ancoradouro, Rio seco ou de aluvião
- Recife rochoso

**Convenções Temáticas**

Limites: Distrital	Sub-Distrital	Sector Consistivo
Distrito	Sub-Distrito	Sector Rural / Sector Urbano Aglomerado Rural

**LIMITES**  
internacional  
interestadual  
intermunicipal  
áreas especiais

Escala 1 : 50.000



SISTEMA DE PROJEÇÃO UTM  
Origem de quadrilátero UTM: Equador N Meridiano 45 WGR.  
Acréscimos as constantes de 10.000 e 500 Km respectivamente  
DATUM: HORIZONTAL: SAO 69

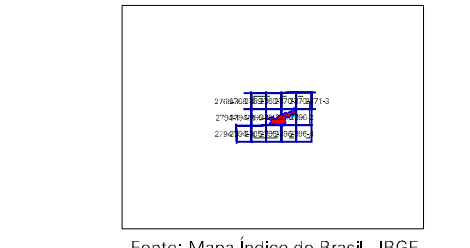
Este produto integra a coleção de mapas municipais gerados de forma semi-automatizada, a partir da junção das folhas do Mapeamento Sistemático Brasileiro produzidas pelo IBGE, DSO e outros, sem formar raster único, disponível na Malha Municipal Digital do IBGE, com atualização proveniente de diversas fontes, sem tratamento pleno de integração e completude dos elementos cartográficos.

MINISTÉRIO DO PLANEJAMENTO, ORÇAMENTO E GESTÃO  
INSTITUTO BRASILEIRO DE GEOGRAFIA E ESTATÍSTICA  
A DIRETORIA DE GEOCIÊNCIAS agrada a gentileza de comunicação de falhas ou omissões verificadas neste mapa.  
Av. Brasil, 16.871 - Parque de Lucas  
Rio de Janeiro - RJ CEP 21.241-451  
©IBGE - DIREITOS DE PROPRIEDADE RESERVADOS

Divisão Político-Administrativa

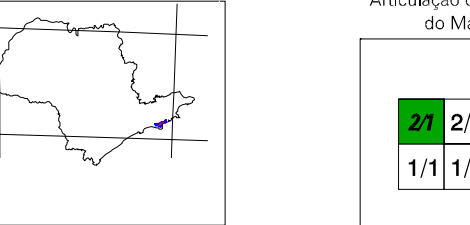
GEOCÓDIGO	DISTRITO	Subdistrito	NOME
351050005			CARAGUATATUBA
351050010			PORTO NOVO

**Localização do município no Mapeamento Sistemático**

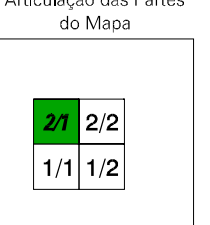


Fonte: Mapa Índice do Brasil - IBGE

**Localização no Estado**



**Articulação das Partes do Mapa**



**ASPECTOS FÍSICOS**

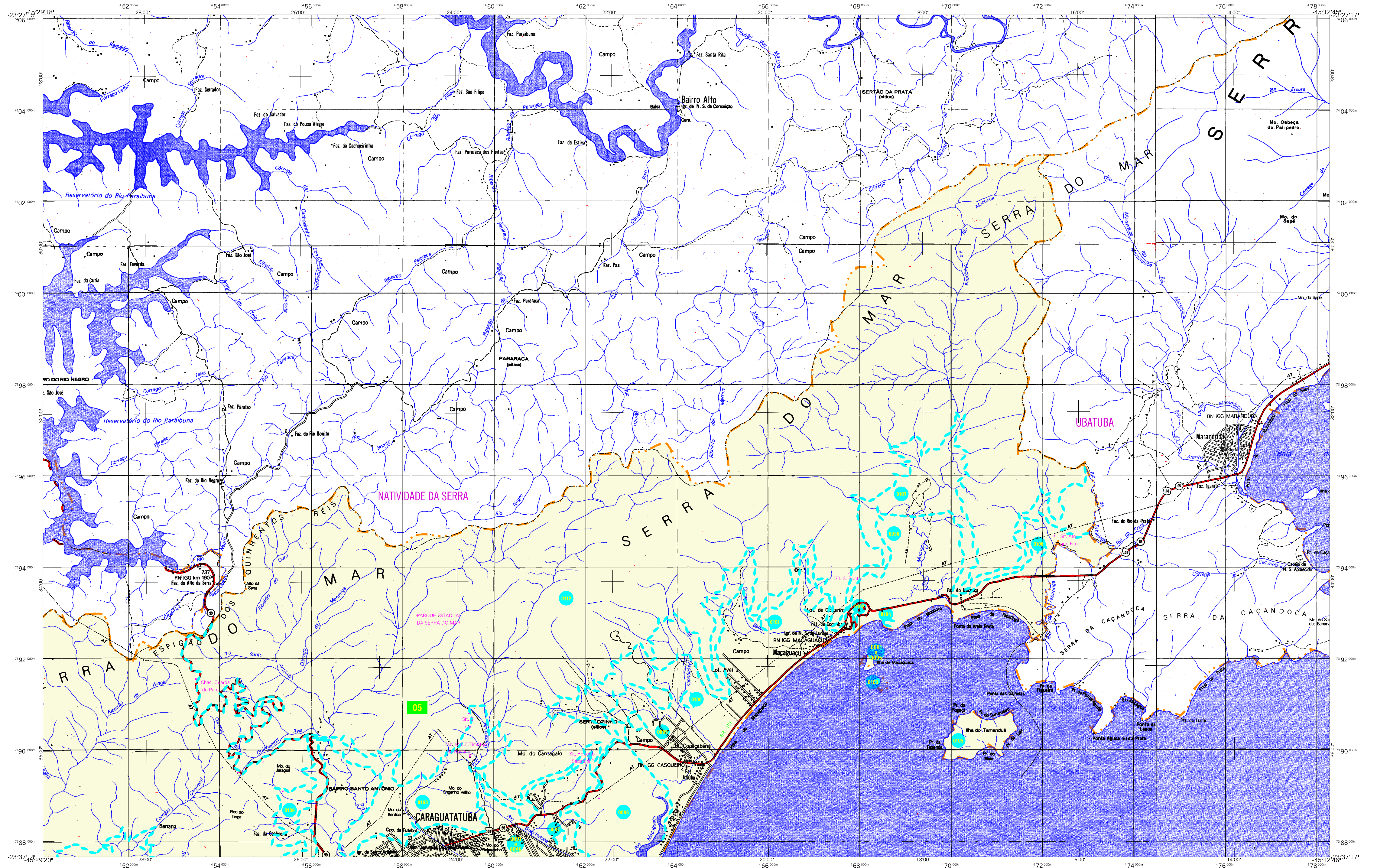
Mesorregião:	VALE DO PARAIBA PAULISTA
Microrregião:	CARAGUATATUBA
Altitude da Sede:	Área: 1,1 Km <sup>2</sup>
COORDENADAS DA SEDE	
Latitude: -23,620	E: 48,790
Longitude: -45,413	N: 7387773
	MC
	45

**CRONOLOGIA**

MALHA TERRITORIAL	2007
EDIÇÃO	25-10-2007
Informações relativas a documentação básica e atualização	Consultar Mercadados

**IMPLEMENTAÇÃO**

Coordenação Técnica:	CCAR
Coordenação de Cartografia:	CCAR
Coordenação de Estruturas Territoriais:	CETE
Unidades Produtoras:	Unidades Estaduais do IBGE
Disseminação:	Centro de Documentação e Disseminação da Informação (CDDI)



## MAPA MUNICIPAL ESTATÍSTICO

Caraguatatuba-SP

### ELEMENTOS PLANIMÉTRICOS

- Edificações: Igreja, Escola, Mina, Molino de vento, Molino de água, Campo de emergência, Farol, Localidades.
- Linha transmissora de energia, Cerca, Linha telefônica.
- Rodovias: auto-estrada pavimentada, sem pavimentação, sem pavimentação caminho carroçável, trilha, caminho e picada, prelo de estrada: federal, estadual.
- Ferrovias: bitola larga, bitola estreita.

### CONVENÇÕES CARTOGRÁFICAS

#### ELEMENTOS ALTIMÉTRICOS

- Ponto trigonométrico, Referência de nível, Ponto astronômico, Ponto barométrico, Cota comprovada, Superfície deformada, Área.

#### ELEMENTOS DE HIDROGRAFIA

- Curso d'água intermitente, Lago ou lagoa intermitente, Terreno sujeito a inundação, Salina, Brejo ou pantano, Poço (água), Nascente, Rápidos e cachoeiras grandes, Rápidos e cachoeiras, Rocha submersa e a descoberto, Molhe e represa: terra e alvenaria, Ancoradouro, Rio seco ou de aluvião, Recife rochoso.

Convenções Temáticas			
Limites: Distrital	Sub-Distrital	Sector Consistivo	Sector Urbano
[Linha tracejada]	[Linha pontilhada]	[Linha verde]	[Linha amarela]
Identificação			
Distrito	Sub-Distrito	Sector Rural	Sector Urbano
[Círculo verde]	[Círculo amarelo]	[Círculo verde escuro]	[Círculo amarelo escuro]

#### LIMITES

- internacional, interestadual, intermunicipal, áreas especiais.

Escala 1 : 50.000

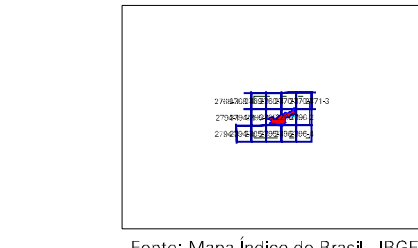
SISTEMA DE PROJEÇÃO UTM  
Origem de quilômetros UTM: Equador a Meridiano 45 WGr.  
Acréscimos de constantes de 10.000 e 500 Km respectivamente  
DATUM HORIZONTAL: SAD 69

Este produto integra a coleção de mapas municipais gerados de forma semi-automatizada, a partir da junção das folhas do Mapeamento Sistemático Brasileiro produzidas pelo IBGE, DSE e outros, em formato raster alto, vetorial e da Malha Municipal Digital do IBGE, com atualização proveniente de diversas fontes, sem tratamento pleno de integração e completude dos elementos cartográficos.

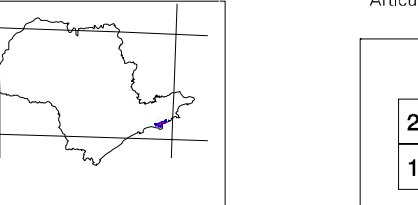
MINISTÉRIO DO PLANEJAMENTO, ORÇAMENTO E GESTÃO  
INSTITUTO BRASILEIRO DE GEOGRAFIA E ESTATÍSTICA  
A DIRETORIA DE GEODÊNCIAS AGRICOLA e GÊNESES DE COMUNICAÇÃO  
de folhas ou imagens verificadas neste mapa.  
AV. Brasil, 16 871 - Paraisópolis de Lucas  
190 de Jariópolis - CEP 12.241-051  
©IBGE - DIREITOS DE REPRODUÇÃO RESERVADOS

GEOCÓDIGO		NOME	
Distrito	Subdistrito		
351050005		CARAGUATATUBA	
351050010		PORTO NOVO	

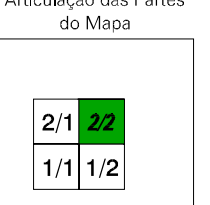
Localização do município no Mapeamento Sistemático



Localização no Estado



Articulação das Partes do Mapa



#### ASPECTOS FÍSICOS

Mesorregião:	VALE DO PARAIBA PAULISTA
Microrregião:	CARAGUATATUBA
Altitude da Sede:	Área: 1,1 Km <sup>2</sup>
COORDENADAS DA SEDE	
Latitude: -23,620	E: 45,790
Longitude: -45,413	N: 7387773
	MC
	45

#### CRONOLOGIA

MALHA TERRITORIAL	2007
EDIÇÃO	25-10-2007
Informações relativas a documentação básica e atualização	Consultar Mesadados

#### IMPLEMENTAÇÃO

Coordenação Técnica:	CCAR
Coordenação Cartográfica:	CCAR
Coordenação de Estruturas Territoriais:	CETE
Unidades Produtoras:	Unidades Estaduais do IBGE
Disseminação:	Centro de Documentação e Disseminação da Informação - CDDI