

**CONVENÇÕES CARTOGRÁFICAS**

- ELEMENTOS PLANIMÉTRICOS**
- Edifícios
  - Igreja, Escola, Mina
  - Moinho de vento, Molho de água
  - Campo de emergência, Fardal
  - Localidades
  - Linha transmissora de energia, Cerca
  - Linha telefônica
  - Rodovias
  - auto-estrada
  - pavimentação
  - sem pavimentação
  - caminho carroçável
  - trilha, caminho e picada
  - prefeio de estrada: federal, estadual
  - Ferrovias
  - bitola larga
  - bitola estreita
- ELEMENTOS ALTIMÉTRICOS**
- Ponto trigonométrico, Referência de nível
  - Ponto astronômico, Ponto barométrico
  - Cota comprovada
  - Superfície deformada, Aviação
- ELEMENTOS DE HIDROGRAFIA**
- Curso d'água intermitente
  - Lago ou lagoa intermitente
  - Tanque sujeito a inundação, Salina
  - Braço de dilúvio
  - Pogo (lago), Nascente
  - Rápidos e cachoeiras grandes
  - Rápidos e cachoeiras
  - Rochas submersas e descobertas
  - Molho e represa; terra e alvenaria
  - Ancoradouro, Rio seco ou de aluvião
  - Recife rochoso
- CONVENÇÕES TEMÁTICAS**
- |                    |               |                   |               |
|--------------------|---------------|-------------------|---------------|
| Limites: Distrital | Sub-Distrital | Sector Censitário | Identificação |
| 05                 | 06            | 07                | 08            |
- LIMITES**
- Internacional
  - interdistrital
  - intermunicipal
  - áreas especiais
- ATUALIZAÇÕES CARTOGRÁFICAS**
- COR MAGENTA - Levantamentos por GPS e/ou Imagens de Satélites
  - COR VERDE - Lançamento aproximado sem comprovação cartográfica

**MAPA MUNICIPAL ESTATÍSTICO**

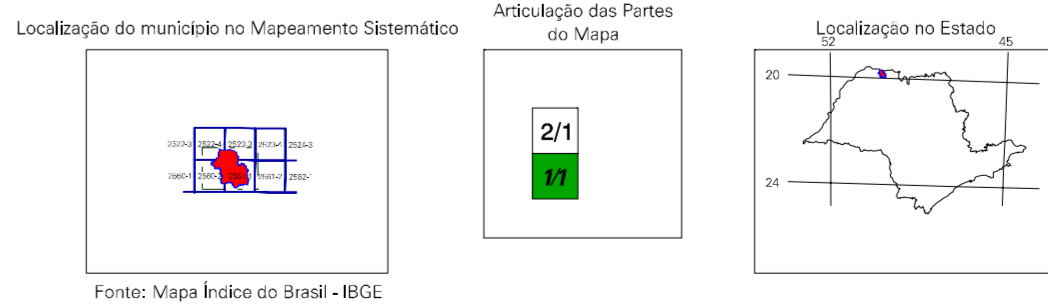
Escala 1 : 50.000

SISTEMA DE PROJEÇÃO UTM  
Origem de admetimento UTM: Equador e Meridiano 51 WGR.  
Acrescidas as constantes de 10.000 e 500 Em respectivamente  
DATUM HORIZONTAL: S49 BR

Este produto integra a coleção de mapas municipais gerados de forma semi-automatizada, a partir de imagens de satélites do Mapeamento Sistemático Brasileiro produzidas pelo IBGE, 1995 e em diante, em formato raster e/ou vetorial e da Malha Municipal Digital do IBGE, com atualização permanente de diversas fontes, sem tratamento pleno de integração e correção dos elementos cartográficos.

MINISTÉRIO DO PLANEJAMENTO, ORÇAMENTO E GESTÃO  
INSTITUTO BRASILEIRO DE GEOGRAFIA E ESTATÍSTICA  
A DIRETORIA DE GEOCÓDIGOS aprova e gerencia de comunicação de dados e cartões verificadas neste mapa.  
AV. Brasil, 15.971 - Fone: 011-3241-0511  
Rio de Janeiro - RJ - CEP 21.241-051  
© 2007 - Todos os direitos reservados

GEOCÓDIGO		Divisão Político-Administrativa	NOME
Distrito	Subdistrito		
351070805	351070810	CARDOSO	SÃO JOÃO DO MARINHEIRO



**IMPLEMENTAÇÃO**

Coordenação Técnica:	Coordenação de Cartografia	CCAR
Coordenação Territorial:	Coordenação de Estruturas Territoriais	CETE
Unidades Produtoras:	Unidades Estatísticas do IBGE	
Distribuição:	Centro de Documentação e Disseminação da Informação	CCDI

**Cardoso-SP**

**ASPECTOS FÍSICOS**

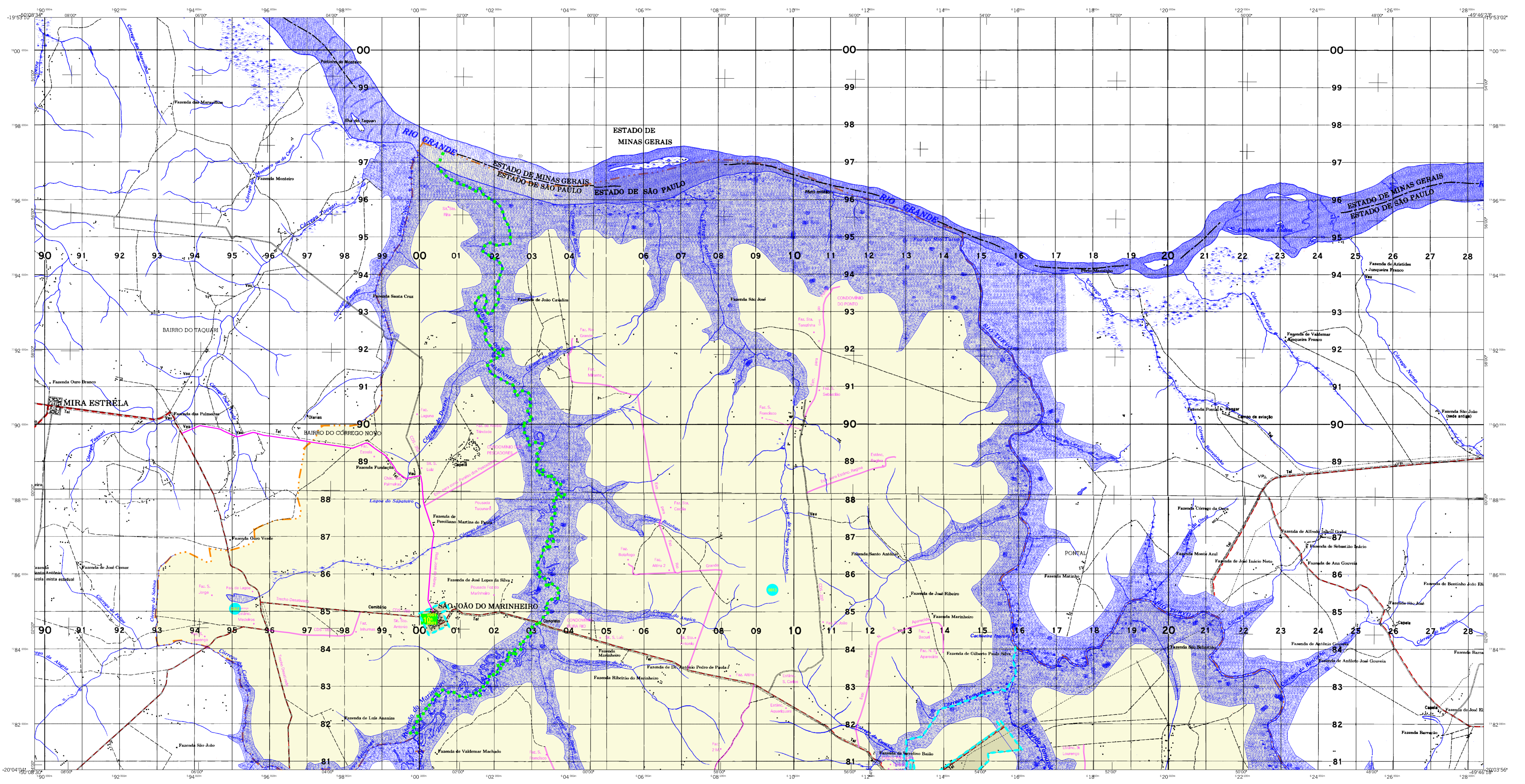
Mesorregião:	Sudeste do Brasil	
Região:	Sudeste	
Localidade:	VOTUPORANHA	
Área:	639,4 Km²	
Altitude da Sede:	511 m	
Coordenadas da Sede:		
Latitude:	-23,082	E: 61,547
Longitude:	-49,314	N: 77,007
MIC:	51	

**IMPLEMENTAÇÃO**

Coordenação Técnica:	Coordenação de Cartografia	CCAR
Coordenação Territorial:	Coordenação de Estruturas Territoriais	CETE
Unidades Produtoras:	Unidades Estatísticas do IBGE	
Distribuição:	Centro de Documentação e Disseminação da Informação	CCDI

**CRONOLOGIA**

VALIA TERRITORIAL	2007
EDIÇÃO	31-10-2007
Informações técnicas e documentação básica e atualização	Consultor: Molitadas



**CONVENÇÕES CARTOGRÁFICAS**

**ELEMENTOS PLANIMÉTRICOS**

- Edificações: Igreja, Escola, Mina, Moinho de vento, Molho de água, Campo de emergência, Fard, Localidades
- Linha transmissora de energia, Cerca
- Rodovias: auto-estrada pavimentada, sem pavimentação, caminho carroçável, trilha, caminho e picada, prefiro de estrada: federal, estadual
- Ferrovias: bitola larga, bitola estreita

**ELEMENTOS ALTIMÉTRICOS**

- Ponto trigonométrico, Referência de nível
- Ponto astronômico, Ponto barométrico
- Cota comprovada
- Superfície deformada, Aviação

**ELEMENTOS DE HIDROGRAFIA**

- Curso d'água intermitente
- Lago ou lagoa intermitente
- Tanque subleito a inundação, Salina
- Brejo ou planície
- Poço (água), Nascente
- Rapáds e cataratas grandes
- Rapáds e cataratas
- Rocha submersa e descoberto
- Molho e represa; terra e alvenaria
- Ancondrouso, Rio seco ou de aluvião
- Recife rochoso

**CONVENÇÕES TEMÁTICAS**

Limites: Distrital	Sub-Distrital	Sector Conselheiro	Identificação
05	06	07	08

**LIMITES**

- Internacional
- interestadual
- intermunicipal
- áreas especiais

**ATUALIZAÇÕES CARTOGRÁFICAS**

- COR MAGENTA - Levantamentos por GPS e/ou Imagens de Satélites
- COR VERDE - Lançamento aproximado sem comprovação cartográfica

**MAPA MUNICIPAL ESTATÍSTICO**

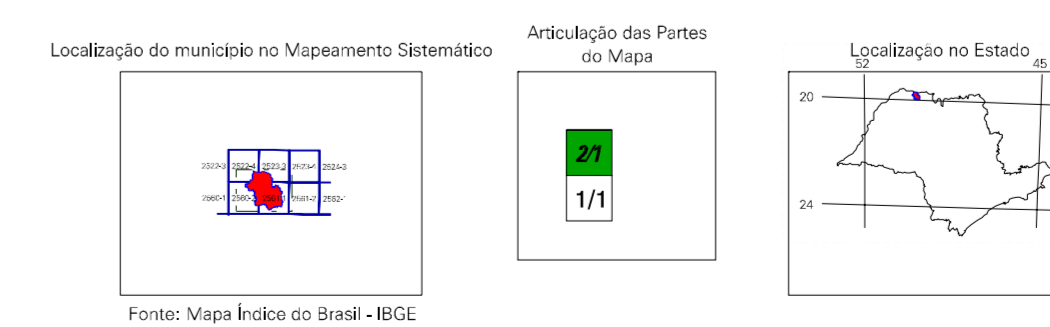
Escala 1 : 50.000

SISTEMA DE PROJEÇÃO UTM  
Origem da admetragem UTM: Equador e Meridiano 51 WGr.  
Acrescidas as constantes de 10.000 e 500 Em respectivamente  
DATUM HORIZONTAL: SAG 69

Este produto integra a coleção de mapas municipais gerados de forma semi-automatizada, a partir de imagens de satélites do Mapeamento Sistemático Brasileiro produzidas pelo IBGE, 1995 e em curso, em formato raster e/ou vetorial e da Malha Municipal Digital do IBGE, com atualização proveniente de diversas fontes, sem tratamento pleno de integração e correção dos elementos cartográficos.

MINISTÉRIO DO PLANEJAMENTO, ORÇAMENTO E GESTÃO  
INSTITUTO BRASILEIRO DE GEOGRAFIA E ESTATÍSTICA  
DIRETORIA DE GEOCÓDIGOS, AGRICULTURA E GESTÃO DE COMUNICACÃO  
Av. Brasil, 15.971 - Fone: 011-3241-0511  
Rio de Janeiro - RJ - CEP 21.241-051  
Código de área: 011-3241-0511

Divisão Político-Administrativa		
GEOCÓDIGO	Subdistrito	NOME
351070800		CARDOSO
351070801		SÃO JOÃO DO MARINHEIRO



**ASPECTOS FÍSICOS**

Mesorregião:	SUDESTE DO BRASIL
Região:	SUDESTE
UF/POPULANÇA:	SP/17.111.000
Área da Sede:	Área: 1.639,4 Km²
COORDENADAS DA SEDE	
Latitude:	-23,082 E: 61,547
Longitude:	-49,314 N: 77,0087
M1	

**IMPLEMENTAÇÃO**

Coordenação Técnica:	Coordenação de Cartografia	CCAR
Coordenação Territorial:	Coordenação de Estruturas Territoriais	CETE
Unidades Produtoras:	Unidades Estatísticas da IBGE	
Disseminação:	Centro de Documentação e Disseminação da Informação	CCDI

**CRONOLOGIA**

VALHA TERRITORIAL:	2007
EDIÇÃO:	31-10-2007
Informações técnicas e documentação básica e atualização:	Consultar Notas Adicionais

Cardoso-SP