

### CONVENÇÕES CARTOGRÁFICAS

**ELEMENTOS PLANIMÉTRICOS**

- Edifícios
- Igreja, Escola, Mina
- Móvão de vento, Molho de água
- Campo de emergência, Fardal
- Localidades
- Linha transmissora de energia, Cerca
- Linha telefônica
- Rodovias
  - auto-estrada
  - pavimentada
  - sem pavimentação
  - caminho carroçável
  - trilha, caminho e picada
  - perfilho de estrada: federal, estadual
- Ferrovias
- bitola larga
- bitola estreita

**ELEMENTOS ALTIMÉTRICOS**

- Ponto trigonométrico, Referência do nível
- Ponto astronômico, Ponto barométrico
- Cota comparada
- Superfície deformada, Anota

**ELEMENTOS DE HIDROGRAFIA**

- Canal d'água intermitente
- Lago ou lagoa intermitente
- Terreno sujeito a inundação, Salina
- Briço ou plantão
- Projeto Alagado, Nascente
- Ripípio e catenetas grandes
- Ripípio e catenetas
- Rocha submersa e a descoberto
- Molhe e represa: terra e alvenaria
- Acueduto, Rio seco ou de albedo
- Rocha rachada

**CONVENÇÕES TEMÁTICAS**

Limites	Distrital	Sub-Distrital	Setor Censitário
	[Green box]	[Blue box]	[Yellow box]

**LIMITES**

- Internacional
- interestadual
- intermunicipal
- áreas especiais

**ATUALIZAÇÕES CARTOGRÁFICAS**

- COR MAGENTA: Levantamentos por GPS ou imagens de Satélites
- COR VERDE: Lançamento aprovado sem comprovação cartográfica

Mapa Digital em PDF

### MAPA MUNICIPAL ESTATÍSTICO

ESCALA 1 : 50.000

SISTEMA DE PROJEÇÃO UTM  
Objeto do governo: UTM; Equador e Meridiano: 46 WGR  
Acessórios: as coordenadas de UTM e SRS em respectivamente  
DATUM: HORIZONTAL: SIO 80

Este produto integra a coleção de mapas municipais produzida de forma semi-automatizada, a partir da junção das folhas do Mapeamento Sistemático Brasileiro produzidas pelo IBGE, 2005 e 2008, em formato raster, com o vetor da Malha Territorial Digital do IBGE, com a atualização dos limites de diversos setores, sem tratamento de relevo do terreno e com a atualização dos elementos cartográficos.

MINISTÉRIO DO PLANEJAMENTO, ORÇAMENTO E GESTÃO  
INSTITUTO BRASILEIRO DE GEOGRAFIA E ESTATÍSTICA  
DIRETORIA DE GEOCÓDIGOS, ÁREAS E SERVIÇOS DE COORDENAÇÃO  
DE DADOS E INFORMAÇÕES ESPaciais  
Av. Brasil, 18.911 - Funchal do Leste  
Rio de Janeiro-RJ, CEP: 21.011-001  
© 2008 - SERVIÇOS DE REPRODUÇÃO INTERIORES

Distrito Político-Administrativo	
GEOCÓDIGO	NOME
Distrito	CASA BRANCA
Sub-distrito	LAGOA BRANCA
Sub-distrito	VARGEM BRANCA

Localização da municipalidade no Mapeamento Sistemático

Articulação das Partes do Mapa

Localização no Estado

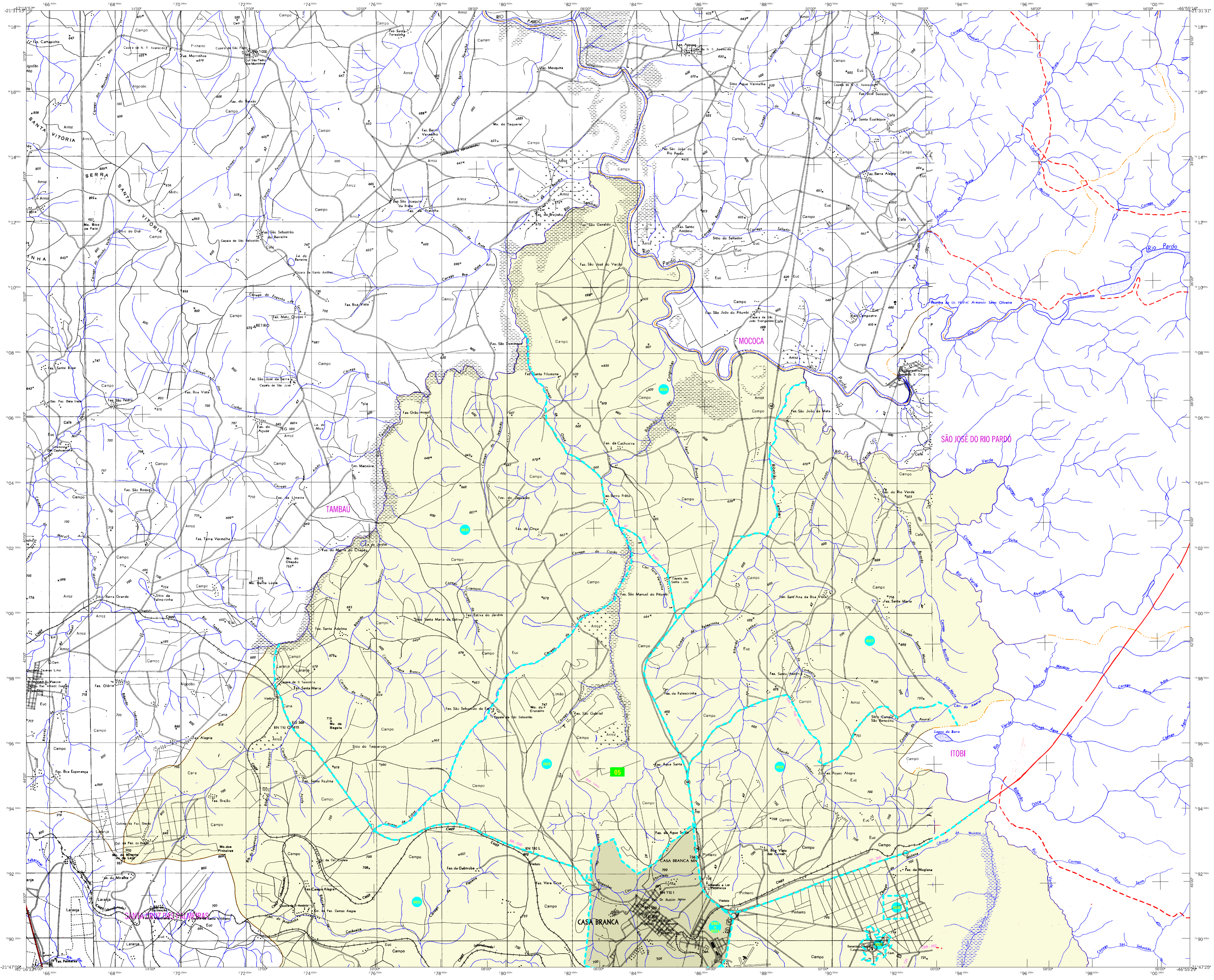
ASPECTOS FÍSICOS

Malha Territorial	2007
Edição	09/11/2007
Informações técnicas e documentais	Consultar Metadados

Fonte: Malha Índice do Brasil - IBGE

COORDENAÇÃO TÉCNICA: CCAR  
COORDENAÇÃO DE ÁREAS TERRITORIAIS: CELT  
UNIDADES EXECUTORAS: IBGE  
DESENVOLVIDOR: Centro de Documentação e Disseminação de Informação: CDD





**CONVENÇÕES CARTOGRÁFICAS**

**ELEMENTOS PLANIMÉTRICOS**

- Edifícios: Igreja, Escola, Mina, Molino de vento, Molino de água, Campo de emergência, Fardal, Localidades
- Linha transmissora de energia: Cerca, Linha telefônica
- Rodovias: auto-estrada, pavimentada, sem pavimentação, sem pavimentação, caminho carroçável, trilha, caminho e pista, perfilho da estrada: federal, estadual
- Ferrovias: trilha larga, trilha estreita

**ELEMENTOS ALTIMÉTRICOS**

- Ponto trigonométrico, Referência de nível
- Ponto astronômico, Ponto barométrico
- Cota comparada
- Superfície deformada, Anota

**ELEMENTOS DE HIDROGRAFIA**

- Canal d'água intermitente
- Lago ou lagoa intermitente
- Terreno sujeito a inundação, Salina
- Briço ou planalto
- Projeção de Nascente
- Ripões e catenetas grandes
- Ripões e catenetas
- Rocha submersa e a descoberto
- Molhe e represa: terra e alvenaria
- Acueducto, Rio seco ou de alívio
- Rocha rachada

**ATUALIZAÇÕES CARTOGRÁFICAS**

- Levantamentos por GPS ou Imagens de Satélites
- LANÇAMENTO APROXIMADO SEM COMPROVAÇÃO CARTOGRÁFICA

**Mapa Digital em PDF**

**MAPA MUNICIPAL ESTATÍSTICO**

ESCALA 1:50.000

SISTEMA DE PROJEÇÃO UTM  
Objeto do governo: UTM: Equador e Meridiano 46 WGS  
Acordado e aprovado de 1980 a 1982 em nome do DATUM HORIZONTAL: SIO 80  
Este produto integra a coleção de mapas municipais produzidos de forma sistematizada, a partir da junção das folhas do Mapeamento Sistemático Brasileiro produzidas pelo IBGE. O uso é restrito aos fins estatísticos e cartográficos. Não é permitida a reprodução, com ou sem modificação, sem a autorização expressa do IBGE.

MINISTÉRIO DO PLANEJAMENTO, ORÇAMENTO E GESTÃO  
INSTITUTO BRASILEIRO DE GEOGRAFIA E ESTATÍSTICA  
DIRETORIA DE GEOGRAFIA E ESTATÍSTICA  
R. São Luís, 1.311 - Prédio do Lúcio  
Rio de Janeiro - CEP: 20040-020

DISTRITO		NOME	
05	CASA BRANCA	06	LAGOA BRANCA
07	VERDE BRANCA	08	VERDE BRANCA

**ASPECTOS FÍSICOS**

Localização do município no Mapeamento Sistemático

Articulação das Partes do Mapa

Localização no Estado

Coordenação Geográfica: CCAR

Coordenação Topográfica: CELT

Unidades Estatísticas do IBGE

Desenvolvido por: Centro de Recuperação e Disseminação de Informação

**IMPLEMENTAÇÃO**

COORDENADOR: CCAR

COORDENADOR TÉCNICO: CELT

COORDENADOR DE PRODUÇÃO: CELT

COORDENADOR DE DISTRIBUIÇÃO: CELT

COORDENADOR DE ATUALIZAÇÃO: CELT

COORDENADOR DE AVALIAÇÃO: CELT

COORDENADOR DE ARQUIVAMENTO: CELT

COORDENADOR DE SERVIÇOS: CELT

COORDENADOR DE TREINAMENTO: CELT

COORDENADOR DE QUALIDADE: CELT

COORDENADOR DE SEGURANÇA: CELT

COORDENADOR DE COMUNICAÇÃO: CELT

COORDENADOR DE FINANÇAS: CELT

COORDENADOR DE PESSOAL: CELT

COORDENADOR DE SUPRIMENTOS: CELT

COORDENADOR DE SISTEMAS: CELT

COORDENADOR DE TENDÊNCIAS: CELT

COORDENADOR DE TRIBUTOS: CELT

COORDENADOR DE VIGILÂNCIA: CELT

COORDENADOR DE ZONAMENTO: CELT

Casa Branca-SP