

MAPA MUNICIPAL ESTATÍSTICO

Castilho-SP

ELEMENTOS PLANIMÉTRICOS

Edificações: Igreja, Escola, Mina, Molino de vento, Molino de água, Campo de emergência, Farol, Localidades.

Linhas transmissoras de energia, Corca, Linha telefônica.

Rodovias: auto-estrada pavimentada, sem pavimentação, caminho carroçável, trilha, caminho e picada, prelovo de estrada: federal, estadual.

Ferrovias: trilho largo, trilho estreito.

CONVENÇÕES CARTOGRÁFICAS

ELEMENTOS ALTIMÉTRICOS

Ponto trigonométrico, Referência de nível, Ponto astronômico, Ponto barométrico.

Superfície deformada, Área.

ELEMENTOS DE HIDROGRAFIA

Curso d'água intermitente, Lago ou lagoa intermitente, Terreno sujeito a inundação, Salina, Brejo ou pantano, Poço artificial, Nascente, Râpidos e cachoeiras grandes, Râpidos e cachoeiras, Rocha submersa e descoberta, Mofo e resacas: terra e alvenaria, Açoçamento, Rio seco ou de alívio, Recife rochoso.

CONVENÇÕES TEMÁTICAS

Linhas: Divergentes, Sub-Divergentes, Setor Cerimonial.

Identificação: 05, 06, 07, 08, 09, 10, 11, 12, 13, 14, 15, 16, 17, 18, 19, 20, 21, 22, 23, 24, 25, 26, 27, 28, 29, 30, 31, 32, 33, 34, 35, 36, 37, 38.

LIMITES

internacional, interestadual, intermunicipal, áreas especiais.

ATUALIZAÇÕES CARTOGRÁFICAS

- Levantamentos por GPS e/ou Imagens de Satélites
- Lançamento aproximado sem comprovação cartográfica

Mapa Digital em PDF

SISTEMA DE PROJEÇÃO UTM

Objeto de governo: UTM, Equador e Meridiano 51 WGS, Admissão em coordenadas de UTM e 600.000 metros de altura.

DATUM HORIZONTAL: SAD 69

Este produto integra a coleção de mapas e informações geográficas de terra sem-comercializada, a partir do projeto das Tintas do Planejamento Sistemático, resultando em produtos para IBGE, CIBGE e outros, com finalidade de referência e atualização de dados do IBGE, com atualização permanente de dados locais, sem tratamento plano de relevo e com a utilização dos elementos cartográficos.

MINISTÉRIO DO PLANEJAMENTO, ORÇAMENTO E GESTÃO
INSTITUTO BRASILEIRO DE GEOGRAFIA E ESTATÍSTICA
A DIRETORIA DE GEOCÓDIGOS, por meio da Gerência de Atualização de Dados, em 15/01/2011, aprovou o Geocódigo 3511003 para o Município de Castilho, SP.

At: Brasil, 15/01/2011 - Praça do Brasil
Rio de Janeiro - RJ - CEP: 20041-001
© 2011 - todos os direitos reservados.

Divisão Político-Administrativa

GEOCÓDIGO	NOME
Direito: Subdistrito	CASTILHO
35110035	

Localização do município no Mapeamento Sistemático

Fonte: Mapa Índice do Brasil - IBGE

Localização no Estado

Articulação das Partes do Mapa

2/1 | 2/2
1/1 | 1/2

ASPECTOS FÍSICOS

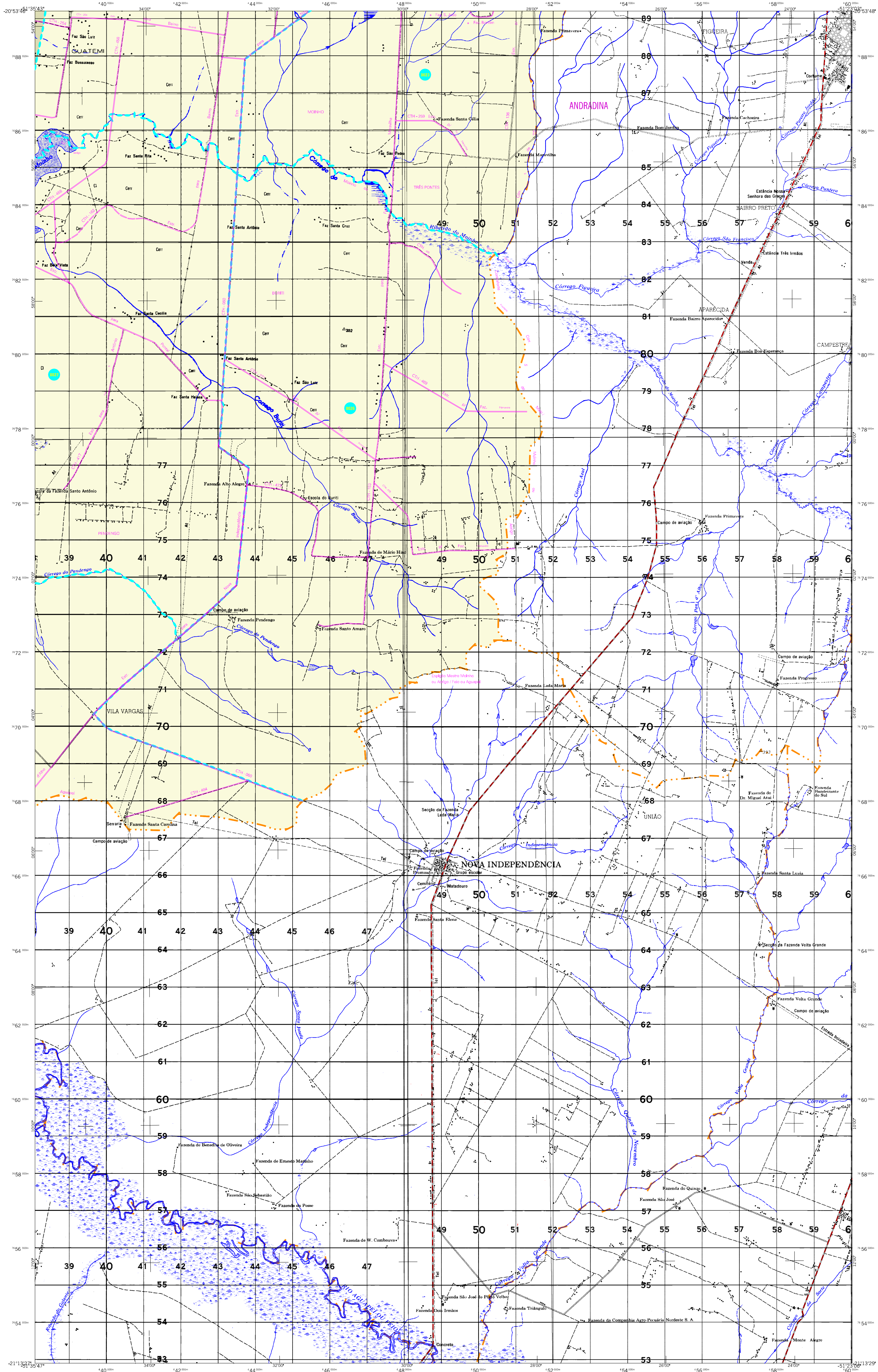
Mesorregião:	AMAPÁRIA
Microrregião:	INDAGUANA
Altitude da Sede:	Área: 1005,0 km²
Latitude: -20,872	Longitude: -51,488
Coordenadas Geográficas IBGE	Altitude: 440288
Coordenadas UTM	Zone: 18S
Coordenadas UTM	Easting: 3211327
Coordenadas UTM	Northing: 51

CRONOLOGIA

MAIoria TERRITORIAL	2007
EDIÇÃO	20-09-2007
Informações IBGE em: www.ibge.gov.br	Consultar Manuais

IMPLEMENTAÇÃO

Coordenação Técnica:	Coordenação de Cartografia:	CCAI
Coordenação Operacional:	Coordenação de Estatísticas Territoriais:	CETE
Coordenação de Produção:	Unidades Estaduais do IBGE:	
Elaboração:	Centro de Documentação e Disseminação de Informação:	CDI



MAPA MUNICIPAL ESTATÍSTICO

Castilho-SP

ELEMENTOS PLANIMÉTRICOS

Edifícios: Igreja, Escola, Mina, Molino de vento, Molino de água, Campo de emergência, Farol, Localidades.

Linha transmissora de energia, Corca, Linha telefônica.

Rodovias: auto-estrada, pavimentada, sem pavimentação, caminho carroçável, trilha, caminho e praça, prelo de estrada: federal, estadual.

Ferrovias: estação longa, estação curta.

ELEMENTOS ALTIMÉTRICOS

Ponto trigonométrico, Referência de nível, Ponto astronômico, Ponto barométrico, Cota comprovada, Superfície deformada: Área.

ELEMENTOS DE HIDROGRAFIA

Curso d'água intermitente, Lago ou lagoa intermitente, Terreno sujeito a inundação, Salina, Brejo ou pântano, Poço, lagoa, Nascente, Riachão e catanatas grandes, Riachão e catanatas, Rocha submersa e a descoberto, Moinho e respectiva terra e alvenaria, Açougueiro, Rio seco ou de situação, Relevo rochoso.

CONVENÇÕES CARTOGRÁFICAS

Convenções Temáticas: Linhas: Divisão, Sub-Divisão, Setor Censitário. Identificação: 05, 06, 07, 08, 09, 10, 11, 12, 13, 14, 15, 16, 17, 18, 19, 20, 21, 22, 23, 24, 25, 26, 27, 28, 29, 30, 31, 32, 33, 34, 35, 36, 37, 38, 39, 40, 41, 42, 43, 44, 45, 46, 47, 48, 49, 50, 51, 52, 53, 54, 55, 56, 57, 58, 59, 60.

LIMITES

internacional, interestadual, intermunicipal, áreas especiais.

ATUALIZAÇÕES CARTOGRÁFICAS

- Levantamentos por GPS e/ou Imagens de Satélites
- Lançamento aproximado sem comprovação cartográfica

LEGENDA

Convenções Temáticas

Identificação

05 06 07 08 09 10 11 12 13 14 15 16 17 18 19 20 21 22 23 24 25 26 27 28 29 30 31 32 33 34 35 36 37 38 39 40 41 42 43 44 45 46 47 48 49 50 51 52 53 54 55 56 57 58 59 60

LIMITES

internacional, interestadual, intermunicipal, áreas especiais.

ESCALA 1:50.000

0 1.000 2.000 3.000

SISTEMA DE PROJEÇÃO UTM

Objetivo de governo: UTM, Equador e Meridiano 51 WGS, Adotados em conformidade com o SIBRA e o SIBRA 2000.

DATUM HORIZONTAL: SAD 80

Este produto foi gerado a partir de dados de campo levantados por técnicos do IBGE, com auxílio de profissionais locais, sem tratamento plano de reprojecção e contabilidade dos elementos cartográficos.

MINISTÉRIO DO PLANEJAMENTO, ORÇAMENTO E GESTÃO

INSTITUTO BRASILEIRO DE GEOGRAFIA E ESTATÍSTICA

A DIRETORIA DE GEOCÓDIGOS, sob a chefia do Diretor de Geocódigos, elaborou este produto, com auxílio de profissionais locais, sem tratamento plano de reprojecção e contabilidade dos elementos cartográficos.

Av. Brasil, 15.077 - Pavão do Leste
Rio de Janeiro - RJ - CEP 22.251-900

© 2007 - todos os direitos reservados

Divisão Político-Administrativa	
GEOCÓDIGO	NOME
3511003	CASTILHO

Localização do município no Mapeamento Sistemático

Fonte: Mapa Índice do Brasil - IBGE

Localização no Estado

ASPECTOS FÍSICOS

Assetamento: Agrícola

Microrregião: ANDRADINA

Altitude do Sítio: Área: 1005,0 km²

Coordenadas Geográficas: UTM

Latitude: -20,972 S | Longitude: -51,488 W

CRONOLOGIA

MAIoria TERRITORIAL: 2007

EDIÇÃO: 20-09-2007

Informações Gerais: Consultar Metadados

IMPLEMENTAÇÃO

Coordenação Técnica: Coordenação de Cartografia: CCAI

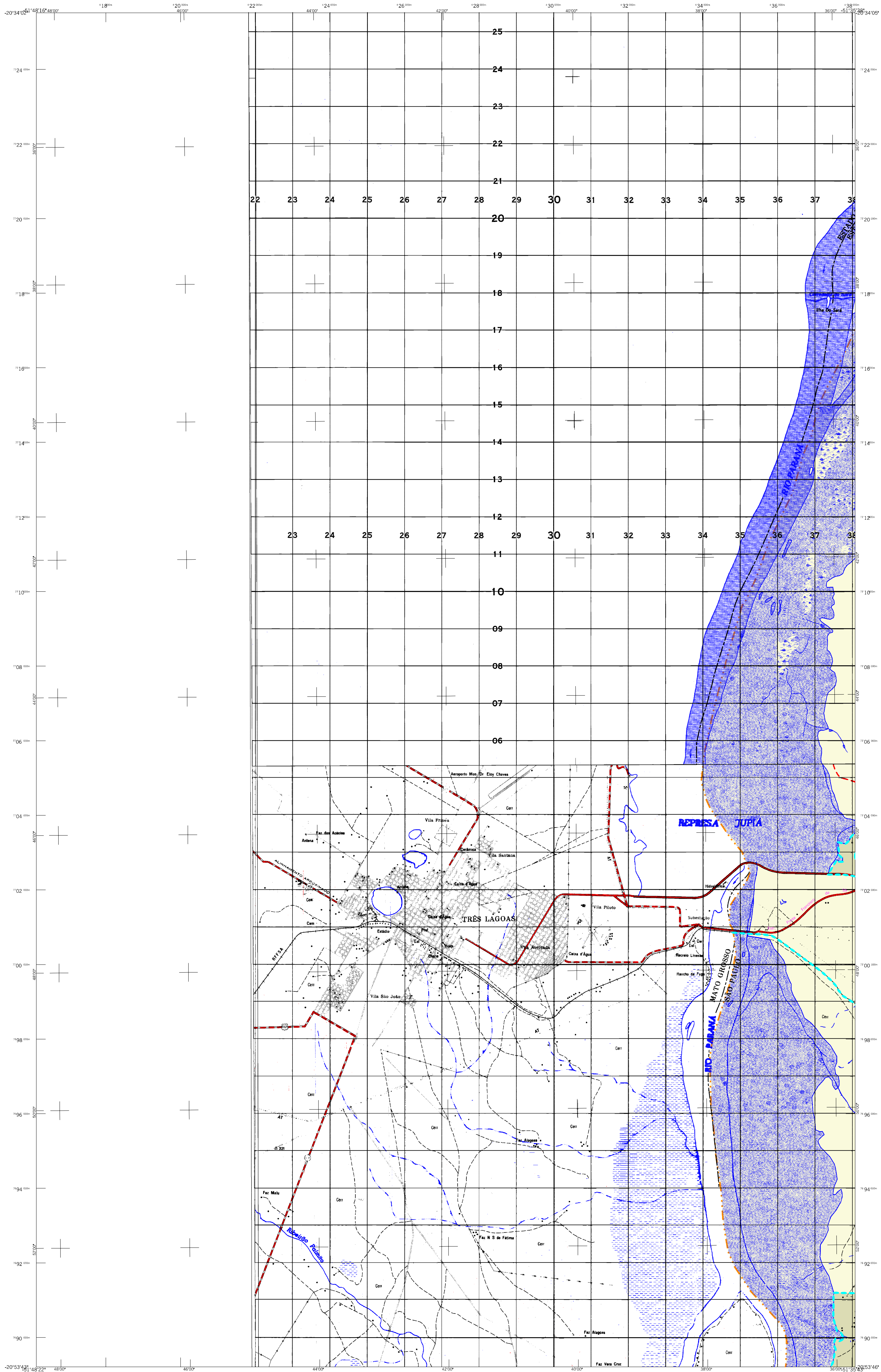
Coordenação de Estatísticas Territoriais: CETE

Unidades Executoras: Unidades Executoras do IBGE

Elaboração: Centro de Documentação e Disseminação de Informação: CDDI

2/1/2/2

1/1/3/2



MAPA MUNICIPAL ESTATÍSTICO

Castilho-SP

ELEMENTOS PLANIMÉTRICOS

Edificações: Igreja, Escola, Mina, Molino de vento, Molino de água, Campo de emergência, Farol, Localidades.

Linha transmissora de energia, Corca, Linha telefônica.

Rodovias: auto-estrada pavimentada, sem pavimentação, sem pavimentação, caminho carroçável, trilha, caminho e picada, prelo de estrada: federal, estadual.

Ferrovias: trilho largo, trilho estreito.

ELEMENTOS ALTIMÉTRICOS

Ponto trigonométrico, Referência de nível, Ponto astronômico, Ponto barométrico, Cota comprovada, Superfície deformada, Área.

ELEMENTOS DE HIDROGRAFIA

Curso d'água intermitente, Lago ou lagoa intermitente, Terreno sujeito a inundação, Salina, Brejo ou pântano, Poço artificial, Nascente, Rápidos e cachoeiras, Riachos e catarasas, Rocha submersa e a descoberto, Aquecedor, Rio seco ou de situação, Rocha rochosa.

CONVENÇÕES CARTOGRÁFICAS

Convenções Temáticas: Linhas: Divisão, Sub-Divisão, Setor Censitário. Identificação: 05 (Setor Urbano), 06 (Setor Rural), 07 (Setor Urbano Rural).

LIMITES

internacional, interestadual, intermunicipal, áreas especiais.

ATUALIZAÇÕES CARTOGRÁFICAS

COR MAGENTA - Levantamentos por GPS e/ou Imagens de Satélites
COR VERDE - Lançamento aproximado sem comprovação cartográfica

Convenções Temáticas

Identificação	Setor Urbano	Setor Rural	Setor Urbano Rural
05	06	07	08

LIMITES

internacional, interestadual, intermunicipal, áreas especiais.

Escala 1:50.000

SISTEMA DE PROJEÇÃO UTM
Origem de coordenadas: UTM, Equador e Meridiano 51 WGS, Adotadas as coordenadas de UTM e do Datum Horizontal SAD 69.

Este produto integra a coleção de mapas em escala geográfica de terra sem-comercializada, a partir da junção das Tulas do Altimetria Sistemática produzidas e produzidas pelo IBGE, 2008 e 2009, em formato raster e vetorial, com a cartografia digital do IBGE, com atualização proveniente de diversas fontes, sem tratamento plano de reprojecção e contatada dos elementos cartográficos.

MINISTÉRIO DO PLANEJAMENTO, ORÇAMENTO E GESTÃO
INSTITUTO BRASILEIRO DE GEOGRAFIA E ESTATÍSTICA
A DIRETORIA DE GEOCÓDIGOS, por meio do Conselho de Orientação de Territórios, criou o Geocódigo para o município de Castilho-SP.
Ativ. Brasil, 15 01 - Pádua de Luz
Rio de Janeiro - CEP 22.241-620
© IBGE - todos os direitos reservados

Divisão Político-Administrativa	
GEOCÓDIGO	NOME
Diretório: Subdiretório	CASTILHO
35110035	

Localização do município no Mapeamento Sistemático

Fonte: Mapa Índice do Brasil - IBGE

Localização no Estado

Articulação das Partes do Mapa

2/2
1/1 1/2

ASPECTOS FÍSICOS

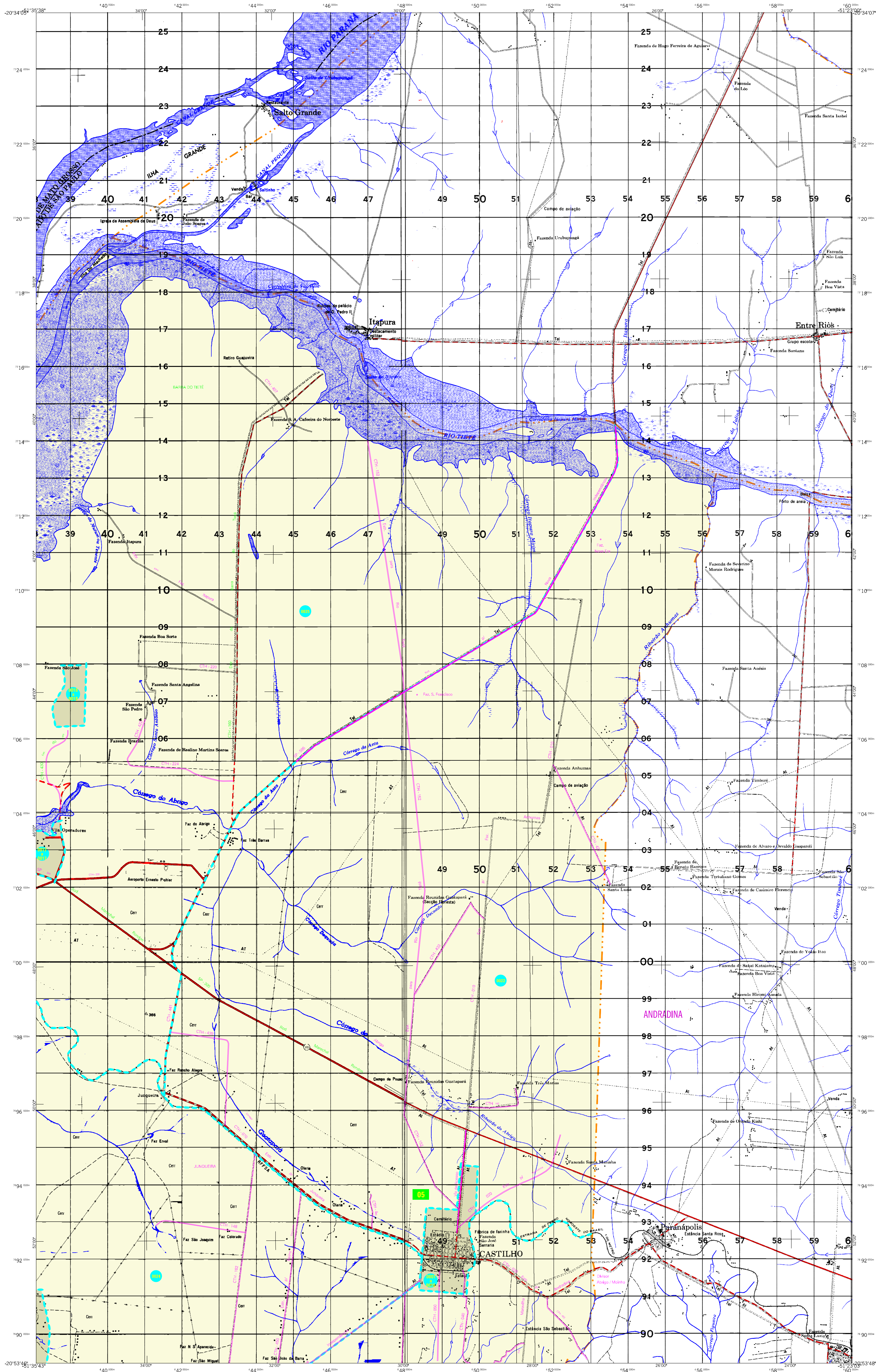
Mesorregião:	AMAPAÚBA
Microrregião:	ANDARAÍNA
Altitude da Sede:	Área: 1005,0 km ²
Coordenadas Geográficas:	IBGE
Latitude:	20,872 S
Longitude:	48,288 W
	51

CRONOLOGIA

MAIoria TERRITORIAL:	2007
EDIÇÃO:	20-09-2007
Informações IBGE:	Consultar Manuais
Consultar Manuais:	Consultar Manuais

IMPLEMENTAÇÃO

Coordenação Técnica:	CCAI
Coordenação de Cartografia:	CCAI
Coordenação de Estatísticas Territoriais:	CEFE
Unidades Executoras:	Unidades Executoras do IBGE
Elaboração:	Centro de Documentação e Disseminação de Informação
CDI:	CCDI



MAPA MUNICIPAL ESTATÍSTICO

Castilho-SP

ELEMENTOS PLANIMÉTRICOS

Edifícios: Igreja, Escola, Mina, Molino de vento, Molino de água, Campo de emergência, Farol, Localidades.

Linha transmissora de energia, Corca, Linha telefônica.

Rodovias: auto-estrada, pavimentada, sem pavimentação, sem pavimentação, caminho carroçável, trilha, caminho e picada, prelovo de estrada: federal, estadual.

Ferrovias: trilhos largo, trilhos estreito.

CONVENÇÕES CARTOGRÁFICAS

ELEMENTOS ALTIMÉTRICOS

Ponto trigonométrico, Referência de nível, Ponto astronômico, Ponto barométrico, Cota comprovada, Superfície deformada, Área.

ELEMENTOS DE HIDROGRAFIA

Lago ou lagoa intermitente, Terreno sujeito a inundação, Salina, Brejo ou pantano, Lago algal, Nascente, Riachão e cataratas grandes, Riachão e cataratas, Rocha submersa e descoberta, Molhe e respecta terra e alvarado, Aquecedor, Rio seco ou de aluvião, Recife rochoso.

CONVENÇÕES TEMÁTICAS

Linhas: Divisória, Sub-Divisória, Setor Censitário.

Identificação: 05, 06, 07, 08, 09, 10, 11, 12, 13, 14, 15, 16, 17, 18, 19, 20, 21, 22, 23, 24, 25, 26, 27, 28, 29, 30, 31, 32, 33, 34, 35, 36, 37, 38, 39, 40, 41, 42, 43, 44, 45, 46, 47, 48, 49, 50, 51, 52, 53, 54, 55, 56, 57, 58, 59.

LIMITES

internacional, interestadual, intermunicipal, áreas especiais.

ATUALIZAÇÕES CARTOGRÁFICAS

- Levantamentos por GPS e/ou Imagens de Satélites
- Lançamento aproximado sem comprovação cartográfica

SISTEMA DE PROJEÇÃO UTM

Opção de governo: UTM, Equador e Meridiano 51 WGS, Adotados e coordenadas de UTM e UTM e UTM.

DATUM HORIZONTAL: SAD 80

Este produto foi gerado a partir de dados de campo levantados por técnicos do IBGE, com auxílio de equipamentos de medição de precisão, com auxílio de imagens de satélite de alta resolução, com auxílio de imagens de satélite de alta resolução, com auxílio de imagens de satélite de alta resolução.

Ministério do Planejamento, Orçamento e Gestão
INSTITUTO BRASILEIRO DE GEOGRAFIA E ESTATÍSTICA
A DIRETORIA DE GEOCÓDIGOS se reserva o direito de atualização de dados e informações, sem aviso prévio e sem obrigação de aviso prévio.

Divisão Político-Administrativa

GEOCÓDIGO	Nome
3511003	CASTILHO

Localização do município no Mapeamento Sistemático

Localização no Estado

Articulação das Partes do Mapa

21 / 11 / 2

ASPECTOS FÍSICOS

Malha Territorial: 2007
Edição: 20-09-2007
Informações: IBGE e Socioeconômica e Estatística. Consultar Metadados.

COORDENADAS DA SEDE

Altitude da Sede: 402,0 m
Área: 106,0 km²

LONGITUDE: -51,488
LATITUDE: -23,402

IMPLANTAÇÃO

Coordenação Técnica: Coordenação de Cartografia - CGA
Coordenação de Estruturas Territoriais - CFE
Unidades Executoras: Unidades Executoras do IBGE
Classificação: Centro de Documentação e Disseminação de Informação - CDD

Mapa Digital em PDF

Fonte: Mapa Índice do Brasil - IBGE