

CONVENÇÕES CARTOGRÁFICAS

LEGENDA PLANIMÉTRICA

- Edificações:** Igreja, Escola, Mina, Moinho de vento, Moinho de água, Campo de emergência, Farol, Usinas, Estações de transmissão de energia, Cerca elétrica, etc.
- Logos:** Estrada pavimentada, Estrada não pavimentada, Estrada de terra, Caminho e picada, Estrada de ferro, etc.
- Linhas:** Linhas de transmissão de energia, Linhas de comunicação, etc.
- Áreas:** Área urbana, Área rural, etc.

ELEMENTOS ALTIMÉTRICOS

- Ponto trigonométrico. Referência de nível
- Ponto astronômico. Ponto barométrico
- Cota comprovada
- Superfície deformada. Avião

ELEMENTOS DE HIDROGRAFIA

- Curso d'água Intermitente
- Lago ou lagoa Intermitente
- Terreno coberto e inundação. Salina
- Brejo ou pântano
- Popo líquido. Nascente
- Ripápios e catarratas grandes
- Ripápios e catarratas pequenas
- Rochas submersas e a descoberto
- Milha ou naufragio. Terna e submersa
- Acendedor. Rio seco ou de aluvião
- Rede rochosa



LIMITES

- Internacional
- Estadual
- Intermunicipal
- Intermunicipal áreas especiais

MAPA MUNICIPAL ESTATÍSTICO

Escala 1 : 50.000

SISTEMA DE PROJEÇÃO UTM
Origem de quilômetros: UTM Equador e Meridiano: 51 WGR.
Acordos de coordenadas de 10.000 e 500 km respectivamente
DATUM: NORADATUM: 5002

Este produto integra a coleção de mapas municipais gerados de forma semi-automatizada, a partir da junção das tabelas de Mapeamento Sistemático (Banco de Dados) produzidas pelo IBGE. DSG e outros, em formato raster e/ou vetorial e do Mapa Municipal Digital do IBGE, com a aplicação procedimental de diversas fontes, sem tratamento de correção de integração e consistência dos elementos cartográficos.

MINISTÉRIO DO PLANEJAMENTO, ORÇAMENTO E GESTÃO
INSTITUTO BRASILEIRO DE GEOGRAFIA E ESTATÍSTICA
A DIRETORIA DE GEOGRAFIA aprova e gerencia a comunicação de dados geográficos produzidos pelo IBGE.
Rio de Janeiro-RJ - CEP 21.241-061
© 2007 - Instituto Brasileiro de Geografia e Estatística

Divisão Público-Administrativa		NOME	
GEOCÓDIGO	Subdistrito		
3511409		CERQUEIRA CÉSAR	

Localização do município no Mapeamento Sistemático

Articulação das Partes do Mapa

Localização no Estado

Fonte: Mapa Índice do Brasil - IBGE

CRONOLOGIA

MALHA TERRITORIAL	2007
EDIÇÃO	21-09-2007
Informações relativas a atualização	Consultar Metadados

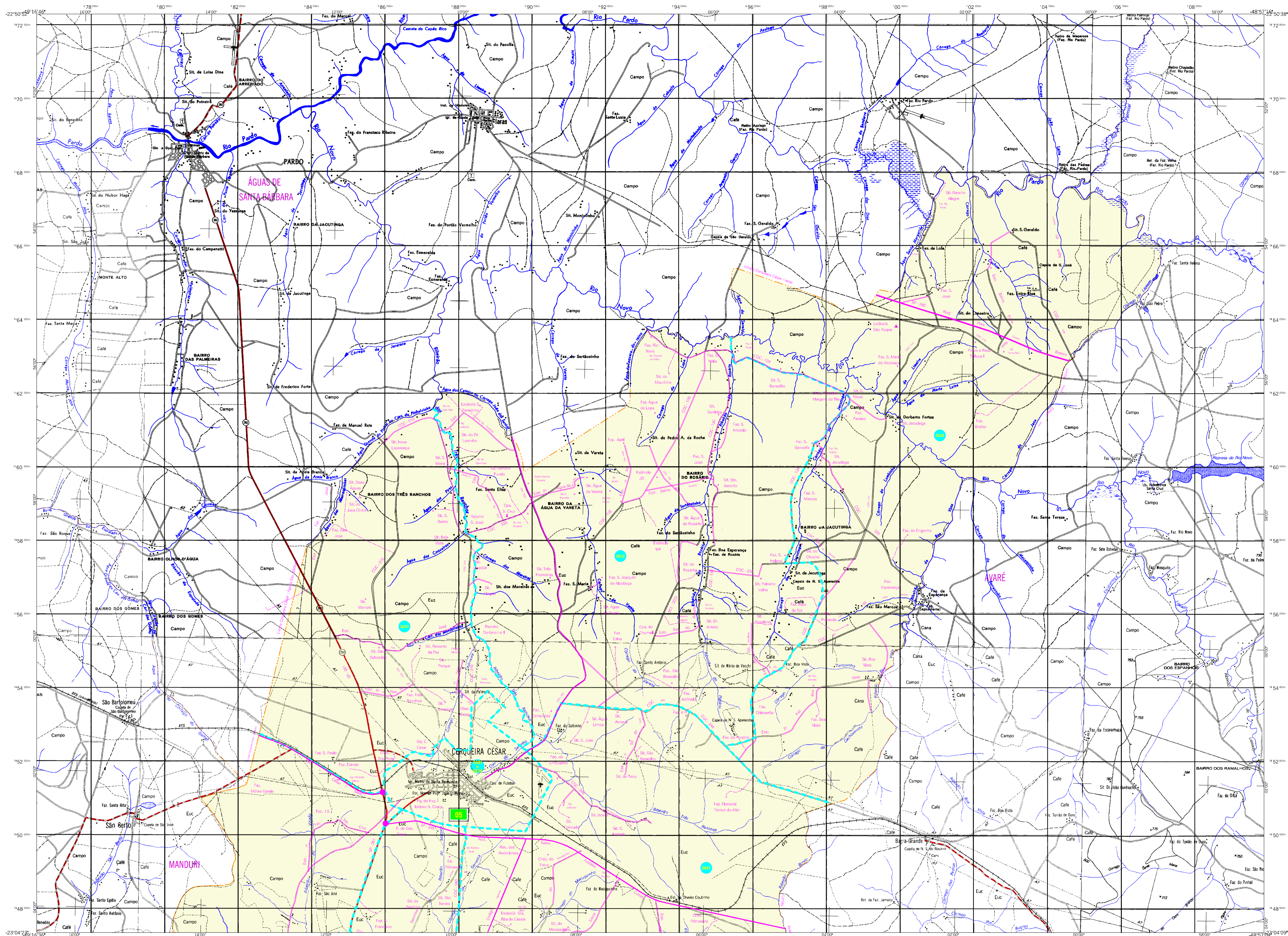
Cerqueira César-SP

ASPECTOS FÍSICOS

Mesorregião: BAIXO
Microrregião: ARAUCÁRIA
Área: 108,6 km²
Coordenadas da Sede
Latitude: -23,036 N
Longitude: -46,166 W
M.C. 51

IMPLEMENTAÇÃO

Coordenação Técnica: CCAR
Coordenação Técnica: CCAR
Coordenação de Estrutura: CCAR
Unidades Produtoras: Unidades Estruturais do IBGE
Elaboração: Centro de Documentação e Disseminação de Informação (CDI)



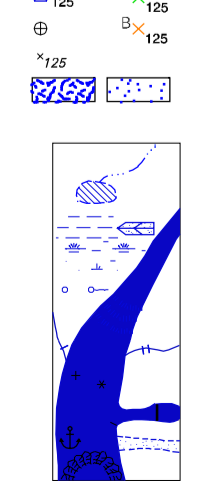
CONVENÇÕES CARTOGRÁFICAS

LEGENDA PLANIMÉTRICA

- Edificações:** Igreja, Escola, Mina, Moinho de vento, Moinho de água, Campo de emergência, Farol, Estações de transmissão de energia, Cerca elétrica, Referência.
- Logos:** Estrada pavimentada, Pavimentação, Caminho carroçável, Trilha, caminho e picada, Perfil de estrada: Federal, estadual, municipal, larga, estreita.

ELEMENTOS ALTIMÉTRICOS

- Ponto trigonométrico, Referência de nível, Ponto astronômico, Ponto barométrico, Cota comprovada, Superfície deformada, Aviação.
- ELEMENTOS DE HIDROGRAFIA:** Curso d'água intermitente, Lago ou lagoa intermitente, Tombo ou salto d'irrigação, Salina, Brejo ou pântano, Poço (água), Nascente, Ripápios e catarratas grandes, Ripápios e catarratas pequenas, Rochas submersas e a descoberto, Malha ou rede de terra e subterrânea, Aconchurados, Rio seco ou de alagado, Redde rochoso.



Convenções Temáticas

Identificação	Distrito	Sub-distrito	Sector Rural	Sector Urbano
Limites Distrital	Amarelo	Amarelo	Amarelo	Amarelo
Limites Sub-distrital	Verde	Verde	Verde	Verde
Limites Sector Rural	Verde	Verde	Verde	Verde
Limites Sector Urbano	Verde	Verde	Verde	Verde

- LIMITES**
- Limites municipais: Linha tracejada com pontos.
 - Limites estaduais: Linha tracejada com pontos.
 - Limites distritais: Linha tracejada com pontos.
 - Limites especiais: Linha tracejada com pontos.

MAPA MUNICIPAL ESTATÍSTICO

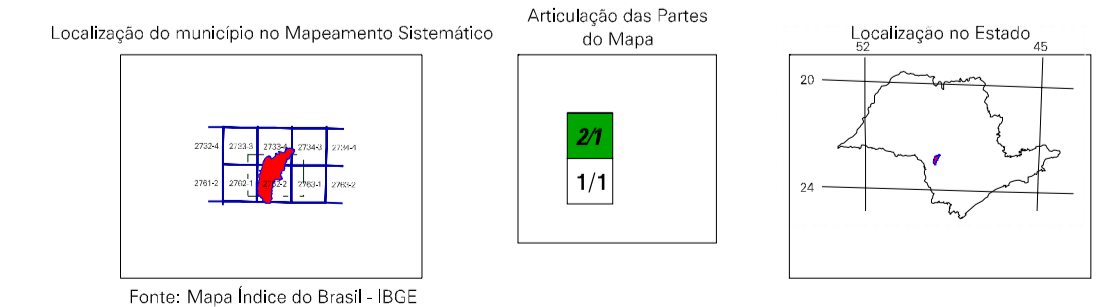
Escala 1 : 50.000

SISTEMA DE PROJEÇÃO UTM
Origem de quilômetros UTM: Equador e Meridiano 51 WGR.
Aproximados os contornos de 10.000 e 500 km respectivamente
DATUM: WGS84 / SRS: 4326

Este produto integra a coleção de mapas municipais gerados de forma semi-automatizada, a partir da junção dos dados do Mapeamento Sistemático Brasileiro produzidos pelo IBGE. Deste modo, em formato raster e/ou vetorial de alta resolução digital, o IBGE, com a ajuda da comunidade de dados abertos, tem possibilitado a integração e consultabilidade dos diferentes cartográficos.

MINISTÉRIO DO PLANEJAMENTO, ORÇAMENTO E GESTÃO
INSTITUTO BRASILEIRO DE GEOGRAFIA E ESTATÍSTICA
A DIRETORIA DE GEOCODIFICAÇÃO aprova e gerencia da comunicação de dados geográficos e estatísticos.
Rio de Janeiro-RJ - CEP 21.241-011
© 2007 - Instituto Brasileiro de Geografia e Estatística

Divisão Público-Administrativa		NOME	
Geocódigo	Substância	Distrito	Sub-distrito
3511409		CERQUEIRA CÉSAR	



Cerqueira César-SP

ASPECTOS FÍSICOS

Mesorregião: BAUMÉ
Microrregião: AVARE
Área: 1.088,4 km²
Coordenadas da Sede: E: 48°19'4" W: 23°04'51"
M.C. 51

IMPLEMENTAÇÃO

Coordenação Técnica: CCAR
Coordenação Terceirizada: CELE
Coordenação de Estrutura Terceirizada: CELE
Unidades Produtoras: Unidades Estruturais do IBGE
Fluxograma: Centro de Documentação e Disseminação de Informação (CDI)

CRONOLOGIA

Malha Territorial: 2007
Edição: 21-09-2007
Informações relativas à documentação técnica e atualização: Consultar Metadados