

MAPA MUNICIPAL ESTATÍSTICO

ELEMENTOS PLANIMÉTRICOS

- Edificações: Igreja, Escola, Mina, Molino de vento, Molino de água, Campo de emergência, Favela, Localidades
- Linha transmissora de energia, Cerca, Linha telefônica
- Rodovias: auto-estrada pavimentada, sem pavimentação, sem pavimentação, caminho carroçável, trilha, caminho de picada, praça de estrada: federal, estadual
- Ferrovias: bitola larga, bitola estreita

CONVENÇÕES CARTOGRÁFICAS

ELEMENTOS ALTIMÉTRICOS

- Ponto trigonométrico, Referência de nível
- Ponto astronômico, Ponto barométrico
- Cota comprovada
- Superfície deformada, Areia

ELEMENTOS DE HIDROGRAFIA

- Curso d'água intermitente
- Lago ou lagoa intermitente
- Terreno sujeito a inundação, Salina
- Brejo ou pântano
- Popo (lago), Nascente
- Rápidos e cachoeiras grandes
- Rápidos e cachoeiras
- Relevo salmista e a descoberto
- Molhe e represa: terra e alvenaria
- Ancoradouro, Rio seco ou de aluvião
- Relevo rochoso

CONVENÇÕES TEMÁTICAS

LIMITES

- internacional
- interestadual
- intermunicipal
- áreas especiais

ATUALIZAÇÕES CARTOGRÁFICAS

- COR MAGENTA - Levantamentos por GPS e/ou Imagens de Satélites
- COR VERDE - Lançamento aproximado sem comprovação cartográfica

Divisão Público-Administrativa

GEOCÓDIGO	NOBRE
35121000	CD. OMBIA

Localização do município no Mapeamento Sistemático

Fonte: Mapa Índice do Brasil - IBGE

Localização no Estado

Articulação das Partes do Mapa

SETEMA DE PROJEÇÃO UTM

Origem da quilômetros UTM: Equador e Meridiano 51° W/G.

Acrescidas as coordenadas de 10.000 e 500 Km respectivamente

DATA DO SISTEMA: 1982

Este produto integra a coleção de mapas municipais gerados de forma semi-automatizada, a partir da integração dos dados do Mapeamento Sistemático Brasileiro produzidos pelo IBGE, DGS e outros, em formato raster, com o sistema de Mapeamento Digital do IBGE, com atualização permanente de diversas fontes, sem tratamento de dados de integração e complementação dos elementos cartográficos.

MINISTÉRIO DO PLANEJAMENTO, ORÇAMENTO E GESTÃO

INSTITUTO BRASILEIRO DE GEOGRAFIA E ESTATÍSTICA

ÁREA TÉCNICA DE GEOCÓDIGOS, SIG e SISTEMAS DE INFORMAÇÃO

Av. Brasil, 15.077 - Parada da Luz

Rio de Janeiro - RJ - CEP: 20.074-913

© IBGE - órgão de reprodução autorizada

ASPECTOS FÍSICOS

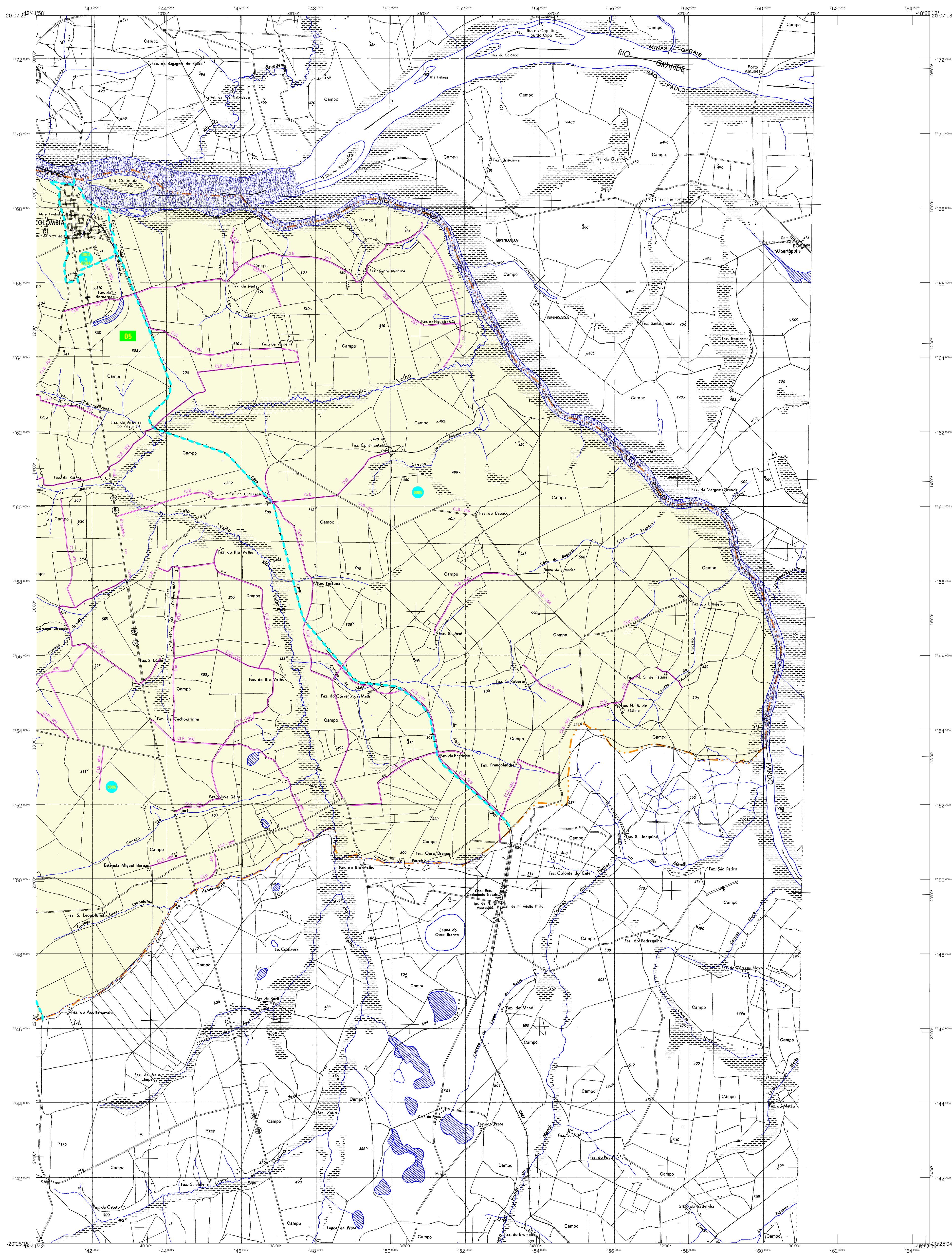
Mesorregião:	BARRETO FREITO
Microrregião:	BARRETO FREITO
Altitude da Sede:	Área: 728,7 Km²
COORDENADAS DA SEDE	
Latitude: -20.178	E: 74.153
Longitude: -49.869	N: 74.734
M.C.	
51	

CRONOLOGIA

EDIÇÃO:	2007
Informações técnicas e documentação básica e atualizações:	Consultar Metadados

IMPLEMENTAÇÃO

Coordenação Técnica:	Coordenação de Cartografia	CCAR
Coordenação Temática:	Coordenação de Estatísticas Territoriais	CETE
Unidade Produtora:	Unidade Estatística do IBGE	
Desenvolvimento:	Centro de Documentação e Disseminação de Informação	CCDI



MAPA MUNICIPAL ESTATÍSTICO

CONVENÇÕES CARTOGRÁFICAS

ELEMENTOS PLANIMÉTRICOS

- Edificações: Igreja, Escola, Mina, Molino de vento, Molino de água, Campo de emergência, Farol, Localidades
- Linha transmissora de energia, Cerca, Linha telefônica
- Rodovias: auto-estrada, pavimentada, sem pavimentação, sem pavimentação, caminho carroçável, trilha, caminho a picada, praça de estradas: federal, estadual
- Ferrovias: bitola larga, bitola estreita

ELEMENTOS ALTIMÉTRICOS

- Ponto trigonométrico, Referência de nível
- Ponto astronômico, Ponto barométrico
- Cota comprovada
- Superfície deformada, Área

ELEMENTOS DE HIDROGRAFIA

- Curso d'água intermitente
- Lago ou lagoa intermitente
- Terreno sujeito a inundação, Salina
- Brejo ou pântano
- Popo (água), Nascente
- Rápidos e cachoeiras grandes
- Riachos e catarratas
- Relevo salmista e a descoberto
- Milha e resacas: terra e aluvião
- Ancoradouro, Rio seco ou de aluvião
- Relevo rochoso

CONVENÇÕES TEMÁTICAS

Identificação	Limite: Distrital	Limite: Sub-Distrital	Limite: Setor	Limite: Setor Urbano
	[Linha Verde]	[Linha Amarela]	[Linha Azul]	[Linha Magenta]

LIMITES

- internacional
- intermunicipal
- interdistrital
- distrital
- setor urbano
- setor rural
- setor agrícola
- setor urbano
- setor rural
- setor agrícola
- setor urbano
- setor rural
- setor agrícola

ATUALIZAÇÕES CARTOGRÁFICAS

- COR MAGENTA - Levantamentos por GPS e/ou Imagens de Satélites
- COR VERDE - Lançamento aproximado sem comprovação cartográfica

Mapa Municipal Estatístico

Escala 1 : 50.000

Origem do quilômetro: UTM, Equador e Meridiano 51° W. Adquiridos as coordenadas de 10.000 e 500 Km respectivamente DATUM HORIZONTAL: SAD 89

Este produto integra a coleção de mapas municipais gerados de forma semi-automatizada a partir da integração das informações geográficas produzidas pelo IBGE, DSE e outros, em formato raster, com o sistema de informação geográfica do IBGE, com atualização permanente de diversas fontes, sem tratamento plano de integração e complementação dos elementos cartográficos.

MINISTÉRIO DO PLANEJAMENTO, ORÇAMENTO E GESTÃO
INSTITUTO BRASILEIRO DE GEOGRAFIA E ESTATÍSTICA
A DIRETORIA DE GEOCÓDIGOS, SIGE e GIBGE é responsável pela comunicação das informações geográficas produzidas pelo IBGE.

Divisão Público-Administrativa	
GEOCÓDIGO	NOME
DISTRITO	SUBDISTRITO
35121000	COLÔMBIA

Localização do município no Mapeamento Sistemático

Fonte: Mapa Índice do Brasil - IBGE

Localização no Estado

Articulação das Partes do Mapa

ASPECTOS FÍSICOS

Mostragem:	REDESTAT PRETO
Microcódigo:	BARRELOS
Altitude da Sede:	Área: 728,7 Km ²
COORDENADAS DA SEDE	
Latitude: -20.176	E: 741523
Longitude: -49.869	N: 726734
M.C. 51	

CRONOLOGIA

EDICÃO	17/09/2007
Informações técnicas e atualizações: Consultar Metadados	

IMPLEMENTAÇÃO

Coordenação Técnica:	Coordenação de Cartografia	CCAR
Coordenação Temática:	Coordenação de Estatísticas Temáticas	CETE
Elaboração:	Unidades Estaduais do IBGE	
Diagramação:	Centro de Documentação e Disseminação de Informação	CCDI