

MAPA MUNICIPAL ESTATÍSTICO

Conchas-SP

ELEMENTOS PLANIMÉTRICOS

- Edificações: Igreja, Escola, Mina, Molino de vento, Molino de água, Campo de emergência, Farol, Localidades
- Linha transmissora de energia, Cerca, Linha telefônica
- Rodovias: auto-estrada pavimentada, sem pavimentação, caminho carroçável, trilha, camião e picada, trilha de estrada: federal, estadual
- Ferrovias: bitola larga, bitola estreita

CONVENÇÕES CARTOGRÁFICAS

- ELEMENTOS ALTIMÉTRICOS:** Ponto trigonométrico, Referência de nível, Ponto astronômico, Ponto barométrico, Cota comprovada, Superfície deformada, Areia
- ELEMENTOS DE HIDROGRAFIA:** Curso d'água intermitente, Lago ou lagoa intermitente, Terreno sujeito a inundação, Salina, Brejo ou pantano, Poço (água), Nascente, Rápidos e cataratas grandes, Rápidos e cataratas, Rocha submersa e a descoberto, Molhe e represa; terra e alvenaria, Ancoradouro, Rio seco ou de aluvião, Recife rochoso

Convenções Temáticas

Limites: Distrital	Sub-Distrital	Sector Consistivo
Distrito	Sub-Distrito	Sector Rural
Sub-Distrito	Sector Rural	Sector Urbano
Sector Rural	Sector Urbano	Agglomerado Rural



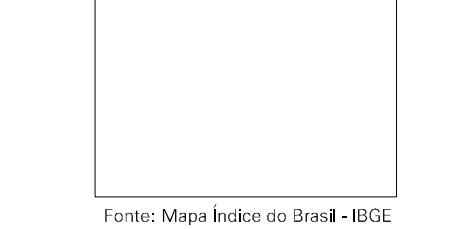
SISTEMA DE PROJEÇÃO UTM
Origem de equidistâncias UTM: Caudor e Meridiano 51 W.G.
Acréscimos as constantes de 10.000 e 500 Km respectivamente
DATUM HORIZONTAL: SAD 69

Este produto integra a coleção de mapas municipais gerados de forma semi-automatizada, a partir da junção das folhas do Mapeamento Sistemático Brasileiro produzidas pelo IBGE, DSE e outros, em formato raster ou vetorial e a Malha Municipal Digital do IBGE, com atualização proveniente de diversas fontes, sem tratamento algum de integração e complementação dos elementos cartográficos.

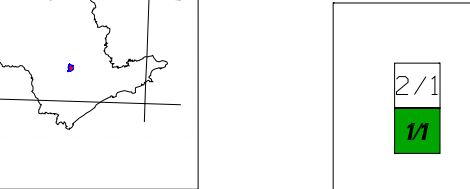
MINISTÉRIO DO PLANEJAMENTO, ORÇAMENTO E GESTÃO
INSTITUTO BRASILEIRO DE GEOGRAFIA E ESTATÍSTICA
A DIRETORIA DE GEOCIÊNCIAS agrária e pecuária de comunicação de falhas ou conteúdos verificados neste mapa.
AV. Brasil, 15.671 - Parada de Lucas
180 de Jandira/SP - CEP 12.244-051
© IBGE - DIREITOS DE REPRODUÇÃO RESERVADOS

GEOCÓDIGO		NOME	
Distrito	Subdistrito		
351230805		CONCHAS	
351230810		JUQUARATIBA	

Localização do município no Mapeamento Sistemático



Localização no Estado



ASPECTOS FÍSICOS

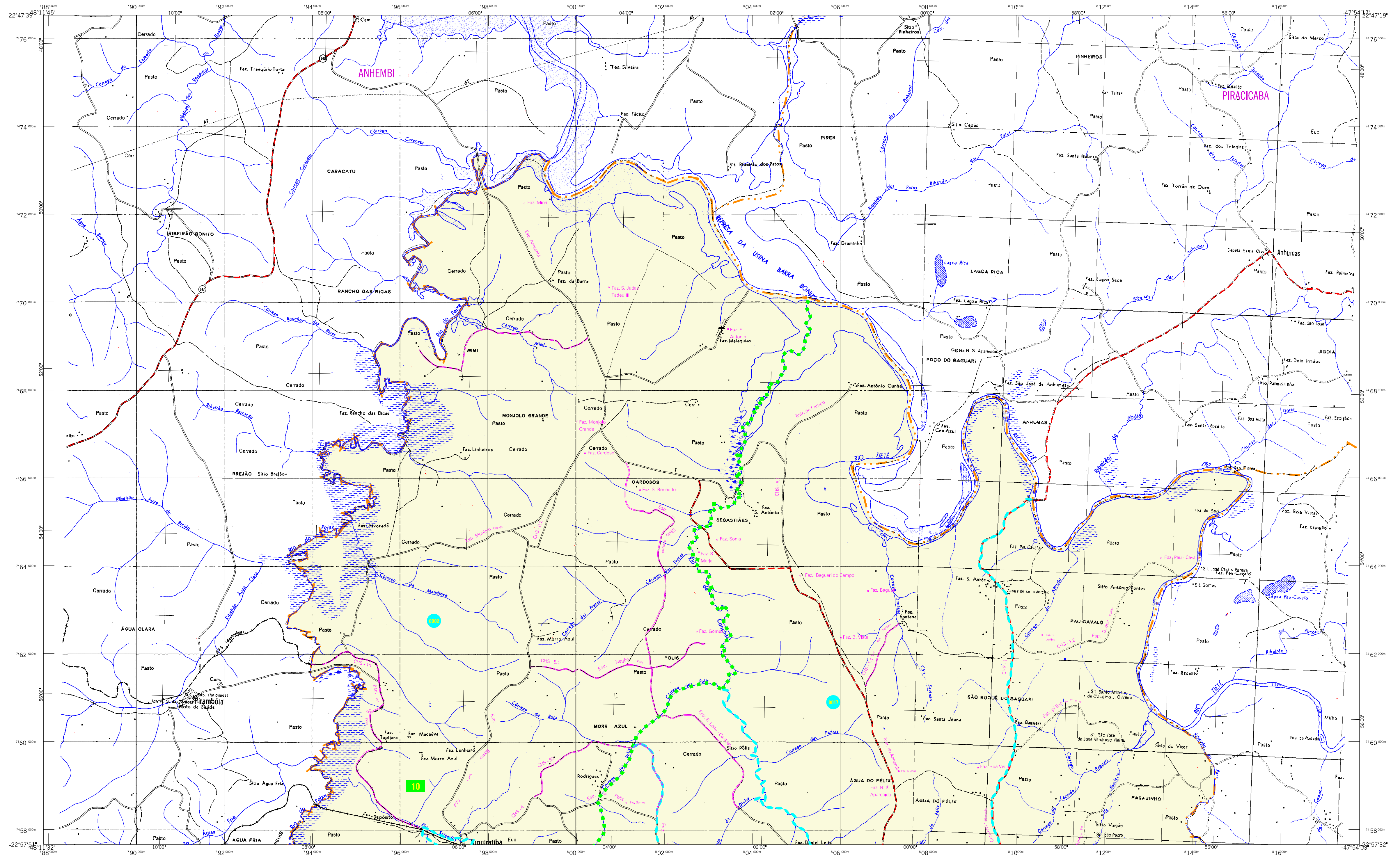
Microrregião: Baurili	Área: 466,7 km²
Mesorregião: Botucatu	
COORDENADAS DA SEDE	
Latitude: -23,015	E: 806381
Longitude: -48,011	N: 7451694
	MC 51

CRONOLOGIA

MALHA TERRITORIAL	2007
EDIÇÃO	30-10-2007
Informações relativas a documentação básica e atualização: Consultar Metadados	

IMPLEMENTAÇÃO

Coordenação Técnica: Coordenação de Cartografia	CCAR
Coordenação Temática: Coordenação de Estruturas Territoriais	CETE
Unidades Produtoras: Unidades Estaduais do IBGE	
Disseminação: Centro de Documentação e Disseminação da Informação	CDDI



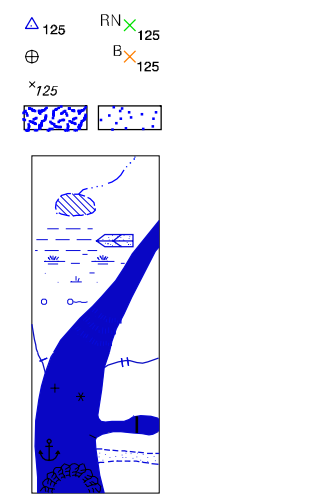
MAPA MUNICIPAL ESTATÍSTICO

ELEMENTOS PLANIMÉTRICOS

- Edificações: Igreja, Escola, Mina, Molino de vento, Molino de água, Campo de emergência, Farol, Localidades
- Linha transmissora de energia, Cerca, Linha telefônica
- Rodovias: auto-estrada, pavimentada, sem pavimentação, sem pavimentação, caminho carroçável, trilha, caminho e picada, trilho de estrada: federal, estadual
- Ferrovias: bitola larga, bitola estreita

CONVENÇÕES CARTOGRÁFICAS

- ELEMENTOS ALTIMÉTRICOS:** Ponto trigonométrico, Referência de nível, Ponto astronômico, Ponto barométrico, Cota comprovada, Superfície deformada, Areia
- ELEMENTOS DE HIDROGRAFIA:** Curso d'água intermitente, Lago ou lagoa intermitente, Terreno sujeito a inundação, Salina, Poço ou pantano, Rio (lágua), Nascente, Rápidos e cachoeiras grandes, Rápidos e cachoeiras, Rocha submersa e a descoberto, Molhe e represa; terra e alvenaria, Ancoradouro, Rio seco ou de aluvião, Recife rochoso



Convenções Temáticas			
Limites: Distrital			
Sub-Distrital			
Setor Consistivo			
Identificação			
Distrito	Sub-Distrito	Sector Rural	Sector Urbano Aglomerado Rural
05	06	07	08

- LIMITES:** internacional, intermunicipal, intermunicipal, áreas especiais



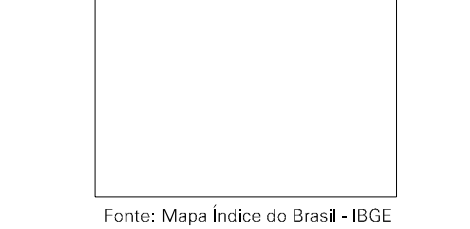
SISTEMA DE PROJEÇÃO UTM
Origem de equidistância UTM: Gauss e Meridiano 51 W.G.
Acréscimos as constantes de 10.000 e 500 Km respectivamente
DATUM HORIZONTAL: SAO 69

Este produto integra a coleção de mapas municipais gerados de forma semi-automatizada, a partir da junção das folhas do Mapeamento Sistemático Brasileiro produzidas pelo IBGE. DSC e outros, em formato raster ou vetorial e a Malha Municipal Digital do IBGE, com atualizações provenientes de diversas fontes, sendo tratamento pleno de integração e complementação dos elementos cartográficos.

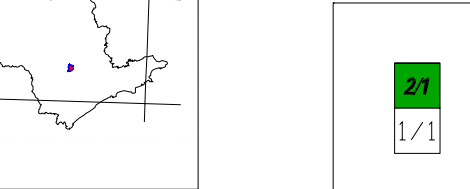
MINISTÉRIO DO PLANEJAMENTO, ORÇAMENTO E GESTÃO
INSTITUTO BRASILEIRO DE GEOGRAFIA E ESTATÍSTICA
A DIRETORIA DE GEOCIÊNCIAS agrada a gentileza da comunicação de falhas ou correções verificadas neste mapa.
AV. Brasil, 15 671 - Parada de Lucas
160 de Jandira/SP - CEP 13.241-051
© IBGE - DIREITOS RESERVADOS

Divisão Política-Administrativa	
GEOCÓDIGO	NOME
351230805	Distrito
351230810	Subdistrito
	CONCHAS
	JUQUIRATIBA

Localização do município no Mapeamento Sistemático



Localização no Estado



Articulação das Partes do Mapa
21
1/1

Conchas-SP

ASPECTOS FÍSICOS	
Microrregião: Baurili	
Microrregião: Botucatu	
Altitude da Sede:	Área: 466,7 km ²
COORDENADAS DA SEDE	
Latitude: -23,015	E: 806381
Longitude: -48,011	N: 7451694
	MC
	51

CRONOLOGIA	
MALHA TERRITORIAL	2007
EDIÇÃO	30-10-2007
Informações relativas a documentação básica e atualização	
	Consultar Metadados

IMPLEMENTAÇÃO	
Coordenação Técnica:	CCAR
Coordenação Cartográfica:	CCAR
Coordenação de Estruturas Territoriais:	CETE
Unidades Produtoras:	Unidades Estaduais do IBGE
Disseminação:	
	Centro de Documentação e Disseminação da Informação
	CDDI