

MAPA MUNICIPAL ESTATÍSTICO

Coroados-SP

ELEMENTOS PLANIMÉTRICOS

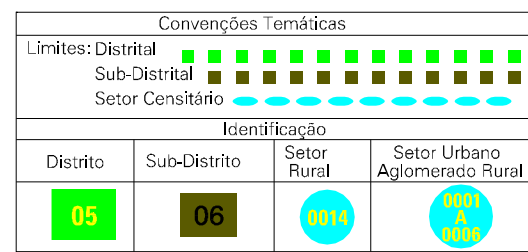
- Edificações**
 - Igreja, Escola, Mina
 - Moinho de vento, Moinho de água
 - Campo de emergência, Farol
 - Localidades
- Linha transmissora de energia, Corça**
- Linha telefônica**
- Rodovias**
 - auto-estrada
 - pavimentada
 - sem pavimentação
 - sem pavimentação
 - trilha, caminho e picada
 - prefácio de estrada: federal, estadual
- Ferrovias**
 - bitola larga
 - bitola estreita

ELEMENTOS ALTIMÉTRICOS

- Ponto trigonométrico, Referência de nível
- Ponto astronômico, Ponto barométrico
- Cota deformada
- Superfície deformada, Área

ELEMENTOS DE HIDROGRAFIA

- Curso d'água intermitente
- Lago ou lagoa intermitente
- Terreno sujeito a inundação, Salina
- Brejo ou pântano
- Poço (água), Nascente
- Rápidos e cachoeiras grandes
- Rápidos e cachoeiras pequenas
- Rocha submersa e a descoberto
- Molhe e represa: terra e alvenaria
- Ancoadouro, Rio seco ou de aluvião
- Recife rochoso



LIMITES
internacional
intermunicipal
intermunicipal
áreas especiais

Escala 1 : 50.000

SISTEMA DE PROJEÇÃO UTM

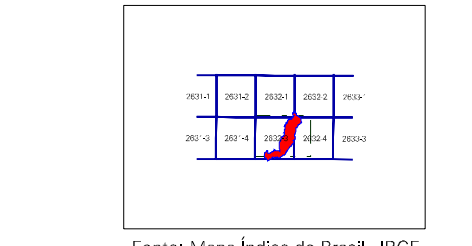
Origem da quilômetros UTM: Equador e Meridiano 51 WGR.
Aproximações as coordenadas de 1000 e 500 Km respectivamente.
DATUM HORIZONTAL: SAD 69

Este produto integra a coleção de mapas municipais gerados de forma semi-automatizada, a partir da junção das folhas de Mapeamento Sistemático Brasileiro produzidas pelo IBGE, DSE e outras, em formato raster, seu vetorial e da Malha Municipal Digital do IBGE, com atualização proveniente de diversas fontes, sem tratamento de integração e completude dos elementos cartográficos.

MINISTÉRIO DO PLANEJAMENTO, ORÇAMENTO E GESTÃO
INSTITUTO BRASILEIRO DE GEOGRAFIA E ESTATÍSTICA
A DIRETORIA DE GEOCIÊNCIAS Igrada e a gerência de comunicação de dados e orientações verificadas neste mapa.
Av. Brasil, 18.671 - Parada de Lucas
Rio de Janeiro - RJ - CEP 21.241-461
© 2007 - IBGE - INSTITUTO BRASILEIRO DE GEOGRAFIA E ESTATÍSTICA

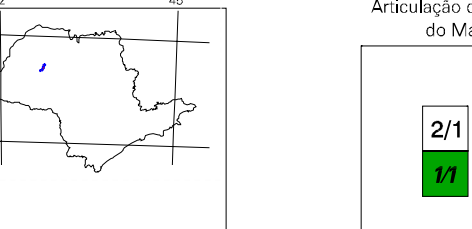
Divisão Político-Administrativa	
GEOCÓDIGO	NOME
Distrito	COROADOS
Subdistrito	

Localização do município no Mapeamento Sistemático

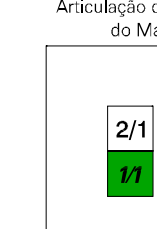


Fonte: Mapa Índice do Brasil - IBGE

Localização no Estado



Articulação das Partes do Mapa



ASPECTOS FÍSICOS

Mesorregião:	ARACATUBA
Microrregião:	BIRIGUI
Altitude da Sede:	Área : 246,2 Km²
Coordenadas da Sede:	MC 51
Latitude:	-21,352 E : 574549
Longitude:	-50,281 N : 7638716

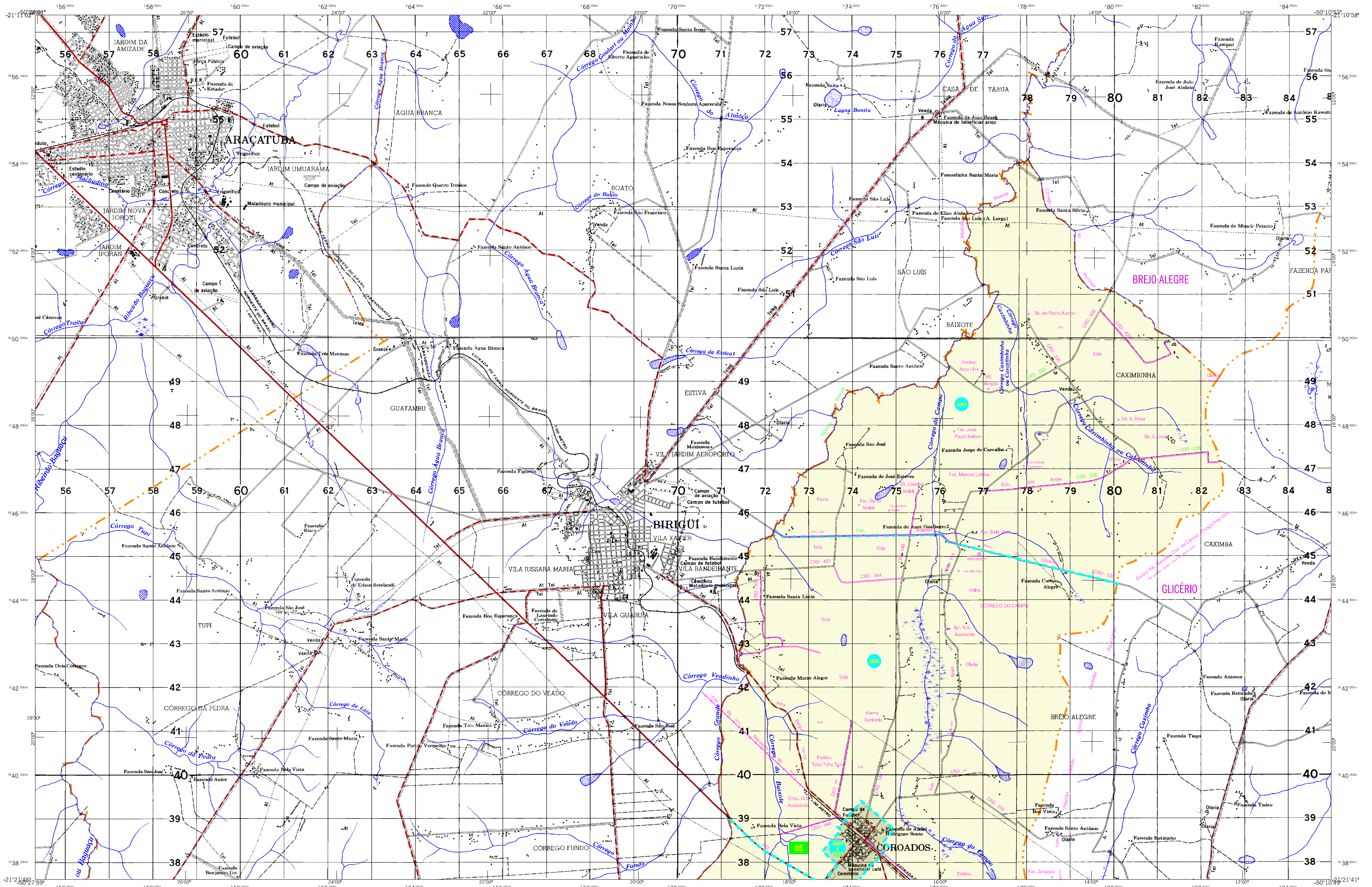
CRONOLOGIA

MALHA TERRITORIAL	2007
EDIÇÃO	20-09-2007
Informações técnicas e documentação básica e atualização	Consultar Metadados

IMPLEMENTAÇÃO

Coordenação Técnica:	CCAR
Coordenação de Cartografia:	
Coordenação de Estruturas Territoriais:	CETE
Unidades Produtoras:	
Unidades Estaduais do IBGE:	
Dissiminação:	Centro de Documentação e Disseminação da Informação - CDDI

ATUALIZAÇÕES CARTOGRÁFICAS
COR MACENTA - Levantamentos por GPS e/ou imagens de Satélites
COR VERDE - Lançamento aproximado sem comprovação cartográfica



MAPA MUNICIPAL ESTATÍSTICO

Coroados-SP

ELEMENTOS PLANIMÉTRICOS

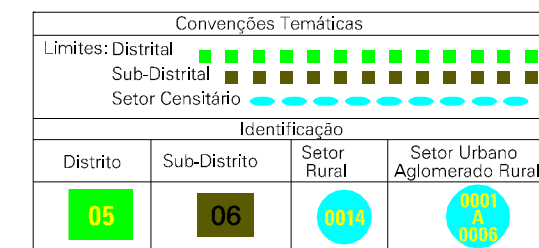
- Edificações**
Igreja, Escola, Mina
Moinho de vento, Moinho de água
Campo de emergência, Farol
Localidades
- Linha transmissora de energia, Corca**
Linha telefônica
- Rodovias**
auto-estrada
pavimentada
sem pavimentação
caminho carroçável
trilha, caminho e picada
prefácio de estrada: federal, estadual
- Ferrovias**
bitola larga
bitola estreita

ELEMENTOS ALTIMÉTRICOS

- Ponto trigonométrico, Referência de nível
- Ponto astronômico, Ponto barométrico
- Cota comprovada
- Superfície deformada, Área

ELEMENTOS DE HIDROGRAFIA

- Curso d'água intermitente
- Lago ou lagoa intermitente
- Terreno sujeito a inundação, Salina
- Brejo ou pântano
- Poço (água), Nascente
- Rápidos e cataratas grandes
- Rápidos e cataratas
- Rocha submersa e a descoberto
- Molhe e represa: terra e alvenaria
- Acrocórduro, Rio seco ou de aluvião
- Recife rochoso



LIMITES
internacional
intermunicipal
intermunicipal áreas especiais

Escala 1 : 50.000

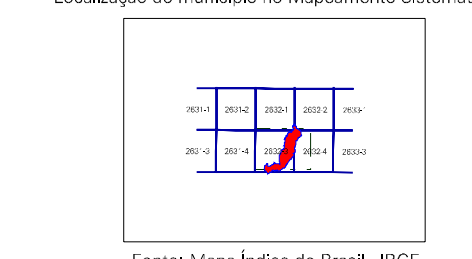
SISTEMA DE PROJEÇÃO UTM
Origem da quilometragem UTM: Equador e Meridiano 51 WGR.
Acréscimo às coordenadas de 1000 e 500 Km respectivamente.
DATUM: HORIZONTAL: SAD 69

Este produto integra a coleção de mapas municipais gerados de forma semi-automatizada, a partir da junção das folhas de Mapeamento Sistemático Brasileiro produzidas pelo IBGE, DSE e outros, em formato raster, seu vetorial e a Malha Municipal Digital do IBGE, com atualização proveniente de diversas fontes, sem tratamento pleno de integração e completude dos elementos cartográficos.

MINISTÉRIO DO PLANEJAMENTO, ORÇAMENTO E GESTÃO
INSTITUTO BRASILEIRO DE GEOGRAFIA E ESTATÍSTICA
A DIRETORIA DE GEOCIÊNCIAS integra a gerência de comunicação de dados e orientações verificadas neste mapa.
Av. Brasil, 18.671 - Parada de Luzes
Rio de Janeiro - RJ - CEP 21.241-451
© 2007 - IBGE - DIRETORIA DE REPRODUÇÃO E DIFUSÃO

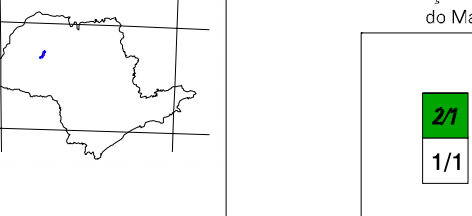
Divisão Político-Administrativa		NOME
GEOCÓDIGO		
Distrito	Subdistrito	
351250605		COROADOS

Localização do município no Mapeamento Sistemático

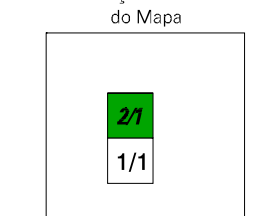


Fonte: Mapa Índice do Brasil - IBGE

Localização no Estado



Articulação das Partes do Mapa



ASPECTOS FÍSICOS

Mesorregião:	ARACATUBA
Microrregião:	BIRIGUI
Altitude da Sede:	Área : 246,2 Km²
COORDENADAS DA SEDE	
Latitude : -21,352	E : 574549
Longitude : -50,281	N : 7638716
	MC
	51

CRONOLOGIA

MALHA TERRITORIAL	2007
EDIÇÃO	20-09-2007
Informações técnicas e documentação básica e atualização	Consultar Metadados

IMPLEMENTAÇÃO

Coordenação Técnica:	Coordenação de Cartografia	CCAR
Coordenação Temática:	Coordenação de Estruturas Territoriais	CETE
Unidades Produtoras:	Unidades Estaduais do IBGE	
Dissiminação:	Centro de Documentação e Disseminação da Informação	CCDI