

## MAPA MUNICIPAL ESTATÍSTICO

Coronel Macedo-SP

**ELEMENTOS PLANIMÉTRICOS**

Edificações: Igreja, Escola, Mina, Molino de vento, Molino de água, Campo de emergência, Farol, Localidades.

Linha transmissora de energia, Corca, Linha telefônica.

Rodovias: auto-estrada pavimentada, sem pavimentação, sem pavimentação, caminho carroçável, trilha, caminho e picada, preloxo de estrada, federal, estadual.

Ferrovias: bitola larga, bitola estreita.

**CONVENÇÕES CARTOGRÁFICAS**

**ELEMENTOS ALTIMÉTRICOS**: Ponto trigonométrico, Referência de nível, Ponto astronômico, Ponto barométrico, Cota comprovada, Superfície deformada, Área.

**ELEMENTOS DE HIDROGRAFIA**: Curso d'água intermitente, Lago ou lagoa intermitente, Terreno sujeito a inundação, Salina, Baixo ou planície, Poço lagunar, Nascente, Rápidos e cachoeiras grandes, Rápidos e cachoeiras, Rocha submersa e a descoberto, Molhe e represa: terra e alvenaria, Ancoradouro, Rio seco ou de alívio, Recife rochoso.

**CONVENÇÕES TEMÁTICAS**: Limites: Distrital, Sub-Distrital, Setor Conselheiro.

**IDENTIFICAÇÃO**: Distrito, Sub-Distrito, Setor Rural, Setor Urbano Aglomerado Rural.

**LIMITES**: Internacional, Interdistrital, Intermunicipal, áreas especiais.

**MAPA MUNICIPAL ESTATÍSTICO**

Divisão Político-Administrativa

GEOCÓDIGO	Nome
3512605	CORONEL MACEDO

Localização do município no Mapeamento Sistemático

Localização no Estado

Articulação das Partes do Mapa

ASPECTOS FÍSICOS

Microrregião: ITAPORANGA

Altitude da Sede: 511 m

Área: 303,8 km<sup>2</sup>

COORDENADAS DA SEDE

Latitude: -23,631 S

Longitude: -48,314 W

Edição: 01-10-2007

Informações relativas à documentação: Consultar Mercado

IMPLEMENTAÇÃO

Coordenação Técnica: CCAR

Coordenação Temática: CETE

Unidades Produtoras: Unidades Estaduais do IBGE

Dissiminação: Centro de Documentação e Disseminação de Informação CCDI

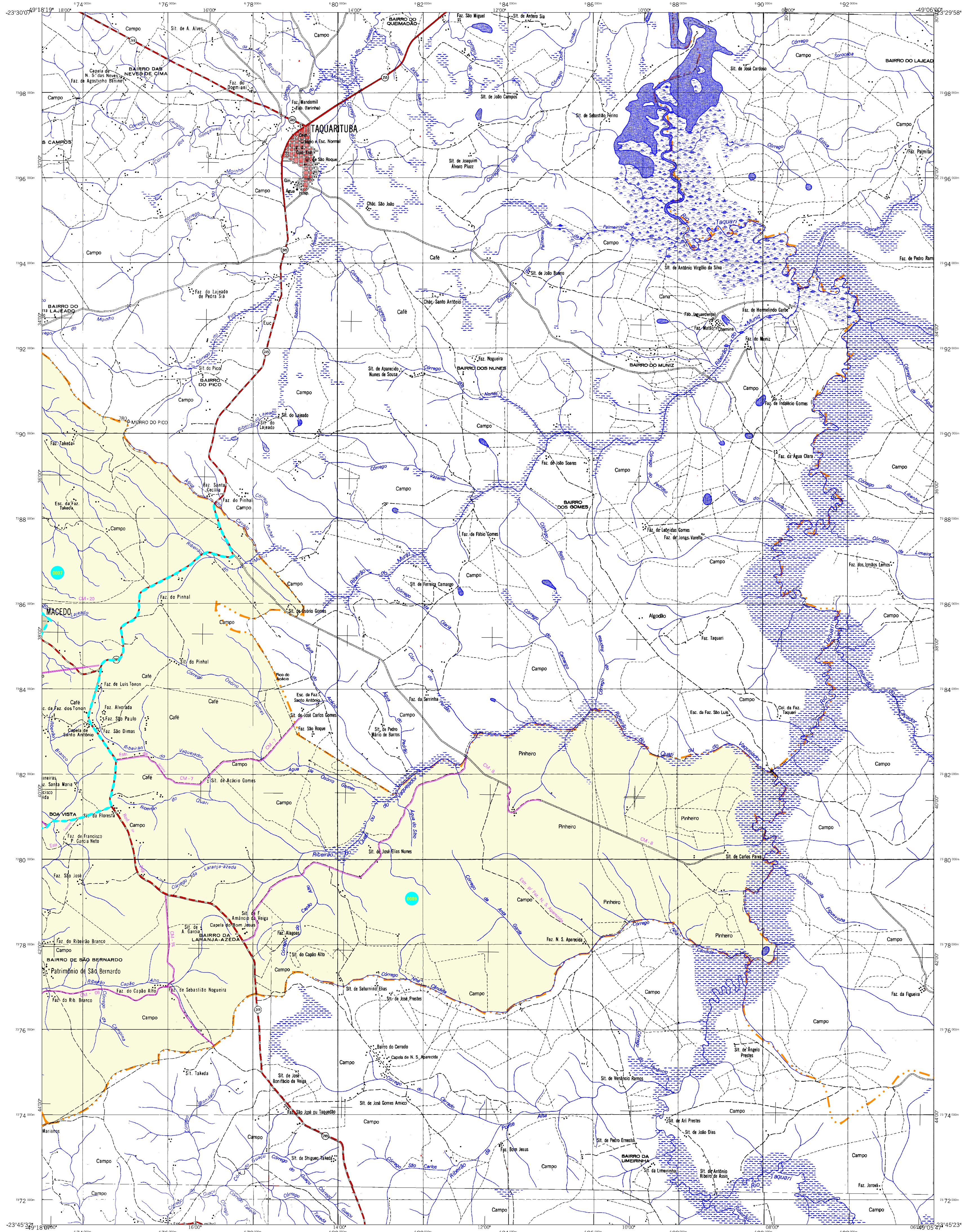
SISTEMA DE PROJEÇÃO UTM  
Datum: SAD 69  
Escala: 1 : 50.000

MINISTÉRIO DO PLANEJAMENTO, ORÇAMENTO E GESTÃO  
INSTITUTO BRASILEIRO DE GEOGRAFIA E ESTATÍSTICA  
A DIRETORIA DE GEOCENSOGRÁFICA e o Gênero de Comunicação de Dados e Estatísticas elaboraram este mapa.

Mapa Digital em PDF

COR MAGENTA - Levantamentos por GPS e/ou Imagens de Satélites  
COR VERDE - Lançamento aproximado sem comprovação cartográfica





## MAPA MUNICIPAL ESTATÍSTICO

Coronel Macedo-SP

### ELEMENTOS PLANIMÉTRICOS

- Edificações: Igreja, Escola, Mina, Molino de vento, Molino de água, Campo de emergência, Farol, Localidades
- Linha transmissora de energia, Corca, Linha telefônica
- Rodovias: auto-estrada pavimentada, sem pavimentação, caminho carroçável, trilha, caminho e picada, preloxo de estrada: federal, estadual
- Ferrovias: bitola larga, bitola estreita

### CONVENÇÕES CARTOGRÁFICAS

#### ELEMENTOS ALTIMÉTRICOS

- Ponto trigonométrico, Referência de nível
- Ponto astronômico, Perfil barométrico
- Cota comprovada
- Superfície deformada, Área
- Curso d'água intermitente
- Lago ou lagoas intermitente
- Terreno sujeito a inundação, Salina
- Baço ou planície
- Poço ligal, Nascente
- Rápidos e cachoeiras grandes
- Rápidos e cachoeiras
- Roça submersa e descoberto
- Molhe e represa: terra e alvenaria
- Ancoradouro, Rio seco ou de alívio
- Rede rochosa

#### ELEMENTOS DE HIDROGRAFIA

- Curso d'água intermitente
- Lago ou lagoas intermitente
- Terreno sujeito a inundação, Salina
- Baço ou planície
- Poço ligal, Nascente
- Rápidos e cachoeiras grandes
- Rápidos e cachoeiras
- Roça submersa e descoberto
- Molhe e represa: terra e alvenaria
- Ancoradouro, Rio seco ou de alívio
- Rede rochosa

Convenções Temáticas			
Limites: Distrital	Sub-Distrital	Sector: Conselheiro	
Distrito	Sub-Distrito	Sector Rural	Sector Urbano
05	06	07	08

#### LIMITES

- Internacional
- Interdistrital
- Intermunicipal
- Áreas especiais

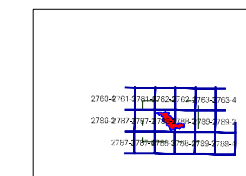
Escala 1 : 50.000

SISTEMA DE PROJEÇÃO UTM  
Datum de referência: UTM Equador e Meridiano 51 WGL  
Adressadas as coordenadas de 10.000 a 500 Km, respectivamente  
DATUM HORIZONTAL: SAD 83  
Este produto integra a coleção de mapas geográficos produzidos pela IBGE, a partir do trabalho de campo e do processamento Sistemático Brasileiro produzido pelo IBGE, em formato raster e vetorial, de alta resolução digital, em IBGE, com atualização proveniente de diversas fontes, sem tratamento pleno de integração e completude dos elementos cartográficos.

MINISTÉRIO DO PLANEJAMENTO, ORÇAMENTO E GESTÃO  
INSTITUTO BRASILEIRO DE GEOGRAFIA E ESTATÍSTICA  
A DIRETORIA DE GEOCENOSAS aplica a genêrica de comunicação de dados de conteúdos estatísticos e geográficos.  
Av. Brasil, 10.811 - Pavão do Leste  
Rio de Janeiro-RJ - CEP 22.461-911  
© IBGE - direitos de reprodução reservados

GEOCÓDIGO		NOME	
Distrito	Subdistrito	CORONEL MACEDO	
3512605			

Localização do município no Mapeamento Sistemático



Fonte: Mapa Índice do Brasil - IBGE



Localização no Estado



Articulação das Partes do Mapa



### ASPECTOS FÍSICOS

Microrregião:	ITAPETINGA
Mesorregião:	ITAPEVA
Altitude da Sede:	Área: 303,8 Km <sup>2</sup>
Coordenadas da Sede:	COORDENADAS DA SEDE
Latitude: -23,631	E: 81,967
Longitude: -48,314	N: 728662
	51

### CRONOLOGIA

MALHA TERRITORIAL	2007
EDIÇÃO	01-10-2007
Informações relativas à documentação técnica e atualização	Consultar Mercado

### IMPLEMENTAÇÃO

Coordenação Técnica:	Coordenação de Cartografia	CCAR
Coordenação Temática:	Coordenação de Estruturas Territoriais	CETE
Unidades Produtoras:	Unidades Estaduais do IBGE	
Dissiminação:	Centro de Documentação e Disseminação de Informação	CCDI